

Zeitschrift: Der Traktor und die Landmaschine : schweizerische landtechnische Zeitschrift
Herausgeber: Schweizerischer Verband für Landtechnik
Band: 33 (1971)
Heft: 7

Inhaltsverzeichnis

Nutzungsbedingungen

Die ETH-Bibliothek ist die Anbieterin der digitalisierten Zeitschriften auf E-Periodica. Sie besitzt keine Urheberrechte an den Zeitschriften und ist nicht verantwortlich für deren Inhalte. Die Rechte liegen in der Regel bei den Herausgebern beziehungsweise den externen Rechteinhabern. Das Veröffentlichen von Bildern in Print- und Online-Publikationen sowie auf Social Media-Kanälen oder Webseiten ist nur mit vorheriger Genehmigung der Rechteinhaber erlaubt. [Mehr erfahren](#)

Conditions d'utilisation

L'ETH Library est le fournisseur des revues numérisées. Elle ne détient aucun droit d'auteur sur les revues et n'est pas responsable de leur contenu. En règle générale, les droits sont détenus par les éditeurs ou les détenteurs de droits externes. La reproduction d'images dans des publications imprimées ou en ligne ainsi que sur des canaux de médias sociaux ou des sites web n'est autorisée qu'avec l'accord préalable des détenteurs des droits. [En savoir plus](#)

Terms of use

The ETH Library is the provider of the digitised journals. It does not own any copyrights to the journals and is not responsible for their content. The rights usually lie with the publishers or the external rights holders. Publishing images in print and online publications, as well as on social media channels or websites, is only permitted with the prior consent of the rights holders. [Find out more](#)

Download PDF: 16.01.2026

ETH-Bibliothek Zürich, E-Periodica, <https://www.e-periodica.ch>

DER TRAKTOR

und die Landmaschine

Schweizerische landtechnische Zeitschrift

Offizielle Zeitschrift des Schweizerischen Verbandes für Landtechnik SVLT
(vormals Schweiz. Traktorverband)

Redaktion: R. Piller, Brugg

(Weitere Angaben siehe Seite 364)

Inhalt

Fahren Sie stets mit Ueberlegung, dann fahren Sie sicher!	369
Bericht über die Landwirtschafts- Ausstellung in Verona	377
Internationaler Landwirtschafts-Salon SIMA 1971 in Paris	381
Die Seite des überbetrieblichen Maschineneinsatzes	386
Aus der Industrie	388
Zusatzraupe für einen Weinbau- schlepper	389
Die Seite der Neuerungen	392
Sie fragen — wir antworten	393
Buntes Allerlei	394
Praktische Hinweise	397
Buchbesprechung	397
FAT-Mitteilungen 7/71	411

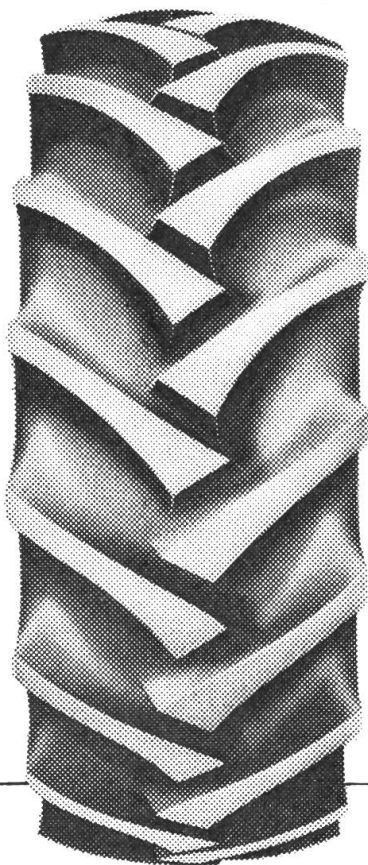
Inserenten

Aebi & Co. AG., Burgdorf	353 / U.S. 3
Aecherli AG., Reiden	416
Agrar AG., Wil	410
Agrola, Winterthur	357
Albrecht Gebr., Stadel	405
Allamand SA., Morges	U.S. 2
Baas GmbH., Lachen	404
Beck F., Oberönz	383
Blaser M., Rüdltigen	400
Bührer Traktorenfabrik AG., Hinwil	363
Bürgi AG., Gachnang	356
Claas GmbH., Harzewinkel	365
Continental, Zürich	368
Favre Robert, Payerne	362/409
Forrer Paul AG., Zürich	401
Frey J., Gontenschwil	391

Frika, techn. Artikel, Weiningen	408
Gerber & Reinmann AG., Schwarz- häusern	408
Griesser Maschinen AG., Andelfingen	398
Grunder E. u. Fils SA., Henniez	416
HARUWY, Romanel	362
Hürlimann Hans, Wil	355
Iselin, Zürich	399
Ita H., Buch bei Frauenfeld	406
Klaus Emil, Gossau	401
Krebs Werner, Schüpbach	399
Landmaschinen-Bedarf, Dietikon	396
Locher & Co., Altstätten	406
Marolf W., Finsterhennen	405
Maschinen-Fabrik Hochdorf AG., Hochdorf	366
Matra, Zollikofen	359
Matzinger AG., Dübendorf	392
Merz W., Müllheim	360
Messer Ernst AG., Sissach	358
Müller A., Bättwil	360/402/408
Müller Franz, Ruswil	364
Nordwestverband, Solothurn	360/406
Ott Gebrüder AG., Worb	400
Plumettaz AG., Bex	375/406
Saxer T. AG., Hegnau	354
Schilter & Co., Stans	384—385
Schlegel Walter, Murten	375
Schwarz Kurt, Villigen	380
Schweiz. Verband für Landtechnik	364
Service Company AG., Dübendorf	361
Stadler Willy, Wil	396
UMA, Brugg	U.S. 1 u. 4 / 403
Viktor-Erzeugnisse AG., Amriswil	404
V/O Traktoroexport, Moskau	407
Waadt-Unfall	400
Wolf Maschinenbau, Mönchaltorf	406
Würgler Hans F., Affoltern a. A.	402—403
Wyss Hans-Rudolf, Romanel	362
Zumstein AG., Zuchwil	393



Entscheiden die
des Motors allein



über die Zugkraft Ihres Traktors? Keineswegs! Das richtige Reifenprofil bestimmt weitgehend die Traktionsstärke. Wählen Sie einfach den bewährten Continental AS-Farmer-Reifen. Sie können ihm blind vertrauen. Seine hohen kräftigen Profilstollen stützen sich fest am Boden ab und verringern den gefürchteten Schlupf. Zudem ist der „AS-Farmer“ außergewöhnlich robust und von langer Lebensdauer. Achten Sie beim Kauf bitte auf die Bezeichnung „AS-Farmer“ von Continental. Zu Ihrem eigenen Vorteil!

Continental
AS-FARMER