

**Zeitschrift:** Der Traktor und die Landmaschine : schweizerische landtechnische Zeitschrift  
**Herausgeber:** Schweizerischer Verband für Landtechnik  
**Band:** 33 (1971)  
**Heft:** 5

## **Inhaltsverzeichnis**

### **Nutzungsbedingungen**

Die ETH-Bibliothek ist die Anbieterin der digitalisierten Zeitschriften auf E-Periodica. Sie besitzt keine Urheberrechte an den Zeitschriften und ist nicht verantwortlich für deren Inhalte. Die Rechte liegen in der Regel bei den Herausgebern beziehungsweise den externen Rechteinhabern. Das Veröffentlichen von Bildern in Print- und Online-Publikationen sowie auf Social Media-Kanälen oder Webseiten ist nur mit vorheriger Genehmigung der Rechteinhaber erlaubt. [Mehr erfahren](#)

### **Conditions d'utilisation**

L'ETH Library est le fournisseur des revues numérisées. Elle ne détient aucun droit d'auteur sur les revues et n'est pas responsable de leur contenu. En règle générale, les droits sont détenus par les éditeurs ou les détenteurs de droits externes. La reproduction d'images dans des publications imprimées ou en ligne ainsi que sur des canaux de médias sociaux ou des sites web n'est autorisée qu'avec l'accord préalable des détenteurs des droits. [En savoir plus](#)

### **Terms of use**

The ETH Library is the provider of the digitised journals. It does not own any copyrights to the journals and is not responsible for their content. The rights usually lie with the publishers or the external rights holders. Publishing images in print and online publications, as well as on social media channels or websites, is only permitted with the prior consent of the rights holders. [Find out more](#)

**Download PDF:** 22.02.2026

**ETH-Bibliothek Zürich, E-Periodica, <https://www.e-periodica.ch>**

# DER TRAKTOR

## *und die Landmaschine*

Schweizerische landtechnische Zeitschrift

Offizielle Zeitschrift des Schweizerischen Verbandes für Landtechnik SVLT  
(vormals Schweiz. Traktorverband)

Redaktion: R. Piller, Brugg

(Weitere Angaben siehe Seite 236)

### Inhalt

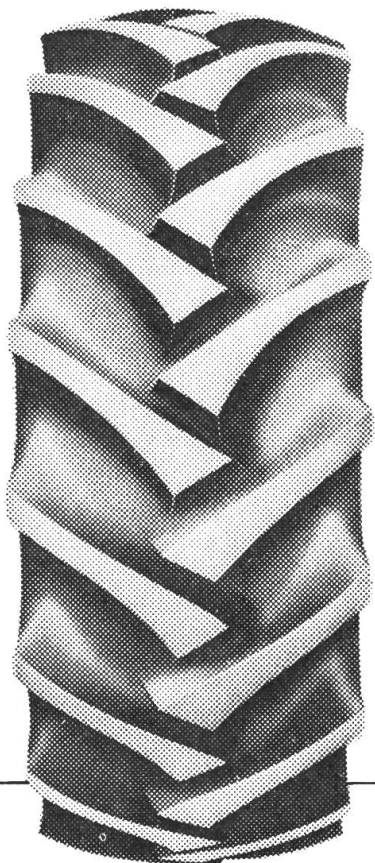
Hangarbeitsgrenzen von Landmaschinen	241	Gehring Fritz, Matzingen	271
Hinweise über die Ausrüstung der Mais-Einzelkornsäegeräte	249	Gerber & Reinmann AG., Schwarzhäusern	274
Buchbesprechungen	253	Griesser Maschinen AG., Andelfingen	264
Wünsche der Thurgauischen Zentralstelle für Unfallverhütung	254	HARUWY, Romanel sur Lausanne	276
Leser schreiben	255	Hürlimann Hans, Wil	227
Zuckerreiche Sorten verdienen den Vorrang	258	Klaus Emil, Gossau	276
Kurszentrum Riniken	260	Kléber-Colombes SA., Zürich	U.S.3
Schweizerische Landmaschinenschau Lausanne	261	Kundert Gebr. AG., Bischofszell	273
Anhänger ohne Beleuchtung und ohne Rückstrahler	265	Landmaschinen-Bedarf, Dietikon	270
Aus der Landmaschinen-Industrie	265	Landverband, St. Gallen	274
Bildung und Weiterbildung	267	Matra, Zollikofen	231
Aus den Sektionen	269	Matzinger AG., Dübendorf	278
FAT-Mitteilungen 5/71	281	Menzi Harry, Baltenswil-Bassersdorf	274/277
		Merk AG., Dietikon	268
		Messer Ernst AG., Sissach	280
		Mobec, Arbon	272
		Müller A., Bättwil	232/236/274/278
		Müller Franz, Ruswil	266
		Ott Gebrüder AG., Worb	272
		Pirelli Produkte AG., Zürich	U.S.2
		Plumettaz AG., Bex	275
		Rapid AG., Dietikon	256-257
		Schaad H. u. R., Lengnau	275
		Schilter & Co., Stans	237
		Schlegel Walter, Murten	268
		Service Company AG., Dübendorf	226
		UMA, Brugg	U.S.4
		Verband für Landtechnik, Brugg	236
		Vertriebsgesellschaft für Landmaschinen mbH., Ebikon	235
		Viktor-Erzeugnisse AG., Amriswil	234
		Waadt-Unfall	277
		Wyss Hans-Rudolf, Romanel sur Lausanne	276
		Zumstein AG., Zuchwil	230/273

### Inserenten

Aebi & Co. AG., Burgdorf	U.S.1/225/263
Agrar AG., Wil	228
Agrola, Winterthur	229
Albrecht Gebr., Stadel	248
Allamand SA., Morges	233
Althaus & Co. AG., Ersigen	234
Beck F., Oberönz	277
Blaser M., Rütligen	272
Bucher-Guyer AG., Niederweningen	238
Bürgi AG., Gachnang	279
Continental, Zürich	240
Dezlhöfer AG., Niederbüren	278
Früh Jakob, Münchwilen	271
GEC-Woods AG., Zürich	232



**Entscheiden die**  
**des Motors allein**



über die Zugkraft Ihres Traktors? Keineswegs! Das richtige Reifenprofil bestimmt weitgehend die Traktionsstärke. Wählen Sie einfach den bewährten Continental AS-Farmer-Reifen. Sie können ihm blind vertrauen. Seine hohen kräftigen Profilstollen stützen sich fest am Boden ab und verringern den gefürchteten Schlupf. Zudem ist der „AS-Farmer“ außergewöhnlich robust und von langer Lebensdauer. Achten Sie beim Kauf bitte auf die Bezeichnung „AS-Farmer“ von Continental. Zu Ihrem eigenen Vorteil!

---

**Continental**  
**AS-FARMER**