

**Zeitschrift:** Der Traktor und die Landmaschine : schweizerische landtechnische Zeitschrift  
**Herausgeber:** Schweizerischer Verband für Landtechnik  
**Band:** 33 (1971)  
**Heft:** 4

## **Inhaltsverzeichnis**

### **Nutzungsbedingungen**

Die ETH-Bibliothek ist die Anbieterin der digitalisierten Zeitschriften auf E-Periodica. Sie besitzt keine Urheberrechte an den Zeitschriften und ist nicht verantwortlich für deren Inhalte. Die Rechte liegen in der Regel bei den Herausgebern beziehungsweise den externen Rechteinhabern. Das Veröffentlichen von Bildern in Print- und Online-Publikationen sowie auf Social Media-Kanälen oder Webseiten ist nur mit vorheriger Genehmigung der Rechteinhaber erlaubt. [Mehr erfahren](#)

### **Conditions d'utilisation**

L'ETH Library est le fournisseur des revues numérisées. Elle ne détient aucun droit d'auteur sur les revues et n'est pas responsable de leur contenu. En règle générale, les droits sont détenus par les éditeurs ou les détenteurs de droits externes. La reproduction d'images dans des publications imprimées ou en ligne ainsi que sur des canaux de médias sociaux ou des sites web n'est autorisée qu'avec l'accord préalable des détenteurs des droits. [En savoir plus](#)

### **Terms of use**

The ETH Library is the provider of the digitised journals. It does not own any copyrights to the journals and is not responsible for their content. The rights usually lie with the publishers or the external rights holders. Publishing images in print and online publications, as well as on social media channels or websites, is only permitted with the prior consent of the rights holders. [Find out more](#)

**Download PDF:** 17.01.2026

**ETH-Bibliothek Zürich, E-Periodica, <https://www.e-periodica.ch>**

# DER TRAKTOR

## *und die Landmaschine*

Schweizerische landtechnische Zeitschrift

Offizielle Zeitschrift des Schweizerischen Verbandes für Landtechnik SVLT  
(vormals Schweiz. Traktorverband)

Redaktion: R. Piller, Brugg

(Weitere Angaben siehe Seite 176)

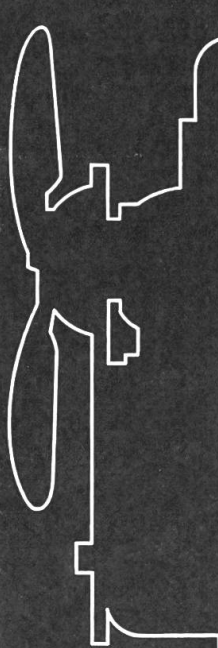
### Inhalt

Maisanbau mit Einzelkornsämaschine	181
Sicherheitskabinen, Sicherheitsrahmen und Sicherheitsbügel	189
Buchbesprechungen	196
Die Seite der Neuerungen	195
Aus den Sektionen	202
Kurszentrum Riniken	204
FAT-Mitteilungen	217

### Inserenten

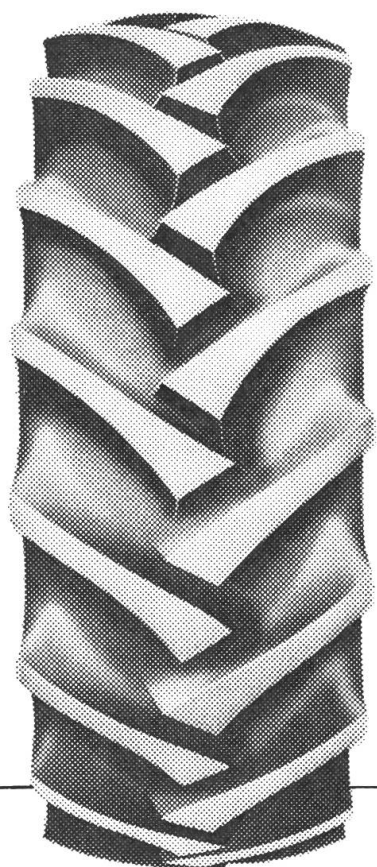
Aebi & Co. AG., Burgdorf	169/U.S. 3
Agrar AG., Wil	172
Agrola, Winterthur	173
Allamand SA., Morges	188
Althaus & Co. AG., Ersigen	215
Benetti AG., Zürich	206
Blaser M., Rüttligen	201
Bucher-Guyer AG., Nieder- weningen	178/209
Claas GmbH., Harzewinkel	177
Continental, Zürich	180
Favre Robert, Payerne	207/211/214
Fischer T., Vevey	208
Gerber & Reinmann AG., Schwarzhäusern	206
Grunder E. & Fils SA., Henniez	215
Henriod Paul GmbH., Echallens	208
Hürlimann Hans, Wil	U.S. 1/171/205

International Harvester Co. AG., Regensdorf	190
Kauf und Verkauf	206
Kléber-Colombes SA., Zürich	U.S. 2
Kundert Gebr. AG., Bischofszell	205
Landmaschinen-Bedarf, Dietikon	201
Matra, Zollikofen	175
Matzinger AG., Dübendorf	212
Menzi Harry, Baltenswil- Bassersdorf	210/216
Merk AG., Dietikon	210
Messer Ernst AG., Sissach	170
Michel, Markt AG., Zürich	205
Mobec, Arbon	207
Müller A., Bättwil	187/212
Ott Gebrüder AG., Worb	207
Plumettaz AG., Bex	206/210
Promot AG., Safenwil	176
Schilter & Co., Stans	196-197
Schweiz. Verband für Landtechnik	176
Stadler Willy, Wil	206
UMA, Brugg	U.S. 4
Vertriebsgesellschaft für Land- maschinen mbH., Ebikon	213
Viktor-Erzeugnisse AG., Amriswil	214
Waadt-Unfall	204
Wetter H., Busslingen	210
Wolf Maschinenbau, Mönchaltorf	210
Zaugg Gebr. AG., Eggwil	212
Zumstein AG., Zuchwil	174/194



# PS

Entscheiden die  
des Motors allein



über die Zugkraft Ihres Traktors? Keineswegs! Das richtige Reifenprofil bestimmt weitgehend die Traktionsstärke. Wählen Sie einfach den bewährten Continental AS-Farmer-Reifen. Sie können ihm blind vertrauen. Seine hohen kräftigen Profilstollen stützen sich fest am Boden ab und verringern den gefürchteten Schlupf. Zudem ist der „AS-Farmer“ außergewöhnlich robust und von langer Lebensdauer. Achten Sie beim Kauf bitte auf die Bezeichnung „AS-Farmer“ von Continental. Zu Ihrem eigenen Vorteil!

---

**Continental**  
**AS-FARMER**