

Zeitschrift: Der Traktor und die Landmaschine : schweizerische landtechnische Zeitschrift
Herausgeber: Schweizerischer Verband für Landtechnik
Band: 33 (1971)
Heft: 4

Werbung

Nutzungsbedingungen

Die ETH-Bibliothek ist die Anbieterin der digitalisierten Zeitschriften auf E-Periodica. Sie besitzt keine Urheberrechte an den Zeitschriften und ist nicht verantwortlich für deren Inhalte. Die Rechte liegen in der Regel bei den Herausgebern beziehungsweise den externen Rechteinhabern. Das Veröffentlichen von Bildern in Print- und Online-Publikationen sowie auf Social Media-Kanälen oder Webseiten ist nur mit vorheriger Genehmigung der Rechteinhaber erlaubt. [Mehr erfahren](#)

Conditions d'utilisation

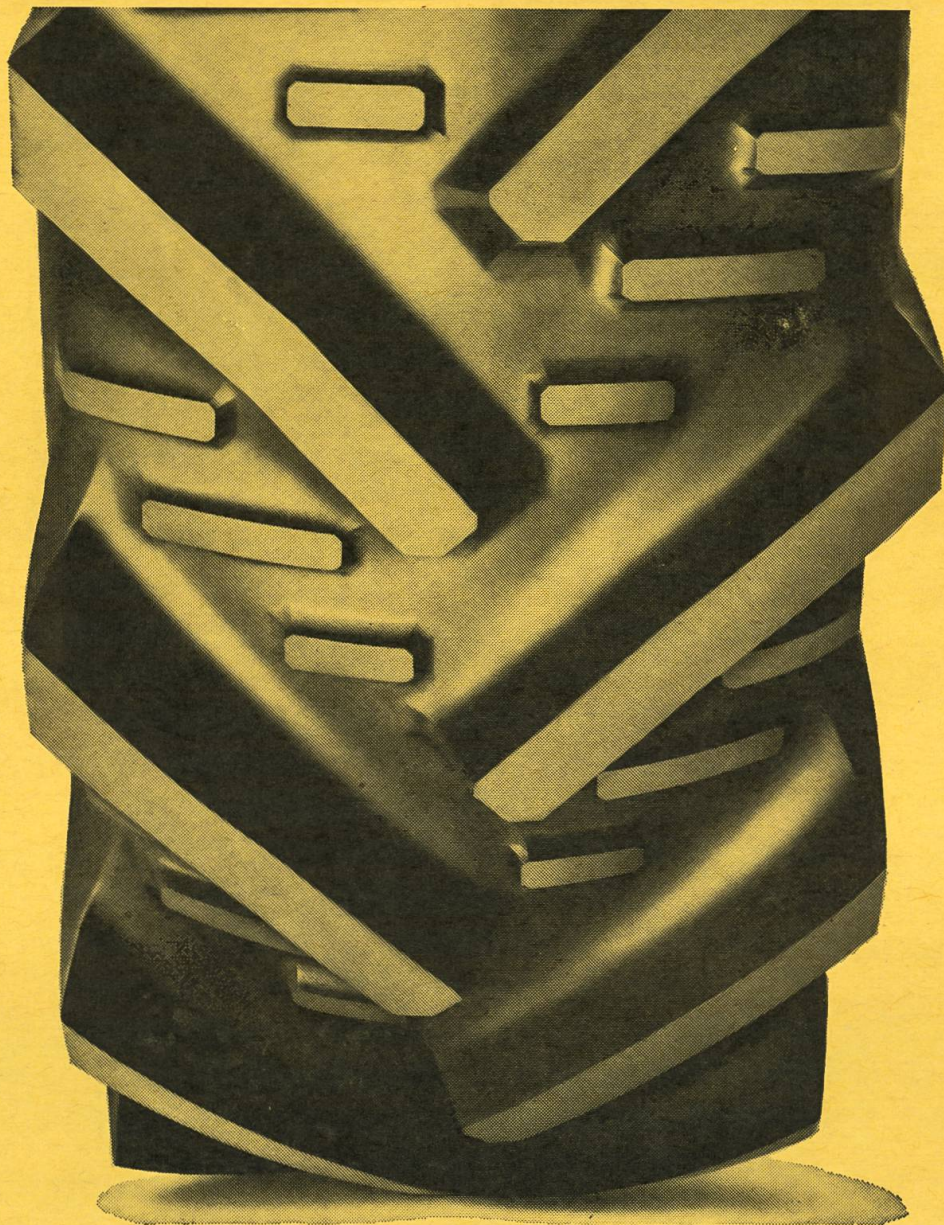
L'ETH Library est le fournisseur des revues numérisées. Elle ne détient aucun droit d'auteur sur les revues et n'est pas responsable de leur contenu. En règle générale, les droits sont détenus par les éditeurs ou les détenteurs de droits externes. La reproduction d'images dans des publications imprimées ou en ligne ainsi que sur des canaux de médias sociaux ou des sites web n'est autorisée qu'avec l'accord préalable des détenteurs des droits. [En savoir plus](#)

Terms of use

The ETH Library is the provider of the digitised journals. It does not own any copyrights to the journals and is not responsible for their content. The rights usually lie with the publishers or the external rights holders. Publishing images in print and online publications, as well as on social media channels or websites, is only permitted with the prior consent of the rights holders. [Find out more](#)

Download PDF: 06.02.2026

ETH-Bibliothek Zürich, E-Periodica, <https://www.e-periodica.ch>



Landwirte sagen: Der Kléber V10 Super 50 ist der sparsamste und tüchtigste Traktorreifen in der Geschichte der Landwirtschaft.

Der Vorgänger des V10 Super 50 ist der V10 Super Tracsol. Von ihm sagen die Landwirte, er sei einer der sparsamsten und tüchtigsten Traktorreifen. Mit den markanten, hohen Stollen und der federnden Radialkarkasse, umspannt vom vierfachen Gürtel, packt er jeden Grund kräftig an. Er hat je nach Bodenbeschaffenheit bis zu 25% weniger Schlupf als herkömmliche Reifen und bleibt jahrelang jung.

Diesen langlebigen und tüchtigen Burschen haben wir noch verbessert. Die Hauptstollen sind um 10–15 mm höher (über 45 mm) und trotzdem extrem dauerhaft. Der Super 50 greift noch besser und lebt noch länger.

Zwischen den Hauptstollen sind Hilfsstollen angebracht. Diese erfüllen drei wichtige Aufgaben:

1. Sie helfen auf schwerem Boden den Hauptstollen.
2. Sie brechen die Erde und begünstigen die Selbstreinigung zwischen den Stollen.
3. Sie schützen die Zwischenräume der Hauptstollen vor Schlägen und Schnittverletzungen.

Der neue Kléber V10 Super 50 mit Haupt- und Zwischenstollen hat schon Tausende von Hektaren bewältigt und sich dabei als der tüchtigste und sparsamste Traktorreifen erwiesen. Ihr Reifenlieferant wird Sie gerne beraten!

Kléber

V10 Super 50

Was verlangen Sie von einem Hydraulik-Mistlader?

Grosse Ausladung

Der KMF-Lader reckt 4,90 m weit. Messen Sie doch einmal am Boden ab, wie weit das ist. Denken Sie daran, dass der KMF-Lader fahrbar ist und dem schwindenden Stock nachrücken kann.

Robuste Bauart

Unsere KMF-Lader heben auch bei gestrecktem Arm 400 kg. Beim Losreisen aus dem Miststock verdoppelt sich die Belastung.

Wirtschaftlichkeit

Beim KMF-Lader gesichert durch Vielseitigkeit: Mistgreifer, Drainage-Einrichtung (eigener Retroarm!), Schotterschaufel, Rübengreifer.

Stetige

Einsatzbereitschaft

Gewährleistet durch unsere alljährlichen Service-Aktionen am Domizil der KMF-Besitzer – mit geringen Kosten!

Günstiger Preis

Für diese Qualität und Grösse sogar sehr günstig.

Hunderte von zufriedenen KMF-Kunden in allen Landesgegenden



Gutschein für Prospekt
und Preisliste über den
Hydraulik-Mistlader KMF.
In offenem Umschlag mit
10 Rp. frankiert einsenden

an Aebi & Co AG,
Maschinenfabrik,
3400 Burgdorf,
Telephon 034 2 33 01.

Adresse:

AEBI

Der universelle ^{QUIKE} älö Frontlader

ALÖ-QUIKE
der Frontlader

Vielseitig
zuverlässig
preiswert

Auswechselbar zwischen
verschiedenen Traktoren!
10 serienmäßig
lieferbare Anbaugeräte

**für minutenschnellen
An- und Abbau
ohne Werkzeug!**

Keine Behinderung
des Frontladers
durch Fahrerhaus
oder Wetterverdeck

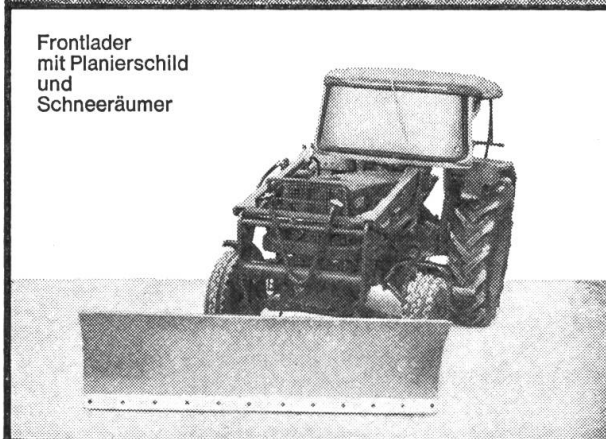
Ganz einfach an
die Standardhydraulik
des Traktors
anzuschließen!



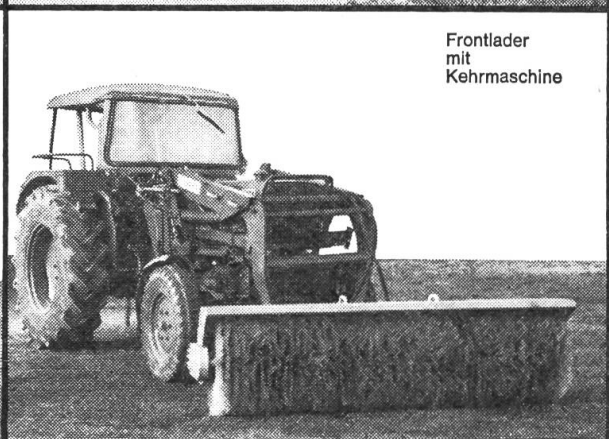
Frontlader
mit Erdschaufel



Frontlader
mit Winkelgabel
für Paletten



Frontlader
mit Planierschild
und
Schneeräumer



Frontlader
mit
Kehrmaschine

Ernst Messer AG
4450 Sissach BL

MESSER

Tel. 061 - 85 23 21

Die grosse Neuheit

die neuen Hürlimann-Traktoren

Synchromatic

D-110	55 PS
D-150	62 PS
D-200	70 PS

Alle 18 Gänge vollsynchronisiert

12 Vorwärtsgänge — 6 Rückwärtsgänge

Einzigartige Gangabstufung

Vorwärtsgänge:

1. Gang	1,36 km
2. Gang	1,75 km
3. Gang	2,33 km
4. Gang	3,09 km
5. Gang	4,14 km
6. Gang	5,34 km
7. Gang	6,48 km
8. Gang	8,20 km
9. Gang	11,10 km
10. Gang	14,80 km
11. Gang	19,75 km
12. Gang	25,40 km

Rückwärtsgänge:

1. Gang	2,75 km
2. Gang	3,40 km
3. Gang	4,55 km
4. Gang	6,03 km
5. Gang	8,14 km
6. Gang	10,40 km

Während der Fahrt und unter
Last schaltbare Zapfwelle
540 + 1000 Touren

Gangabhängige Zapfwelle in den
unteren 6 Vorwärtsgängen und in
den 6 Rückwärtsgängen

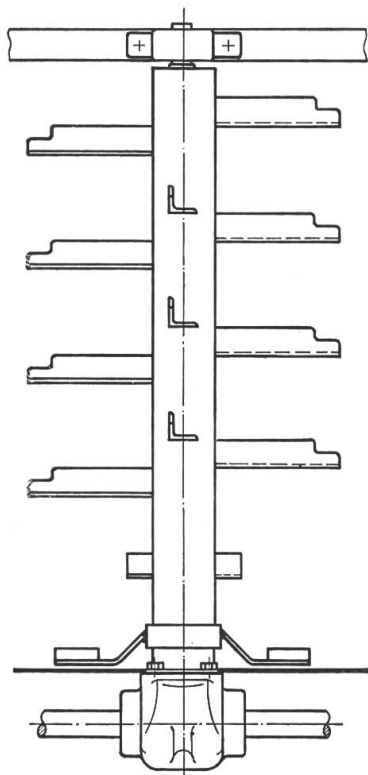
Total 14 Zapfwellengeschwindig-
keiten.

Die neuen Hürlimann-SYNCHROMATIC-Traktoren
sind wegweisend für die Zukunft

Hürlimann

Traktoren- und Motorenwerk 9500 Wil Telefon (073) 22 11 44

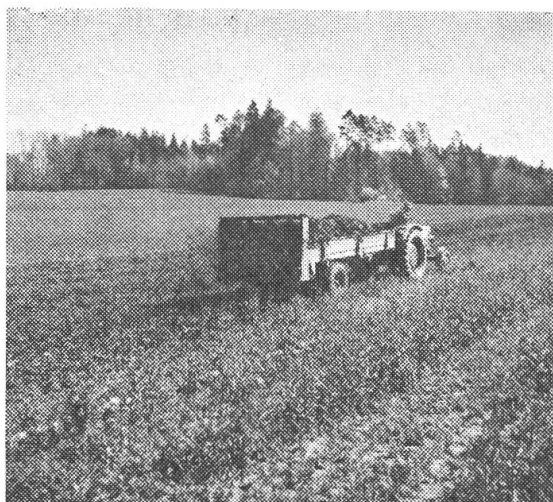
Bitte vergleichen Sie



die Streuwalze dieser AGRAR-Misztzettmaschinen mit andern. Vergleichen Sie auch deren Antrieb (bei der AGRAR-Misztzettmaschine ein gegen Verunreinigung dicht verschlossenes Ölbadgetriebe).

Darin liegt der Grund, warum die AGRAR- und die WELGER-Misztzettmaschinen trotz härtestem Einsatz so wenig reparaturanfällig sind. Den Mist fein und gleichmässig, ohne jegliche Haufen anlegen, sind Eigenschaften, die bei AGRAR-Miststreuern seit jeher selbstverständlich sind.

Annähernd doppelt so viele WELGER-Misztzettmaschinen gelangten in der letzten Saison in den Einsatz als im Vorjahr. Das hat seine guten Gründe. Auch die neue AGRAR-Misztzettmaschine hat ein Streuwerk mit stehenden Walzen. Die bekannte Feinstreuung ist noch verbessert worden. Die neuen Maschinen streuen noch breiter.



Agrar

Fabrik landwirtschaftlicher Maschinen AG
9500 Wil

Verlangen Sie bitte Prospekt und Offerte für Mistzettmaschinen.

Name

Adresse



das zuverlässige Motorenöl mit der maximalen Schmierkraft!



AGROLA-Universal-Traktorenöl
für Motor, Getriebe und Hydraulik
für Sommer und Winter
(HD S1SAE 20W-30)

nur Fr. **1.68** per Liter
im Originalfass à 180 kg netto

Erhältlich bei der
Landw. Genossenschaft

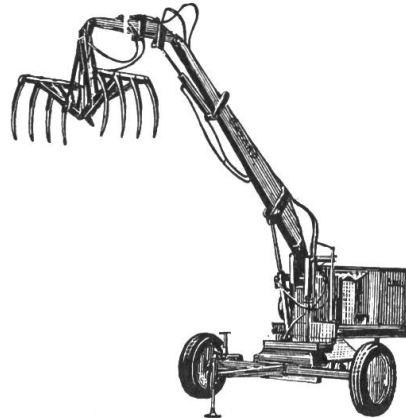
Jetzt bestellen!

Sie profitieren vom günstigen Mengenpreis

Drei Vorschläge zur Arbeitserleichterung

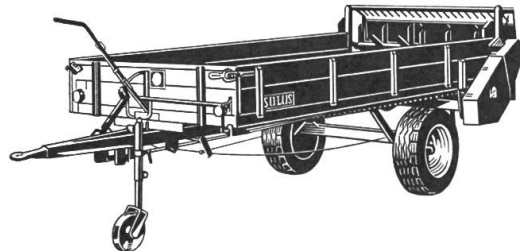
Mistlader BAYARD

- kräftesparend
- erstaunliche Leistung
- preisgünstig
- nur 1 Bedienungshebel
- auch mit Erd-, Drainage- und Tiefgreifer lieferbar



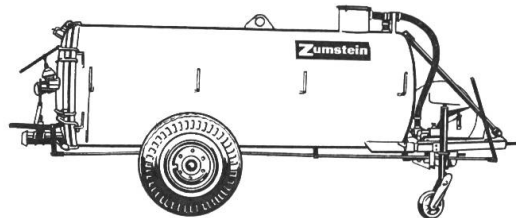
Miststreuer und Universalwagen SOLUS

- altbewährt
- robust
- 4 Ausführungen von 2,5–5 Tonnen Tragkraft
- interessanter Preis



Saug- und Druckfass

- Kompressorantrieb ohne Ketten oder Keilriemen
- Kompressor mit Oeldruckschmierung
- Sicherheits-Ventil
- Sep. Ansaugstutzen
- Kombiverteiler und weitere technische Vorteile.



Verlangen Sie bitte Gratis-Prospekte

ZumsteinAG

Maschinenfabrik

4528 Zuchwil SO

Telefon (065) 5 30 62

Senden Sie mir Prospekt für:

Adresse:

Mehrertrag im Tank

Der John Deere Mähdrescher weiss, wo die Körner hingehören: In den Korntank – nicht auf den Boden!

Mit seinem Hochleistungs-Schneidwerk, das sauber und schonend erntet und mit seiner grossen Trommel, die schnell und praktisch bruchfrei drischt, bringt Ihnen der John Deere nicht nur mehr Ertrag. Sondern auch spürbar mehr Gewinn.

Dabei braucht er lediglich ein Minimum an Wartung. So haben Sie täglich nur an 11 Schmierstellen zu

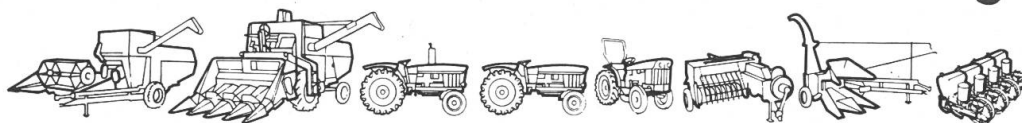
denken, weil die meisten Lager selbstschmierend sind. Auch die Handhabung ist denkbar einfach, denn die Lamellensiebe werden mit einem Hebel verstellt. Das erspart Ihnen zeitraubendes Wechseln der Siebe.

Qualität, Höchstleistung und gewinnbringendes Arbeiten. Das sind die charakteristischen Merkmale aller John Deere Landmaschinen. Und der Preis? Sie werden sich wundern, wie wenig eine solche Spitzenkraft kosten kann!



3074

John Deere: Landmaschinen für Mehrertrag



MATRA ZOLLIKOFEN, 3052 Zollikofen, Tel. 031/57 36 36

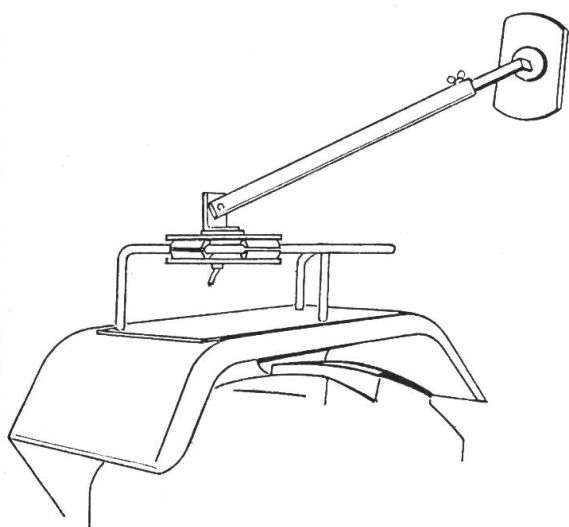
PERKINS

der führende **Dieselmotor** für den Einsatz in der Landwirtschaft auf:
Mähdreschern, Traktoren, Ladewagen, Transportern, Forstfahrzeugen usw.
Auskunft, Ersatzteile, Service bei der Generalvertretung:

PROMOT AG

5745 Safenwil Telefon 062 - 67 15 35

ARGUS II



Der neue Traktor- Rückblickspiegel

Verstellbar bis 2,50 m Ladebreite

Kann in wenigen Augenblicken montiert
und demontiert werden.

Mit Klauenbefestigung für rechtwink-
lige Sitzgeländer Fr. 75.—

Mit Schienenbefestigung für
übrige Typen Fr. 80.—

Mitglieder des SVLT erhalten
5 Franken Rückvergütung.

Auslieferungsstelle: 8570 Weinfelden,
Austrasse 8
Telefon 072 - 5 12 94 oder (073) 45 12 94

Die Nr. 6/71 erscheint am 13. April 1971

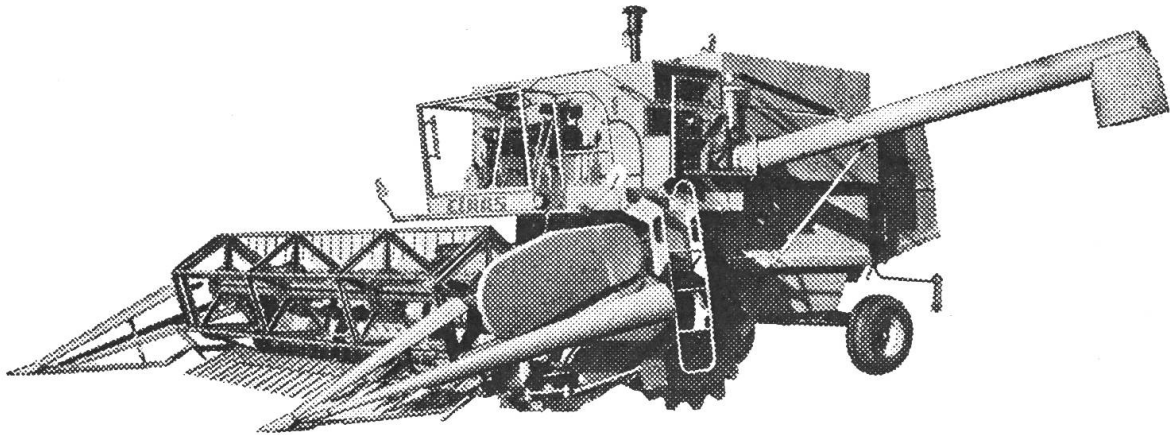
Schluss der Inseratenannahme ist am 16. März 1971

Hofmann-Annoncen, 8163 Obersteinmaur ZH, Tel. (051) 94 19 22 - 23

«DER TRAKTOR und die Landmaschine»

Administration: Sekretariat des Schweiz. Verbandes für Landtechnik - SVLT, Altenburgerstr. 25, 5200 Brugg/AG, Tel. (056) 41 20 22, Postcheck 80 - 32608 Zürich — Postadresse «Der Traktor und die Landmaschine», Postfach 210, 5200 Brugg/AG. — Inseratenregie: Hofmann-Annoncen, 8163 Obersteinmaur/ZH — Telefon (051) 94 19 22 - 23. Erscheint jährlich 15 Mal. Abonnementspreis Fr. 13.50. Verbandsmitglieder erhalten die Zeitschrift gratis zugestellt. Abdruck verboten. Druck: Schill & Cie. AG, 6000 Luzern.

GROSS



Der neue CLAAS-DOMINATOR 80 ist eine Klasse für sich. Er wurde für die Ernte grösster Flächen entwickelt. Seine Leistung entspricht höchsten Anforderungen und dank seines einmaligen Bedienungskomforts kann der Fahrer die Kapazität der Maschine auch über lange Zeit voll ausnutzen. Sie wissen ja, auch der CLAAS-DOMINATOR 80 mäht und drischt nicht nur Weizen, Roggen, Gerste, Hafer, Hirse, sondern auch Mais und Raps und Erbsen und Bohnen und vieles andere.

Technische Daten: Schnittbreite 3,90 m oder 4,50 m, Korntankinhalt 3400 l, 120 DIN-PS-Motor, mechanischer oder hydrostatischer Fahrtrieb.

Wichtig: Alle Ihre CLAAS-Maschinen sind immer einsatzbereit, weil der Service mit werksgeschultem Personal perfekt ist.

CLAAS – Nr. 1 im europäischen Mähdrescher-Bau!



G. FRIED, Landmaschinen, 5322 Koblenz, Telefon (056) 46 13 21
LANDMASCHINEN AG BÜMPLIZ, 3018 Bern, Telefon (031) 56 12 01
H. MEIER, Landmaschinen, 8460 Marthalen, Telefon (052) 43 10 60

Das FIAT-Programm mit den neuen Modellen

Eine einzigartige, lückenlose Modellauswahl von 35–95 PS. Darunter die neuen Modelle mit den starken und robusten, sparsamen und ruhig laufenden, neuen Motoren mit Direkteinspritzung. Darunter auch der FIAT 400 mit 45 PS-Motor zum sensationellen Preise von Fr.

13'500.-

mit allem Zubehör. Fast alle Modelle mit dem massiven Aussenritzel und der vollunabhängigen, unter Last schaltbaren Zapfwelle. Alle Modelle

mit dem modernen Alternator, dem Sicherheitsanlasser, der doppelten Luft- und der dreifachen Brennstoffreinigung und dem vorteilhaften Gesundheits-Schwebesitz «Superkomfort». Immer mehr Landwirte bevorzugen den FIAT, weil sich immer mehr davon überzeugen, wie leistungsfähig und zuverlässig die FIAT-Traktoren sind.

Coupon:

Schicken Sie mir unverbindlich die Unterlagen über die neuen FIAT-Traktoren.

Name und Adresse

.....
.....
.....



BG 1916

BUCHER

BUCHER-GUYER AG
8166 Niederweningen
Tel. 01 94 37 11