

**Zeitschrift:** Der Traktor und die Landmaschine : schweizerische landtechnische Zeitschrift  
**Herausgeber:** Schweizerischer Verband für Landtechnik  
**Band:** 33 (1971)  
**Heft:** 2

## **Werbung**

### **Nutzungsbedingungen**

Die ETH-Bibliothek ist die Anbieterin der digitalisierten Zeitschriften auf E-Periodica. Sie besitzt keine Urheberrechte an den Zeitschriften und ist nicht verantwortlich für deren Inhalte. Die Rechte liegen in der Regel bei den Herausgebern beziehungsweise den externen Rechteinhabern. Das Veröffentlichen von Bildern in Print- und Online-Publikationen sowie auf Social Media-Kanälen oder Webseiten ist nur mit vorheriger Genehmigung der Rechteinhaber erlaubt. [Mehr erfahren](#)

### **Conditions d'utilisation**

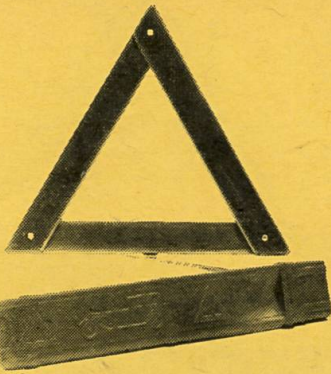
L'ETH Library est le fournisseur des revues numérisées. Elle ne détient aucun droit d'auteur sur les revues et n'est pas responsable de leur contenu. En règle générale, les droits sont détenus par les éditeurs ou les détenteurs de droits externes. La reproduction d'images dans des publications imprimées ou en ligne ainsi que sur des canaux de médias sociaux ou des sites web n'est autorisée qu'avec l'accord préalable des détenteurs des droits. [En savoir plus](#)

### **Terms of use**

The ETH Library is the provider of the digitised journals. It does not own any copyrights to the journals and is not responsible for their content. The rights usually lie with the publishers or the external rights holders. Publishing images in print and online publications, as well as on social media channels or websites, is only permitted with the prior consent of the rights holders. [Find out more](#)

**Download PDF:** 14.01.2026

**ETH-Bibliothek Zürich, E-Periodica, <https://www.e-periodica.ch>**



**Pannendreieck STANDARD**

**Fr. 4.90**

**Pannendreieck LUXUS**

**Fr. 7.60**



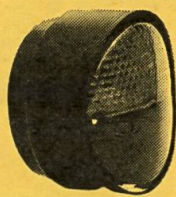
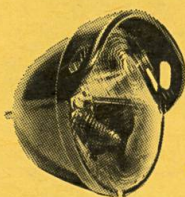
**Metallhalter zu Pannendreieck  
zum Schrauben**

**Fr. 3.80**



**Metalletui zu Pannendreieck  
zum Schrauben**

**Fr. 23.10**



**a) Schluss-Blinkleuchte BS 65**

**Fr. 14. —**

**dito, mit Nummern-Beleuchtung**

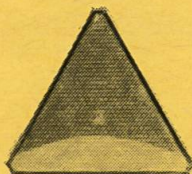
**Fr. 15. —**

**b) Schluss-Stop-Blinkleuchte WBC  
120, 2-polig**

**Fr. 22. —**

**dito, 3-polig**

**Fr. 22.80**

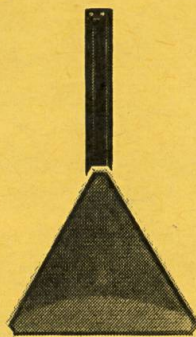


**c) Rückstrahler rund, 83 mm Ø**

**Fr. 2.80**

**d) Dreieckrückstrahler 150/150/150**

**Fr. 3.50**



**Dreieckpendelrückstrahler**

**Fr. 7.60**



**e) Doppelrückstrahler weiss/rot,  
mit Pendel**

**Fr. 8. —**

**f) Pendelrückstrahler**

**Fr. 6.80**

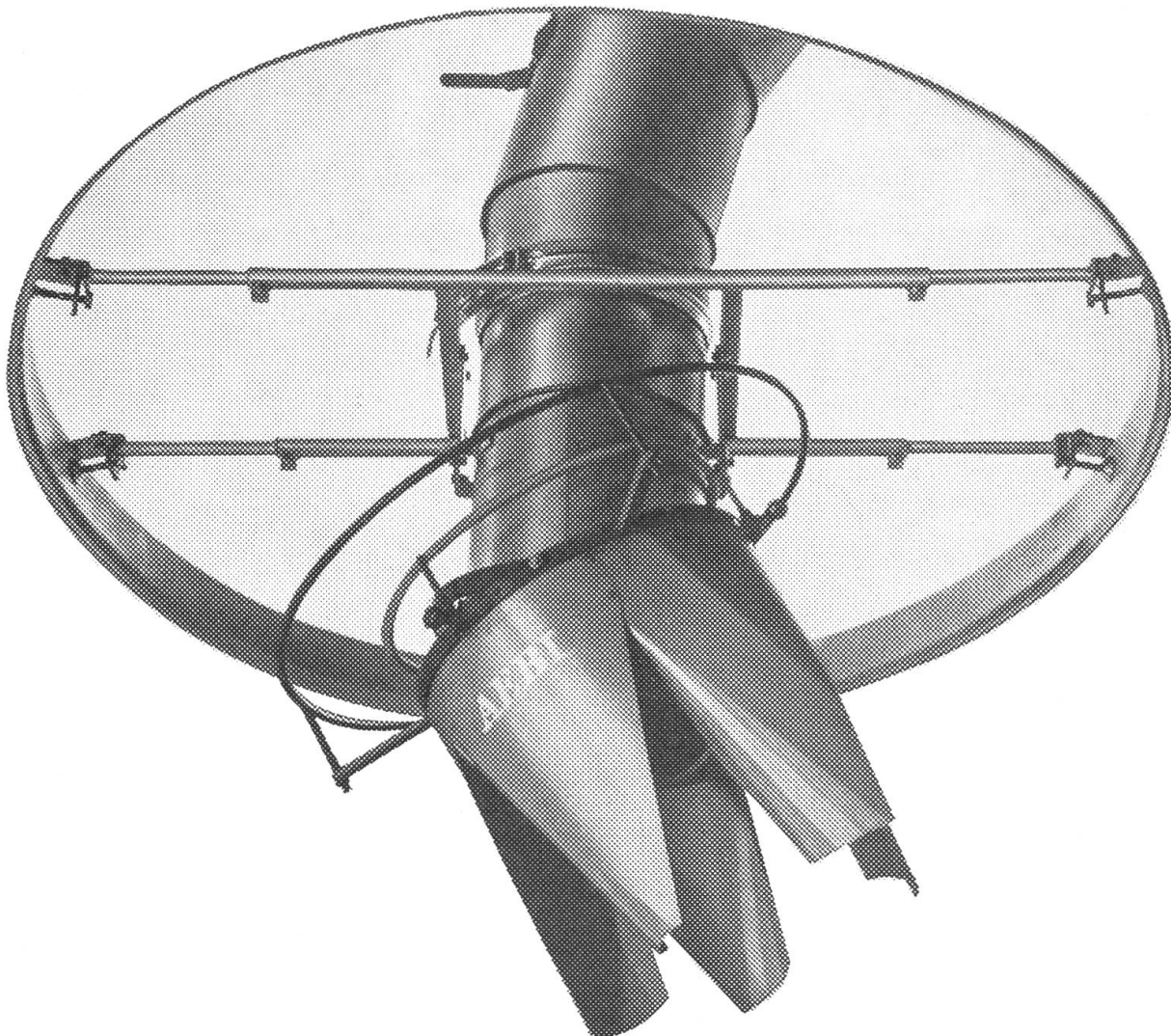
**Verkauf nur durch den Fachhandel**

**ESA**

**3400 Burgdorf**

**Filialen in: Basel, Bellinzona, Genève, Lausanne, Luzern, St. Gallen, Zürich**





# AEROMATIC – der Luftgetriebe

für einwandfreies Verteilen des Futters im Silo, ohne die Nachteile der Entmischung. Schwere wie leichte Futterteile sind gleichmässig über die ganze Fläche verstreut, eine wichtige Voraussetzung für erstklassiges Futter, für die störungsfreie Entnahme mit Fräse oder von Hand.

Aeromatic der Luftgetriebe, ohne elektrische Installation, ohne Abnutzungsteile, wartungsfrei und funktionssicher. Als Siloverteiler für Rohrdurchmesser von 250, 310, 380 und 400 mm. Als Heuverteiler für Rohrdurchmesser von 400 und 500 mm.

Senden Sie mir unverbindlich Prospekte mit Preisen für den AEROMATIC Verteilautomat im Silo / auf dem Heustock / für Kombi-

Gebläse / Sauggebläse / Schleusengebläse (Nichtgewünschtes bitte streichen)

In offenem Umschlag mit 10 Rp. frankiert einsenden an Aebi & Co AG, Maschinenfabrik, 3400 Burgdorf. Telefon 034 / 2 33 01.

Adresse:

# AEBI

# Landmaschinenschau 1971 in Lausanne

**Freitag bis Mittwoch, 19.—24. Februar,  
in geheizten Hallen des Comptoir Suisse.  
Geöffnet von 09.00 bis 18.00 Uhr.  
Tageskarte: Fr. 4.— / Schüler und Militär Fr. 2.—**

**Umfassendes Angebot an inländischen und  
ausländischen Landmaschinen und Traktoren.  
Sonntagsbillette!**

**Veranstalter: Schweizerischer Landmaschinenverband**



# Die grosse Neuheit

die neuen Hürlimann-Traktoren

# Synchromatic

<b>D-110</b>	<b>55 PS</b>
<b>D-150</b>	<b>62 PS</b>
<b>D-200</b>	<b>70 PS</b>

**Alle 18 Gänge vollsynchronisiert**

**12 Vorwärtsgänge — 6 Rückwärtsgänge**

**Einzigartige Gangabstufung**

**Vorwärtsgänge:**

1. Gang	1,86 km
2. Gang	1,75 km
3. Gang	2,33 km
4. Gang	3,09 km
5. Gang	4,14 km
6. Gang	5,34 km
7. Gang	6,48 km
8. Gang	8,20 km
9. Gang	11,10 km
10. Gang	14,80 km
11. Gang	19,75 km
12. Gang	25,40 km

**Rückwärtsgänge:**

1. Gang	2,75 km
2. Gang	3,40 km
3. Gang	4,55 km
4. Gang	6,03 km
5. Gang	8,14 km
6. Gang	10,40 km

Während der Fahrt und unter  
Last schaltbare Zapfwelle  
540 + 1000 Touren

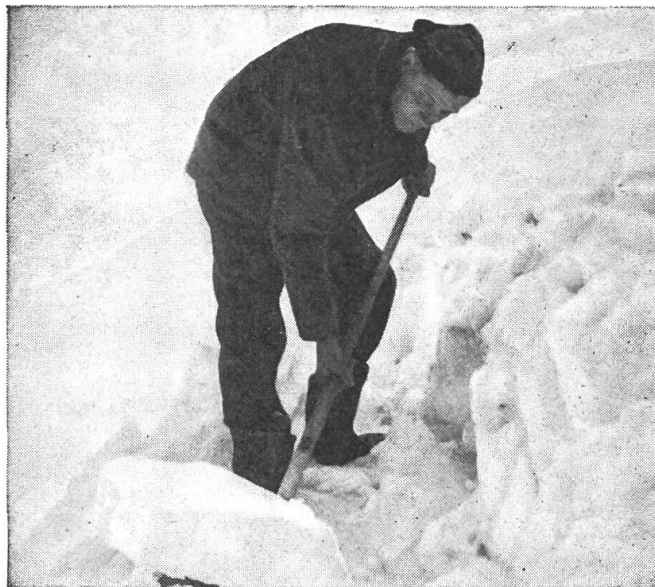
Gangabhängige Zapfwelle in den  
unteren 6 Vorwärtsgängen und in  
den 6 Rückwärtsgängen

Total 14 Zapfwellengeschwindig-  
keiten.

Die neuen Hürlimann-SYNCHROMATIC-Traktoren  
sind wegweisend für die Zukunft

# Hürlimann

**Traktoren- und Motorenwerk    9500 Wil    Telefon (073) 22 11 44**



## *Derigi Zyte sind verby*

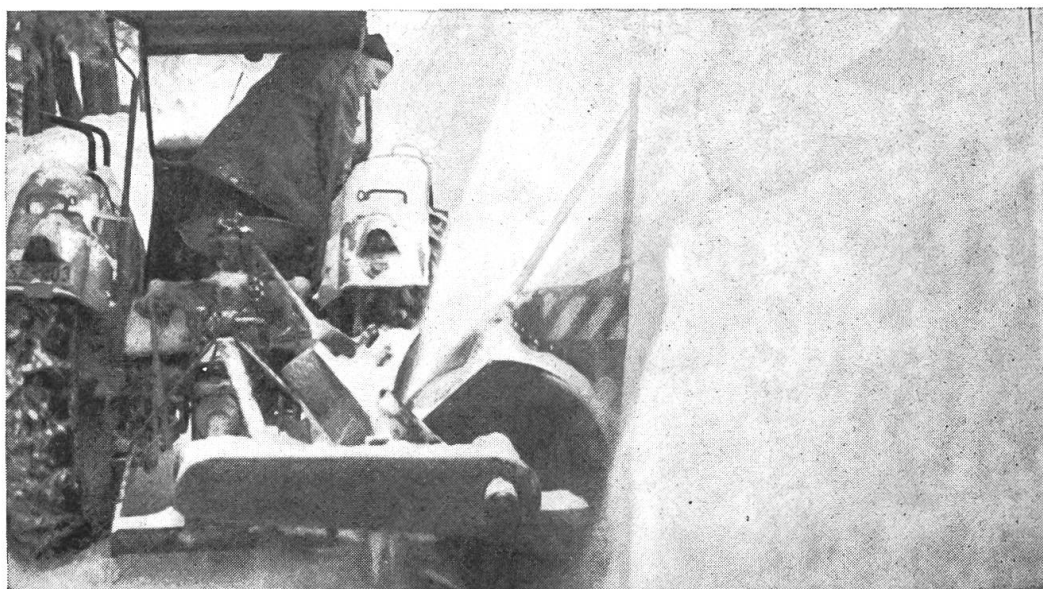
Plötzlicher Schneefall hat schon manche schwierigen Probleme verursacht. Selbstverständlich können Sie auch heute noch den Schneemassen mit einer Schaufel entgegentreten. Sie können auch warten bis zur nächsten Schneeschmelze.

Aber überall da, wo schnelles, rationelles und sauberes Schneeräumen nötig ist, muß die moderne Technik eingesetzt werden. Baas bietet ein besonderes Angebot an Schneeräumgeräten, einzusetzen in Straßen, auf Feld-, Fuß- und Zufahrtswegen, Plätzen und Höfen.

## **Baas-Schneeräumgeräte**

**Baas-Schwenkschneepflug. Baas-V-Form-Schneepflug. Baas-Anbauschneeschleuder. Baas-Schneeschaufeln. Baas-Vorsteck-Schneefräse. Und außerdem, Spurketten für alle Reifengrößen und -sorten. Baas-Schneeräumgeräte schaffen freie Bahn.**

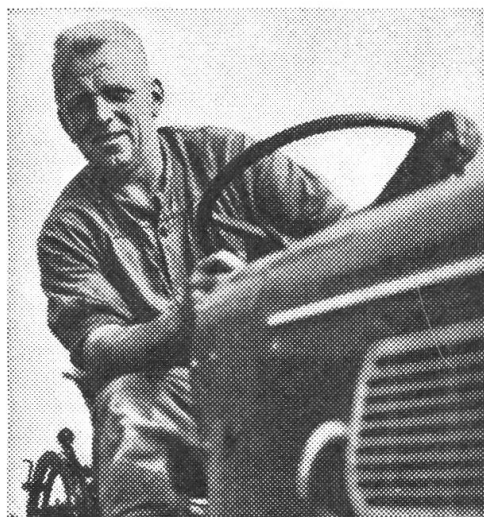
Am besten, Sie verlangen Gratis-Unterlagen bei Ihrem Fachhändler. Oder direkt bei uns.



**Konzentration besonderer technischer Maßarbeit**  
**Baas GmbH - Maschinenfabrik - 8853 Lachen SZ - St. Gallerstraße**  
**Telefon 055 7 20 20 - Telex 75686**



# das zuverlässige Motorenöl mit der maximalen Schmierkraft!



**AGROLA-Universal-Traktorenöl**  
für Motor, Getriebe und Hydraulik  
für Sommer und Winter  
(HD S1SAE 20W-30)

nur Fr. **1.68** per Liter  
im Originalfass à 180 kg netto

Erhältlich bei der  
**Landw. Genossenschaft**

## Jetzt bestellen!

Sie profitieren vom günstigen Mengenpreis



# Agrar

## Ladewagen immer beliebter!

In der Saison 1970 sind mehr  
AGRAR-Ladewagen verkauft wor-  
den als im Vorjahr!



Dafür gibt es viele gute Gründe.  
Hier nur einige:

### **Der günstige Preis**

Vergleichen Sie den Preis des AGRAR-Ladewagens mit einer nur annähernd ebenbürtigen Maschine. Die äusserst rationelle Serienfabrikation in Wil ist der Grund für unsere tiefen Preise. Der AGRAR-Ladewagen ist aber auch deshalb so preisgünstig, weil für den Verkauf dieser wirklich guten Maschine nur eine minime Reklame nötig ist.

- Das AGRAR-Elevator-Fördersystem begründet den ruhigen Gang der Maschine und die Schonung des Ladegutes.
- Die ideale Schneidvorrichtung bis 8 Messer benötigt wenig Kraft und nur geringen Unterhalt.
- Die AGRAR-Maschine hat sich, dank ihrer Solidität, in härtestem Einsatz seit Jahren durchgesetzt und immer grössere Verbreitung erfahren.

# Agrar

Fabrik landwirtschaftlicher Maschinen AG  
9500 Wil

Senden Sie mir den Prospekt vom AGRAR-Ladewagen

Name: \_\_\_\_\_

Adresse: \_\_\_\_\_



# Wenn Sie keine Zeit zum Lesen haben, ist es an der Zeit, dies zu lesen:

Sie brauchen Hilfe – wir geben Sie Ihnen. Mit dem leistungsfähigen, unermüdlichen und vielseitigen Traktor 2120 von John Deere.

Dieser starke Helfer mit seiner enormen Zugkraft wurde speziell für moderne Landwirte entwickelt. Die wirklich arbeiten wollen, ohne deswegen ihren

Zeitplan über Bord werfen zu müssen. Und ohne von der Bodenbeschaffenheit zu sehr abhängig zu sein.

Das ist unsere Hilfe. Und, glauben Sie uns, es lohnt sich, wieder Zeit zu haben. Zeit für die Familie – und Zeit zum Lesen.



Kombinations-  
Regelhydraulik  
mit Unterlenkersteuerung.

LS-Getriebe  
(Langsam-Schnell)  
mit 16 Vorwärts-  
und 8 Rückwärtsgängen.

72 PS (SAE) 4-Zylinder-  
Diesel-Motor.



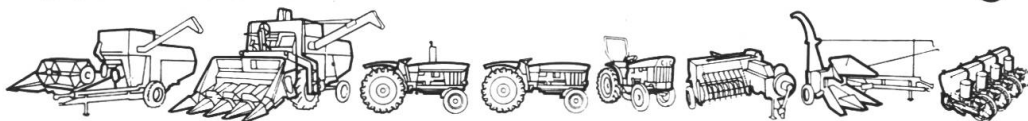
Unter Last schaltbare,  
unabhängige Zapfwelle  
540/1000 U/min.  
Hydr. schaltbar,  
weicher Anlauf.

Selbsteinstellende,  
wartungsfreie hydraulische  
Scheibenbremsen.

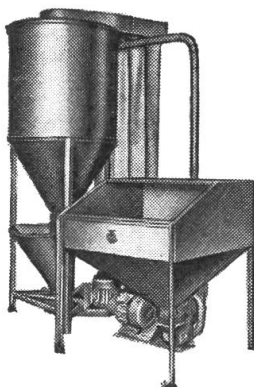
Besuchen Sie uns an der  
Schweiz. Landmaschinen-  
schau, Halle 7, Stand 705

3072

## John Deere: Landmaschinen für Mehrertrag



MATRA ZOLLIKOFEN, 3052 Zollikofen, Tel. 031/57 36 36



## Eine nutzbringende Anlage . . . einen Futtermischer SKJOLD-MAHLMIX

Die kombinierte Mahl-Mischanlage «Mahlmix» arbeitet sehr genau: 1 : 100 000 – bei kurzer Mischzeit und niedrigem Kraftbedarf. Drei Vorratsbehälter-Grössen für Getreide (500, 750 und 1000 kg) und ein Vorratsbehälter für Konzentrate (50 kg). Das Herz der Anlage ist die leistungsfähige Hammermühle «BM», normalerweise mit Flanschmotor ausgerüstet. Für grosse Strecken wird gewöhnlich das Spezialgebläse «Skjold» verlangt. Auf Wunsch kann auch automatische Abschaltung bei Leerlauf vorgesehen werden.

Nähere Auskünfte mit Unterlagen und Referenzen durch den Generalvertreter:



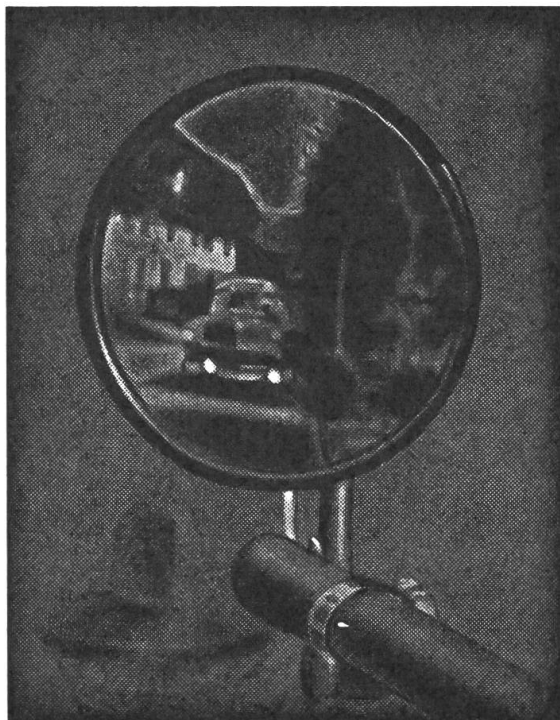
**Maschinenfabrik**

**4112 Bättwil**

**Tel. 061 - 75 11 11**

Schweiz. Landmaschinenschau in Lausanne (19. bis 24. Februar 1971), Halle 15, Stand 1518

## Das Blink- und Spiegelgerät «ARGUS»



ist bis zur Stunde immer noch der einzige mit einem Blinker kombinierte **Rückspiegel**, der sich zweckmässig auf den Landwirtschaftstraktoren befestigen lässt. Welcher Traktorfahrer möchte ihn auf verkehrsreichen Strassen missen?

Bei Bestellung bitte Länge, Traktortyp und Marke und Ausführung des allfälligen Verdecks angeben.

Preis für die Mitglieder des Schweiz. Traktorverbandes **Fr. 115.-**.

### Bestellungen bitte an:

- Ihre Werkstätte,
- Ihre landw. Genossenschaft
- Hans Zingg, Austrasse 8,  
8570 Weinfelden

Die Nr. 4/71 erscheint am 6. März 1971

**Schluss der Inseratenannahme ist am 12. Februar 1971**

Hofmann-Annoncen, 8163 Obersteinmaur ZH, Tel. (051) 94 19 22 - 23

### «DER TRAKTOR und die Landmaschine»

Administration: Sekretariat des Schweiz. Verbandes für Landtechnik - SVLT, Altenburgerstr. 25, 5200 Brugg/AG, Tel. (056) 41 20 22, Postcheck 80 - 32608 Zürich – Postadresse «Der Traktor und die Landmaschine», Postfach 210, 5200 Brugg/AG. – Inseratenregie: Hofmann-Annoncen, 8163 Obersteinmaur/ZH – Telefon (051) 94 19 22 - 23. Erscheint jährlich 15 Mal. Abonnementspreis Fr. 13.50. Verbandsmitglieder erhalten die Zeitschrift gratis zugestellt. Abdruck verboten.

Druck: Schill & Cie. AG, 6000 Luzern.

**9-14 MARZ 1971**  
**porte de Versailles**



d'après Arma



# **SIMA PARIS**

## **INTERNATIONALER LANDMASCHINEN SALON**

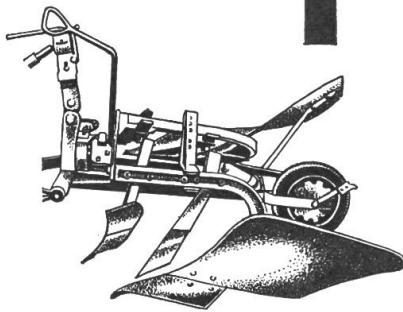
Auskunft : 95, Rue Saint-Lazare - 75 - Paris 9<sup>e</sup>



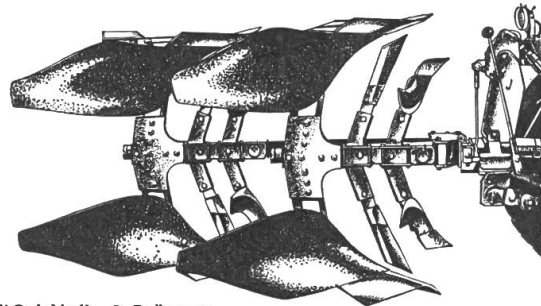
**Für den intelligenten Mann...  
ausschliesslich !**



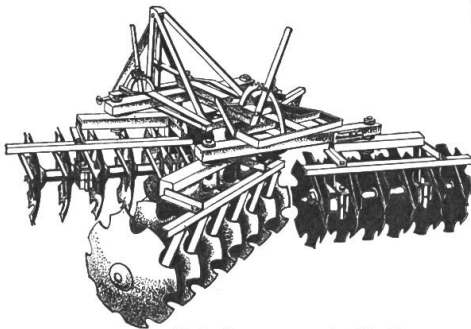
# Moderne Ackerbaugeräte für höchste Ansprüche



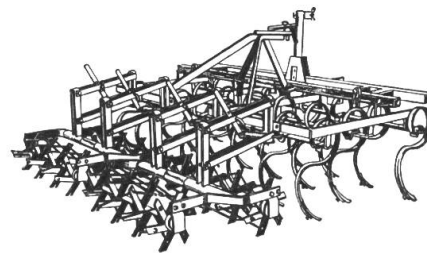
"Cérés" - 3 Grössen  
für Normal- und  
Regelhydraulik



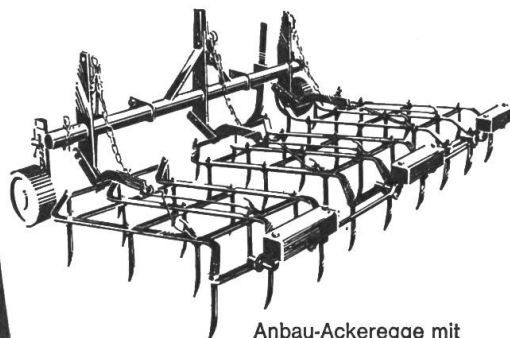
"Cybèle" - 3 Grössen.  
halbautomatische Wendevorrichtung  
Konstruktion aus vergütetem Stahl



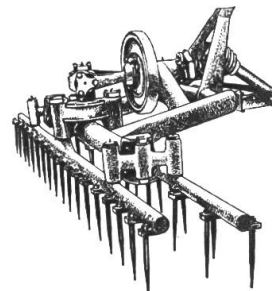
Scheibeneggen in X - Form  
oder Offset-Ausführung  
verschiedene Arbeitsbreiten



Federzinken-Kultivator  
mit Krümmer oder Nach-  
egge



Anbau-Ackeregge mit  
3 oder 5 Feldern



Rüttelegge mit  
2 oder 4 Balken

andere Maschinen  
Vielfachgerät  
Ackerwalzen, diverse  
Anbau-Sämaschine  
Kunstdüngerstreuer  
Verlangen Sie  
Preis- und  
Prospektunterlagen

**Allamand s.a. Morges**  
machines agricoles - tracteurs

☎ 021/714121

Wir freuen uns auf Ihren Besuch an der Landmaschinenschau in Lausanne

# Hinter jedem RENAULT steht die Leistungskraft einer starken Organisation !



Preis und Qualität und Leistung sprechen für RENAULT 88. Zum Beispiel 55 PS **vollsynchronisiertes** 12-Gang-Getriebe, Unterlenker-Regelhydraulik, Doppelkupplung, Gesundheitssitz, Blinklichtanlage, Scheibenbremsen.  
= Normalausrüstung

**Fr. 18 750.-**

RENAULT 57, 47 PS, teilsynchronisiertes 10-Gang-Getriebe, Unterlenkerhydraulik, Gesundheitssitz, Blinklichtanlage, auch hier selbstverständliche Normalausrüstung und trotzdem bei uns nur

**Fr. 16 100.-**

Beide Typen verstellbare Spur- und Bodenfreiheit.

**Der Traktor  
der  
Ihnen  
Geld  
einbringt**

# **AECHERLI**

**Aecherli AG, Maschinenfabrik, 6260 Reiden**

Weitere Modelle 38 PS, 46 PS (Allrad), 80 PS, 90 PS

**062 - 81 22 22**

**Besuchen Sie uns an der Landmaschinenschau, Lausanne**

# Hat Ihr Ladewagen ausgedient oder ist er für Ihren heutigen Betrieb zu klein geworden?

Dann sollten Sie dieses Inserat lesen und sich näher über den BUCHER T 12 S informieren. Vielleicht oder wahrscheinlich kann dieser solide, leistungsfähige, praktische und vielseitige Ladewagen in besonderem Masse Ihren Vorstellungen entsprechen.

Einige Hinweise:  
Allseitig pendelndes Pick-up, daher sehr saubere Futteraufnahme, Tiefgangkonzept, daher grosses Ladevolumen bei niedriger Gesamthöhe des Wagens. Automa-

tische Abschaltung des Kratzbodens, wenn der Wagen voll beladen ist, daher erhöhte Sicherheit. Kratzbodenschaltung vorne und hinten. Vorteilhafter ziehender Schnitt, dank den langen, gebogenen Messern mit Wellenschliff. Schnellverschlüsse für die Anbauteile, daher rasche Umstellung zum praktischen Bennenwagen mit geschlossenen Seitenteilen für den Transport und das automatische Abladen von Rüben, Kartoffeln, Äpfeln und andern Schüttgütern. Und wenn Sie Rüben-

blätter und nasses Gras laden wollen, dann ist der BUCHER T 12 S erst recht Ihr neuer Ladewagen. Mehr sagt Ihnen der Prospekt.

## Coupon:

Schicken Sie mir unverbindlich die Prospekte über die BUCHER- und FAHR-Ladewagen

Name und Adresse



BUCHER GUYER AG  
8166 Niederweningen  
Tel. 051 94 33 22 / 94 37 11

# BUCHER