

Zeitschrift: Der Traktor und die Landmaschine : schweizerische landtechnische Zeitschrift
Herausgeber: Schweizerischer Verband für Landtechnik
Band: 33 (1971)
Heft: 1

Inhaltsverzeichnis

Nutzungsbedingungen

Die ETH-Bibliothek ist die Anbieterin der digitalisierten Zeitschriften auf E-Periodica. Sie besitzt keine Urheberrechte an den Zeitschriften und ist nicht verantwortlich für deren Inhalte. Die Rechte liegen in der Regel bei den Herausgebern beziehungsweise den externen Rechteinhabern. Das Veröffentlichen von Bildern in Print- und Online-Publikationen sowie auf Social Media-Kanälen oder Webseiten ist nur mit vorheriger Genehmigung der Rechteinhaber erlaubt. [Mehr erfahren](#)

Conditions d'utilisation

L'ETH Library est le fournisseur des revues numérisées. Elle ne détient aucun droit d'auteur sur les revues et n'est pas responsable de leur contenu. En règle générale, les droits sont détenus par les éditeurs ou les détenteurs de droits externes. La reproduction d'images dans des publications imprimées ou en ligne ainsi que sur des canaux de médias sociaux ou des sites web n'est autorisée qu'avec l'accord préalable des détenteurs des droits. [En savoir plus](#)

Terms of use

The ETH Library is the provider of the digitised journals. It does not own any copyrights to the journals and is not responsible for their content. The rights usually lie with the publishers or the external rights holders. Publishing images in print and online publications, as well as on social media channels or websites, is only permitted with the prior consent of the rights holders. [Find out more](#)

Download PDF: 14.01.2026

ETH-Bibliothek Zürich, E-Periodica, <https://www.e-periodica.ch>

DER TRAKTOR

und die Landmaschine

Schweizerische landtechnische Zeitschrift

Offizielle Zeitschrift des Schweizerischen Verbandes für Landtechnik SVLT
(vormals Schweiz. Traktorverband)

Redaktion: R. Piller, Brugg

(Weitere Angaben siehe Seite 6)

Inhalt

Warum eine Landmaschinenschau im Winter?	11	Fecker Karl, Wittenbach	32
Der Körnermais ist gedroschen – was nun?	13	Fischer T., Vevey	12
Unterhaltsarbeiten an landwirtschaftlichen Motorfahrzeugen mit Diesel- und Vergasermotoren	19	Früh Jakob, Münchwilen	32
Resolution über die überbetriebliche Maschinenanwendung, die Harmonisierung der technischen Vorschriften und der Prüfregele für landwirtschaftliche Maschinen	23	GEC-Woods AG., Zürich	30
Die Fahrersitzgestaltung wird ernst genommen	26	Gerber & Reinmann AG., Schwarzhäusern	32
Erfolgreicher Abschluss der Meisterprüfungen im Landmaschinen-gewerbe	27	Griesser AG., Andelfingen	37
Ratschläge aus Industrie und Handel	28	Hürlimann Hans, Wil	3
Aus der Landmaschinen-Industrie	29	Jetzer H. K. & Co., Zürich	36
Die Seite der Neuerungen	30	Klaus Emil, Gossau	38
Kurszentrum Riniken	31	Koller H.R. & Cie., Winterthur	U.S. 4
FAT-Mitteilungen 1/71	41	Landmaschinen-Bedarf, Dietikon	29
		Mahler W., Obfelden	35
		Matzinger AG., Dübendorf	31
		Merk AG., Dietikon	36
		Messer Ernst AG., Sissach	7
		Michel, Markt AG., Zürich	28
		Müller A., Bättwil	6
		Plumettaz AG., Bex	32/36
		Rapid AG., Dietikon	12
		Schild Hugo, Staufen	9
		Schilter & Co., Stans	24-25
		Service Company AG., Dübendorf	U.S. 1 / 33 / 39
		SIMA, Paris	36
		Stadler Willy, Wil	34
		Stadthof, Aarburg	32
		Stocker Alois, Beromünster	34
		UMA, Brugg	U.S. 3
		Verband landw. Genossenschaften des Kantons Freiburg, Freiburg	4
		Viktor-Erzeugnisse AG., Amriswil	38
		Waadt-Unfall	11
		Wiederkehr-End Leo, Boswil	34
		Zingg Hans, Weinfelden	6

Inserenten

Aebi & Co. AG., Burgdorf	1		
Agrar AG., Wil	8		
Agrola, Winterthur	5		
Allamand S.A., Morges	40		
Baas GmbH., Lachen	2		
Continental, Zürich	10		
ESA, Burgdorf	U.S. 2		
Eschler M., Zürich	34		

RÜCKLEUCHTENGARNITUREN

für die Landwirtschaft für festen Anbau oder mit Leuchtenwechselhalter Pat. angem.

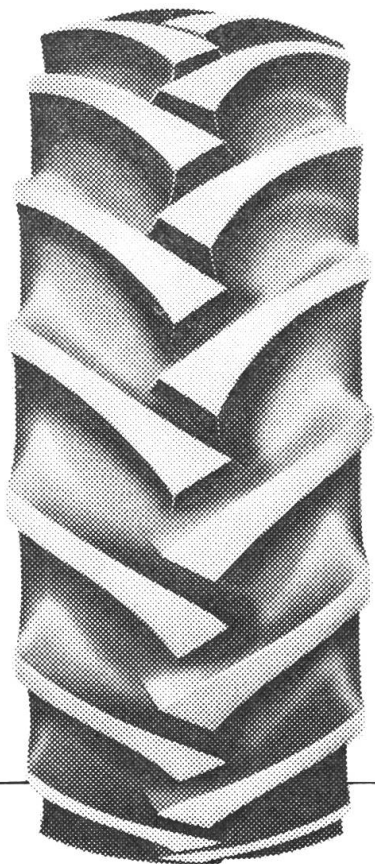
Direktverkauf ohne Zwischenhandel

Preisliste verlangen: Garnituren ab Fr. 85.—

HUGO SCHILD CH 5603 STAUFEN Tel. 064 / 51 41 94



Entscheiden die
des Motors allein



über die Zugkraft Ihres Traktors? Keineswegs! Das richtige Reifenprofil bestimmt weitgehend die Traktionsstärke. Wählen Sie einfach den bewährten Continental AS-Farmer-Reifen. Sie können ihm blind vertrauen. Seine hohen kräftigen Profilstollen stützen sich fest am Boden ab und verringern den gefürchteten Schlupf. Zudem ist der „AS-Farmer“ außergewöhnlich robust und von langer Lebensdauer. Achten Sie beim Kauf bitte auf die Bezeichnung „AS-Farmer“ von Continental. Zu Ihrem eigenen Vorteil!

Continental
AS-FARMER