

**Zeitschrift:** Der Traktor und die Landmaschine : schweizerische landtechnische Zeitschrift  
**Herausgeber:** Schweizerischer Verband für Landtechnik  
**Band:** 33 (1971)  
**Heft:** 1

## **Werbung**

### **Nutzungsbedingungen**

Die ETH-Bibliothek ist die Anbieterin der digitalisierten Zeitschriften auf E-Periodica. Sie besitzt keine Urheberrechte an den Zeitschriften und ist nicht verantwortlich für deren Inhalte. Die Rechte liegen in der Regel bei den Herausgebern beziehungsweise den externen Rechteinhabern. Das Veröffentlichen von Bildern in Print- und Online-Publikationen sowie auf Social Media-Kanälen oder Webseiten ist nur mit vorheriger Genehmigung der Rechteinhaber erlaubt. [Mehr erfahren](#)

### **Conditions d'utilisation**

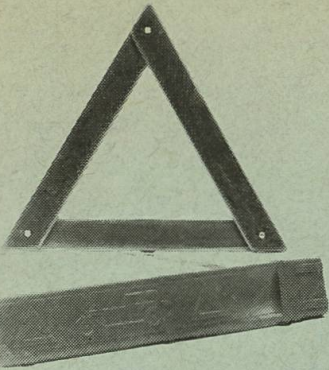
L'ETH Library est le fournisseur des revues numérisées. Elle ne détient aucun droit d'auteur sur les revues et n'est pas responsable de leur contenu. En règle générale, les droits sont détenus par les éditeurs ou les détenteurs de droits externes. La reproduction d'images dans des publications imprimées ou en ligne ainsi que sur des canaux de médias sociaux ou des sites web n'est autorisée qu'avec l'accord préalable des détenteurs des droits. [En savoir plus](#)

### **Terms of use**

The ETH Library is the provider of the digitised journals. It does not own any copyrights to the journals and is not responsible for their content. The rights usually lie with the publishers or the external rights holders. Publishing images in print and online publications, as well as on social media channels or websites, is only permitted with the prior consent of the rights holders. [Find out more](#)

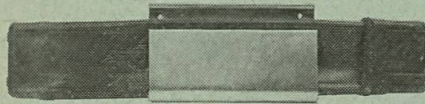
**Download PDF:** 14.01.2026

**ETH-Bibliothek Zürich, E-Periodica, <https://www.e-periodica.ch>**

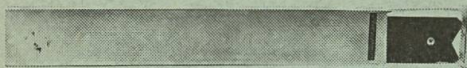


**Pannendreieck STANDARD** Fr. 4.90

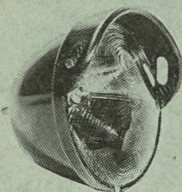
**Pannendreieck LUXUS** Fr. 7.60



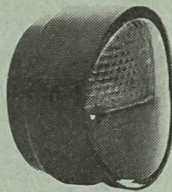
**Metallhalter zu Pannendreieck zum Schrauben** Fr. 3.80



**Metalletui zu Pannendreieck zum Schrauben** Fr. 23.10



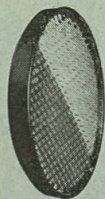
a



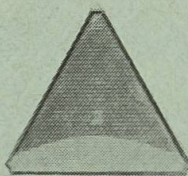
b

a) Schluss-Blinkleuchte BS 65 Fr. 14. —  
dito, mit Nummern-Beleuchtung Fr. 15. —

b) Schluss-Stop-Blinkleuchte WBC 120, 2-polig Fr. 22. —



c

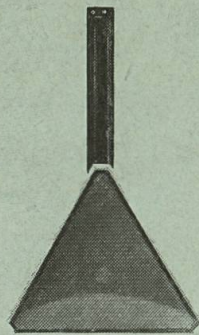


d

dito, 3-polig Fr. 22.80

c) Rückstrahler rund, 83 mm Ø Fr. 2.80

d) Dreieckrückstrahler 150/150/150 Fr. 3.50



**Dreieckpendelrückstrahler** Fr. 7.60



e



f

e) Doppelrückstrahler weiss/rot, mit Pendel Fr. 8. —

f) Pendelrückstrahler Fr. 6.80

**Verkauf nur durch den Fachhandel**

**ESA**

**3400 Burgdorf**

Filialen in: Basel, Bellinzona, Genève, Lausanne, Luzern, St. Gallen, Zürich



# Früher ein schwarzer Tag



Streuen von trockenem Thomas-  
mehl. Atompilzartige Staubwolke  
trotz Windschutz.

# Heute eine Arbeit wie jede andere \*



Streuen von angefeuchtetem  
Thomasmehl ohne Windschutz.  
Keine Staubwolke.

\* am besten jedoch mit einem Schleu-  
derdüngerstreuer DIADEM K 65  
oder DOMO 290. Mit beiden ist das  
staubfreie Streuen von Thomas-  
mehl gelöst. Ihr neuartiges Rühr-  
und Mischwerk besorgt auch das  
einwandfreie Mischen von Thomas-  
mehl und Kali während der Arbeit.

## Diadem K65

der Universalstreuer für alle Dünger-  
sorten

## Domo 290

speziell für staubfreies Streuen

Gutschein für Prospekte und Preis-  
listen über die Schleuder-Dünger-  
streuer DIADEM K 65 und DOMO 290.

In offenem Umschlag mit 10 Rp.  
frankiert einsenden an Aebi & Co AG,  
Maschinenfabrik, 3400 Burgdorf,  
Telephon 034 2 33 01.

Adresse:

# AEBI



## *Derigi Zyte sind verby*

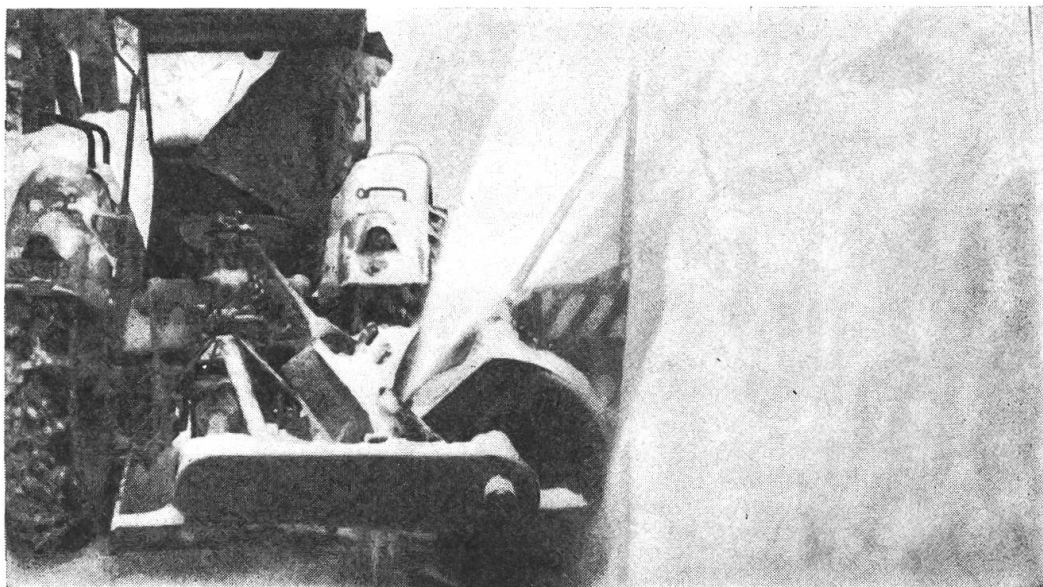
Plötzlicher Schneefall hat schon manche schwierigen Probleme verursacht. Selbstverständlich können Sie auch heute noch den Schneemassen mit einer Schaufel entgegentreten. Sie können auch warten bis zur nächsten Schneeschmelze.

Aber überall da, wo schnelles, rationelles und sauberes Schneeräumen nötig ist, muß die moderne Technik eingesetzt werden. Baas bietet ein besonderes Angebot an Schneeräumgeräten, einzusetzen in Straßen, auf Feld-, Fuß- und Zufahrtswegen, Plätzen und Höfen.

## **Baas-Schneeräumgeräte**

**Baas-Schwenkschneepflug. Baas-V-Form-Schneepflug. Baas-Anbauschneeschleuder. Baas-Schneeschaufeln. Baas-Vorsteck-Schneefräse. Und außerdem, Spurketten für alle Reifengrößen und -sorten. Baas-Schneeräumgeräte schaffen freie Bahn.**

Am besten, Sie verlangen Gratis-Unterlagen bei Ihrem Fachhändler. Oder direkt bei uns.



**Konzentration besonderer technischer Maßarbeit**  
**Baas GmbH - Maschinenfabrik - 8853 Lachen SZ - St. Gallerstraße**  
**Telefon 055 7 20 20 - Telex 75686**

# Die grosse Neuheit

die neuen Hürlimann-Traktoren

# Synchromatic

<b>D-110</b>	<b>55 PS</b>
<b>D-150</b>	<b>62 PS</b>
<b>D-200</b>	<b>70 PS</b>

**Alle 18 Gänge vollsynchronisiert**

12 Vorwärtsgänge — 6 Rückwärtsgänge

Einzigartige Gangabstufung

Vorwärtsgänge:

1. Gang	1,36 km
2. Gang	1,75 km
3. Gang	2,33 km
4. Gang	3,09 km
5. Gang	4,14 km
6. Gang	5,34 km
7. Gang	6,48 km
8. Gang	8,20 km
9. Gang	11,10 km
10. Gang	14,80 km
11. Gang	19,75 km
12. Gang	25,40 km

Rückwärtsgänge:

1. Gang	2,75 km
2. Gang	3,40 km
3. Gang	4,55 km
4. Gang	6,03 km
5. Gang	8,14 km
6. Gang	10,40 km

Während der Fahrt und unter  
Last schaltbare Zapfwelle  
540 + 1000 Touren

Gangabhängige Zapfwelle in den  
unteren 6 Vorwärtsgängen und in  
den 6 Rückwärtsgängen.

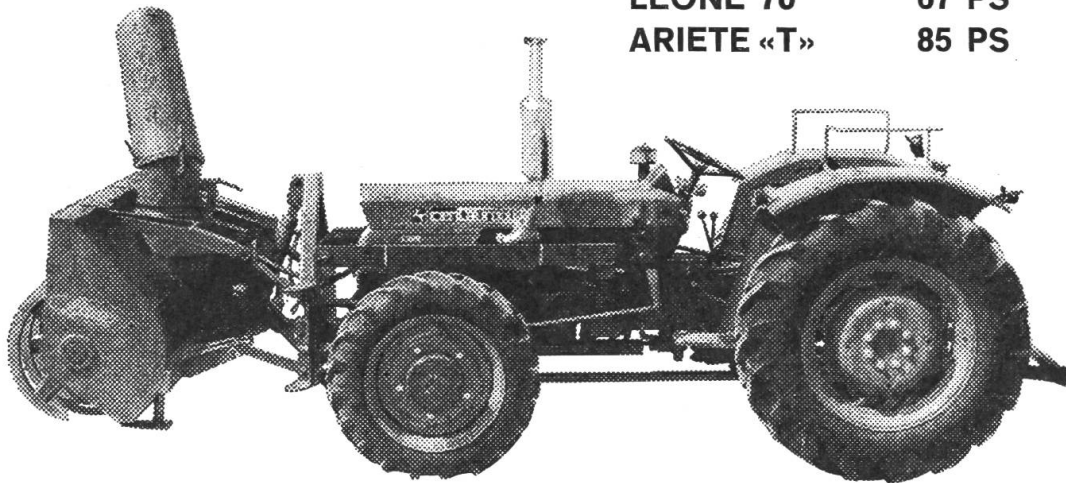
Total 14 Zapfwellengeschwindig-  
keiten.

Die neuen Hürlimann-SYNCHROMATIC-Traktoren  
sind wegweisend für die Zukunft

# Hürlimann

**Traktoren- und Motorenwerk    9500 Wil    Telefon (073) 22 11 44**

<b>MINITAURO 50</b>	<b>48 PS</b>
<b>CENTAURO 60</b>	<b>57 PS</b>
<b>LEONE 70</b>	<b>67 PS</b>
<b>ARIETE «T»</b>	<b>85 PS</b>



### Die 4 Hauptmerkmale die bei der Schneerräumung für SAME sprechen:

- 1** SAME-Original-Allradantriebsystem, dessen guter Ruf allgemein bekannt ist. Bodenfreiheit bis 43 cm.
- 2** Möglichkeit, die Traktoren mit dem Superkriechganggetriebe mit 21 Geschwindigkeiten, wovon 8 unter 800 m/Std. bei Nenndrehzahl des Motors, auszurüsten. (Ausgesprochen günstig für Arbeiten mit Schneefräsen.)
- 3** Luftgekühlter Motor mit Direkteinspritzung, der bei jeder Temperatur einwandfrei anspringt.
- 4** Möglichkeit eine gut geschlossene Sicherheitskabine zu montieren.

Verlangen Sie eine Offerte oder unverbindliche Vorführung beim



### Verband landw. Genossenschaften des Kantons Freiburg

Abteilung Maschinen    Zeughausstrasse 10    1700 Freiburg  
Telefon (037) 2 48 51

oder bei einer nachstehend aufgeführten Vertretung:

**Kanton Freiburg:** FSA Freiburg; Bächler Jos., Rechthalten; Baumgartner Hans, Liebistorf; Freiburghaus Hans, Flamatt.

**Kanton Bern:** VLG Bern/Niederlassungen Zollikofen, Herzogenbuchsee, Ins, Delsberg und Oey-Diemtigen; Ramseier Ferdinand, Zollbrück; Hans Roth, Heimenschwand.

**Restlichen Gebiete der Schweiz:** GVS Schaffhausen; VLGN Solothurn (Werkstätten Bellach und Gelterkinden); WEGA Sursee; VOLG Winterthur (Werkstätten Lenzburg und Weinfelden); Karl Mosimann, Emmen; Umberto Saxer, Mühlau; M.+K. Meier, Stäfa; Koster AG, Schönengrund; Franz Rüede, Sulz bei Laufenburg; Dachauer Andreas, Küblis.



# das zuverlässige Motorenöl mit der maximalen Schmierkraft!



**AGROLA-Universal-Traktorenöl**  
für Motor, Getriebe und Hydraulik  
für Sommer und Winter  
(HD S1SAE 20W-30)

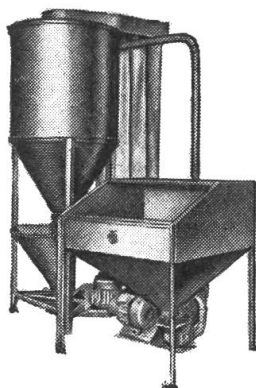
nur Fr. **1.68** per Liter  
im Originalfass à 180 kg netto

Erhältlich bei der  
**Landw. Genossenschaft**

## Jetzt bestellen!

Sie profitieren vom günstigen Mengenpreis





## Eine gediegene Futtermischanlage . . . **SKJOLD - MAHLMIX**

Die kombinierte Mahl-Mischanlage «Mahlmix» arbeitet sehr genau: 1 : 100'000 — bei kurzer Mischzeit und niedrigem Kraftbedarf. Drei Grössen von Vorratsbehältern für Getreide (500, 750 und 1000 kg) und ein Vorratsbehälter für Konzentrate (50 kg). Das Herz der Anlage ist die leistungsfähige Hammermühle BM, normalerweise mit Flanschmotor. Für grosse Strecken kann ein Spezialgebläse mitgeliefert werden. Auf Wunsch automatische Abschaltung bei Leerlauf.

Nähere Auskünfte mit Unterlagen und Referenzen durch den Generalvertreter

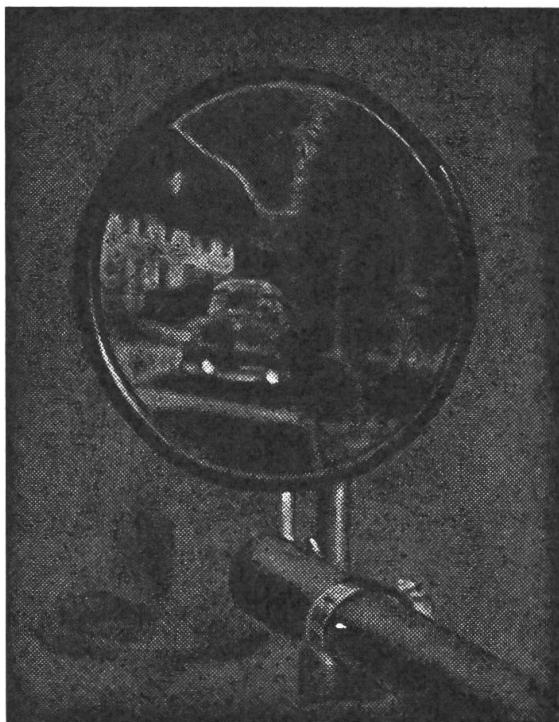


**Mälby** Maschinenfabrik

4112 Bättwil

Tel. 061 - 75 11 11

## Das Blink- und Spiegelgerät «ARGUS»



ist bis zur Stunde immer noch der einzige mit einem Blinker kombinierte **Rückspiegel**, der sich zweckmässig auf den Landwirtschaftstraktoren befestigen lässt. Welcher Traktorfahrer möchte ihn auf verkehrsreichen Strassen missen?

Bei Bestellung bitte Länge, Traktortyp und Marke und Ausführung des allfälligen Verdecks angeben.

Preis für die Mitglieder des Schweiz. Traktorverbandes **Fr. 115.—**.

### Bestellungen bitte an:

- Ihre Werkstätte,
- Ihre landw. Genossenschaft
- Hans Zingg, Austrasse 8,  
8570 Weinfelden

Die Nr. 3/71 (3. Landmaschinenschau-Nr.) erscheint am 20. Febr. 1971

**Schluss der Inseratenannahme ist am 26. Januar 1971**

Hofmann-Annoncen, 8163 Obersteinmaur ZH, Tel. (051) 94 19 22 - 23

### «DER TRAKTOR und die Landmaschine»

Administration: Sekretariat des Schweiz. Verbandes für Landtechnik - SVLT, Altenburgerstr. 25, 5200 Brugg/AG, Tel. (056) 41 20 22, Postcheck 80 - 32608 Zürich — Postadresse «Der Traktor und die Landmaschine», Postfach 210, 5200 Brugg/AG. — Inseratenregie: Hofmann-Annoncen, 8163 Obersteinmaur/ZH — Telefon (051) 94 19 22 - 23. Erscheint jährlich 15 Mal. Abonnementspreis Fr. 13.50. Verbandsmitglieder erhalten die Zeitschrift gratis zugestellt. Abdruck verboten.

Druck: Schill & Cie. AG, 6000 Luzern.



# Der universelle <sup>QUIKE</sup> älö Frontlader

**ALÖ-QUIKE**  
der Frontlader

Vielseitig  
zuverlässig  
preiswert

Auswechselbar zwischen  
verschiedenen Traktoren!  
10 serienmäßig  
lieferbare Anbaugeräte

für minutenschnellen  
An- und Abbau  
ohne Werkzeug!

Keine Behinderung  
des Frontladers  
durch Fahrerhaus  
oder Wetterverdeck

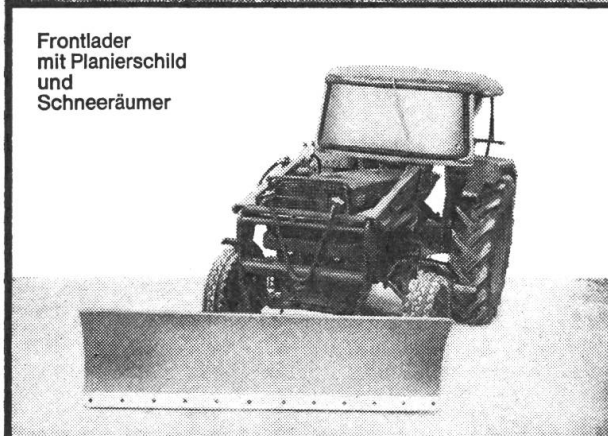
Ganz einfach an  
die Standardhydraulik  
des Traktors  
anzuschließen!



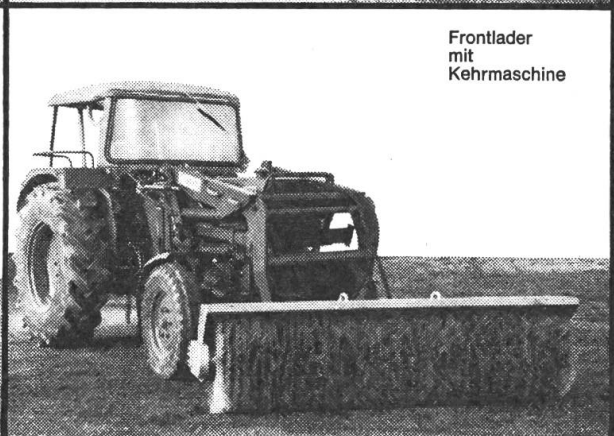
Frontlader  
mit Erdschaufel



Frontlader  
mit Winkelgabel  
für Paletten



Frontlader  
mit Planierschild  
und  
Schneeräumer

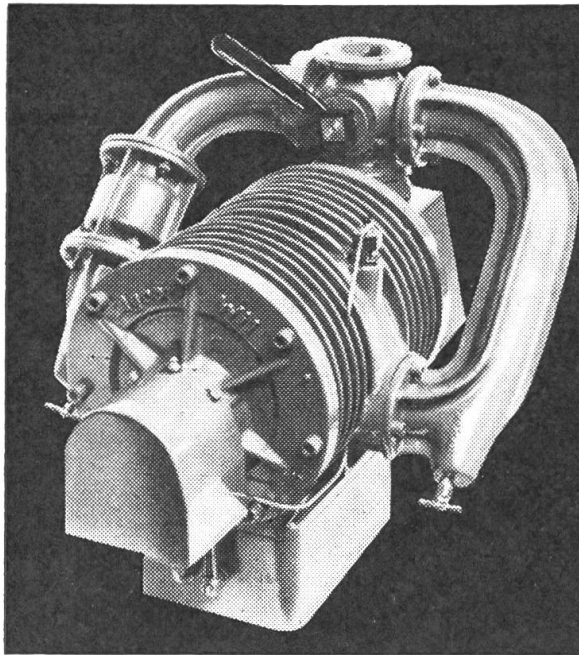


Frontlader  
mit  
Kehrmaschine

**Ernst Messer AG**  
4450 Sissach BL

**MESSER**

**Tel. 061 - 85 23 21**



# Ein Druckfass ohne Kompressor?

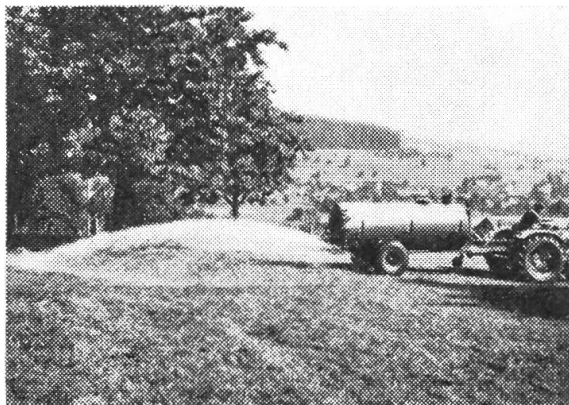
... das gibt es nicht. Dass es aber bessere und weniger gute Vakuum-Pumpen gibt, das hat die Praxis gezeigt. Hier einige wichtige Merkmale einer langlebigen Vakuum-Pumpe:

**Niedertourig:** Bei 540 Zapfwellendrehzahl/min. macht der AGRAR-Kompressor 850 t/min. Deshalb die lange Lebensdauer und der ruhige Gang. (Es gibt Fabrikate, die bis zu 1500 t/min haben.)

**Schieber aus Leichtmetall:** Kondenswasser und Temperaturen unter Null können den Leichtmetallschiebern, wie sie im AGRAR-Kompressor montiert sind, nichts anhaben. Obschon Schieber aus Kunststoff viel billiger wären, wählen wir auch hier die zuverlässigere Lösung.

Vergessen Sie nicht: Seit 1963 liefern wir die Druckfässer mit den AGRAR-Kompressoren, also vieljährige Bewährung – zu Ihrem Vorteil.

Robuste Bauart, einfache Wartung und grössere Leistung sind weitere Merkmale des AGRAR-Saug- und Druckfasses.



# Agrar

**Fabrik landw. Maschinen AG**  
9500 Wil

**BON**

Senden Sie mir den ausführlichen Prospekt vom AGRAR-Druckfass

Name: \_\_\_\_\_

Adresse: \_\_\_\_\_