

Zeitschrift: Der Traktor und die Landmaschine : schweizerische landtechnische Zeitschrift
Herausgeber: Schweizerischer Verband für Landtechnik
Band: 32 (1970)
Heft: 3

Werbung

Nutzungsbedingungen

Die ETH-Bibliothek ist die Anbieterin der digitalisierten Zeitschriften auf E-Periodica. Sie besitzt keine Urheberrechte an den Zeitschriften und ist nicht verantwortlich für deren Inhalte. Die Rechte liegen in der Regel bei den Herausgebern beziehungsweise den externen Rechteinhabern. Das Veröffentlichen von Bildern in Print- und Online-Publikationen sowie auf Social Media-Kanälen oder Webseiten ist nur mit vorheriger Genehmigung der Rechteinhaber erlaubt. [Mehr erfahren](#)

Conditions d'utilisation

L'ETH Library est le fournisseur des revues numérisées. Elle ne détient aucun droit d'auteur sur les revues et n'est pas responsable de leur contenu. En règle générale, les droits sont détenus par les éditeurs ou les détenteurs de droits externes. La reproduction d'images dans des publications imprimées ou en ligne ainsi que sur des canaux de médias sociaux ou des sites web n'est autorisée qu'avec l'accord préalable des détenteurs des droits. [En savoir plus](#)

Terms of use

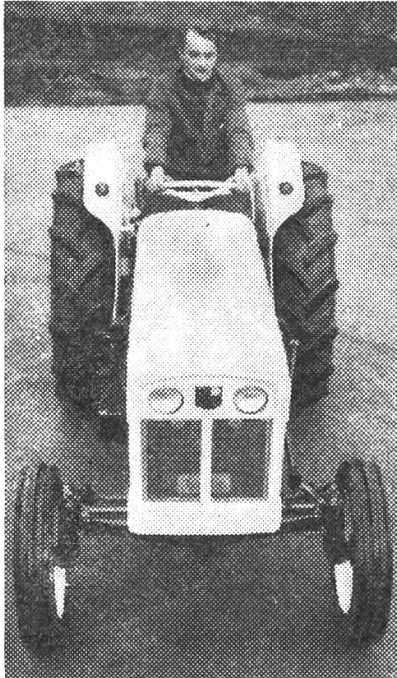
The ETH Library is the provider of the digitised journals. It does not own any copyrights to the journals and is not responsible for their content. The rights usually lie with the publishers or the external rights holders. Publishing images in print and online publications, as well as on social media channels or websites, is only permitted with the prior consent of the rights holders. [Find out more](#)

Download PDF: 10.01.2026

ETH-Bibliothek Zürich, E-Periodica, <https://www.e-periodica.ch>

David Brown International

Erweitert die Typenreihe mit



Neuheit

780

SCHMAL

Breite über
alles: 127 cm
46 DIN PS
16 Gänge
Zapfwelle
mit 540 u.
1000 U/Min

780

NORMAL

46 DIN PS
16 Gänge
Zapfwelle
mit Mehr-
fachgeschw.
Gewicht:
1590 kg.



R. GRUNDER & C^{IE} SA

1217 MEYRIN 5606 DINTIKON Tel. 057 / 7 32 53

Alle DAVID BROWN-Modelle sind ausgerüstet mit dem SELECTAMATIC-System.

DB 770 36 DIN PS/DB 780S 46 DIN PS/DB 780N 46 DIN PS
DB 880 46 DIN PS/DB 990 56 DIN PS/DB 1200 72 DIN PS

Mitglieder!

Besucht zahlreich die Kurse, Versammlungen und Vorträge eurer Sektion. An jeder Veranstaltung kann man etwas lernen. Wer glaubt, er könne alles, der hat das Lernen am nötigsten.

Kauf und Verkauf

● Zu verkaufen:

Werkbankfüsse

sehr schöne und solide Ausführung, lackiert, 83 cm hoch, per Stück Fr. 39.50.

Wolf – Maschinenbau
Tel. 051 - 86 92 50
8617 Mönchaltorf ZH

Praktische, bewährte Stahldraht-
● SILO ●

Für alle Futterarten geeignet. Auch für Maiskorn und Kartoffeln. Jeder Durchmesser lieferbar. Preis je nach Durchmesser. Bei 4 m Ø Fr. 21.- je m³ Siloraum (komplett). Nun alles 5 mm-Draht. – Die starken Nylon-Wasserpressen sind auch zum Abdecken der Silos verwendbar.
Walter Schlegel, Silobau,
Combette – 3280 Murten
Telefon (037) 71 22 66

Zu kaufen gesucht ein neuer oder ganz wenig gebrauchter

TRAKTOR

wenn ein schönes Reitpferd an Zahlung genommen wird.

Offerten unter Chiffre Q 20259 an Publicitas AG, Neuengasse 28, 2501 Biel.

Hier wird ein Fehler gutmacht.

Dass wir seit 15 Jahren in der Schweiz
John Deere-Traktoren verkaufen und dabei
vergessen haben, auf das dichte Service-
netz der MATRA hinzuweisen: das ist ein
Fehler. Deshalb geben wir heute
unsere wichtigsten Verkaufs- und
Servicestellen bekannt:

1040 Echallens, Schiffmann Roger, machines agricoles
1181 Bursins, Hauswirth et fils, atelier mécanique
1349 Cuarnens, Wulliens Fernand, atelier mécanique
1400 Yverdon, Bourqui Pierre, Agromécanique
1523 Granges-près-Marnand, Rapin frères, atelier mécanique
1531 Châtonnaye, Favre Christian, atelier mécanique
1631 Avry-devant-Pont, Brunamonti Armand, atelier mécanique
1687 Vuisternens-dev-Romont, Gay Edouard, atelier mécanique
1723 Marly-le-Grand, Marro Joseph, atelier mécanique
1751 Prez-vers-Noréaz, Maison Gobet et fils, Garage
1868 Muraz-Collombey, Martig Meinrad, Garage
2718 Lajoux, Crevoisier Jean-Louis, atelier mécanique
2942 Alle, Meyer Jean, machines agricoles
3054 Schüpfen, Kindler Hanspeter, Schmiede
3117 Oppligen, Huber Ernst, Mech. Werkstätte
3177 Laupen, Gehrig Hans, Mech. Schmiede
3253 Schnottwil, Kunz Otto, Schmiede
3270 Aarberg, Gfeller & Co., Mech. Werkstätte
3315 Bätterkinden, Sutter Gebr., Schmiede
3368 Bielebach, Schär Ernst, Mech. Werkstätte
3538 Röthenbach I.E., Rüeggsegger Hans, Mech. Werkstätte
3361 Röthenbach b. H'buchsee, Aregger Theo, Mech. Werkstätte
3549 Trimstein, Berger Willy, Mech. Werkstätte
3550 Langnau, Jörin Emil, Landmaschinen
4413 Büren, Berger Max, Schmiede
4803 Vorderwald, Fa. Moor, Landmaschinen
4852 Rothrist, Fa. Lerch AG, Landmaschinen
4911 Schwarzhäusern, Fa. Gerber & Reinmann AG, Landmaschinen
5107 Schinznach-Dorf, Müri Hans, Mech. Werkstätte
5268 Eiken, Schweizer Walter, Landw. Maschinen
5316 Gippingen, Albiez Walter, Garage
5620 Bremgarten, Sami Kurt, Mech. Werkstätte
5643 Sins, Roos Josef, Mech. Werkstätte
5705 Hallwil, Mühlemann Adolf, Mech. Werkstätte
6016 Hellbühl, Muff Josef, Landmaschinen

6212 St. Erhard, Christen Moritz, Schmiede
6215 Beromünster, Meier Josef, Schmiede
6233 Büren, Wyss Fritz, Schmiede
6247 Schötz, Felber Oskar, Schmiede
6247 Schötz, Greber Konrad, Schmiede
6280 Hochdorf, Lang Robert, Mech. Werkstätte
6593 Cadenazzo, Lüscher Otto, Mech. Werkstätte
6807 Taverne, Quadri Camillo, Agrocentro
7320 Sargans, Dumoulin André, Mech. Werkstätte
8116 Würenlos, Gabi Johann, Mech. Werkstätte
8332 Russikon, Wettstein Emil, Mech. Werkstätte
8507 Hörhausen, Beerli Paul, Mech. Werkstätte
8542 Wiesendangen, Karrer Hugo, Garage & Traktoren
8627 Grünigen, Hirzel Jakob, Mech. Werkstätte
8753 Mollis, Hauser Jakob, Mech. Werkstätte, Riedt
9231 Alterswil, Lenggenhager Walter, Mech. Werkstätte, Ransberg
9320 Arbon, Hungerbühler Max, Mech. Werkstätte
9494 Schaan FL, Kaiser Walter, Garage, Buchserstrasse
9542 Münchwilen, Fuchs Josef, Mech. Werkstätte
9545 Wälen b. Wittenwil, Horber Alfred, Mech. Werkstätte



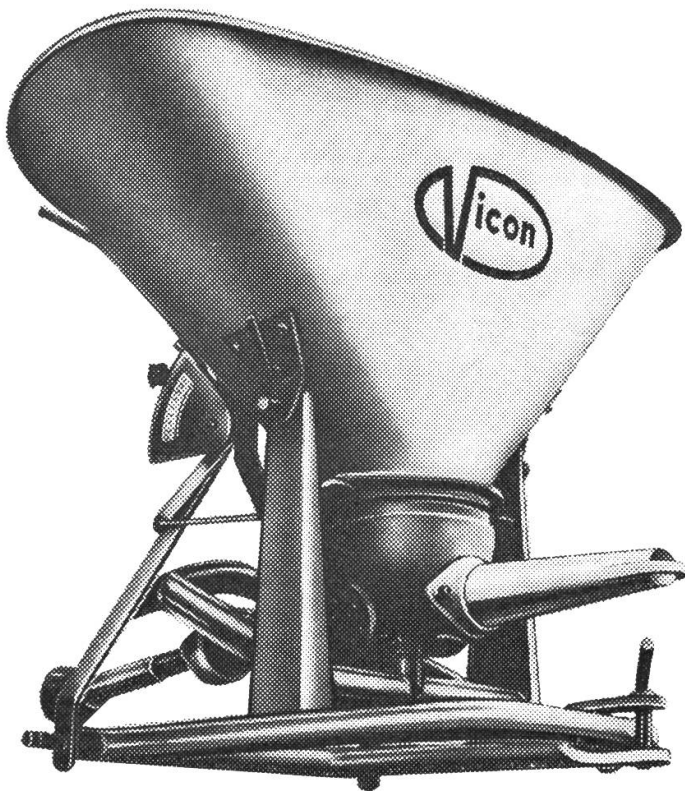
der zuverlässige
Helfer des
Landwirts

Abgesehen von diesem Fehler
ist John Deere perfekt. Das weiss jeder
Landwirt, der die Erntemaschinen
und Traktoren von John Deere kennt.



MATRA ZOLLIKOFEN

Tel. 031/57 3636 Importeur von John Deere



Vicon «Twin-set»

Der einzige Schleuderdüngerstreuer mit Pendelrohr. Er sät alle Düngersorten gleichmässig, egal ob staubig, gekörnt oder gar feucht. Durch Wasserbeigabe können pulverige Dünger absolut staubfrei ausgebracht werden. Keine Korrosionsgefahr für die Maschine, da die wichtigsten Elemente, welche mit dem Streugut in Berührung kommen, aus rostfreiem Material gefertigt sind. (Behälter aus Polyester, Dosierscheiben und Streurohr aus Chromnickelstahl.)

Das solide, wirkungsvolle Rührwerk mischt kostenlos zwei bis drei Sorten. Der Vicon «Twin-set» bleibt dank seiner Streupräzision der beliebteste Kunstdüngerstreuer der Schweizer Landwirte.

VICON-Maschinen verdienen Ihr volles Vertrauen!

Unverbindliche Vorführung und Beratung durch:

Eugen Pilet, Sportplatzweg 3, 3422 Kirchberg BE, Telefon (034) 3 29 31

Telephon (021) 71 41 21

Illamand s.a. Morges
machines agricoles – tracteurs



Mistlader für jede Betriebsgrösse und Ansprüche

SANDRI

hydraulisch, fahrbar auf 2 u. 4 Pneurädern, Zapfwellenantrieb, oder kombiniert Zapfwellenantrieb und Elektro-, Benzin- oder Dieselmotor.

Weitere Zubehöre:

Rübenkorb, Erd- und Grabschaufeln, usw.

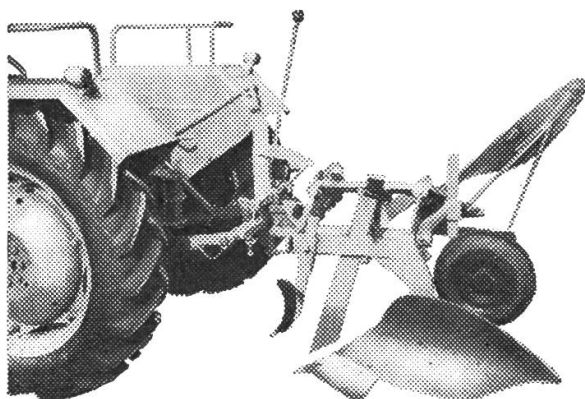
Fordern Sie bitte Prospekte und Preislisten an.

ROBERT FAVRE PAYERNE

Tel. (037) 61 14 94

Der halbautomatische

Winkelpflug Rasemottes

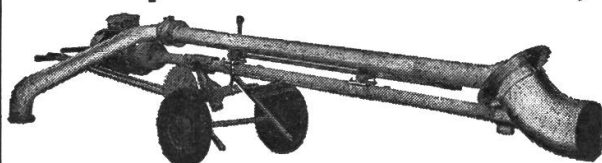


- Herstellung in drei Arbeitsgrössen
- Tadellose Arbeit in jedem Boden
- Höchst einfache Regulierung

Pflug- und Maschinenfabrik

PAUL HENRIOD GmbH - Echallens VD, Tel. (021) 81 18 81 / 82

Die Spezialitäten von FRÜH, die keine ihresgleichen haben

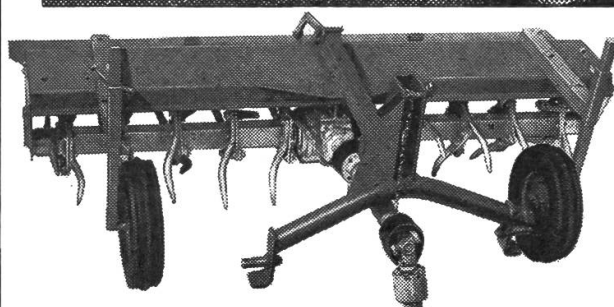


Das immer mehr beliebte **Pumpfass**

Mixer

- mit dem patent. Obenansaugtopf
- mit der unverwüsthchen Lagerung
- mit Pumpen für enorme Leistung

- 50% weniger Gewicht
- grössere Leistung
- Pumpe und Fass unempfindlich gegen Steine
- vielseitiger
- benötigt wenig Pflege



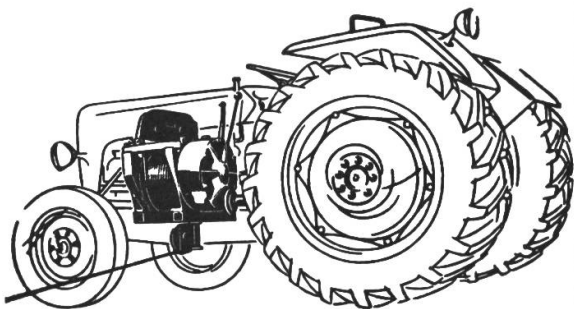
Die neue Rotor-Zinkenegge

- für schwerste und zugleich für leichte Böden
- z. Struchen unübertroffene Unkrautverteilung
- verschleissarme, nachstellbare Zinken
- zerschneidet nie Unkraut
- rascheres Fahren

Früh

Jakob Früh
9542 Münchwilen TG
Tel. (073) 6 24 33

PLUMETT -Anbauseilwinde Type TA-20



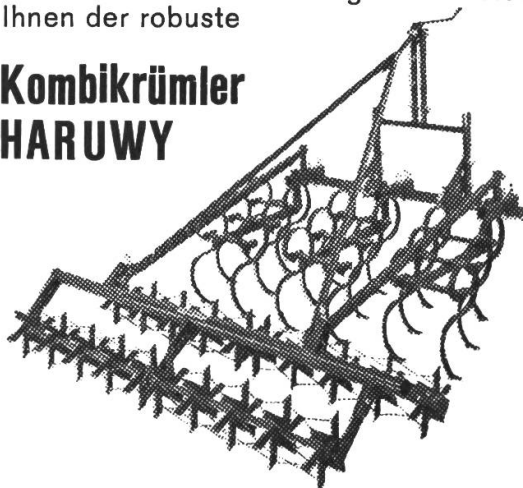
für Zweiachs-Traktoren

- Bis zu 300 m Stahlseil
- Zugkraft 2–3 Tonnen
- 2 Seilgeschwindigkeiten
- Vollautomatische Seilführung
- Seilzug auf 180° (von vorn, von der Seite und von hinten des Traktors).

Plumettaz AG. 1880 Bex/VD
Maschinenfabrik Tel. (025) 5 26 46

Das idealste Saatbeet für Getreide, Gemüse und Rübenbau gewährleistet Ihnen der robuste

Kombikrümler HARUWY



Interessante Kombinationsmöglichkeiten mit dem bewährten Vielfachgerät HARUWY.



HARUWY

HANS-RUDOLF WYSS
Vernand 021/91 11 41
Constructions mécaniques
1032 Romanel s/Lausanne

Balmer ZH

förderband universal westeria



2 m verstellbarer
Abwurfwinkel.

Verstellbare
seitliche
Begrenzung.

Fördert Nieder- und Hochdruckballen, Heu, Garben, Rüben, gehäckseltes Mais- sowie Häckselgut und Silage aller Art.

iselin

Landwirtschaftliche
Förderbänder
8032 Zürich Bergstr. 88
Telefon 051 47 32 10

Was verlangen Sie von einem Hydraulik-Mistlader?

Grosse Ausladung

Der KMF-Lader reckt 4,90 m weit. Messen Sie doch einmal am Boden ab, wie weit das ist. Denken Sie daran, dass der KMF-Lader fahrbar ist und dem schwindenden Stock nachrücken kann.

Robuste Bauart

Unsere KMF-Lader heben auch bei gestrecktem Arm 400 kg. Beim Losreisen aus dem Miststock verdoppelt sich die Belastung.

Wirtschaftlichkeit

Beim KMF-Lader gesichert durch Vielseitigkeit: Mistgreifer, Drainage-Einrichtung (eigener Retroarm!), Schotterschaufel, Rübengreifer.

Stetige

Einsatzbereitschaft

Gewährleistet durch unsere alljährlichen Service-Aktionen am Domizil der KMF-Besitzer — mit geringen Kosten!

Günstiger Preis

Für diese Qualität und Grösse sogar sehr günstig.

Hunderte von zufriedenen KMF-Kunden in allen Landesgegenden



Gutschein für Prospekt und Preisliste über den Hydraulik-Mistlader KMF. In offenem Umschlag mit 10 Rp. frankiert einsenden

an Aebi & Co AG,
Maschinenfabrik,
3400 Burgdorf,
Telephon 034 2 33 01.

Adresse:

AEBI

Hürlimann-Traktor D-150 SYNCHROMATIC

4 Zylinder Diesel-Motor Hürlimann DS — Bohrung 105 mm — Hub 128 mm;
Zylinderinhalt 4,433 lt. — 22,58 Steuer-PS / 58 Brems-PS.

Alle 18 Gänge vollsynchronisiert

12 Vorwärtsgänge — 6 Rückwärtsgänge — Einzigartige Gangabstufung.

Vorwärtsgänge

| | |
|---------|---------|
| 1. Gang | 1,36 km |
| 2. Gang | 1,75 km |
| 3. Gang | 2,33 km |
| 4. Gang | 3,09 km |
| 5. Gang | 4,14 km |
| 6. Gang | 5,34 km |

Vorwärtsgänge

| | |
|----------|----------|
| 7. Gang | 6,48 km |
| 8. Gang | 8,20 km |
| 9. Gang | 11,10 km |
| 10. Gang | 14,80 km |
| 11. Gang | 19,75 km |
| 12. Gang | 25,40 km |

Rückwärtsgänge

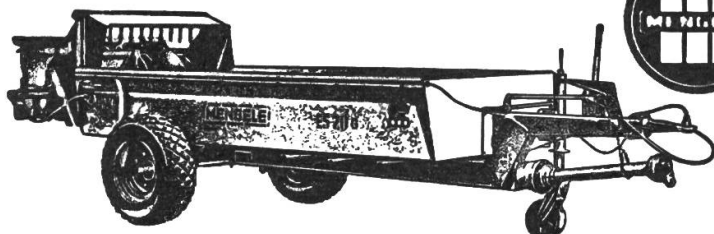
| | |
|---------|----------|
| 1. Gang | 2,75 km |
| 2. Gang | 3,40 km |
| 3. Gang | 4,55 km |
| 4. Gang | 6,03 km |
| 5. Gang | 8,14 km |
| 6. Gang | 10,40 km |

Während der Fahrt und unter Last schaltbare Zapfwelle 540 + 1000 Touren.

Gangabhängige Zapfwelle in den unteren 6 Vorwärtsgängen und in den 6 Rückwärtsgängen. Total 14 Zapfwellengeschwindigkeiten.

Die neuen Hürlimann-Traktoren mit SYNCHROMAT-Getriebe sind wegweisend f. die Zukunft.

ein MENGELE-Produkt



**Da ist er! Der neue
Gebirgsstreuer
Typ ES 20 G**

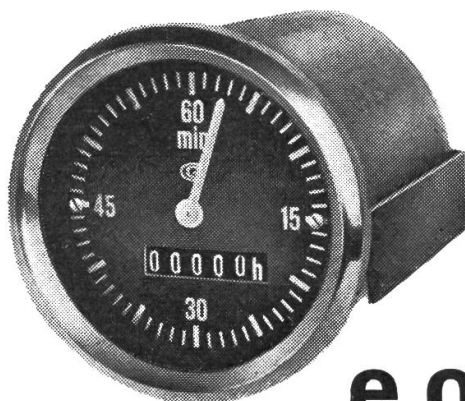
Tiefgangausführung
Ganzstahlkonstruktion
für Bergbauern und Kleinbetriebe
lieferbar mit 2 stehenden
Walzen oder 1 Schneckenwalze.

Verlangen Sie unverbindlich Prospekte und Preisliste, auch über **Normalgangausführung**, sowie über **hydraulische Mistladekrane**.

ROBERT FAVRE PAYERNE

Telefon (037) 61 14 94

Beratung und Verkauf, Werksvertreter: **Hermann Würger**, Josefstrasse, **4658 Däniken**, Tel. 062 - 65 14 10



Betriebsstundenzähler à 48.-

3000 Bern

Fischermättelstr. 18
Tel. 031 / 45 14 12

8000 Zürich

Ankerstr. 27
Tel. 051 / 27 60 75

e.o.bär **1200 Genève**

16, rue Ed.-Rod
Tél. 022 / 33 76 75



**Waadt
Unfall**

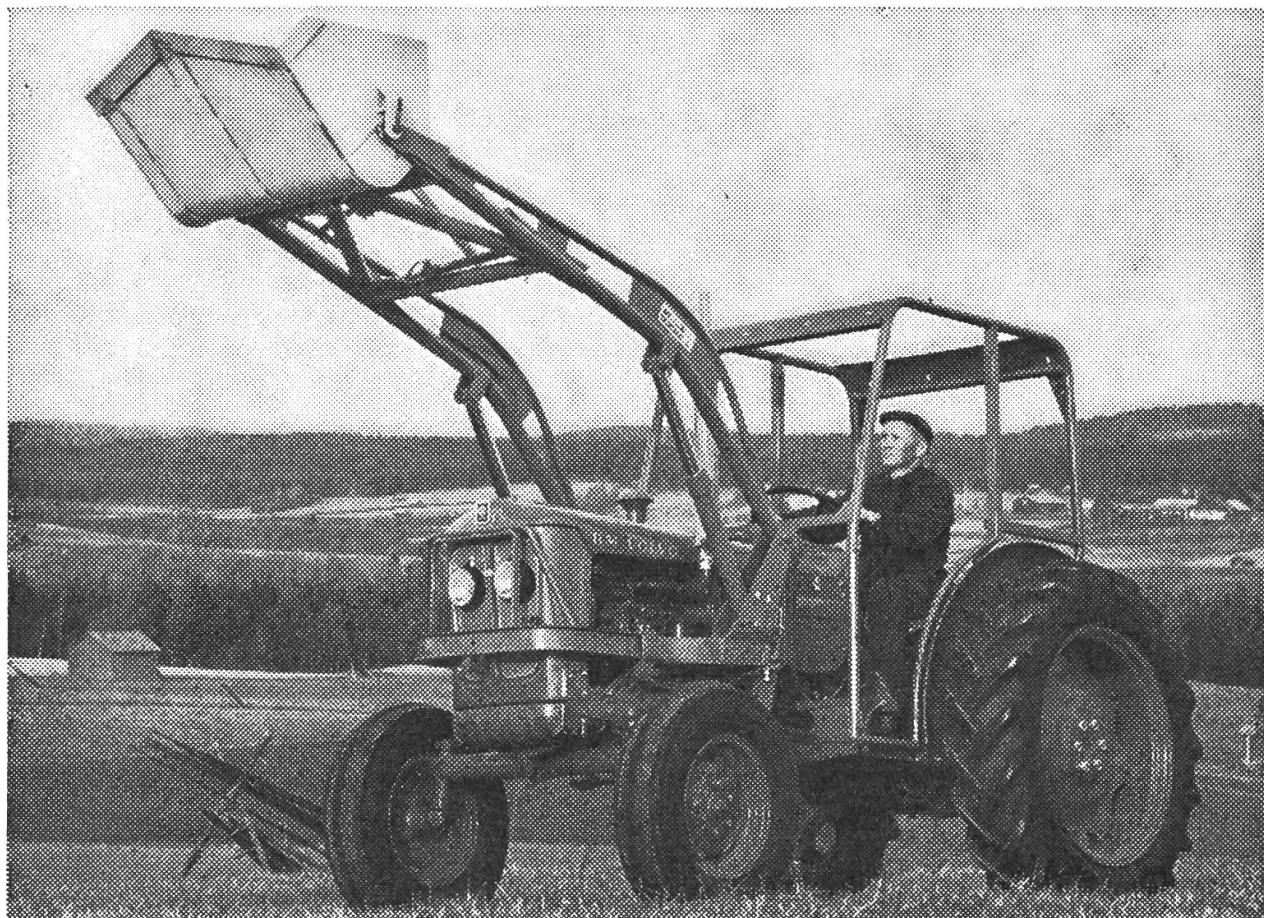
**Waadt
Leben**

Für alle Ihre Versicherungsfragen

Die Waadt-Unfall ist die Vertrauensgesellschaft des Schweizerischen Traktorverbandes

Agenturen in der ganzen Schweiz

Der universelle Frontlader!



ALÖ-QUIKE der Frontlader

für minutenschnellen An- und Abbau ohne Werkzeug!

Vielseitig — zuverlässig — preiswert — Ganz einfach an die Standardhydraulik des Traktors anzuschliessen! — Keine Behinderung des Frontladers durch Fahrerhaus oder Wetterverdeck! — Auswechselbar zwischen verschiedenen Traktors! — 10 serienmässig lieferbare Anbaugeräte.

MESSER

Ernst Messer AG, Landmaschinen, 4450 Sissach BL Telefon (061) 85 23 21

Gesundheit und Wohlbefinden

Ihrer Tiere sind abhängig von der Qualität der Luft im
Schweine-, Hühner-, Pferde- oder Viehstall.

Schlechte, verbrauchte, ungesunde Luft entfernen Sie leicht, mühelos u. schnell

**mit
WOODS Ventilatoren**



WOODS AG 8026 ZÜRICH

Ankerstrasse 53, Tel. 051 - 54 13 44
Ausser Geschäftszeit:

A. Baumeler, 4153 Reinach BL, Tel. 061 - 76 63 26

Ich bitte um kostenlose Beratung

Name:

Hof:

Ort:

SB/TR



HW-220
HW-230
HW-240

ZWEISCHARPFLÜGE

Sind leichtzügiger und arbeiten besser.

Bewährte Riesternformen, die unseren Bodenarten gut angepasst sind.

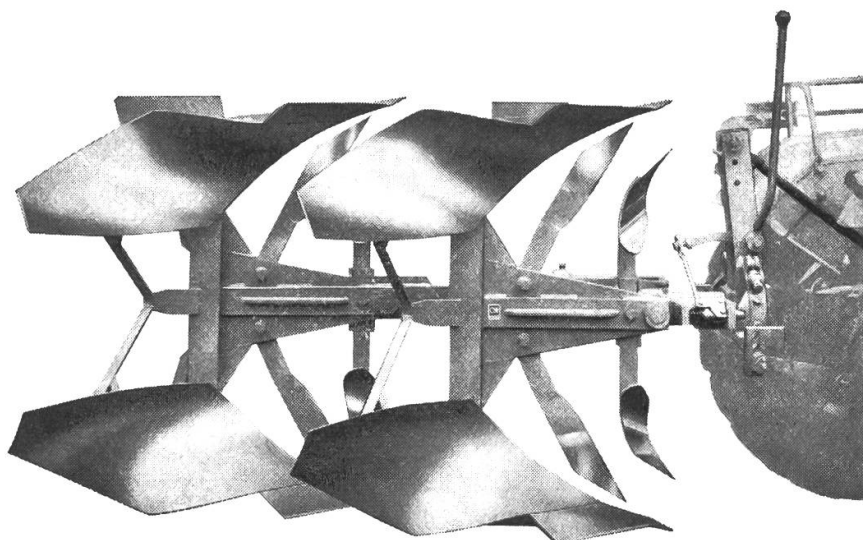
Neue, mühelos zu bedienende Wendevorrichtung. Zuverlässige Bruch-sicherungen. Grosser Durchlass zwischen den Pflugkörpern.

Beide Furchen in der Breite genau einstellbar

Die OTT-Zweischarpflüge bewähren sich in allen Bodenverhältnissen bestens. Sie sind einfach zu regulieren, sehr robust gebaut und vorbildlich in der Arbeitsleistung. Es lohnt sich zu prüfen, zu vergleichen.

Verlangen Sie bitte Offerte oder unverbindliche Vorführung.

Fabrikvertreter für die Ostschweiz: H. Feurer, Marchsteinstrasse 134, 5115 Möriken AG, Tel. (064) 53 11 33



GEBRÜDER OTT AG MASCHINENFABRIK WORB

Telefon (031) 83 08 11

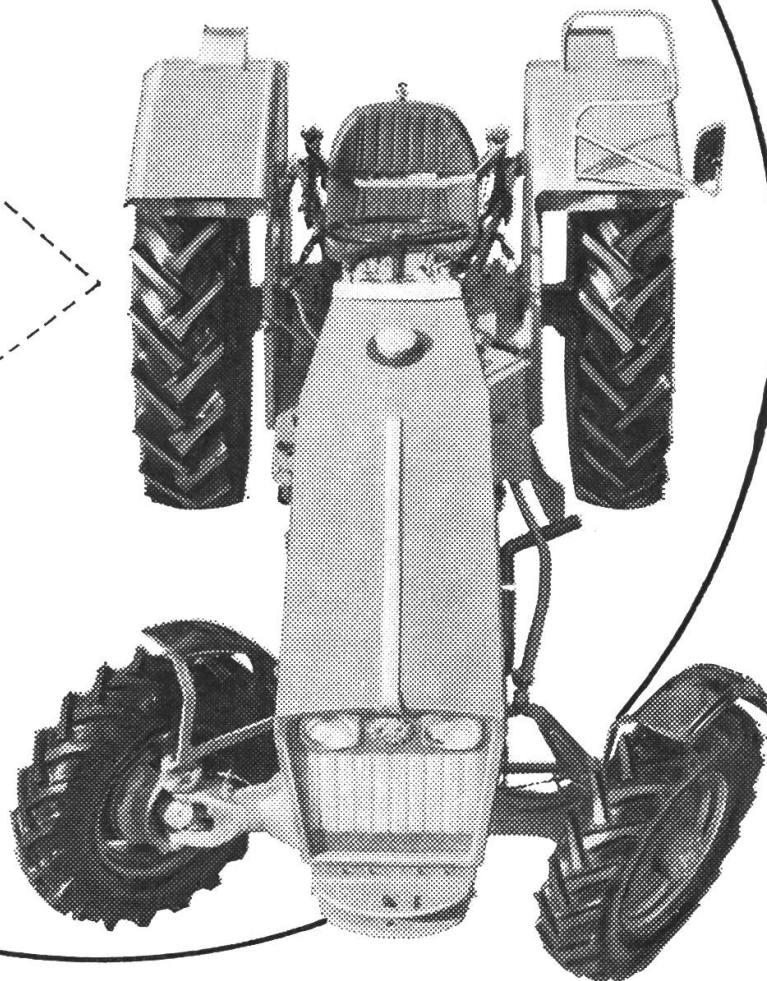
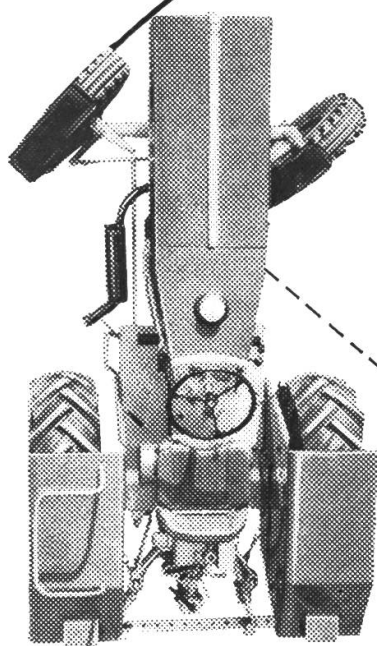
ORION — Kühler — Service Hardturmstrasse 185 8005 Zürich Telefon 051 42 16 06



Orion Kühler Service

Kramer

Allrad



3,5 m Wenderadius

Grössere Leistung und hohe Qualität

Der neue Kramer-Allrad kann die Zugkraft bis um 30% steigern. Der sehr grosse Lenkeinschlag von 60° bringt äusserste Wendigkeit bei knappstem Raum. Verblüffend einfach ist das Synchron-Lastsicht-Wendegetriebe zu bedienen. Einzigartig gelöst ist die oelhydraulische Vierradbremse und Einzelradbremse mit Vorwählung, ein wichtiger Faktor zur Unfallbekämpfung. Im Kramer-Traktor findet der Praktiker seine Wünsche erfüllt.

Ich wünsche unverbindliche den farbigen Kramer-Traktoren-Prospekt und Vertreterangabe.

Name _____

Adresse _____

Generalvertretung: **W. Mahler
Spezialwerkstätte für
Traktoren**

8912 Obfelden, Tel. 051 99 41 91

Filialbetriebe:

3034 Murzelen BE, Tel. 031 82 09 34

1523 Granges près Marnand, 037 64 12 20



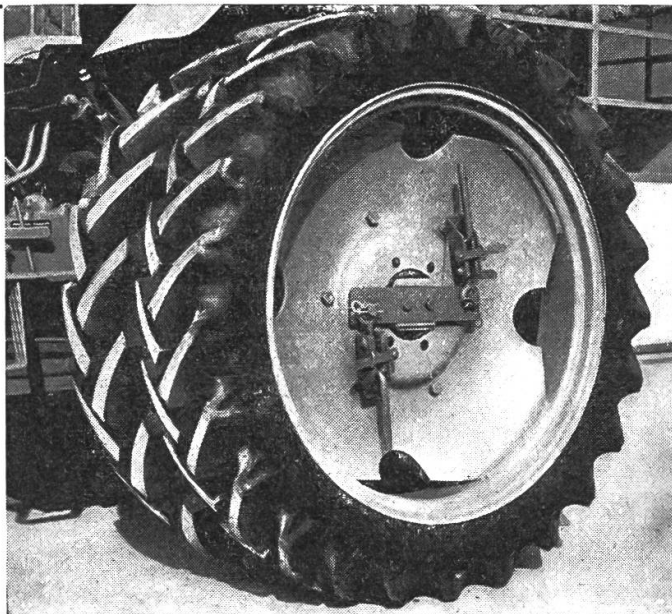
Traktorrad-Kupplung für Doppel-Bereifung

H. + R. SCHAAD

Metallbau

Bielstr. 35 Tel. 065 8 01 44
2543 LENGNAU/BIEL

Gitterräder



MERK-PULLAX- Occasionen

1 Merk-Pullax P-20 mit Forstausrüstung
1 Merk-Pullax P-20 mit Rückwärtskipper
1 Merk-Pullax P-40 mit Forstausrüstung
1 Merk-Pullax P-20 mit tiefer Brücke
Räder 10,5 x 15".

MERK AG, Maschinenfabrik,
8953 Dietikon Telefon 051 - 88 48 05

Traktoren versch. Marken

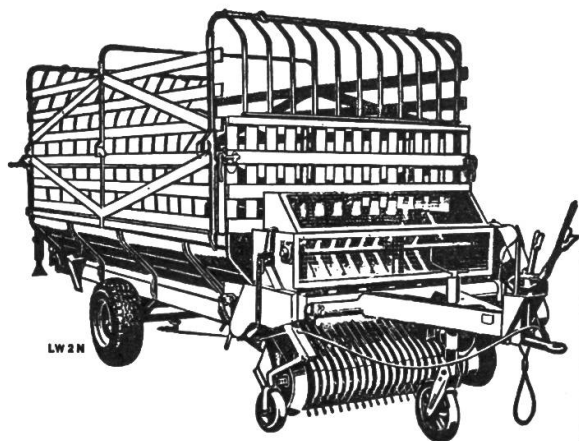
sowie Stalleinrichtungen und

Fütterungs-Automaten

für Kälber und Schweine, können lang-
fristig gemietet werden. Dadurch kön-
nen Kredite und Barmittel für andere
Zwecke gespart werden. Zudem Steuer-
ermässigungen. Neue Maschinen und
Anlagen können frei beim Händler ge-
wählt werden. Weitere Auskünfte durch:

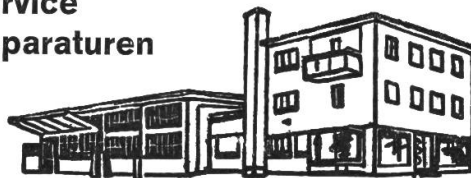
AGRAR LEASING FORAG,
Postfach 122, 8052 Zürich

BÜHRER



LELY-Dechentreiter

Verkauf
Service
Reparaturen



Verkauf und Service
offizielle Vertretung:

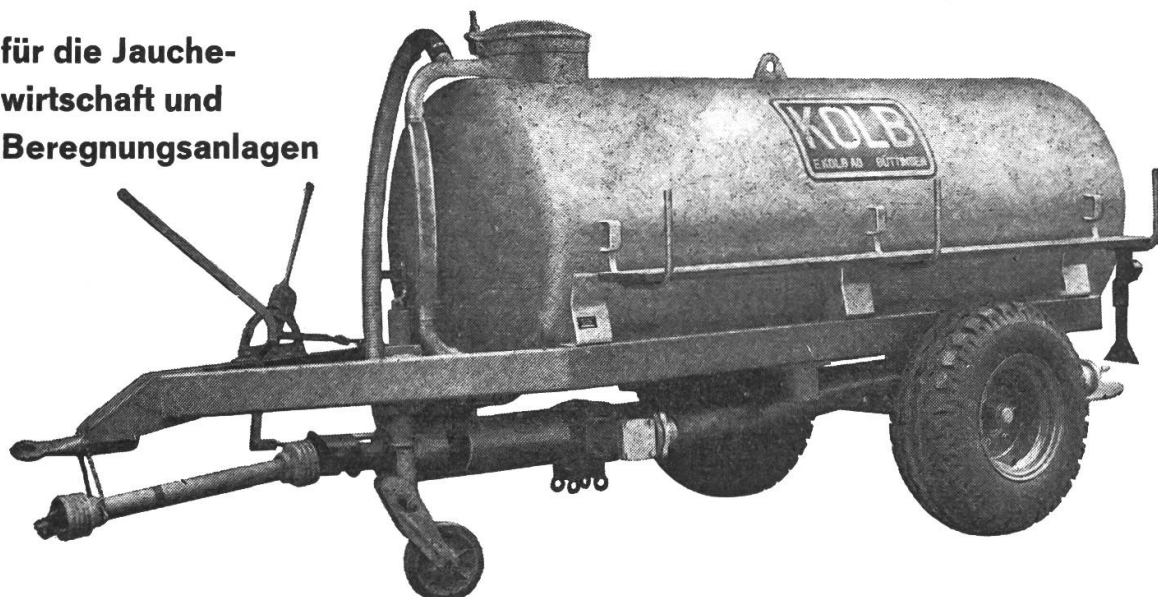
Matzinger AG
8600 Dübendorf ZH

Neugutstrasse 89 Telefon (051) 85 77 77



Pumptankwagen bietet mehr

für die Jauche-
wirtschaft und
Beregnungsanlagen



Vorteile:

- Breitverteilung bis 18 Meter
- Seitenverteilung bis 50 Meter, mit höhenverstellbarer Düse
- Verschlauchung ab Fass oder direkt ab Jauchegrube bis 160 m Förderhöhe
- Betrieb von Beregnungsanlagen ab irgendeiner Wasserstelle
- Ansaugen dickster Jauche dank der **Exzenter-Schneckenpumpe**
- Beste Rührwirkung dank Umwälzung des ganzen Tankinhaltes über die Pumpe

Lieferbar in Grössen:

2200 l, 2800 l, 3500 l und 4000 l

Verlangen Sie Prospekte und Preislisten oder eine Vorführung.

Eugen Kolb AG, 8594 Güttingen TG

Maschinenfabrik

Telefon (072) 6 65 65

Getreidetrocknung

heute ein aktuelles Problem für den
fortschrittlichen Landwirt

Wie Sie sich zweckmässig und für
optimale Ergebnisse günstig einrichten
können, sagt Ihnen die

WOODS Beratung



WOODS AG 8026 ZÜRICH

Ankerstrasse 53, Tel. 051 - 54 13 44

Ausser Geschäftszeit:

A. Baumeler, 4153 Reinach BL, Tel. 061 - 76 63 26

Ich bitte um kostenlose Beratung

Name:

Hof:

Ort:

GT/TR