

Zeitschrift: Der Traktor und die Landmaschine : schweizerische landtechnische Zeitschrift
Herausgeber: Schweizerischer Verband für Landtechnik
Band: 32 (1970)
Heft: 2

Werbung

Nutzungsbedingungen

Die ETH-Bibliothek ist die Anbieterin der digitalisierten Zeitschriften auf E-Periodica. Sie besitzt keine Urheberrechte an den Zeitschriften und ist nicht verantwortlich für deren Inhalte. Die Rechte liegen in der Regel bei den Herausgebern beziehungsweise den externen Rechteinhabern. Das Veröffentlichen von Bildern in Print- und Online-Publikationen sowie auf Social Media-Kanälen oder Webseiten ist nur mit vorheriger Genehmigung der Rechteinhaber erlaubt. [Mehr erfahren](#)

Conditions d'utilisation

L'ETH Library est le fournisseur des revues numérisées. Elle ne détient aucun droit d'auteur sur les revues et n'est pas responsable de leur contenu. En règle générale, les droits sont détenus par les éditeurs ou les détenteurs de droits externes. La reproduction d'images dans des publications imprimées ou en ligne ainsi que sur des canaux de médias sociaux ou des sites web n'est autorisée qu'avec l'accord préalable des détenteurs des droits. [En savoir plus](#)

Terms of use

The ETH Library is the provider of the digitised journals. It does not own any copyrights to the journals and is not responsible for their content. The rights usually lie with the publishers or the external rights holders. Publishing images in print and online publications, as well as on social media channels or websites, is only permitted with the prior consent of the rights holders. [Find out more](#)

Download PDF: 15.01.2026

ETH-Bibliothek Zürich, E-Periodica, <https://www.e-periodica.ch>

Benützen Sie unsern vielseitigen
Austausch-Service

von

- ROTATIONS-EINSPRITZPUMPEN
 - REIHEN-EINSPRITZPUMPEN
 - DÜSENHALTER
 - DYNAMOS
 - ANLASSER
- Vertretungen:
- SIMMS, LUCAS, C.A.V., BOSCH

für die TRAKTOREN:

Bührer / Ford / Hüllmann / Perkins / Massey-Ferguson / David Brown / John Deere

Bezug durch Ihre Reparaturwerkstätte



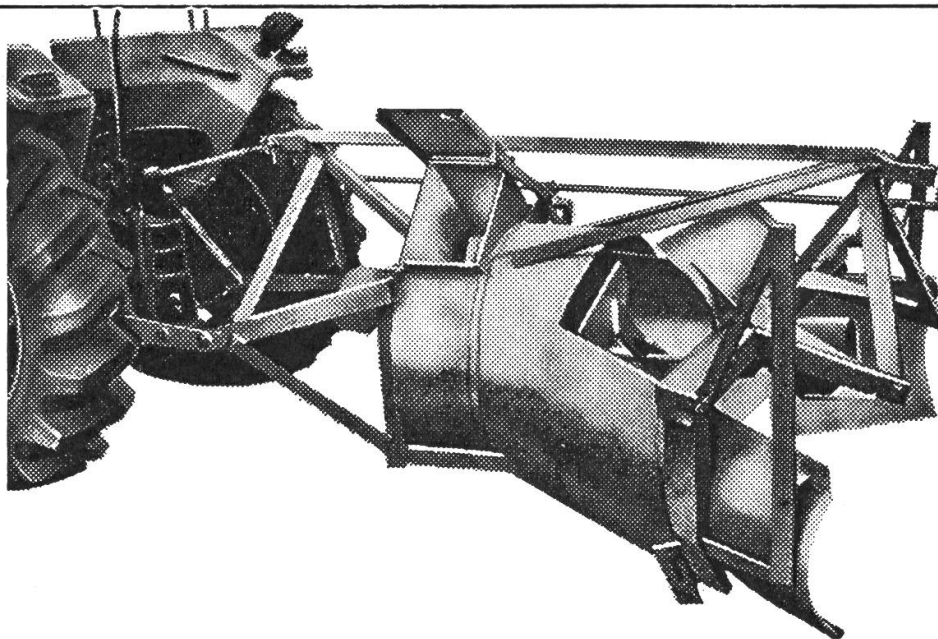
Emil Klaus 9202 Gossau SG

Diesel + Autoelektro-Service

St. Gallerstr. 99-101

Telefon 071 - 85 26 26

**Zeit
ist
Geld!**



NEU

**Schnee-
fräse**

für 3-Punkt-
Hydraulik

Zum **Vor-
und Rück-
wärtsfahren**

Schleudert
den Schnee
20-30 cm weit

Saxer

T. Saxer AG

Landmaschinen

8603 Hegnau ZH Tel. (051) 864342

COUPON

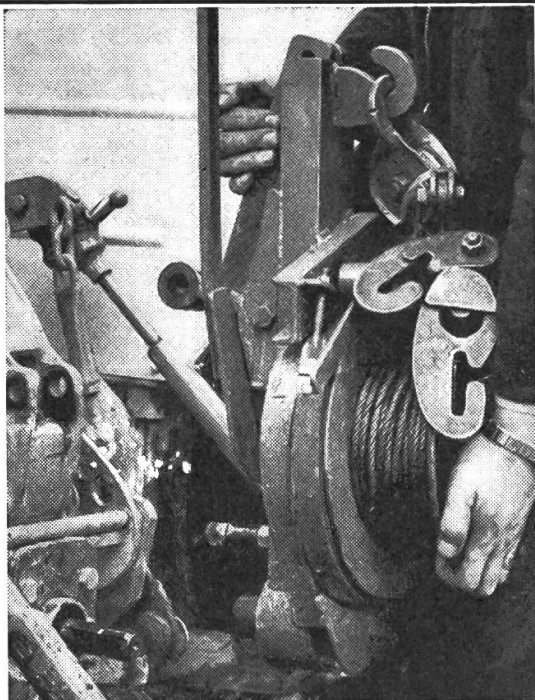
Senden Sie mir bitte Prospekte von der Schneefräse.

Name: _____

Adresse: _____

Tel. _____

Tr. _____



JO-BU

paraf

Traktor-Seilwinde

für Ihr Papierholz

mit Zapfwellenantrieb, einfache und schnelle Montage, erstaunliche **Zugkraft von 2500 kg** bei 45 kg Gewicht mit Lamellenkupplung und Bremse.

Preis inkl. 50 m Seil, Haken, Rolle und Rückkette Fr. 1490.—.

Weiteres Zubehör: Kran- u. Rückbalken

Verlangen Sie ausführliche Unterlagen bei dem nächsten JO-BU Service oder

MICHEL, MARKT AG

Postfach, 8021 Zürich / Tel. 051/23 86 20



Kaiser Saug- und Druckfass

Verkauf
Service
und Ersatzteildienst

Verzinkt, auch mit Schneckenpumpe lieferbar. Verlangen Sie Offerte und Vorführung.

Matzinger AG
8600 Dübendorf ZH

Neugutstrasse 89 - Telefon (051) 85 77 77

Gesundheit und Wohlbefinden

Ihrer Tiere sind abhängig von der Qualität der Luft im
Schweine-, Hühner-, Pferde- oder Viehstall.

Schlechte, verbrauchte, ungesunde Luft entfernen Sie leicht, mühelos u. schnell

**mit
WOODS Ventilatoren**



WOODS AG 8026 ZÜRICH

Ankerstrasse 53, Tel. 051 - 54 13 44
Ausser Geschäftszeit:

A. Baumeler, 4153 Reinach BL, Tel. 061 - 76 63 26

Ich bitte um kostenlose Beratung

Name:

Hof:

Ort:

SB/TR

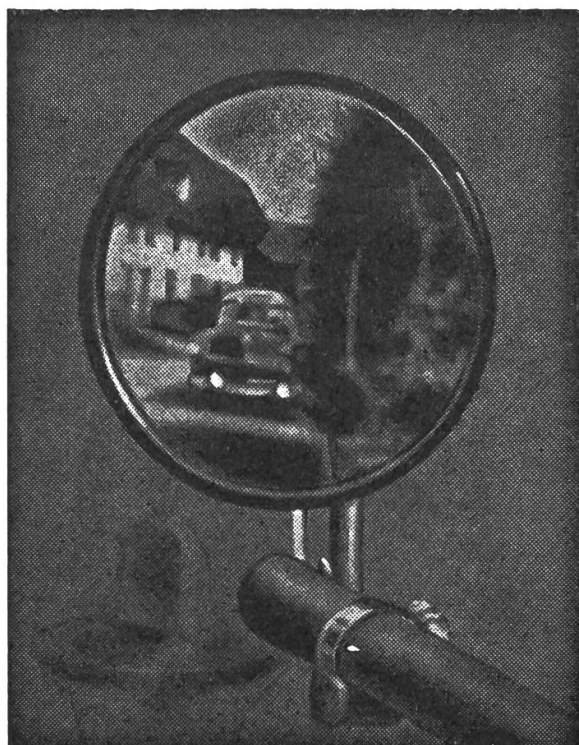
Steyr Rückewagen



Der Steyr-Rückewagen ist ein Anbaugerät zu allen Traktoren, die ein hydraulisches Hubwerk mit den internationalen Anschlussmassen besitzen. Er dient zum Zuziehen, Abtransportieren (auch im «Joker» Verfahren) und Uebereinanderlagern (Poltern) der Stämme am Lagerplatz. Starre Achse: grosser Vorteil, Traktor wird am Berghang beim Querfahren nicht bergwärts abgetrieben. Gleiche Breite wie Traktor. Grosse, schwere Verankerungsplatte. Schutzsieb (für den Fahrer). — Gesamtgewicht des Gerätes: 560 kg. Spurweite 1350 mm. Gesamtbreite 1650 mm. Steyr-Allzweckseilwinde. Tragfähigkeit des Rückewagens: 4000 kg. Stammgewicht (halb gesattelt).

J. Hunziker Hagenbuchrain 34, 8047 Zürich, Tel. 051 - 52 34 74

Das Blink- und Spiegelgerät « A R G U S »



ist bis zur Stunde immer noch der einzige mit einem Blinker kombinierte **Rückspiegel**, der sich zweckmässig auf den Landwirtschaftstraktoren befestigen lässt. Welcher Traktorfahrer möchte ihn auf verkehrsreichen Strassen missen?

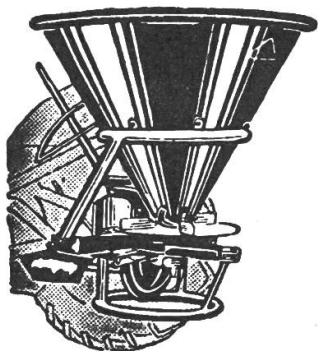
Bei Bestellung bitte Länge, Traktortyp und Marke und Ausführung des allfälligen Verdecks angeben.

Preis für die Mitglieder des Schweiz. Traktorverbandes **Fr. 115.—**.

Bestellungen bitte an:

- Ihre Werkstätte,
- Ihre landw. Genossenschaft
- Hans Zingg, Austrasse 8, 8570 Weinfelden

Sparen Sie Zeit mit dem Kreiseldüngerstreuer **BOEGBALLE**



- **Erstaunlich in Leistung**
(6 ha pro Stunde)
Säbreite bis 12 m
- **Erstaunlich in der Regelmässigkeit**
dank seinem bewährten Rührwerk
- **Erstaunlich im Preis**
nur Fr. 550.-
angesichts des hochwertigen dänischen Qualitätsfabrikates
- **Erstaunlich im Unterhalt**
(Dauerkugellagerschmierung)

HARUWY

Hans-Rudolf WYSS
1032 Romanel-sur-Lausanne
Vernand, Tel. 021 - 91 11 41



Kräfteparend Erstaunliche Leistung Niedriger Preis

... die markanten Merkmale des Mistladers BAYARD.

Wendig, robust, pneubereift, mit aufgebautem Benzin- oder Elektromotor.

Nur 1 Bedienungshebel

zum Heben, Senken, Stossen, Ziehen, Öffnen und Schliessen.

Zusätzlich mit Erd-Drainage- und Tief-löffelgreifer lieferbar.

Prospekt und Auskunft durch
die Generalvertretung

Zumstein AG, 4528 Zuchwil
Maschinenfabrik Tel. (065) 2 30 62

Wünsche Gratisprospekt für BAYARD.

Name: _____

Strasse: _____

Ort: _____

Nr. 20

10-15 MARZ 1970
porte de Versailles



d'après Arma



SIMA PARIS

INTERNATIONALER LANDMASCHINEN SALON

Auskunft : 95, Rue Saint-Lazare - 75 - Paris 9^e



**Für dynamische Besucher
 dynamische
 Präsentationen**

Internationale Pariser Woche

SIPRA[®]
halten
länger!



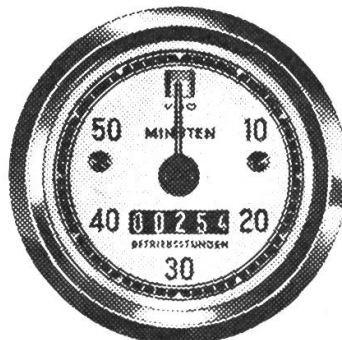
In der Schweiz hergestellt. Material, Schnitt und Verarbeitung sind erstklassig. Das gilt für alle SIPRA-Modelle. Genau so wie der günstige Preis! Verlangen Sie Ihre SIPRA-Arbeitshandschuhe im Detailgeschäft. Prospekte durch

Mötteli+Co.
Fabrik für Arbeits-
handschuhe
8048 Zürich



Betriebsstundenzähler

nur
Fr. 74.—



Erfassen die effektive Laufzeit des Motors in Stunden und Minuten.

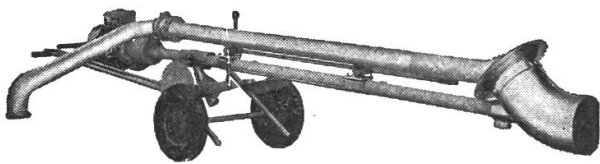
Für alle Traktoren u. Arbeitsmaschinen 6, 12 und 24 Volt.

KRAUTLI AUTO PARTS AG

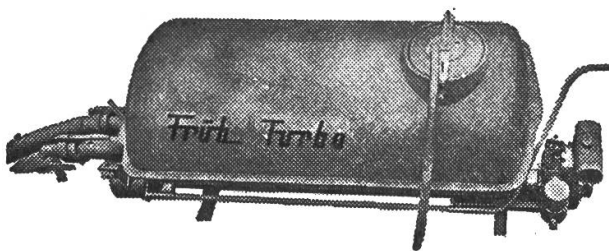
Badenerstrasse 281 **8040 Zürich**
 Tel. 051 - 25 88 90 - Filiale in Lausanne

Der besondere Mixer mit den besonderen Pumpen

zum Fassfüllen und spezieller Typ zum Verschlauchen für enormen Druck.



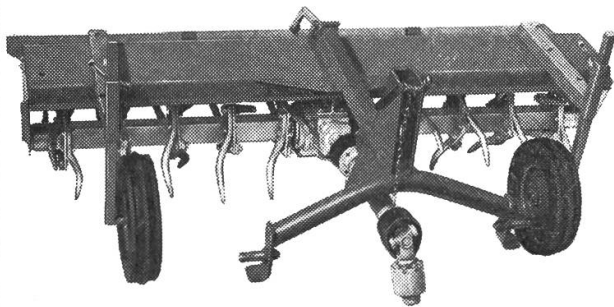
Lieferbar mit Elektro- oder Benzinmotoren oder ansteckbar an Rapid und Traktoren.



Pumpfass aus Polyester

leicht, unverwüstlich, geboren für nasses Wetter, schwieriges Gelände, unter niedrigen Bäumen hindurch. Wetter wie Gelände können Sie sich nicht aussuchen, aber das Fass.

Lieferbar als kompletter Fasswagen oder zum Aufsatteln auf Triebachser und Transporter.



Die neue Früh-Rotor-Zinkenegge

für ganz besondere Leistungen durch die patentierte runde Zinkenform!

Verlangen Sie unverbindlich unsere Offerte

Früh

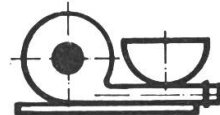
JAKOB FRÜH MÜNCHWILEN TG
Maschinenfabrik Tel. 073 62433

Müller

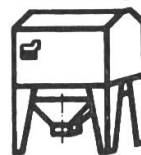
Förderschnecken



Körnergebläse



Getreidewagen

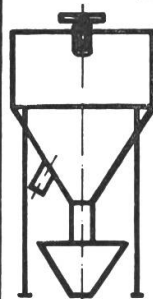


Schrot- und Radial-Mühlen

Hammer-Mühlen



Futter-Mischer



Lager-Silos



sind bekannt, geschätzt und preisgünstig

Anfragen an:
Maschinenfabrik A.Müller
4112 Bättwil
Tel 061 75 11 11

Müller

**Wir liefern
TRAKTOREN-REIFEN
in sämtlichen Dimensionen**

*Wir holen die Räder bei Ihnen ab
Wir montieren die Reifen
Wir bringen sie Ihnen in kürzester
Zeit zurück (Wenn Sie im Umkreis
einer unserer Filialen wohnen)*

**Neue Pneus mit Rabatt
Aufgummierte zu
äussersten Nettopreisen**



**PNEU-
STÖSSEL+CO**

Zürich, Badenerstr. 141

Frauenfeld, Bahnhofstr. 83

Ebikon, Luzernerstr. 66a

Windisch-Brugg, Hauserstr. 65

Tel. 051/23 07 30

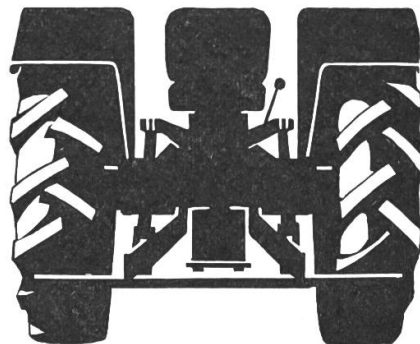
Tel. 054/ 7 18 14

Tel. 041/36 99 12

Tel. 056/41 69 39



Ein Wort zum Thema Occasions- Traktor



Es ist eine Tatsache, dass die seriösen Handwerker reelle Preise für Eintauschobjekte zahlen. Nur so ist es überhaupt möglich die notwendigen Instandstellungsarbeiten auszuführen um auch gute Occasionen abgeben zu können. Und nur so erhält der Landwirt für sein Geld auch den realen Gegenwert.

Im Besitze eines Traktors, ob neu oder Occasion, ist ein gut funktionierender Kundendienst äusserst wichtig. Aus diesem Wissen und dieser Erkenntnis heraus war ich immer bestrebt den Handel mit Occasions-Traktoren nach den genannten Grundsätzen zu betreiben. Der bisherige gute Erfolg bewies mir die Richtigkeit dieser Praxis.

Ihre Anfrage würde uns freuen und wir erteilen Ihnen gerne Auskunft ob wir mit einer passenden Maschine dienen können.



Garage W. Mahler

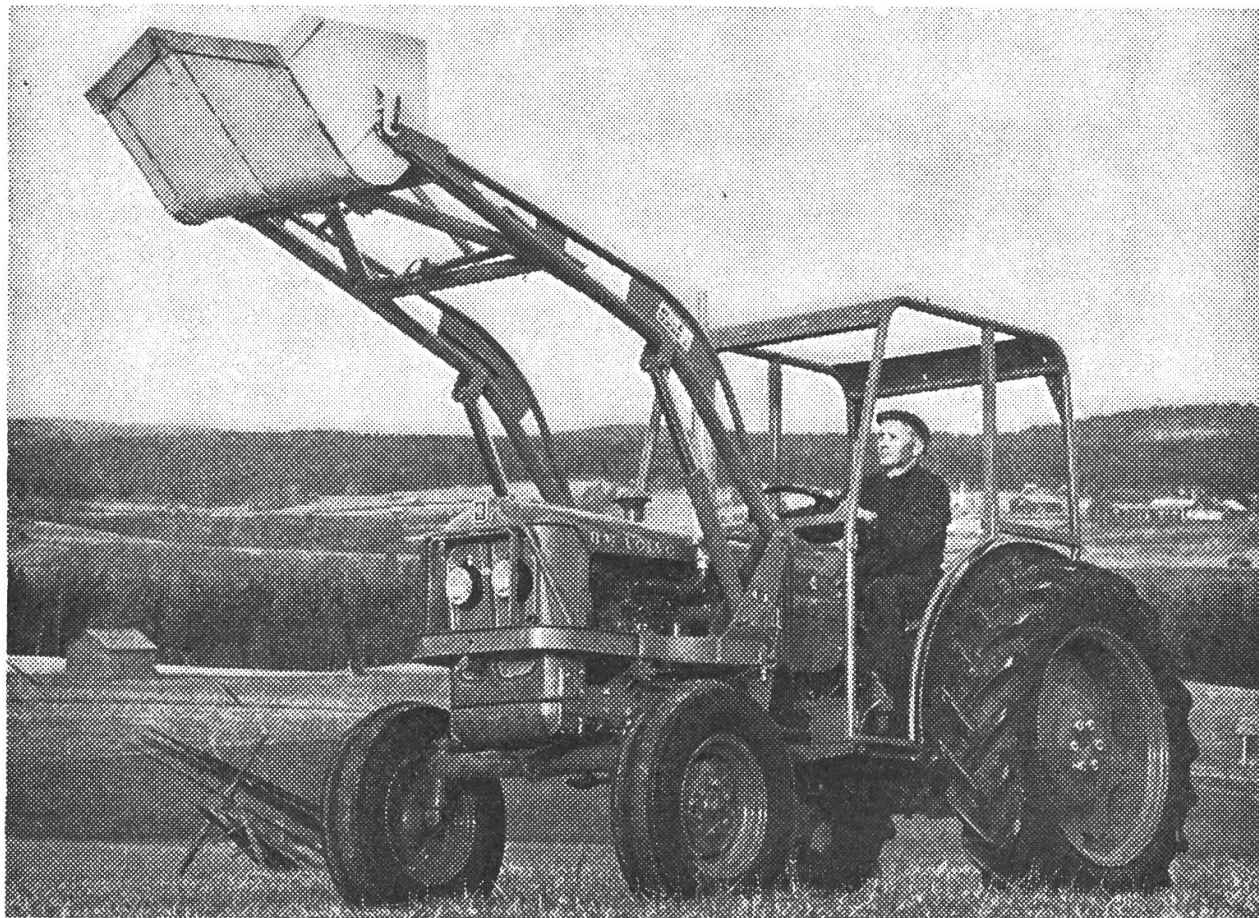
Spezialwerkstätte für Traktoren

8912 Obfelden ZH, Tel. 051 99 41 91

Filialen: 3034 Murzelen BE, Tel. 031 82 09 34

1523 Granges près Marnand, Tel. 037 64 12 20

Der universelle Frontlader!



ALÖ-QUIKE der Frontlader

für minutenschnellen An- und Abbau ohne Werkzeug!

Vielseitig — zuverlässig — preiswert — Ganz einfach an die Standardhydraulik des Traktors anzuschliessen! — Keine Behinderung des Frontladers durch Fahrerhaus oder Wetterverdeck! — Auswechselbar zwischen verschiedenen Traktors! — 10 serienmässig lieferbare Anbaugeräte.

MESSER

Ernst Messer AG, Landmaschinen, 4450 Sissach BL Telefon (061) 85 23 21

Qualitätsverbesserung Ihrer nächsten Heuernte — natürlich durch eine der vielfach bewährten

WOODS Heu- belüftungsanlagen

Wir liefern alle Systeme für jede Betriebsgrösse

**NEU: gas-, elektrisch-
oder ölbeheizte
Warmluftanlagen**



WOODS AG 8026 ZÜRICH

Ankerstrasse 53, Tel. 051 - 54 13 44
Ausser Geschäftszeit:

A. Baumeler, 4153 Reinach BL, Tel. 061 - 76 63 26

Ich bitte um kostenlose Beratung

Name:

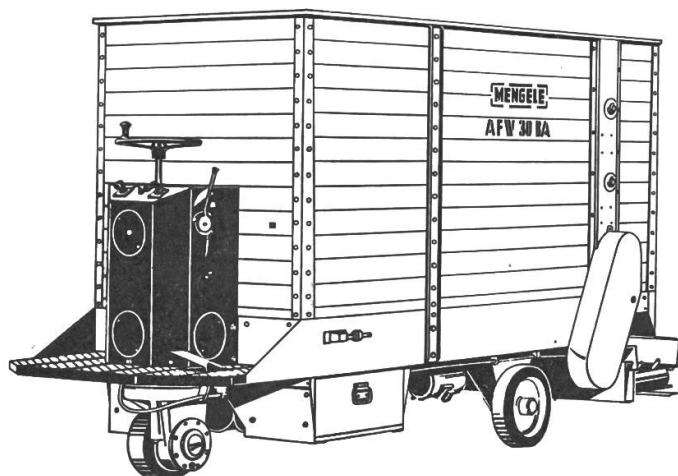
Hof:

Ort:

HB/TR

Automatische Fütterungswagen

MENGLE



Typ AFW

2,5 bis 5 m³

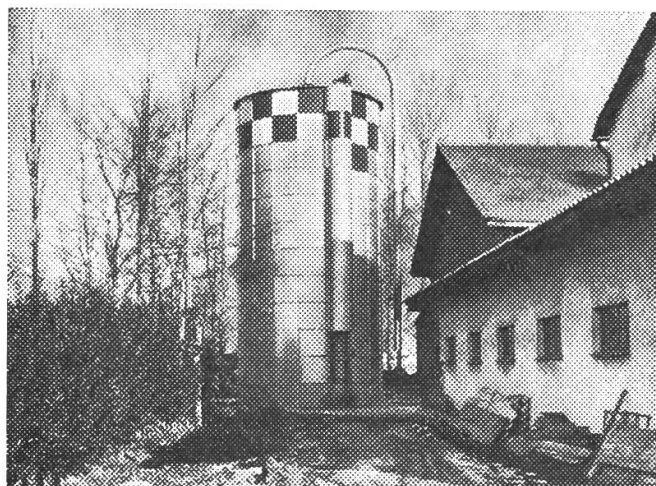
3 Ausführungen:

- a) schienengebunden, mit elektr. Antrieb durch Stromzuführung
- b) mit Batteriebetrieb, auf Rädern mit Vollgummibereifung
- c) gezogen, mit Zapfwellenantrieb, auf Pneurädern.

Verlangen Sie bitte unverbindlich Unterlagen an die Generalvertretung für die Schweiz:

ROBERT FAVRE PAYERNE

Telefon (037) 61 14 94



Preissenkung bei den

Maryson

Silos

als Folge der Franc-Abwertung

Benützen Sie die ruhigere Winterzeit um Ihre Siloprobleme zu studieren. Unsere Berater sind gerne bereit, Ihnen unverbindlich eine Offerte zu unterbreiten. In unserem Verkaufsprogramm führen wir Silotürme mit 80–400 m³ Fassungsvermögen, und kleinere Behälter mit 25–80 m³ Inhalt, die der Käufer preisgünstig beziehen und selber montieren kann.



Wir garantieren die Montage anfangs Mai nur für jene Silos, die bis spätestens Ende Januar bestellt werden.

Verband landw. Genossenschaften des Kantons Freiburg

Abteilung Landmaschinen

Zeughausstrasse 10 1700 Freiburg

Tel. (037) 2 48 51