

Zeitschrift: Der Traktor und die Landmaschine : schweizerische landtechnische Zeitschrift
Herausgeber: Schweizerischer Verband für Landtechnik
Band: 32 (1970)
Heft: 1

Werbung

Nutzungsbedingungen

Die ETH-Bibliothek ist die Anbieterin der digitalisierten Zeitschriften auf E-Periodica. Sie besitzt keine Urheberrechte an den Zeitschriften und ist nicht verantwortlich für deren Inhalte. Die Rechte liegen in der Regel bei den Herausgebern beziehungsweise den externen Rechteinhabern. Das Veröffentlichen von Bildern in Print- und Online-Publikationen sowie auf Social Media-Kanälen oder Webseiten ist nur mit vorheriger Genehmigung der Rechteinhaber erlaubt. [Mehr erfahren](#)

Conditions d'utilisation

L'ETH Library est le fournisseur des revues numérisées. Elle ne détient aucun droit d'auteur sur les revues et n'est pas responsable de leur contenu. En règle générale, les droits sont détenus par les éditeurs ou les détenteurs de droits externes. La reproduction d'images dans des publications imprimées ou en ligne ainsi que sur des canaux de médias sociaux ou des sites web n'est autorisée qu'avec l'accord préalable des détenteurs des droits. [En savoir plus](#)

Terms of use

The ETH Library is the provider of the digitised journals. It does not own any copyrights to the journals and is not responsible for their content. The rights usually lie with the publishers or the external rights holders. Publishing images in print and online publications, as well as on social media channels or websites, is only permitted with the prior consent of the rights holders. [Find out more](#)

Download PDF: 13.01.2026

ETH-Bibliothek Zürich, E-Periodica, <https://www.e-periodica.ch>

Der Schnellere fährt mit V10 Super-Tracsol-Gürtelreifen.

Der neue Gürtelreifen V10 Super-Tracsol wurde beim Pflügen in schwerem, nassem Gelände getestet. Es war fast wie bei einem Rennen: Ein Traktor fuhr auf herkömmlichen Reifen, der andere auf V10 Super-Tracsol-Gürtelreifen.

Sto.

Distanz: 100 m	herkömmliche Reifen	V10 Super-Tracsol-Gürtelreifen
Radumdrehung	36,5	33,0
Zeit	67,8 Sek.	58,4 Sek.
Schlupf	23,3%	13,3%



Dies sind die Resultate der Prüfung. Es sind die Mittelwerte aus vielen Messungen.

Sie sehen: Der Schlupf der V10-Gürtelreifen ist um fast 30% geringer, auf 100 Meter spart man 10,4 Sekunden. Auf 1000 Meter rund 2 Minuten. Auf einem Hektar spart man schon so viel Zeit, dass es sich wirklich lohnt. Auch wenn man nicht mit Stundenlöhnen rechnet. (Auf schwerem Boden ist der Unterschied grösser, auf trockenem Gelände kleiner.)

Man spart aber mit dem Kléber V10 Super-Tracsol noch mehr als Zeit. Weil der Schlupf kleiner ist, ist natürlich auch die Reifen-Abnutzung kleiner. Und darum lebt der V10 Super-Tracsol bedeutend länger als ein herkömmlicher Reifen.

Wer neue Traktorreifen kauft, sollte daran denken.

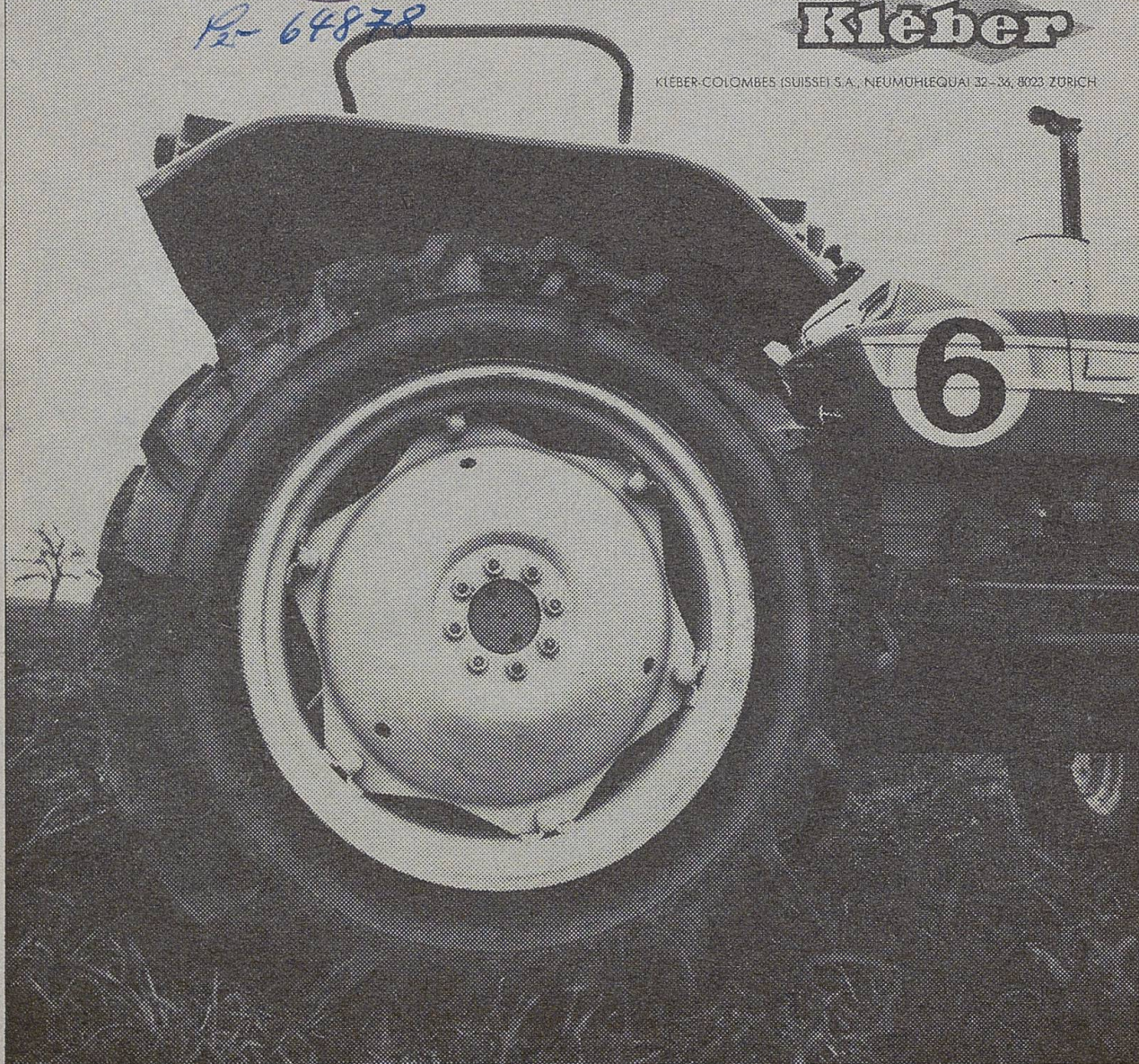
Auch die Lebensdauer eines Reifens ist Geld wert, so gut wie die Zeit.



V10 SUPER-TRAC SOL

Kléber

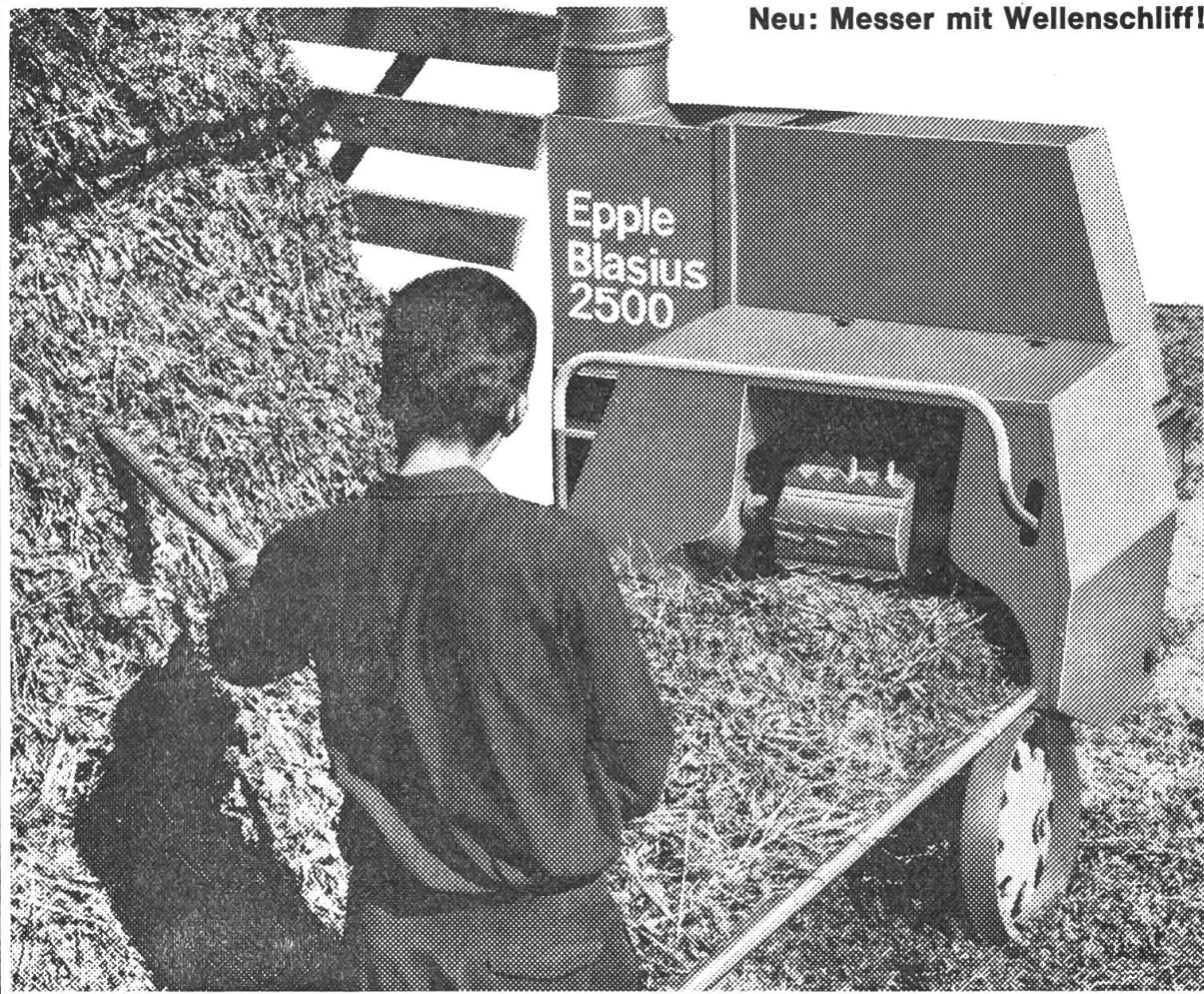
KLÉBER-COLOMBES (SUISSE) S.A., NEUMOHLEQUAI 32-34, 8023 ZÜRICH



Wer maximale Leistung braucht

kommt am besten auf seine Rechnung mit dem **neuen Gebläsehäcksler BLASIUS 2500**. Da darf das Futter vom Ladewagen haufenweise in den Einlegtrog fallen: das Epple-Dreiwälzen-Einzugsystem schafft es weg. Lang und breit ist der Zuführtrog, hat Stahlgliederketten und ist aufklappbar. Die Schnittlänge lässt sich einstellen von 12,5 cm bis hinunter auf 0,5 cm. Das schwere Ganzstahl-Messerrad mit seinen grossen Wurf-schaufeln erzeugt die für Hochsilos erforderliche Windstärke. Dauerschmierlager und Ölbad entheben Sie der Wartung, Antrieb mit Elektromotor oder mit Traktor-zapfwelle. **Blasius 2500 gehört mit zur modernen Siliertechnik.** Vielleicht genügt Ihnen aber eine normale Leistung? Dann wählen Sie das bewährte preisgünstige Modell Blasius 900.

Neu: Messer mit Wellenschliff!



Ausschneiden und in offenem Umschlag mit 10 Rp. frankiert einsenden an
Aebi & Co AG 3400 Burgdorf Tel. 034 / 2 33 01
Schicken Sie mir unverbindlich Prospekt und Preisliste über den Gebläsehäcksler
Blasius 2500 / Blasius 900 (gewünschtes bitte unterstreichen).

Adresse: _____

AEBI



Derigi Zyte sind verby

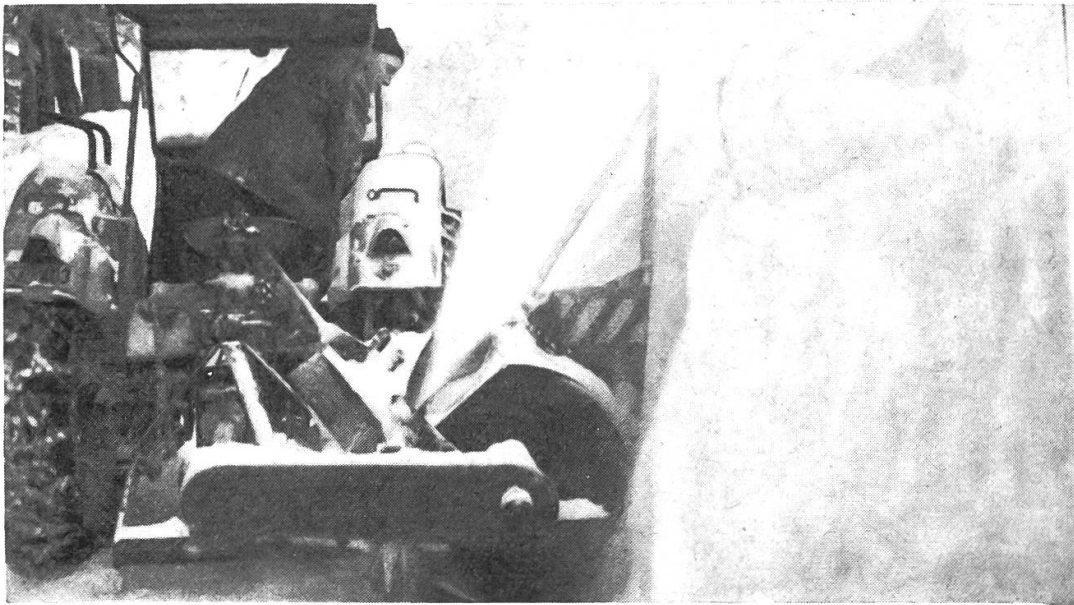
Plötzlicher Schneefall hat schon manche schwierigen Probleme verursacht. Selbstverständlich können Sie auch heute noch den Schneemassen mit einer Schaufel entgegentreten. Sie können auch warten bis zur nächsten Schneeschmelze.

Aber überall da, wo schnelles, rationelles und sauberes Schneeräumen nötig ist, muß die moderne Technik eingesetzt werden. Baas bietet ein besonderes Angebot an Schneeräumgeräten, einzusetzen in Straßen, auf Feld-, Fuß- und Zufahrtswegen, Plätzen und Höfen.

Baas-Schneeräumgeräte

Baas-Schwenkschneepflug. Baas-V-Form-Schneepflug. Baas-Anbauschneeschleuder. Baas-Schneeschaufeln. Baas-Vorsteck-Schneefräse. Und außerdem, Spurketten für alle Reifengrößen und -sorten. Baas-Schneeräumgeräte schaffen freie Bahn.

Am besten, Sie verlangen Gratis-Unterlagen bei Ihrem Fachhändler. Oder direkt bei uns.



Konzentration besonderer technischer Maßarbeit
Baas GmbH - Maschinenfabrik - 8853 Lachen SZ - St. Gallerstraße
Telefon 055 7 20 20 - Telex 75686

Die grosse Neuheit

die neuen Hürlimann-Traktoren

Synchromatic

D-150 58 PS

D-200 65 PS

Alle 18 Gänge vollsynchronisiert

12 Vorwärtsgänge — 6 Rückwärtsgänge

Einzigartige Gangabstufung

Vorwärtsgänge:

1. Gang	1,36 km
2. Gang	1,75 km
3. Gang	2,33 km
4. Gang	3,09 km
5. Gang	4,14 km
6. Gang	5,34 km
7. Gang	6,48 km
8. Gang	8,20 km
9. Gang	11,10 km
10. Gang	14,80 km
11. Gang	19,75 km
12. Gang	25,40 km

Rückwärtsgänge:

1. Gang	2,75 km
2. Gang	3,40 km
3. Gang	4,55 km
4. Gang	6,03 km
5. Gang	8,14 km
6. Gang	10,40 km

**Während der Fahrt und unter
Last schaltbare Zapfwelle
540 + 1000 Touren**

**Gangabhängige Zapfwelle in den
unteren 6 Vorwärtsgängen und in
den 6 Rückwärtsgängen**

**Total 14 Zapfwellengeschwindig-
keiten**

Die neuen Hürlimann-Traktoren SYNCHROMATIC

D-150 und D-200

sind wegweisend für die Zukunft

Hürlimann

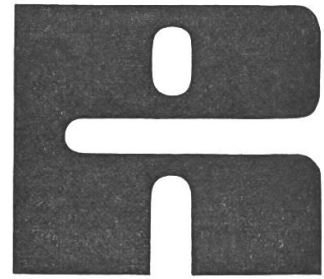
Traktoren- und Motorenwerk

9500 Wil

Telefon (073) 6 11 44

REFORM-MULI 25

IMA-geprüft!
Wieselburg geprüft!



Das kostenlose Plus:

maximale Sicherheit für alle Arbeiten
im Bergland bis zu
60 Prozent Steigung!



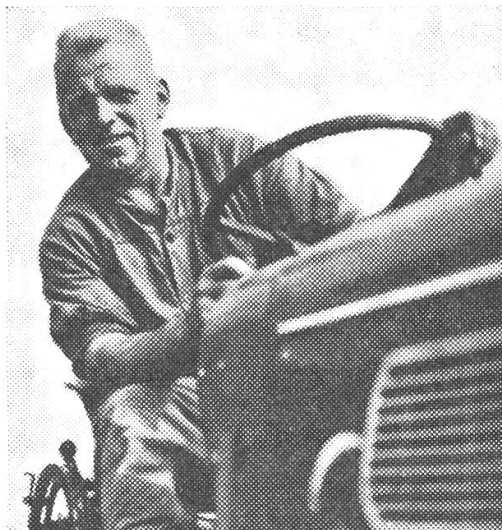
Der REFORM MULI 25 als Transporter, Ladewagen und Mistzetter, ergänzt mit Güllefaß, Kreiselheuer, Seilwinde, Schneepflug u. a. m., setzt neue Maßstäbe zur rationelleren Bewirtschaftung bergbäuerlicher Betriebe. Die bewährten, technischen Details: kraftvoller, luftgekühlter Dieselmotor von 25 DIN-PS, Allradantrieb, Differentialsperre hinten, Portalachsen, Achsschenkelenkung, 8 Vor- und Rückwärtsgänge und Zwillingspneus hinten.

AGROMONT AG

6152 HÜSWIL LU Telefon 045 - 6 86 23



das zuverlässige Motorenöl mit der maximalen Schmierkraft!



AGROLA-Universal-Traktorenöl
für Motor, Getriebe und Hydraulik
für Sommer und Winter
(HD S1SAE 20W-30)

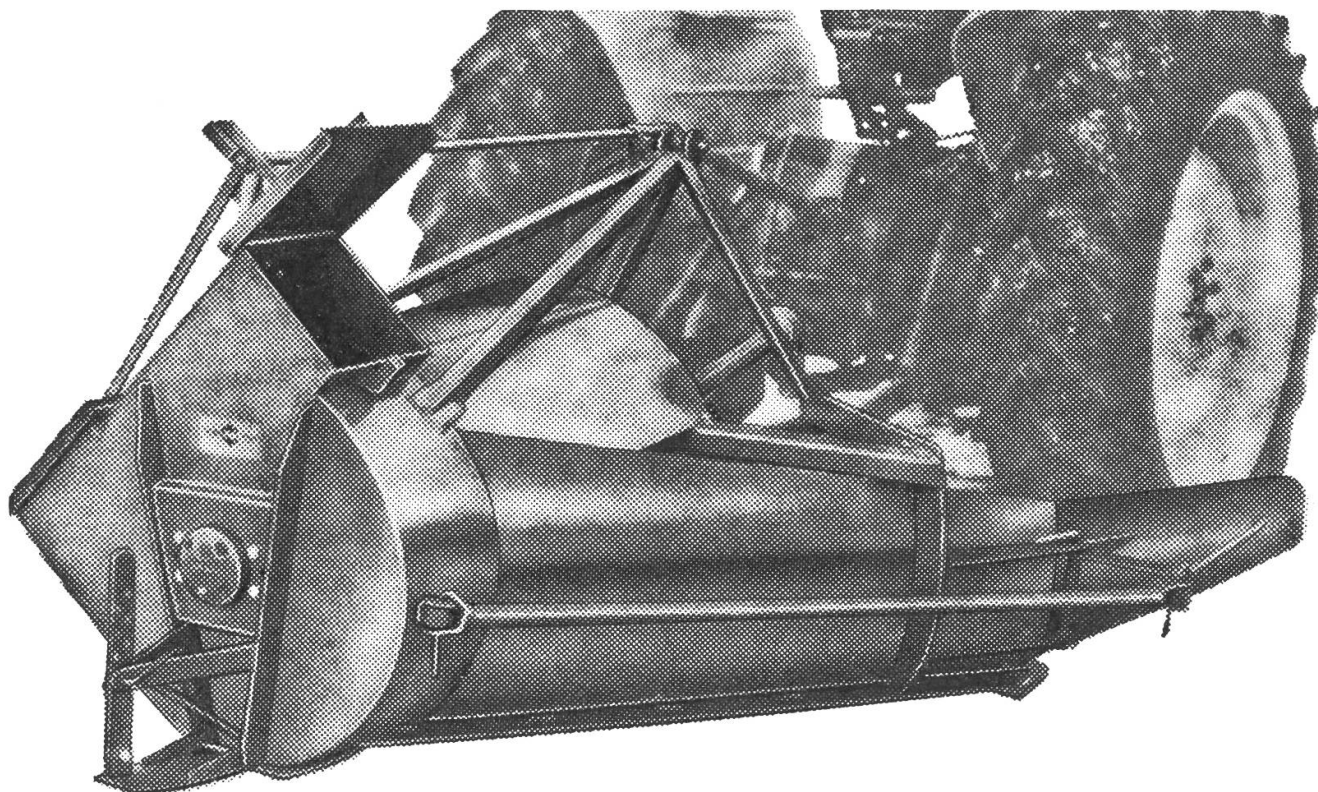
nur Fr. **1.68** per Liter
im Originalfass à 180 kg netto

Dazu gratis ein Ölmeßgefäß und Fasshahn

Erhältlich bei der
Landw. Genossenschaft

Jetzt bestellen!

Sie profitieren vom günstigen Mengenpreis



Schneesleuder «KOBA»

Im schneereichen Winter 1968/69 erfolgreich eingesetzt und bewährt. Schleudert den Schnee 20–30 m weit. Passend an 3-Punkt-Hydraulik für Traktoren ab 30 PS.

Es sind noch einige Gebietsvertretungen zu vergeben.

Verlangen Sie Prospekte oder Vorführung im Schnee.

Adolf Bachmann 9501 Tägerschen TG

Telefon (073) 4 77 58

Die Nummer 3/70 erscheint am 21. Februar 1970

Schluss der Inseratenannahme ist am 30. Januar 1970

Hofmann-Annoncen, 8163 Obersteinmaur ZH, Tel. (051) 94 19 22 - 23

«DER TRAKTOR und die Landmaschine»

Administration: Sekretariat des Schweiz. Traktorverbandes, Altenburgerstr. 25, 5200 Brugg/AG, Tel. (056) 41 20 22, Postcheck 80 - 32608 Zürich — Postadresse «Der Traktor und die Landmaschine», Postfach 210, 5200 Brugg/AG. Inseratenregie: Hofmann-Annoncen, 8163 Obersteinmaur/ZH. — Telefon (051) 94 19 22 - 23.

Erscheint jährlich 15 Mal. Abonnementspreis Fr. 12.—. Verbandsmitglieder erhalten die Zeitschrift gratis zugestellt. Abdruck verboten

Druck: Schill & Cie. AG, 6000 Luzern.

Bührer schenkt Ihnen diesen Freizeitschoppen



Werberberatung Dubach Wellisellen

... und ½ Std. Freizeit dazu!

Weil Sie mit Bührer-Tractospeed allein schon beim Schalten sehr viel Zeit sparen können — an einem strengen Arbeitstag bis zu einer halben Stunde. Denn das Tractospeed-Getriebe schalten Sie schneller, viel schneller sogar, denn Sie schalten anders:

Blitzschnell, mühelos und sicher, ohne anzuhalten, ohne Zwischengas, ohne Doppelkuppeln, ohne Rücksicht auf Motordrehzahl und Fahrgeschwindigkeit, egal ob in der Steigung oder im Gefälle, ob mit oder ohne angehängter Last.

Damit gewinnen Sie Zeit, sehr viel Zeit sogar. Wenigstens 3 Sekunden pro Schaltung. Bei durchschnittlich 500 Schaltungen im Tag, macht das rund eine halbe Stunde. Eine halbe Stunde zum Entspannen. Geniessen Sie diese freie Zeit mit Bührer's Freizeitschoppen.

**Bon:
für 1 Gratis-
Freizeit-Schoppen**

Auch ich möchte mich hier und da
eine halbe Stunde entspannen.
Senden Sie mir bitte gratis Bührer's
Freizeitschoppen.

Name

Adresse

Einsenden
an Bührer
Trakto-
renfabrik AG,
8340 Hinwil

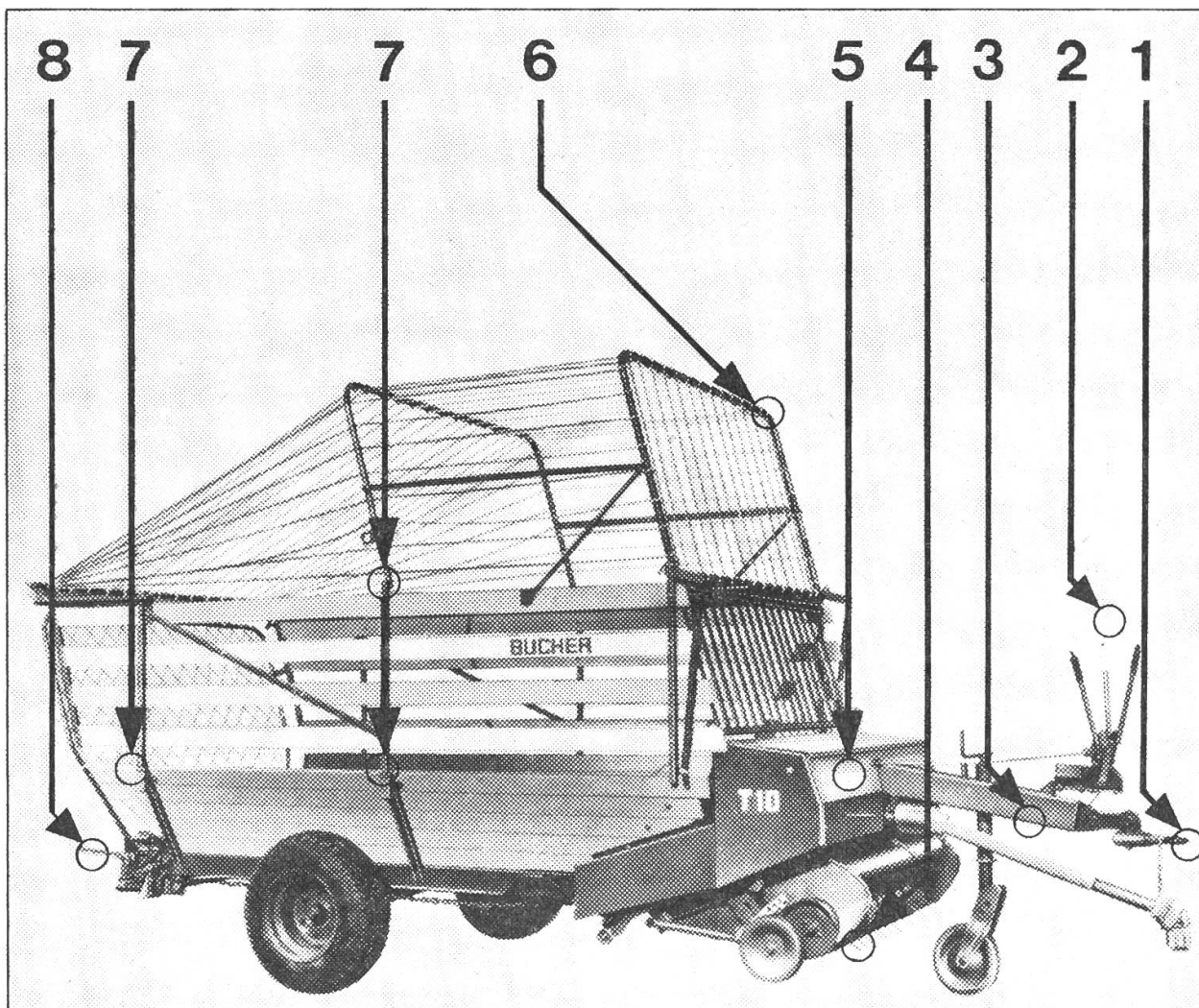
BÜHRER

Tractospeed

schenkt Ihnen mehr Freizeit

Viele wichtige Punkte sprechen für den **BUCHER T 10**

- 1 Höhenverstellbare, drehbare und ausserdem noch sich selbstzentrierende Anhängöse
- 2 Hydraulischer Pick-up Aufzug
- 3 Schmale lange Zugvorrichtung. (Ermöglicht sehr kleinen Wendekreis).
- 4 Pick-up mit engem Zinkenabstand. Dazu kontinuierliche Futteraufnahme. Kein Zusammenstossen des Grases am Boden. Kein Verunreinigen des Futters. Pick-up vom Traktorsitz aus überblickbar.
- 5 Gut zugängliche Schneidevorrichtung mit 5 Messern, die sich sekundenschnell herausnehmen lassen.
- 6 Stufenlose Höhenregulierung des Dürrfutteraufsatzes.
- 7 Überall Schnellverschlüsse. Daher schneller Umbau vom Ladewagen zum Bennenwagen und umgekehrt.
- 8 Ein- und Ausschaltung des Rollbodens auch von der Heckseite aus.



BUCHER-GUYER

8166 Niederweningen/Zürich

Tel. 051 94 33 22