

Zeitschrift: Der Traktor und die Landmaschine : schweizerische landtechnische Zeitschrift
Herausgeber: Schweizerischer Verband für Landtechnik
Band: 32 (1970)
Heft: 11

Werbung

Nutzungsbedingungen

Die ETH-Bibliothek ist die Anbieterin der digitalisierten Zeitschriften auf E-Periodica. Sie besitzt keine Urheberrechte an den Zeitschriften und ist nicht verantwortlich für deren Inhalte. Die Rechte liegen in der Regel bei den Herausgebern beziehungsweise den externen Rechteinhabern. Das Veröffentlichen von Bildern in Print- und Online-Publikationen sowie auf Social Media-Kanälen oder Webseiten ist nur mit vorheriger Genehmigung der Rechteinhaber erlaubt. [Mehr erfahren](#)

Conditions d'utilisation

L'ETH Library est le fournisseur des revues numérisées. Elle ne détient aucun droit d'auteur sur les revues et n'est pas responsable de leur contenu. En règle générale, les droits sont détenus par les éditeurs ou les détenteurs de droits externes. La reproduction d'images dans des publications imprimées ou en ligne ainsi que sur des canaux de médias sociaux ou des sites web n'est autorisée qu'avec l'accord préalable des détenteurs des droits. [En savoir plus](#)

Terms of use

The ETH Library is the provider of the digitised journals. It does not own any copyrights to the journals and is not responsible for their content. The rights usually lie with the publishers or the external rights holders. Publishing images in print and online publications, as well as on social media channels or websites, is only permitted with the prior consent of the rights holders. [Find out more](#)

Download PDF: 15.01.2026

ETH-Bibliothek Zürich, E-Periodica, <https://www.e-periodica.ch>

Breitstreuer mit stehenden Walzen benötigen besonders starke Traktoren – der KEMPER-Frässtreuer dagegen nicht, weil er mit 2 Streuwalzen auskommt. 2 Walzen benötigen weniger Kraft als 3 oder gar 4! Nach Messungen neutraler Forschungsinstitute beträgt die Einsparung an der Antriebsleistung rund 30 %.

Bei feststehenden Streuwalzen bleibt die Streubreite immer gleich (auch wenn man sie einmal schmal haben möchte!) – beim KEMPER-Frässtreuer dagegen lassen sich 5 Arbeitsbreiten von 2 bis 8 m einstellen.

Bei einem gewöhnlichen vertikalen Streuwerk wird grössere Streudichte durch Beschleunigung des Vorschubes (= erhöhter Kraftaufwand) erreicht – beim KEMPER-Frässtreuer hingegen kann man bei gleichbleibendem Vorschub einfach schmaler streuen; dadurch ergibt sich von selbst eine grössere Streudichte, aber kein höherer Kraftaufwand.

...darum ein Kemper- Frässtreuer

weil er weniger Kraft braucht und
weil seine Streubreite verstellbar ist.



Ausschneiden und in offenem Umschlag mit 10 Rp. frankiert einsenden an:

AEBI & Co AG Maschinenfabrik 3400 Burgdorf Tel. 034 / 2 33 01

Senden Sie mir unverbindlich Prospekte und Preise über den Kemper-Frässtreuer.

Adresse:

AEBI

Menzi-Anbaupflüge „rival“

Robuste Bauart! Bequeme Handhabung! Äusserste Zuverlässigkeit u. hohe Arbeitsleistung!

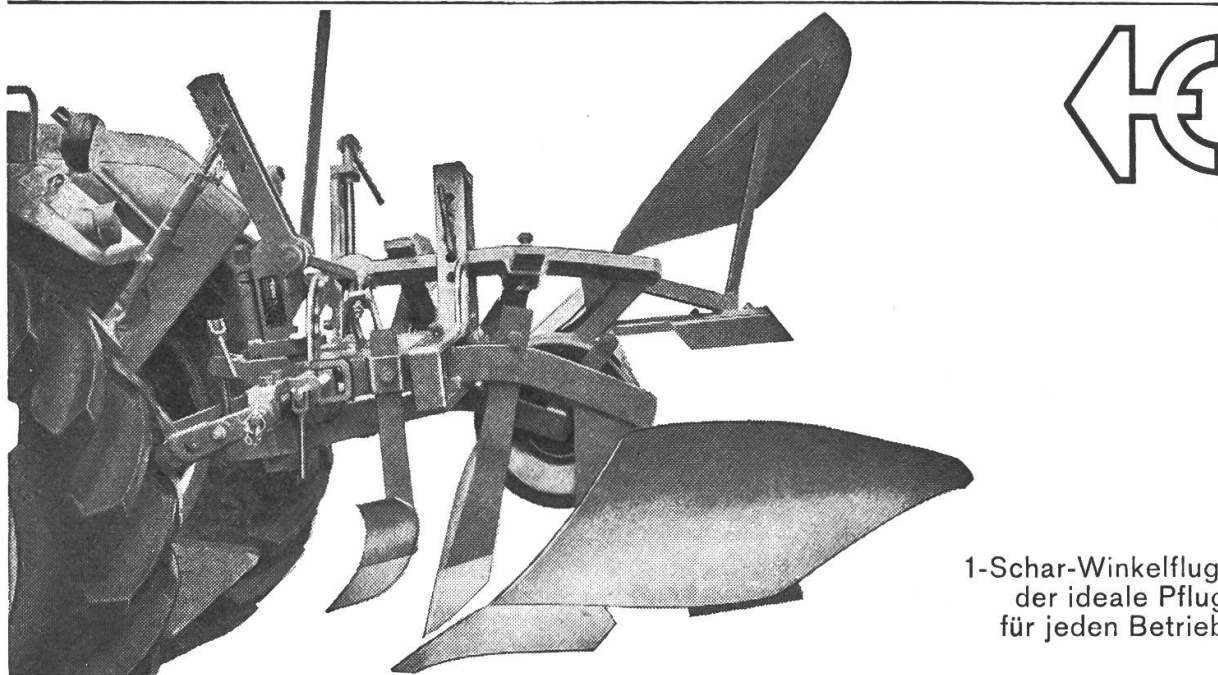
Neu: Erweitertes Programm

Mehrscharpflüge vollhydraulisch drehbar.

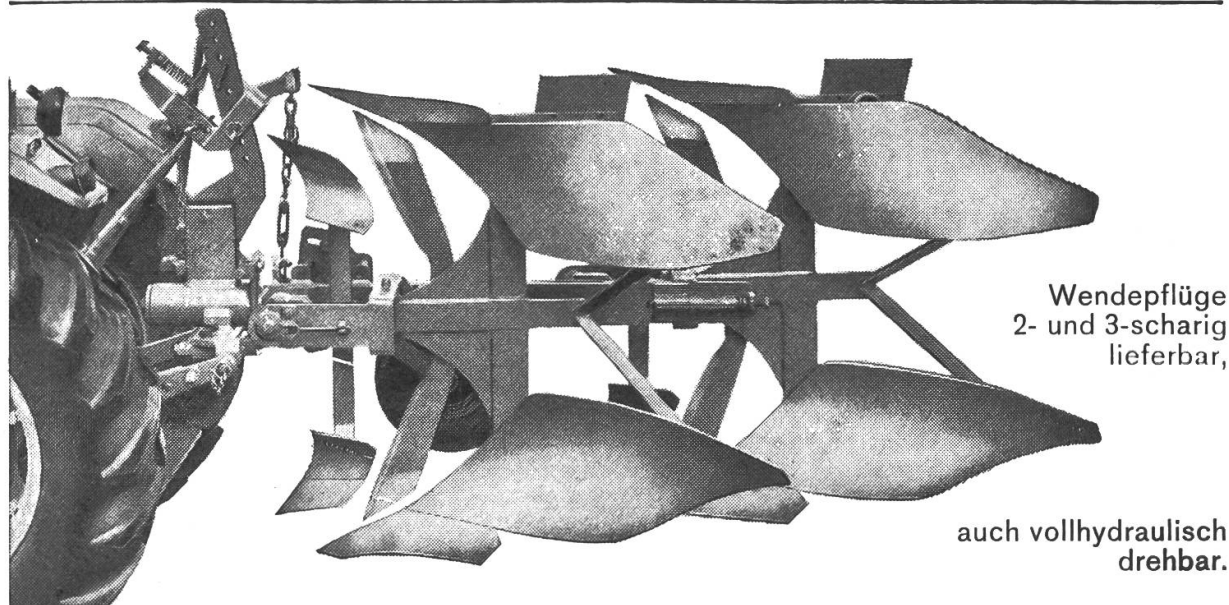
Alle Typen in vier verschiedenen Grössen und 4 Gewichtsklassen lieferbar.

Für jeden Betrieb, für jeden Traktor den richtigen Pflug.

Verlangen Sie unverbindliche Offerte oder Gratis-Vorführung. Es lohnt sich!



1-Schar-Winkelflug,
der ideale Pflug
für jeden Betrieb



Wendepflüge
2- und 3-scharig
lieferbar,

auch vollhydraulisch
drehbar.

Menzi „rival“ Traktorpflüge

die allen Ansprüchen gerecht werden!

Harry Menzi, Pflugfabrik, 8303 Baltenswil-Bassersdorf Telefon 051 - 93 51 23

Die grosse Neuheit

die neuen Hürlimann-Traktoren

Synchromatic

D-150

58 PS

D-200

65 PS

Alle 18 Gänge vollsynchronisiert

12 Vorwärtsgänge — 6 Rückwärtsgänge

Einzigartige Gangabstufung

Vorwärtsgänge:

1. Gang	1,36 km
2. Gang	1,75 km
3. Gang	2,33 km
4. Gang	3,09 km
5. Gang	4,14 km
6. Gang	5,34 km
7. Gang	6,48 km
8. Gang	8,20 km
9. Gang	11,10 km
10. Gang	14,80 km
11. Gang	19,75 km
12. Gang	25,40 km

Rückwärtsgänge:

1. Gang	2,75 km
2. Gang	3,40 km
3. Gang	4,55 km
4. Gang	6,03 km
5. Gang	8,14 km
6. Gang	10,40 km

Während der Fahrt und unter
Last schaltbare Zapfwelle
540 + 1000 Touren

Gangabhängige Zapfwelle in den
unteren 6 Vorwärtsgängen und in
den 6 Rückwärtsgängen

Total 14 Zapfwellengeschwindig-
keiten.

Die neuen Hürlimann-Traktoren SYNCHROMATIC

D-150 und D-200

sind wegweisend für die Zukunft

Hürlimann

Traktoren- und Motorenwerk

9500 Wil

Telefon (073) 6 11 44

MAIS ERNTE MEX



**Erfolgreicher in der Ernte
mit
Maishäcksler MEX
von Pöttinger!**

Wegen der günstigen
Schwerpunktlage und
des geschickten
Anbaues des Häckslers
ist bei Parallel- und
Direktzug das gewohnte
uneingeschränkte
Fahrhalten gesichert

Der Mais wächst!
Sichern Sie sich
rechtzeitig die Ernte
Mit einem
MEX von Pöttinger

MEX — robust genug
für schonungslosen
Einsatz

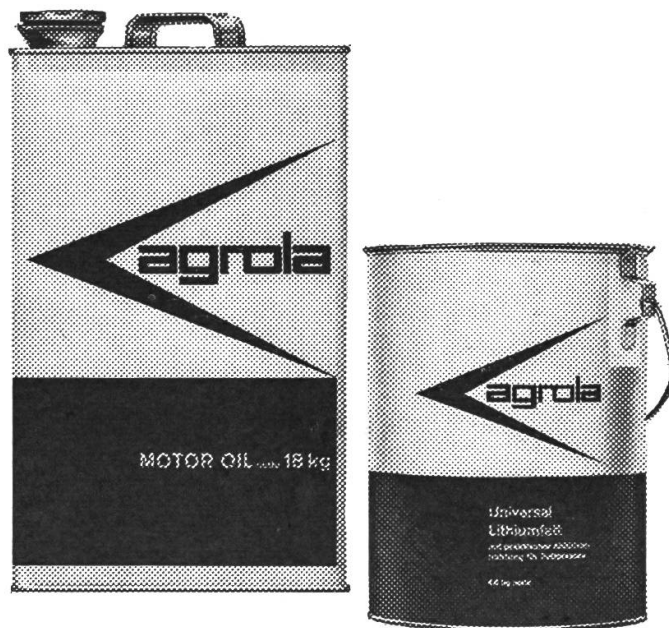
Das Häckselgut —
exakt geschnitten
jedes Maiskorn
aufgeschlagen —
begeistert
jeden Fachmann

Große Wurffleistung
ideal beim
Parallelzug
Das Scheibenrad
erspart
Zusatzausstattungen
wie
Auswurfverlängerung
oder Gebläse

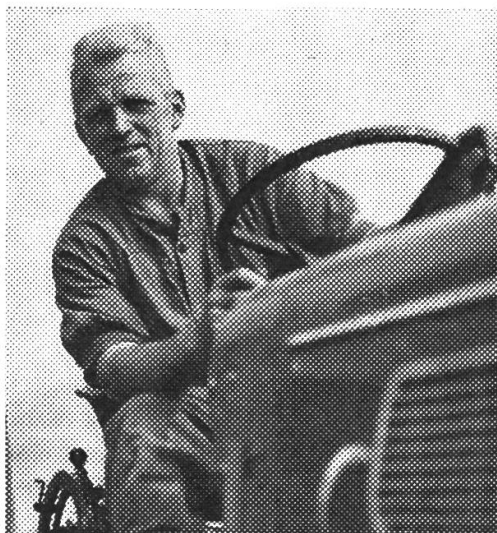


MESSER

Ernst Messer AG
Telefon 061 - 85 23 21
4450 Sissach BL



die zuverlässigen Markenprodukte mit der maximalen Schmierkraft!



AGROLA Universal-Traktorenöl
HD S-1, SAE 20W-30, für Motor, Getriebe
und Hydraulik, für Sommer und Winter

nur Fr. **2.35** per Liter
in der Originalkanne (18 kg netto)

AGROLA Universal-Lithiumfett
das hochschmierfähige Einheitsfett für den
ganzen Maschinen- und Fahrzeugpark

nur Fr. **4.35** per Kilo im 4,5-kg-Kessel
bei der Landw. Genossenschaft

Profitieren Sie!

SCHILTER

2500



Die Neuheit von der man spricht

Bestimmt haben Sie schon all-
hand Verblüffendes vom neuen
Schilter 2500 gehört: 40-PS-
Perkins-Dieselmotor, Zwillingss-
chassis, Ritzelgetriebe in Vorder-
und Hinterrädern. Nutzlast
2,5 Tonnen. Geländegängig wie
kein anderer, auch unter extremen
Bedingungen. Und sicherer, weil
Vorder- und Hinterteil sich gegen-

seitig abstützen. Dazu erst noch
serienmässig angebaute Sturzbügel.
Und... und... und...

Möchten Sie mitreden können?
Verlangen Sie eine unverbindliche
Probefahrt! Dann können Sie aus
eigener Erfahrung sprechen.

SCHILTER Telefon 041/61 16 44

COUPON

☐ Ich wünsche eine unverbindliche Probefahrt mit dem neuen SCHILTER 2500, 40-PS

☐ Ich bitte um Zusendung von Prospekt und Preisliste
(Gewünschtes ☒ ankreuzen!)

6.70.12

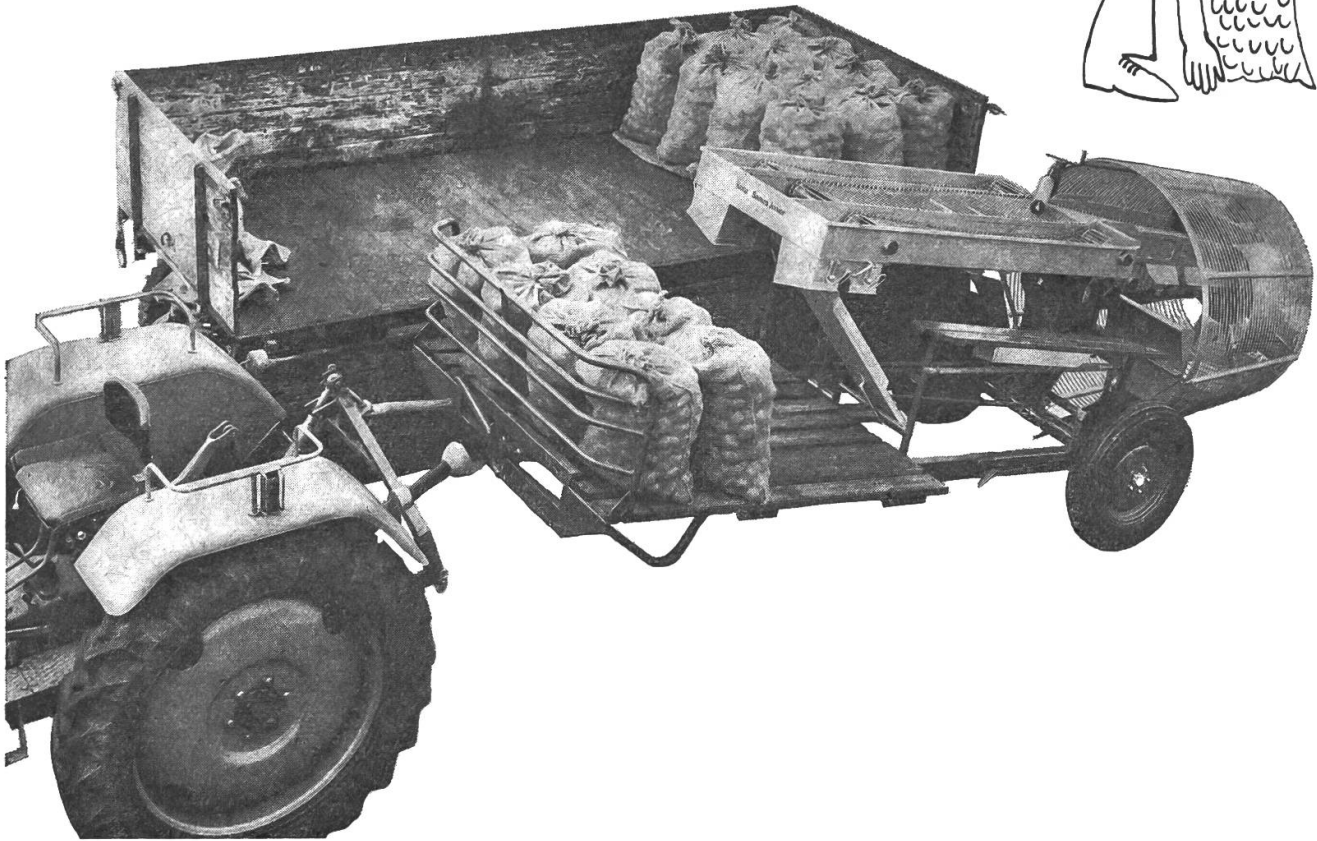
Name: _____ Vorname: _____

Hof: _____ PLZ/Ort: _____

Ausschneiden und senden an:

SCHILTER & Co. Maschinenfabrik 6370 Stans

Sie haben es leichter, denn unser Junior hat es vor allem in den Muskeln



Was Sie früher selber tun mussten, erledigt der Samro Junior für Sie, weil er stark, selbständig und gewandt ist. Er führt auf seiner Plattform 16 volle Säcke mit, die am Ackerende mühelos durch die Traktorhydraulik auf Wagenhöhe gehoben werden. Leichtes Umladen, anstatt mühsames Aufladen, dank dem soliden und wendigen Junior.

Kunz Samro Junior, der selbständige und gewandte Kartoffel-Vollernter für den Landwirt, der es gerne leichter hat!

Kunz Maschinen AG
3400 Burgdorf, 034 2 55 55



Vertretungen: Ernest Roth, 2900 Porrentruy BE, 066 612 96; Hans Meier, 8460 Marthalen ZH, 052 4314 60; Rudolf Sandmeier, 5707 Seengen AG, 064 5412 38; Karl Meisel, 5316 Leuggern AG, 056 4512 04; Mottaz SA, 1400 Yverdon VD, 024 2 26 12; Werner Christen, 1896 Vouvry VS, 025 7 42 96; Edmond Pichon, 1261 Longirod VD, 022 6811 52; Henri Evard, 1257 Landécy GE, 022 812 35.

Ich interessiere mich für: ☐ Cramer Kartoffellegeautomat ☐ Samro Spezial / Samro Junior ☐ Samro Major
☐ Kunz Sortierer ☐ Kunz Förderbänder ☐ Besuch Ihres Beraters **Bitte senden an:** Kunz Maschinen AG, 3400 Burgdorf

Absender:

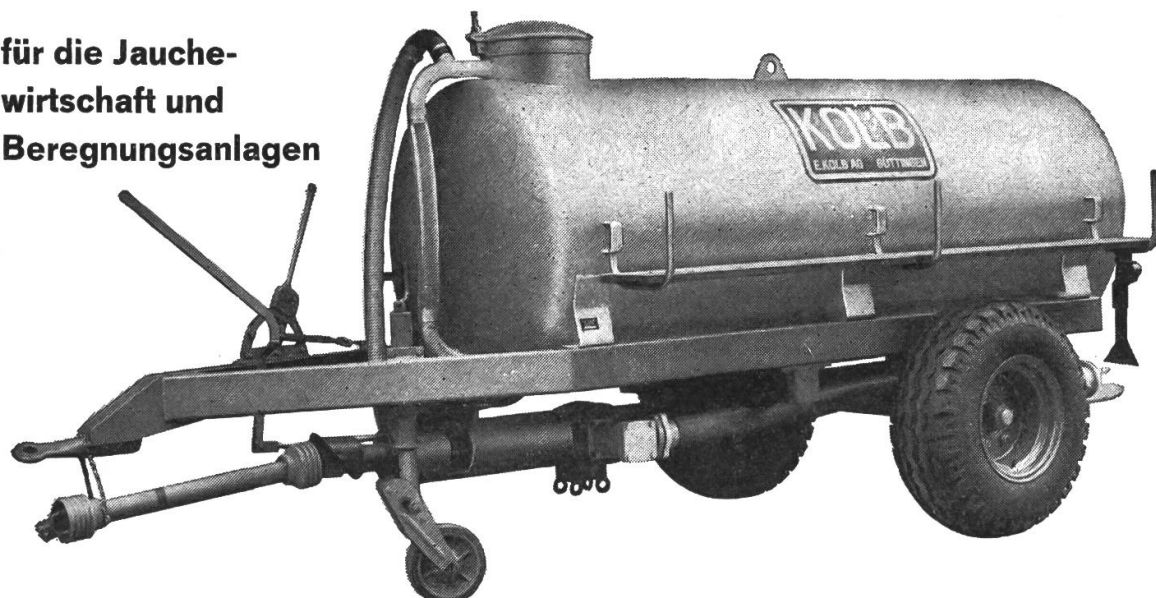
DT 5.9.70

Comptoir Suisse, Halle 10, Stand 1017



Pumptankwagen bietet mehr

**für die Jauche-
wirtschaft und
Beregnungsanlagen**



Vorteile:

- Breitverteilung bis 18 Meter
- Seitenverteilung bis 50 Meter, mit höhenverstellbarer Düse
- Verschlauchung ab Fass oder direkt ab Jauchegrube bis 160 m Förderhöhe
- Betrieb von Beregnungsanlagen ab irgendeiner Wasserstelle
- Ansaugen dickster Jauche dank der **Exzenter-Schneckenpumpe**
- Beste Rührwirkung dank Umwälzung des ganzen Tankinhaltes über die Pumpe

Lieferbar in Grössen:

2200 l, 2800 l, 3500 l und 4000 l

Verlangen Sie Prospekte und Preislisten oder eine Vorführung.

Eugen Kolb AG, 8594 Güttingen TG

Maschinenfabrik

Telefon (072) 6 65 65

Die Nummer 13/70 (2. Olma-Nummer) erscheint am 10. Oktober 1970

Schluss der Inseratenannahme ist am 18. September 1970

Hofmann-Annoncen, 8163 Obersteinmaur ZH, Tel. (051) 94 19 22 - 23

«DER TRAKTOR und die Landmaschine»

Administration: Sekretariat des Schweiz. Traktorverbandes, Altenburgerstr. 25, 5200 Brugg/AG, Tel. (056) 41 20 22, Postcheck 80 - 32608 Zürich — Postadresse «Der Traktor und die Landmaschine», Postfach 210, 5200 Brugg/AG. Inseratenregie: Hofmann-Annoncen, 8163 Obersteinmaur/ZH — Telefon (051) 94 19 22 - 23.

Erscheint jährlich 15 Mal. Abonnementspreis Fr. 13.50. Verbandsmitglieder erhalten die Zeitschrift gratis zugestellt. Abdruck verboten.

Druck: Schill & Cie. AG, 6000 Luzern.



Kraft auf Abruf - sichert Ihnen diese Pumpe als «Herz» des John Deere Hydrauliksystems ohne Energieverlust.

Auf einem Traktor ist Hydraulik nichts Aussergewöhnliches. Aber auf einem JOHN DEERE arbeitet sie in geschlossenem Kreislauf (closed Center): Eine Pumpe mit radialwirkenden Kolben, konstantem Druck und veränderlicher Fördermenge bildet das wahre «Herz» der Anlage und erzeugt die erforderliche Leistung — bei der kleinsten Beanspruchung.

Die Hydraulik ist somit immer einsatzbereit, jedoch ohne Energieverlust! Das Öl wird nur dann gefördert, wenn es notwendig ist. Werden die hydraulischen Ausrüstungen — Hebevorrichtung, Lenkung, High-Low-Getriebschaltung — nicht gebraucht, so stellt die Pumpe das Fördern von Öl ein.

Dies ist nur ein Beispiel unter hundert für die Sorgfalt mit der die JOHN DEERE-Traktoren konzipiert und hergestellt werden.

Ist das Luxus? Vielleicht. Aber nützlich, sogar äusserst nützlich, geht es doch um Ihre Leistungsfähigkeit und die Wirksamkeit Ihrer Arbeit.

Als Spezialist mit weltweiter Erfahrung auf dem Gebiet der Landwirtschaft weiss JOHN DEERE, dass es für Sie notwendig ist, den Boden rascher, leichter und mit erhöhtem Wirkungsgrad zu bearbeiten. Daher bietet JOHN DEERE die vollständige Reihe von Landwirtschaftsmaschinen: Traktoren, Mähdrescher, Hochdruckpressen, Feldhäcksler usw. (insgesamt 100 verschiedene Maschinen und Geräte). Jede Konstruktion ist mit einem Höchstmass an nützlichem Luxus für Ihren Boden ausgerüstet.



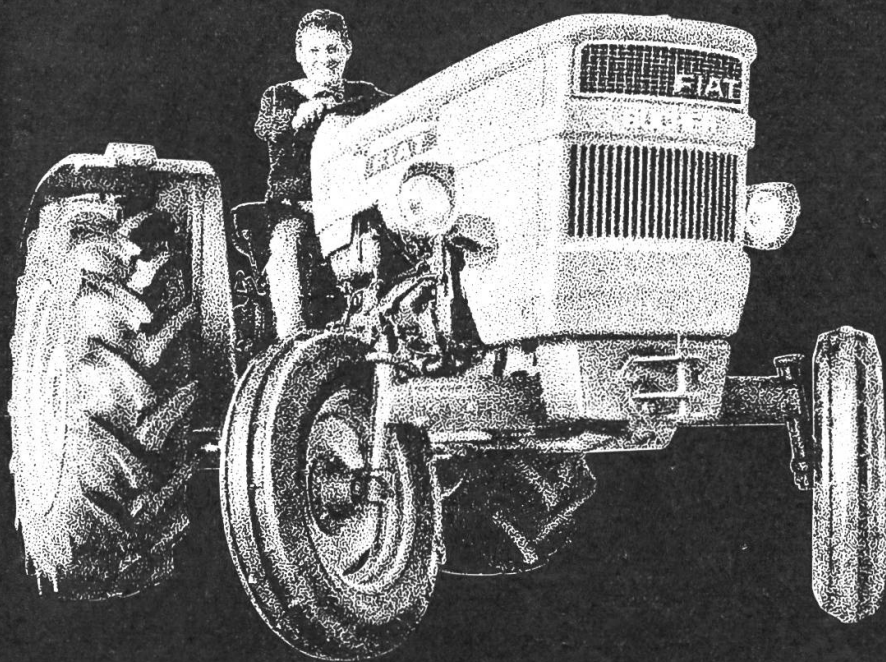
**Ein Luxus, der
Ihrem Boden nützt**



MATRA ZOLLIKOFEN

3052 Zollikofen, Tel. 031/57 36 36

FIAT Traktoren Nummer 1 auch beim Weltmeisterschafts- pflügen



Weltmeister im Wett-
pflügen 1968 war der
holländische Landesmeister
Schoonen. Er fuhr auf einem
FIAT 550. Weltmeister 1969
wurde der dänische
Landesmeister Fleming

Thyssen. Auch er fuhr
auf einem FIAT 550. Vice-
Weltmeister 1969 wurde
der Australier Peter Anderson;
ebenfalls auf einem
FIAT Traktor. Alles Zufall?
Sicher nicht.

BUCHER

Bucher-Guyer AG
8166 Niederweningen

Tel. 051 94 33 22
oder 94 37 11



Vergessen Sie nicht: FIAT-Traktoren gibt es ab Fr. 9900.-.

Schlagerangebot: FIAT 400, 45 PS, komplett ausgerüstet,
Fr. 13 500.-.

An BUCHER-GUYER, 8166 Niederweningen
Schicken Sie mir die Prospekte über die FIAT-Traktoren

BON Adresse _____