

**Zeitschrift:** Der Traktor und die Landmaschine : schweizerische landtechnische Zeitschrift  
**Herausgeber:** Schweizerischer Verband für Landtechnik  
**Band:** 32 (1970)  
**Heft:** 9

## **Werbung**

### **Nutzungsbedingungen**

Die ETH-Bibliothek ist die Anbieterin der digitalisierten Zeitschriften auf E-Periodica. Sie besitzt keine Urheberrechte an den Zeitschriften und ist nicht verantwortlich für deren Inhalte. Die Rechte liegen in der Regel bei den Herausgebern beziehungsweise den externen Rechteinhabern. Das Veröffentlichen von Bildern in Print- und Online-Publikationen sowie auf Social Media-Kanälen oder Webseiten ist nur mit vorheriger Genehmigung der Rechteinhaber erlaubt. [Mehr erfahren](#)

### **Conditions d'utilisation**

L'ETH Library est le fournisseur des revues numérisées. Elle ne détient aucun droit d'auteur sur les revues et n'est pas responsable de leur contenu. En règle générale, les droits sont détenus par les éditeurs ou les détenteurs de droits externes. La reproduction d'images dans des publications imprimées ou en ligne ainsi que sur des canaux de médias sociaux ou des sites web n'est autorisée qu'avec l'accord préalable des détenteurs des droits. [En savoir plus](#)

### **Terms of use**

The ETH Library is the provider of the digitised journals. It does not own any copyrights to the journals and is not responsible for their content. The rights usually lie with the publishers or the external rights holders. Publishing images in print and online publications, as well as on social media channels or websites, is only permitted with the prior consent of the rights holders. [Find out more](#)

**Download PDF:** 05.02.2026

**ETH-Bibliothek Zürich, E-Periodica, <https://www.e-periodica.ch>**

# Es gibt wieder eine Aebi-Sämaschine: die ROGER Sematic

Sie wird zwar nicht bei uns gemacht, aber wir waren massgeblich an ihrer Konstruktion beteiligt. Sie ist den stärkeren Traktoren und den steigenden Ansprüchen hinsichtlich Sä-Leistung und Sä-Komfort angepasst:

## **robust**

Doppelrohrrahmen, Rollenlager in den Radnaben, Antrieb des Säapparates über beide Fahrräder

## **rasch angebaut**

Schnellanschluss vom Traktorsitz aus

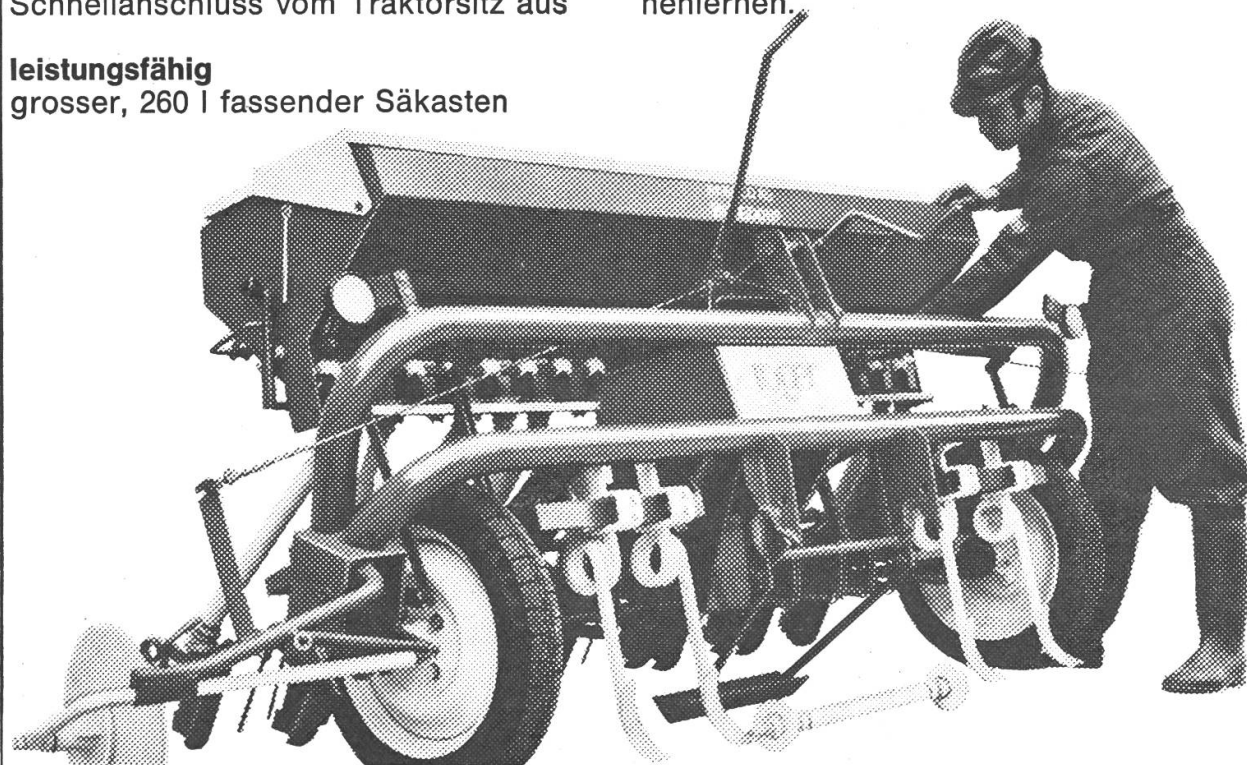
## **leistungsfähig**

grosser, 260 l fassender Säkasten

## **betriebssicher**

Nocken-Säapparat mit konstanter Zellenöffnung von 35 mm;  
Samenvorratsanzeiger, vom Traktorsitz aus ablesbar;  
Körneraustritt vorne, vom Traktorsitz aus kontrollierbar;  
automatische Anfahrstütze, kein Verstopfen der Scharen beim Absenken.

Lassen Sie sich den ausführlichen farbigen Prospekt zustellen, damit Sie alle Einzelheiten dieser Neukonstruktion kennenlernen.



Gutschein für Prospekt und Preisliste über die neue Traktor-Sämaschine ROGER Sematic.

In offenem Umschlag mit 10 Rp. frankiert einsenden an Aebi & Co AG, Maschinenfabrik, 3400 Burgdorf. Telefon 034/2 33 01.

Adresse:

# AEBI

# Sie haben es leichter, denn unser Junior hat es vor allem in den Muskeln



Was Sie früher selber tun mussten, erledigt der Samro Junior für Sie, weil er stark, selbständig und gewandt ist. Er führt auf seiner Plattform 16 volle Säcke mit, die am Ackerende mühelos durch die Traktorhydraulik auf Wagenhöhe gehoben werden. Leichtes Umladen, anstatt mühsames Aufladen, dank dem soliden und wendigen Junior.

Kunz Samro Junior, der selbständige und gewandte Kartoffel-Vollernter für den Landwirt, der es gerne leichter hat!

Kunz Maschinen AG  
3400 Burgdorf, 034 2 55 55



Vertretungen: Ernest Roth, 2900 Porrentruy BE, 066 612 96; Hans Meier, 8460 Marthalen ZH, 052 4314 60; Rudolf Sandmeier, 5707 Seengen AG, 064 5412 38; Karl Meisel, 5316 Leuggern AG, 056 4512 04; Mottaz SA, 1400 Yverdon VD, 024 22612; Werner Christen, 1896 Vouvry VS, 025 742 96; Edmond Pichon, 1261 Longirod VD, 022 6811 52; Henri Evard, 1257 Landecy GE, 022 812 35.

Ich interessiere mich für: ☐ Cramer Kartoffellegeautomat ☐ Samro Spezial/Samro Junior ☐ Samro Major  
☐ Kunz Sortierer ☐ Kunz Förderbänder ☐ Besuch Ihres Beraters Bitte senden an: Kunz Maschinen AG, 3400 Burgdorf

Absender:

DT 4.7.70

# Hürlimann

**bringt einen neuen Traktor**

**Typ D-110 mit 55 DIN-PS**

**auf den Markt**

**Preis: Fr. 19 800.—**

**In diesem Preis sind inbegriffen:**

- Dreifach-Hydraulik
- 10-Gang-Getriebe und 2 Retourgänge
- Doppelkupplung
- Zapfwelle 540 + 1000 Touren + Wegzapfwelle
- Gesundheitssitz «Sable»
- Die berühmte Vollranksteuerung
- Vorderradkotflügel
- Blinker, Schluss- und Stopplichter
- 7polige Steckdose
- Arbeitsscheinwerfer
- Bereifung 11 x 32

**Ein überlegener Traktor  
für hohe Ansprüche**

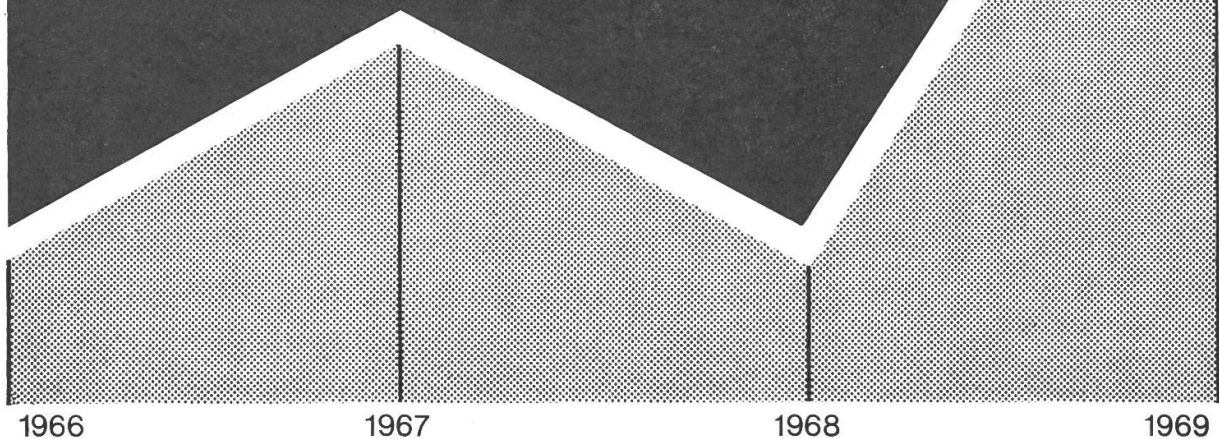
**Nach einer Probefahrt mit einem Hürlimann D-110  
werden auch Sie über seine enorme Leistung  
erstaunt sein.**

**HANS HÜRLIMANN**

**Traktoren- und Motorenwerk 9500 Wil**

**Telefon (073) 22 11 44**

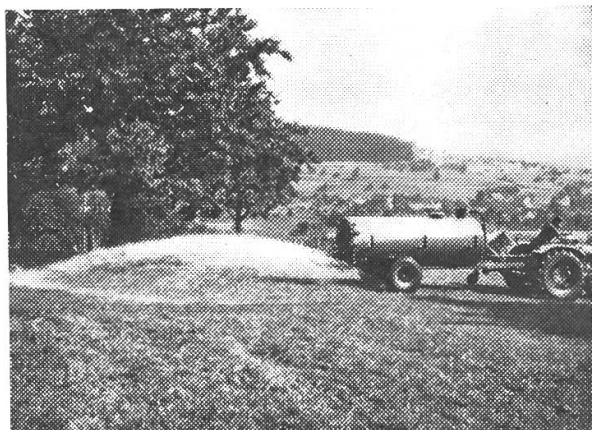
# Psst, nicht weitersagen - oder doch?



Ja, wir glauben schon, denn alles was Freude macht, soll man weitergeben! Und wirklich, es macht Freude, wie immer mehr Betriebe dem AGRAR-Druckfass das Vertrauen schenken. Die obige genau ermittelte Verkaufskurve bestätigt es.

Es gibt hierfür viele gute Gründe. Ein wichtiger Punkt ist sicher der bei uns fabrizierte Kompressor. Gerade im vergangenen Winter hat es sich gezeigt, dass der AGRAR-Kompressor etwas «Besonderes» ist. Er ist gar nicht heikel in der Wartung, und auch Temperaturen weit unter Null können ihm nichts anhaben. Seine Förderleistung wird auch Sie überraschen.

Verlangen Sie den ausführlichen Prospekt.



## Agrar

**Fabrik landw. Maschinen AG**  
**9500 Wil**

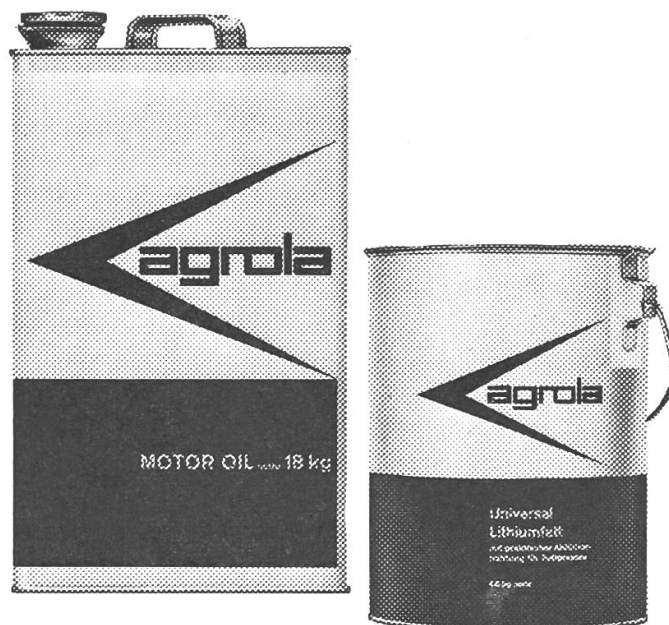
**BON**

Senden Sie mir den ausführlichen Prospekt vom AGRAR-Druckfass

Name: \_\_\_\_\_

Adresse: \_\_\_\_\_





# die zuverlässigen Markenprodukte mit der maximalen Schmierkraft!



**AGROLA Universal-Traktorenöl**  
HD S-1, SAE 20W-30, für Motor, Getriebe  
und Hydraulik, für Sommer und Winter

nur Fr. **2.35** per Liter  
in der Originalkanne (18 kg netto)

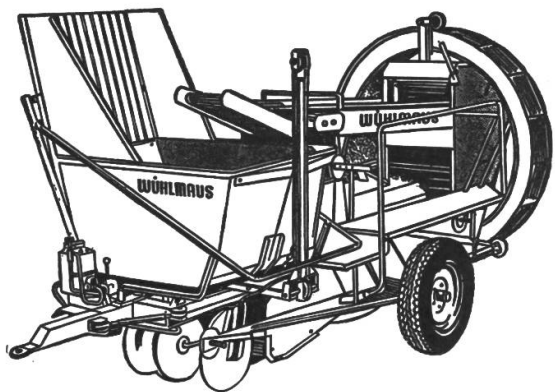
**AGROLA Universal-Lithiumfett**  
das hochschmierfähige Einheitsfett für den  
ganzen Maschinen- und Fahrzeugpark

nur Fr. **4.35** per Kilo im 4,5-kg-Kessel  
bei der Landw. Genossenschaft

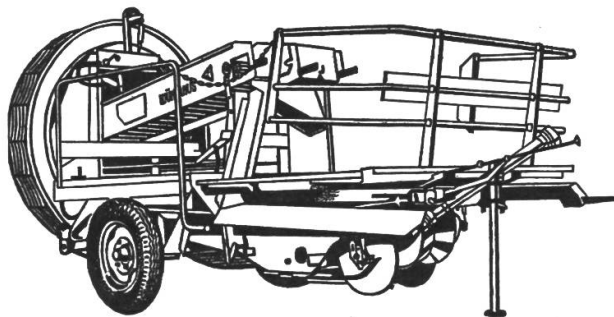
## Profitieren Sie!

Wollen Sie unbeschädigte, marktgerechte Kartoffeln ernten?  
Dann mit

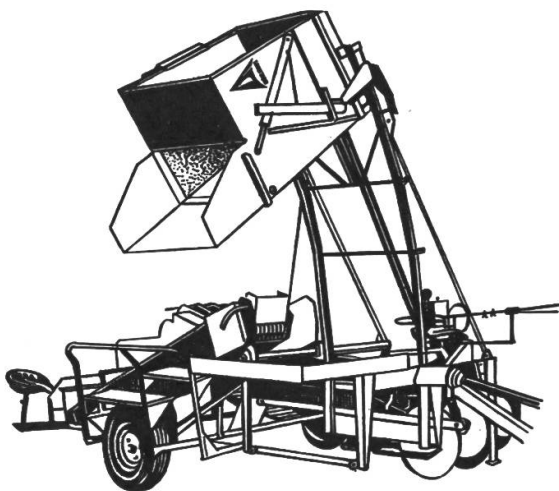
# Wühlmaus - Kartoffelerntemaschinen



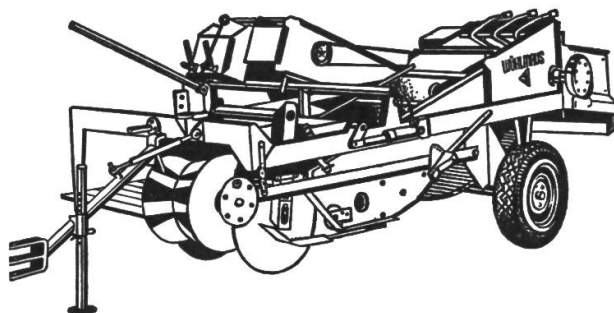
Vollernter-Bunkermaschine



Vollernter-Absackmaschine



Sammelroder-Bunkermaschine



Sammelroder-Absackmaschine

Mit Wühlmaus-Maschinen ernten Sie sauber, rasch, zuverlässig, störungsfrei.  
**Wühlmaus-Kartoffelerntemaschinen** aus der grössten Spezialfabrik Europas.  
Verlangen Sie unverbindlich unsere Prospekte. Wir beraten Sie gerne und  
unverbindlich.

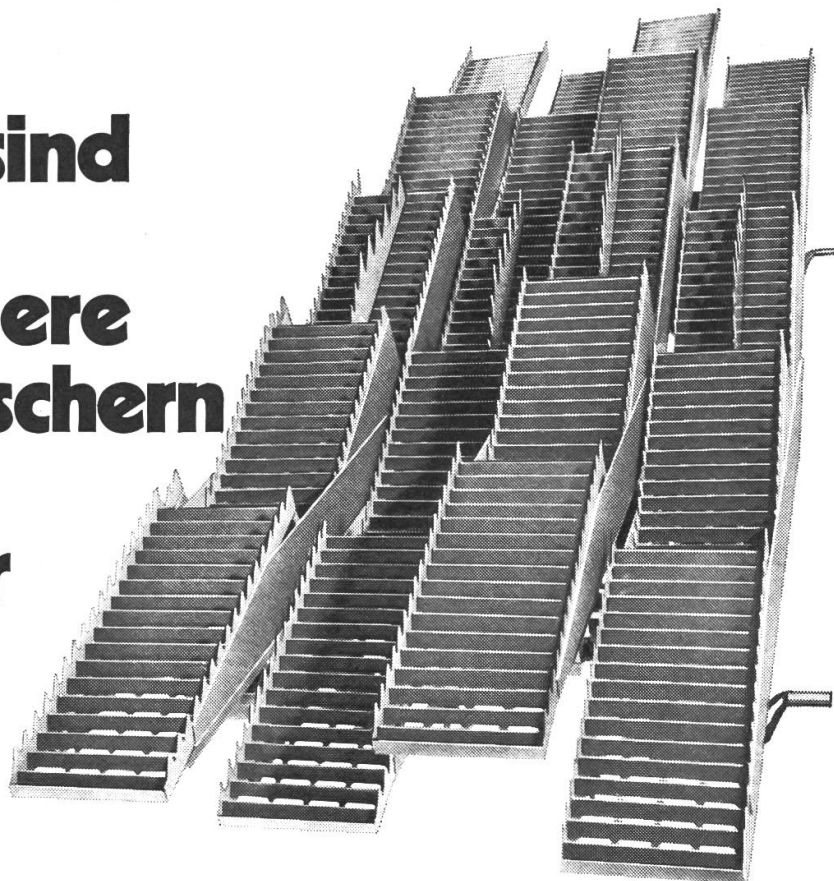
Generalvertreter:

**Gebr.**



**Landmaschinen**  
**8174 Stadel ZH**  
Telefon (051) 94 21 39

# Warum sind auf den John Deere Mähdreschern die Schüttler so lang?



## Um mehr Körner zu gewinnen

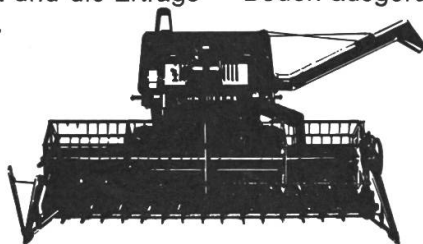
Eine Ernte wird nach überschüssigen oder fehlenden Zentnern beurteilt. Und nicht ausgedroschenes Getreide ist für alle verloren. Durch maximale Länge der Schüttler erhöht JOHN DEERE die Dauer des Dreschprozesses zur Trennung von Körnern und Stroh. Dadurch ist er derart wirksam, dass der Körnerverlust beinahe vollständig vermieden wird.

Dies ist nur ein Beispiel unter hundert für die Sorgfalt, mit der die JOHN DEERE Maschinen konzipiert und hergestellt werden. Ist das Luxus? Vielleicht. Aber nützlich, sogar unerlässlich, geht es doch um Ihre Leistungsfähigkeit und die Ertragsmöglichkeiten Ihrer Arbeit.

Als Spezialist mit weltweiter Erfahrung auf dem Gebiet der Landwirtschaft weiss JOHN DEERE, dass es für Sie notwendig ist, den Boden rascher, leichter und mit erhöhtem Wirkungsgrad zu bearbeiten. Daher bietet JOHN DEERE die vollständigste Reihe von Landwirtschaftsmaschinen: Traktoren, Hochdruckpressen, Mähdrescher, Feldhäcksler usw. (insgesamt 100 verschiedene Maschinen und Geräte). Jede Konstruktion ist mit einem Höchstmass an nützlichem Luxus für Ihren Boden ausgerüstet.



**Ein Luxus, der  
Ihrem Boden nützt**



**MATRA ZOLLIKOFEN**

3052 Zollikofen, Tel. 031/57 36 36



# MAIS ERNTE MEX



**Erfolgreicher in der Ernte  
mit  
Maishäcksler MEX  
von Pöttinger!**

Wegen der günstigen  
Schwerpunktlage und  
des geschickten  
Anbaues des Häckslers  
ist bei Parallel- und  
Direktzug das gewohnte  
uneingeschränkte  
Fahrhalten gesichert

Der Mais wächst!  
Sichern Sie sich  
rechtzeitig die Ernte  
Mit einem  
MEX von Pöttinger

MEX — robust genug  
für schonungslosen  
Einsatz

Das Häckselgut —  
exakt geschnitten  
jedes Maiskorn  
aufgeschlagen —  
begeistert  
jeden Fachmann

Große Wurfleistung  
ideal beim  
Parallelzug  
Das Scheibenrad  
erspart  
Zusatzausstattungen  
wie  
Auswurfverlängerung  
oder Gebläse



# **MESSER**

**Ernst Messer AG**  
Telefon 061 - 85 23 21  
**4450 Sissach BL**