

**Zeitschrift:** Der Traktor und die Landmaschine : schweizerische landtechnische Zeitschrift  
**Herausgeber:** Schweizerischer Verband für Landtechnik  
**Band:** 31 (1969)  
**Heft:** 2  
  
**Rubrik:** Symbole : eine Weltsprache ohne Worte

### **Nutzungsbedingungen**

Die ETH-Bibliothek ist die Anbieterin der digitalisierten Zeitschriften auf E-Periodica. Sie besitzt keine Urheberrechte an den Zeitschriften und ist nicht verantwortlich für deren Inhalte. Die Rechte liegen in der Regel bei den Herausgebern beziehungsweise den externen Rechteinhabern. Das Veröffentlichen von Bildern in Print- und Online-Publikationen sowie auf Social Media-Kanälen oder Webseiten ist nur mit vorheriger Genehmigung der Rechteinhaber erlaubt. [Mehr erfahren](#)

### **Conditions d'utilisation**

L'ETH Library est le fournisseur des revues numérisées. Elle ne détient aucun droit d'auteur sur les revues et n'est pas responsable de leur contenu. En règle générale, les droits sont détenus par les éditeurs ou les détenteurs de droits externes. La reproduction d'images dans des publications imprimées ou en ligne ainsi que sur des canaux de médias sociaux ou des sites web n'est autorisée qu'avec l'accord préalable des détenteurs des droits. [En savoir plus](#)

### **Terms of use**

The ETH Library is the provider of the digitised journals. It does not own any copyrights to the journals and is not responsible for their content. The rights usually lie with the publishers or the external rights holders. Publishing images in print and online publications, as well as on social media channels or websites, is only permitted with the prior consent of the rights holders. [Find out more](#)

**Download PDF:** 23.02.2026

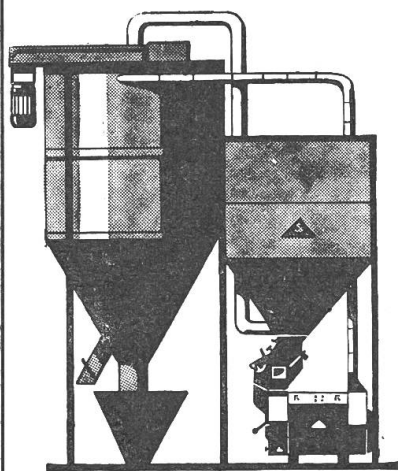
**ETH-Bibliothek Zürich, E-Periodica, <https://www.e-periodica.ch>**

## Symbole — eine Weltsprache ohne Worte

Haben Sie sich auch schon über das Armaturenbrett eines englischen oder amerikanischen Wagens geärgert, weil Sie nur die Hälfte verstanden haben und das Uebrige erraten mussten? Oder können Sie sich den heutigen Verkehr ohne Verkehrszeichen vorstellen? Dank dieser Verkehrszeichen weiss jeder Fahrer (oder sollte es wissen), was er zu tun hat. Ein Blick genügt und er versteht — ohne Worte.

Könnte man durch Symbole nicht auch die Bedienung der Traktoren und Landmaschinen vereinfachen ... und damit vielleicht sogar die Betriebssicherheit erhöhen? Diese Frage haben sich Fachleute der Firma John Deere gestellt. Sie haben eine Reihe von Symbolen für die wichtigsten Traktor- und Mähdrescherfunktionen zusammengestellt und als Normvorschlag eingebracht. In der amerikanischen Norm konnten die Symbole bereits durchgesetzt werden. Es ist vermutlich nur eine Frage der Zeit bis diese Symbole von der ISO-Norm (das ist die internationale Norm) anerkannt werden.

Welche Bedeutung, welche Vorteile haben derartige Symbole für den Fahrer? Er braucht nicht lange die Bedienungsanleitung auswendig zu lernen, wenn er einen andern Traktor oder Mähdrescher fahren will oder



### Warum teures Mischfutter kaufen?

Eine Mahl- und Mischanlage GMELIN reduziert Ihren Futterpreis um Fr. 10.— bis Fr. 15.— je 100 kg, Arbeitsaufwand, Strom und Amortisation einberechnet. Ein weiterer Vorteil liegt in der besseren Qualität des selbst hergestellten Futters.

Unsere Anlagen sind vollautomatisch und leisten mehr dank Rundumsieb u. moderner Konstruktion. Während vieler Jahre absolut unterhaltsfreier Betrieb.

Stationäre und fahrbare Anlagen in diversen Grössen.

Verlangen Sie unsere Referenzliste.

Auskunft - Vorführung unverbindlich bei:

**A. C. HARTMANN**, Maschinen, Lerchenweg 2, **2501 Biel**, Tel. 032 / 4 79 56

**N  
O  
B**

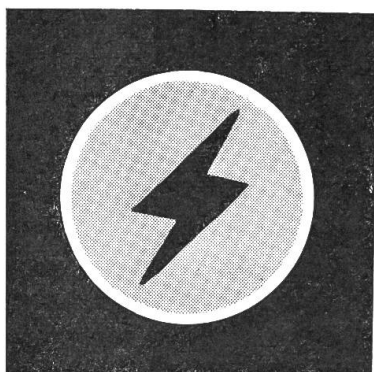
Name: .....

Hof/Strasse: .....

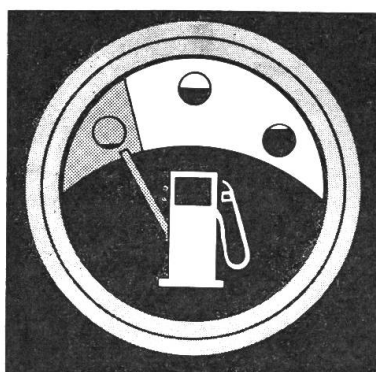
Ort: ..... Tel.: .....

fahren muss. Er kennt sich nach wenigen Minuten aus. Jedes Instrument, jeder Knopf am Armaturenbrett, jeder Bedienungshebel trägt das Symbol für seine Funktion. Das ist leicht verständlich und prägt sich leichter ein. Einige dieser Symbole haben wir nachstehend abgebildet. Nicht alle sind so leicht zu verstehen, wie z. B. Scheinwerfer und Handbremse. Die schwierige Funktion des Fernsteuerzylinders lässt sich nur abstrakt symbolisieren. Aber in dieser einfachen, klaren Form ist selbst dieses Symbol leicht einprägsam.

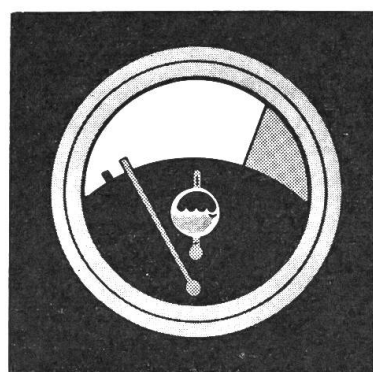
Anmerkung der Redaktion: Die Symbole haben wir der Zeitschrift «Flur und Furche» entnommen. Sie wird durch den John Deere Vertrieb Deutschland herausgegeben. Wir danken für diesen wertvollen Dienst.



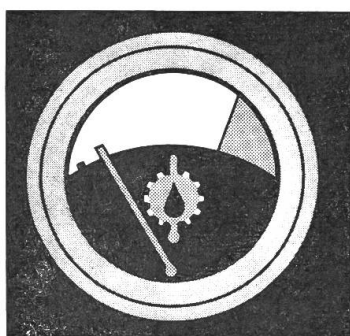
Ladekontrolle



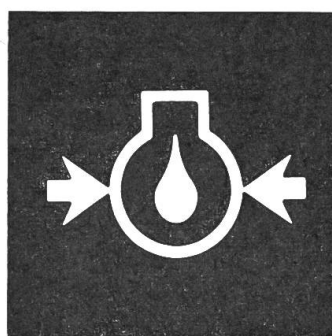
Treibstoff-Uhr



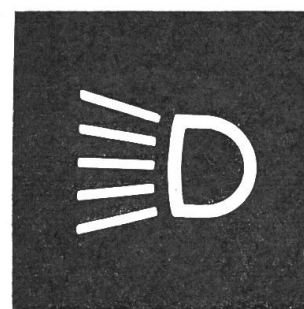
Wassertemperatur



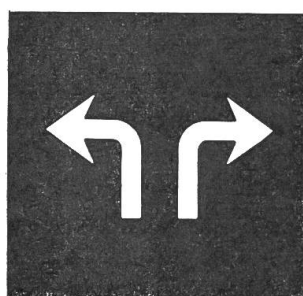
Öltemperatur im Getriebe



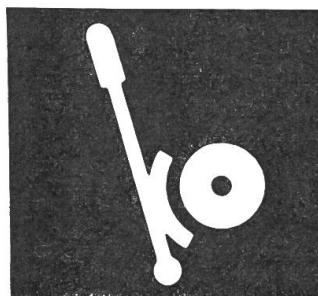
Öldruck im Motor



Scheinwerfer



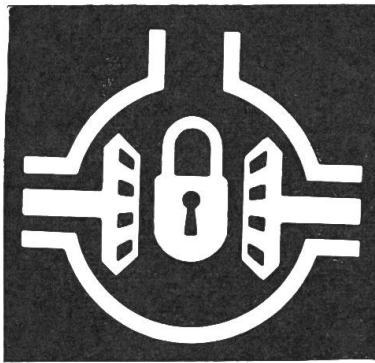
Blinker  
links                      rechts



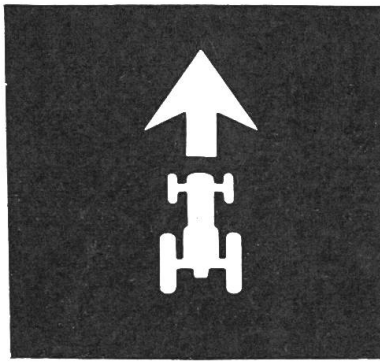
Handbremse



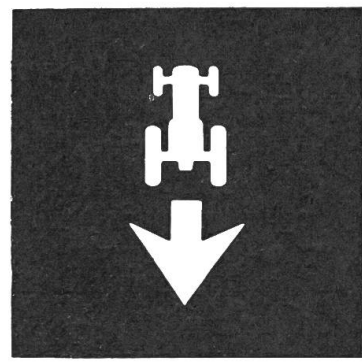
Motordrehzahl



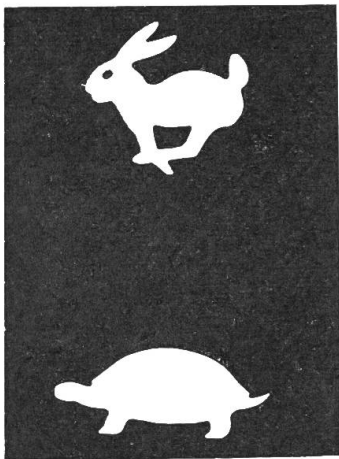
Differentialsperre



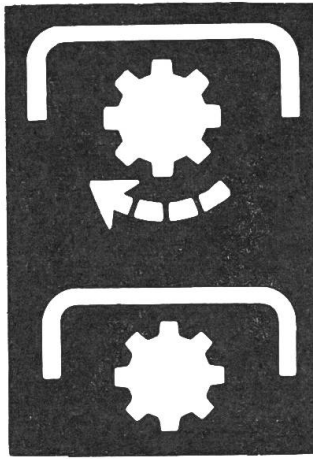
Vorwärts



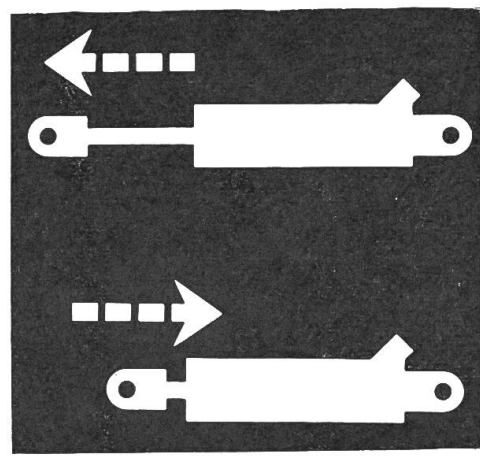
Rückwärts



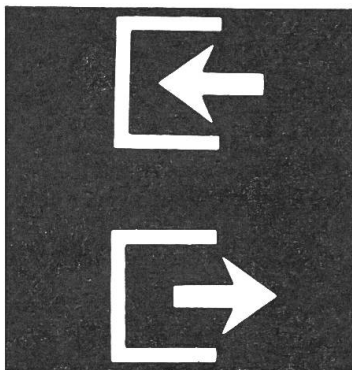
Geschwindigkeitsbereiche  
— schnell  
— langsam



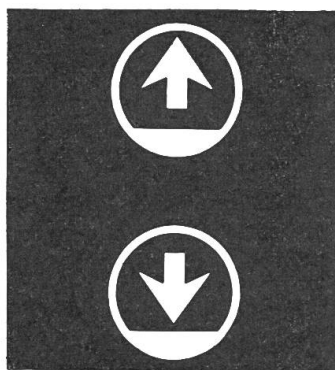
Zapfwelle  
— ein  
— aus



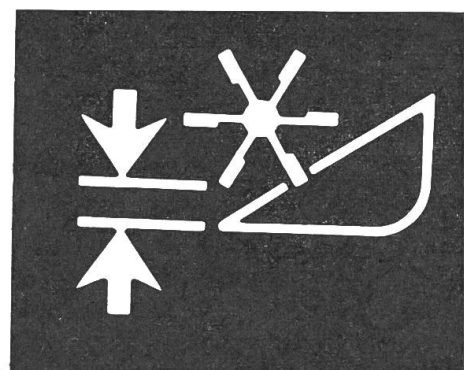
Fernsteuerzylinder  
— ausgefahren  
— eingefahren



Verbindungen  
— verbinden oder ein  
— ausrücken oder aus



Höhenverstellung des  
Gerätes  
— heben  
— senken



Höhenverstellung des Haspels  
— senken  
— heben

**Bei nasser Unterlage und auftauendem Boden  
nie mit dem Traktor an den Hang!**