

Zeitschrift: Der Traktor und die Landmaschine : schweizerische landtechnische Zeitschrift
Herausgeber: Schweizerischer Verband für Landtechnik
Band: 31 (1969)
Heft: 14

Werbung

Nutzungsbedingungen

Die ETH-Bibliothek ist die Anbieterin der digitalisierten Zeitschriften auf E-Periodica. Sie besitzt keine Urheberrechte an den Zeitschriften und ist nicht verantwortlich für deren Inhalte. Die Rechte liegen in der Regel bei den Herausgebern beziehungsweise den externen Rechteinhabern. Das Veröffentlichen von Bildern in Print- und Online-Publikationen sowie auf Social Media-Kanälen oder Webseiten ist nur mit vorheriger Genehmigung der Rechteinhaber erlaubt. [Mehr erfahren](#)

Conditions d'utilisation

L'ETH Library est le fournisseur des revues numérisées. Elle ne détient aucun droit d'auteur sur les revues et n'est pas responsable de leur contenu. En règle générale, les droits sont détenus par les éditeurs ou les détenteurs de droits externes. La reproduction d'images dans des publications imprimées ou en ligne ainsi que sur des canaux de médias sociaux ou des sites web n'est autorisée qu'avec l'accord préalable des détenteurs des droits. [En savoir plus](#)

Terms of use

The ETH Library is the provider of the digitised journals. It does not own any copyrights to the journals and is not responsible for their content. The rights usually lie with the publishers or the external rights holders. Publishing images in print and online publications, as well as on social media channels or websites, is only permitted with the prior consent of the rights holders. [Find out more](#)

Download PDF: 03.04.2026

ETH-Bibliothek Zürich, E-Periodica, <https://www.e-periodica.ch>



„... jetzt sag mir noch:
**Wie ist doch das mit
 dem Aluminium-Wellblech?**

«Stimmt es auch, dass das so viele Vorteile haben soll?»

«Und ob! Pass einmal auf: Aluminium-Wellblech ist absolut rostfrei. Es braucht keine Pflege und bleibt doch immer schön und sauber. Es hält viele Jahre länger, weil es so stabil ist. Du kannst's ab Lager holen, und selbst verarbeiten, weil es so leicht ist. Überhaupt, für uns das richtige Material...»

«Aber sicher teuer, bei so vielen Vorteilen...»

«Nur im Moment. Wenn Du Dir aber ausrechnest, was Du mit Aluminium-Wellblech für die Zukunft kaufst, kommst Du auf weite Sicht doch besser weg!»

«Also, in Zukunft und für die Zukunft: ALUMINIUM-WELLBLECH!»

NEU!
ROSTFREIES
WELLBLECH
AB
LAGER

ab Lager erhältlich bei:

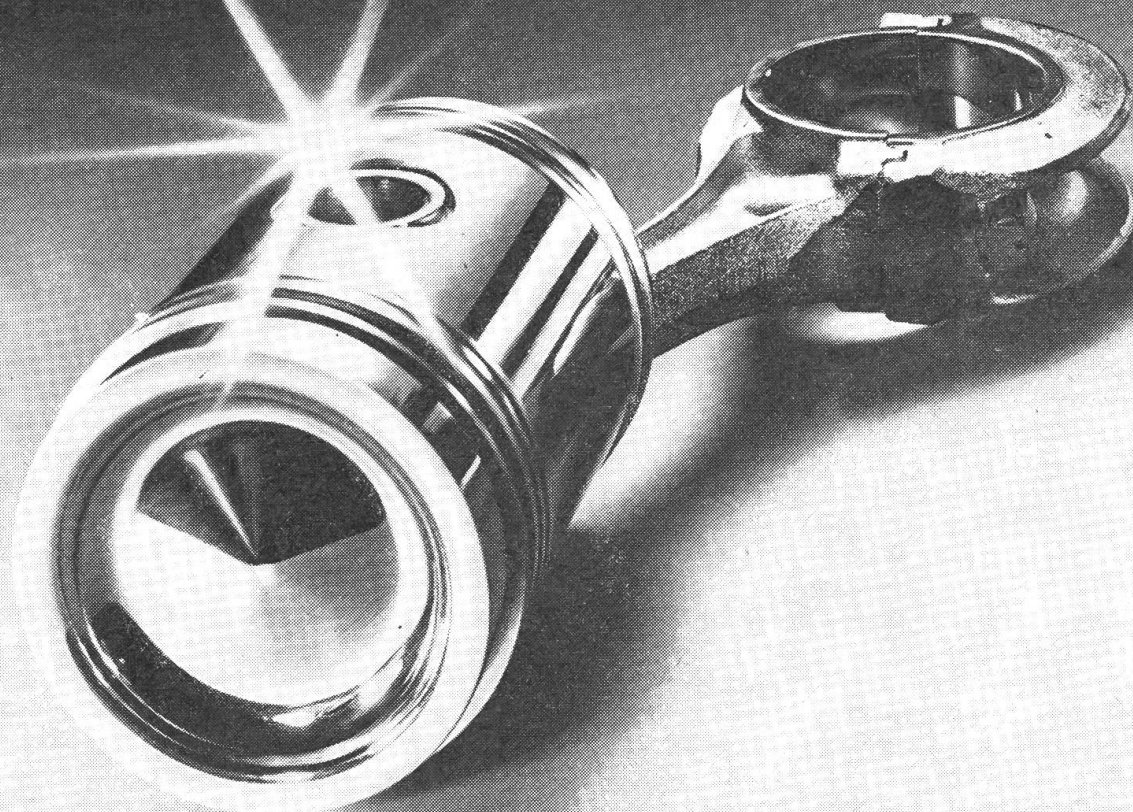
7310 BAD RAGAZ SG Ernst Gafner, Bauspenglerei, Hintergasse, 085 91817 7000 CHUR GR Alfred Honegger, Spenglerei, san. Installationen, Jochstr. 1, 081 221974 4552 DERENDINGEN SO R. Schweingruber, Spenglerei, Hauptstr. 26, 065 3 6016 8424 EMBRACH ZH Heinz Blaser, Spenglerei, Hintergasse 557, 051 96 26 43 6032 EMMEN LU Paul Preisig, Spenglerei, Allmendli, 041 5 12 43 6162 ENTLEBUCH LU Heinz Bucher, Landesprodukte, 041 87 55 20 8500 FRAUENFELD TG Werner Schertenleib, Spenglerei, Ziegeleistr. 8, 054 7 16 82 6074 GISWIL OW Alois Enz-Kaufmann, Spenglerei, Brünigstrasse, 041 85 82 19 9472 GRABS SG H. Gantenbein + Sohn, Kirchgasse, 085 6 15 68 8215 HALLAU SH Otto Koller, Maschinen, Im Leebein, 053 6 32 76 4950 HUTTWIL BE Straub & Cie., Nachfolger M. Etter, Eisenwaren, Städtli 211, 063 4 10 47 6438 IBACH SZ Karl Annen & Co., Spenglerei, Eigenwies, 043 3 22 84 8706 MEILEN ZH Fritz Hersperger, Spenglerei, Seestr. 619, 051 73 04 35 5037 MUHEN AG Werner Reber, Spenglerei, Multengasse 77, 064 43 26 84 3280 MURTEN FR E. Joggi & Co. AG, Grand-Rue 69a, 037 71 26 97 6247 SCHÖTZ LU Josef Fischer, Spenglerei, Kantonsstrasse, 045 3 56 65 8854 SIEBNEN SZ E. Lüdi, Spenglerei, Bahnhofstr. 12, 055 7 48 24 8957 SPREITENBACH AG Josef Wiederkehr, Spenglerei, Schmittegassee 24, 056 3 62 09 6312 STEINHAUSEN ZG L. Ohnsorg Söhne AG, Grabenackerstr. 2, 042 36 23 59 9000 ST. GALLEN SG Alfons Keller, Metallbau, St.-Jakobstr. 11, 071 24 82 33 3427 UTZENSDORF BE Walter Fischer, Spenglerei, Quellgasse 9, 065 4 43 75 8360 WALLENWIL (ESCHLIKON) TG E. Ammann AG, Spenglerei, ERA-Produkte, 073 4 33 77 9658 WILDHAUS SG H. Gantenbein + Sohn, Staatsstrasse, 074 5 15 44 8002 ZÜRICH ZH Jakob Scherrer Söhne, Spenglerei, Allmendstr. 5, 051 25 79 80

Saubere Kolben leben länger als verrusste Kolben.

Diese Erfahrung machen immer mehr Fahrer und verlangen bei jedem Ölwechsel wieder Motorex: Das Öl, das den Motor sauber hält.

BUCHER + CIE. AG, LANGENTHAL

Motoroil
MOTOREX





Derigi Zyte sind verby

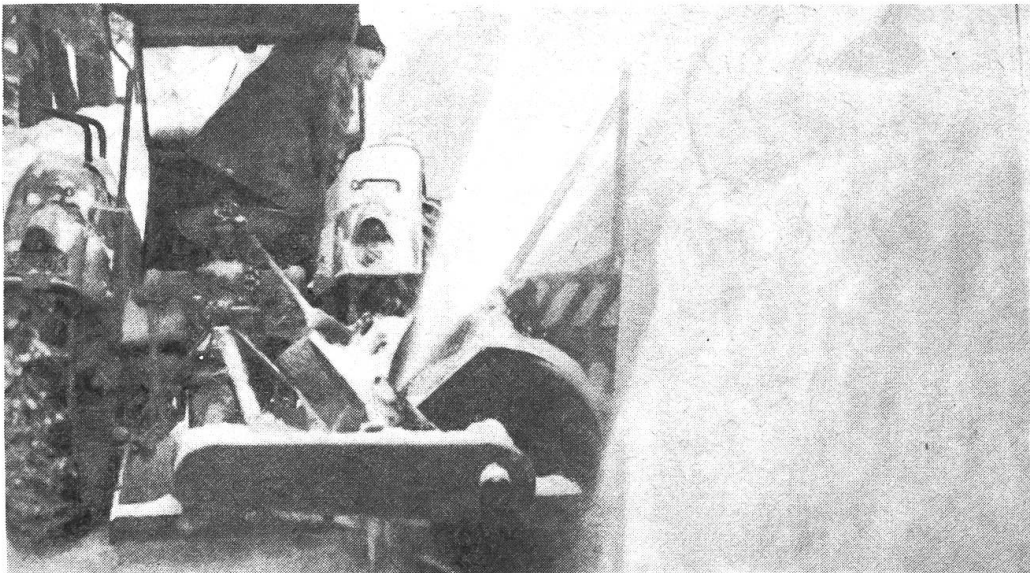
Plötzlicher Schneefall hat schon manche schwierigen Probleme verursacht. Selbstverständlich können Sie auch heute noch den Schneemassen mit einer Schaufel entgegentreten. Sie können auch warten bis zur nächsten Schneeschmelze.

Aber überall da, wo schnelles, rationelles und sauberes Schneeräumen nötig ist, muß die moderne Technik eingesetzt werden. Baas bietet ein besonderes Angebot an Schneeräumgeräten, einzusetzen in Straßen, auf Feld-, Fuß- und Zufahrtswegen, Plätzen und Höfen.

Baas-Schneeräumgeräte

Baas-Schwenkschneepflug. Baas-V-Form-Schneepflug. Baas-Anbauschneeschleuder. Baas-Schneeschaufeln. Baas-Vorsteck-Schneefräse. Und außerdem, Spurketten für alle Reifengrößen und -sorten. Baas-Schneeräumgeräte schaffen freie Bahn.

Am besten, Sie verlangen Gratis-Unterlagen bei Ihrem Fachhändler. Oder direkt bei uns.



Konzentration besonderer technischer Maßarbeit
Baas GmbH - Maschinenfabrik - 8853 Lachen SZ - St. Gallerstraße
Telefon 055 7 20 20 - Telex 75686

Die grosse Neuheit

die neuen Hürlimann-Traktoren

Synchromatic

D-150 58 PS

D-200 65 PS

Alle 18 Gänge vollsynchronisiert

12 Vorwärtsgänge – 6 Rückwärtsgänge

Einzigartige Gangabstufung

Vorwärtsgänge:

| | |
|----------|----------|
| 1. Gang | 1,36 km |
| 2. Gang | 1,75 km |
| 3. Gang | 2,33 km |
| 4. Gang | 3,09 km |
| 5. Gang | 4,14 km |
| 6. Gang | 5,34 km |
| 7. Gang | 6,48 km |
| 8. Gang | 8,20 km |
| 9. Gang | 11,10 km |
| 10. Gang | 14,80 km |
| 11. Gang | 19,75 km |
| 12. Gang | 25,40 km |

Rückwärtsgänge:

| | |
|---------|----------|
| 1. Gang | 2,75 km |
| 2. Gang | 3,40 km |
| 3. Gang | 4,55 km |
| 4. Gang | 6,03 km |
| 5. Gang | 8,14 km |
| 6. Gang | 10,40 km |

Während der Fahrt und unter Last schaltbare Zapfwelle
540 + 1000 Touren

Gangabhängige Zapfwelle in den unteren 6 Vorwärtsgängen und in den 6 Rückwärtsgängen

Total 14 Zapfwellengeschwindigkeiten

Die neuen Hürlimann-Traktoren SYNCHROMATIC

D-150 und D-200

sind wegweisend für die Zukunft

Hürlimann

Traktoren- und Motorenwerk 9500 Wil Telefon (073) 6 11 44

SCHILTER

Der Ladewagen mit den grossen Kraftreserven

Der Antrieb eines leistungsfähigen Pump-Fasses braucht viel Kraft. Mit seinem 40-PS-Perkins-Dieselmotor verfügt der neue Schilter-Ladewagen über die notwendigen Kraftreserven. Er garantiert ein rationelles Arbeiten auch am Hang (Reichweite: bis 50 m in der Breite und 30 m in der Höhe). Das Verschlauchen ab Güllengrube oder im Gelände ist direkt möglich. Auch ein Druckfass lässt sich sehr gut aufbauen. Verlangen Sie eine unverbindliche Gratis-Vorführung.

SCHILTER

Telefon 041/84 16 44
und 84 24 83



COUPON

- Ich wünsche eine unverbindliche Probefahrt mit dem Schilter-Ladewagen.
- Ich bitte um Zusendung von Prospekt und Preisliste.
- Ich möchte die Schilter-Traktoren (1000, 1500, 2000, 2500 kg Nutzlast) kennenlernen.
(Gewünschtes bitte ankreuzen!)

Name: _____ Vorname _____

Hof: _____ PLZ/Ort: _____

Ausschneiden und senden an:

5.69.12

SCHILTER & Co. Maschinenfabrik 6370 Stans

Rost!



Landmaschinen,
Geräte und Traktoren
jetzt reinigen und vor Rost schützen:

AGROLA Schnellreiniger
löst allen Schmutz und Ölrückstände

Originalflasche nur Fr. **2.80**
Kanne à 5 Liter nur Fr. 10.80
Kanne à 10 Liter nur Fr. 19.80

AGROLA Rostschutz
farblos, konserviert zuverlässig

Originalflasche nur Fr. **3.50**
Kanne à 5 Liter nur Fr. 19.80

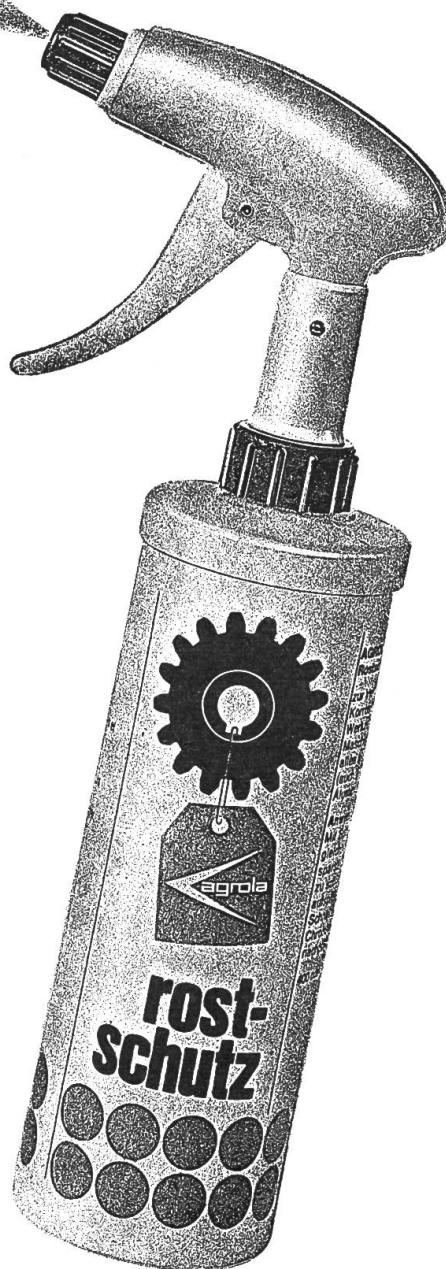
Jet-Sprayer nur Fr. **3.50**

AGROLA Rost- und Schraubenlöser
Eindringöl und Universalschmiermittel
(löst festgerostete Schrauben usw.)

Grosse Spraydose nur Fr. **3.80**

Erhältlich bei der

Landw. Genossenschaft





Die Freude an der neuen Brun-Spurkette
können wir Ihnen nicht nehmen –
aber den Aergir bei der Montage!
Dank unserer patentierten Spannleine;
oder den neuen Verstellelementen

Brun-Schneeketten
passen auf jeden Pneu,
sind leicht zu montieren
und bieten Sicherheit
auf der Strasse.
Schweizer Qualität
Im Fachgeschäft erhältlich

Brun + Cie AG, Nebikon
Kettenfabrik
Tel. 062 861612

brun

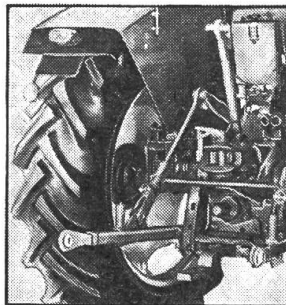
Der Meister

Zeit ist Geld. Das bestätigt Ihnen jeder Meister. Um Geld zu verdienen, muss man jede Stunde voll ausnützen. Wenn es darauf ankommt, muss man sich auf den Traktor verlassen können und auf einen JOHN DEERE-Traktor können Sie sich verlassen, denn JOHN DEERE setzt neue Massstäbe in Technik und Ausrüstung. Er wurde nach den neuesten Erkenntnissen entwickelt. Für den vielseitigen Einsatz in der modernen Landwirtschaft.

Gehen Sie zu Ihrem Händler. Fahren Sie einen JOHN DEERE-Traktor zur Probe! In dem breiten Angebot von 32 bis 145 PS werden auch Sie den Traktor finden, der für Sie der richtige ist. Bestimmt!

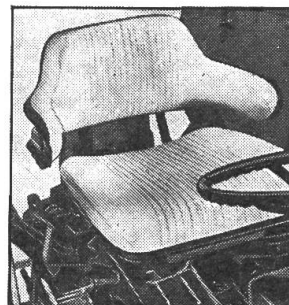


JOHN DEERE —
Ihre beste Wahl!



Die Unterlenker-Regelung

In dieser Art hat sie nur JOHN DEERE. Mit sechs Einstellmöglichkeiten der Regelhydraulik mit Mischregelung. Das bedeutet: besseres Arbeitsergebnis und höhere Flächenleistung (durch exakte, automatische Boden Anpassung der Arbeitsgeräte).



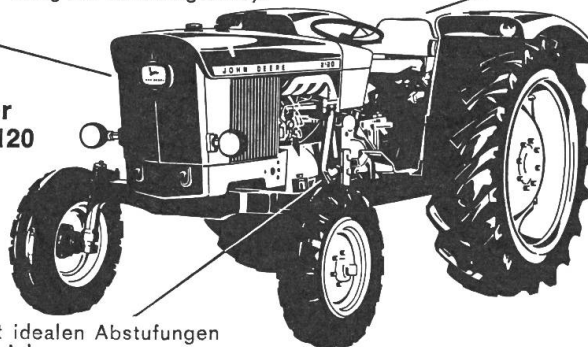
Der Fahrersitz

Genau auf Körpergrösse und Gewicht (für lange und für kurze Beine, vom Leichtgewicht bis zum Schwergewicht) einstellbar. Das bedeutet: höchster Fahr- und Bedienungskomfort auch für Sie.

Viel Platz für den Fahrer

Wirtschaftlicher Dieselmotor

Der neue Traktor
JOHN DEERE 2120
mit 72 PS



Achtgang-Muffenschalt-Getriebe mit idealen Abstufungen oder auch mit HIGH-Low Zusatzgetriebe.

MATRA ZOLLIKOFEN

3052 Zollikofen (Bern) · Tel. 031/573636
1400 Yverdon (Vaud) · Tel. 024/22273

2051

Rapid... führend



im Motormäherbau

Im Jahre 1926 begann Rapid den serienmässigen Motormäherbau in der Schweiz. Schon die erste Serie von 50 Motormähern war ein Erfolg — und in den folgenden 43 Jahren haben weit mehr als 100'000 RAPID das Werk verlassen. Die jährliche Produktion steigt von Jahr zu Jahr und liegt heute um 5'000 Stück.

Rapid hat dank dieser jahrelangen, konsequenten Spezialisierung im Motormäherbau in der Schweiz und in vielen Ländern der Welt eine führende Stellung erreicht. Rapid-Qualität bedeutet Spitzenqualität.

Bereits mehr als 2'000 neue Eingrasmäher Rapid 505 verkauft!

Besonderen Erfolg verzeichnet der Rapid 505. Vor drei Jahren wurde er vorgestellt, war bereits dreimal ausverkauft und zeigt dieses Jahr wiederum eine 30⁰/₀ige Verkaufszunahme gegenüber 1968.

Der Eingrasmäher Rapid 505 ist speziell für den Ladewagen- besitzer geschaffen

In erster Linie ist er ein erstklassiger Eingrasmäher mit grosser Leistung. Mit dem Zusatz für schmale Mahd mäht er Doppelmahden von ca. 90 cm Breite, die vom Ladewagen oder Selbstfahrladewagen aufgenommen werden, ohne dass das Futter von den Pneus überfahren wird. Das Nachrechen erübrigt sich.

Die Führung des Rapid 505 ist viel ruhiger geworden,

praktisch ohne Vibration. Als besonderer Vorteil hat dieser Motormäher das

Reversiergetriebe, welches im 1. und 2. Gang ein direktes Schalten in den Retourgang erlaubt (besonders von Vorteil beim Arbeiten mit dem Rapid-Heuer am Hang). Weitere Vorteile sind der drehbare Ausleger, der Messerbalkenverschluss und die Ratschkupplung.

Die Standfestigkeit am Hang ist hervorragend,

denn der Rapid 505 hat eine tiefe Bauart und eine breite Radspur von 70 cm.

Interessantes Anbaugerät: der beliebte

und bewährte Rapid Heuer.

200 offizielle Rapid-Vertretungen
betreuen die Rapid in der Schweiz.

Verlangen Sie eine Eintauschofferte —
jetzt besonders günstig!

Rapid 505

der Motormäher des Jahres!


BON

Ich wünsche
Prospekte und
Preise vom:

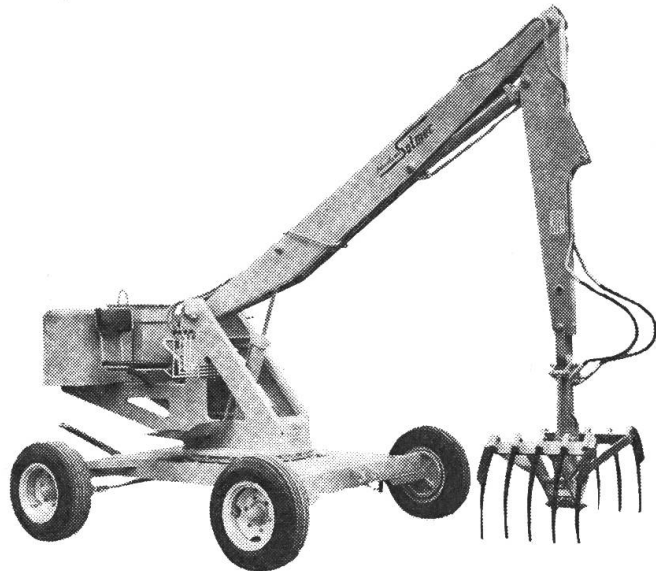
Eingrasmäher Rapid 505 / Bergmäher
Rapid REX-Combi / Motormäher-Ein-
achser / Rapid 606 / Eintauschofferte
(gewünschtes unterstreichen)

Name: _____

Adresse: _____

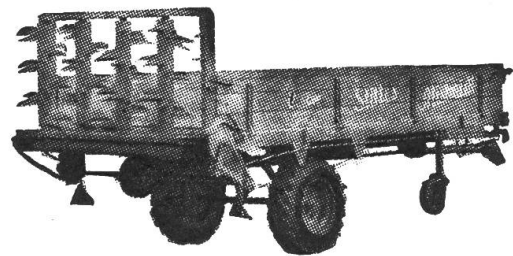
RAPID Maschinen und Fahrzeuge AG
8953 Dietikon 051/88 68 81 DT 6.11.69

Der Miststock verschwindet im Nu ... braucht man SOLMEC und MISTRAL dazu!



Hydrauliklader SOLMEC

Drei verschiedene Grössen, auch mit Tieflöffel, Zapfwellenantrieb oder Elektromotor. Fahrbar auf zwei oder vier Rädern.



Miststreuer MISTRAL

Diverse Grössen, 1,8 bis 7 m³. Ein- und Zweiachswagen, mit oder ohne Triebachse, 4 verschiedene Streuapparate. Vor- und Rücklauf des Kratzbodens.

Saxer

T. Saxer AG

Landmaschinen

8603 HegnauZH

Tel. (051) 864342

COUPON

Senden Sie mir unverbindlich Prospekte vom:

Name: _____

Adresse: _____

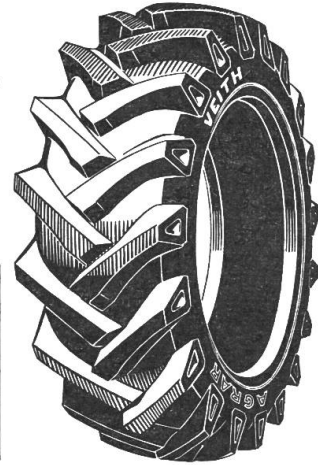
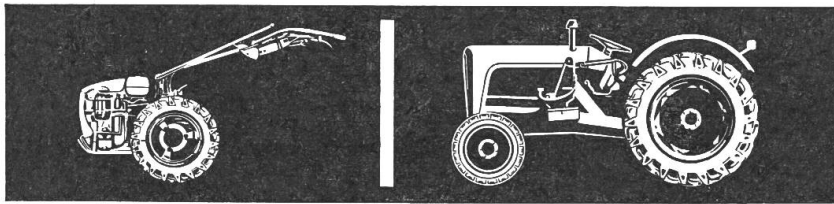
6.11.69 T

VEITH

40

AGRAR

Die speziell für harten Einsatz in der Landwirtschaft entwickelten VEITH-«AGRAR»-Reifen genügen hohen Anforderungen. Fortschrittliche Betriebe montieren deshalb VEITH-Reifen.



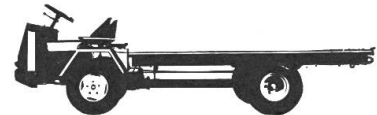
VEITH —«AGRAR»—landgerechte Reifen

P N E U V E I T H S A . P A Y E R N E

Aebi Transporter fahren jetzt mit 25 km/h

Nach den ab 1. Oktober 1969 geltenden Bestimmungen dürfen Traktoren und Transporter in der Schweiz nun eine Höchstgeschwindigkeit von 25 km/h aufweisen. Bisher betrug die zulässige Geschwindigkeit 20 km/h.

Wir sind bereit



Ab sofort werden die AEBI Transporter (synchronisierte Gänge!) mit Getrieben geliefert, die für 25 km/h ausgelegt sind. Das hilft Ihnen Zeit sparen.

AEBI

Gutschein für Prospekte und Preislisten über die AEBI Transporter. Ausschneiden und einsenden an AEBI & Co AG Maschinenfabrik 3400 Burgdorf, Tel. 034/233 01. Adresse:

**Wenn andere
sagen,
Staub gehe einem**



**gehen wir bei
Deutz einen Schritt
weiter...**

neu
Deutz-Traktoren
mit 25 km/h!
 (neues Gesetz ab 1.10.69)

... und das ist die Deutz—Antwort :

Der neue Deutz-Siccopur-Filter ist ganze neunzehnmal wirksamer als die üblichen Oelbadluftfilter. Ausserdem bleibt seine Wirksamkeit konstant: bei kaltem Motor, bei niedriger Drehzahl, bei extremen Schrägfahrten...kurz immer und auch dann, wenn es besonders darauf ankommt.

Und das tolle ist: Die Filterreinigung hat ihre üblen Seiten verloren. In nur fünf Minuten ist sie vorbei und Ihre Hände sind immer noch so sauber wie vor der Reinigung. Ausserdem brauchen Sie dazu weder Oel noch Reinigungsmittel... ausklopfen oder mit klarem Wasser spülen genügt.

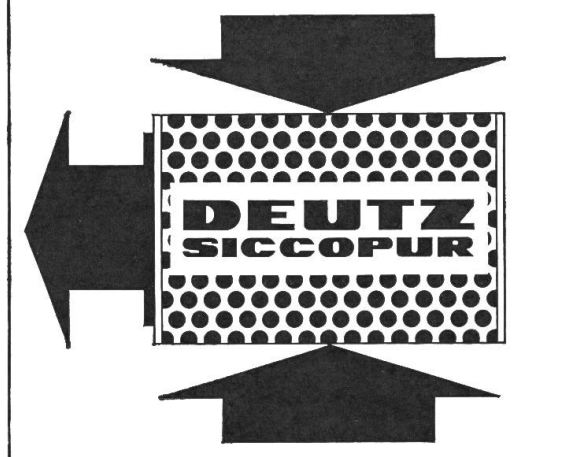
Und das bäumigste ist: Der Deutz-Siccopur-Filter kostet wesentlich weniger als die Wartung der früheren Oelbadluftfilter.

Alle Deutz-Traktoren der Serie 06 werden jetzt — ohne Mehrpreis — mit dem neuen Deutz-Siccopur-Hochleistungsfilter ausgerüstet.

Erstaunlich...aber haben wir nicht gesagt: Deutz geht immer einen Schritt weiter? Bei Deutz steht die Entwicklung nie still.

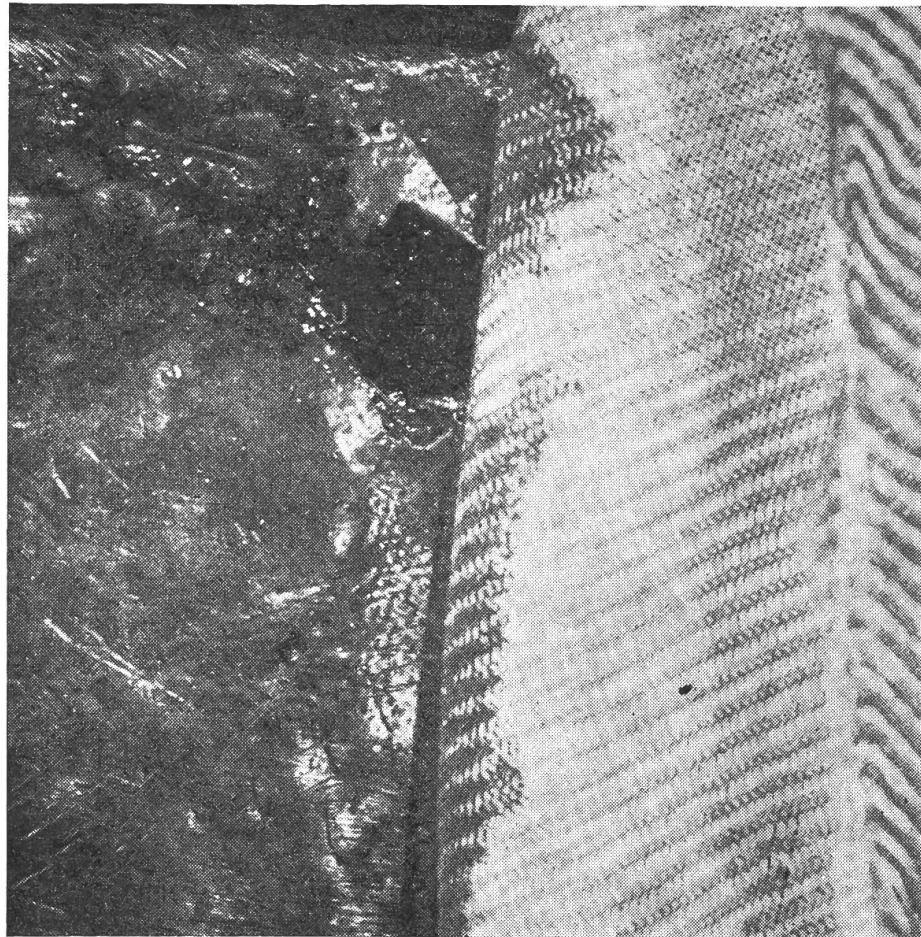
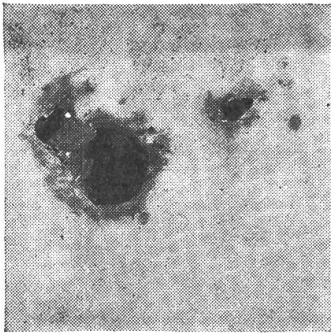
Verlangen Sie die ausführliche Dokumentation bei Ihrem Händler oder bei

der neue Deutz-Siccopur-Filter scheidet Ansaug-Staub bis zu 99,9 Prozent aus



Hans F. Würgler
 Deutz-
 Generalvertretung
 8910 Affoltern a. A.
 Tel. 051-99 31 21





**Wenn das Blech ein Loch hat ...
reparieren Sie es rasch
und enorm haltbar mit der
Polyester Reparatur-Box ASEOL**

Das Polyester-Reparaturharz aus der ASEOL-Box, schichtweise mit Glasfasergewebe verstärkt, ergibt eine ausserordentlich widerstandsfähige Reparaturstelle. Mit einfachsten Werkzeugen und Hilfsmitteln reparieren Sie einwandfrei Löcher, Risse und Beulen an Karosserien und x-beliebigen Gegenständen aus Metall, Holz oder Kunststoff.

**Adolf Schmidts Erben Aktiengesellschaft
3001 Bern
Telefon (031) 25 78 44**



Ausschneiden und auf Postkarte kleben!

**Adolf Schmidts Erben
Aktiengesellschaft
Postfach**

3001 Bern

**Schicken Sie mir / uns alle Unterlagen über die
Polyester Reparatur-Box ASEOL**

Name / Firma:

Strasse:

Ort: