

Zeitschrift: Der Traktor und die Landmaschine : schweizerische landtechnische Zeitschrift
Herausgeber: Schweizerischer Verband für Landtechnik
Band: 31 (1969)
Heft: 4

Werbung

Nutzungsbedingungen

Die ETH-Bibliothek ist die Anbieterin der digitalisierten Zeitschriften auf E-Periodica. Sie besitzt keine Urheberrechte an den Zeitschriften und ist nicht verantwortlich für deren Inhalte. Die Rechte liegen in der Regel bei den Herausgebern beziehungsweise den externen Rechteinhabern. Das Veröffentlichen von Bildern in Print- und Online-Publikationen sowie auf Social Media-Kanälen oder Webseiten ist nur mit vorheriger Genehmigung der Rechteinhaber erlaubt. [Mehr erfahren](#)

Conditions d'utilisation

L'ETH Library est le fournisseur des revues numérisées. Elle ne détient aucun droit d'auteur sur les revues et n'est pas responsable de leur contenu. En règle générale, les droits sont détenus par les éditeurs ou les détenteurs de droits externes. La reproduction d'images dans des publications imprimées ou en ligne ainsi que sur des canaux de médias sociaux ou des sites web n'est autorisée qu'avec l'accord préalable des détenteurs des droits. [En savoir plus](#)

Terms of use

The ETH Library is the provider of the digitised journals. It does not own any copyrights to the journals and is not responsible for their content. The rights usually lie with the publishers or the external rights holders. Publishing images in print and online publications, as well as on social media channels or websites, is only permitted with the prior consent of the rights holders. [Find out more](#)

Download PDF: 09.01.2026

ETH-Bibliothek Zürich, E-Periodica, <https://www.e-periodica.ch>

Der Schnellere fährt mit V10 Super-Tracsol-Gürtelreifen.

Der neue Gürtelreifen V10 Super-Tracsol wurde beim Pflügen in schwerem, nassem Gelände getestet. Es war fast wie bei einem Rennen: Ein Traktor fuhr auf herkömmlichen Reifen, der andere auf V10 Super-Tracsol-Gürtelreifen.

Distanz: 100 m	herkömmliche Reifen	V10 Super-Tracsol-Gürtelreifen
Rodumdr. Zeit Schlupf	36,5 67,8 Sek. 23,3%	33,0 - 57,4 Sek. 16,7%

Dies sind die Resultate der Prüfung. Es sind die Mittelwerte aus vielen Messungen.

Sie sehen: Der Schlupf der V10-Gürtelreifen ist um fast 30% geringer, auf 100 Meter spart man 10,4 Sekunden. Auf 1000 Meter rund 2 Minuten. Auf einem Hektar spart man schon so viel Zeit, dass es sich wirklich lohnt. Auch wenn man nicht mit Stundenlöhnen rechnet. (Auf schwerem Boden ist der Unterschied grösser, auf trockenem Gelände kleiner.)

Man spart aber mit dem Kléber V10 Super-Tracsol noch mehr als Zeit. Weil der Schlupf kleiner ist, ist natürlich auch die Reifen-Abnutzung kleiner. Und darum lebt der V10 Super-Tracsol bedeutend länger als ein herkömmlicher Reifen.

Wer neue Traktorreifen kauft, sollte daran denken.

Auch die Lebensdauer eines Reifens ist Geld wert, so gut wie die Zeit.



V10 SUPER-TRAC SOL

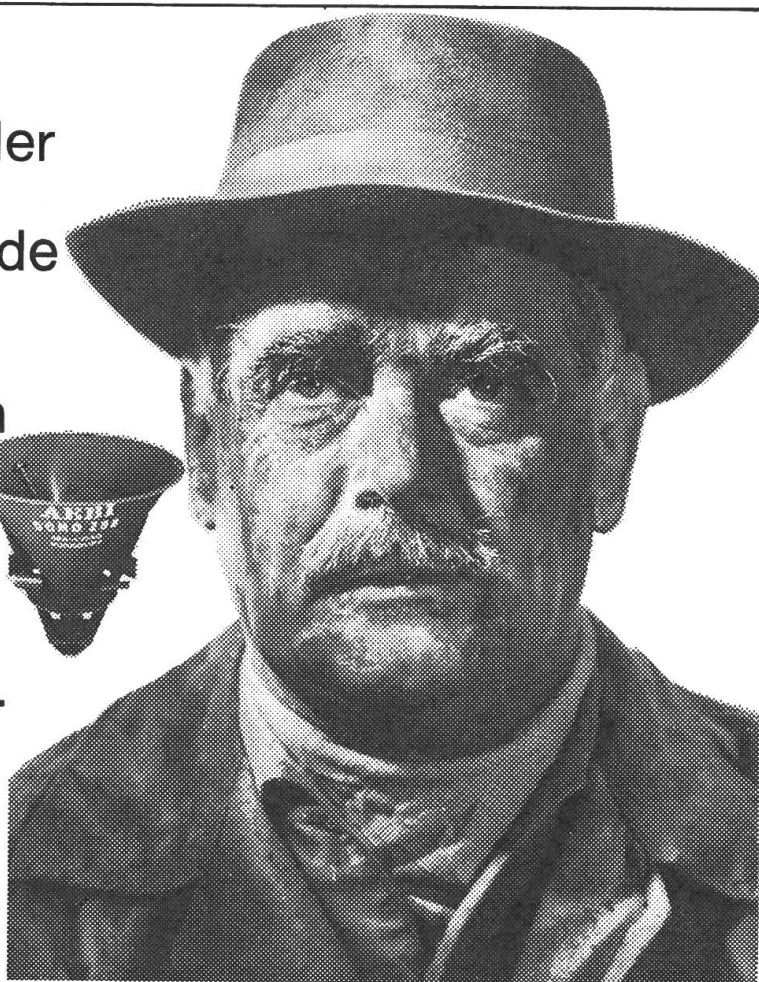
Kléber

KLÉBER-COLOMBES (SUISSE) S.A., NEUMOHLEQUAI 32-36, 8023 ZÜRICH



Er hat
Thomasmehl
gestreut... nach der
alten
Methode

Aebi bringt den
ausgesprochenen
Düngerstreuer
für das staubfreie
Streuen von
Thomasmehl.
Mit Wasserzusatz.
Aebi-DOMO
290 Liter Inhalt
inkl. Rührwerk
und Gelenkwelle
Fr. 735.-



Ausschneiden und in offenem Umschlag mit 10 Rappen
frankiert einsenden an AEBI & CO AG, Maschinenfabrik,
3400 Burgdorf, Telefon 034/2 33 01.

Schicken Sie mir unverbindlich Prospekt und Preisliste über
den neuen Schleuder-Düngerstreuer Aebi-Domo 290

Adresse:

AEBI

40

JAHRE

Hürlimann

Traktoren

1929 – 1969

Bevor Sie einen neuen Traktor kaufen, prüfen und überzeugen Sie sich, ob er auch wirklich dem heutigen Stand der Technik entspricht.

- Hat er Vollranksteuerung mit nur 2,41 m Wenderadius?
- Hat er eine gefederte Vorderachse, eine sog. Gesundheitsachse?
- Hat er einen robusten 4-Zylinder-Motor mit Direkteinspritzung, 5-fach gelagerter Kurbelwelle und auswechselbaren, nassen Zylinderbüchsen?
- Hat er ein leicht schaltbares 12-Gang-Getriebe als Normalausrüstung?
- Hat er eine 540er- und 1000er-Zapfwelle sowie Wegzapfwelle und eine rückwärts laufende Zapfwelle?
- Hat er einen Gesundheitssitz, der auch in der Längsachse verstellbar ist?
- Sind in der Hydraulik serienmässig drei Steuerventile eingebaut:
 1. für Dreipunkthydraulik
 2. für Seitenhydraulik zum Heben des Mähwerkes
 3. für aussenliegende Zylinder für hydraulischen Mähantrieb, Frontlader, Schneepflug usw.
- Besonders wichtig:
Können vom Sitz aus Ladewagen, Druckfass usw. mühelos bedient werden?

Der Hürlimann-Traktor ist der einzige, der alle diese Bedingungen erfüllt!

Wer richtig prüft und weiter denkt, wählt den Hürlimann-Traktor.

Hürlimann

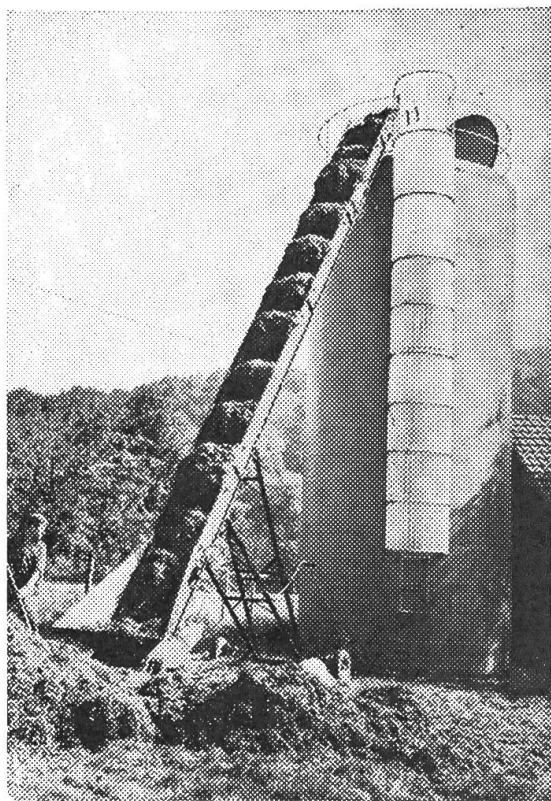
Traktoren- und Motorenwerk 9500 Wil Telefon 073/6 11 44

Blaser

**schaftt rationelles
Abladen
und Fördern**

Nutzen Sie unsere langjährige Spezialisierung und Erfahrung und den auf Zweckmässigkeit ausgerichteten Fortschritt.

Wie immer auch die Einsatzbedingungen sind, Blaser hat das richtige mech. Fördergerät für Sie.



Allzweckförderband Typ 1969
Kettenstab 1967/68 IMA-geprüft und anerkannt. Mit Neuerungen. Zu unvergleichlich hohem technischen Stand ausgereift. Schafft alles, ist handlich und preisgünstig.

Höhen- und Siloförderer
speziell für Futtertransporte (Steilförderer) und daher mit Winkelabwurf serieausgerüstet.

hor. Ablade- und Zubringerbänder mit und ohne ansteigendem Endelement und Antrieb.

mech. Futterzubringer + Patent für nicht befahrbare Futtertenns.

Gummiförderbänder

Kartoffelbeizgerät

Ballenförderer für stat. Einbau.

Verlangen Sie Spezialprospekte oder beratenden Besuch.

Ostschweiz:

Hans Meier, Marthalen
Telefon (052) 43 14 60

Westschweiz:

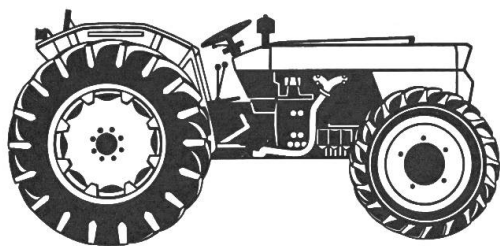
Freymond & Cie., Yverdon
Telefon (024) 2 16 75

Blaser

**Förderbänder
für die Landwirtschaft**

Rüdtligen BE 034 / 3 14 44





Ihr Helfer

Immer ist er für Sie bereit: im Sommer wie im Winter,
bei Regen, Kälte und Schnee.
Von der Bodenbearbeitung bis zur Ernte, beim Gräsen und Heuen,
zum Holzschleppen und bei vielen anderen Arbeiten.



Was tun Sie für ihn?

Gönnen Sie Ihrem Traktor
ein Qualitätsmarkenöl:

AGROLA HD-Superlube

MIL-L-2104 B US-Army, SAE 10/20/30/40/50

das neue, hochschmierfähige HD-
Motorenöl für Benzin- und Diesel-
motoren

nur Fr. **1.55** per Liter im Fass

Erhältlich bei der
Landw. Genossenschaft

Neu von Bühner

Neben der
Tractospeed

Typenreihe

44/50/64/70/90 PS

gibt es jetzt einen
neuen Universal Traktor
mit 44 PS den

Spezial 44

Technische Daten:

● 4-Zylinder-Dieselmotor

● 44 PS

● 10 Vorwärts- und 2 Rückwärtsgänge

● Regelhydraulik

● Dreipunktaufhängung

● Bereifung 11-28"

nur Fr. 14 900.-



Traktorenfabrik AG, 8340 Hinwil ZH

Lassen Sie sich von
Ihrem Bühner-Vertreter
näher orientieren.

BÜHNER

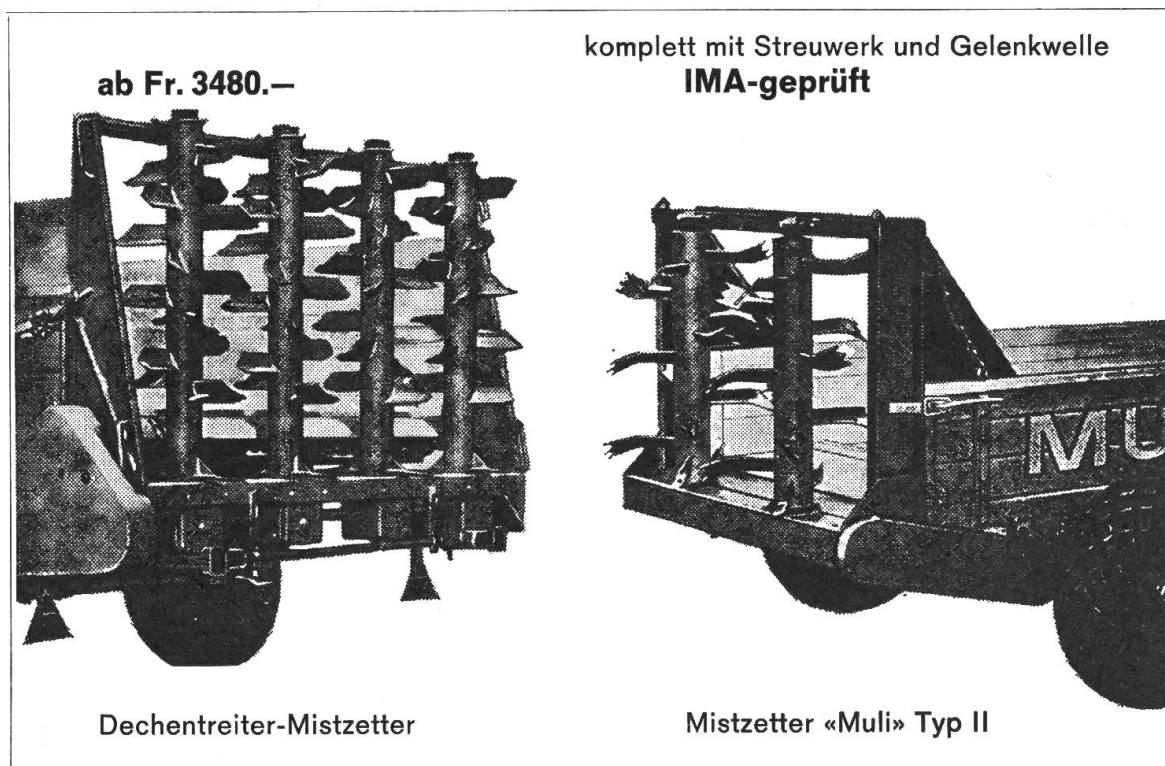
6055 Alpnach Dorf OW, Fischer Paul
4710 Balsthal SO, Jeker Karl
1373 Chavornay VD, Beauverd Louis
2807 Cornaux NE, Luginbühl Walter
2893 Cornol BE, Héche Jean-Baptiste
2822 Courroux BE, Schindelholz Adrien
2517 Diesse BE, Bourquin Ernest
4242 Dittingen BE, Schmidlin Erwin
2056 Dombresson NE, Barbey Edmond
8600 Dübendorf ZH, Matzinger AG
3458 Dürrenroth BE, Geiser Werner
8346 Ellikon an d. Thur ZH, Frei Gottlieb
1262 Eysins VD, Jaquier Gustave
3312 Fraubrunnen BE, Anliker Hans
8500 Frauenfeld TG, Geuggis Paul
6038 Gisikon LU, Rütter Ernst

9403 Goldach SG, Studer Walter
3212 Gurmels FR, Schorro Jakob
4316 Hellikon AG, Waldmeier Harold
3399 Hermiswil BE, Lüthi Hermann
2855 Hofstetten b. Brienz BE, Stähli Alfred
5502 Hunzenschwil AG, Zubler Walter
2300 La Chaux-de-Fonds NE, Nussbaumer Francis
2543 Lengnau b. Biel BE, Spahr-Hofmann Fritz
2543 Lengnau b. Biel BE, Spahr-Rohrer Fritz
6014 Littau LU, Rüedi Josef
3250 Lyss BE, Leiser Willy
7304 Maienfeld GR, Bernhardsgrütter Hans
3152 Mamischaus BE, Loretan Fritz
5318 Mandach AG, Vogt Fritz
8560 Märstetten-Station, Boltshauser Garage
4917 Melchnau BE, Wenger Alfred
2112 Môtiers NE, Jequier André

3053 Münchenbuchsee BE, Roth Gebrüder
3110 Münsingen BE, Gema
9313 Muolen SG, Ebnetter Gottfried
8212 Neuhausen a./Rh. SH, Neck Georg
6207 Nottwil LU, Müller Xaver
9245 Oberbüren SG, Ballmer Robert
6211 Rickenbach LU, Müller Sebastian
3211 Ried b. Kerzers FR, Zimmermann Ernst
1680 Romont FR, Caille Sylvain
2726 Saignelégier BE, Boillat Georges
7503 Samedan GR, Gross Jachen
5107 Schinznach Dorf AG, Müri-Meier Hans
8712 Stäfa ZH, Meier Gebrüder
6807 Taverne TI, Quadri Camillo
3138 Uetendorf BE, Nyffenegger Otto
8476 Unterstammheim ZH, Meister Ernst

Muli- und Dechentreiter-Mistzetter unverwüstlich - robust

zu Preisen und Finanzierungsmöglichkeiten, die den Kauf leicht machen!



ab Fr. 3480.—

komplett mit Streuwerk und Gelenkwelle
IMA-geprüft

Dechentreiter-Mistzetter

Mistzetter «Muli» Typ II

Für alle Flachland- und Bergbetriebe eignet sich vorzüglich der Mistzetter «Muli» mit einer liegenden oder zwei stehenden Streuwalzen. Er ist robust und leichtzügig. Er ist extrem niedrig, daher leichtes Laden. Auch in bergbäuerlichen Betrieben hat sich der «Muli» 100-fach bewährt. Tragkraft 2,5 t, Fassungsvermögen (mit stehenden Walzen) 3 m³. Streubreite bis 4 m, mit Feinstreuwalzen 6,5 m.

Für den grösseren landwirtschaftlichen Betrieb kommt der Dechentreiter-Mistzetter in Frage (Tragkraft 4 t). Er hat ein verwindungsfreies Rahmengestell aus verschweissten Stahlprofilen. Deshalb höchster Beanspruchung in jedem Gelände gewachsen! Leichtzügig, wendig, verschiedene Streuaggregate, gleichmässige Streuung bis 5 m. Vielseitig einsetzbar! Der Kratzboden ist vor- und rücklaufend und durchgehend mit Leisten besetzt. Wir sind jederzeit zur unverbindlichen Vorführung bereit.

Nutzen Sie unsere **Finanzierungshilfen**, sichern Sie sich den vorbildlichen **VGL-Service**. Vertrauen durch Güte und Leistung.



Vertriebsgesellschaft für Landmaschinen mbH.

8050 Zürich, Grünhaldenstrasse 6, Telefon (051) 48 58 22 und 48 00 60

COUPON

- ☐ Senden Sie mir unverbindlich Prospekte über Mistzetter.
☐ Ich wünsche eine Vorführung.

Name/Adresse:

Td 69/M 5

Mähdrescher nach Mass!



Das gibt es nur bei JF-

Ja, es ist wirklich so!

Praktisch für jeden Betrieb gibt es heute den passenden JF-Mähdrescher. Wenn man bedenkt, daß jeder Besitzer eines JF-Mähdreschers mit seinem Traktor die ganze Getreide-Ernte termingerecht und praktisch allein bewältigen kann, erstaunt es niemanden, daß in der Schweiz über 300 JF-Mähdrescher zur vollsten Zufriedenheit der Besitzer in Betrieb sind. IMA-geprüft und anerkannt.

Das Erstaunliche an allen JF-Mähdrescher-Typen ist die absolut tadellose Reinigung und die enorme Leistung sowie der niedrige Preis!!

Typ MS 70:

Schnittbreiten 1,50 m und 1,80 m mit oder ohne Korntank

Typ MS 90:

Schnittbreiten 2,10 m und 2,40 m **mit Vollhydraulik**, mit oder ohne Korntank
Leistung 2500 bis 3500 kg

Bitte verlangen Sie unsere SPEZIAL-OFFERTE und Prospekte!

MESSER

Ernst Messer AG Landmaschinen 4450 Sissach BL

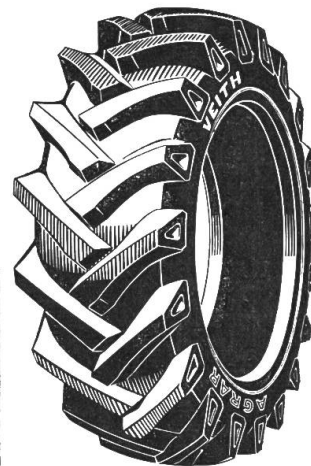
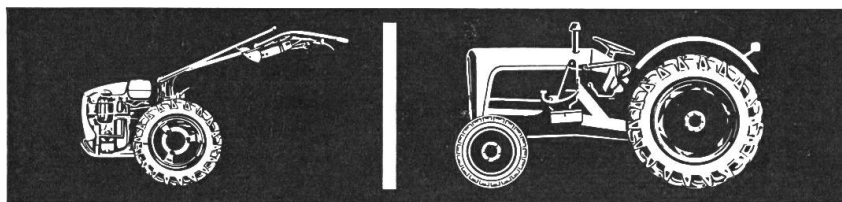
Tel. 061 / 85 23 21

VEITH

40

AGRAR

Die speziell für harten Einsatz in der Landwirtschaft entwickelten VEITH-«AGRAR»-Reifen genügen hohen Anforderungen. Fortschrittliche Betriebe montieren deshalb VEITH-Reifen.

**VEITH** — «AGRAR» — landgerechte Reifen

PNEU VEITH S.A. PAYERNE

Mit der Technik von morgen:

5 kraftvolle Traktoren bietet jetzt das breite HANOMAG-Programm von 34–85 Din/PS. Mit eleganter Form, beispielhaftem Komfort, modernen Kompaktmotoren und enormer Zugkraft. Mit oder ohne Allradantrieb. Einer ist für Ihren Betrieb dabei. Wir führen ihn gerne vor.

HANOMAG

34, 48, 58, 68, 85 Din/PS



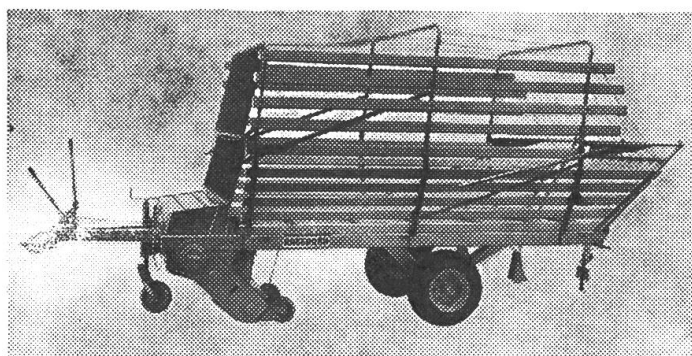
S 31

estumag**Sursee****Land- und Industriemaschinen AG**
Telefon (045) 4 31 43

HAGEDORN - Ladewagen

Baureihe '69'

für alle Betriebsgrößen und -verhältnisse. Vom kleinen, 16 m³ fassenden LK-K bis zum Grossraumwagen LD-G mit 30 m³ Ladekapazität. In Grösse, Leistung und Verwendungszweck sorgfältig abgestuft. Ebenso im Preis, damit wirtschaftlicher Nutzen und Preis im rechten Verhältnis stehen.



Typen	LT	LK-K LKK-T	LK LK-T	LM LM-T	LL LL-T	LD	LD-G	LU
Inhalt	16 m³	16 m³	20 m³	22 m³	24 m³	25 m³	30 m³	22 m³

Interessante Frühbezugsbedingungen!

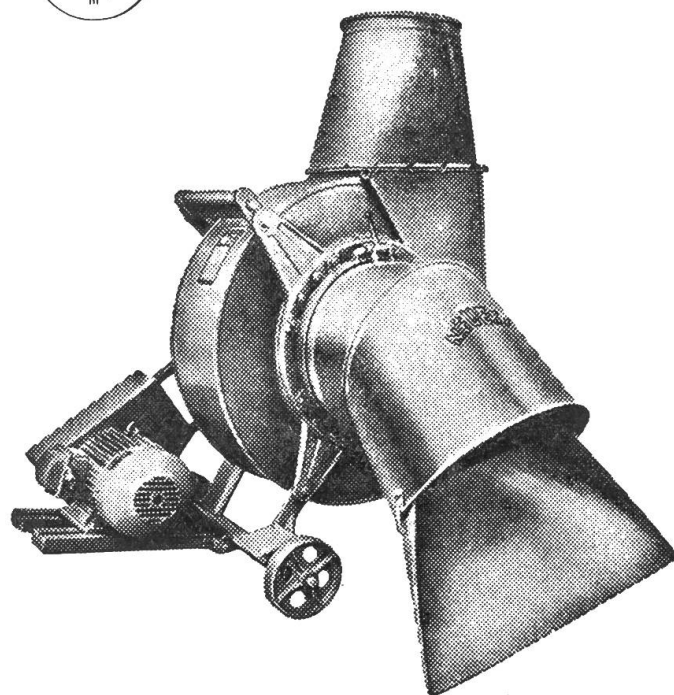
Besonders günstige Preise!



bietet ein lückenloses Programm
für eine wirtschaftliche Futterernte



Schneid- und Abladegebläse



sind infolge der universellen Einsatzmöglichkeiten wohl die rentabelsten Fördereinrichtungen für den Transport von landwirtschaftlichen Massengütern. Niedrige Anschaffungskosten, geringer Kraftbedarf und hohe Leistung sind selten in so hohem Masse in Einklang gebracht.

Ablade- gebläse	Schneid- gebläse
Type	Type
AGL	SG 1
AG 1	SG 2
AG 2	SG 3
AG 3	SG 4
AG 4	

Wer rechnet - kauft NEUERO



Verlangen Sie unverbindlich Prospekte und Preislisten vom Generalvertreter:

Maschinenfabrik
Telefon (061) 75 11 11

4112 Bättwil

Die neuen Ford Force Traktoren legen sich mit noch mehr Pferden ins Zeug:

**Ford 2000 mit 40 Pferdestärken.
Ford 3000 mit 46 Pferdestärken.
Ford 4000 mit 60 Pferdestärken.
Ford 5000 mit 75 Pferdestärken.**

Bei den neuen Ford Force Traktoren sind die Pferdestärken keine Angeberei. Jedes PS mehr bedeutet mehr Leistung bei der Arbeit. Und Mehrleistung bedeutet mehr Freizeit.

Damit ein Traktor mehr leistet, braucht es noch mehr als starke Motoren.

Darum haben alle Ford Force Traktoren eine Regelhydraulik, die mit einem einzigen Hebel gesteuert werden kann.

Alle Ford Force Traktoren haben eine unabhängige Zapfwelle.

40 Prozent aller neuen Ford Traktoren in

der Schweiz haben schon das revolutionäre Select-O-Speed Getriebe. Man kann es schalten, ohne zu halten, ohne zu kuppeln, ohne Zwischengas.

Probieren Sie einen Ford Force Traktor auf Ihrem Hof aus. Sie erleben es dann selber, was es heisst, 40, 46, 60 oder gar 75 Pferde für sich arbeiten zu lassen.

Rufen Sie den am nächsten bei Ihnen gelegenen Ford-Vertreter an.



Auskunft, Prospekte und Preisangaben durch die offiziellen Ford-Vertreter:

Affoltern am Albis ZH: P. Nicollier — **Auswil BE:** S. Flückiger — **Brütten bei Winterthur und Müllheim TG:** W. Merz, Ford-Traktorencenter — **Chur:** W. Tribolet — **Ebikon LU:** J. Studer — **Fischingen TG:** F. Obrist — **Hagenbuch ZH:** R. Staub — **Hallau SH:** J. Gasser — **Hinwil ZH:** F. Santschi — **Hüswil LU:** Bärtschi & Co. — **Ilanz GR:** A. Derungs — **Kesswil TG:** K. Rufer — **Lengnau AG:** Aug. Jetzer — **Marthalen ZH:** W. Corrodi — **Münchenbuchsee BE:** Max Thomann & Co. — **Niederwil AG:** E. Mäder — **Riedholz SO:** Protractor AG — **Ruswil LU:** V. Peter — **Sargans SG:** L. Vetter — **St. Gallen:** Landverband mit Werkstätten in Wittenbach, Balgach und Uznach — **Triesen FL:** O. Banzer — **Wädenswil ZH:** Fritz Schärer — **Freiburg:** Gremaud & Cie. — **Pruntrut:** E. Roth — **Taverne TI:** C. Quadri, Agrocentro

Rascher Service
OERLIKON ist überall



Accumulatoren-Fabrik Oerlikon



Traktoren

Wir kennen alle Typen seit über 35 Jahren und verfügen über:

- Komplettes Ersatzteillager
- Spezial-Reparaturwerkstätte
- Elektro- und Diesel-Service

Wenden Sie sich daher an die

ProtractorAG, Riedholz SO

Telefon (065) 2 29 29

Elektrische Schweissapparate

Für jeden Bedarf das Richtige

- Kupferwicklung
- Bewährtes Schweizer Qualitätsprodukt
- S.E.V.-geprüft
- 2 Jahre Garantie
- Günstige Preise / hoher Barabbatt oder Teilzahlung.
- ab Fr. 350.—.

Adolf Meier jr. 8308 Mesikon-Iltnau

Elektroapparate Tel. 052 - 44 11 83

Die Nummer 6/69 erscheint am 10. April 1969

Schluss der Inseratenannahme ist am 10. März 1969

Hofmann-Annoncen, 8163 Obersteinmaur ZH, Tel. (051) 94 19 22 - 23

«DER TRAKTOR und die Landmaschine»

Administration: Sekretariat des Schweiz. Traktorverbandes, Altenburgerstr. 25, 5200 Brugg/AG, Tel. (056) 41 20 22, Postcheck 80 - 32608 Zürich — Postadresse «Der Traktor und die Landmaschine», Postfach 210, 5200 Brugg/AG. Inseratenregie: Hofmann-Annoncen, 8163 Obersteinmaur/ZH. — Telefon (051) 94 19 22 - 23.

Erscheint jährlich 15 Mal. Abonnementspreis Fr. 12.—. Verbandsmitglieder erhalten die Zeitschrift gratis zugestellt.

Druck: Schill & Cie. AG, 6000 Luzern.

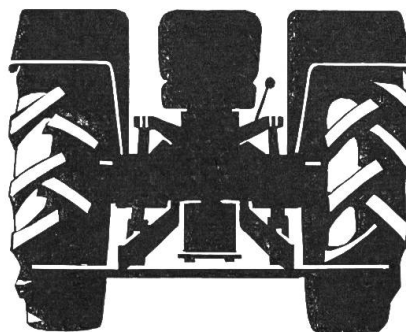
WALTERSCHEID

Mit den zahlreichen Walterscheid-Kupplungsbauarten in verschiedenen Größen lassen sich Landmaschinen jeder Art und Leistung vor Überlastung schützen. Bei der Auswahl der richtigen Kupplung hilft der Walterscheid-Beratungsdienst, der jederzeit erreichbar ist.

Generalvertretung
Ersatzteillager und Service
Paul Forrer AG Langgrütstraße 113
8047 Zürich Tel. (051) 52 52 99
Werkstätte: Karl Bürklistr. 5
8004 Zürich



Ein Wort zum Thema Occasions-Traktor



Es ist eine Tatsache, dass die seriösen Handwerker reelle Preise für Eintauschobjekte zahlen. Nur so ist es überhaupt möglich die notwendigen Instandstellungsarbeiten auszuführen um auch gute Occasionen abgeben zu können. Und nur so erhält der Landwirt für sein Geld auch den realen Gegenwert. Im Besitze eines Traktors, ob neu oder Occasion, ist ein gut funktionierender Kundendienst äusserst wichtig. Aus diesem Wissen und dieser Erkenntnis heraus war ich immer bestrebt den Handel mit Occasions-Traktoren nach den genannten Grundsätzen zu betreiben. Der bisherige gute Erfolg bewies mir die Richtigkeit dieser Praxis.

Ihre Anfrage würde uns freuen und wir erteilen Ihnen gerne Auskunft ob wir mit einer passenden Maschine dienen können.



Garage W. Mahler

Spezialwerkstätte für Traktoren
8912 Obfelden ZH, Tel. 051 99 41 91

Filialen: 3034 Murzelen BE, Tel. 031 82 09 34
1523 Granges près Marnand, Tel. 037 64 12 20



MENGELE

Das LADEWAGENTEUFELCHEN
demonstriert den
LW 20/30

Warum ein kontinuierliches
Schneidewerk?
Es ist nicht üblich...sondern besser.

Nicht alle Messer schneiden gleichzeitig

- Darum** keine Spitzenbelastung durch Fördern und Schneidedruck, wie beim Schwingsiebesystem.
- Darum** gleichmässiger, viel geringerer Kraftbedarf. Keine Schläge auf die Antriebswelle, schont Ihren Traktor.
- Darum** absolut runder Lauf, selbst bei 6 Messern und zähstem Futter und selbst das lästige Wippen und Schütteln beim Laden gibt es nicht.
- Dazu** der wirklich günstige Preis.

Ein echter MENGELE - Ladewagen, der Meistverkaufte in Europa.

ROBERT FAVRE PAYERNE

Tél. (037) 61 14 94

Jetzt auch kleines Modell: Typ **LW 16** (Tiefgangausführung)

mit Firestone **RANCHER** nützen Sie stets die volle Kraft Ihres Traktors aus

Warum? Firestone Rancher arbeitet auf trockener Asphaltstrasse wie am glitschigen Schräghang gleich zuverlässig



1. Mit den stabilisierten Stollen greift Firestone Rancher selbst auf lockerem Ackerboden oder nassem Wiesland rutschfest; auch am Schräghang.

2. Firestone Rancher ist auch auf Asphaltstrassen dauerhaft haltbar. Er läuft ruhig, und liegt dank der Stollenverbreiterung gegen die Laufflächenmitte fest und gleichmässig auf.

3. Firestone Rancher schenkt Ihnen ein volles Drittel mehr Betriebsstunden. Sein Unterbau, seine Seitenwände, sein Laufband sind massiv verstärkt. Darum ist Firestone Rancher bis zu 20% schwerer als andere Traktorpneus gleicher Dimension. Mehr Pneu zum gleichen Preis!

Kilometer um
Kilometer zuverlässig

Firestone

KRÜGER- HYDRAULIKLADER

in 6 verschiedenen Typen

Ein- und Zweiachs-Modelle

Junior-Hecklader
schon ab Fr. 3600.—



Wir sind als Generalvertreter
schon seit 10 Jahren
auf Hydrauliklader spezialisiert:

GEBR. ALBRECHT

Landmaschinen

8174 Stadel bei Niederglatt ZH

Telefon (051) 94 21 39

