

**Zeitschrift:** Der Traktor und die Landmaschine : schweizerische landtechnische Zeitschrift

**Herausgeber:** Schweizerischer Verband für Landtechnik

**Band:** 31 (1969)

**Heft:** 14

**Rubrik:** Eine Produktenschau auf andere Art : eine Beschreibung, keine Prüfberichte oder Auszüge daraus

### **Nutzungsbedingungen**

Die ETH-Bibliothek ist die Anbieterin der digitalisierten Zeitschriften auf E-Periodica. Sie besitzt keine Urheberrechte an den Zeitschriften und ist nicht verantwortlich für deren Inhalte. Die Rechte liegen in der Regel bei den Herausgebern beziehungsweise den externen Rechteinhabern. Das Veröffentlichen von Bildern in Print- und Online-Publikationen sowie auf Social Media-Kanälen oder Webseiten ist nur mit vorheriger Genehmigung der Rechteinhaber erlaubt. [Mehr erfahren](#)

### **Conditions d'utilisation**

L'ETH Library est le fournisseur des revues numérisées. Elle ne détient aucun droit d'auteur sur les revues et n'est pas responsable de leur contenu. En règle générale, les droits sont détenus par les éditeurs ou les détenteurs de droits externes. La reproduction d'images dans des publications imprimées ou en ligne ainsi que sur des canaux de médias sociaux ou des sites web n'est autorisée qu'avec l'accord préalable des détenteurs des droits. [En savoir plus](#)

### **Terms of use**

The ETH Library is the provider of the digitised journals. It does not own any copyrights to the journals and is not responsible for their content. The rights usually lie with the publishers or the external rights holders. Publishing images in print and online publications, as well as on social media channels or websites, is only permitted with the prior consent of the rights holders. [Find out more](#)

**Download PDF:** 05.02.2026

**ETH-Bibliothek Zürich, E-Periodica, <https://www.e-periodica.ch>**

# Eine Produktschau auf andere Art

(Eine Beschreibung, keine Prüfberichte oder Auszüge daraus)

## AGROLA Schmiermittel

Die Landw. Genossenschaftsverbände der Schweiz zeigten am AGROLA-Stand an der OLMA in der Halle 10 (UMA-Landmaschinenschau) bei der Tiervorführung, auch dieses Jahr wieder eine Reihe besonders interessanter Neuheiten für die Wartung und Pflege von Traktoren, Landmaschinen und Geräten usw., die für jeden Landwirt von praktischem Interesse sein dürften. Im Mittelpunkt des Standes war ein richtiges Rennauto der Formel 1, welches dieses Jahr an mehreren Grand-Prix startete, zu sehen.

Diese Boliden stellen höchste Anforderungen an Treibstoffe und Schmiermittel. Die am Stand angebotenen AGROLA-Motorenöle zählen zu den Spitzenqualitäten. Besonders das neue AGROLA-HD-Superlube wie auch das bewährte AGROLA-Universal-Traktorenöl bieten durch ihren weiten Einsatzbereich wesentliche Vorteile gegenüber den herkömmlichen Motorenölen. Mit neuen, aschefreien Dispergierzusätzen und Detergentien garantieren sie einen absoluten Schutz vor Verschleiss, Verschmutzung, Schlamm- und Korrosion.

Nebst den Schmierfetten dürften vor allem die handlichen und preiswerten Schmiergeräte interessieren. Daneben sind verschiedene Treibstoff-Fasspumpen, Oelmessgefässe, Treibstoff-Filtriertrichter und eine ganze Anzahl weiterer praktischer Zubehörartikel ausgestellt.

Einen besonderen Platz belegten die AGROLA-Maschinenpflegeprodukte, welche mit wenig Aufwand an Zeit und Geld eine gründliche Reinigung und Konservierung des kostspieligen Geräte- und Maschinenparks ermöglichen. Daneben werden die bewährten, preisgünstigen AGROLA-Autopflegemittel gezeigt, die speziell das Interesse der Autofahrer auf sich ziehen dürften.

Interessenten wenden sich an die regionalen landwirtschaftlichen Genossenschaften.

## Beck-Zapfwellen-Kompressoren

Als älteste Schweizer Firma im Bau von Zapfwellen-Kompressoren wird das Produkt einer 14-jährigen Erfahrung gezeigt. Heute kann der Beck-Kompressor als technisch vollkommen durchdacht angesehen werden. Er ist mit einem Schnellanschluss ausgerüstet und besitzt ein Sicherheitsventil, sowie einen Schutzring für den Luftaustritt.

Die Beck-Kompressoren lassen sich vielseitig verwenden, so zum raschen Pumpen sämtlicher Pneus, zum Ausblasen und Absprühen von Maschinen usw. — Trotz seiner grossen Leistung ist er sehr handlich und kann wenn nötig auch zu Feld- und Waldarbeiten mitgenommen werden.

Zudem konstruierte diese Firma auch eine kombinierbare, zum Kompressor passende Spritzpistole, welche sich nebst dem Sprühen auch zum Farbspritzen eignet.

Am Stand wurde ferner auch die Beck-Zapfwellen - Druckwasserpumpe gezeigt. Diese ist prädestiniert zum Abspritzen stark beschmutzter Maschinen und Fahrzeuge, zum Entleeren und Bewässern, sowie für die Schädlings- und Brandbekämpfung.

Interessenten wenden sich an:  
Fritz Beck, 3363 Oberönz BE.

## Gmelin-Mahl- und Mischanlagen

Die Firma bietet ein umfangreiches Programm an Geräten und Maschinen für die Kraftfutteraufbereitung an. Interessant sind insbesondere die fahrbaren Mahl- und Mischanlagen, die sich speziell für Maschinengenossenschaften und Lohnunternehmen eignen dürften. Die Anlage FD 530 L ist auf einem Hanomag LKW F 45 V 30 montiert und besteht aus der Hammermühle HM 5 mit einer Stundenleistung von 30–50 Zentnern, ausgerüstet mit Transportschnecke und Fördergebläse, selbstansaugendem Separator mit Zulaufregulierung und Fremdkörperabscheidevorrichtung mit aufklappbarer Sichtscheibe. Das Schlag-

werk ist mit gezackten, viermal wendbaren Schlägern ausgerüstet. Grossflächensiebe mit Lochdurchmessern von 2,5–8 mm erlauben die Anpassung an jedes Mahlgut. Der angebaute Schnellmischer MZ 530 fasst 2630 Liter und besitzt ein Zwangsmischsystem. Die sich in einem Mantelrohr drehende, zylindrische Mittelschnecke führt das Mahlgut ständig an den höchsten Punkt der Maschine und zerstreut es über den gesamten Mischerquerschnitt. Vier grosse Schaugläser erlauben eine ständige Ueberwachung des Mischvorganges. Die Mischfutterentnahme erfolgt oben, direkt aus dem Mischrohr, mit der als Zusatzausrüstung lieferbaren, um 270° schwenkbaren und 5,30 m langen Entnahmeschnecke. Diese Entnahmeschnecke ist getrennt an- und abschaltbar. Eine eingebaute Durchlaufwaage ermöglicht eine genaue Kontrolle der geleisteten Arbeit. Ueber die eingebaute Horizontalschnecke können Konzentrate zwangsweise zugeführt werden. Die Anlage wird durch einen Deutz-Dieselmotor mit 61 PS Leistung angetrieben und kann auf Wunsch auch auf einem starren Einachsfahrgestell geliefert werden. Gefederte Achse und Druckluftbremse sind als Zusatzausrüstung erhältlich. Ebenfalls auf einem Einachsfahrgestell montiert sind die Anlagen FE 410 mit elektrischem Antrieb und FZ 410 für Zapfwellenantrieb (Leistungsbedarf: ab 18 PS). Beide Modelle sind aus den bewährten Elementen der stationären Anlage nach dem Baukastenprinzip zusammengesetzt.

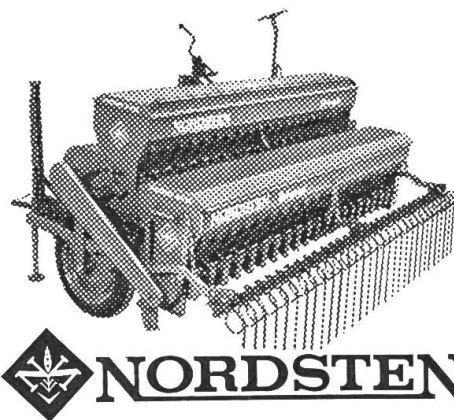
Die Firma liefert auch die mit Perkins-Dieselmotoren ausgerüsteten schwedischen Aktivmähdrescher Typ 800 und Typ 1000.

Interessenten wenden sich an:

A. C. Hartmann, Maschinen, 2501 Biel.

## Griesser-Landmaschinen

Die Nordsten-Sämaschine, die mit einer patentierten 3-fachen Automatik versehen ist, wird anhand eines grossen Modells gezeigt. Diese Sämaschine ist mit den neuesten Errungenschaften der Sätechnik ausgerüstet und stösst in ganz Europa auf grösstes Interesse. Sie wird serienmässig in Breiten von 2.00, 2.25, 2.50, 3.00, 4.00, 5.00 und 6.00 m hergestellt.



Die Samus-Körnermaismühle ist eine speziell für die Körnermaissilage konstruierte Maschine, welche sich zudem als gewöhnliche Hammermühle verwenden lässt. Da die Körnermaissilage auch bei uns vermehrt an Beachtung gewinnt, andererseits bisher aber nur sehr teure Zerkleinerungsmaschinen auf dem Markt waren, besteht bereits jetzt eine grosse Nachfrage nach diesem Markenartikel.

Aus der Elektroabteilung wird die neue Griesser-Milchkühltruhe gezeigt, welche sich ganz besonders für die schweizerischen Verhältnisse eignet.

Interessenten wenden sich an:

E. Griesser, 8450 Andelfingen.

## Hassia-Sämaschinen

Die Drillautomaten der bekannten Marke erfüllen alle Ansprüche, die an eine moderne Einmann-Sämaschine gestellt werden. Die Maschinen sind mit Arbeitsbreiten von 200, 225, 250 oder 300 cm lieferbar und weisen folgende Konstruktionsmerkmale auf: Wahlweise Nockensährad oder Präzisions-Schubrad. Bodenklappe mit 8 Einstellstufen, die gleichmässige Aussaat aller Samenarten in jeder Hanglage garantiert. Regulierbarer Schardruck mit zentralem Bedienungshebel. Vom Traktorsitz aus kontrollierbarer Kasteninhalt und Saatgutauslauf. Hydraulische Bedienung der Säscharen. Dreistufenschaltung des Sägegetriebes ohne Zahnradwechsel. Pendelanschluss, der einen zuverlässigen Bodenantrieb gewährleistet. Kurze und robuste Bauart.

Die Einzelkornsämaschine Hassia-Exacta gewährleistet die Erfüllung der wichtigsten

Anforderung, die an eine Maschine dieser Art gestellt wird, nämlich die gleichmässige Ablage des Saatgutes. Mit dem sehr grossen Sortiment an Zellenrädern für die verschiedenen Samenarten können alle Probleme der Einzelkornablage gelöst werden. Die präzise Saat, zusammen mit bestem Saatgut und entsprechender Saatbeetvorbereitung, fördern einen gleichmässigen Pflanzenbestand, der die nachfolgenden Pflege- und Erntearbeiten erleichtert und den Einsatz von Maschinen für diese Arbeiten ermöglicht.

Interessenten wenden sich an die regionalen landwirtschaftl. Genossenschaftsverbände.

### **Jost-Seilwinden**

Die neu-konstruierten Jost-Traktorenseilwinden sind an alle Traktorentypen ohne Montagekosten anbaubar (Hydraulik). Die Zugkraft beträgt 2,5 Tonnen. Es sind jeweils 2 Seilgeschwindigkeiten wählbar.

Interessenten wenden sich an:  
Robert Jost & Co., 3550 Langnau i. E.

### **Rinka WBS — Weinberg- Mist- und Müllstreuer**

Dass der sogenannte Müll (aufbereiteter Kehrriecht) insbesondere für Weinberge ein ganz hervorragender Humusbildner ist, welcher zudem die Erosion hemmt, ist den fortschrittlichen Weinbauern bekannt. Das Problem bestand bisher darin, den Müll gleichmässig in den Reihen zu streuen ohne Beschädigung und Verschmutzung der Reben.

Eine neue Maschine übernimmt nun diese Arbeit. Die Rinka-WBS ist speziell für das Streuen von Müll, Kompost, Mist und dergleichen in den Reben konstruiert. Das geringe Eigengewicht von nur ca. 450 kg bei einem Fassungsvermögen von 1,5 m<sup>3</sup> und einer max. Breite von 1,12 m ermöglicht den Einsatz der Maschine auch in steilen Weinbergen. Als Zugmaschine kommen Allrad- oder Raupentraktoren in Frage.

Damit das Fahrzeug auch für andere Transporte (Abfuhr von Rebholz, Wimmets usw.) eingesetzt werden kann, lässt sich

das Streuwerk durch einen Steckladen ersetzen, so dass aus der Streumaschine in wenigen Minuten ein Schmalspuranhänger entsteht.

Zu bemerken ist noch, dass sich diese Maschine ganz besonders auch für kollektiven Einsatz eignet.

Interessenten wenden sich an:  
E. T. Sonderegger AG, 9322 Egnach.

### **Romag-Landmaschinen**

Neben dem bekannt Skjold-Universaldüngerstreuer, der mit einem Streuteller ausgerüstet, für alle Kunstdüngersorten geeignet ist, bringt die Firma nun eine interessante Neuentwicklung auf den Markt. Bei diesem, mit zwei Streutellern arbeitenden Düngerstreuer, wurden die Nachteile die den bisherigen Konstruktionen anhafteten weitgehendst eliminiert. Durch eine Vorrichtung zur Aenderung des Fallpunktes des Düngers auf die Streuteller und eine solche für die Feineinstellung der speziell geformten Streuflügel, kann das Streubild für jede gewünschte Düngersorte optimal eingestellt werden. Das Öffnen und Schliessen kann, getrennt für jeden Trichter, vom Traktorsitz aus besorgt werden. Das Getriebe dieser Maschine läuft im Ölbad und garantiert dank speziell geschliffenen und gehärteten Zahnrädern, einen lautlosen und langjährigen Betrieb.

Im Verkaufsprogramm der Firma sind auch die Waibel-Miststreuer vertreten. Die Modellauswahl reicht vom Aufbaustreuer mit Aufbaumotor, Zapfwellen- oder Kettenantrieb über den Bergmiststreuer bis zum grossen Miststreuer mit 4 t Tragkraft. Die Streumenge kann stufenlos, auch während der Fahrt, vom Fahrersitz aus reguliert werden. Die Schubwand wird automatisch abgestellt und kann mit einem Hebel zurückgestellt werden.

Für die automatische Stallentmistung sind die Suevia-Stallentmistungsanlagen lieferbar. Erwähnenswert sind hier vor allem der rinnenlose Steilförderer, der Schwenksteinförderer sowie die Waagrechtförderer für tieferliegende Miststöcke. Die Anlagen zeichnen sich besonders durch ihre ständige Arbeitsbereitschaft auch bei grosser Hitze u. bei Frost aus. Für die Schwemmentmistung

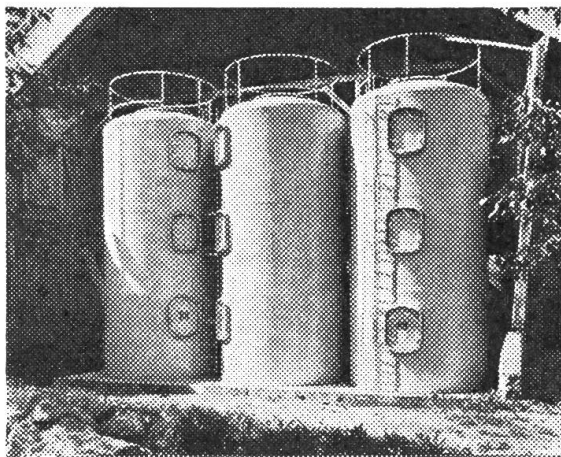
sind Gitterroste sowie Schwemmrinnenschieber der gleichen Marke erhältlich. Aber auch Anbindevorrichtungen in verschiedenen Ausführungen sind von dieser Firma lieferbar.

Interessenten wenden sich an:  
ROMAG-Landtechnik, 3186 Düringen.

## Siga-Silos und Futterkrippen

Die Gadola AG baut ihre qualitativ hochstehenden Siga-Silos aus drei verschiedenen Rohstoffen, so dass alle Ansprüche befriedigt werden können.

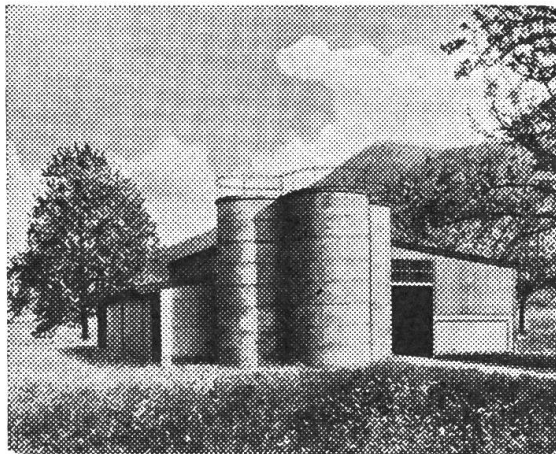
Betonsilos sind lieferbar in Durchmessern zu 3.00, 3.50, 4.00 und 5.00 m, wobei die Nutzhöhe 4-15 m betragen kann, was einem Inhalt von bis zu 300 m<sup>3</sup> pro Behälter entspricht. Bei diesen Silos haben die Wände eine Spezialstahlarмирование und der Beton wird beim Einbringen vibriert. Als erster schweizerischer Betonsilo hat er Tauchdeckel und Entnahmetüren aus Kunststoff.



Betonsilos weisen nach wie vor die besten Eigenschaften auf in bezug auf grosse Temperaturdifferenzen. Dank der säurefesten Dauerschutzbeschichtung auf Epoxdharzbasis wird grösste Haltbarkeit und Sicherheit des Siga-Betonsilos erreicht. Uebrigens baut die Firma Betonsilos seit 1941; verfügt also über langjährige Erfahrung.

Kunststoffsilos werden gebaut in Durchmessern zu 2.50, 2.92 und 3.50 m, bei Nutzhöhen von 4-10 m. Sie haben also einen Inhalt von bis zu 98,5 m<sup>3</sup> pro Behälter. Die

Ausführung ist aus glasfaserarmiertem Polyester, welcher im Schleuderverfahren hergestellt wird. Die Siga-Kunststoffsilos haben exklusiv nach aussen aufgehende Entnahmetüren. Siga-Kunststoffsilobau seit 1964.



Holzsilos in Durchmessern von 2.50 bis 5.00 m werden in Höhen von bis zu 10 m erstellt. Es handelt sich um ein bewährtes Schweizer Fabrikat, bei welchem das Holz bad- oder druckimprägniert wird, wodurch eine längere Lebensdauer erreicht wird.

Dank der grossen Auswahl an Silos wird eine individuelle Beratung zugesichert.

Futterkrippen werden im Beton- oder Elementbau hergestellt. Die Länge der Normelemente beträgt 4,40 m. In der Krippensohle ist eine säurefeste Mosaik eingelassen. Die Masse und Profile sind von den zuständigen Stellen anerkannt. Auf Wunsch Fertigmontage oder Lieferung ab Werk.

Interessenten wenden sich an:  
Gadola AG, 8618 Oetwil am See.

## Schmotzer-Rübenvollernter

In der Nr. 12/69 hat sich ein Fehler in dem Sinne eingeschlichen, dass die Bezugsquelle falsch angeführt war. Wir bitten unsere Leser folgende Bezugsquellen vorzumerken:

Welsche Schweiz und Kt. Bern: Freymond & Cie., 1401 Yverdon VD  
Uebrig Schweiz: G. Fried, 5322 Koblenz AG.



## Mitteilung

Die Firmen:

**Willi Mahler, Importeur der KRAMER-Traktoren, 8912 Obfelden ZH**  
und

**Paul Henriod, GmbH., Importeur der OURAL-Traktoren, 1040 Echallens**  
und **1531 Mènières**

bringen hiermit zur Kenntnis, dass sie den Verkauf und Service der  
Traktorenmarken

### OURAL und KRAMER

für die **gesamte Schweiz koordiniert** haben. Das vollständige Programm  
dieser beiden Marken gestattet uns, Ihren Wünschen in bezug auf Ausrüstung  
– PS.Leistung – und Preis – voll gerecht zu werden.

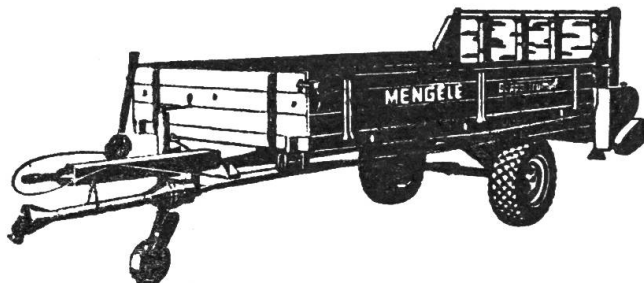
Für den weiteren Ausbau unseres Service-Netzes sind noch einige  
**Gebietsvertretungen zu vergeben.**

**Verlangen Sie bitte unsere unverbindlichen Dokumentationen!**

● **Nach Regen Hanggelände nicht zu früh befahren!**



### BENÖTIGEN SIE EINE Mistzettmaschine?



**ROBERT FAVRE PAYERNE**

Telefon (037) 61 14 94

Dann verlangen Sie Material,  
das sich bewährt hat. Nur die  
Beste ist gut genug. Wählen Sie  
deshalb eine MENGELE!

Die meistgekaufte Europas und  
der Schweiz.

Sie wird Ihnen höchste Befriedi-  
gung geben.

Jetzt **2 neue Modelle:**

**Typ E (Export)**, noch billiger.

**Typ ES 20 G**, Tiefgangausfüh-  
rung, für Bergbauern.

Mehr als 20 Modelle und Aus-  
führungen stehen zur Verfügung  
(auch mit Triebachse und Zwei-  
achser), was jedem Anspruch  
gerecht wird, und weiter der  
neue **Typ 21 K kombiniert** als  
Ladewagen mit Pick-up vorne.

Verlangen Sie unverbindlich  
Prospekte und Preislisten, auch  
über **Mistladekrane**, stationär u.  
fahrbar (Seilzug u. hydraulisch).