

Zeitschrift: Der Traktor und die Landmaschine : schweizerische landtechnische Zeitschrift
Herausgeber: Schweizerischer Verband für Landtechnik
Band: 31 (1969)
Heft: 14

Rubrik: Aus der Industrie

Nutzungsbedingungen

Die ETH-Bibliothek ist die Anbieterin der digitalisierten Zeitschriften auf E-Periodica. Sie besitzt keine Urheberrechte an den Zeitschriften und ist nicht verantwortlich für deren Inhalte. Die Rechte liegen in der Regel bei den Herausgebern beziehungsweise den externen Rechteinhabern. Das Veröffentlichen von Bildern in Print- und Online-Publikationen sowie auf Social Media-Kanälen oder Webseiten ist nur mit vorheriger Genehmigung der Rechteinhaber erlaubt. [Mehr erfahren](#)

Conditions d'utilisation

L'ETH Library est le fournisseur des revues numérisées. Elle ne détient aucun droit d'auteur sur les revues et n'est pas responsable de leur contenu. En règle générale, les droits sont détenus par les éditeurs ou les détenteurs de droits externes. La reproduction d'images dans des publications imprimées ou en ligne ainsi que sur des canaux de médias sociaux ou des sites web n'est autorisée qu'avec l'accord préalable des détenteurs des droits. [En savoir plus](#)

Terms of use

The ETH Library is the provider of the digitised journals. It does not own any copyrights to the journals and is not responsible for their content. The rights usually lie with the publishers or the external rights holders. Publishing images in print and online publications, as well as on social media channels or websites, is only permitted with the prior consent of the rights holders. [Find out more](#)

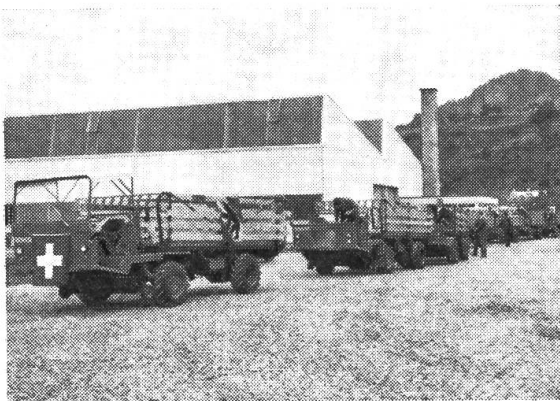
Download PDF: 05.02.2026

ETH-Bibliothek Zürich, E-Periodica, <https://www.e-periodica.ch>

Aus der Industrie

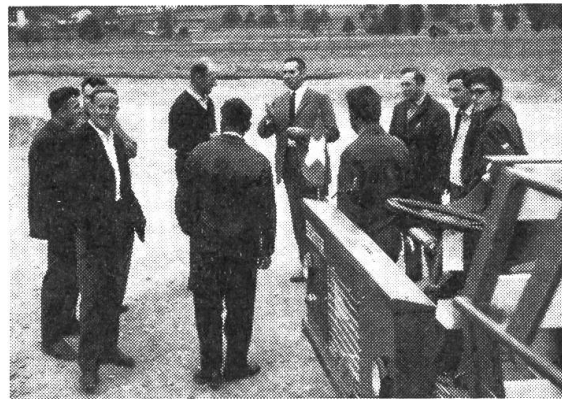
555 selbstfahrende Ladewagen eines einzigen Typs in 1 1/2 Jahren

Die Firma Schilter hat dieses Ereignis auf besondere Art gefeiert. Vor ca. 1 Jahr ist der erste selbstfahrende Ladewagen vom Typ Schilter LW 2 ins Emmental geliefert worden. Dieser Tage konnte die Firma zehn Emmentaler-Bauern einladen, ihren eigenen Ladewagen abzuholen. Alle wohnen im Umkreis weniger Kilometer vom Hofe des ersten Kunden entfernt.



Das neue Montagewerk der Maschinenfabrik Schilter in Stans.

Die Firma Schilter hatte jahrelang versucht, mit verschiedenen Typen das Laden von Gras, Silo und Heu im Hang zu mechanisieren. Anlässlich der OLMA 1967 stellte sie das Resultat ihrer Bemühungen in einem Modell den Messebesuchern vor. Der Lösungsvorschlag fand begeisterte Aufnahme bei der Bauernschaft. Heute ist die Innerschweizerfirma zum bedeutendsten Hersteller von Selbstfahrladewagen geworden. 6–7 Stück verlassen zur Zeit täglich die Montagebahn des neuen speziell dafür gebauten Werkes.



Schlüsselübergabe und letzte Instruktion vor der Heimfahrt der zehn Landwirte aus dem Emmental.



Bei Nebel sehen aber auch gesehen werden
Daher mit Abblendlichtern (nicht Standlichtern) fahren!

Qualitätsverbesserung Ihrer nächsten Heuernte — natürlich durch eine der vielfach bewährten

WOODS Heu- belüftungsanlagen

Wir liefern alle Systeme für jede Betriebsgrösse

**NEU: gas-, elektrisch-
oder ölbeheizte
Warmluftanlagen**



WOODS AG 8026 ZÜRICH

Ankerstrasse 53, Tel. 051 - 54 13 44
Ausser Geschäftszeit:

A. Baumeler, 4153 Reinach BL, Tel. 061 - 76 63 26

Ich bitte um kostenlose Beratung

Name:

Hof:

Ort:

HB/TR