

**Zeitschrift:** Der Traktor und die Landmaschine : schweizerische landtechnische Zeitschrift

**Herausgeber:** Schweizerischer Verband für Landtechnik

**Band:** 31 (1969)

**Heft:** 12

**Rubrik:** Aus der Industrie

### **Nutzungsbedingungen**

Die ETH-Bibliothek ist die Anbieterin der digitalisierten Zeitschriften auf E-Periodica. Sie besitzt keine Urheberrechte an den Zeitschriften und ist nicht verantwortlich für deren Inhalte. Die Rechte liegen in der Regel bei den Herausgebern beziehungsweise den externen Rechteinhabern. Das Veröffentlichen von Bildern in Print- und Online-Publikationen sowie auf Social Media-Kanälen oder Webseiten ist nur mit vorheriger Genehmigung der Rechteinhaber erlaubt. [Mehr erfahren](#)

### **Conditions d'utilisation**

L'ETH Library est le fournisseur des revues numérisées. Elle ne détient aucun droit d'auteur sur les revues et n'est pas responsable de leur contenu. En règle générale, les droits sont détenus par les éditeurs ou les détenteurs de droits externes. La reproduction d'images dans des publications imprimées ou en ligne ainsi que sur des canaux de médias sociaux ou des sites web n'est autorisée qu'avec l'accord préalable des détenteurs des droits. [En savoir plus](#)

### **Terms of use**

The ETH Library is the provider of the digitised journals. It does not own any copyrights to the journals and is not responsible for their content. The rights usually lie with the publishers or the external rights holders. Publishing images in print and online publications, as well as on social media channels or websites, is only permitted with the prior consent of the rights holders. [Find out more](#)

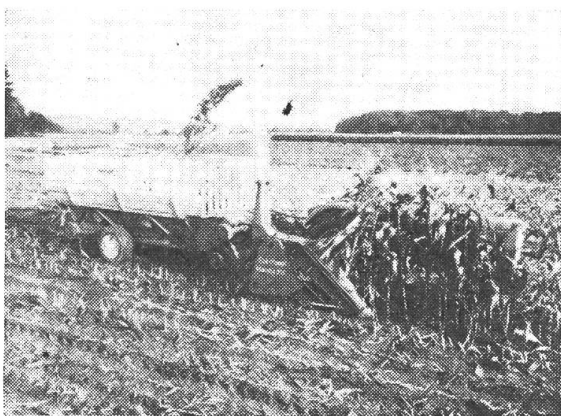
**Download PDF:** 15.01.2026

**ETH-Bibliothek Zürich, E-Periodica, <https://www.e-periodica.ch>**

## Aus der Industrie

### Anbau-Exakt-Feldhäcksler Eberhardt-MAISFIX 530

der Pionier einer neuen Erntemethode. Preiswerter Maishäcksler für Häckselwagen, von 6 mm oder 12 mm Schnittlänge (je nach eingesetzter Messerzahl). Anbau an der Schlepperhydraulik, arbeitet seitlich neben dem Schlepper, dadurch kurzer, wendiger Zug, immer einsatzbereit, kein umständliches Umhängen von Arbeits- in Transportstellung, Schlepper und angebautes Gerät nicht über 2,50 m breit.



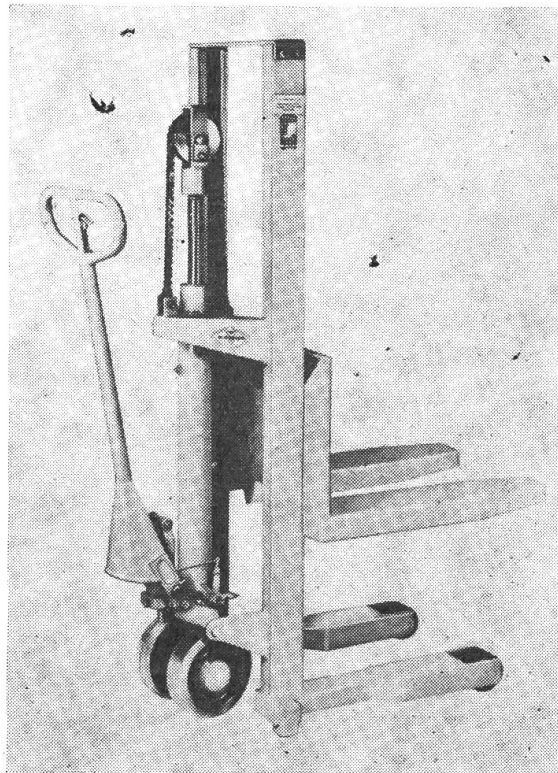
Förderleistung bis 25 t/h,  
Arbeitsgeschwindigkeit 6–8 km/h,  
Leistungsbedarf ab 25 PS,  
Mindest-Reihenabstand 40 cm.

Besonders vorteilhaft für den Maisanbau: Der **Eberhardt-MAISFIX** erfasst auch noch bei 40 cm Reihenweite sicher die erste Maisreihe, deshalb sind bei der Ernte mit dem Maisfix keine grossen Reihenabstände notwendig. Die Pflanzen können also auf den für das Wachstum günstigsten Standort verteilt werden; d. h. die Reihenabstände werden verringert, die Saatabstände innerhalb der Reihe erweitert. Die Pflanzen beschatten dadurch den Boden frühzeitig und durchwurzeln ihn gleichmässig.

### Neues Hydraulikgerät erleichtert Hebearbeiten

Das Heben schwerer Gegenstände ist ohne geeignete Hilfsmittel eine anstrengende und zeitraubende Arbeit. Im Zeichen des heutigen Personalmangels lässt es sich zudem kaum noch vertreten, wenn mehrere

Leute mit Arbeiten beschäftigt werden, die genau so gut ein einzelner Mann erledigen könnte. Diese Ueberlegungen führten zur Entwicklung eines neuen Hydraulikgerätes, mit dessen Hilfe sich Gewichte bis zu 500 kg mühelos heben und senken lassen. Das Gerät ist fahrbar und leichtgängig wie ein Paletthubwagen, die Bedienung ist einfach. Hieraus ergeben sich vielfältige Anwendungsmöglichkeiten im Betrieb, im Lager, bei der Warenannahme oder beim Versand. Schwere Werkzeuge, Formen und Lehren lassen sich nunmehr schnell und ohne Kraftaufwand auswechseln und auf jede gewünschte Arbeitshöhe bringen. Im Magazin erleichtert der Hydraulikheber die Unterbringung schwerer Teile im Lagergestell. Weitere Dienste leistet das neue Gerät beim Güterumschlag am Lastwagen, am Anhänger oder Eisenbahnwagen.



Neuer Hydraulik-Gabelheber für Handbedienung. Die kompakte Bauweise verleiht dem Gerät grosse Beweglichkeit. (FTA-Fahrzugtechnik AG, Aarau)

### Neue VREDESTEIN-Vorderreifen für die Landwirtschaft

In der Landwirtschaft besteht die Tendenz immer stärkere und somit schwerere Traktoren zu gebrauchen. Im Augenblick geht die Leistung eines modernen Traktors be-

reits auf die 80 PS, in Einzelfällen sogar noch höher, 102 PS kommt schon vor.

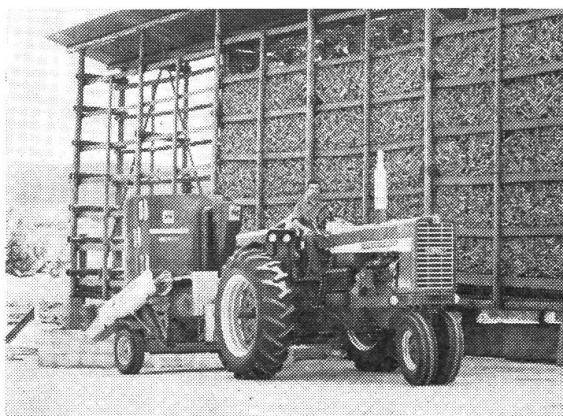
Im Zusammenhang damit brachte Vredestein in Enschede (Holland) im vorigen Jahr Hinterreifen für Traktoren in den Grössen 14 x 30 und 15 x 30 vom Typ Nylabour heraus, die auf jene Entwicklung abgestimmt waren.

Die Fabrik hat inzwischen bekannt gegeben, dass sie auch die Vorderreifen vom Typ Multiring dieser Entwicklung angepasst hat. Sie ergänzte die Serie dieses Typus mit der Grösse 900 x 16.

Vredestein, die, als Produzent von Reifen zu landwirtschaftlichen Zwecken, auch durch ihre Zusammenarbeit mit dem Institut für Landwirtschaftsrationalisation in Wageningen einen der wichtigsten Plätze auf dem europäischen Markt einnimmt, glaubt, dass auch dieser neue Reifen wieder von ihrem Fortschrittsgeist zeugt.

### Der grösste «International»-Traktor in der Schweiz

Der Trend nach immer grösseren Traktoren ist auch bei uns in der Schweiz in zunehmendem Masse festzustellen. Da der Traktor als Mittelpunkt der Mechanisierung eines landwirtschaftlichen Betriebes immer leistungsfähigere Maschinen antreiben muss, werden auch entsprechend stärkere Motoren verlangt.



Der Traktor «International 856», 120 PS, mit der gezogenen fahrbaren Hochleistungs-Mahl-Mischanlage.

Aus dem reichhaltigen Programm der International Harvester Company, (es umfasst Radtraktoren von 7–172 PS), wurde ein 120 PS-Traktor in die Schweiz importiert. Es handelt sich dabei um das Modell «International 856». Dieser Traktor stammt

aus der amerikanischen Produktion der IHC und wird auf dem Betriebe der Herren Gebr. Widmer, Rickenbach b. Winterthur eingesetzt und zwar vor allem mit einer zweireihigen Maiserntemaschine oder einer fahrbaren Hochleistungs-Mahl-Mischanlage.

#### Technische Daten:

Motor: IH 6-Zylinder-Diesel, wassergekühlt, Leistung 120 PS.

Getriebe: 8 Vorwärts- und 4 Rückwärtsgänge, auf Wunsch 16 Vorwärts- und 8 Rückwärtsgänge, mit hydraulischem Drehmomentwandler.

Uebrige Ausrüstung: Zapfwelle 540 und 1000 U/min, hydraulisch schaltbar, hydraulische Bremsen, halbautomatische Differenzialsperre, hydraulisch schaltbar, Regelhydraulik mit Dreipunkt-Aufhängung Kat. 2 und 3.

#### Masse und Gewichte:

Länge	4,20 m
Breite	2,50 m
Höhe	2,65 m
Gewicht	3,900 kg

Bereifung: 14.38 oder 15.34.

Eine ähnliche Maschine, das Modell 756, mit einer Leistung von 96 PS ist bereits in grösseren Stückzahlen in Europa importiert worden, wobei Frankreich der Hauptabnehmer ist.

## Maisableger



Mit dem KEMAIIS-Ableger als Zusatz zum Traktorenbalken wird Grünmais in geordnete Mahden abgelegt. Das Mähgut nimmt der nachfolgende Ladewagen bzw. Feldhäcksler störungsfrei auf. (Ges. geschützt) vom IMA geprüft.

**Jos. Keller-Fritschi, 5304 Endingen**

Maschinen + Geräte

Tel. 056 - 52 11 60