

Zeitschrift: Der Traktor und die Landmaschine : schweizerische landtechnische Zeitschrift
Herausgeber: Schweizerischer Verband für Landtechnik
Band: 31 (1969)
Heft: 9

Inhaltsverzeichnis

Nutzungsbedingungen

Die ETH-Bibliothek ist die Anbieterin der digitalisierten Zeitschriften auf E-Periodica. Sie besitzt keine Urheberrechte an den Zeitschriften und ist nicht verantwortlich für deren Inhalte. Die Rechte liegen in der Regel bei den Herausgebern beziehungsweise den externen Rechteinhabern. Das Veröffentlichen von Bildern in Print- und Online-Publikationen sowie auf Social Media-Kanälen oder Webseiten ist nur mit vorheriger Genehmigung der Rechteinhaber erlaubt. [Mehr erfahren](#)

Conditions d'utilisation

L'ETH Library est le fournisseur des revues numérisées. Elle ne détient aucun droit d'auteur sur les revues et n'est pas responsable de leur contenu. En règle générale, les droits sont détenus par les éditeurs ou les détenteurs de droits externes. La reproduction d'images dans des publications imprimées ou en ligne ainsi que sur des canaux de médias sociaux ou des sites web n'est autorisée qu'avec l'accord préalable des détenteurs des droits. [En savoir plus](#)

Terms of use

The ETH Library is the provider of the digitised journals. It does not own any copyrights to the journals and is not responsible for their content. The rights usually lie with the publishers or the external rights holders. Publishing images in print and online publications, as well as on social media channels or websites, is only permitted with the prior consent of the rights holders. [Find out more](#)

Download PDF: 13.01.2026

ETH-Bibliothek Zürich, E-Periodica, <https://www.e-periodica.ch>

DER TRAKTOR

und die Landmaschine

Offizielle Zeitschrift des Schweizerischen Traktorverbandes
Schweizerische Zeitschrift für das Landmaschinenwesen

Redaktion: R. Piller, Brugg

(Weitere Angaben siehe Seite 657)

Inhalt

Bericht über die Besichtigung des 40. Salon International de la Machine agricole in Paris vom 5. bis 9. März 1969	665
Auf der Smithfield-Show London 1968 notiert (2. Teil)	669
Neuerungen im Landmaschinenwesen	673
Der 100. Kurs am Zentrum in Riniken	675
Neuer Chef der Unterabteilung Strassen- verkehr der Polizeiabteilung	677
Verfügung des Eidgenössischen Finanz- und Zolldepartementes	679
Kurszentrum Riniken	682
Eine Produktenschau auf andere Art	683
Aus der Industrie	688
Gedankensplitter	689
Sie fragen — wir antworten	690
Aus den Sektionen	691
Die Seite der Neuerungen	694
42. Tätigkeitsbericht des Schweiz. Traktor- verbandes	695

Inserenten

Aebi & Co. AG., Burgdorf	649
Agrola, Winterthur	653
Albrecht Gebr., Stadel	662
Althaus + Co. AG., Ersigen	705
Baas GmbH., Lachen	706
Benetti AG., Zürich	693
Bläsi E., Härkingen	676
Blatter-Stettler A., Murten	704
Bucher + Cie. AG., Langenthal	U.S. 2
Continental-Gummiwaren, Zürich	664
Estumag, Sursee	693
Favre Robert, Payerne	676/710

Früh Jakob, Münchwilen	654
Griesser E., Andelfingen	660/690
Grunder R. + Cie. S.A., Henniez	707
Hämmerli H. + Cie., Nyon	708
Hartmann Maschinen & Service AG., Biel	703
Hürlimann Hans, Wil	651
Iselin, Zürich	688
Kauf + Verkauf	711
Koller H. R. + Cie., Winterthur	U.S. 4
Kunz + Co., Burgdorf	655/661
Landmaschinenbedarf, Dietikon	659
Lehner O., Zürich	654
Matzinger AG., Dübendorf	694
Menzi Harry, Baltenswil	678
Merk AG., Dietikon	658
Messer Ernst, Sissach	650/677/712
Müller A., Bättwil	704
Ott Gebr. AG., Worb	708
Pneu-Stössel + Co., Zürich	703
Pneu Veith S.A., Payerne	657
Rapid Maschinen und Fahrzeuge AG., Dietikon	U.S. 1/672/680/681
Saxer T. AG., Hegnau	656
Schaller J., Richenthal	654
Schärer Otto, Obersteinmaur	652
Schilter & Co., Stans	709
Schwarz Kurt, Villigen	674
Schweiz. Traktorverband, Zürich	659
Service Company AG., Dübendorf	668
Turco-Produkte AG., Eschenbach	663
UMA, Brugg	U.S. 3
Verband landw. Genossenschaften des Kantons Freiburg	702
Viktor-Erzeugnisse AG., Amriswil	652
Waadt-Unfall	657
Walker Fritz, Heerbrugg	654
Zaugg Gebr. AG., Eggiwil	675
Zbinden Jos., Posieux	652



Motorenoele — Schmierfette

Preisgünstige Lieferung franco durch

TURCO-PRODUKTE AG
6274 ESCHENBACH LU

Telefon (041) 89 14 41

Schützen Sie sich vor
Fehlentscheidungen!
Nur der echte Farmer-Reifen trägt die
Stempel «Farmer» und «Continental»



Zugkraftsorgen auf weichem Untergrund?

Ersparen Sie sich diese Sorgen! Rüsten Sie Ihre landwirtschaftlichen Fahrzeuge einfach mit Continental Farmer-Reifen aus.



Für Ihren Traktor:

Den echten

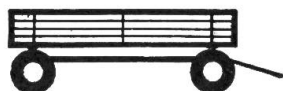
CONTINENTAL AS-FARMER

Kräftige Stollen stützen sich fest am Boden ab und verringern den gefürchteten Schlupf.

Wichtig für Sie:

Continental AS-Farmer verbinden enorme Zugkraftübertragung mit außergewöhnlicher Robustheit und langer Lebensdauer.

Für Ihren Ackerwagen:



CONTINENTAL AW-FARMER

Diese Reifen hinterlassen – besonders bei Verwendung von Übergrößen – auch auf weichsten Böden eine flache Spur. Darum sind sie so leichtzünftig.

Wichtig für Sie:

Continental AW-Farmer sind nicht nur robust, sondern rollen auch leicht; sie gehören zum modernen Ackerwagen.

Bestehen auch Sie ausdrücklich
auf den **echten** AS- und AW-Farmer-Reifen.

Es gibt nämlich nur einen **echten** Farmer-Reifen, den von



Continental