

Zeitschrift: Der Traktor und die Landmaschine : schweizerische landtechnische Zeitschrift
Herausgeber: Schweizerischer Verband für Landtechnik
Band: 31 (1969)
Heft: 6

Werbung

Nutzungsbedingungen

Die ETH-Bibliothek ist die Anbieterin der digitalisierten Zeitschriften auf E-Periodica. Sie besitzt keine Urheberrechte an den Zeitschriften und ist nicht verantwortlich für deren Inhalte. Die Rechte liegen in der Regel bei den Herausgebern beziehungsweise den externen Rechteinhabern. Das Veröffentlichen von Bildern in Print- und Online-Publikationen sowie auf Social Media-Kanälen oder Webseiten ist nur mit vorheriger Genehmigung der Rechteinhaber erlaubt. [Mehr erfahren](#)

Conditions d'utilisation

L'ETH Library est le fournisseur des revues numérisées. Elle ne détient aucun droit d'auteur sur les revues et n'est pas responsable de leur contenu. En règle générale, les droits sont détenus par les éditeurs ou les détenteurs de droits externes. La reproduction d'images dans des publications imprimées ou en ligne ainsi que sur des canaux de médias sociaux ou des sites web n'est autorisée qu'avec l'accord préalable des détenteurs des droits. [En savoir plus](#)

Terms of use

The ETH Library is the provider of the digitised journals. It does not own any copyrights to the journals and is not responsible for their content. The rights usually lie with the publishers or the external rights holders. Publishing images in print and online publications, as well as on social media channels or websites, is only permitted with the prior consent of the rights holders. [Find out more](#)

Download PDF: 23.02.2026

ETH-Bibliothek Zürich, E-Periodica, <https://www.e-periodica.ch>

KRÜGER- HYDRAULIKLADER «JUNIOR»

**Eine sensationelle
Maschine zu einem
sensationellen Preis.**

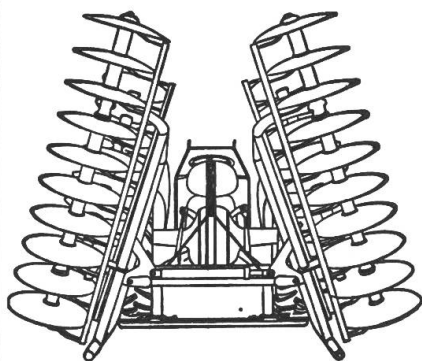


Grosse Leistung beim Laden von Mist, Humus, Erde, Rüben usw.
Schon ab Fr. 3600.- liefern wir Ihnen diesen interessanten hydraulischen Hecklader.
Für ganz hohe Ansprüche und Erdarbeiten nach wie vor den seit Jahren bewährten
Krüger-Hydrauliklader «M».

Verlangen Sie unverbindliche Offerte oder Vorführung bei der Generalvertretung
für die Schweiz und Liechtenstein.

Gebr. ALBRECHT, 8174 Stadel ZH Telefon (051) 94 21 39

Neu!



SCHEIBENEGGEN

(Scheiben-Durchmesser 51 cm)

32 und 40 Scheiben,
Arbeitsbreite 3,20 bzw. 4,00 m:
hydraulisch aufklappbar.

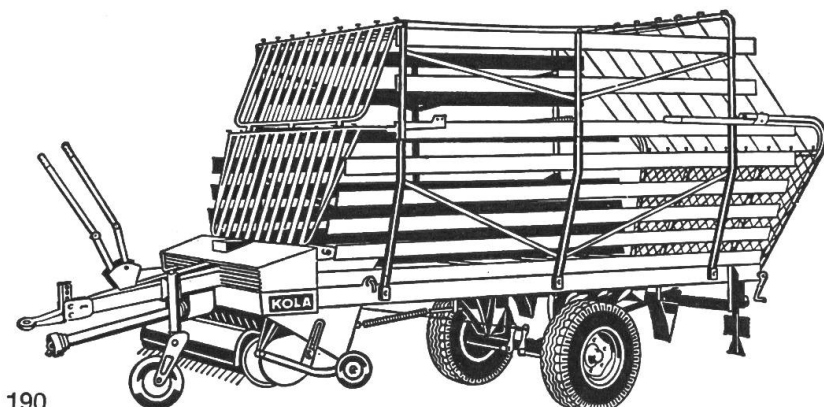
24 Scheiben,
Arbeitsbreite 2,30 m: Standardausführung.

Preis sehr günstig.

ROBERT FAVRE PAYERNE

Telefon (037) 61 14 94

KÖLA



KÖLA LADEWAGEN AUS DER REIHE 69

EAS 18	16 cbm
EAS 24	22 cbm
EAS 32	28 cbm

Einer von 7 neuen Ladewagen-Typen. Ein vollkommen neues Programm im Baukasten-System. Mit superbreiter Pick-up, Schneideeinrichtung mit 3 bis 9 Messern. Heckbedienung für Kratzboden, umlegbarer Rohrbügel-Aufbau für Trockenfutter. Schrägverzahnte Antriebsräder für das Ladegerät. Ihre KÖLA-Vertriebsstelle informiert Sie gern.

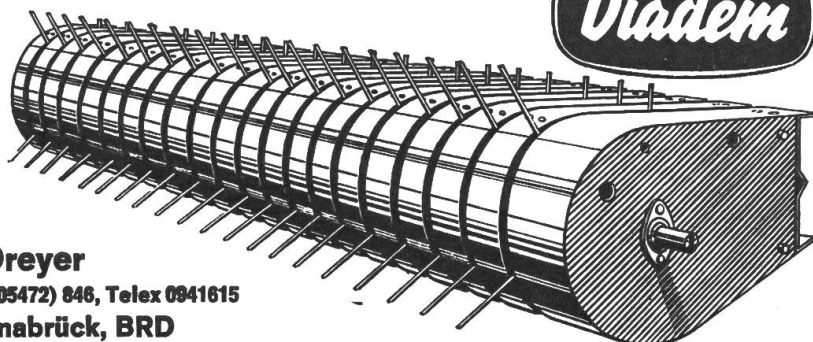
Generalimporteur

estumag

Land- und Industriemaschinen AG
6210 Sursee
Telefon (045) 4 31 43

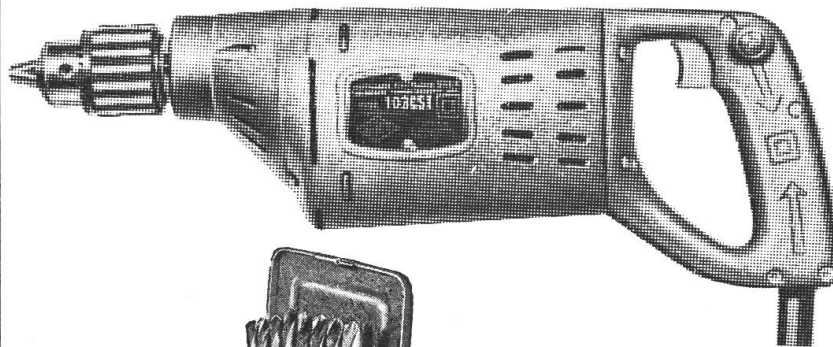
Aufsammeltrommel

eines der wichtigsten
Organe des Lade-
wagens, zigtausend-
fach bewährt bei allen
Systemen.
Wartungsfreie
Kugellager.



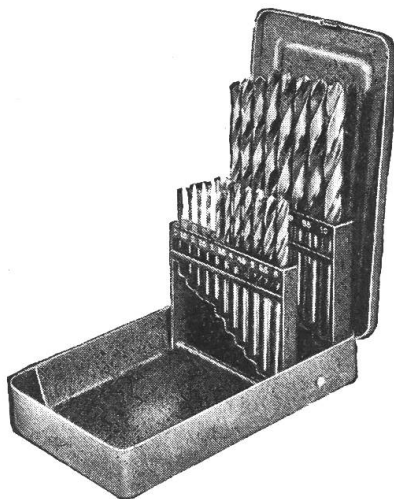
Heinrich Wilhelm Dreyer

Landmaschinenfabrik – Tel. (05472) 846, Telex 0941615
4509 Wittlage, Bez. Osnabrück, BRD



Handbohr- maschine 220 V

«Silex» Typ 103
C Si, mit Bohr-
futter 13 mm,
Tourenzahl 1150
Fr. 189.—
Bohrständer zu
do. **Fr. 68.—**



Spiralbohrer in Blechetui

1,0–10,0 mm = 19 Stück

Werkzeugstahl
Schnellstahl

Fr. 16.—
Fr. 35.—



Willi NEUENSCHWANDER
8952 Schlieren

Maschinen - Werkzeuge
Telefon (051) 98 74 64

KOMET-plus

ein bemerkenswerter Schleuder-Dün-
gerstreuer mit hoher Flächenleistung.
Er streut – auch nach recht oder links
(Grenzstreuen!) – gekörnten und staub-
förmigen Dünger, ebenso sät er alle
Getreidearten. Trichtereinhalt bis zu
450 kg und Streubreite etwa 4–11 m
je nach Düngerart. Für schmierende
und backende Dünger Spezialrührwerk!
Der KOMET-plus erweist besondere
Dienste. Weitere Auskünfte und Unter-
lagen durch den Generalvertreter



Maschinenfabrik, 4112 Bättwil b/Basel, Tel. 061/75 11 11

Kastendüngerstreuer wie «Pony-Universal» und Tellerdüngerstreuer «Kuxmann»
in erstklassiger Ausführung.

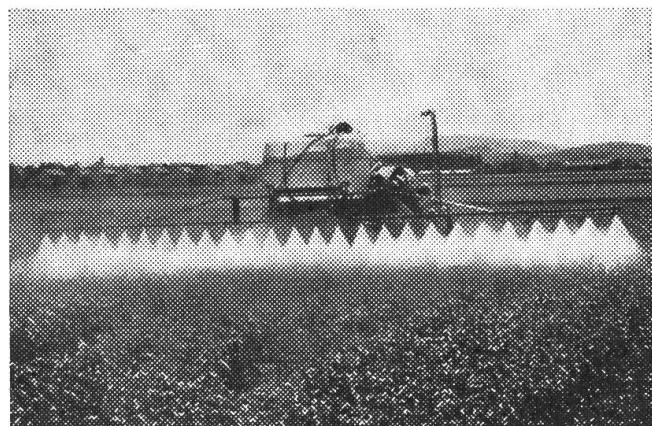
Schweiz. Landmaschinenschau, Burgdorf – Halle 5 – Stand 512 + 514.

Neu Die neue F 69

FRÜH-Egge

wird Sie mit einer unvergleichlichen Eggenarbeit überraschen. Sie bearbeitet schwerste Böden ohne Unkraut usw. zu zerschneiden!

Ausgestellt an der
Landmaschinen-
schau Burgdorf
Halle 3, Stand 303



FISCHER

1929—1969 = 40 Jahre Spezialist

**Für einen
besseren
Pflanzenschutz**

Aufsattelspritze komplett mit 400-Liter-Tank und Spritzbalken (8 m) ab Fr. 1790.—.
Aufsattelspritze mit 500-Liter-Tank und Spritzbalken (10 m) ab Fr. 1980.—.
Spritzenanhänger «Spurläufer» u. «Universal» bis 2000 Liter, Spritzbalken bis 15 m.
Verlangen Sie unverbindl. Prospekte und kostenlose Beratung durch den Fachmann.

T. Fischer Spritzenfabrik 1800 Vevey, Tel. (021) 51 32 43

Fabrik- Urs Fischer, 3028 Bern, Bellevuestrasse 140, Tel. (031) 53 81 31
vertreter: Hans Schaub, 8552 Felben TG, Neue Quartierstrasse, Tel. (054) 9 95 58

Gutschein: Senden Sie mir unverbindlich Prospekte und Preislisten

Adresse: _____

An der Schweizerischen Landmaschinenschau, Burgdorf, Halle 2, Stand 217



Dem neuen SCHILTER-Ladewagen ist keine Arbeit zuviel

Der selbstfahrende SCHILTER-Ladewagen ist vielseitig und leistungsfähig: das typische Mehrzweck-Fahrzeug für den fortschrittlichen Bauernhof.

Was leistet er?

40-PS-Dieselmotor. Eingrasen, silieren, heuen, emden. Transporte bis 2,5 t Nutzlast. Mistzetten, Jauche ausführen usw. Eingebaute, normalisierte Zapfwelle mit grosser Leistung.

Was bietet er Besonderes?

Kompakt, kräftig und doch elegant. Sinnvoll konstruiert: Motor hinten, Futteraufnahme vor den Vorderrädern, also günstige Belastung der Räder und kein Verschmutzen

des Futters mehr. Unübertrefflich wendig und hangssicher.

Der SCHILTER-Ladewagen gehört auf den fortschrittlichen Bauernhof. Verlangen Sie Prospekt oder Gratis-Vorführung!

Schilter & Co.
Maschinenfabrik
6370 Stans
Telefon 041 / 841644 oder 842483

Bitte ausschneiden und senden an:

SCHILTER

Maschinenfabrik, 6370 Stans

☐ Senden Sie mir unverbindlich Prospekte und Preislisten über das Schilter-Ladewagenprogramm

Coupon

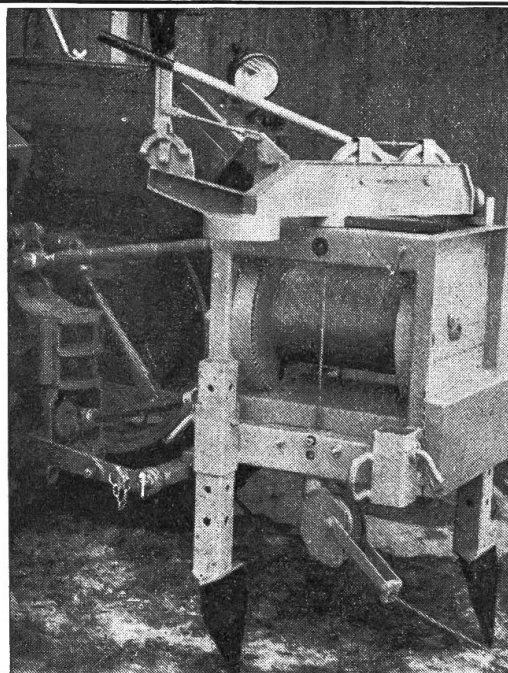
☐ Ich interessiere mich für eine Gratis-Vorführung des Schilter-Ladewagens (Zutreffendes ☐ ankreuzen)

N/12

Name: _____

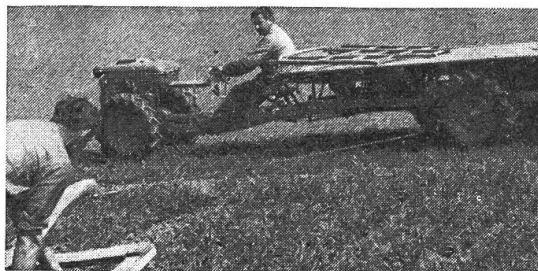
Vorname: _____

Postleitzahl/Ort: _____



Jost Seilwinden für jeden Betrieb !

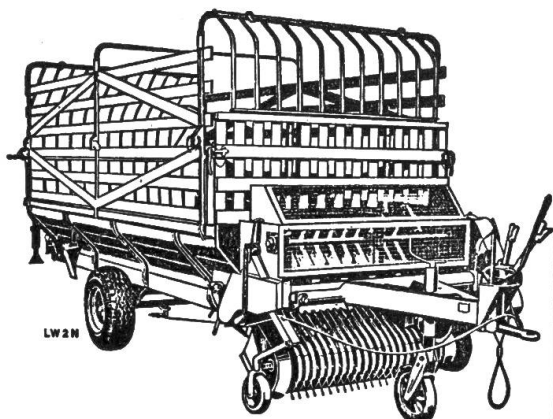
Unsere Traktorenwinden sind an alle Traktoren ohne Montagekosten an die Hydraulik anbaubar.



Einbauwinden zu Rapid-Zapfwellenwagen S und 606. Pflügen ohne Belasten oder Verankern des Wagens.

Robert Jost & Co., Maschinenbau
Obermatt, 3550 Langnau, Tel. (035) 2 12 02

BÜHRER



LELY-Dechentreiber

**Verkauf
Service
Reparaturen**



Verkauf und Service
offizielle Vertretung:

Matzinger AG

8600 Dübendorf ZH

Neugutstrasse 89 - Telefon (051) 85 77 77

Romag- Landtechnik rationalisiert die Land- wirtschaft



Spritzgeräte, Beregnungsanlagen, Stall-
einrichtungen, Heuerntegeräte, Mistzetter,
Düngerstreuer, Jaucherohre, Motoren

BON



an Romag-Landtechnik, 3186 Düringen

Senden Sie mir bitte Unterlagen über

☐ Ihr Fabrikationsprogramm

Adresse (bitte Blockschrift)

T

Landmaschinenschau Burgdorf, Halle II, Stand 218

GEHRING-NEUHEITEN

GEHRING-Rotoreggen und GEHRING-Rütteleggen können nun mit Krümpler- und Schneidwalzen kombiniert werden. Mit diesen Kombinationen werden neue, einmalige Arbeitseffekte erzielt.

Sie werden von der einzigartigen und ausgezeichneten Arbeitsweise unserer Maschinen in allen Bodenarten begeistert sein.

Für Traktoren mit hochliegender Zapfwelle sind Rotoreggen mit verstellbarem Getriebe lieferbar.



Beide Maschinen wahlweise mit Krümpler- oder Schneidwalze. Verlangen Sie unverbindlich Prospekte, Preislisten oder Vorführung.

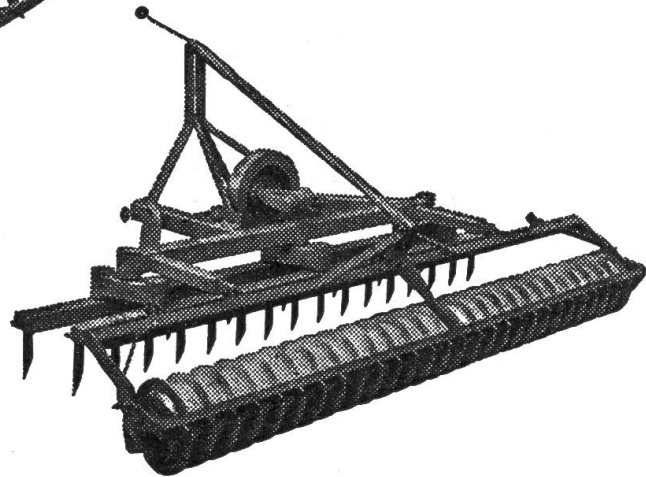
FRITZ GEHRING

Maschinenfabrik

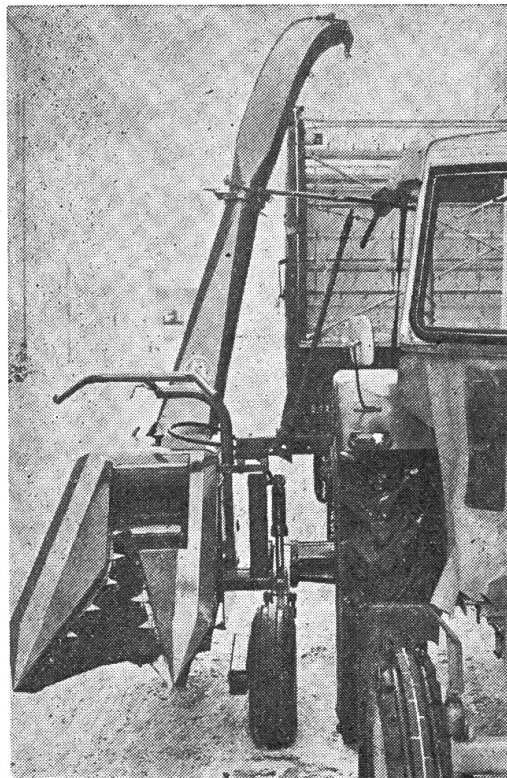
9548 MATZINGEN TG

Telefon 054 / 9 61 89

Besuchen Sie unseren Stand an der Landmaschinenschau 1969 in Burgdorf



ESTERER Maishäcksler MH 3



- ▶ Trommelhäcksler mit einreihigem Maisgebiss.
- ▶ Dank grosser Förderleistung können auch die längsten Transportwagen einwandfrei beladen werden.
- ▶ Exakter Kurzschnitt.
- ▶ 8 auswechselbare Messer.
- ▶ Schneller Anbau an die Hydraulik.
- ▶ Verstellbar auf Spurbreiten von 1360–1550 mm.
- ▶ Robuste Konstruktion, Gewicht 580 kg.

Interessenten wenden sich an die regionalen Genossenschaftsverbände oder direkt an den Generalvertreter:

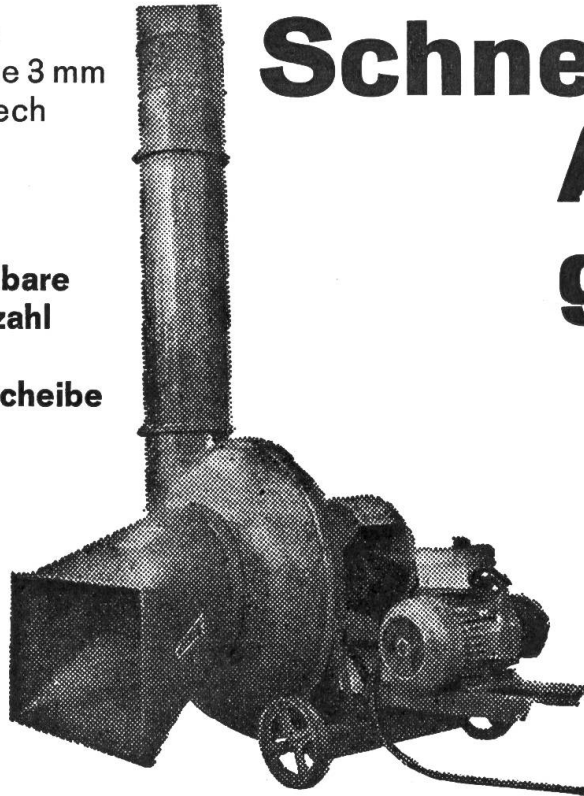
**Verband landw. Genossenschaften
des Kts. Fribourg**

Zeughausstrasse 10, 1701 Fribourg

Tel. (037) 2 48 51

Ganzes
Gehäuse 3 mm
Stahlblech

NEU:
Verstellbare
Tourenzahl
mit
Stufenscheibe



Schneid- und Ablade- gebläse

Fördert:

- Anwekfutter, Zuckerrübenblatt, Stroh usw.
Heu ohne zu schneiden
Gehäckseltes Mais
- Verschiedene Schnittlängen
- Zapfwellenantrieb serienmässig
- Ölbadgetriebe
- Geringer Kraftbedarf
- Strömungstechnisch günstiges Gehäuse
(keine Ecken)
- Schonende Futterbehandlung

Ein Gebläse, das Ihre Abladeprobleme löst!
Ansauggebläse ab Fr. 980.— inkl. Ansaugstutzen

Saxer

T. Saxer AG

8603 Hegnau ZH

Landmaschinen

Tel. (051) 864342

COUPON

Senden Sie mir Prospekte vom: Schneidgebläse, Fördergebläse

Name: _____

Adresse: _____

Telefon: _____

10.4.69 T

**E. GRIESSER****Landmaschinen****Elektroapparate****8450 Andelfingen 1 ZH**

Telefon (052) 41 11 22 / 41 11 23

ACHTUNG!**An der Landmaschinenschau in Burgdorf stellt unsere Firma nicht aus!**

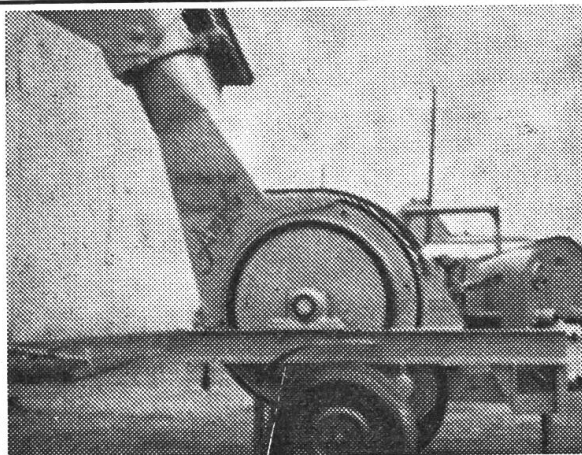
Verlangen Sie bitte trotzdem unser Angebot über untenstehende Maschinen. Ein Preisvergleich ist bestimmt zu Ihrem Vorteil!

TAUL-Kultureggen / Original QUIRL-Rotorkrümler / GRIESSER-Kultureggen mit QUIRL-Einwalzenkrümler / TAARUP-Schlegelfeldhächsler und Schlegelmäher / BEMA-Silageförderbänder / Ballenförderer / Hochleistungs-, Schneid- und Reissgebläse / Korntrocknungs-, Mahl- und Mischanlagen / Förderschnecken / Vorreiniger / Durchlaufwaagen / Elevatoren / Getreidefeuchtigkeitsmessgeräte etc. Mühlen jeder Art und Grösse, grösstes Mühlenprogramm der Schweiz.

RASANT Heubelüftungen, transportabel / GRIESSER-Heustockthermometer mit Direktablesung / BORDING-Kartoffelsortiermaschinen mit vielen Vorteilen / NORDSTEN-Sämaschine Lift-o-matic — die modernste Sämaschine auf dem Markt — Sämaschine mit 3-facher Automatik / BRENDERUP-Einzelkornsämaschine / GRUSE-Kartoffelsetz-Automaten und Schleuderdüngerstreuer / Absackgeräte MULTISACK / Transportkorn tanks / GRIESSER Tiefkühl- und Milchkühlapparate.

Wir liefern gut und günstig!**Kundendienst und Ersatzteillager jederzeit zugesichert.****Preise vergleichen:**

Kulturegge 2,20 m mit Krümler komplett	Fr. 1067.—
Einzelkornsämaschine 5-reihig, für Rüben und Mais, komplett	Fr. 2960.—
Getreidesilo mit Auslauf, Inhalt 7 Tonnen	Fr. 574.—
Mahl- und Mischanlage CORMALL, komplett mit Mischer, Mühle, Motor und Schalter, montiert	Fr. 4307.—

**Holzhackmaschinen Jensen
Original Angeln**

die bevorzugten Maschinen der Lohnunternehmer und der Genossenschaften. Die neuen Typen mit der grossen Leistung und verschiedenen Vorteilen sind momentan kurzfristig lieferbar.

Verlangen Sie unverbindlich Prospekt und nähere Angaben über die Einsatzrendite.

Georg Keller Telefon (072) 3 01 53
Andhausen, 8572 Berg TG

Schweizerische Landmaschinenschau Burgdorf 1969

Donnerstag 10. April bis Dienstag 15. April

Öffnungszeiten: 08.00-18.00 Uhr

Tageskarte: Fr. 3.- / Kinder und Militär Fr. 2.-

Auf einem Areal von 26000 m² zeigen 100 Aussteller praktisch
alle am schweizerischen Markt angebotenen
inländischen und ausländischen Maschinen und Traktoren.

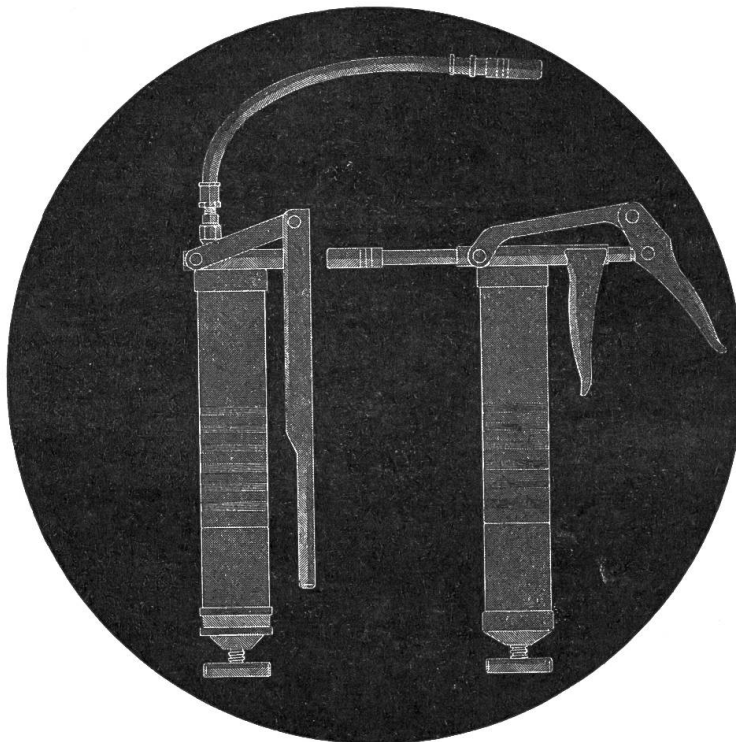
Veranstalter: Schweizerischer Landmaschinen-Verband



Selber richtig schmieren

mit ASEOL-Mehrzweckfetten
und ASEOL-Schmiergeräten

Tip **2**



Verwenden Sie für die Schmierung Ihrer Fahrzeuge, Maschinen und Geräte **ASEOL CALLIT-Fettpatronen** mit den oben dargestellten Spezialfettpressen, dann schmieren Sie immer richtig und mit stets vollkommen sauberem Fett. ASEOL CALLIT ist für jeden Landwirtschaftsbetrieb das ideale Universalfett und in Fettpatronen abgefüllt besonders praktisch zum selber richtig schmieren.

Bezugsquellennachweis
Telephon 031 25 78 44

ASEOL

Adolf Schmidts Erben Aktiengesellschaft

3001 Bern

DER LADEWAGEN und ein **Zumstein**-Gebläse

sind das richtige «Gespann» für rasches Arbeiten!

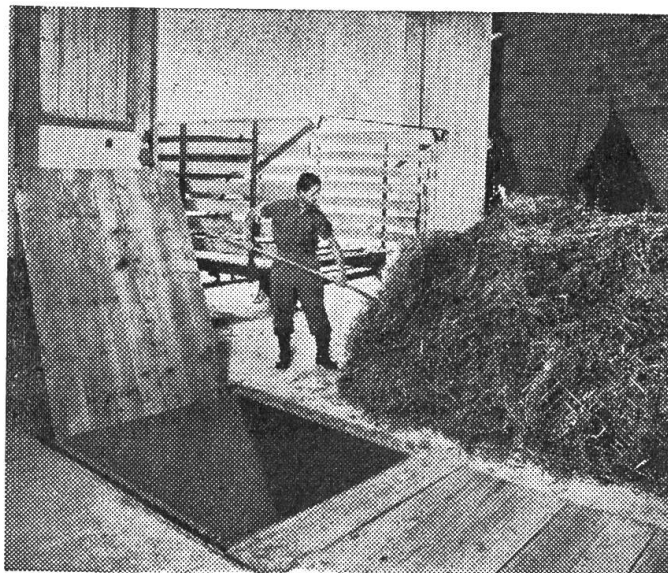
Einfach und zeitsparend ist das Abladen von Heu, Welkheu, Garben usw.

- ① abstossen vom Lade-
wagen
- ② einschieben in die ver-
senkte Gebläseschleuse
ZUMSTEIN
- ③ auswerfen am ge-
wünschten Ort des
Stockes durch Fern-
steuerung

A propos:

Wir waren die ersten, die Gebläseschleusen versenkten und sind heute die einzige Firma, welche **Spezialschleusen** für Versenkgruben herstellt.

Unsere Erfahrung kommt Ihnen zu gut.



Versenktes Schleusengebläse



Ansauggebläse

Kaufen Sie ein ZUMSTEIN-Gebläse

dann wissen Sie woran Sie sind. Zumstein verkauft nicht nur, er pflegt auch den Service!

Wir fabrizieren 17 Modelle Schleusen-, Ansaug- und Kombigebläse mit 12 verschiedenen Ausläufen und besitzen somit für jeden Betrieb die richtige Anlage.

Verlangen Sie den Besuch unseres versierten Sachbearbeiters und unsere Gratisprospekte.

Landmaschinenschau Burgdorf
Halle 4 Stand 417

Zumstein AG, 4528 Zuchwil SO

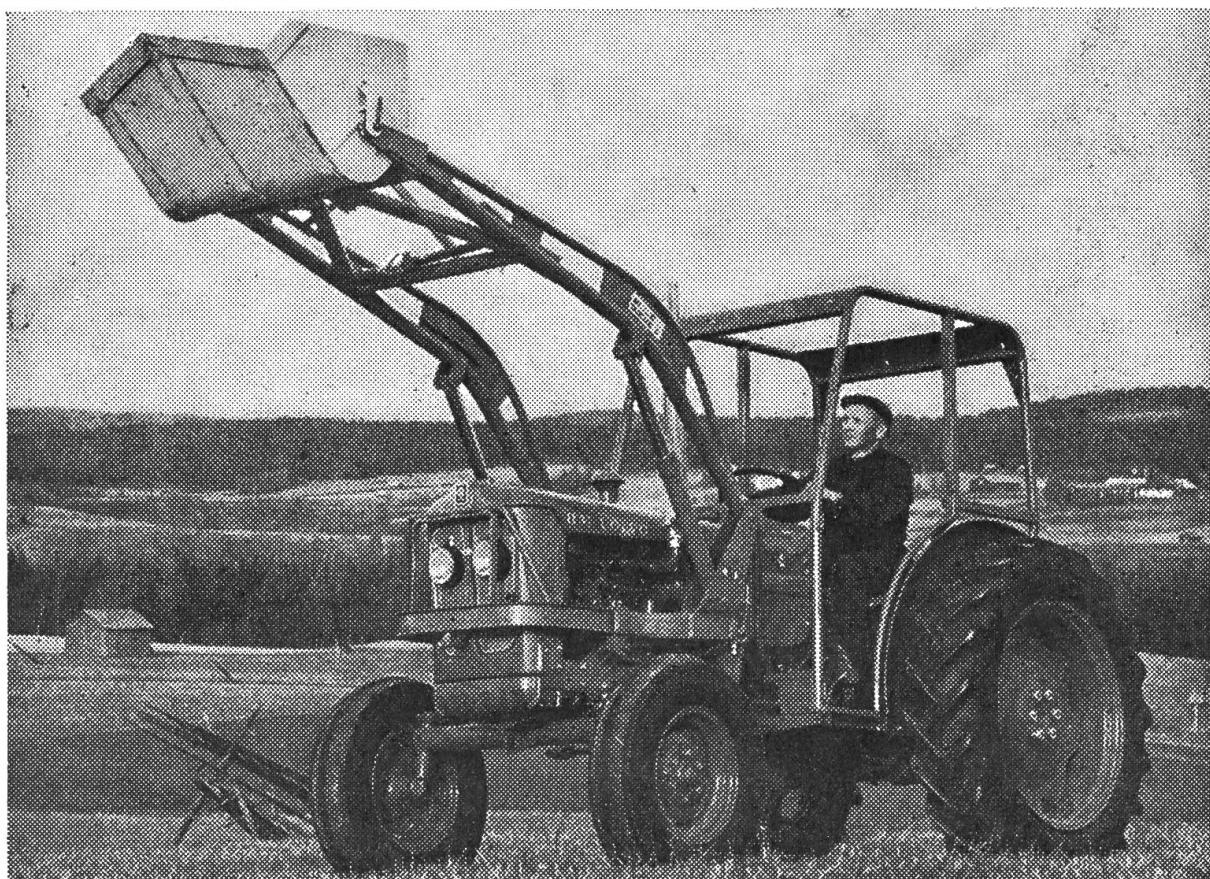
Telefon (065) 2 30 62

Gutschein für Gebläse-Prospekte Nr. 20

Name: _____

Adresse: _____

Der universelle Frontlader!



ALÖ-QUIKE der Frontlader

für minutenschnellen An- und Abbau ohne Werkzeug!

Vielseitig — zuverlässig — preiswert — Ganz einfach an die Standardhydraulik des Traktors anzuschliessen! — Keine Behinderung des Frontladers durch Fahrerhaus oder Wetterverdeck! — Auswechselbar zwischen verschiedenen Traktors! — 10 serienmässig lieferbare Anbaugeräte.

MESSER

Ernst Messer AG, Landmaschinen, 4450 Sissach BL Telephon (061) 85 23 21



neu

Der neue Merk-Pullax
Landwirtschafts-Traktor kommt

P30

In der Vielseitigkeit unübertroffen
neuer stärkerer Motor
neuer günstiger Preis

BON

MERK AG. Maschinenfabrik
8953 Dietikon/ZH
Telefon 051/88 48 05

Senden Sie mir den Prospekt über den MERK-PULLAX mit Zusatz-Geräten.

Name: _____

Adresse: _____

**Wir stellen aus an der Schweizerischen Landmaschinenschau in Burgdorf
vom 10.-15. April 1969 in Halle 4, Stand 410.**

MENGELE

Das LADEWAGENTEUFELCHEN
demonstriert den
LW 20/30

Warum ein kontinuierliches
Schneidewerk?
Es ist nicht üblich...sondern besser..

Nicht alle Messer schneiden gleichzeitig

- Darum** keine Spitzenbelastung durch Fördern und Schneidedruck; wie beim Schwingsiebesystem.
- Darum** gleichmässiger, viel geringerer Kraftbedarf. Keine Schläge auf die Antriebswelle, schont Ihren Traktor.
- Darum** absolut runder Lauf, selbst bei 6 Messern und zähstem Futter und selbst das lästige Wippen und Schütteln beim Laden gibt es nicht.
- Dazu** der wirklich günstige Preis.

Ein echter MENGELE - Ladewagen, der Meistverkaufte in Europa.

ROBERT FAVRE PAYERNE

Tél. (037) 61 14 94

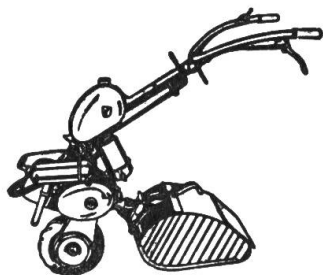
Jetzt auch kleines Modell: Typ **LW 16** (Tiefgangausführung)

Hacken steigert den Ertrag

AGRIA Baby

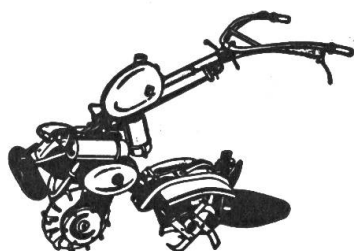
Gemüse, Kartoffeln, Rüben usw.
gedeihen viel besser, wenn sie regelmässig gehackt
werden, und zwar mühelos und schnell mit dem

4 PS Type 2100

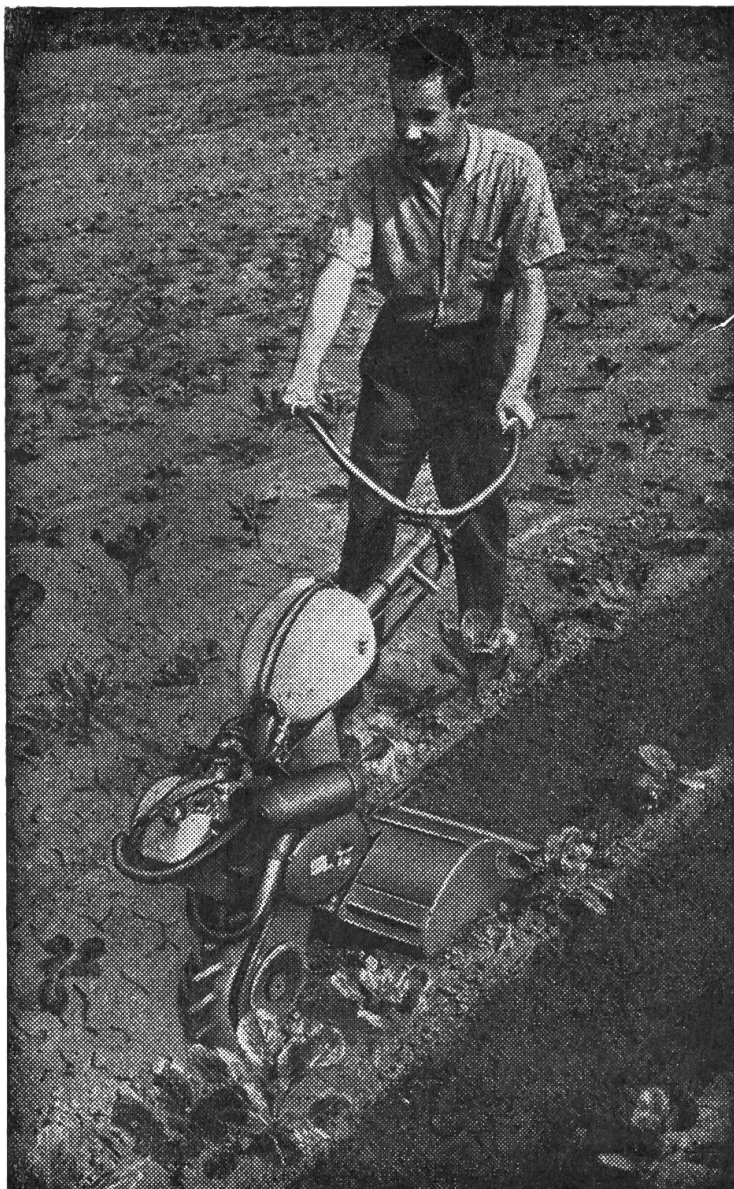


AGRIA-Baby 4 PS hat alles,
worauf es ankommt:

- **starker 4-PS-Motor**
- **Dreigang-Getriebe**
- **Radantrieb** (wichtig für Präzisionsarbeit in Reihenkulturen)
- **abschaltbares Hackgetriebe**
- **Schnellverschluss-Schutzhaube** höhenverstellbar zur Regulierung der Arbeitstiefe von 2 bis 20 cm
- **9 Arbeitsbreiten** (10-65 cm)
- **günstiger Preis** dank Fabrikation in grossen Serien



AGRIA-Baby mit Häufler



Verlangen Sie noch heute unseren ausführlichen Gratisprospekt!



AGRIA-LANDMASCHINEN AG

3426 Aefligen 14 / 52 BE Telefon (034) 3 26 64



Besuchen Sie uns an der Schweiz. Landmaschinenschau, Burgdorf

Bequem und zuverlässig harte Arbeit im schwierigen Gelände leisten

Überlegene Leistung und Wirtschaftlichkeit entscheidet in der Praxis. Starker luftgekühlter 2-Zylinder-Deutz-Dieselmotor von 25 DIN-PS, Allradantrieb, Differentialsperre, 8 Vorwärts-, 8 Rückwärtsgänge, hydraulische Vierradbremse, 1 Zapfwelle serienmäßig, weitere Zapfwellen auf Wunsch. Zwillingsbereifung hinten.

REFORM Muli 25

IMA-geprüft



**Breite Spur
besonders große Durchgangshöhe
hangtauglich bis zu 60%
Ladevolumen: 11 m³**

agromont A.G.

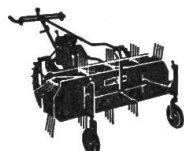
REFORM LANDMASCHINEN
6152 HÜSWIL LU
TEL. 045-68623

REFORM MULI 25 im grünen REFORM-System

die geschlossene Arbeitskette vom Mähen zum Laden, Einfahren und Abladen!



mähen



zetten
wenden
schwaden



mähen
zetten
wenden
schwaden
transportieren



als Ladewagen
als Miststreuer
als Transporter
mit Güllefaß
mit Seilwinde
mit Kreiselheuer
mit Heuschwanz
mit Schneepflug



- Frontlader mit hydraulischer Kipp-Vorrichtung

Mehr und mehr gewinnt der Frontlader, insbesondere der BAAS-Frontlader, in der Schweiz an Popularität. Es hat sich herumgesprochen, dass dies ein vielseitiges Arbeitsgerät ist mit enormer Ladeleistung. Dank der grossen Auswahl an Arbeitsgeräten, wie Mistgabel, Erdschaufel, Vielzweckgabel (für Rüben, Rübenblatt, Mais), Palettengabel, hydraulische Abschiebegabel, hydraulische Schaufel, Lasthaken usw., kann beim BAAS-Frontlader für jeden Arbeitsbereich das richtige Werkzeug eingesetzt werden. Jeder Besitzer eines BAAS-Laders ist davon begeistert. Fragen Sie ihn nur. Referenzen stehen zu Ihrer Verfügung.

● **Warum laden nicht auch Sie den Mist mit dem BAAS-Frontlader?**

Verlangen Sie mit Angabe Ihres Traktor-Typs ausführliche Gratis-Unterlagen und Preislisten bei Ihrem Fachhändler oder direkt bei uns.



**GmbH, Maschinenfabrik
8853 Lachen SZ**

St. Galler, Strasse

Telefon (055) 7 20 20

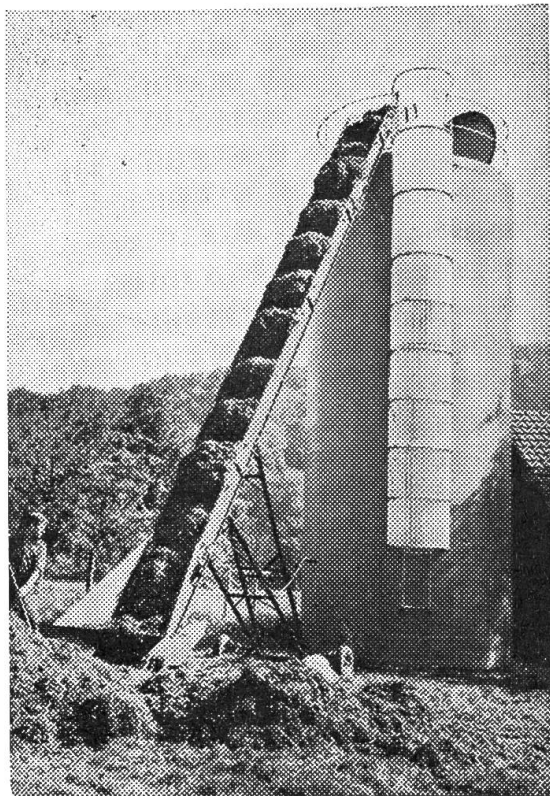
Telex 7 56 86

Blaser

schaft rationelles Abladen und Fördern

Ueberzeugen Sie sich selbst an der **Landmaschinenschau
in Burgdorf, Halle 2**

Nutzen Sie unsere langjährige
Spezialisierung und Erfahrung und
den auf Zweckmässigkeit ausge-
richteten Fortschritt.



Verlangen Sie Spezialprospekte
oder beratenden Besuch.

Wie immer auch die Einsatz-
bedingungen sind, Blaser hat
das richtige mech. Fördergerät
für Sie.

Allzweckförderband Typ 1969
Kettenstab 1967/68 IMA-geprüft
und anerkannt. Mit Neuerungen.
Zu unvergleichlich hohem tech-
nischen Stand ausgereift.
Schaftt alles, ist handlich und
preisgünstig.

Höhen- und Siloförderer
speziell für Futtertransporte
(Steilförderer) und daher mit
Winkelabwurf serieausgerüstet.

**hor. Ablade- und Zubringer-
bänder** mit und ohne ansteigen-
dem Endelement und Antrieb.

mech. Futterzubringer + Patent
für nicht befahrbare Futtertenns.

Gummiförderbänder

Ballenförderer für stat. Einbau.

Zuckerrüben-Verladestationen

Ostschweiz:

Hans Meier, Marthalen
Telefon (052) 43 14 60

Blaser

Förderbänder
für die Landwirtschaft

Rüdtligen BE 034 / 3 14 44



am liebsten doch einen Aebi

wegen dem frei schwingend aufgehängten Mähapparat mit dem Keilriemenantrieb (Schutz für Klingen und Finger), wegen dem sauberen Schnitt, dem praktischen Messerkopf und dem handlichen Mahdenformer, den man in 3 Handgriffen – ohne Werkzeug! – wegnehmen und wieder aufstecken kann. Gründe genug, zuerst an einen Aebi zu denken.

Aebi Eingrasmäher gibt's in 4 Modellen:

AM 52 Einzweckmäher, jetzt 9 PS

AM 75 mit Differential

9 PS, vielseitiger Hochleistungsmäher

AM 80 mit Differential

und synchronisierten Gängen,

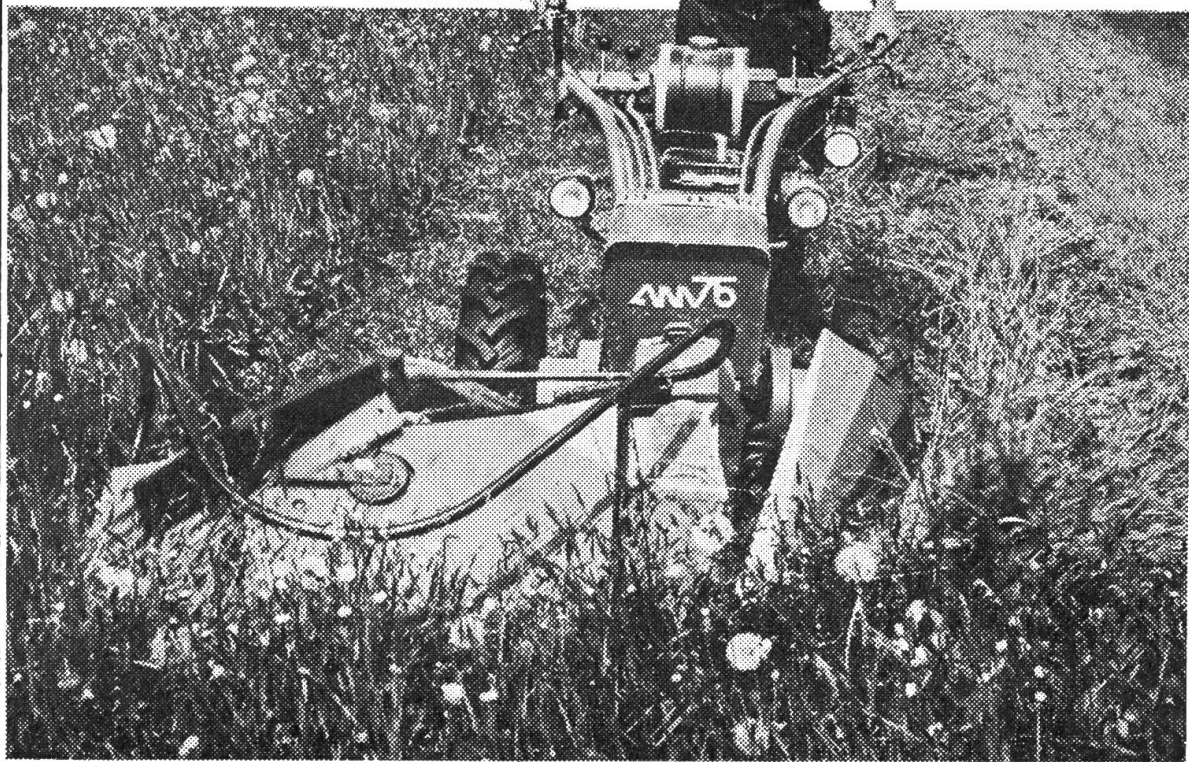
10-11 PS, grosse Räder mit 5 Radspuren,

Anbaugeräte für alle erdenklichen Zwecke

AM 30 mit Differential,

10 PS, 12 Gänge, 3 Mähgänge, Kriechgang.

Ideal für Kreiselheuer und Schneefräse

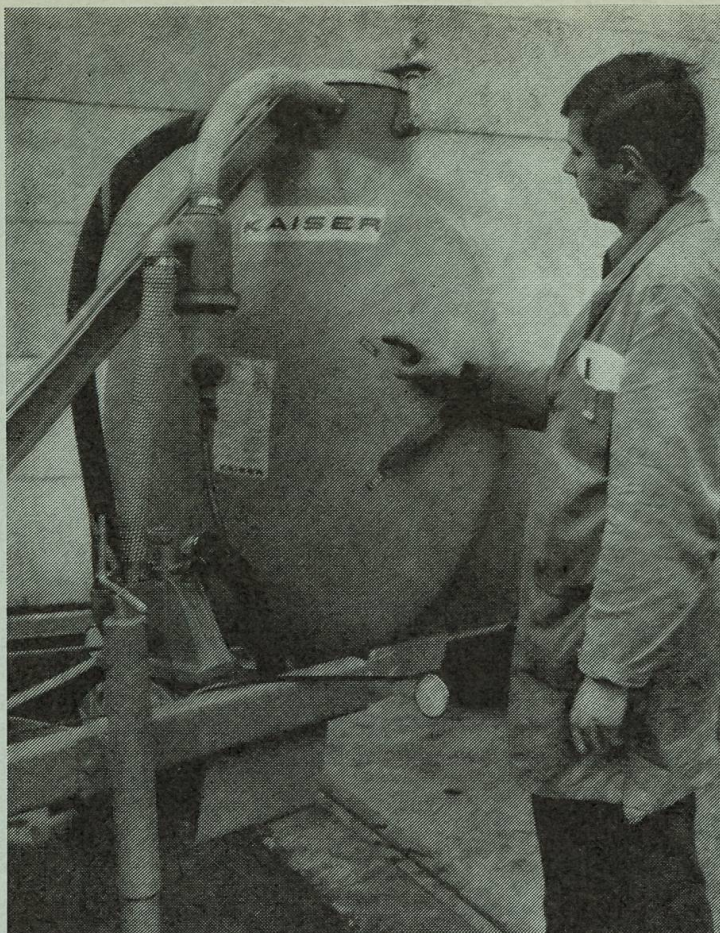


Ausschneiden und einsenden an Aebi & Co AG Maschinenfabrik
3400 Burgdorf, Telefon 034/23301

Schicken Sie mir unverbindlich Prospekt und Preisliste über den Motormäher
AM 52, AM 75, AM 80, AM 30 (nicht Zutreffendes bitte streichen)

Adresse:

AEBI



Vakuumfass oder Pumpfass?

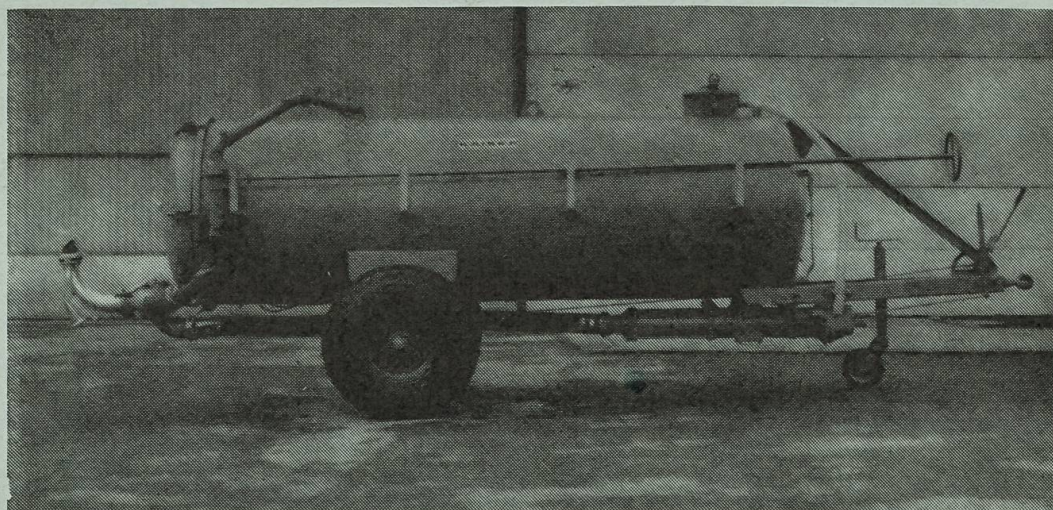
In jedem Falle bietet KAISER mehr! Unsere 10-jährige Erfahrung im Fassbau kommt Ihnen zugute. Praktische Neuerungen, wie der bereits serienmässig eingebaute Füllstandsanzeiger sind typisch für unsere Spitzenerzeugnisse.

**KAISER AG,
Fahrzeugwerk
9493 Schaanwald**

KAISER

Wegweisend im Fassbau!

**Ueberzeugen Sie sich
bei der Landmaschinenschau Burgdorf**



A. Z.

6000 LUZERN



AMA = Rationelle Erntemethode

Hohes Leistungsvermögen und einfache Bedienung sind in der AMA-Presse vereinigt. Diese moderne Maschine eignet sich zum schonenden Pressen von vollkommenen Stroh- oder Futter-Ballen. Die Raspe-Knüpfer gewähren eine sichere, doppelte Bindung der Ballen. Eingebaute Überlastkupplungen schützen vor Beschädigungen. Vom IMA geprüft und anerkannt. Verlangen Sie bitte den ausführlichen Prospekt.



Patentiertes AMA-System zur konstanten Beschickung des Presskanals. Synchron laufende Gabeln führen die richtig dosierte Futtermenge gleichmässig zu.

Landmaschinenkommission der Landw. Genossenschaftsverbände der Schweiz

Auskunft und individuelle Beratung erteilen:

VLG Bern

Bern Tel. (031) 22 71 11

VOLG

Winterthur (052) 84 11 11

Nordwestverband

Solothurn (065) 2 62 62

Landverband

St. Gallen (071) 23 32 32

GVS Schaffhausen

Schaffhausen (053) 4 25 21

WEGA/VLGZ

Reiden LU (062) 81 16 55

FSA Fribourg

Fribourg (037) 2 48 51

und die

Landw. Genossenschaften

Bezugsquellennachweis:
Schweiz. Bauernverband

UMA

Besuchen Sie die UMA-Halle an der Schweizerischen Landmaschinenschau in Burgdorf