

**Zeitschrift:** Der Traktor und die Landmaschine : schweizerische landtechnische Zeitschrift  
**Herausgeber:** Schweizerischer Verband für Landtechnik  
**Band:** 30 (1968)  
**Heft:** 5  
  
**Rubrik:** Eine interessante Neuerung : Transportbehälter

### **Nutzungsbedingungen**

Die ETH-Bibliothek ist die Anbieterin der digitalisierten Zeitschriften auf E-Periodica. Sie besitzt keine Urheberrechte an den Zeitschriften und ist nicht verantwortlich für deren Inhalte. Die Rechte liegen in der Regel bei den Herausgebern beziehungsweise den externen Rechteinhabern. Das Veröffentlichen von Bildern in Print- und Online-Publikationen sowie auf Social Media-Kanälen oder Webseiten ist nur mit vorheriger Genehmigung der Rechteinhaber erlaubt. [Mehr erfahren](#)

### **Conditions d'utilisation**

L'ETH Library est le fournisseur des revues numérisées. Elle ne détient aucun droit d'auteur sur les revues et n'est pas responsable de leur contenu. En règle générale, les droits sont détenus par les éditeurs ou les détenteurs de droits externes. La reproduction d'images dans des publications imprimées ou en ligne ainsi que sur des canaux de médias sociaux ou des sites web n'est autorisée qu'avec l'accord préalable des détenteurs des droits. [En savoir plus](#)

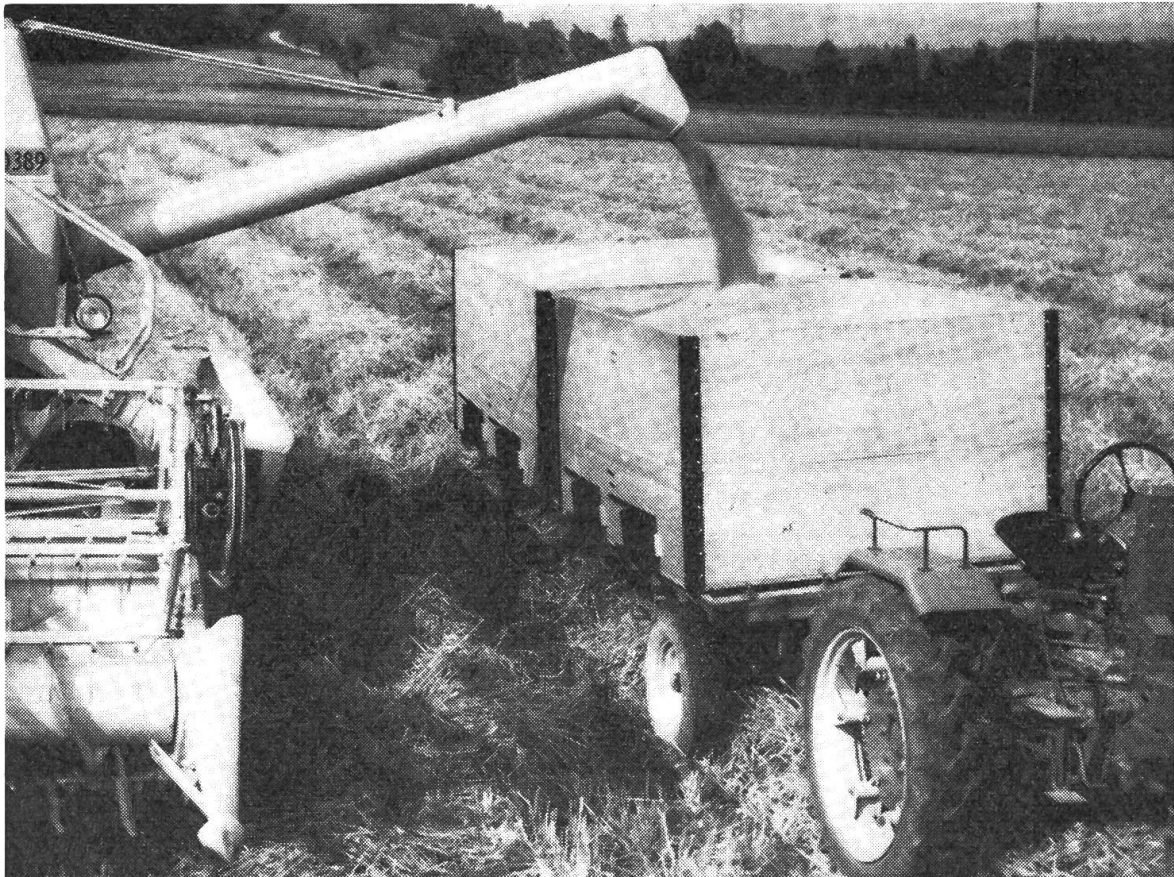
### **Terms of use**

The ETH Library is the provider of the digitised journals. It does not own any copyrights to the journals and is not responsible for their content. The rights usually lie with the publishers or the external rights holders. Publishing images in print and online publications, as well as on social media channels or websites, is only permitted with the prior consent of the rights holders. [Find out more](#)

**Download PDF:** 15.01.2026

**ETH-Bibliothek Zürich, E-Periodica, <https://www.e-periodica.ch>**

## Eine interessante Neuerung



## Transportbehälter

### Eine weitere Rationalisierungsmöglichkeit

weil ....

- **weniger Arbeitsaufwand** — der Mähdrescher besorgt die Ernte allein
- **enorme Arbeitserleichterung** — kein schleppen — kein kippen — kein zerreißen mehr von Säcken
- **kleineres Risiko** — bedeutend grössere Flächenleistung des Mähdreschers als beim absacken, daher bessere Ausnützung der günstigen Erntetage
- **geringere Kosten als bisher** — dank kleinem Preis — grossem Fassungsvermögen — vielseitiger Verwendbarkeit

### Die sacklose Verfrachtung

des Getreides vom Mähdrescher bis zur Abgabe ist die weitaus rationellste Art. Die Verbreitung dieser Methode ist bisher an der Kostenfrage der Transportbehälter mit ihrer beschränkten Einsatzmöglichkeit gescheitert. Rasch, unkompliziert und auf billigste Weise verwandelt sich nunmehr jeder gewöhnliche Wagen in einen Getreide-Transporter.

## Aufbau

So wird es gemacht:



Bodenteil auf den Wagen schieben



Rahmen auflegen, kein Herunterrutschen, garantiert dicht

Also ....

- handlich und leicht, trotzdem
- grosses Fassungsvermögen, daher zweckmässiger, billiger pro m<sup>3</sup> Inhalt, weniger Behälter nötig
- vielseitigere Verwendungsmöglichkeit
- kleiner Raumbedarf zur Aufbewahrung

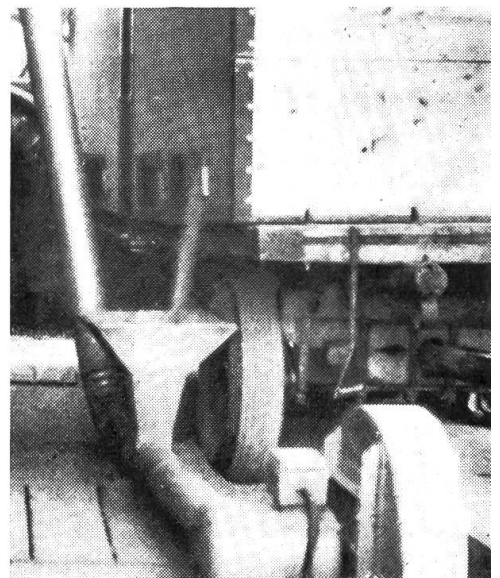
## Die Entleerung ist ebenso einfach



anheben auf einfachste Weise mit Keil oder Hebewinde



Minutenschnelle Entleerung



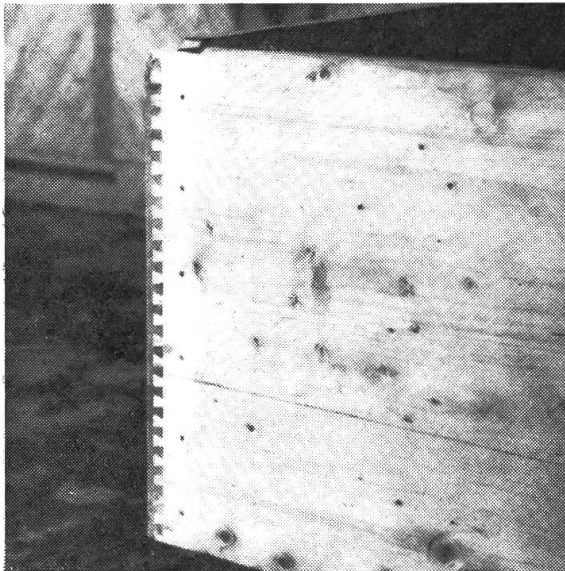
Die Auslaufmenge kann genau reguliert werden — gleichbleibender Körnerfluss — keine Ueberwachung nötig

## Vorteile:

- Gewichtsverteilung gleichmässig, kein kippen, keine Unfallgefahr
- grosses Fassungsvermögen
- kleinere Herstellungskosten
- Entleerung trotzdem in kürzester Zeit
- **Es geht darum, eine praktische Lösung zu haben, die sich für den kurzen saisonbedingten Einsatz bezahlt macht u. somit eine echte Rationalisierung darstellt**
- **Der Behälterboden ist waagrecht, weil der schräge Boden zu teuer wird, der Perfektionismus kostet zu viel**

## Ausgereifte Konstruktion

Zum Beispiel:



Eckverbindungen **gezinkt**, grosse Festigkeit — robust



**Fussleisten** — grosse Stabilität — Verlängerung der Lebensdauer, Luftzirkulation unter dem Behälter möglich

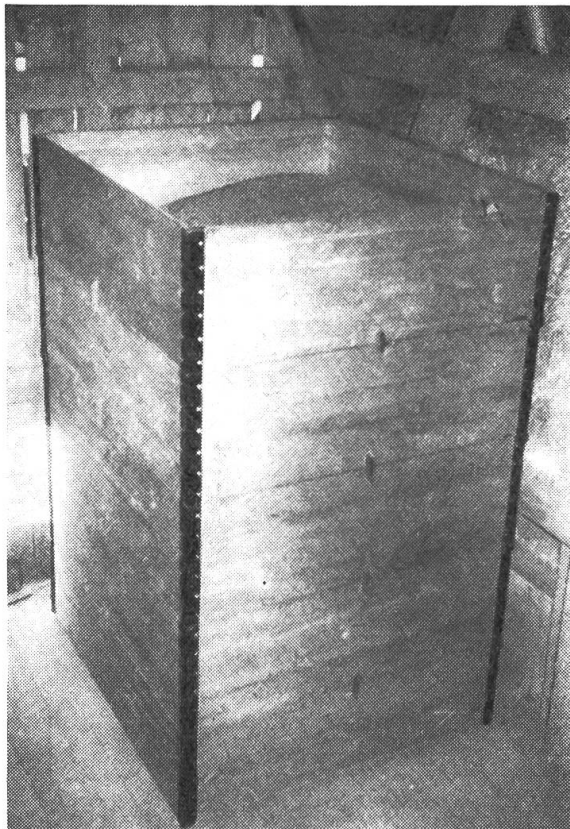
**Denke daran:** Kleinkinder können überall sein, auch unter oder hinter einem Anhänger!

### Weitere Vorteile:

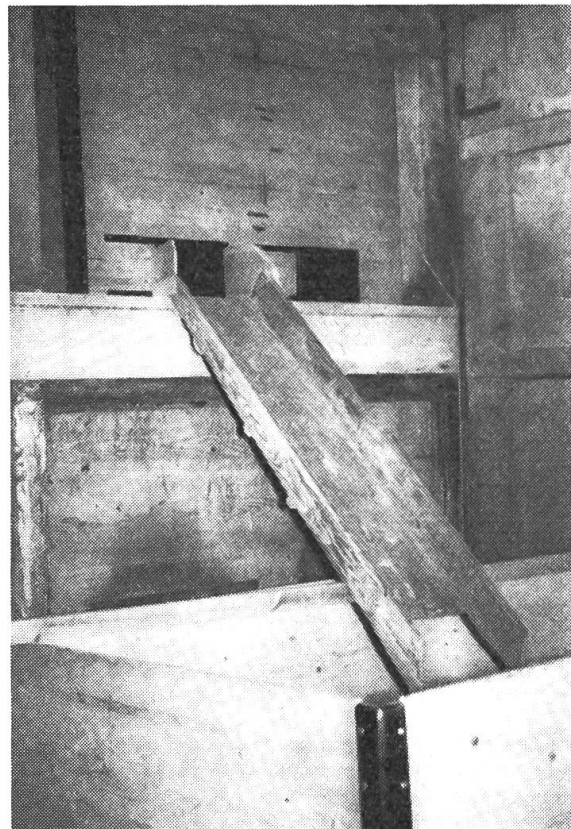
- Behälter breiter als Ihr Wagen, ermöglicht reibungslose Entleerung.
- Bretter der Wände und Böden wasserfest verleimt.
- Dank Fussleisten, kein Abrutschen vom Wagen möglich, da die Randleiste des Wagens es verhindert. (Fixation ohne Randleisten, 2 Schrauben durch den Brückenboden).

### Vielseitige Verwendbarkeit

Durch aufeinandersetzen von mehreren Rahmen auf das Bodenstück entsteht ein billiges aber wertvolles Silo zur Lagerung von Getreide, auch als Zwischenlager bis zur Abgabe.



Auf engstem Raume warten hier über 7 Tonnen Sommer-Saatweizen, bis ihn die Reinigungsstelle im Winter abrufft



Anblick von unten, Schieber ziehen, und in kürzester Zeit sind Tonnen von Getreide auf dem Wagen abgabebereit

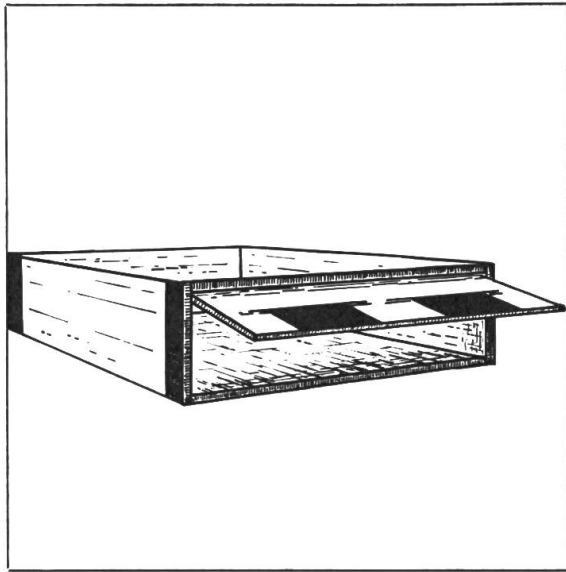
- Die beim Entleeren oben auf dem Silo frei werdenden Rahmen werden, wenn nötig, heruntergenommen und kommen auf dem Wagen wieder zum Einsatz
- Bei entsprechender Anordnung kann Futtergetreide direkt in die Schlagmühle geleitet werden. Herausfließende Menge exakt regulierbar
- Eventuelles Absacken auf dem Hofe möglich

## Losetransport oder Lagerung von Produkten aller Art

wie Kartoffeln, Mostobst, Rüben, etc. ....



Abladen von Kartoffeln mit Förderband



Auf Wunsch Bodenstück mit aufklappbarer ganzer Seitenwand für Produkte grober Art, wie Rüben etc.

### Daten:

Länge	230 cm
Breite	190 cm
Höhe ganzer Behälter	120 cm
Bodenstück	60 cm
Aufsetzrahmen	60 cm

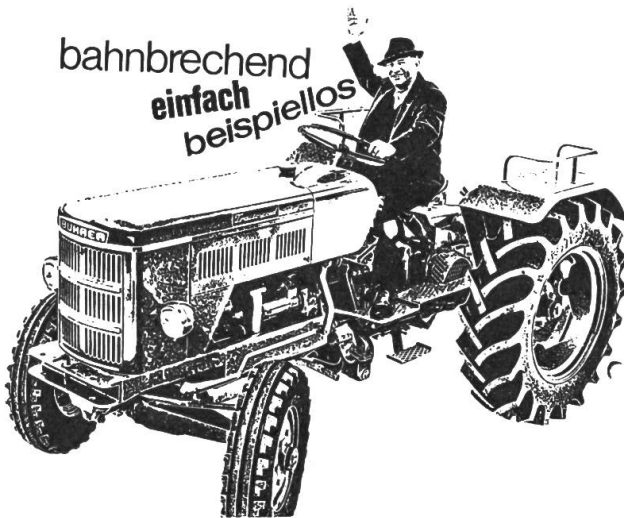
Inhalt	5,25 m <sup>3</sup>
oder Getreide	4200 kg

Vertrieb durch:

**Kurt Schwarz**      **5234 Villigen**  
Mähdreschereibetrieb  
Telefon 056 / 3 01 74

## BÜHNER Tractorspeed

bahnbrechend  
einfach  
beispiellos



**Verkauf**  
**Service**  
**Reparaturen**

Stets auch preiswerte  
Occasions-Traktoren

**Matzinger AG**  
**8600 Dübendorf ZH**

Neugutstrasse 89 - Telefon (051) 85 77 77

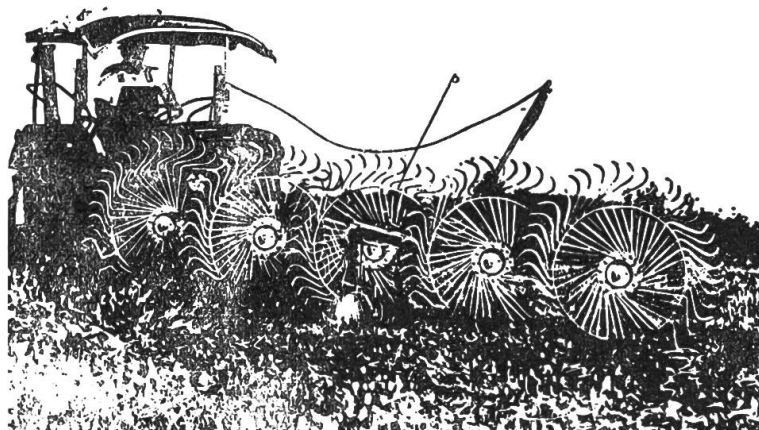
# Frontspinne

System Lely

## Eine neue Spinne

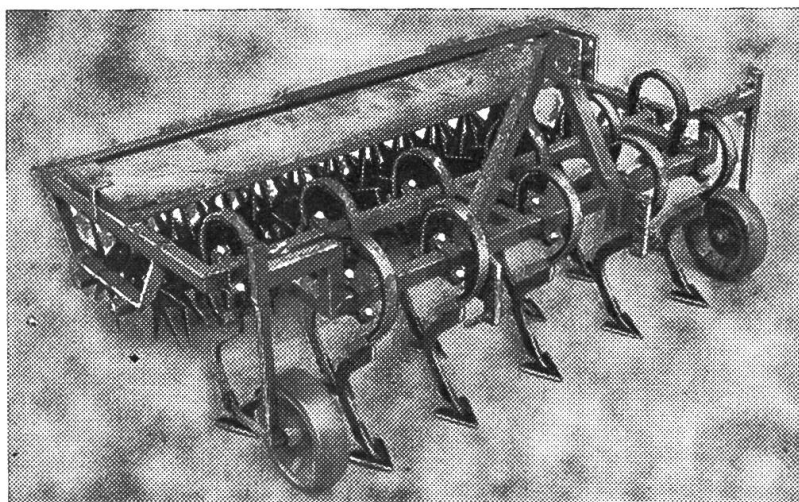


Eine interessante Spezialmaschine zum Schwaden im Frontanbau, im Front-Seitenanbau und angehängt an der Ackerschleife. Also 3 Anbringungsmöglichkeiten am Schlepper. Die neue Frontspinne lässt sich mit wenigen Handgriffen anbauen und spielend leicht ausheben oder einsetzen. Sind Hanglagen zu meistern, ist der Front-Seitenanbau geradezu ideal. Auch preislich bietet die neue Spinne besondere Vorteile. Fragen Sie und verlangen Sie ausführliche Information.



**ROBERT FAVRE PAYERNE**

Tel. (037) 61 14 94



⊕ Patent Nr. 352 522

### Traktoregge ZAUGG

für 3-Punkt-Aufhängung, leistet vorzügliche Arbeit in schwierigen Bodenverhältnissen. Ausführung in 3 Grössen mit festen oder abgefederten, in der Tiefe verstellbaren Scharen.

**GEBR. ZAUGG AG**  
**3537 Eggiwil BE**

Pflugbau - Landmaschinen  
Tel. (035) 6 11 47