

Zeitschrift: Der Traktor und die Landmaschine : schweizerische landtechnische Zeitschrift
Herausgeber: Schweizerischer Verband für Landtechnik
Band: 30 (1968)
Heft: 5

Werbung

Nutzungsbedingungen

Die ETH-Bibliothek ist die Anbieterin der digitalisierten Zeitschriften auf E-Periodica. Sie besitzt keine Urheberrechte an den Zeitschriften und ist nicht verantwortlich für deren Inhalte. Die Rechte liegen in der Regel bei den Herausgebern beziehungsweise den externen Rechteinhabern. Das Veröffentlichen von Bildern in Print- und Online-Publikationen sowie auf Social Media-Kanälen oder Webseiten ist nur mit vorheriger Genehmigung der Rechteinhaber erlaubt. [Mehr erfahren](#)

Conditions d'utilisation

L'ETH Library est le fournisseur des revues numérisées. Elle ne détient aucun droit d'auteur sur les revues et n'est pas responsable de leur contenu. En règle générale, les droits sont détenus par les éditeurs ou les détenteurs de droits externes. La reproduction d'images dans des publications imprimées ou en ligne ainsi que sur des canaux de médias sociaux ou des sites web n'est autorisée qu'avec l'accord préalable des détenteurs des droits. [En savoir plus](#)

Terms of use

The ETH Library is the provider of the digitised journals. It does not own any copyrights to the journals and is not responsible for their content. The rights usually lie with the publishers or the external rights holders. Publishing images in print and online publications, as well as on social media channels or websites, is only permitted with the prior consent of the rights holders. [Find out more](#)

Download PDF: 13.01.2026

ETH-Bibliothek Zürich, E-Periodica, <https://www.e-periodica.ch>

am liebsten doch einen Aebi

wegen dem frei schwingend aufgehängten Mähapparat mit dem Keilriemenantrieb (Schutz für Klingen und Finger), wegen dem sauberen Schnitt, dem praktischen Messerkopf und dem handlichen Mahdenformer, den man in 3 Handgriffen — ohne Werkzeug! — wegnehmen und wieder aufstecken kann. Gründe genug, zuerst an einen Aebi zu denken.

Aebi Eingrasmäher gibt's in 4 Modellen:

AM 52 Einzweckmäher, jetzt 9 PS

AM 75 mit Differential.

9 PS, vielseitiger Hochleistungsmäher

AM 80 mit Differential

und synchronisierten Gängen,

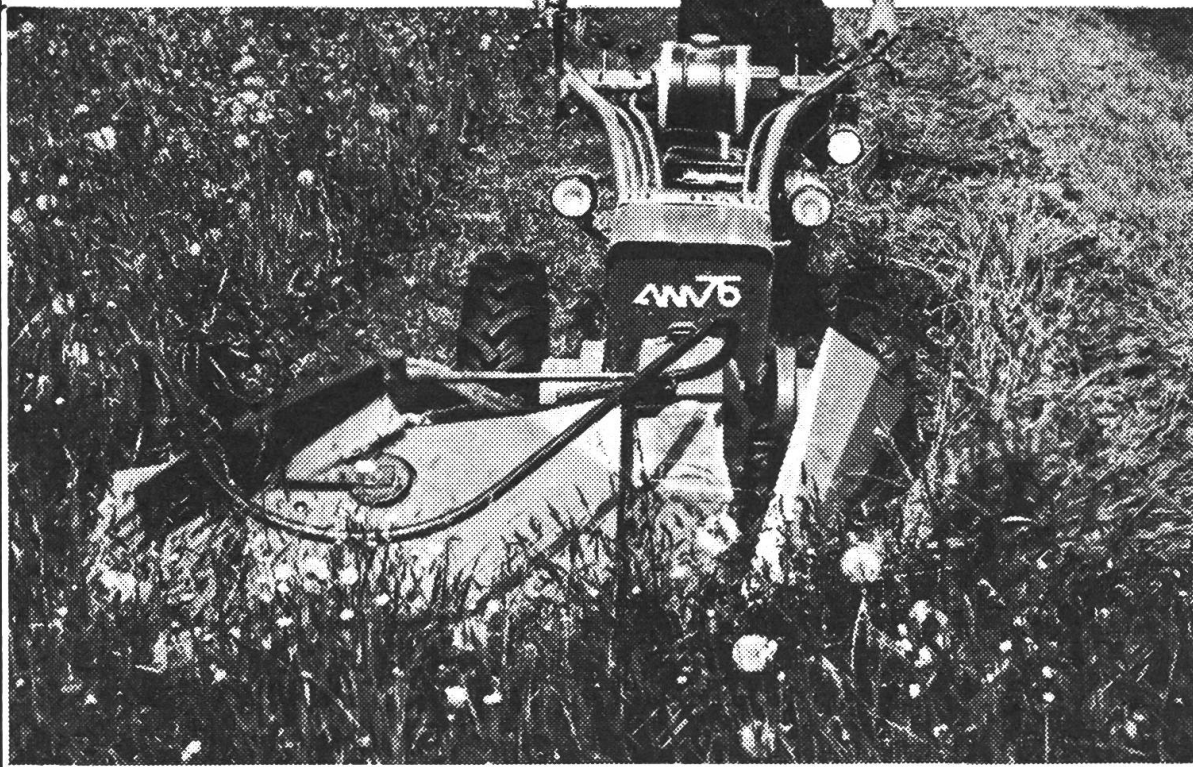
10-11 PS, grosse Räder mit 5 Radspuren,

Anbaugeräte für alle erdenklichen Zwecke

AM 30 mit Differential,

10 PS, 12 Gänge, 3 Mähgänge, Kriechgang.

Ideal für Kreiselheuer und Schneefräse

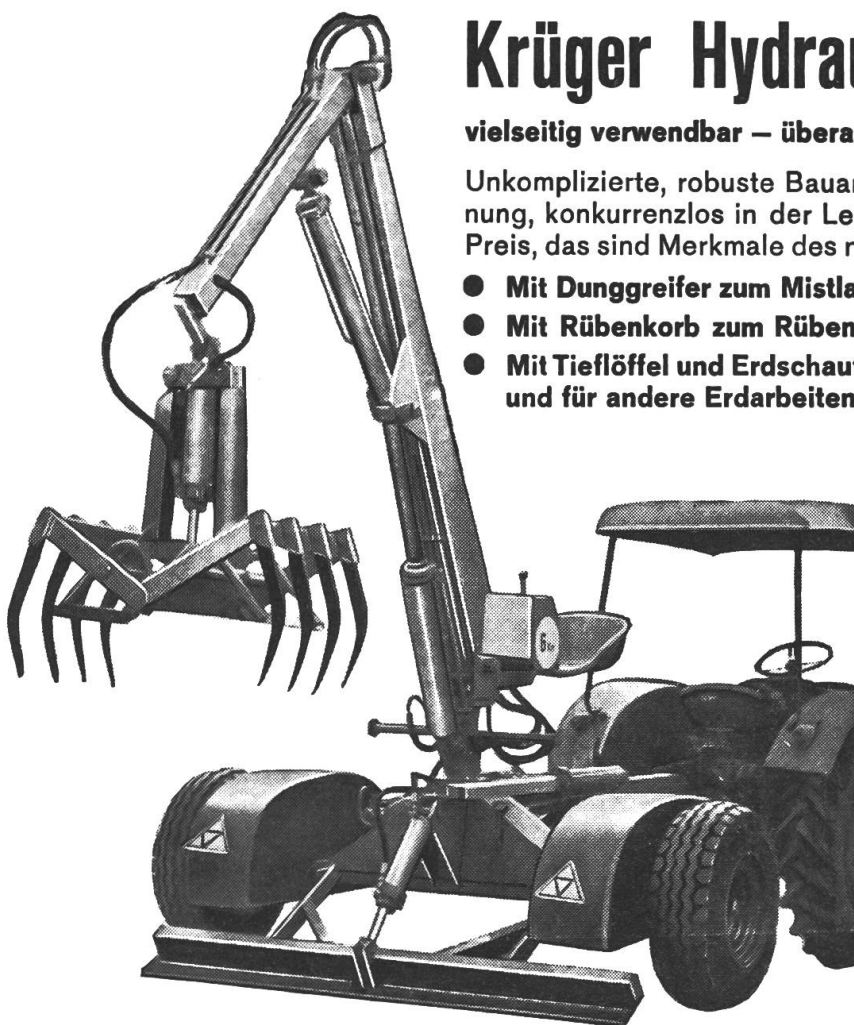


Ausschneiden und einsenden an Aebi & Co AG Maschinenfabrik
3400 Burgdorf, Telephon 034/233 01

Schicken Sie mir unverbindlich Prospekt und Preisliste über den Motormäher
AM 52, AM 75, AM 80, AM 30 (nicht Zutreffendes bitte streichen)

Adresse:

AEBI



Krüger Hydraulik-Lader

vielseitig verwendbar — überall einsatzbereit

Unkomplizierte, robuste Bauart, leicht in der Bedienung, konkurrenzlos in der Leistung, günstig im Preis, das sind Merkmale des neuen Krüger-Laders.

- **Mit Dunggreifer zum Mistladen**
- **Mit Rübenkorb zum Rübenladen**
- **Mit Tieflöffel und Erdschaufel zum Gräben öffnen und für andere Erdarbeiten**



Krüger-Miststreuer

Krüger H-3, der meistgekaufte Miststreuer in der Schweiz

Der Miststreuer mit den vielen Vorteilen, unübertroffen in Qualität und Leistung, gleichmässige, exakte Streuarbeit, bis 5 m breit, günstig im Preis.

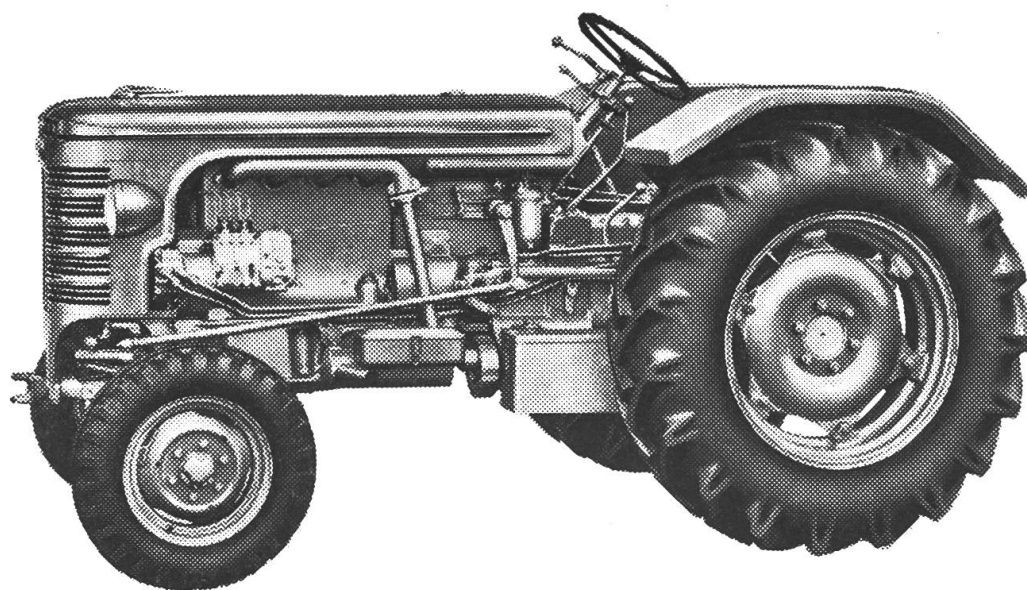
Das ganze Jahr im Einsatz als Miststreuer, Ackerwagen, Heu- und Getreidewagen oder als Häckselwagen. Entladen von Rüben, Gras, Kartoffeln und Häckselgut mittels Kratzboden. — Umstellung innert weniger als zwei Minuten.

Sie können wählen: **H-3 mit 3 Streuwalzen oder H-4 mit 4 Streuwalzen.**

Verlangen Sie unverbindlich Prospekte oder Vorführung auf dem eigenen Hof.

Generalvertretung für die Schweiz und Liechtenstein:

Gebr. Albrecht 8174 Stadel bei Niederglatt ZH



**Worin besteht die grosse
Überlegenheit des**

Hürlimann

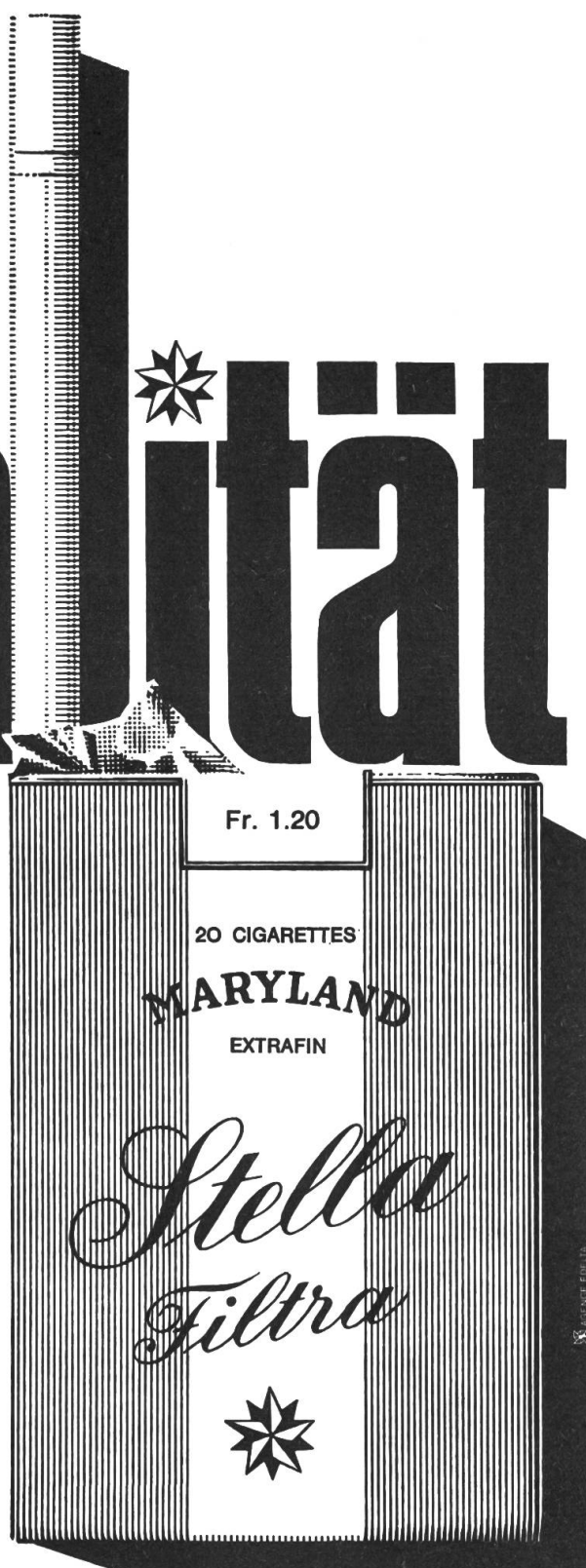
Diesel-Traktors:

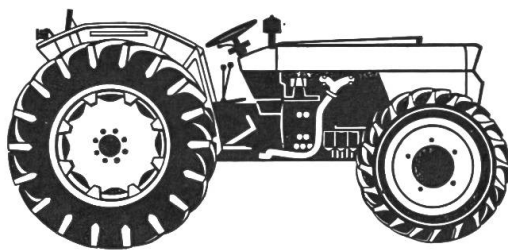
- **seine enormen Leistungen**
Motor 44,7 DIN-PS, Zapfwelle 41,8 PS
Motor 65 DIN-PS, Zapfwelle 57 PS
- **sein hervorragendes 10-Gang-Getriebe**
wovon 2 Kriechgänge
- **sein technisch perfekter Mähapparat**
(Sicherheits-Ratschkupplung)
- **seine einmalig präzise Vollrank-Steuerung**
- **seine neue Einzelrad-Federschwingachse**
besitzt die berühmte Hürlimann-Achsschenkellagerung,
bestehend aus 4 nachstellbaren Kegelrollenlagern
- **raschester Fabrik-Service mit eigenen Servicewagen**
oder unserer bestens eingerichteten Service-Stellen.

eine Tradition
des guten
Geschmackes

qualität

Warum diese Treue der
Raucher zu STELLA FILTRA?
Nur deshalb, weil ihre
Milde trotzdem vollen Genuss
bietet und das gehaltreiche
Maryland-Aroma
dieser Cigarette jeden
Raucher überzeugt. Fr. 1.20





Was tun Sie für ihn?

Das ganze Jahr hindurch muss er für Sie da sein, jederzeit zum strengsten Einsatz bereit.

Halten Sie Ihren Traktor deshalb immer in bestem Zustand: regelmässige Wartung, richtige Pflege und vorschriftsgemässer Ölwechsel sind unumgängliche Voraussetzung dazu.



Gehen Sie auf sicher!

Verwenden Sie für Ihren Traktor ein Qualitätsmarkenöl:

AGROLA-Universal-Traktorenöl
für Motor, Getriebe und Hydraulik,
für Sommer und Winter
(HD S1SAE 20W-30)

nur Fr. **1.60** per Liter im Fass

Erhältlich bei der
Landw. Genossenschaft

Ihren nächsten Heuet werden Sie sich bequemer machen

Eine Heubelüftung von Woods macht Sie vom Wetter unabhängiger. Selbst nach einem schlechten Sommer haben Sie kräftiges Heu, Ihre Kühe geben mehr Milch, die Zusatzfütterung im Winter kann eingeschränkt werden.

Woods ist Europas bedeutendster Hersteller von Landwirtschafts-Ventilatoren. Woods Ventilatoren sind besonders leistungsfähig, robust und wetterfest konstruiert. Sie laufen ruhig, brauchen wenig Strom, sind unverwüsthch und trotz ihrer hochstehenden Qualität preisgünstig.

Woods hat für jede Betriebsgrösse die passenden Ventilatoren, denn das Fabrikationsprogramm umfasst Modelle in allen Grössen und Leistungen. Woods liefert für die Heubelüftung jedoch nicht

nur die Ventilatoren, sondern die gesamten Anlagen in allen bekannten und bewährten Systemen, mit oder ohne Kamine.

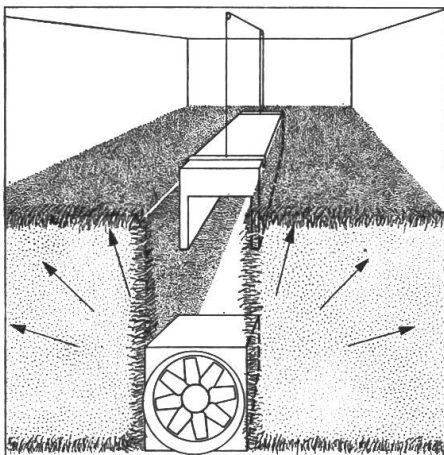
1967 hat Woods in Zürich eine offizielle Werkniederlassung eröffnet, mit Beratern und Technikern, Serviceorganisation und Ersatzteillager. Ob Ihr Problem nun die Heubelüftung, die Entlüftung einer Geflügelfarm, Rinder- oder Schweinestallung betrifft: Bei Woods weiss man, was zu tun ist.

Verlangen Sie eine unverbindliche Offerte oder telefonieren Sie einem unserer Landwirtschafts-Mitarbeiter, Herrn A. Baumeler, 061/82 80 27 (Reinach BL); Herrn E. Mühlemann, 063/6 73 43 (Grasswil BE).

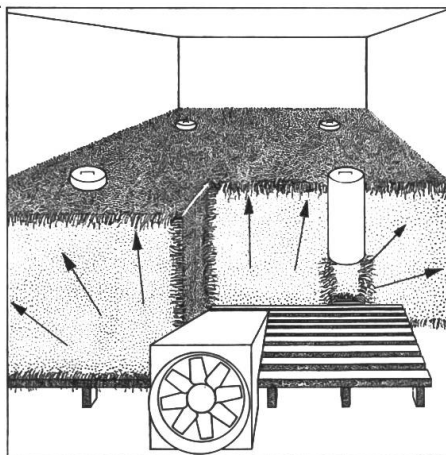
Name: _____
Strasse (oder Hof): _____
Ort: _____
Schicken an: Woods AG, Ankerstrasse 53, 8004 Zürich

BON

für eine Gratisdokumentation
über die Woods Heubelüftung



Wichtig:
Woods liefert sämtliche Ventilatoren auch mit Schalldämpfungsanlagen.



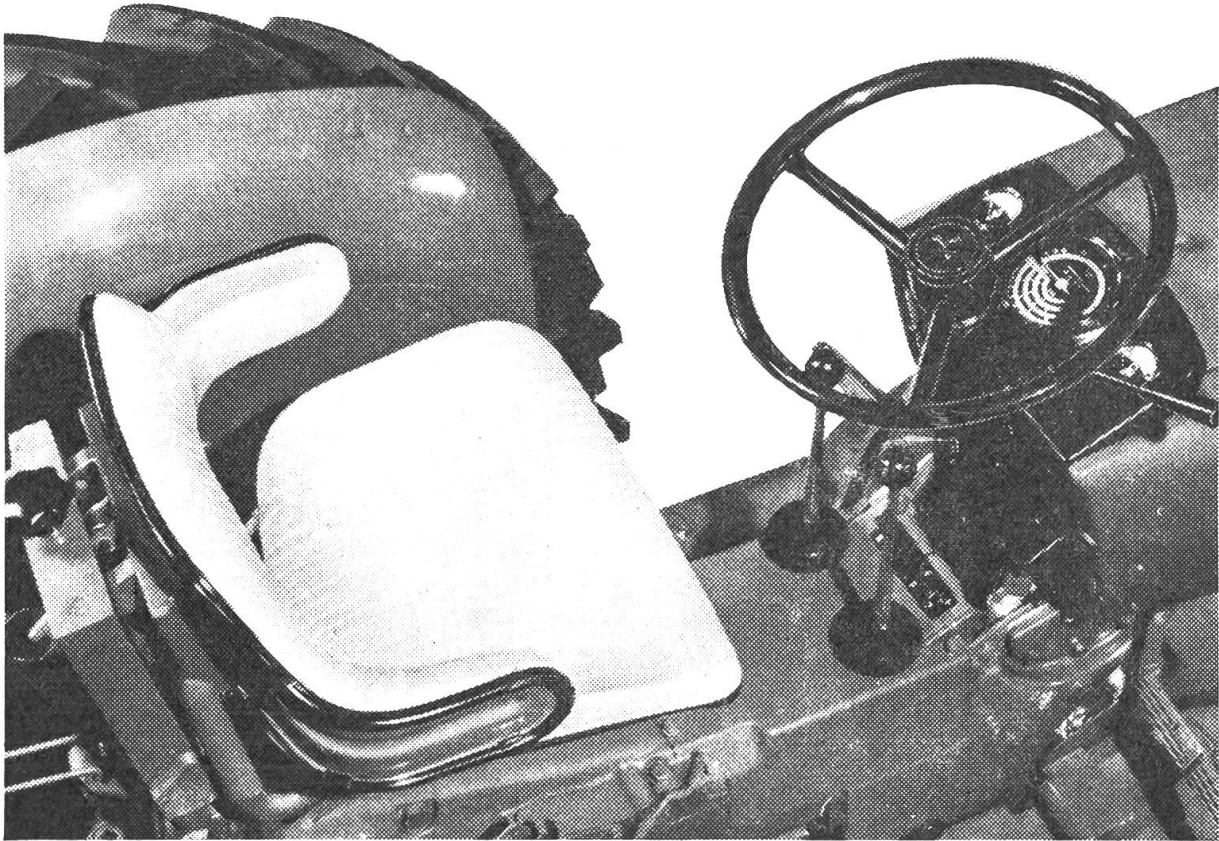
Auf Wunsch können komplette Warmluftanlagen mitgeliefert oder später eingebaut werden.



AG Zürich

Ankerstrasse 53
Postfach
8004 Zürich
Tel. 051 - 54 1344

Komfort ist kein Luxus!

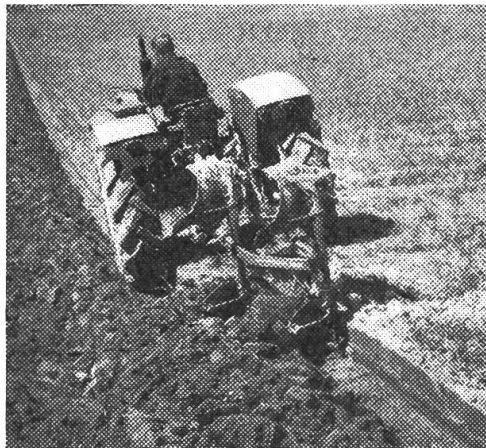


Auf einem neuen John Deere-Traktor macht die Arbeit Freude

Luxussessel. Weich gepolstert, federnd aufgehängt. Einstellbar auf Ihre Körpergröße, auf Ihr Gewicht. Machen Sie es sich bequem! Wie zuhause. Entspannen Sie sich. Selbstverständlich und mühelos haben Sie alle Bedienungshebel im Griff. Soviel Komfort, soviel Bequemlichkeit erleben Sie zum ersten

Mal bei einem Traktor. Sie fahren stundenlang. Ohne müde zu werden.

John Deere bietet Ihnen jetzt das „Programm 20“ – die längste Traktorreihe: 11 Typen von 34 bis 143 PS. Fahren Sie einmal einen neuen John Deere. Bei uns oder auf Ihrem Betrieb. Sie werden begeistert sein.



MATRA ZOLLIKOFEN

3052 Zollikofen (Bern) · Tel. 031/573636
1400 Yverdon (Vaud) · Tel. 024/22273



Der Welt größter Hersteller
von Landmaschinen

MENGLE

Das LADEWAGENTEUFELCHEN
demonstriert den
LW 20/30

Es ist nicht üblich... sondern besser.
Warum ein kontinuierliches
Schneidewerk?

Nicht alle Messer schneiden gleichzeitig

- Darum** keine Spitzenbelastung durch Fördern und Schneidedruck; wie beim Schwingsiebesystem.
- Darum** gleichmässiger, viel geringerer Kraftbedarf. Keine Schläge auf die Antriebswelle, schont Ihren Traktor.
- Darum** absolut runder Lauf, selbst bei 6 Messern und zähstem Futter und selbst das lästige Wippen und Schütteln beim Laden gibt es nicht.
- Dazu** der wirklich günstige Preis.

Ein echter MENGLE - Ladewagen, der Meistverkaufte in Europa.

ROBERT FAVRE PAYERNE

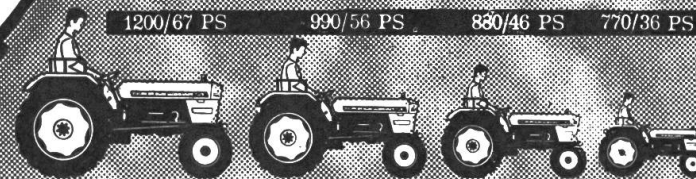
Tél. (037) 61 14 94

«**NEU:** LW 16 — Kleinmodell — Tiefgangausführung»

Trotz gewissen gegenwärtigen
und kommenden
Preisherabsetzungen,
**sind die
DAVID BROWN Preise
konkurrenzfähig und
werden es immer bleiben**



Die **DAVID BROWN**
Traktoren
werden in
100 Ländern durch
3000 Vertreter
vertrieben.

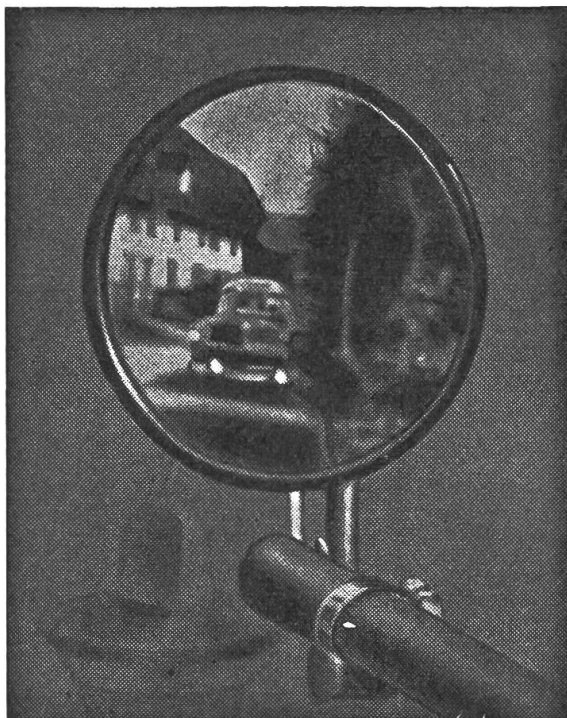


Fragen Sie uns warum!

R. GRUNDER + C^{IE} SA

HENNIEZ (037) 64 11 83
DINTIKON AG (057) 7 32 53
MEYRIN (022) 41 49 33

Das Blink- und Spiegelgerät « A R G U S »



ist bis zur Stunde immer noch der einzige mit einem Blinker kombinierter **Rückspiegel**, der sich zweckmässig auf den Landwirtschaftstraktoren befestigen lässt. Welcher Traktorfahrer möchte ihn auf verkehrsreichen Strassen missen?

Bei Bestellung bitte Länge, Traktortyp und Marke und Ausführung des allfälligen Verdecks angeben.

Preis für die Mitglieder des Schweiz. Traktorverbandes **Fr. 115.—**.

Bestellungen bitte an:

- Ihre Werkstätte,
- Ihre landw. Genossenschaft,
- den Schweiz. Traktorverband, Postfach 210, 5200 Brugg, oder
- Hans Zingg, Austrasse 8, 8570 Weinfelden



Für alle Ihre Versicherungsfragen

Die Waadt-Unfall ist die Vertrauensgesellschaft des Schweizerischen Traktorverbandes

Agenturen in der ganzen Schweiz

Die Nummer 7/68 erscheint am 9. Mai 1968

Schluß der Inseratenannahme ist am 16. April 1968

Hofmann-Annoncen, 8163 Obersteinmaur/ZH, Tel. (051) 94 19 22 - 23

«DER TRAKTOR und die Landmaschine»

Administration: Sekretariat des Schweiz. Traktorverbandes, Altenburgerstr. 25, 5200 Brugg/AG, Tel. (056) 41 20 22, Postcheck 80 - 32608 Zürich - Postadresse «Der Traktor und die Landmaschine», Postfach 210, 5200 Brugg/AG. Inseratenregie: Hofmann-Annoncen, 8163 Obersteinmaur/ZH. - Telefon (051) 94 19 22 - 23.

Erscheint jährl. 15 Mal. Abonnementspreis Fr. 12.—. Verbandsmitglieder erhalten die Zeitschrift gratis zugestellt.

Druck: Schill & Cie., 6000 Luzern.



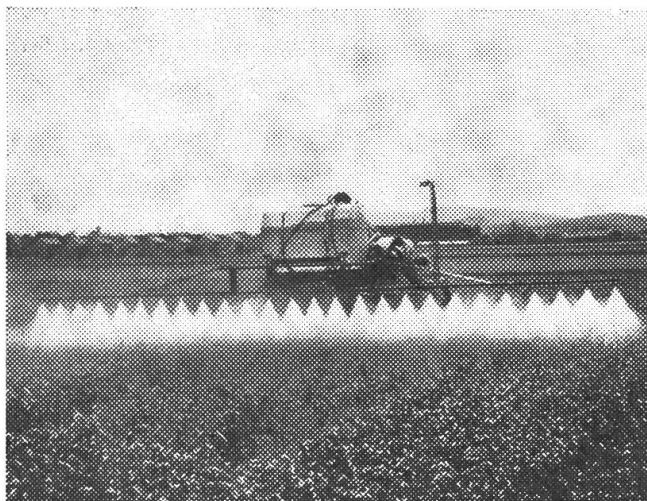
**Viele
wollen
ein
Müller
Vielfach-
gerät,
weil
tausend-
fach
bewährt**

4-reihig Kartoffelsetzen mit Müller-Patent-Setzautomaten

Ganzstahlkonstruktion nach dem Baukasten-Prinzip. Einfache Handhabung. Werkzeuggarnituren oder Einzelteile können jederzeit nachbezogen werden. Leichte Umstellung von der einen zur anderen Arbeit mit wenig Zeitverlust. Nur ein Inbusschlüssel nötig. Die Arbeitselemente (Kartoffelsetzgerät, Kartoffelhackgerät, Rübenhackgerät) sind je nach Natur 1—5reihig lieferbar.

Verlangen Sie unverbindlich Prospekt, Preisliste und Referenzen vom Hersteller

A. MÜLLER Maschinenfabrik 4112 Bättwil Tel. (061) 75 11 11



FISCHER

**Für
einen besseren
Pflanzenschutz**

Aufsattelspritze komplett mit 400-Liter-Tank und Spritzbalken (8 m) ab Fr. 1790.—.
Aufsattelspritze mit 500-Liter-Tank und Spritzbalken (10 m) ab Fr. 1980.—.
Spritzenanhänger «Spurläufer» u. «Universal» bis 2000 Liter, Spritzbalken bis 15 m.
 Verlangen Sie unverbindl. Prospekte und kostenlose Beratung durch den Fachmann.

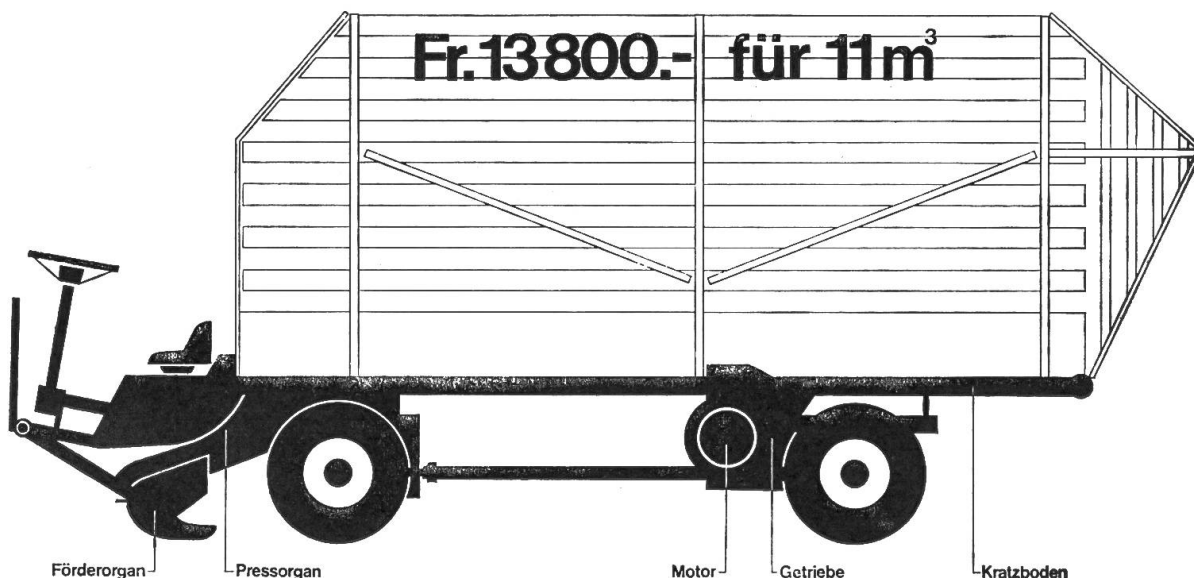
T. Fischer Spritzenfabrik 1800 Vevey, Tel. (021) 51 32 43

Fabrik- Urs Fischer, 3072 Ostermundigen, Kirchgrundstr. 20, Tel. (031) 51 27 11
 vertreter: Hans Schaub, 8552 Felben TG, Neue Quartierstrasse, Tel. (054) 9 95 58

Gutschein: Senden Sie mir unverbindlich Propekte und Preislisten

Adresse: _____

SCHILTER löst das Ladeproblem



Eingrasen, silieren, heuen, emden! Schilter löst das Problem auch am Hang. Der neue Schilter-Selbstfahr-Ladewagen nimmt das Futter vor den Vorderrädern auf! Kein Überfahren und Verschmutzen des Futters mehr. Ein breiter Radstand und der tiefliegende Schwerpunkt geben dem neuen Schilter-Ladewagen unübertreffliche Stabilität in Hanglagen. Der kurze Achsabstand macht ihn wendig. Sie sehen die Futtermahd und können den Arbeitsvorgang stets leicht kontrollieren. Es gibt kein Überfahren des Erntegutes mehr bei Schräghangfahrt. Die Aufnahmewalze wird gezogen; dadurch werden auch schroffe Bodenunebenheiten mühelos überwunden. Zu all diesen Vorteilen kommt noch der revolutionierende Preis:

Fr. 13 800.— für einen selbstfahrenden Ladewagen mit 11 m³ Ladekapazität! Viele Gründe sprechen für den neuen Schilter-Ladewagen: Setzen Sie sich deshalb mit uns in Verbindung, wenn Sie das Aufladeproblem auf Ihrem Hof lösen wollen. Unser **Ladewagenprogramm** von 9, 11 und 16 m³ bringt die richtige Lösung auf jeden Hof. Diese revolutionierende Neuheit sollte jeder Landwirt gesehen haben, bevor er sich zu irgend etwas entschliesst! Telefonieren Sie uns, oder senden Sie untenstehenden Coupon ausgefüllt an uns, wenn Sie Prospektmaterial, Preislisten oder eine Gratis-Vorführung wünschen. Bauen Sie auf Schilter, den Schilter baut für Sie! Schilter & Co., Maschinenfabrik 6370 Stans, Telefon 041 / 84 16 44

SCHILTER

Maschinenfabrik, 6370 Stans

- ☐ Senden Sie mir unverbindlich Prospekte und Preislisten für Ihr Ladewagenprogramm
- ☐ Ich interessiere mich für eine Gratis-Vorführung Ihres Ladewagenprogramms

Coupon

Name _____

Vorname _____

Hof _____

Postleitzahl _____

Ort _____

M/12

Neu Vario: Der Allrad-Traktor und der Allrad-Transporter in einem Fahrzeug.

Müheless, mit eigener Motorkraft, verstellen Sie den Radstand von 1400 mm bis auf 3500 mm.

Wichtig:

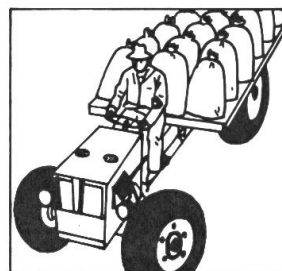
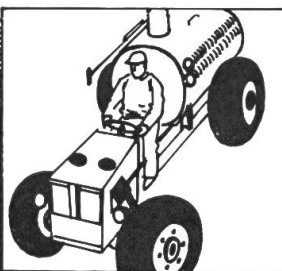
Vierradantrieb
Gleich grosse Räder
Extrem hangstabil
22 oder 32 DIN-PS
Differentialsperre
auf beiden Achsen
Zapfwelle
Hydraulik-Anlage

Als Traktor:

Wendig zum Schleppen.
Mähen. Pflügen. Eggen
usw.

Als Transporter:

Stark für Transporte
(3000 kg) und für Mist-
zetter, Druckfass usw.
aufgesattelt.



Unverbindliche Auskunft Telefon 051 62 01 01

Motrac-Werke AG,
8048 Zürich

Motrac

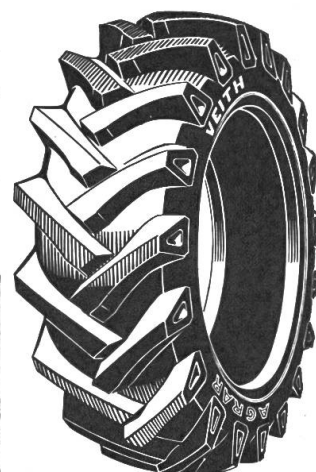
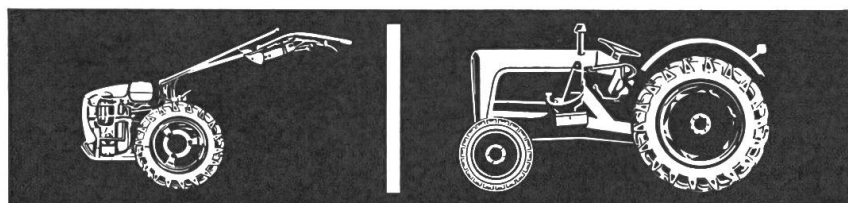
MO-V2

VEITH

40

AGRAR

Die speziell für harten Einsatz
in der Landwirtschaft entwickelten VEITH-
«AGRAR»-Reifen genügen hohen
Anforderungen. Fortschrittliche Betriebe
montieren deshalb VEITH-Reifen.

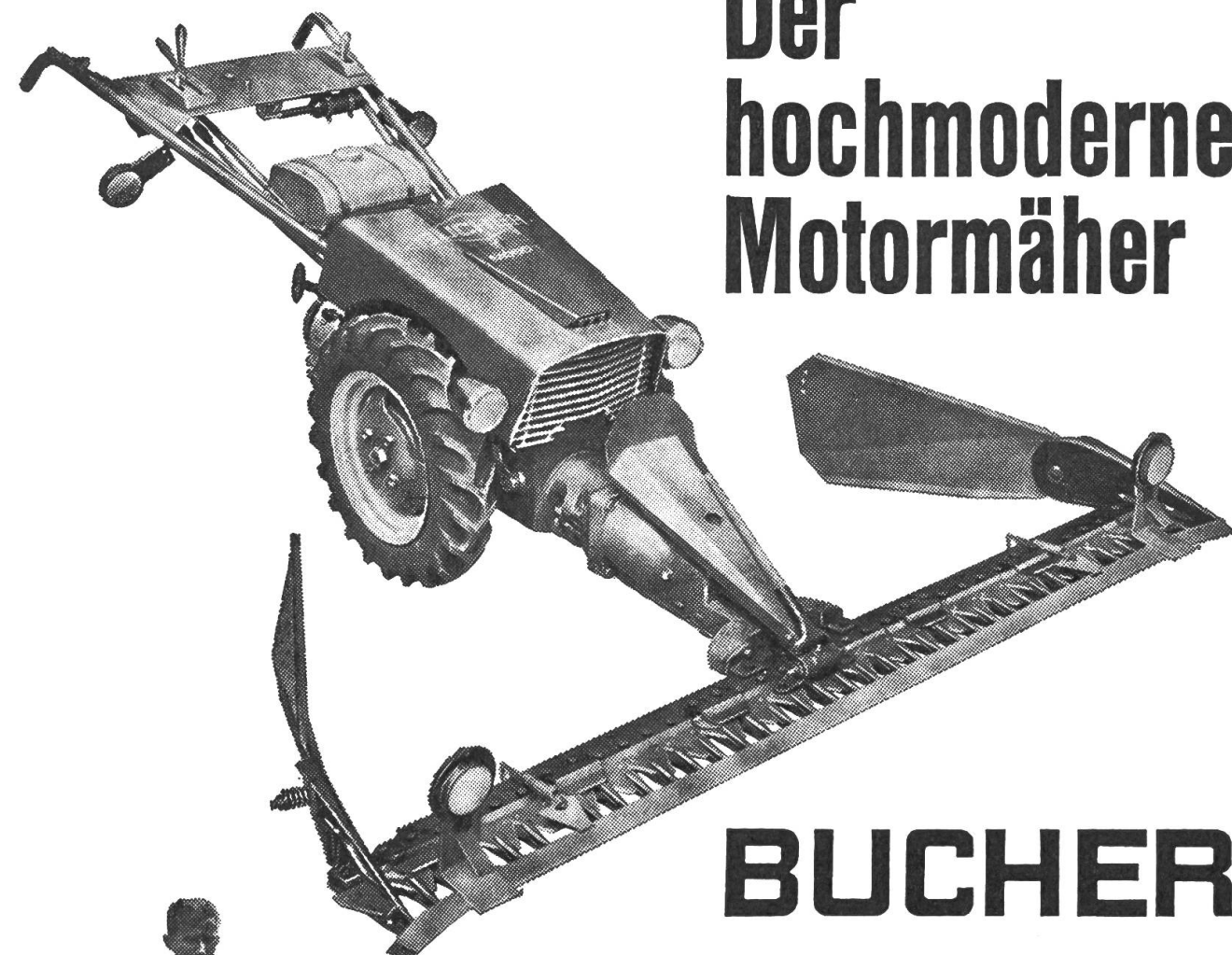


VEITH — «AGRAR» — landgerechte Reifen

PNEU VEITH SA. PAYERNE

Der hochmoderne Motormäher

BUCHER M 600



Ein auffallend leicht zu führender, überaus praktischer Motormäher. Er ist ausgerüstet mit einer neuen Eingrasvorrichtung mit Oelbadgetriebe, Schwadverdichter, Ueberlastsicherung und verstellbarer Gabelbewegung. Ein völlig neuartiger, absolut sicher funktionierender Klingen- und Fingerschutz gewährleistet das störungsfreie rasche Mähen und verhindert Klingenbrüche.

Eine hochmoderne Maschine, die viele Vorteile bietet! Der neuzeitliche Eingrasmäher für den Ladewagenbetrieb!

BUCHER-GUYER

8166 Niederweningen
Telefon 051 94 33 22