

**Zeitschrift:** Der Traktor und die Landmaschine : schweizerische landtechnische Zeitschrift  
**Herausgeber:** Schweizerischer Verband für Landtechnik  
**Band:** 30 (1968)  
**Heft:** 14

## **Inhaltsverzeichnis**

### **Nutzungsbedingungen**

Die ETH-Bibliothek ist die Anbieterin der digitalisierten Zeitschriften auf E-Periodica. Sie besitzt keine Urheberrechte an den Zeitschriften und ist nicht verantwortlich für deren Inhalte. Die Rechte liegen in der Regel bei den Herausgebern beziehungsweise den externen Rechteinhabern. Das Veröffentlichen von Bildern in Print- und Online-Publikationen sowie auf Social Media-Kanälen oder Webseiten ist nur mit vorheriger Genehmigung der Rechteinhaber erlaubt. [Mehr erfahren](#)

### **Conditions d'utilisation**

L'ETH Library est le fournisseur des revues numérisées. Elle ne détient aucun droit d'auteur sur les revues et n'est pas responsable de leur contenu. En règle générale, les droits sont détenus par les éditeurs ou les détenteurs de droits externes. La reproduction d'images dans des publications imprimées ou en ligne ainsi que sur des canaux de médias sociaux ou des sites web n'est autorisée qu'avec l'accord préalable des détenteurs des droits. [En savoir plus](#)

### **Terms of use**

The ETH Library is the provider of the digitised journals. It does not own any copyrights to the journals and is not responsible for their content. The rights usually lie with the publishers or the external rights holders. Publishing images in print and online publications, as well as on social media channels or websites, is only permitted with the prior consent of the rights holders. [Find out more](#)

**Download PDF:** 14.01.2026

**ETH-Bibliothek Zürich, E-Periodica, <https://www.e-periodica.ch>**

# DER TRAKTOR

## und die Landmaschine

Offizielle Zeitschrift des Schweizerischen Traktorverbandes  
Schweizerische Zeitschrift für das Landmaschinenwesen

Redaktion: R. Piller, Brugg

(Weitere Angaben siehe Seite 936)

### Inhalt

Die Beleuchtung der Milchkarren	941
Richtiges Licht erhöht die Sicherheit	943
Was ist ein Sicherheitsverdeck?	945
Bericht über die	
50. DLG-Ausstellung (Schluss)	947
Fehler an Kreissägeblättern	957
Entlüftung der Treibstoffanlage	959
5. Schweizerische Maschinen-, Geräte- und Bedarfsartikelschau für den	
Garten- und Obstbau	963
Aus der Industrie	967
Kurszentrum Riniken	969
Militärischer Strassenverkehr	971
Buntes Allerlei	973
Buchbesprechungen	975
Aus den Sektionen	977
IMA-Mitteilungen 11–12/68	984

### Inserenten

Aebi & Co. AG., Burgdorf	929
Agrar. Fabr. landw. Maschinen AG, Wil	938
Agrola, Winterthur	933
Albrecht Gebr., Stadel	970
Beneth AG., Zürich	976
Bläsi E., Härkingen	930
Brun & Cie. AG., Nebikon	978
Burkhard Hans, Zürich	962
Continental-Gummireifen, Zürich	940
Dezlhöfer AG., Niederbüren	942
ESA, Burgdorf	967

Forstwirtschaftl. Zentrale der Schweiz	962
Griesser E., Andelfingen	934
Grunder R. & Cie. S.A., Henniez	U.S. 2
Henriod Paul, Echallens	958
Hürlimann Hans, Wil	931
Iselin, Zürich	966
Kauf und Verkauf	936
Koller H.R. & Cie., Winterthur	932
Knigge Charles, Zürich	942
Leclanché S.A., Yverdon	930
Lehner O., Zürich	942
Mahler W., Obfelden	979
Marquard Jensen M., Holeby	975
Matzinger AG., Dübendorf	981
Merk AG., Dietikon	980
Messer Ernst, Sissach	U.S. 3/944
Michel, Markt AG., Zürich	937
Müller A., Bättwil	937/981
Pneu-Veith S.A., Payerne	935
Rapid Maschinen und Fahrzeuge AG., Dietikon	960/961
Romag AG., Freiburg	972
Schilter & Co., Stans	968
Schweiz. Traktorverband, Brugg	935
Service Company, Dübendorf	U.S. 1/932/956/980
Stocker Alois, Beromünster	946
Turco-Produkte AG., Eschenbach	939
UMA, Brugg	U.S. 4
Waadt-Unfall	936
Wildi Erich, Schafisheim	956
Würgler Hans F., Affoltern	982/983
Zaugg Gebr. AG., Eggwil	942



### Motorenoele – Schmierfette

Preisgünstige Lieferung franco durch

**TURCO-PRODUKTE AG**  
**6274 ESCHENBACH LU**

Telefon (041) 89 14 41

Schützen Sie sich vor  
Fehlentscheidungen!  
Nur der echte Farmer-Reifen trägt die  
Stempel «Farmer» und «Continental»



## Zugkraftsorgen auf weichem Untergrund?

Ersparen Sie sich diese Sorgen! Rüsten Sie Ihre landwirtschaftlichen Fahrzeuge einfach mit Continental Farmer-Reifen aus.



Für Ihren Traktor:

Den echten

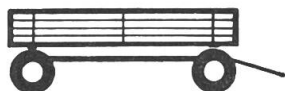
### CONTINENTAL AS-FARMER

Kräftige Stollen stützen sich fest am Boden ab und verringern den gefürchteten Schlupf.

Wichtig für Sie:

Continental AS-Farmer verbinden enorme Zugkraftübertragung mit außergewöhnlicher Robustheit und langer Lebensdauer.

Für Ihren Ackerwagen:



### CONTINENTAL AW-FARMER

Diese Reifen hinterlassen – besonders bei Verwendung von Übergrößen – auch auf weichsten Böden eine flache Spur. Darum sind sie so leichtzügig.

Wichtig für Sie:

Continental AW-Farmer sind nicht nur robust, sondern rollen auch leicht; sie gehören zum modernen Ackerwagen.

Bestehen auch Sie ausdrücklich

auf den **echten** AS- und AW-Farmer-Reifen.

Es gibt nämlich nur einen **echten** Farmer-Reifen, den von



# Continental

An die Vorstände  
der Käsereigenossenschaften  
und Milchsammelstellen

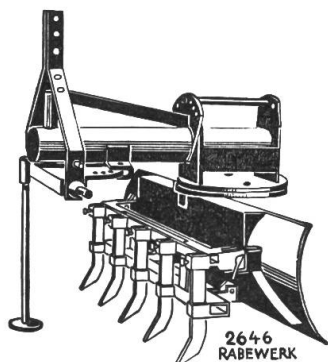
# Die Beleuchtung der Milchkarren

Kürzlich fuhr ich abends bei ziemlich dichtem Nebel eine ca. 20 km lange Strecke auf einer vielbefahrenen Strasse. Die Sicht war gelegentlich äusserst knapp. Wie erstaunt war ich da, von Zeit zu Zeit vor mir unbeleuchtete Milchwagen gespensterhaft aus den Nebelschwaden auftauchen zu sehen. Die vorhandenen Rückstrahler wurden meistens durch den hinten auf dem Hundegefährt mitfahrenden Jungen verdeckt. Es bedeutet allerhand, dass sonst sicher gute und besorgte Eltern ihre Kinder derart gedankenlos (anders kann es nicht erklärt werden) den Gefahren der Strasse aussetzen.

Da ein weiterer Aufruf an die verantwortlichen Eltern vermutlich ungelesen oder unbeachtet bleiben wird, ersuche ich die Vorstände aller Milchsammelstellen, Molkereien oder Käsereigenossenschaften, ein Vorstandsmitglied zu bestimmen, dass von Zeit zu Zeit die Beleuchtung der Milchkarren kontrolliert und bei ihrem Fehlen mit den Eltern spricht und so veranlasst, dass unsere hilfswilligen Jungen nicht derart unbesonnen den Gefahren der Strasse ausgesetzt werden.

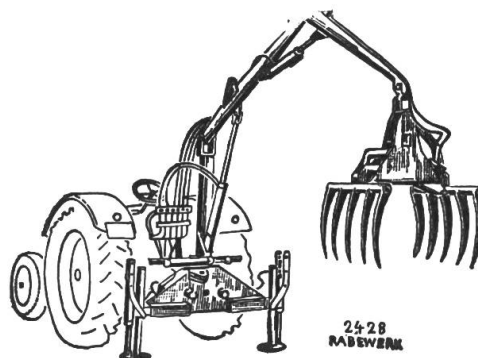
f.r.

## Rabe Maschinen sind solid u. äusserst preisgünstig



Planiergerät für den Strassenunterhalt und Planierarbeiten 183 oder 213 cm ab Fr. 1490.— auf Wunsch mit Stützrad.

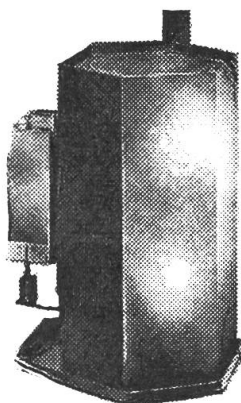
**Verlangen Sie bitte die Sonderprospekte**



Hydraulischer Hecklader mit mechanischer oder hydraulischer Abstützung. Diverse Greiferwerkzeuge oder mit Tief-  
löffel. Greifer Füllgewicht ca. 450 kg komplett mit Dunggreifer ab Fr. 3950.—.

# DEZLHOFER AG

Landmaschinen, Traktoren.  
9246 Niederbüren, Telefon 071 / 81 14 21



### Gratis heizen!

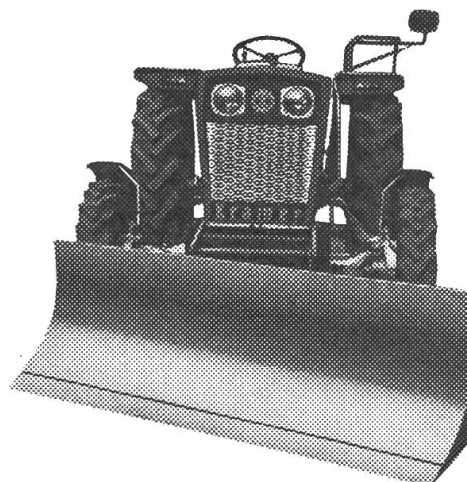
Altöl verbrennen im  
KROLL-Ofen.  
russfrei  
geruchlos  
automatisch

Gratis Prospekte  
direkt vom Importeur

**CHARLES KNIGGE**  
Industriebedarf  
Postfach 2657  
8023 Zürich  
Telefon (051) 46 42 66

## Zaugg Schneepflüge

für Traktoren, Jeep, Landrover,  
Transporter und Einachstraktoren



## Gebr. Zaugg AG

3537 Eggwil Tel. (035) 6 11 47



### Grossaktion Überkleider zu Fabrikpreisen

In Grisette oder Zwilldstoff,  
mittelblau, gute, nicht einge-  
hende Qualität. Licht- u. koch-  
echt. Alle Grössen in Ameri-  
kaner und Lyoner Façon.

### Fr. 18.50

Hose einzeln Fr. 9.50

**O. Lehner, 8005 Zürich**  
Konradstr. 75, Tel. 051/44 7874