

Zeitschrift: Der Traktor und die Landmaschine : schweizerische landtechnische Zeitschrift
Herausgeber: Schweizerischer Verband für Landtechnik
Band: 30 (1968)
Heft: 4

Werbung

Nutzungsbedingungen

Die ETH-Bibliothek ist die Anbieterin der digitalisierten Zeitschriften auf E-Periodica. Sie besitzt keine Urheberrechte an den Zeitschriften und ist nicht verantwortlich für deren Inhalte. Die Rechte liegen in der Regel bei den Herausgebern beziehungsweise den externen Rechteinhabern. Das Veröffentlichen von Bildern in Print- und Online-Publikationen sowie auf Social Media-Kanälen oder Webseiten ist nur mit vorheriger Genehmigung der Rechteinhaber erlaubt. [Mehr erfahren](#)

Conditions d'utilisation

L'ETH Library est le fournisseur des revues numérisées. Elle ne détient aucun droit d'auteur sur les revues et n'est pas responsable de leur contenu. En règle générale, les droits sont détenus par les éditeurs ou les détenteurs de droits externes. La reproduction d'images dans des publications imprimées ou en ligne ainsi que sur des canaux de médias sociaux ou des sites web n'est autorisée qu'avec l'accord préalable des détenteurs des droits. [En savoir plus](#)

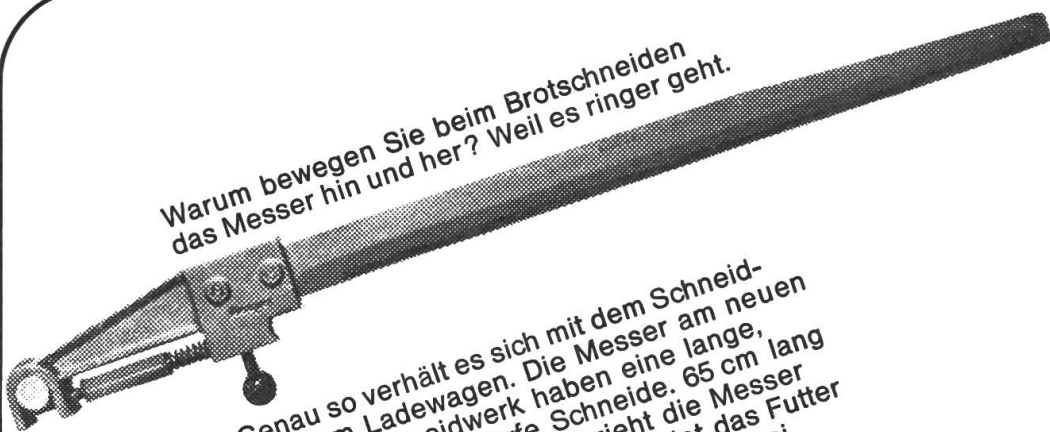
Terms of use

The ETH Library is the provider of the digitised journals. It does not own any copyrights to the journals and is not responsible for their content. The rights usually lie with the publishers or the external rights holders. Publishing images in print and online publications, as well as on social media channels or websites, is only permitted with the prior consent of the rights holders. [Find out more](#)

Download PDF: 08.01.2026

ETH-Bibliothek Zürich, E-Periodica, <https://www.e-periodica.ch>

Warum bewegen Sie beim Brotschneiden
das Messer hin und her? Weil es ringer geht.

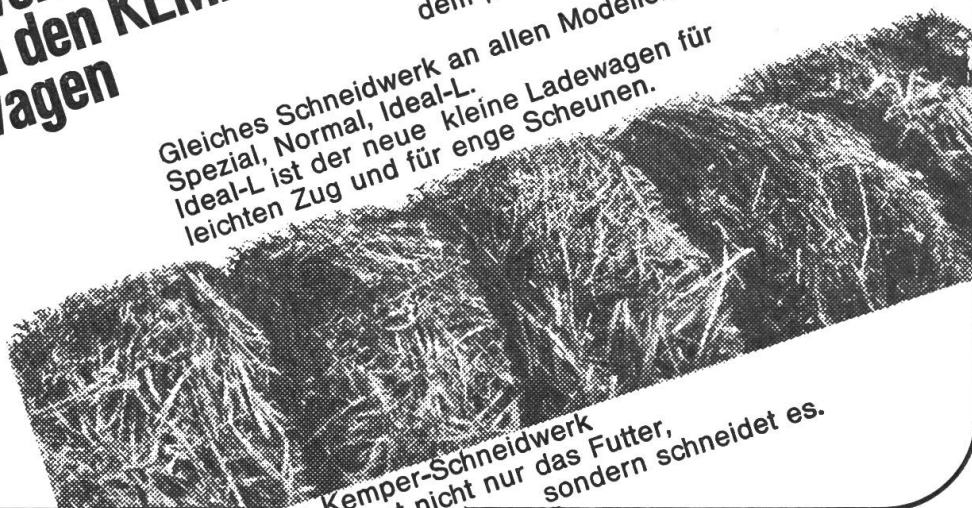


**Neues
Schneidwerk
an den KEMPER-
Ladewagen**

Genau so verhält es sich mit dem Schneidwerk am Ladewagen. Die Messer am neuen Kemper-Schneidwerk haben eine lange, gezahnte und scharfe Schneide. 65 cm lang ist sie. Jeder Kolbenhub zieht die Messer durch den Förderkanal, ohne das Futter ohne zu quetschen, ohne zu saften, sei es Dürr- oder Welkfutter, Silomais oder gar Rübenlaub. Schnittabstand 12, 24 oder 36 cm, je nach Zahl der eingesetzten Messer.

Weil es das Futter richtig schneidet, braucht das Kemper-Schneidwerk viel weniger Kraft. Die Messer lassen sich einzeln in Sekundenschnelle ein- und ausbauen, dank dem praktischen Riegelverschluss.

Gleiches Schneidwerk an allen Modellen: Spezial, Normal, Ideal-L. Ideal-L ist der neue kleine Ladewagen für leichten Zug und für enge Scheunen.



Das neue Kemper-Schneidwerk trennt nicht nur das Futter, sondern schneidet es.



AEBI

Senden Sie mir bitte unverbindlich
Prospekt und Preisliste über die KEMPER-
Ladewagen

Ausschneiden und in offenem Umschlag
mit 5 Rp frankiert senden an AEBI & CO AG,
3400 Burgdorf, Telephon 034/2 33 01

Adresse:

Der Ladewagen und ein **Zumstein** - Gebläse

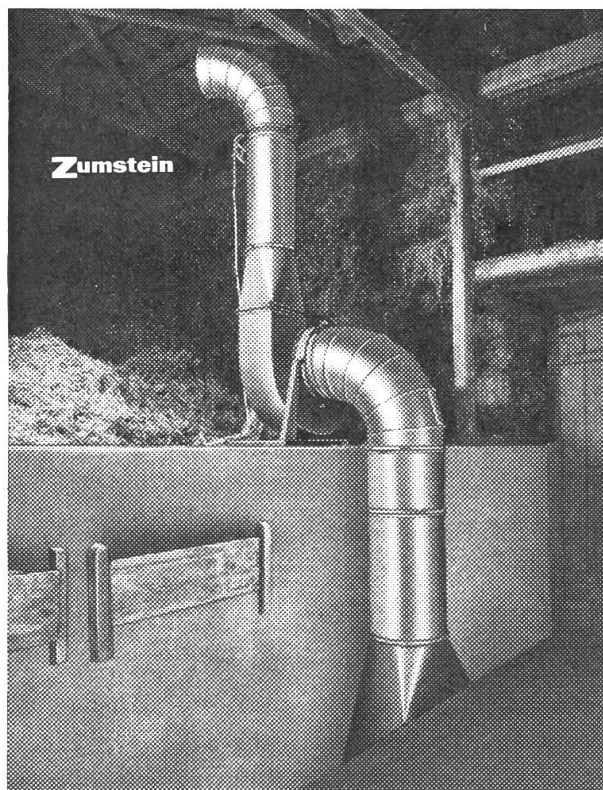
sind das richtige «Gespann» für rasches Arbeiten!

Einfach und zeitsparend ist das Abladen von Heu, Welkheu, Garben etc.

- 1 abstossen vom Ladewagen
- 2 einschieben in die versenkte Gebläseschleuse ZUMSTEIN
- 3 auswerfen am gewünschten Ort des Stockes durch Fernsteuerung.

A propos:

Wir waren die ersten, die Gebläseschleusen versenkten und sind heute die einzige Firma, welche **Spezialschleusen** für Versenkgruben herstellt. — Unsere Erfahrung kommt Ihnen zugut.



ZUMSTEIN technisch wieder eine Stufe weiter mit seiner einzigartigen Lösung des Abladeproblems in engen Räumen.

◀ Patent angemeldet.

Unser Fabrikationsprogramm umfasst:

Versenkbare, farbare und stationäre Schleusengebläse-Anlagen verschiedener Grössen, Ansauggebläse, sowie das zerlegbare Bergmodell.

Wann dürfen wir uns mit Ihrem Problem befassen?

Vor der Anschaffung ist manches abzuklären.

Die grossen Erfahrungen unserer versierten Gebläsefachleute können für Sie von grösstem Nutzen sein. Verlangen Sie gratis unseren Gebläseprospekt oder noch besser unseren Fachbearbeiter; er kommt unverbindlich zu Ihnen und berät Sie kostenlos.

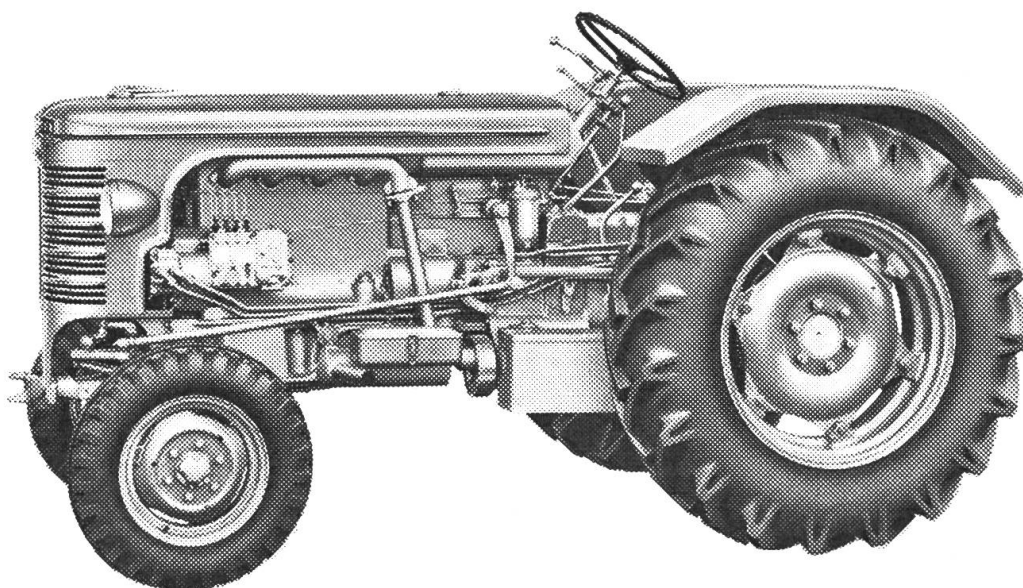
ZUMSTEIN AG
4528 ZUCHWIL/SO

Tel. 065 / 2 30 62

Gutschein für Gebläse-Prospekte No. 20

Name:

Adresse:



**Worin besteht die grosse
Überlegenheit des**

Hürlimann

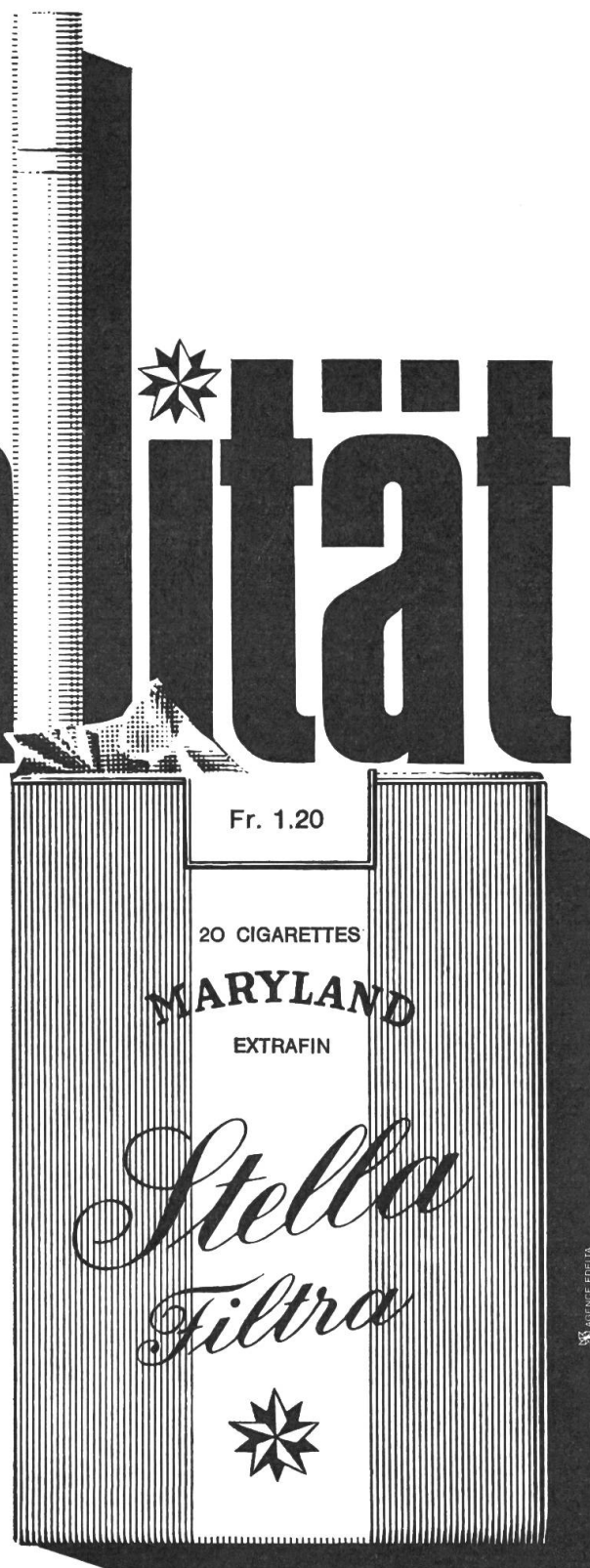
Diesel-Traktors:

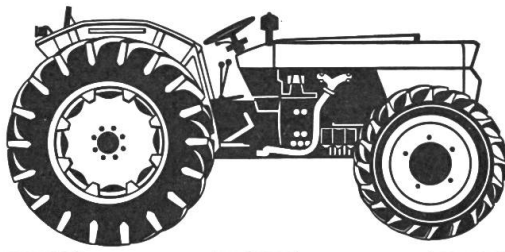
- **seine enormen Leistungen**
Motor 44,7 DIN-PS, Zapfwelle 41,8 PS
Motor 65 DIN-PS, Zapfwelle 57 PS
- **sein hervorragendes 10-Gang-Getriebe**
wovon 2 Kriechgänge
- **sein technisch perfekter Mähapparat**
(Sicherheits-Ratschkupplung)
- **seine einmalig präzise Vollrank-Steuerung**
- **seine neue Einzelrad-Federschwingachse**
besitzt die berühmte Hürlimann-Achsschenkellagerung,
bestehend aus 4 nachstellbaren Kegelrollenlagern
- **raschester Fabrik-Service mit eigenen Servicewagen**
oder unserer bestens eingerichteten Service-Stellen.

eine Tradition
des guten
Geschmackes

qualität

Warum diese Treue der
Raucher zu STELLA FILTRA?
Nur deshalb, weil ihre
Milde trotzdem vollen Genuss
bietet und das gehaltreiche
Maryland-Aroma
dieser Cigarette jeden
Raucher überzeugt. Fr. 1.20





Was tun Sie für ihn?

Das ganze Jahr hindurch muss er für Sie da sein, jederzeit zum strengsten Einsatz bereit.

Halten Sie Ihren Traktor deshalb immer in bestem Zustand: regelmässige Wartung, richtige Pflege und vorschriftsgemässer Ölwechsel sind unumgängliche Voraussetzung dazu.



Gehen Sie auf sicher!

Verwenden Sie für Ihren Traktor ein Qualitätsmarkenöl:

AGROLA-Universal-Traktorenöl
für Motor, Getriebe und Hydraulik,
für Sommer und Winter
(HD S1 SAE 20W-30)

nur Fr. **1.60** per Liter im Fass

Erhältlich bei der
Landw. Genossenschaft

KRÜGER-LADEWAGEN

absolute Spitzenklasse

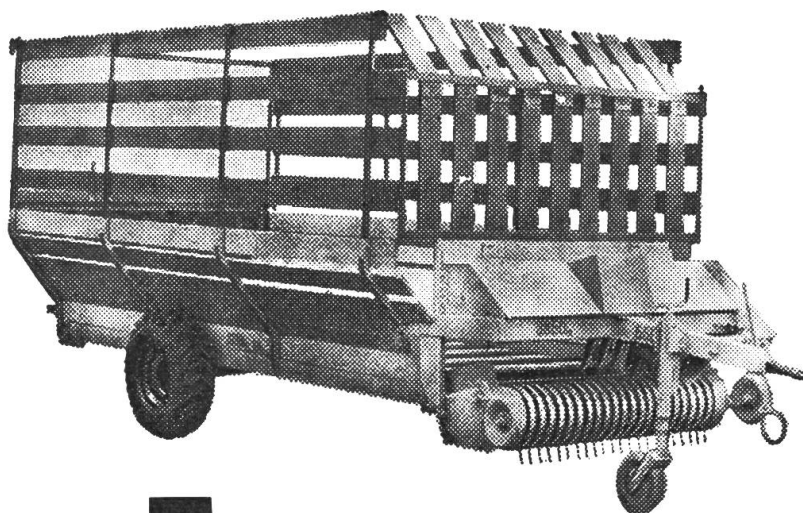
5 verschiedene Grössen, für jeden Hof den richtigen Typ.

Warum derart überlegen?

Weil rotierende Scheiben

im Schneidwerk

Typ ELST-Tiefladewagen ▼

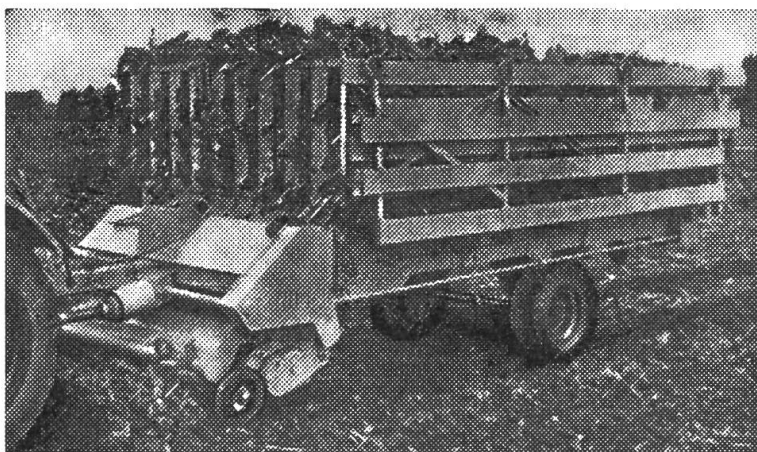


Alle Krüger-Ladewagen sind mit dem überlegenen, rotierenden Scheiben-Schneidwerk «Perfect» lieferbar. Bester Schnitt, auch bei schlechtesten Bedingungen. Ausschalt- u. abklappbar. Typen EL-L und ELST auch mit Seitenanhängung

Typ EL Normalausführung ▼

kombinierbar mit den vieltausendfach bewährten Miststreuaggregaten H - 3 + H - 4

- hervorragend durchkonstruiert
- einfache und äusserst solide Ausführung
- echtes Einmannsystem
- sauberste Futteraufnahme
- minimales Eigengewicht
- unerreichte Ladekapazität
- automatischer Pick-up-Aufzug



Immer mehr Landwirte in der ganzen Schweiz bevorzugen den Krüger-Ladewagen. Viele Gründe sprechen dafür. Kennen Sie die grossen Vorteile? Wir beraten Sie gerne und unverbindlich. Beste Referenzen stehen zur Verfügung.

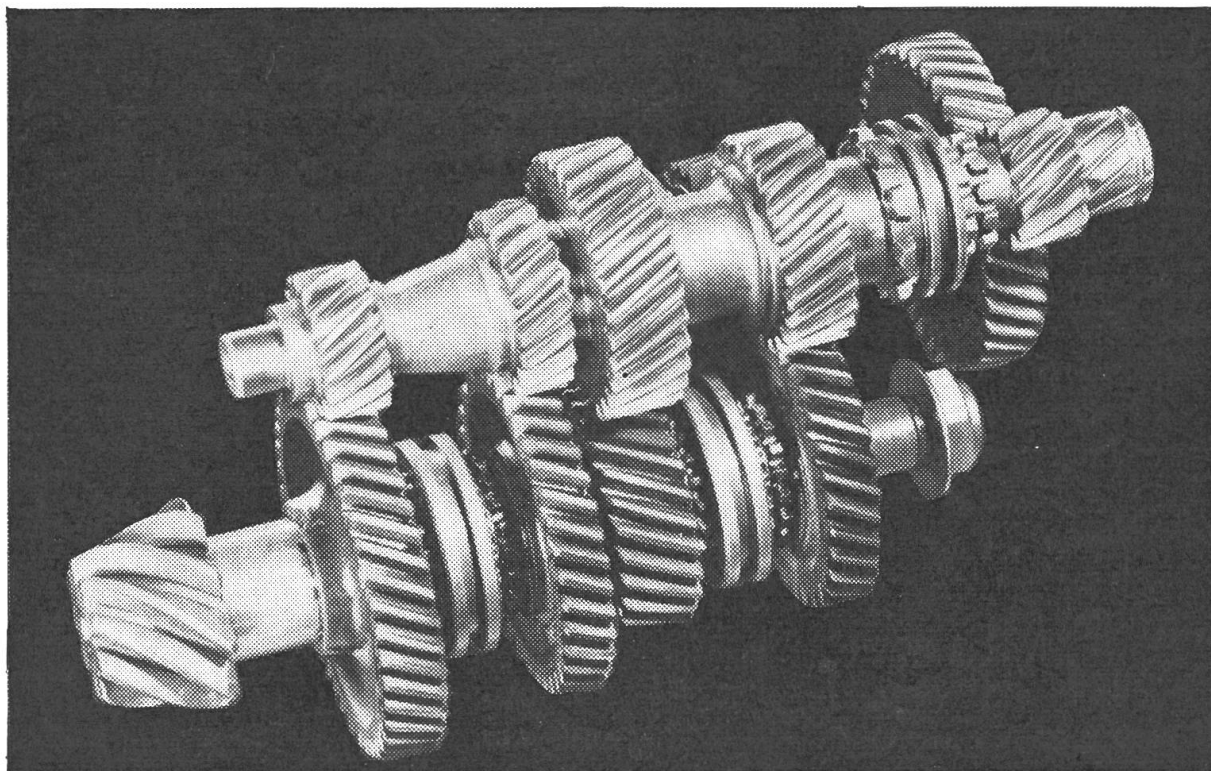
Generalvertretung für die Schweiz und Liechtenstein:

GEBR. ALBRECHT, 8174 Stadel b. Niederglatt

Fahrzeugbau / Landmaschinen

Telefon (051) 94 21 39

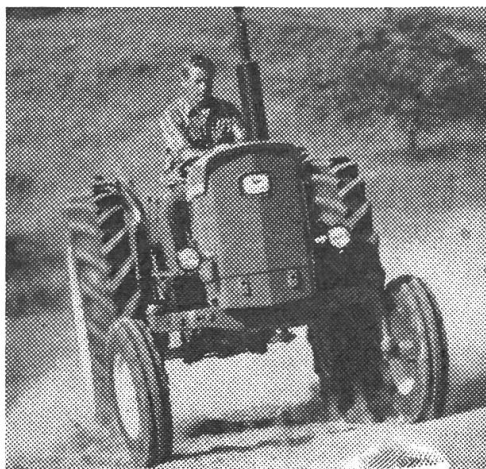
Volle Kraft voraus!



mit dem robusten, gut abgestuften Vielgang-Getriebe von John Deere

Für jede Arbeit die richtige Geschwindigkeit. Schalten auf ein Minimum reduziert. Nach diesem Prinzip baut John Deere Vielgang-Getriebe. Jeden Gang legen Sie mühelos ein. Die Getriebebezahnräder sind schrägverzahnt. Das vermindert Laufgeräusche, Reibung und Abnutzung. Schwierige Stellen auf dem Acker überwinden Sie spielend mit dem neuen Hi-Lo-Ge-

triebe – ohne Kuppeln, ohne Schalten, ohne Freilauf. Ein Hebeldruck mit dem kleinen Finger genügt.



John Deere bietet Ihnen jetzt das „Programm 20“ – die längste Traktorreihe: 11 Typen von 34 bis 143 PS. Fahren Sie einmal einen neuen John Deere. Bei uns oder auf Ihrem Betrieb. Sie werden begeistert sein.

MATRA ZOLLIKOFEN
3052 Zollikofen (Bern) · Tel. 031/573636
1400 Yverdon (Vaud) · Tel. 024/22273



Der Welt größter Hersteller
von Landmaschinen

Neu Vario: Der Allrad-Transporter und der Allrad-Traktor in einem Fahrzeug.

Müheless, mit eigener Motorkraft, verstellen Sie den Radstand von 3500 mm bis auf 1400 mm.

Wichtig:

Vierradantrieb
Gleich grosse Räder
Extrem hangsicher
22 oder 32 DIN-PS
Differentialsperre
auf beiden Achsen
Zapfwelle
Hydraulik-Anlage

Als Transporter:

Stark für Transporte
(3000 kg) und für Mist-
zetter, Druckfass usw.
aufgesattelt.

Als Traktor:

Wendig zum Schleppen,
Mähen, Pflügen, Eggen usw.



Unverbindliche Auskunft Tel. 051 62 01 01

Motrac

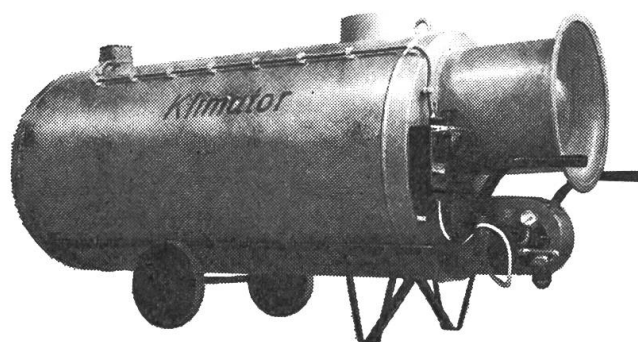
Motrac-Werke AG.
8048 Zürich

CLERICI

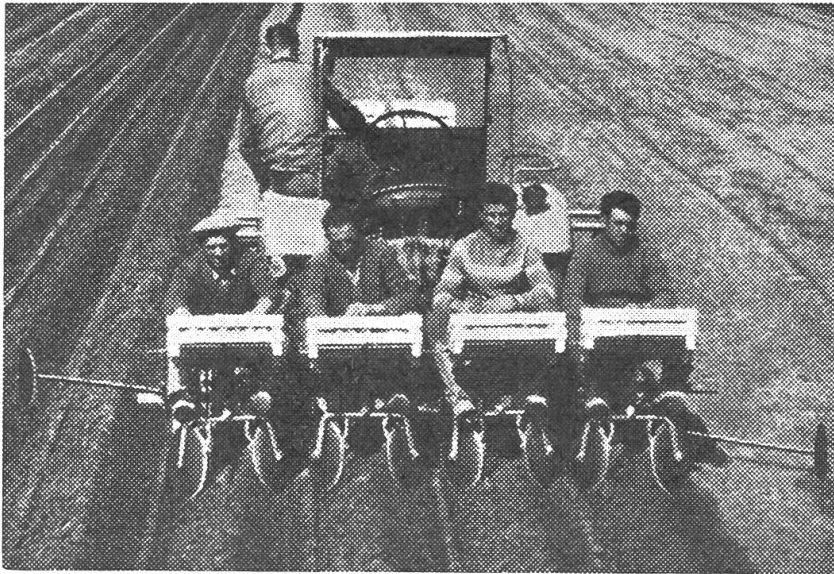
GbS- Klimator

Warmluft
Welkfutter-
trocknung

EMPA-geprüft



- ▶ Der Warmluftofen mit richtig bemessener Heizleistung (100 000 WE) zur schnelleren Welkfuttermitteltrocknung.
- ▶ Für Lüfter von 7,5 bis 15 PS. Stufenlos regulierbar – dadurch witterungsunabhängig.
- ▶ Besonders geeignet für Intensiv-Betrieb. Witterungsgeschützt – kann im Freien aufgestellt werden (feuerpolizeilich bewilligt). Betriebsbereit ohne elektrische Anschlüsse. Sehr günstiger Preis.
- ▶ Unverbindliche Beratung oder Prospekte: CLERICI & CO. Grönaustraße 12, 9016 St. Gallen, Telefon 071 24 38 85.



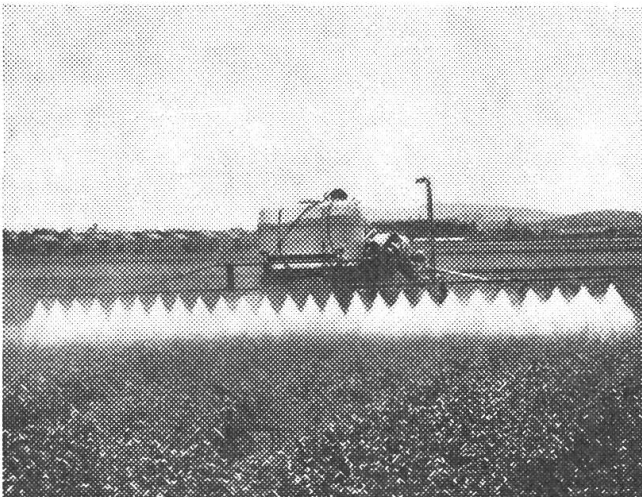
**Viele
wollen
ein
Müller
Vielfach-
gerät,
weil
tausend-
fach
bewährt**

4-reihig Kartoffelsetzen mit Müller-Patent-Setzautomaten

Ganzstahlkonstruktion nach dem Baukasten-Prinzip. Einfache Handhabung. Werkzeuggarnituren oder Einzelteile können jederzeit nachbezogen werden. Leichte Umstellung von der einen zur anderen Arbeit mit wenig Zeitverlust. Nur ein Inbusschlüssel nötig. Die Arbeitselemente (Kartoffelsetzgerät, Kartoffelhackgerät, Rübenhackgerät) sind je nach Natur 1—5-reihig lieferbar.

Verlangen Sie unverbindlich Prospekt, Preisliste und Referenzen vom Hersteller

A. MÜLLER Maschinenfabrik 4112 Bättwil Tel. (061) 75 11 11



FISCHER

**Für
einen besseren
Pflanzenschutz**

Aufsattelspritze komplett mit 400-Liter-Tank und Spritzbalken (8 m) ab Fr. 1790.—.
Aufsattelspritze mit 500-Liter-Tank und Spritzbalken (10 m) ab Fr. 1980.—.
Spritzenanhänger «Spurläufer» u. «Universal» bis 2000 Liter, Spritzbalken bis 15 m.
 Verlangen Sie verbindl. Prospekte und kostenlose Beratung durch den Fachmann.

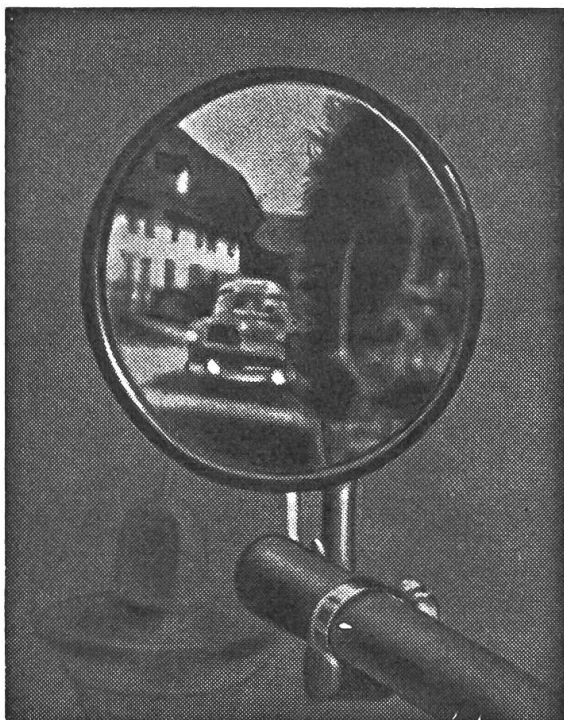
T. Fischer Spritzenfabrik 1800 Vevey, Tel. (021) 51 32 43

Fabrik- Urs Fischer, 3072 Ostermundigen, Kirchgrundstr. 20, Tel. (031) 51 27 11
 vertreter: Hans Schaub, 8552 Felben TG, Neue Quartierstrasse, Tel. (054) 9 95 58

Gutschein: Senden Sie mir unverbindlich Propekte und Preislisten

Adresse: _____

Das Blink- und Spiegelgerät « A R G U S »



ist bis zur Stunde immer noch der einzige mit einem Blinker kombinierter **Rückspiegel**, der sich zweckmässig auf den Landwirtschaftstraktoren befestigen lässt. Welcher Traktorfahrer möchte ihn auf verkehrsreichen Strassen missen?

Bei Bestellung bitte Länge, Traktortyp und Marke und Ausführung des allfälligen Verdecks angeben.

Preis für die Mitglieder des Schweiz. Traktorverbandes **Fr. 115.—**.

Bestellungen bitte an:

- Ihre Werkstätte,
- Ihre landw. Genossenschaft,
- den Schweiz. Traktorverband, Postfach 210, 5200 Brugg, oder
- Hans Zingg, Austrasse 8, 8570 Weinfelden



Für alle Ihre Versicherungsfragen

Die Waadt-Unfall ist die Vertrauensgesellschaft des Schweizerischen Traktorverbandes

Agenturen in der ganzen Schweiz

Die Nummer 6/68 erscheint am 11. April 1968

Schluß der Inseratenannahme ist am 11. März 1968

Hofmann-Annoncen, 8163 Obersteinmaur/ZH, Tel. (051) 94 19 22 - 23

«DER TRAKTOR und die Landmaschine»

Administration: Sekretariat des Schweiz. Traktorverbandes, Altenburgerstr. 25, 5200 Brugg/AG, Tel. (056) 41 20 22, Postcheck 80 - 32608 Zürich - Postadresse «Der Traktor und die Landmaschine», Postfach 210, 5200 Brugg/AG. Inseratenregie: Hofmann-Annoncen, 8163 Obersteinmaur/ZH. - Telefon (051) 94 19 22 - 23.

Erscheint jährl. 15 Mal. Abonnementspreis Fr. 12.—. Verbandsmitglieder erhalten die Zeitschrift gratis zugestellt. Druck: Schill & Cie., 6000 Luzern.

Maschinen für Frühjahr, Sommer, Herbst!

TAARUP aus grösster Spezialfabrik Europas SPRAGELSE

moderne,
preisgünstige,
gezogene und
Seitenmodelle
1,10, 1,25 + 1,50 m

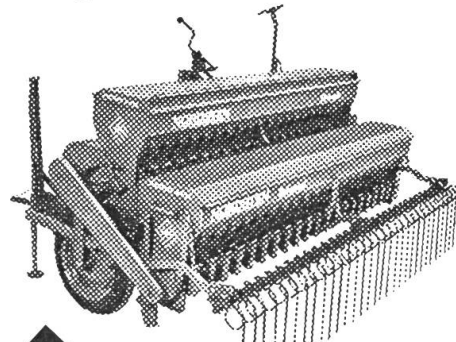


Schnittbreiten
1,10 + 1,40 m
Fr. 2750.—
bis Fr. 4400.—

Spragelse-
Vorführ-
maschinen und
Occasionen
mit Garantie

TAARUP hat ab-
klappbaren Ober-
teil und Turm.

TAARUP-Mais-
gebiss erst-
klassig in Quali-
tät, Arbeit und
Leistung.
Preisgünstig.



NORDSTEN

«Lift-o-Matic»

Dänisches Qualitätsprodukt aus 90jähriger Erfahrung.
Modernste Bauart mit 3facher Automatik bedient durch
die Dreipunkthydraulik:

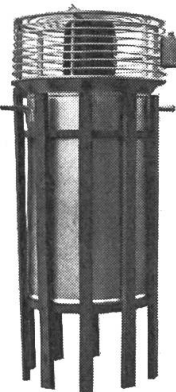
- Automatisches Heben und Senken der Säscharen, unabhängig von den Laufrädern, dadurch nie verstopfte Schare.
- Sämehelmschalter schaltet automatisch aus und ein.
- Automatischer Spuranzeigerwechsler.

Mit Dünger-, Kleestreuer und Nachegge lieferbar.
Vor einem Kauf unbedingt die NORDSTEN prüfen!
Ausführlicher Gratisprospekt mit Referenzen verlangen.

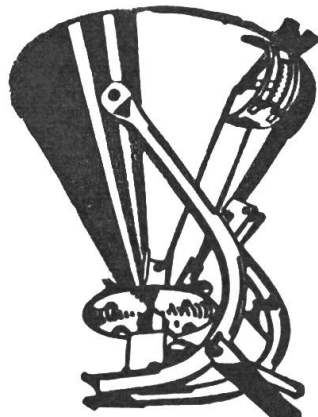
Schlegel-Feldhäcksler,

starkes Modell zu 435 kg komplett
3200.— Franken, zur Silagebereitung
(mähen, häckseln, laden in einem
Arbeitsgang) von Gras, Mais, Acker-
futter, tägliches Eingrasen in 5 bis
10 Minuten, laden von Halbheu, ab-
schlagen von Stroh und Maisstroh,
Kartoffelstauden. Weideputzen usw.

Die täglich einsatzbereite Maschine
von Mai bis November. Viele Mais-
Silage-Atteste. Praktisch ohne Ver-
schleiss. 40'000 Taarup in aller Welt!



Kreisel-Düngerstreuer



Ölbadgetriebe, 2 Ausläufe.
Streuweite bis 14 m Fr. 790.—

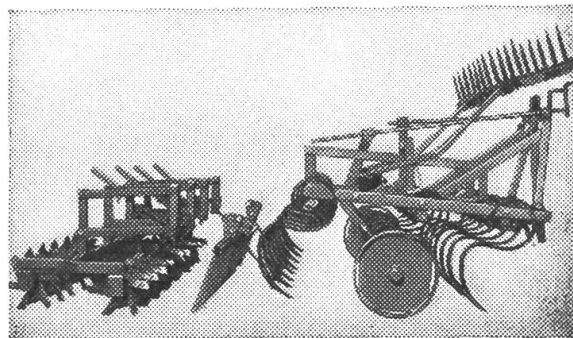
Hochwertiges Heu
und Getreide mit
dem Hochleistungs-
lüfter (3 und 4 PS)

RASANT

kühlt erhitze Heu-
Emd- und Garben-
stöcke rasch ab.

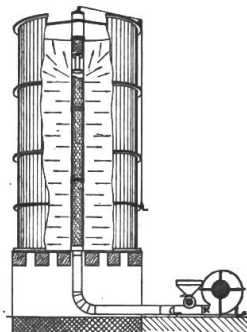
Er macht sich rasch
bezahlt. Preis-
günstig.
Geräuscharm.
SEV-geprüft. Atteste
zufriedener Land-
wirte verlangen.
Kein Kanaleinbau.
Sofort betriebs-
bereite Aufstellung.

Subvention in
Berggebieten.



TAUL-Kulturegge jetzt bestellen!

Mit Schnittwinkelverstellung und vielen Neuerungen.
3 Jahre Zinkgarantie. Kanton Zürich allein über 1000
Stück. Mit 2 Nacheggen oder Rotor-Krümler.



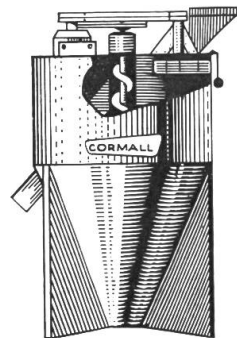
Getreidetrocknung

Getreideförderung
Lagerung durch

TAUL-Silos
TAUL-Gebläse
und Förder-Schnecken

NEU!
Schnellheiz-Satztrockner,
auch speziell für Mais.

TAUL-Qualität und
günstige Preise.



Mahl- und Misch- anlagen Griesser- Awila und Cormall- Compact

Preisgünstigeres Mischfutter!
Mahlen und mischen Sie
selbst! (Ersparnis je 100 kg
Fr. 10.— bis 15.—)

Geeignet für Mittel- und Grossbetriebe, 300–1000 kg
Stundenleistung. Betriebsbereite Anlage schon zu
Fr. 4300.— montiert. Erstklassige Referenzen.
Grösste Mühlenauswahl der Schweiz.

Vergleichsofferten verlangen.

Dokumentation, Referenzen oder auf Wunsch Besuch.
Baldige Bestellung oder Vorarbeiten nötig.

Eine unverbindliche Beratung durch den Fachmann
zeigt Ihnen die vielen Verwendungsmöglichkeiten.

Prospekte, Referenzen, evtl. Vorführung durch

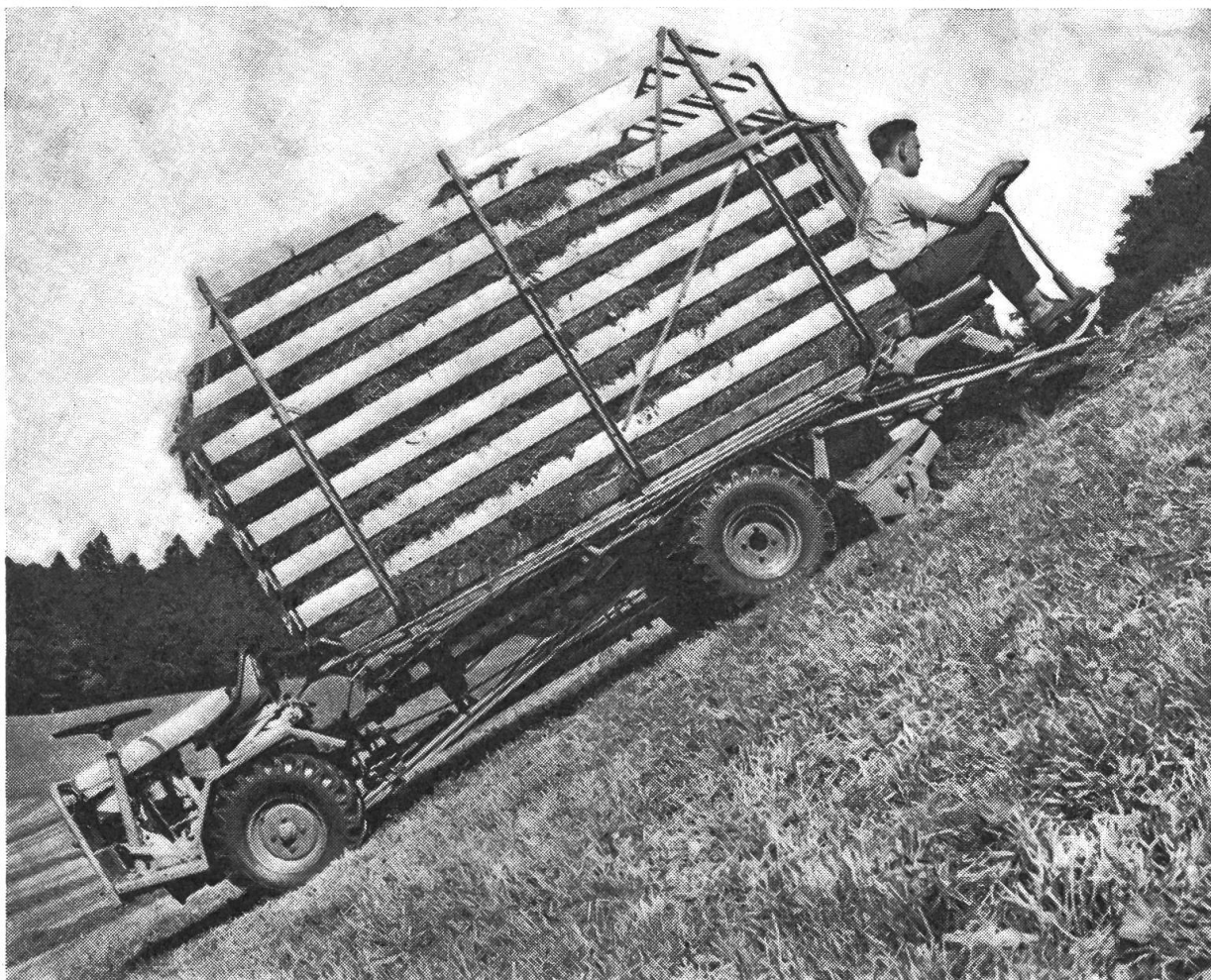
E. Griesser, Maschinen 8450 Andelfingen 1/ZH

Tel. 052 / 41 11 22 und 41 11 23

10 Tage 3 %, 30 Tage 2 %, 60 Tage netto.

Auf Wunsch längere Zahlungsfristen. Tauschgelegenheit.

Kein Halm wird überfahren



Schilter bringt ein neues Aufbau-Ladegerät mit Futteraufnahme vor den Vorderrädern! (Schweizer Patente angemeldet.) Der Kern der Idee: das neue Ladegerät hat hinten einen zweiten Führersitz! Aufgeladen wird im Rückwärtsgang! Dem Fachmann sind die daraus resultierenden vielen Vorteile sofort klar: bessere Übersicht, kein Überfahren des Futters mehr, geringe Kippgefahr, leichteres, schnelleres Arbeiten. Das neue Ladegerät bewältigt neben Heu und Emd auch zuverlässig das Ein-

grasen und Silieren! Sie sollten sich diese Maschine unbedingt ansehen, bevor Sie sich irgendwo zu einem Kauf entschliessen. Übrigens: der Schilter-Traktor bleibt zudem für andere Zwecke frei! Senden Sie uns untenstehenden Coupon, oder telefonieren Sie uns für Prospekt und Gratis-Vorführung!

Schilter & Co., Maschinenfabrik
6370 Stans, Telefon 041 / 84 16 44

SCHILTER

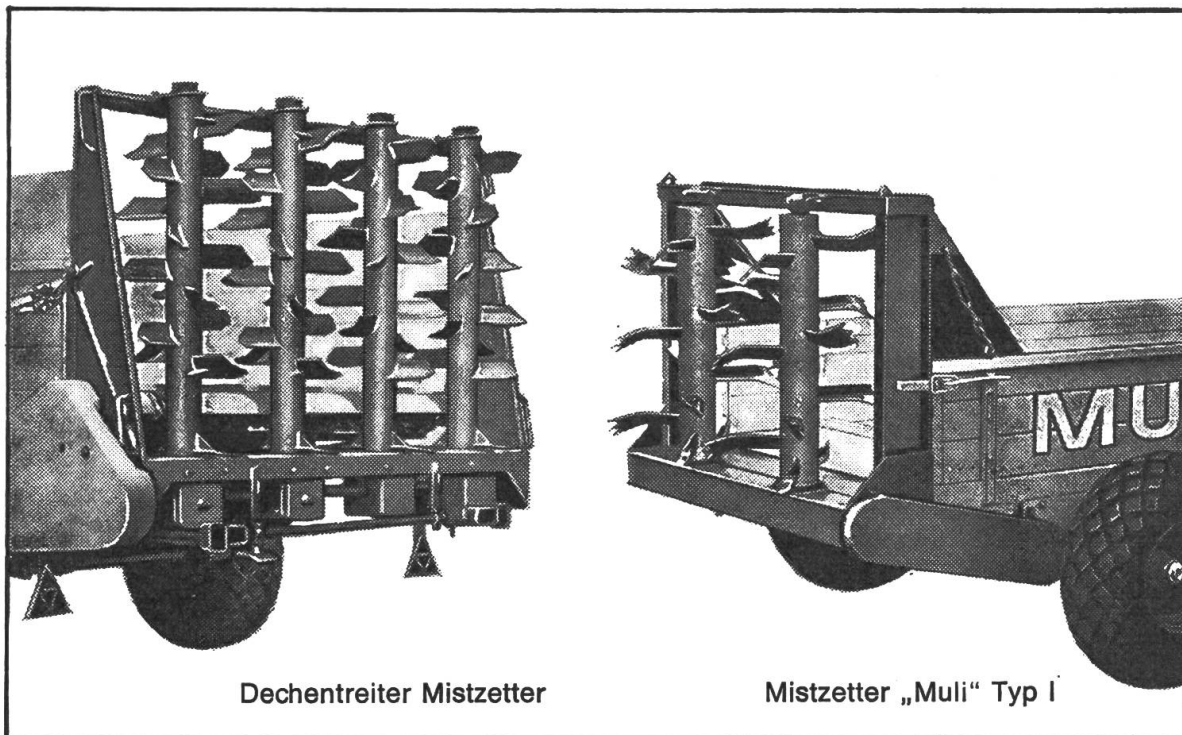
Maschinenfabrik, 6370 Stans

Senden Sie mir unverbindlich Prospekt und Preisliste für das neue Schilter-Aufbau-Ladegerät.

Coupon

Name _____
Vorname _____
Hof _____
Postleitzahl _____
Ort _____

Mistzetter von 2 bis 4 t ab Fr 3.480,—



Dechentreiter Mistzetter

Mistzetter „Muli“ Typ I

Für den Klein- und Mittelbetrieb eignet sich vorzüglich der Mistzetter „Muli“ mit einer liegenden oder zwei stehenden Streuwalzen. Er ist robust und leichtzügig. Er ist extrem niedrig, daher leichtes Laden. Auch in bergbäuerlichen Betrieben hat sich der Muli 100fach bewährt. Tragkraft 2 t, Fassungsvermögen (mit stehenden Walzen) 3 m³.

Für den größeren landwirtschaftlichen Betrieb kommt der Dechentreiter-Mistzetter infrage (Tragkraft 3–4 t). Er hat ein verwindungsfreies Rahmengestell aus verschweißten Stahlprofilen. Deshalb höchster Beanspruchung in jedem Gelände gewachsen! Leichtzügig, wendig, verschiedene Streuaggregate, gleichmäßige Streuung bis 5 m. Vielseitig einsetzbar!

Wir sind jederzeit zur unverbindlichen Vorführung bereit. Informieren Sie sich bitte.

Nutzen Sie unsere Finanzierungshilfen, sichern Sie sich den vorbildlichen Service der VGL.



Vertrauen durch Güte und Leistung

Vertriebsgesellschaft für Landmaschinen mbH

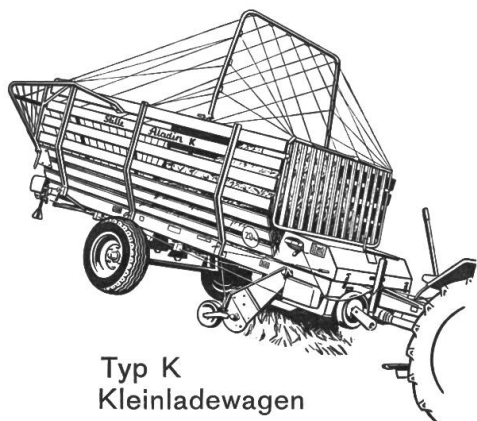
8050 Zürich · Grünhaldenstraße 6 · Tel. (051) 48 58 22 u. 48 00 60

Coupon

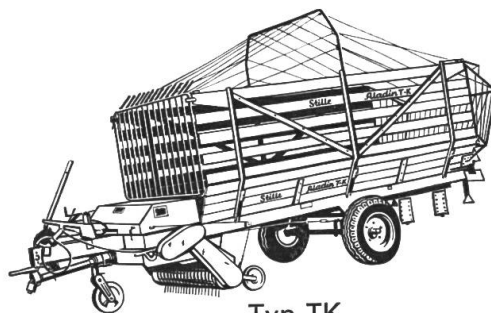
Senden Sie mir unverbindlich Prospekte über Mistzetter

Name und Adresse

T 68 M61



Typ K
Kleinladewagen

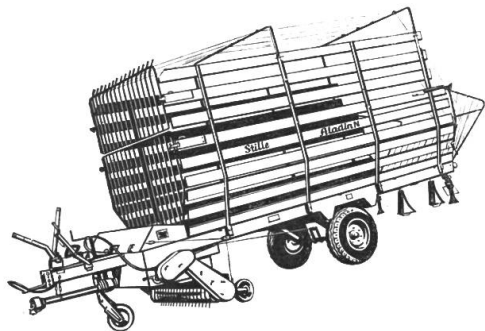


Typ TK
Spur 1,70 m

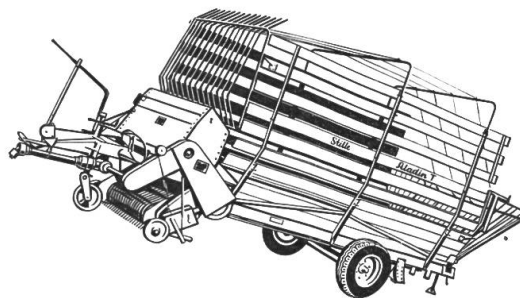
ALADIN

Ladewagen

ab Fr. 5850.—



Typ N
Normalspur



Typ T
Tiefgangladewagen

ALADIN-Vorteile:

- Sämtliche Wagen mit Schneidwerk (gezogener Schnitt)
- Seitlich ausschwenkbar
- Mit Triebachse
- Robuste Bauart
- Günstiger Preis

Saxer

T. Saxer AG

8603 Hegnau ZH

Landmaschinen

Tel. (051) 864342

COUPON

Senden Sie mir unverbindlich Prospekte vom ALADIN TYP ...

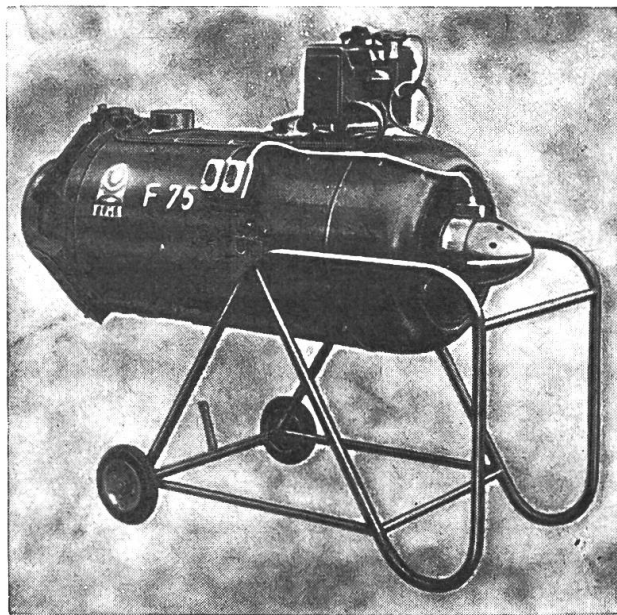
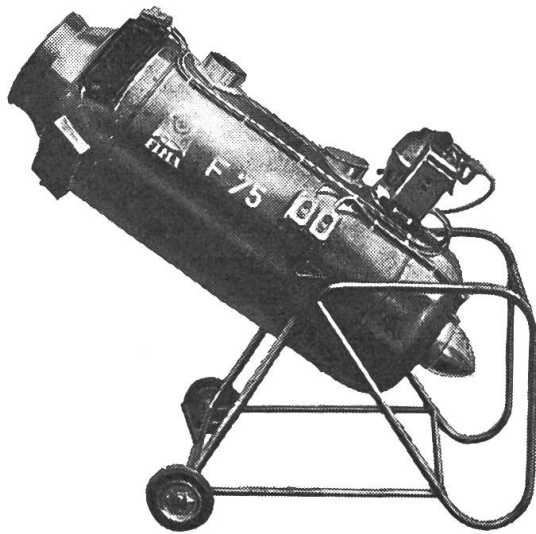
Name: _____

Adresse: _____

Tel. _____

T _____

Zur Heutrocknung



VOLG-Heuföhn

Lufterhitzer Modell F 75

Maximale Heizleistung: 77 200 kcal bei einem Ölverbrauch von 9,1 kg/h;
Luftdurchsatz 3600 Nm³/h; Erwärmung der Luft um 68°.

Empa geprüft auf Funktion und Sicherheit des Feuerungsaggregates gemäss
Bericht Nr. 44 942 vom 11.1.1967.

Der VOLG-Heuföhn eignet sich ferner zur Beheizung von Ställen, Geräteschuppen, Lagerhallen, Werkstätten, Garagen usw.

zur Trocknung von Getreide, zur Bautrocknung, Frostschutz, Enteisung.

Verlangen Sie bitte den ausführlichen Prospekt

Bitte ausschneiden und einsenden an VOLG, 8401 Winterthur

Gutschein

für ausführliche Prospekte über:

(Gewünschtes
bitte ankreuzen)

- | | |
|---|--|
| <input type="checkbox"/> VOLG-Heuföhn | <input type="checkbox"/> Stallentmistungs-Anlagen |
| <input type="checkbox"/> Sauggebläse FIMA | <input type="checkbox"/> Mistkrane |
| <input type="checkbox"/> Heulüfter FIMA | <input type="checkbox"/> Güllenrührwerke |
| <input type="checkbox"/> WÖHRLE | <input type="checkbox"/> Güllenmixer |
| <input type="checkbox"/> Universal-Gebläse | <input type="checkbox"/> Verschlauchungs-Anlagen |
| <input type="checkbox"/> Förderbänder | <input type="checkbox"/> Getreidetrocknungs-Anlagen |
| <input type="checkbox"/> Stalleinrichtungen | <input type="checkbox"/> Frostschutz-Anlagen für Rebberge |
| <input type="checkbox"/> Silos | <input type="checkbox"/> Einstellschuppen aus Holz |
| <input type="checkbox"/> Beregnungsanlagen | <input type="checkbox"/> Batterien für Autos und Traktoren |
| <input type="checkbox"/> Warenaufzüge | |

Name und Vorname:

Genaue Adresse (Postleitzahl):

VOLG

Abt. Werkstätte

8401 Winterthur

Ihren nächsten Heuet werden Sie sich bequemer machen

Eine Heubelüftung von Woods macht Sie vom Wetter unabhängiger. Selbst nach einem schlechten Sommer haben Sie kräftiges Heu, Ihre Kühe geben mehr Milch, die Zusatzfütterung im Winter kann eingeschränkt werden.

Woods ist Europas bedeutendster Hersteller von Landwirtschafts-Ventilatoren. Woods Ventilatoren sind besonders leistungsfähig, robust und wetterfest konstruiert. Sie laufen ruhig, brauchen wenig Strom, sind unverwüsthlich und trotz ihrer hochstehenden Qualität preisgünstig.

Woods hat für jede Betriebsgrösse die passenden Ventilatoren, denn das Fabrikationsprogramm umfasst Modelle in allen Grössen und Leistungen. Woods liefert für die Heubelüftung jedoch nicht

nur die Ventilatoren, sondern die gesamten Anlagen in allen bekannten und bewährten Systemen, mit oder ohne Kamine.

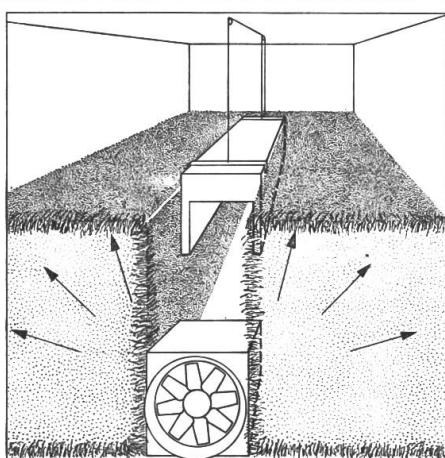
1967 hat Woods in Zürich eine offizielle Werkniederlassung eröffnet, mit Beratern und Technikern, Serviceorganisation und Ersatzteillager. Ob Ihr Problem nun die Heubelüftung, die Entlüftung einer Geflügelfarm, Rinder- oder Schweinestallung betrifft: Bei Woods weiss man, was zu tun ist.

Verlangen Sie eine unverbindliche Offerte oder telefonieren Sie einem unserer Landwirtschafts-Mitarbeiter, Herrn A. Baumeler, 061/82 80 27 (Reinach BL); Herrn E. Mühlemann, 063/6 73 43 (Grasswil BE).

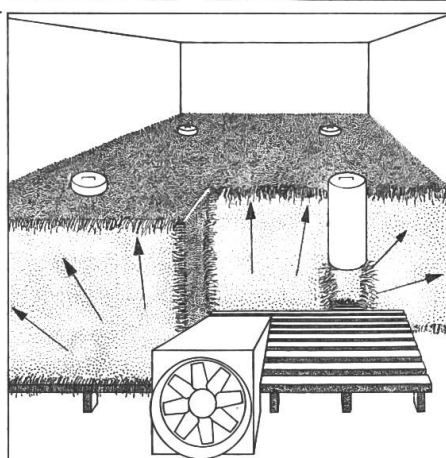
Name: _____
Strasse (oder Hof): _____
Ort: _____
Schicken an: Woods AG, Ankerstrasse 53, 8004 Zürich

BON

für eine Grattisdokumentation
über die Woods Heubelüftung



Wichtig:
Woods liefert sämtliche Ventilatoren auch mit Schalldämpfungsanlagen.



Auf Wunsch können komplette Warmluftanlagen mitgeliefert oder später eingebaut werden.



AG Zürich

Ankerstrasse 53
Postfach
8004 Zürich
Tel. 051 - 54 13 44