

Zeitschrift: Der Traktor und die Landmaschine : schweizerische landtechnische Zeitschrift
Herausgeber: Schweizerischer Verband für Landtechnik
Band: 30 (1968)
Heft: 3

Artikel: Traktoren sind in besserem Zustand als Autos...
Autor: Bleiker, H.
DOI: <https://doi.org/10.5169/seals-1070025>

Nutzungsbedingungen

Die ETH-Bibliothek ist die Anbieterin der digitalisierten Zeitschriften auf E-Periodica. Sie besitzt keine Urheberrechte an den Zeitschriften und ist nicht verantwortlich für deren Inhalte. Die Rechte liegen in der Regel bei den Herausgebern beziehungsweise den externen Rechteinhabern. Das Veröffentlichen von Bildern in Print- und Online-Publikationen sowie auf Social Media-Kanälen oder Webseiten ist nur mit vorheriger Genehmigung der Rechteinhaber erlaubt. [Mehr erfahren](#)

Conditions d'utilisation

L'ETH Library est le fournisseur des revues numérisées. Elle ne détient aucun droit d'auteur sur les revues et n'est pas responsable de leur contenu. En règle générale, les droits sont détenus par les éditeurs ou les détenteurs de droits externes. La reproduction d'images dans des publications imprimées ou en ligne ainsi que sur des canaux de médias sociaux ou des sites web n'est autorisée qu'avec l'accord préalable des détenteurs des droits. [En savoir plus](#)

Terms of use

The ETH Library is the provider of the digitised journals. It does not own any copyrights to the journals and is not responsible for their content. The rights usually lie with the publishers or the external rights holders. Publishing images in print and online publications, as well as on social media channels or websites, is only permitted with the prior consent of the rights holders. [Find out more](#)

Download PDF: 14.01.2026

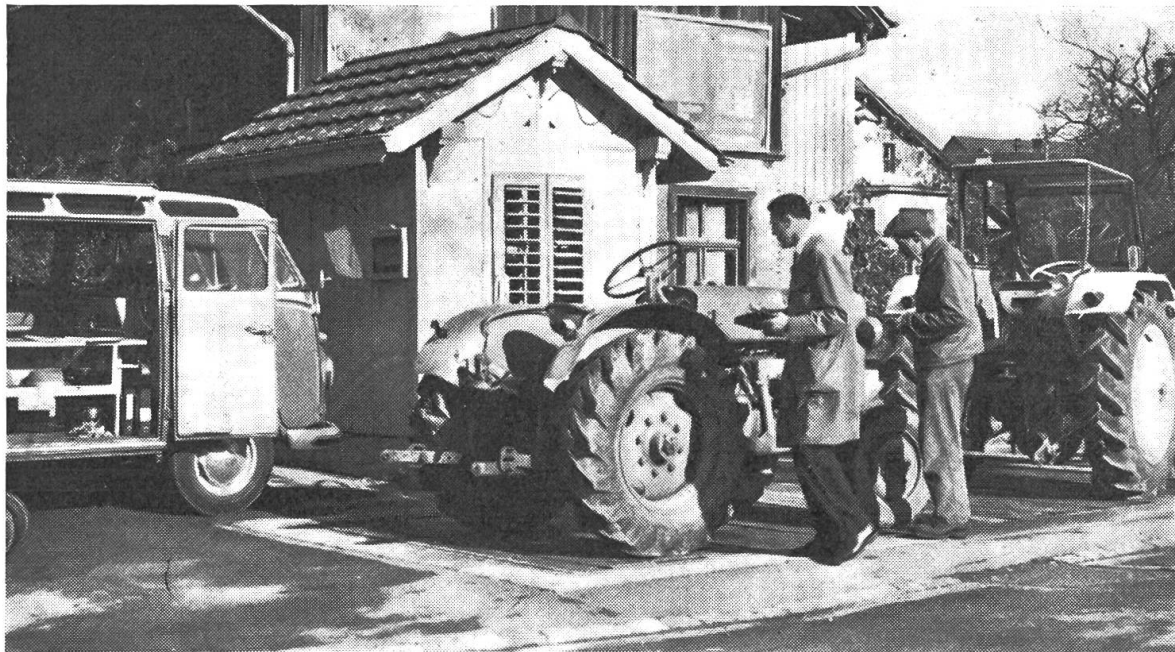
ETH-Bibliothek Zürich, E-Periodica, <https://www.e-periodica.ch>

Traktoren sind in besserem Zustand als Autos . . .

Jeden Spätherbst fahren Experten des Strassenverkehrsamtes Zürich in die Dörfer, um die im Laufe des Jahres von den Bauern erworbenen Traktoren zu prüfen. Dass man nicht immer mit offenen Armen empfangen wird, versteht sich, nimmt doch die Abnahme mit An- und Heimfahrt eine gewisse Zeit in Anspruch, besonders dann, wenn diese Heimfahrt nicht auf dem aller-nächsten (!) Weg erfolgt. Ein Bauer meinte einmal, als der Experte den etwas versteckt montierten Anlasserschalter nicht sogleich fand, er hätte bei diesem schönen Wetter Gescheiteres zu tun, als den Experten von Zürich das Traktorfahren beizubringen! So — jetzt wussten sie es ganz genau!

Im allgemeinen herrscht aber bei diesen Abnahmen eine ausgesprochen friedliche Stimmung, nicht zuletzt deshalb, weil es an den zu prüfenden Traktoren relativ wenig zu beanstanden gibt, was man von den zu kontrollierenden Autos keineswegs behaupten kann. Sicher haben Aufrufe und Orientierungen durch Presse, Radio und durch den sehr aktiven Traktorverband das ihre dazu beigetragen. Trotzdem lohnt es sich, schon vor der Abnahme auf folgende Punkte, die beanstandet werden müssen, sein besonderes Augenmerk zu richten:

- Geschwindigkeitsbegrenzung. Beschädigte oder fehlende Plomben überall dort, wo eine Verstellmöglichkeit besteht.
- Beleuchtung. Falsche Höhenstellung der Scheinwerfer, matte Reflektoren, fehlende oder defekte Kontroll-Lampen und Rückstrahler (letztere speziell bei Einachstraktoren und deren Anhängern).



Mobile Traktorenkontrolle auf dem Lande. Experten-Equipen des Strassenverkehrsamtes fahren mit dem abgebildeten Büro auf Rädern von Dorf zu Dorf, um die im Laufe des Jahres erworbenen Traktoren abzunehmen.

- Bremsen. Ungenügender Verzögerungswert, ungleichmässige Wirksamkeit, zu grosser Pedal- oder Hebelweg und Spiel in den Uebertragungsteilen.
- Anhängervorrichtung. Ausgeschlagener Stecknagel oder fehlende Sicherungsmöglichkeit.

Handelt es sich um eine unbedeutende Beanstandung und bietet der Halter dafür Gewähr, den Mangel von sich aus in Ordnung zu bringen, so wird oft von einer gebührenpflichtigen Nachkontrolle Abstand genommen.

Nach der Abnahme bleiben meistens noch ein paar Minuten Zeit, um Probleme über neue Vorschriften und Entwürfe zum SVG mit den schon fast zu Mechanikern gewordenen Landwirten zu diskutieren. Zum Beispiel ertönt immer wieder der Ruf nach Heraufsetzung der Höchstgeschwindigkeit mit der an sich plausiblen Begründung, dadurch den übrigen Verkehr weniger zu behindern. Dem steht gegenüber, dass auch ein z. B. 30 km/h fahrender Landwirtschaftstraktor öfters überholt werden müsste und dadurch eine nichtgewollte Verlängerung des Ueberholungsweges entstünde. Ein weiteres technisches Gegenargument sind die nicht vom Traktor aus steuerbaren Bremssysteme, und jeder Fahrer weiss um die Gefährlichkeit einer stossenden Anhängerlast!



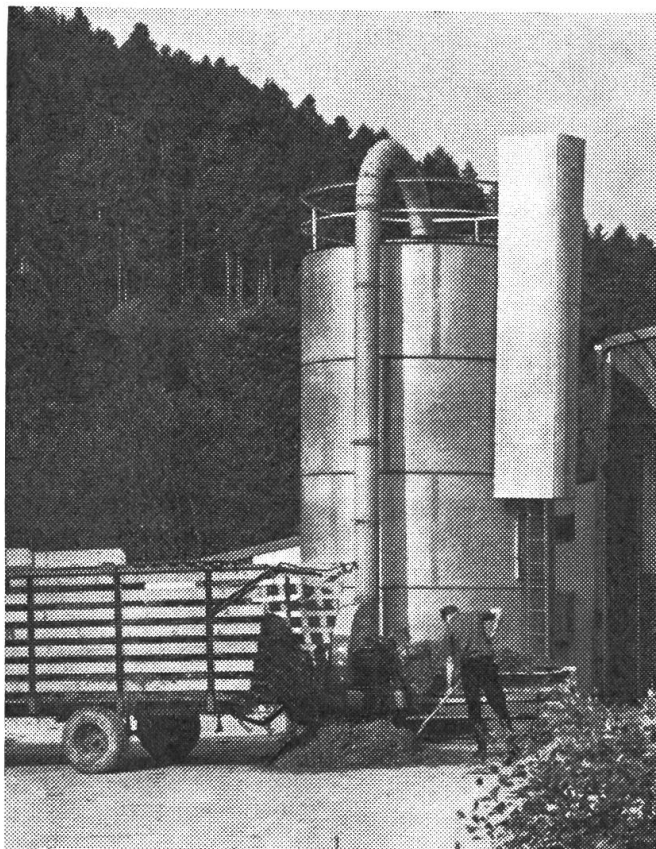
Der Besitzer dieses Einachstraktors schaut dem Experten etwas misstrauisch in die Bücher, er möchte genau wissen, was es da über seinen Traktor zu schreiben gibt.

Bei diesem «Fachsimpeln» stellt man immer wieder fest, dass die Meinungen der vermeintlichen Nur-Theoretiker und Nur-Praktiker keineswegs abgrundtief auseinandergehen, mindestens nicht in diesem Gremium! Fänden rechtzeitig in allen «Regionen» Aussprachen mit den direkt Betroffenen statt, so würden vermutlich jene Beschlüsse seltener, bei denen man sich an den Kopf greift und wünscht, die hohen Herren und Gesetzgeber sollten wieder einmal in den Landdienst...

H. Bleiker

Anmerkung der Redaktion: Wir bitten die Leser, dafür zu sorgen, dass das Urteil des Experten in jedem Kanton derart positiv ausfällt. Bravo Zürcher!

<p>Kauf + Verkauf</p>	<div data-bbox="671 622 1251 920"> <p>Für Ihre Gesundheit CONFORT Hydraulik-Sitz</p>  </div> <p>ärztlich empfohlen zur Schonung der Bandscheiben. Einstellbar nach dem Gewicht des Fahrers. Auf jeden Traktor montierbar. — Nur Fr.298.- Geldzurück- und Qualitäts-Garantie. Bezugsquellennachweis, oder direkt durch</p> <div data-bbox="671 1160 1251 1263"> <p>Landmaschinen - Bedarf 8953 Dietikon ☎ 051 88 44 21</p> </div>	
<p>Zu verkaufen</p> <p>1 Traktoranhänger 3 Seiten-Kipper</p> <p>Industrie-Ausrüstung sehr gut erhalten.</p> <p>Adresse: Josef Feer 6274 Eschenbach LU Tel. (041) 89 11 51</p>	<div data-bbox="592 1323 938 1585"> <p>Zu verkaufen</p> <p>Hürlimann-Industrietraktor</p> <p>Vollcarrosserie, Kipperpumpe, Luftdruckbremse, in neuwertigem Zustand.</p> <p>Auskunft: H. Burkhart, 8200 Schaffhausen Riedhaldenweg 24 ☎ 053/5 79 65</p> </div>	
 <p>Fabrikneu 6 V ab Fr. 39.- 12 V ab Fr. 45.- R. Huber Würenlos 056 / 3 58 38</p> <p>Zürich-Altstetten 051 62 65 88 Bern 031 42 18 44 Baltenswil 051 93 62 13 Oberbuchsiten SO 062 6 76 66</p>	<p>Schneeketten</p> <p>für Traktoren, Einachser etc., auch Occasionen. ● kinderleichte Montage (2 Min.) ● rasch lieferbar ab Lager ● absolut tiefste Preise ● Telefonieren Sie noch heute unverbindlich.</p> <p>Karl Fecker, Landwirt, Dottenwil, 9303 Wittenbach, Tel. 071/24 41 95 Neu! Batterien Schweiz. Fabrikat 1. Qualität, mit Garantie.</p>	
<p>In jedem Dorf</p> <p>sind Traktorhalter anzutreffen, die unserer Organisation noch nicht angeschlossen sind. Mitglieder, bewegt diese zum Beitritt in die betreffende Sektion, oder meldet wenigstens ihre Adresse dem Zentralsekretariat des Schweiz. Traktorverbandes in Brugg, Postfach 210. Besten Dank</p>	<div data-bbox="671 1637 1251 2002"> <p>GREIF-Lader GL 600</p>  <p><i>Neu!</i> und stärker und vielseitiger und - noch grössere Reichweite + Generalvertretung: Bezugsquellennachweis</p> <p>Landmaschinen-Bedarf 8953 Dietikon ☎ 051 88 44 21</p> </div>	



BÜLACH Grünfuttersilo

**Hochwertiges,
ertragreiches
Futter!**

Der BÜLACH-Grünfuttersilo kann **ohne Fundament** aufgestellt und im Boden verankert werden.

Solide Schweisskonstruktion aus Stahlblech, verzinkt, zu einer Einheit zusammengebaut. Eine Spezial-Dichtungsmasse gewährleistet absolut gasdichten Abschluss. Innen mehrfach mit einer Spezial-Kunststoffmasse, die besonders **säure- und verschleissfest** ist, beschichtet. Das macht den Silo wartungsfrei auf Jahre hinaus. Lieferbar in Ø von 3,4 m und 4 verschiedenen Höhen. — Verlangen Sie bitte den ausführlichen Prospekt und Preisliste!

Bitte ausschneiden und einsenden an VOLG, 8401 Winterthur

Gutschein

**für ausführliche
Prospekte über:**

(Gewünschtes
bitte ankreuzen)

- | | |
|---|--|
| <input type="checkbox"/> BÜLACH-Grünfuttersilo | <input type="checkbox"/> Verschlauchungsanlagen |
| <input type="checkbox"/> Sauggebläse FIMA | <input type="checkbox"/> Beregnungsanlagen |
| <input type="checkbox"/> VOLG-Heuföhn | <input type="checkbox"/> Stallentmistungsanlagen |
| <input type="checkbox"/> Universal-Gebläse WÖHRLE | <input type="checkbox"/> Getreidetrocknungsanlagen |
| <input type="checkbox"/> VOLG-Stalleinrichtungen | <input type="checkbox"/> Frostschutzanlagen für Rebberge |
| <input type="checkbox"/> Förderbänder | <input type="checkbox"/> Einstellschuppen aus Holz |
| <input type="checkbox"/> Heubelüftungen FIMA | <input type="checkbox"/> Warenaufzüge |
| <input type="checkbox"/> Güllenrührwerke | <input type="checkbox"/> Hallenkonstruktionen |
| <input type="checkbox"/> Mistkrane | <input type="checkbox"/> Batterien für Autos und Traktoren |
| <input type="checkbox"/> Güllenmixer | |

Name und Vorname:

Genaue Adresse (Postleitzahl):

VOLG

Abt. Werkstätte 8401 Winterthur