

Zeitschrift: Der Traktor und die Landmaschine : schweizerische landtechnische Zeitschrift
Herausgeber: Schweizerischer Verband für Landtechnik
Band: 29 (1967)
Heft: 8

Werbung

Nutzungsbedingungen

Die ETH-Bibliothek ist die Anbieterin der digitalisierten Zeitschriften auf E-Periodica. Sie besitzt keine Urheberrechte an den Zeitschriften und ist nicht verantwortlich für deren Inhalte. Die Rechte liegen in der Regel bei den Herausgebern beziehungsweise den externen Rechteinhabern. Das Veröffentlichen von Bildern in Print- und Online-Publikationen sowie auf Social Media-Kanälen oder Webseiten ist nur mit vorheriger Genehmigung der Rechteinhaber erlaubt. [Mehr erfahren](#)

Conditions d'utilisation

L'ETH Library est le fournisseur des revues numérisées. Elle ne détient aucun droit d'auteur sur les revues et n'est pas responsable de leur contenu. En règle générale, les droits sont détenus par les éditeurs ou les détenteurs de droits externes. La reproduction d'images dans des publications imprimées ou en ligne ainsi que sur des canaux de médias sociaux ou des sites web n'est autorisée qu'avec l'accord préalable des détenteurs des droits. [En savoir plus](#)

Terms of use

The ETH Library is the provider of the digitised journals. It does not own any copyrights to the journals and is not responsible for their content. The rights usually lie with the publishers or the external rights holders. Publishing images in print and online publications, as well as on social media channels or websites, is only permitted with the prior consent of the rights holders. [Find out more](#)

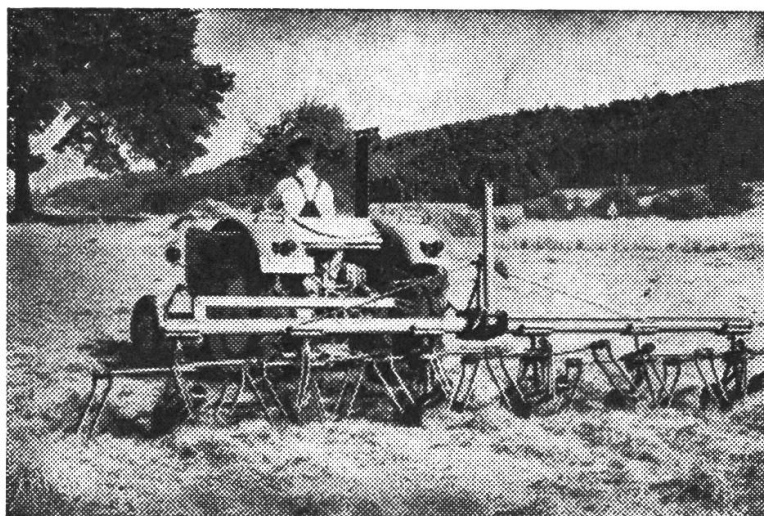
Download PDF: 27.12.2025

ETH-Bibliothek Zürich, E-Periodica, <https://www.e-periodica.ch>

3 moderne, bewährte

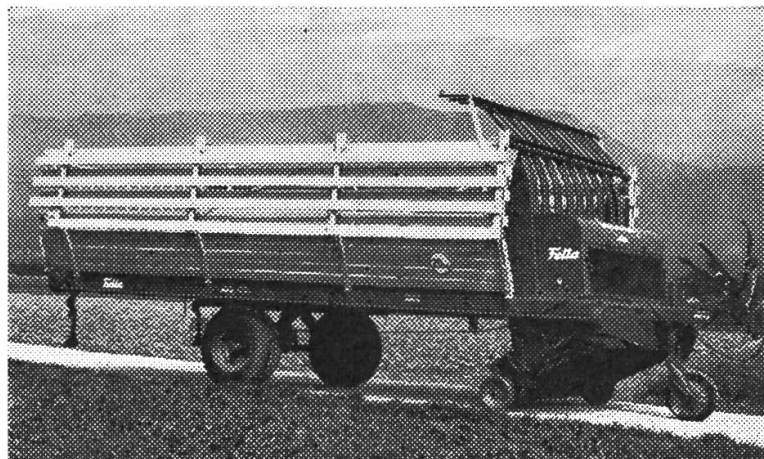


FELLA-Maschinen



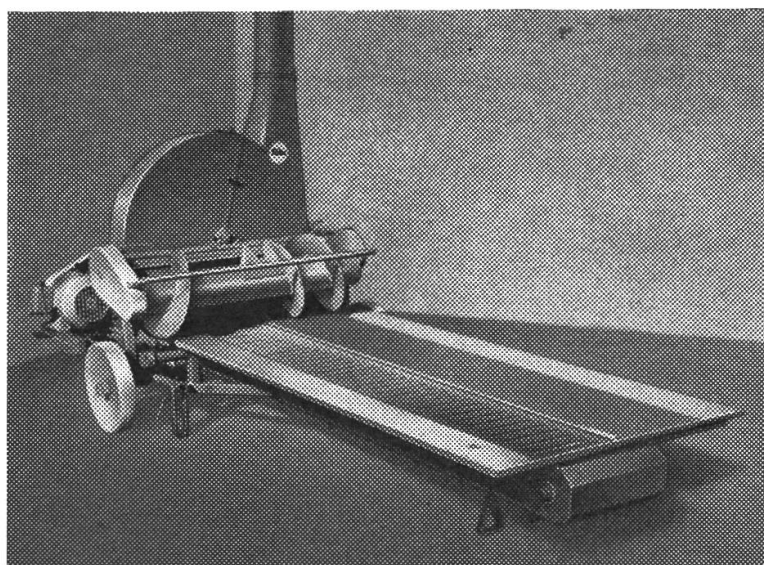
Turboheuer

Erstklassig in Konstruktion, Bodenanpassung und Leistung; Modelle mit 4 oder 6 Kreiseln. Ferner TH 2 mit 2 Grosskreiseln. TH 2 und TH 4 auch als Dreipunkt lieferbar. Alle Modelle mit Mähdlgetriebe erhältlich.



Ladewagen

Schonende Aufnahme des Grünfutters, starke Pressung des Dürrgutes. Mit dem bekannten FELLA-Pick-up ausgerüstet. Solide Konstruktion. In Grössen für 17, 19, 21 und 23 m³ lieferbar. Auch ausschwenkbar erhältlich.



Abladehäcksler

Der Abladehäcksler APOLLO stellt eine überzeugende technische Lösung des Abladeproblems im Ladewagenbetrieb dar. Mit pendelnder Einzugschnecke von 130 cm Breite. Zuführtrog 50 cm hoch, deshalb auch für Tieflader passend.

Verlangen Sie bitte Spezialprospekte und Preislisten bei der Generalvertretung für die Schweiz:

AGRO-SERVICE SA

4528 ZUCHWIL SO
Tel. (065) 25862



1 Unimog — mehr nicht — aber seine Leistung schlägt den Nebenbuhler aus dem Feld.

Heute vor einem Jahr um 18 Uhr fertig. Heute schon um 14 Uhr!

(Dazwischen lag der Kauf eines Unimog mit HD-Feldspritze)

Der Sprühbalken ist 20 m breit, vollautomatisch aus- und einfahrbar und bis zu 2 m Höhe anzuheben. Das bedeutet eine Spritzbreite von 20 m — bis zu 140 cm hohe Kulturen können besprüht werden.

Die hohe Straßengeschwindigkeit des Unimog (bis zu 65 km/h) verkürzt alle Wegzeiten. Im Nu ist der aufgesetzte 1000-l-Wassertank erneut gefüllt. Bis 125 l pro Minute leistet die Pumpe.

Echter Allrad-Antrieb — Differentialsperre in beiden Achsen — bequemes Fahrerhaus — geringer Bodendruck — Serienbereifung und Spur passend für alle Kulturen —

minimale Spurschäden. Das sind weitere wichtige Argumente für den Unimog, den komfortabelsten Ackerschlepper, der je gebaut wurde. Unimog — eine Ackerschlepperreihe von 34 bis 70 PS.

Mercedes-Benz UNIMOG



Robert Aebi AG. Uraniastraße 31 - 33, Zürich

Was für Ansprüche und Wünsche stellen Sie an einen Mähdrescher?

E r m u s s	speziell hangtauglich sein!
E r m u s s	einfach in der Bedienung sein!
E r m u s s	alle Fruchtarten sehr sauber dreschen!
E r m u s s	leicht und sehr wendig sein und eine grosse Leistung aufweisen!
E r m u s s	in der Anschaffung und im Unterhalt sehr günstig sein!

Sie werden sich fragen, ob es überhaupt einen solchen Mähdrescher gibt, der alle diese Ansprüche und Wünsche erfüllt?

Ja – über 300 glückliche JF-Mähdrescher-Besitzer in der Schweiz können dies bestätigen!

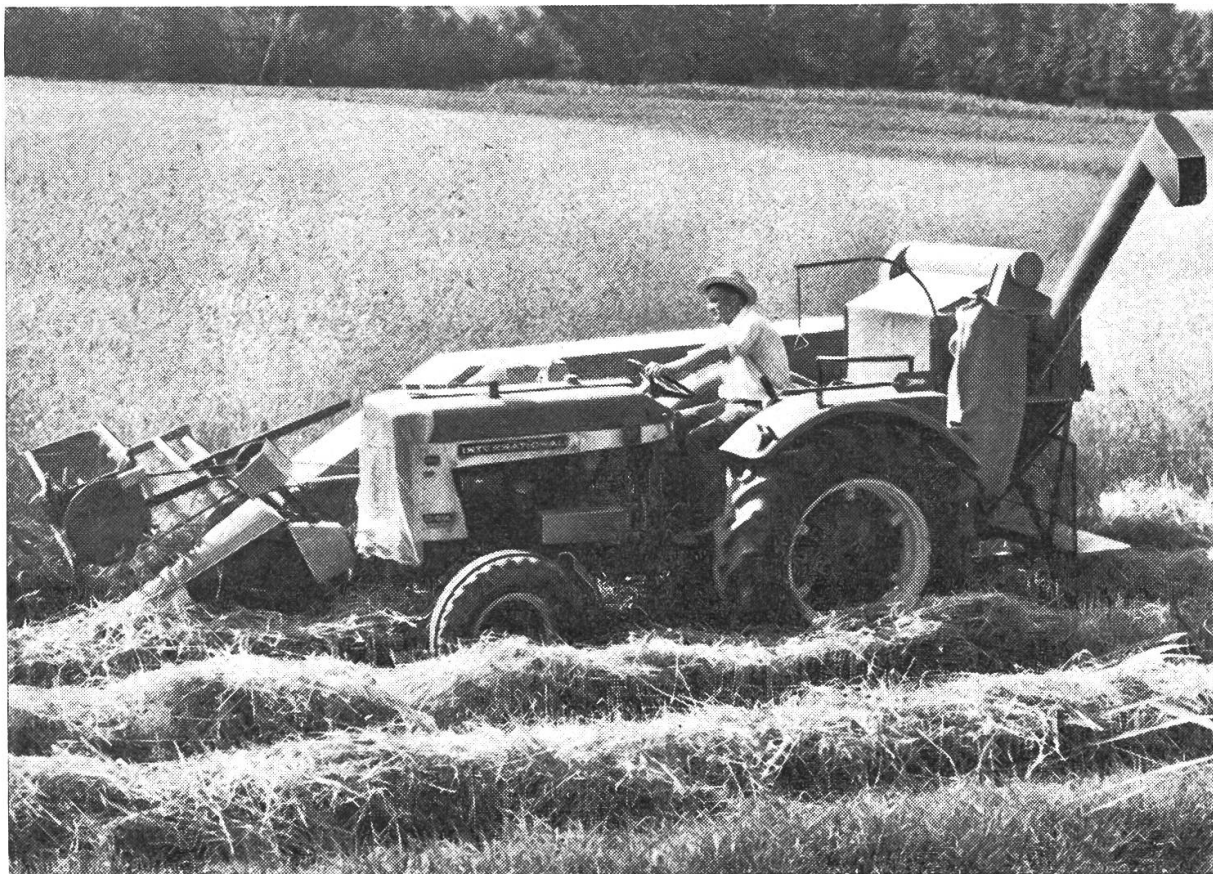


Er muss leicht und wendig sein und eine grosse Leistung aufweisen

Mit Ihrem eigenen JF-Mähdrescher können Sie unabhängig und ohne Unterbruch ernten wenn es Ihnen passt. Gerade in niederschlagsreichen Sommern ist ein niedriges Eigengewicht eines Mähdreschers von besonderem Vorteil. Der An- und Abbau dauert nicht mehr als 5 Minuten und kann von einem Mann allein leicht bewältigt werden. Die Stundenleistung von 35 bis 40 a kann bei günstigen Verhältnissen noch stark erhöht werden.

Er muss in der Anschaffung und im Unterhalt äusserst günstig sein

Betreffend Anschaffungspreis ist unbedingt ein Faktor sehr zu berücksichtigen. Ein Mähdrescher wird von den 52 Wochen pro Jahr nicht mehr als 4—5 Wochen eingesetzt. Wenn Sie nun Ihren eigenen Traktor (Motor) in dieser Zeit zusammen mit dem JF-Mähdrescher einsetzen, aber am Schluss der Ernte nur den JF-Mähdrescher wieder stillegen und den Motor resp. den Traktor wieder für alle restlichen 48 Wochen im Jahr frei einsetzen können, dann ist die Rechnung sicher schnell gemacht.



Die spezielle Hangtauglichkeit vom JF-Mähdrescher

Die äusserst vorzüglichen Fahreigenschaften des JF-Mähdreschers in Hanglagen wird durch den sehr tiefen Schwerpunkt, die Gewichtsübertragung auf den Traktor, die sehr langen und speziell unterteilten Reinigungs- und Schüttlersiebe absolut garantiert. Dort wo Sie mit Ihrem Traktor zum Acker fahren — dort ernten Sie mit Ihrem Traktor und dem JF-Mähdrescher sauber, schnell und praktisch ohne Verluste!

Die sehr einfache Bedienung des JF-Mähdreschers

Sie fahren mit Ihrem eigenen Traktor zusammen mit dem JF-Mähdrescher. Somit bilden Ihr Traktor und der JF-Mähdrescher eine kompakte Einheit. Der Wenderadius ist gleich ob mit oder ohne JF-Mähdrescher! Dieser grosse Vorteil erspart viel Zeit beim Wenden und erhöht somit zusätzlich die Flächenleistung! Der Traktorfahrer hat eine sehr gute Uebersicht über den ganzen Arbeitsbereich der Maschine. Das Anheben und Senken des Schneidwerkes geschieht leicht und bequem vom Traktorsitz aus.



MESSER

Er muss sehr sauber dreschen und für alle Fruchtarten eingesetzt werden können

Gerade die äusserst saubere Drescharbeit hat die Besitzer des JF-Mähdreschers von Anfang an immer wieder begeistert. Durch den über 3 m langen Strohschüttler sind auch unter besonders schwierigen Ernteverhältnissen die Verluste äusserst gering. Siehe IMA-Prüfbericht.

Der JF-Mähdrescher wird heute in 2 Typen geliefert. 1.50 m oder 1.80 m Schnittbreite mit Absackvorrichtung oder Korntank. Der Preis liegt je nach Typ zwischen Fr. 9'000.— und Fr. 9'500.—.

Bitte verlangen Sie gratis Prospekte und Referenzen, oder eine Vorführung!

Ernst Messer AG Landmaschinen 4450 Sissach
Telefon (061) 85 23 21

Verkaufsbüro: 6318 Walchwil ZG, Telefon (042) 7 82 91

