

**Zeitschrift:** Der Traktor und die Landmaschine : schweizerische landtechnische Zeitschrift  
**Herausgeber:** Schweizerischer Verband für Landtechnik  
**Band:** 29 (1967)  
**Heft:** 7

## **Werbung**

### **Nutzungsbedingungen**

Die ETH-Bibliothek ist die Anbieterin der digitalisierten Zeitschriften auf E-Periodica. Sie besitzt keine Urheberrechte an den Zeitschriften und ist nicht verantwortlich für deren Inhalte. Die Rechte liegen in der Regel bei den Herausgebern beziehungsweise den externen Rechteinhabern. Das Veröffentlichen von Bildern in Print- und Online-Publikationen sowie auf Social Media-Kanälen oder Webseiten ist nur mit vorheriger Genehmigung der Rechteinhaber erlaubt. [Mehr erfahren](#)

### **Conditions d'utilisation**

L'ETH Library est le fournisseur des revues numérisées. Elle ne détient aucun droit d'auteur sur les revues et n'est pas responsable de leur contenu. En règle générale, les droits sont détenus par les éditeurs ou les détenteurs de droits externes. La reproduction d'images dans des publications imprimées ou en ligne ainsi que sur des canaux de médias sociaux ou des sites web n'est autorisée qu'avec l'accord préalable des détenteurs des droits. [En savoir plus](#)

### **Terms of use**

The ETH Library is the provider of the digitised journals. It does not own any copyrights to the journals and is not responsible for their content. The rights usually lie with the publishers or the external rights holders. Publishing images in print and online publications, as well as on social media channels or websites, is only permitted with the prior consent of the rights holders. [Find out more](#)

**Download PDF:** 27.12.2025

**ETH-Bibliothek Zürich, E-Periodica, <https://www.e-periodica.ch>**



## Der 4-Trieb-Aufsattel-Traktor

**Aufsatteln statt ziehen,  
heisst greifen statt schleudern**



**Mit dem Saug- und Druckfass** wird das Düngen sehr arbeitssparend ausgeführt. Diese Anordnung ist eine weitere Spitzenleistung im Merk-Pullax-Geräte-System.

Den MERK-PULLAX gibt es in den Leistungsklassen 12 PS/20 PS/40 PS ab Fr. 9800.-

**BON** <sup>TR</sup>

**Maschinenfabrik Merk**

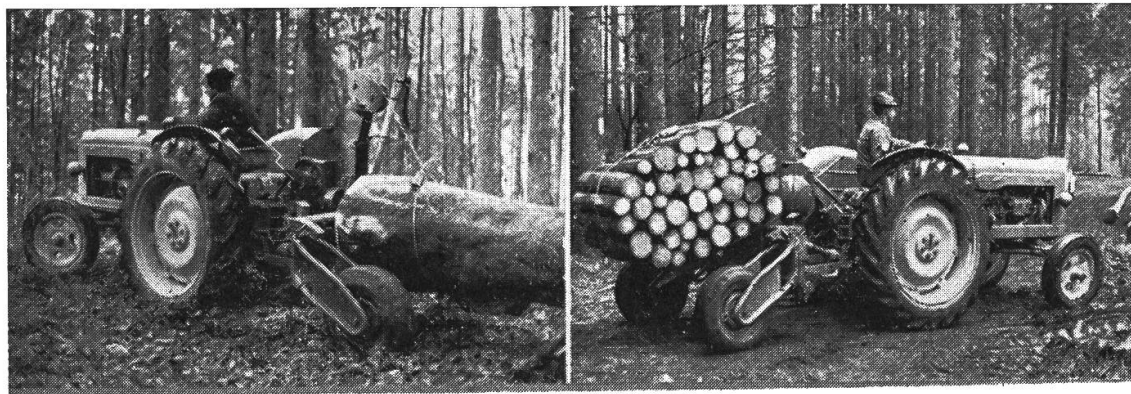
8953 Dietikon/ZH

Tel. 051 / 88 48 05

Senden Sie mir den Prospekt  
über den MERK Pullax \_\_\_\_ PS

Name \_\_\_\_\_

Adresse \_\_\_\_\_



## Das SR-Rückgerät

Ein neues wirtschaftliches Hilfsmittel für das Rücken  
von Stamm- und Sterholz

In wenigen Minuten wird jeder Landwirtschaftstraktor der 20–40 PS-Klasse zu einer leistungsfähigen Rückmaschine.

Das SR-Rückgerät wird mit der Dreipunktaufhängung verbunden. Die eingebaute Seilwinde wird durch die Zapfwelle des Traktors angetrieben. Die Traktorhydraulik gestattet das **Anheben der Stämme**, wobei der Reibungswiderstand am Boden verringert und Rückschäden an Wald und Wegen vermindert werden. Mit der Dreipunkthydraulik können die Hinterräder des Traktors zwecks Erhöhung der Reifenadhäsion zusätzlich belastet werden. Eine einfache Zusatzeinrichtung erlaubt auch das Rücken von **Schichtholz**.

### Technische Daten:

Zapfwellendrehzahl	540 U/min
Länge des 11mm-Seiles	50 m
Zugkraft der Seilwinde	3 t
Tragkraft des Gerätes	2 t
Gewicht des betriebsfertigen Gerätes mit Seilwinde	540 kg
Preis ab Auslieferstelle	Fr. 6750.–

Über das ganze Mittelland verteilt: **Mehrere Auslieferstellen**, die auch allfällige Reparaturen besorgen. 6 Monate Garantie gegen allfällige Material- oder Fabrikationsmängel. Instruktion über die rasche und einwandfreie Verbindung des Gerätes mit dem Traktor. Kostenlose Einführung der Traktorfahrer in die praktische Handhabung des Gerätes. Zahlreiche Demonstrationen in Vorbereitung.

**Das SR-Rückgerät löst Ihre Bringungsprobleme rationell  
und zeitgemäss.**

Verkauf durch die

**Forstwirtschaftliche Zentralstelle der Schweiz**

Rosenweg 14

4500 Solothurn

Telefon 065 / 2 65 66

### Traktoren- Treibstoffe

ESSO 2-Takt Oil  
ESSOLUBE HD  
ESSO-Getriebeöl  
ESSO-Mehrzweckfett  
in den neuen sensatio-  
nellen Fettpatronen  
und der praktischen  
Fettpresse

Unsere Treib- und  
Schmierstoffe bieten  
Gewähr für hohe  
Leistungen, sparsamen  
Verbrauch und  
niedrige Betriebs-  
kosten

**scheller AG**  
zürich

Tel. (051) 32 68 60



# Kein Hang ist ihm zu steil!

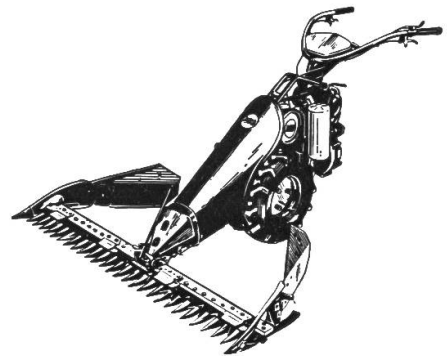


Es ist fast unglaublich, welche Steigungen der als Bergmäher berühmte

## **Spezialmotormäher A G R I A Type 2300 7 PS**

noch bewältigt! Dabei ist er leicht zu bedienen und absolut bergsicher: Auch bei ausgekuppeltem Motor ist die Maschine stets gebremst. Grosse Leistung dank geringem Gewicht: nur ca. 130 kg samt Balken.

Verlangen Sie noch heute einen ausführlichen Gratisprospekt oder noch besser eine unverbindliche Vorführung!



**AGRIA-LANDMASCHINEN AG**  
3426 AEFLIGEN 14/26 BE  
Telephon (034) 3 26 64

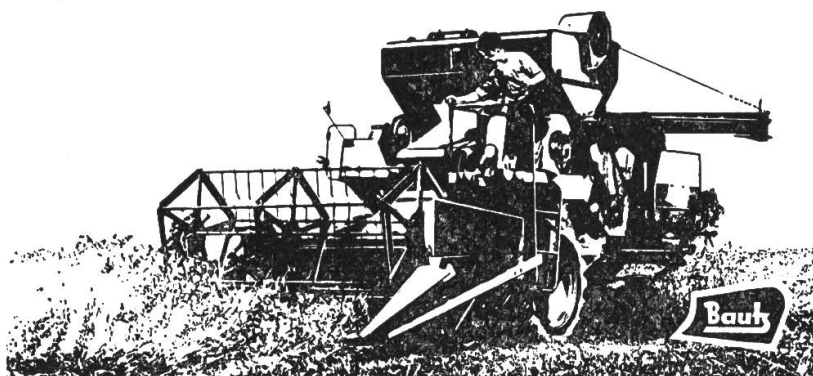




# Bautz

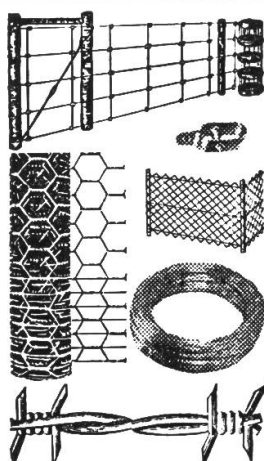
## Große Ernte – Großer Mähdrescher

Mit der beachtlichen Schnittbreite von 2,70 m gehen Sie mit dem Bautz-Commodore in die Ernte. Dank seiner ausgereiften Technik und weitgehend hydraulischen Ausrüstung erfüllen Sie hohe Drusch- und Flächenleistungen. Sie fahren mit dem Bautz-Commodore eine imponierende, eine gewaltige Maschine. Sie ernten ohne Risiko. Verlangen Sie nähere Information.



**ROBERT FAVRE PAYERNE**

Tel. (037) 61 14 94



**Ursus- und Knotengitter**  
fabrikfertig in versch. Dimensionen

**Diagonalgeflechte**  
für Buschobstanlagen, Schafwälden,  
Gartenzäune und Häckselwagen

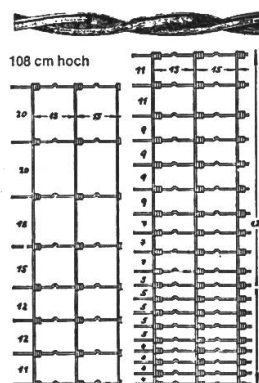
**Sechseckgeflechte**  
**Litzen- und Stacheldrähte**  
**Kompost-Silos**

Alles feuerverzinkt

**Draht-Steinsäcke**

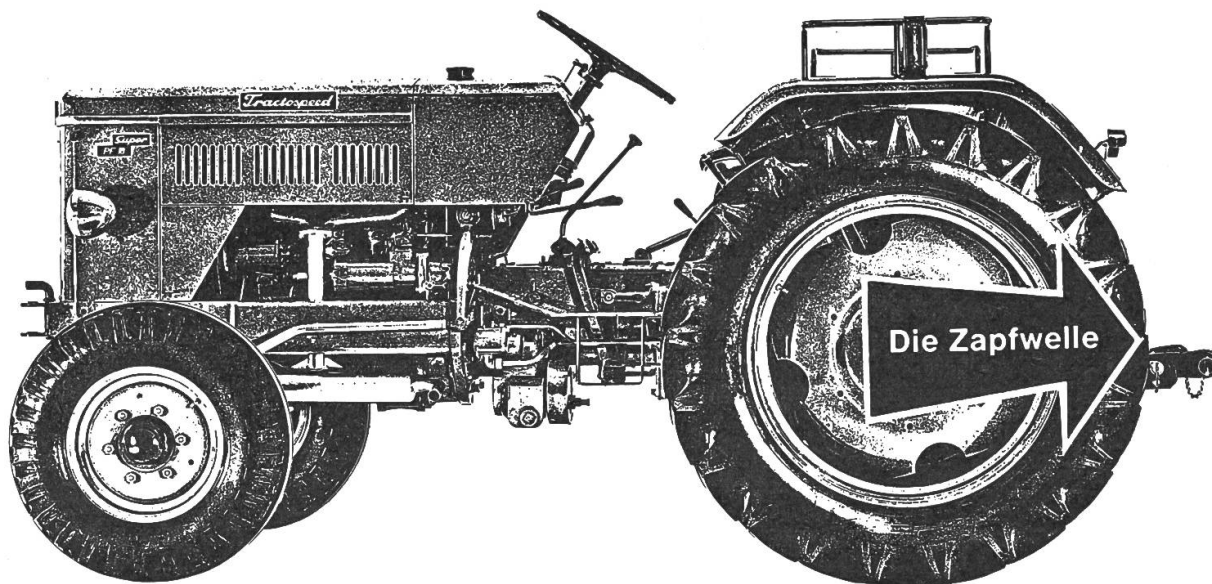
Verlangen Sie bitte unsern Katalog

**Edwin Dinkel Eiken**  
Fabrik für Drahtverarbeitung



Telephon 064 - 6114 32

# Viele Gründe sprechen für Bühler



Nebst der einzigartigen Schaltbarkeit der Gänge bietet das TRACTOSPEED-Getriebe weitere bedeutende Vorteile.

- Die Zapfwelle kann ohne auskuppeln während der Fahrt und unter Last zu- und abgeschaltet werden. Das Arbeiten mit Ladewagen, Miststreuern usw. wird dadurch gewaltig erleichtert.
- Zapfwelle mit 2 motorabhängigen Drehzahlen von 540 und 770 U/min. Ohne Vollgas können Sie jetzt Geräte mit wenig Kraftbedarf mit 540 U/min. betreiben.
- Die Wegzapfwelle ist nicht nur für Triebachsanhänger vorgesehen; sie kann auch für Retourlauf verwendet werden, wenn z. B. am

Ladewagen usw. eine Verstopfung auftritt. Beim TRACTOSPEED-Getriebe läuft die Wegzapfwelle überdies auch bei stehendem Traktor, wodurch sich für Stationärbetrieb (Pumpen usw.) 5 Drehzahlen bis zu 2000 U/min. und 1 Retourlauf ergeben.

Ausser diesen eindeutigen Vorteilen der Zapfwelle sprechen viele weitere Gründe für einen Bühler-Traktor. Vor allem das TRACTOSPEED-Sicherheitsgetriebe mit den 15 Vorwärts- und 3 Rückwärtsgängen, die ideale Gangabstufung von 0,3 bis 22 km/Std., der Mähapparat mit Schnellanschluss, die Regelhydraulik, die gefederte Vorderachse und der verstellbare Gesundheitssitz.

TRACTOSPEED-Modelle 44 - 50 - 54 - 64 PS • Der neue SPEZIAL 44 PS • Vierradantrieb • Schmalspurausführungen

Bühler Traktorenfabrik AG, 8340 Hinwil ZH

# BÜHLER

**Tractospeed** *Sicherheitsgetriebe*

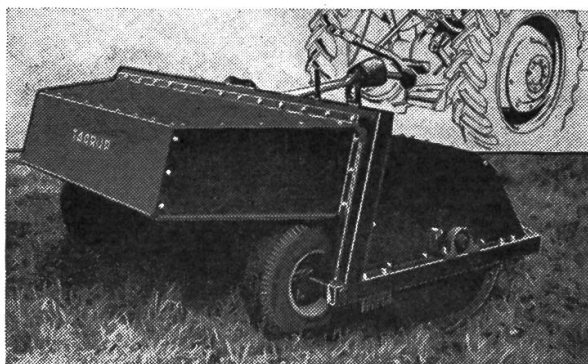
## Ladewagen STEIB

**Typ Olympia:** Chassis in Leichtstahlkonstruktion: Leicht, robust und absolut verwindungsfrei. Gezogenes und pendelnd aufgehängtes Pic-up, das sich Bodenunebenheiten gut anpasst und beim Auffahren auf Hindernisse hochgehoben wird. Saubere Futteraufnahme. Weiterförderung des Futters nach dem sog. Zweikurbelsystem, einer Art Schubstangenförderer. Das Erntegut wird in kontinuierlichem Fluss weitergeschoben. Keine Spitzenbelastungen. Sehr ruhiger Lauf, deshalb rasches Fahren möglich. Grosses Fassungsvermögen von 20 m³ beim Dürrfutter. Kratzboden mit dreifachem Kettenzug. Auf Wunsch mit Vorschubverstellung des Kratzbodens hinten. Bei sämtlichen Typen des Jahrgangs 1967 ist das Schneidwerk nachträglich montierbar. Befestigung mit 2 Flügelmuttern. Schneidrahmen mit 6 Messern, die einzeln herausgenommen werden können.

**Typ Ladeboy:** Für kleinere Betriebe oder enge Gebäudeverhältnisse. Mit gleichem Pic-up und Förderorgan wie der Typ Olympia; lediglich die Brückenlänge und der Aufbau sind kleiner gehalten.

Ladewagen und Schneidwerk sind vom IMA geprüft und anerkannt mit dem Vermerk: **Ladewagen mit grosser Leistung.**

Landmaschinenkommission der Landwirtschaftl. Genossenschaftsverbände der Schweiz



## TAARUP - Schlegelmäher

**wirtschaftlich:** Weniger Blattverlust durch schonende Behandlung des Materials  
**exakt:** Dank luftigem Schwad gleichmässige, wirksame Trocknung  
**zeitsparend:** Rasches Mähen und Knicken in einem Arbeitsgang; kurze Trocknungszeit.

### 2 Arbeitsbreiten:

Typ SK 1500 (Seitenmodell) = 1,50 m

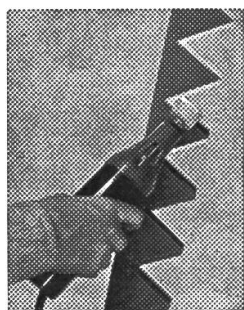
Typ SKB 1800 (gezogene Maschine) = 1,80 m

Ausführung in bekannt erstklassiger TAARUP-Qualität mit Einbrenn-Lackierung; sämtliche Schrauben usw. verzinkt.

Die Maschine für den fortschrittlichen und anspruchsvollen Landwirt. Prospekt mit Preisangaben oder unverbindliche Vorführung durch den Generalvertreter:

**E. Griesser, Landmaschinen, 8450 Andelfingen 1 ZH**

Tel. (052) 41 11 22 und 41 11 23. Auf Wunsch Zahlungserleichterungen.



Die über 30 000-fach bewährte

## Schleif- und Bohrmaschine UNIVERSAL

als erste und einzige ihrer Art vom IMA geprüft!

Vielseitig: Schleifen, Bohren, Sägen, Scheren.

Zeitsparend: Einfach und handlich.

Zeitraubende Schleifführungseinstellungen fallen ganz weg!

..... Ausschneiden

### GUTSCHEIN 11

Der Unterzeichnete wünscht von der Firma **HEINIGER AG., 3360 HERZOGENBUCHSEE BE** (Tel. 063 / 5 29 64) kostenlos Prospekte oder eine unverbindliche Vorführung.

Name: ..... Adresse: .....  
 NB. — Sie haben bei Bestellung eines Schleifapparates UNIVERSAL auf Grund dieses Gutscheines Anrecht auf ein nützliches, praktisches Zusatzgerät gratis!



**Der AEBI Traktorheuer ist ...**  
**... die richtige Maschine,**

Schwadenrechen, wenn Sie einen  
 schweres Silierras und schlammes Welkheu  
 sauber zu gleichmässigen Ladeschwaden formt.

**... der Schwadenrechen,**

leistungsfähiger macht, der Ihren Ladewagen  
 gleichmässigen Schwaden, weil seine  
 begierig aufgenommen werden.

**... die ideale Ergänzung**

zum Kreiselheuer, denn Sie  
 besorgen mit ihm nicht nur das Schwadenziehen,  
 sondern auch das letztmalige schonende  
 Wenden des nahezu durren, blatreichen Futters.

...sehr preisgünstig: komplett nur **Fr. 1980.-**



Der AEBI Traktorheuer  
 ist die richtige Maschine



# AEBI

Senden Sie mir bitte unverbindlich  
 Referenzen, Prospekt und Preisliste  
 über den AEBI Traktorheuer.

Ausschneiden und in offenem Umschlag  
 mit 5 Rp frankiert senden an AEBI & CO AG,  
 3400 Burgdorf, Telephon 034/2 33 01

Adresse:

# es gibt kaum ein landwirtschaftliches Fahrzeug, für das Firestone keinen Pneu herstellt

– denn Firestone führt das umfassendste Sortiment an landwirtschaftlichen Pneus

Alle Firestone Pneus für die Landwirtschaft wurden in engster Zusammenarbeit mit Landwirten entwickelt. In landwirtschaft-

lichen Schulen sowie in der Praxis mussten sie unter harten Bedingungen ihre Überlegenheit beweisen. Firestone Pneus sind

daher den schwierigsten Gelände- und Bodenverhältnissen gewachsen – erprobte Schweizer Pneus für unsere Landwirtschaft.



**Rancher**  
für Traktor-Hinterrad  
sowie für Motormäher,  
Zapfwellenanhänger und  
Einachstraktoren

**Ribbed Tractor**  
für Traktor-Vorderrad

**AW (Ackerwagen)**  
für alle landwirtschaftlichen  
Anhänger

**Traction Center**  
für Motormäher,  
Zapfwellenanhänger  
und  
Einachstraktoren

**Super AllTraction**  
für Land-Rover  
und Jeeps

Kilometer um  
Kilometer zuverlässig

## Firestone

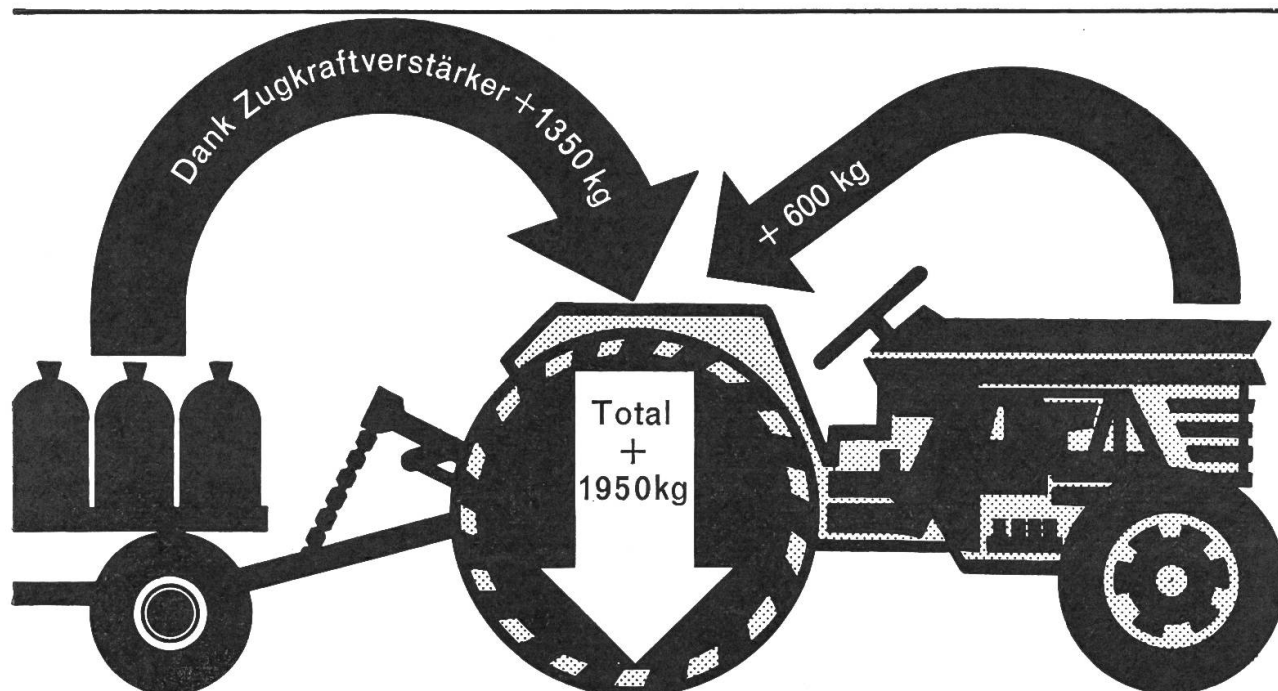


# MASSEY-FERGUSON

## Zugkraft-Verstärker

Mehr Kraft  
Mehr Leistung  
Mehr Erfolg

**MF 135**



- Über 30% mehr Zugleistung in schwierigem Gelände.
- Erhöhung des Traktorengewichts bis zu 90%.
- Größere Bremsleistung und Sicherheit bei Talfahrt.
- 22% weniger Schlupf.
- Mehr Zugleistung am Zweiachswagen als der Allrad-Traktor.

Siehe offizielle Berichte IMA und NIAE  
«Der Traktor» Nr. 1 und 2/1967

MF SERVICE



ÜBERALL

Generalvertretung für die Schweiz:

# SERVICE COMPANY

Usterstraße 124, 8600 Dübendorf/ZH Telefon (051) 85 12 12

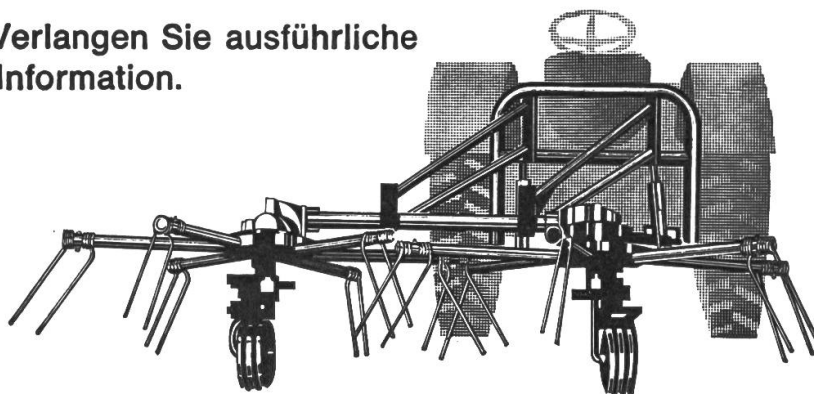


# Bautz

## Der neue Bautz-Wirbelwender für Dreipunkt-Aufhängung

Im Zusammenwirken mit der Schlepperhydraulik erreicht er eine überraschende Wendigkeit. Ausheben, einsetzen — in kleinen Flächen, schmalen Parzellen, schlecht zugänglichen Ecken und im Vorgewende zügig arbeiten — all das ist kein Problem mehr. Sie zetzen, wenden und streuen auf wirkungsvollste Weise. Je nach Bedarf schwenken Sie den Anbau-Wirbelwender seitlich aus und vermeiden so das Überfahren des Futters, beispielsweise beim Streuen von Schwaden. Und wollen Sie Schwaden ziehen, dann interessiert Sie sicherlich die Schwadeinrichtung zum Anbau-Wirbelwender.

Verlangen Sie ausführliche Information.



**ROBERT FAVRE PAYERNE**

Tel. (037) 61 14 94



## Halbkabine VIKTOR

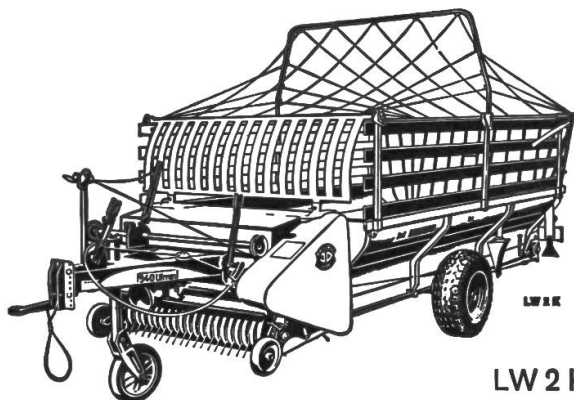
bewährt und beliebt dank der soliden, zweckmässigen Konstruktion. Mit oder ohne Seitenfenster lieferbar, deren nachträgliche Montage jederzeit möglich ist. Alle Metallteile verzinkt, kein Abblättern der Farbe, kein Rosten. Auf alle Traktortypen passend. Verlangen Sie Prospekte und Offerte bei Ihrem Händler oder direkt bei uns.

**VIKTOR-Erzeugnisse AG, Leichtverdecke, Traktorsitze, 8580 Amriswil, Tel. 071/67 15 07**

# Viele Tausend Ladewagenbesitzer in der Schweiz wissen: **LELY-DECHENTREITER** ist absolute Spitzenklasse



LW 2 N



LW 2 K

Ob Sie den neuen Kurzbau-Tieflader **LW 2K** für den Bergbetrieb oder den neuen Grossraum-Tieflader **LW 2N** mit hydraulischem Pick-up-Aufzug und abklappbarem Schneidwerk, und seiner **neuen sehr breiten Pick-up-Aufnahme** oder einen unserer weiteren Ladewagen

den kleinen LW 1

den leistungsstarken LW 3

den «Grössten», unseren LW 3L

wählen:

## es gibt keinen besseren

und übrigens auch keinen schnelleren und besseren Ersatzteil-Service und Kundendienst



**Vertriebsgesellschaft für Landmaschinen mbH.,**  
8050 Zürich, Grünhaldenstrasse 6, Tel. (051) 48 58 22

---

### COUPON

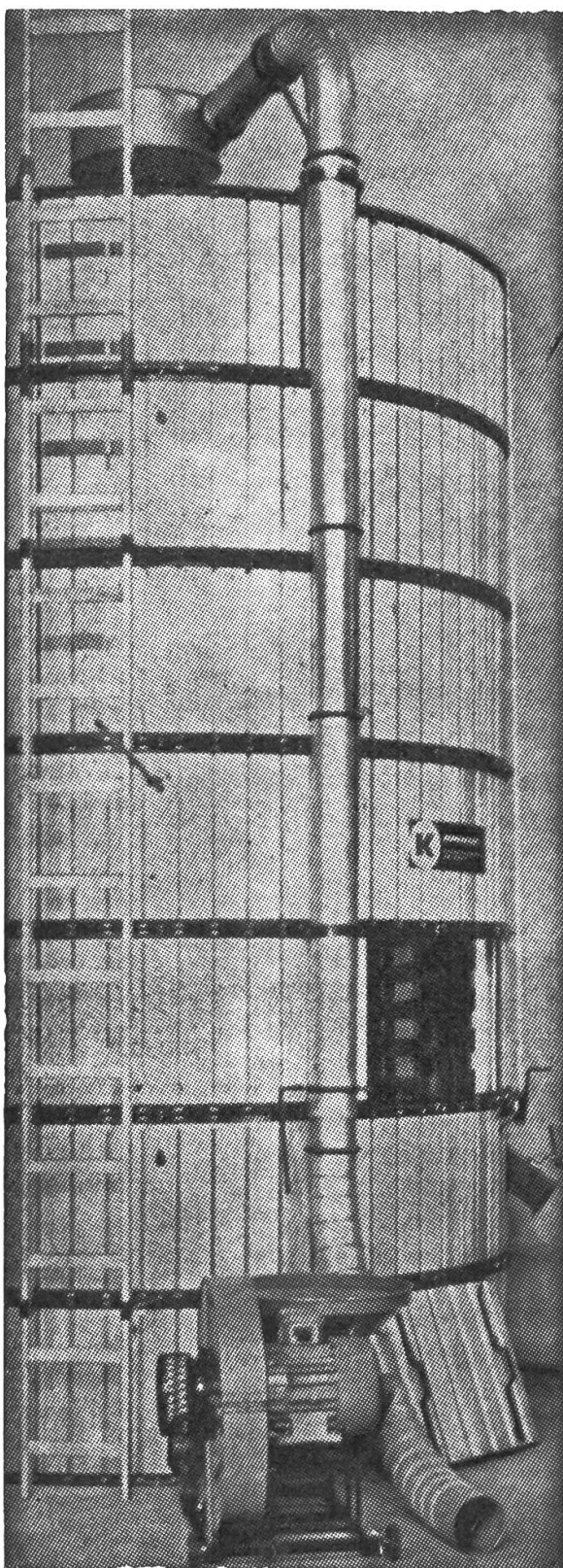
Senden Sie mir bitte unverbindlich Prospekte  
über die neuesten **LELY-DECHENTREITER-Ladewagen**.

Name und Adresse:

---

T 67 L 8

# KONGSKILDE



## Getreide-Trocknung Getreide-Lagerung auf jedem Hof

Von grosser Wichtigkeit für jeden  
Mähdrescherbesitzer

Kondenswasserfreie Holzwände aus  
langsam gewachsenem Kiefernholz

Gleichmässige Durchlüftung mittels  
jalousieartigen Aluminiumschlitzen

28 verschiedene Grössen von  
58 bis 660 dz

8 Höhen: 2,40, 3,00, 3,60, 4,20, 4,80,  
5,40, 6,00 6,60 m

4 Durchmesser: 2,00, 2,70, 3,30, 4,00 m

Einfache Montage und Demontage bei  
anderer Plazierung

Die Silos können nachträglich in Höhe  
und Durchmesser verändert werden

Gebläse für Transport und Trocknung  
verwendbar

Förderschnecken, Vorreiniger  
Schnelltrocknungssilos  
Vorwärmgeräte, Messgeräte  
Beste Trocknungsergebnisse  
Geringe Betriebskosten,  
rasche Amortisation

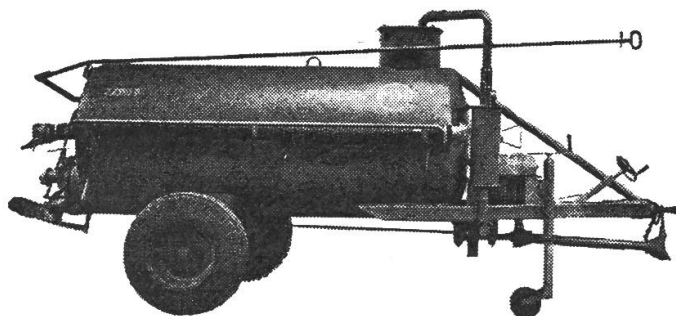
Einfache Bedienung  
Zufriedene Kunden, beste Referenzen  
KONGSKILDE bedeutet Qualität  
und Erfahrung

Wir sind zu jeder unverbindlichen Be-  
ratung gerne bereit. — Verlangen Sie  
bitte alle Unterlagen bei der General-  
vertretung für die Schweiz:



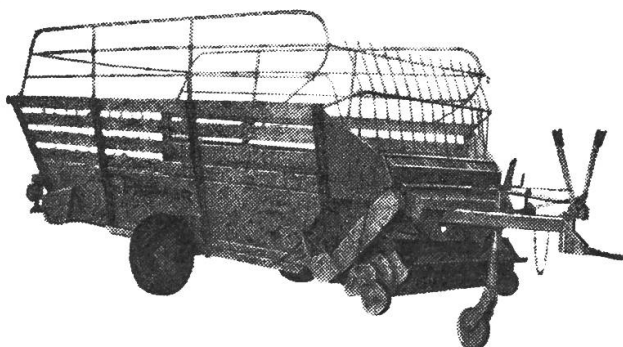
**AGRO-SERVICE SA**  
4528 ZUCHWIL/SO 065/25862





### MFH Saug- und Druckfass

mit hochleistungsfähiger Kompressor-  
vakuumpumpe, zur selbstansaugenden  
geruchfreien Entleerung von Jauche-  
gruben, Kläranlagen etc.



### Farmer-Ladewagen

- Starke, einfachste Tiefgang-Konstruktion
- Wiegt nur 1100 kg  
Kraftbedarf ab 15 PS
- Grösste Hangeicherheit dank breiter Radspur
- Stufenloser Kratzboden 42 cm/min bis 240 cm/max
- Rasche, saubere und schonende Aufnahme
- Konkurrenzloser Preis

### Neu! Little-Farmer-Ladewagen

- nur 1000 kg
- Inhalt bis 15 m³

Maschinen - Fabrik Hochdorf A.G.



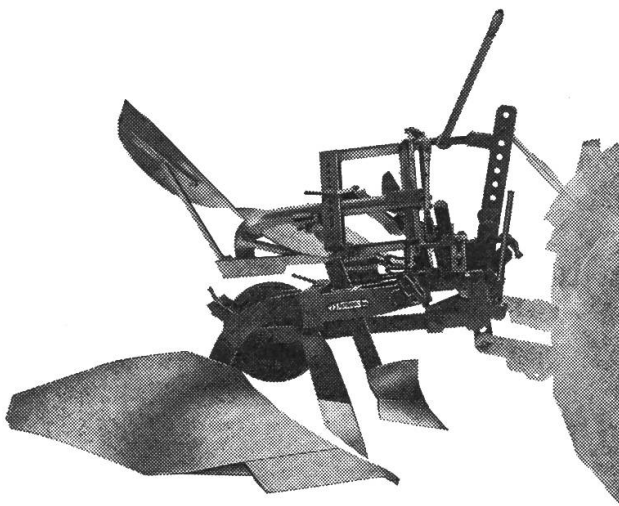
Hochdorf

6280 Hochdorf

Telephon (041) 88 25 92

## Neu: WINKELPFLUG «Simplex»

- Extra kurze Bauart für Regelhydraulik
- Für Freiganghydraulik mit Stützrad
- Extra hohe Riestern aus Panzerstahl
- Auf Wunsch mit Untergrund-lockerer
- Trotz kurzer Bauart in **jedem** Pflugkörper separate Bruch-sicherung für Wegesen, Sech und Vorschäler.
- Grössere Breitenverstellung
- In drei Grössen lieferbar



**ALTHAUS+CO**



PFLUGFABRIK ERSIGEN TEL. (034) 321 63

Fabrikvertretung Ostschweiz:

**Ernst Aeberhard 8500 Frauenfeld**

Tannenstrasse 29

Tel. 054 - 7 13 98

\* Senden Sie mir **Simplex**-Prospekte

\* Ich wünsche **Simplex**-Vorführung

Adresse:

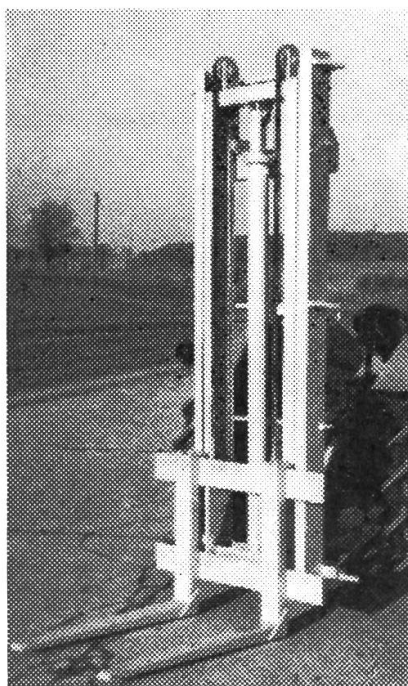
.....  
.....

\* Zutreffendes unterstreichen

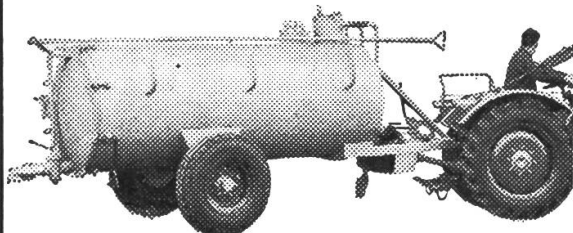
TRAK.

# Sensa

Schweizer-Fabrikat

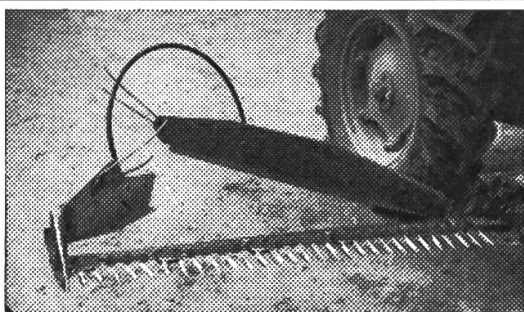


**Gabelstapler** für die Dreipunktaufhängung von Traktoren.  
Hubkraft 500–1000 kg.  
Hubhöhe 2–3 m.



**Saug- und Druckfass «Sensa»**  
Es hat sich seit 1962 bestens bewährt.  
Inhalt: 2100–4000 Liter.

Verlangen Sie Prospekte und Preise.  
**J. Zbinden, Konstruktions-Werkstätte**  
1725 Posieux FR, Telefon (037) 31 12 46



## Eingrasen

mit dem bestbewährten Mahdenformer **Schwab**  
für Traktoren und Pferdezugmäher. Fr. 94.-

**H. I TA, Buch bei Frauenfeld**  
Mechanische Werkstätte Tel. (054) 9 31 06



**Wenn Occasion...  
dann FERGUSON**

Neuere Typen preiswert am Lager. Garantie.

**E. Schumacher**  
offiz. Ferguson-Vertretung  
Tel. 032 86 14 93  
**2575 Täuffelen**



*Für jeden  
Dieselmotor  
empfehle ich*



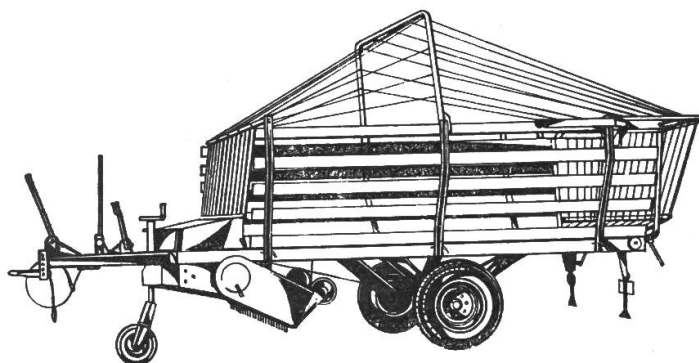
**AUTOL-DESOLITE**  
den international bewährten  
**TREIBSTOFF-ZUSATZ**

wirksamster Korrosionsschutz • Hohe Verschleiss-  
minderung • Sauberhaltung der Verbrennungsräume  
und Auslasswege • Besserer Verbrennungsablauf.

Das ist der neue  
«KLEINE»

**HAGEDORN**  
*Ladewagen*  
System Weidol

**Typ LK**



So genannt wegen seiner günstigen Maße überall. Aber dennoch gross genug, um 17 m<sup>3</sup> ohne – und 21 m<sup>3</sup> mit oberem Gatter und Bügel laden zu können. Und 900 kg Eigengewicht als Transporter sind nicht zu schwer für leichte Traktoren, auch wenn 2700 kg zugeladen werden.

Ist das ein grosser-kleiner Ladewagen oder nicht?

In der Standardausführung weist er übrigens alles auf, was er als vollwertiger Ladewagen braucht: Schneidwerk mit Messern, höhenverstellbare Deichsel-Öse, Kratzbodenregulierung vorne und hinten, Gelenkwelle mit Rutschkupplung. Alles inbegriffen in dem günstigen Preis für diesen relativ grossen Wagen. – Prospekte und weitere Unterlagen auch über andere HAGEDORN-Ladewagen-Typen durch den Generalvertreter:

**Müller**

Maschinenfabrik 4112 Bättwil Tel. 061 / 83 33 23

Der «Kleine» ist auch als Tieflader lieferbar; Spur 1,90 m.

## Über 20000 Landwirte

sind seit mehr als 10 Jahren mit

**«Frika»-Siloartikeln** gut gefahren!

**Also: Wer FRIKA-Siloartikel kauft, kauft gut!**

In Tausenden von Betrieben hat sich die Presse FRIKA (ein Schweizer Fabrikat, Schweizer Patente, Germ. West und Frankreich, sowie an der DLG im Jahre 1962 geprüft und anerkannt), wie alle anderen FRIKA-Erzeugnisse bestens bewährt. **Einzige Presse mit einer Entlüftungsvorrichtung.**

So: **der zerlegbare Silo.** Die Mitteldrainage, Silageabdeckblachen und Aufsatzaußkleidefolien aus PVC, Wassersschläuche, Injektoren (Wasserstrahlpumpen) für Wasser und Säuregemische, Siloschutzanstrichmittel, **Badebassin**, Wagenblachen mit und ohne Gewebereinlagen, Plastikkleber und Flickmaterial, Gummistiefel, Regeneratoren und Baumschnüre.

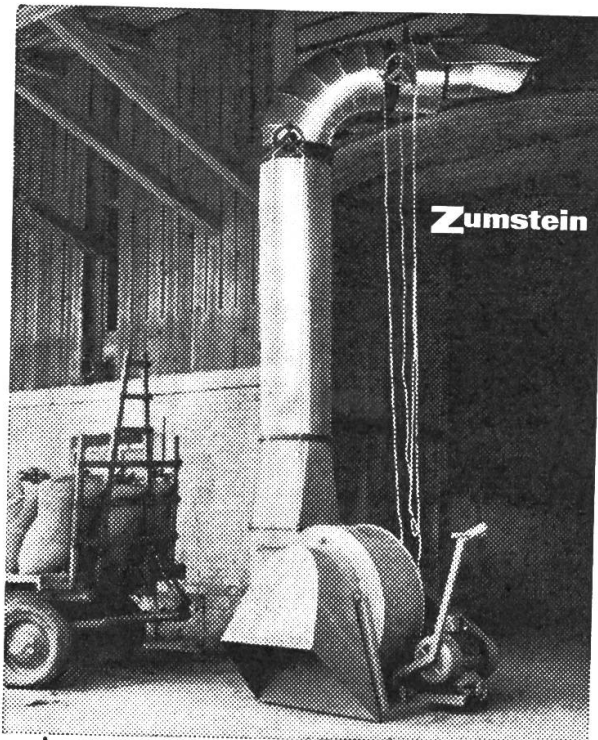
Die im Jahre 1964 an der Presse vorgenommenen Verbesserungen haben sich in jeder Hinsicht ausgezeichnet bewährt. Auch diejenige mit der Kunstgewebereinlage erfüllt die Erwartungen vollends. Wir besorgen sämtliche **Reparaturen** (bitte frühzeitig und in **gereinigtem** Zustand).

Verlangen Sie bitte den bebilderten Sammelprospekt.

**Technische Artikel für die Silowirtschaft, 8501 Weiningen b. Frauenfeld**

Telefon (054) 7 16 75





## NEU! Das neue Ansaug-Gebläse mit der großen Leistung sollten auch Sie kennenlernen.

### Vorteile:

Niedriger Kraftbedarf. Antrieb durch aufgebauten Elektro- oder Benzinmotor oder Zapfwelle. Robuste, schöne Bauart. Steigleitung kann in jede Neigung gebracht werden. Rohrdurchmesser 400 und 500 mm. Fahrvorrichtung. Fördert schonend Heu, Emd, loses Stroh, Häckselware vom Ladewagen, Welkfutter und Gras. Es ist das Gebläse der Zukunft für Ladewagen mit Schneidwerk.

### Wir fabrizieren aber auch weiterhin

fahrbare, stationäre und versenkbare Schleusengebläse-Anlagen sowie ein bewährtes, zerlegbares Bergmodell.

### Wir haben für jeden Betrieb das richtige Gebläse.

Verlangen Sie bitte Prospekte oder unverbindliche Besprechung.

## Zumstein AG, Gebläsebau

4528 Zuchwil SO Tel. (065) 2 30 62

**BON** für Gebläseprospekt Nr. 20

Name: \_\_\_\_\_

Adresse: \_\_\_\_\_

## Eine Apollo-Pumpe erspart Ihnen viel — denn sie leistet viel

Sie ist zudem betriebssicher. Und preiswert; ab Fr. 230.— (Pat. Systeme)

Mit der Apollo-Zapfwellenpumpe leichter, besser, schneller Wasser fördern und spritzen, beregnen (Druck bis 35 Atü), Fahrzeuge und Maschinen reinigen, Jauche fördern, Desinfektions-, Schädlingsbekämpfungs- und Unkrautvertilgungsmittel spritzen, kalken, imprägnieren, usw.

### Farm & Industrie Maschinen,

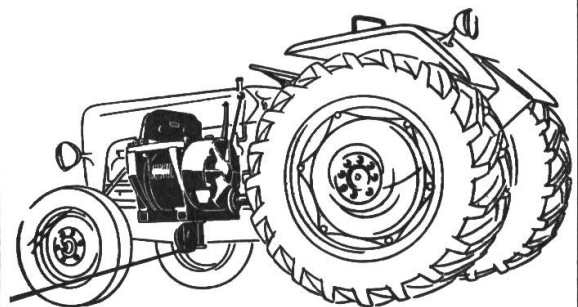
Reberastr. 716, 9494 Schaan FL, Tel. 075 / 2 35 14

DLG und IMA geprüft



Verlangen Sie unverbindlich illustrierte Prospekte

## PLUMETT -Anbauseilwinde Type TA-20



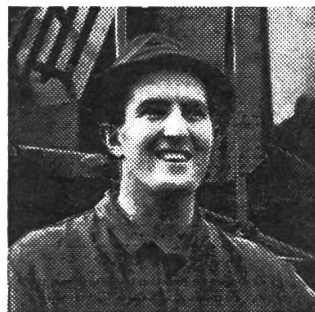
für Zweiachs-Traktoren

- Bis zu 300 m Stahlseil
- Zugkraft 2—3 Tonnen
- 2 Seilgeschwindigkeiten
- Vollautomatische Seilführung
- Seilzug auf 180° (von vorn, von der Seite und von hinten des Traktors).

**Plumettaz AG. 1880 Bex/VD**

Maschinenfabrik Tel. (025) 5 26 46

## «40 Stunden war ich unter verschiedenen Malen ununterbrochen im Einsatz!»



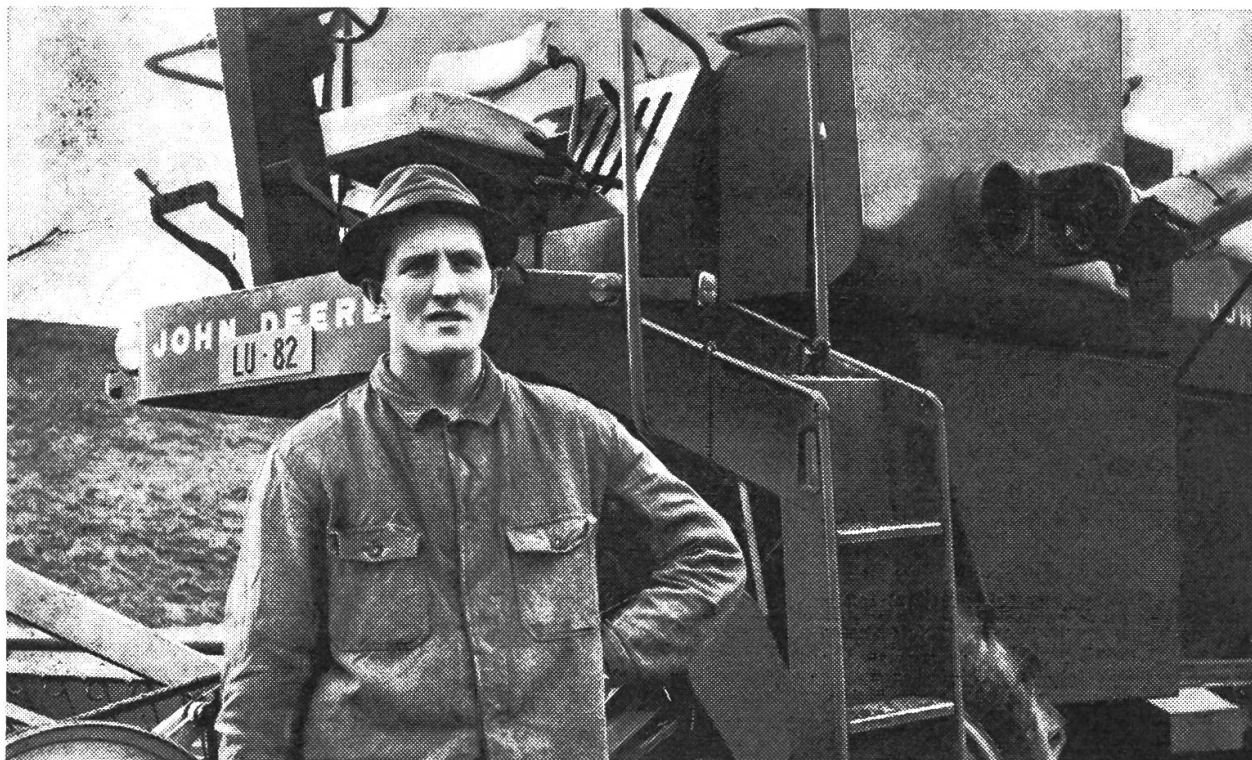
...Franz Geiser, Roggliswil, Kt. Luzern

«Ich bin mir bewusst, dass diese 40-Stunden-Einsätze nicht normal sind, aber ich habe mich auf Mutterkorn spezialisiert, mähe davon etwa 80 Hektaren, und alles muss innert wenigen Tagen eingebracht sein. Die Parzellen, die ich zu mähen habe, sind meistens sehr klein und zu 80% oder mehr in Hanglage. Sie sollten mal sehen, wie ich an Hängen mit 32° Neigung noch arbeite! Mutterkorn zu mähen und abgabebereit zu dreschen ist so eine Sache. Hier ist meine John Deere 430 ohne irgendwelche Spezial-einrichtung weit an der Spitze und meines Wissens die einzige Maschine überhaupt, die dieses Spezialkorn einwandfrei mäht und ausdrischt. Ich mähe auch noch Weizen und Gerste. Mein Dreschgut erzielt, was Sauberkeit betrifft, immer die Maximalpreise. Der Körnerverlust auf dem Feld ist gering. Die Wartung ist

minim. Höchstens 20 Minuten bevor ich zum Einsatz fahre. Der Fahrkomfort ist maximal. Sehen Sie nur meine 40-Stunden-Einsätze: ich glaube nicht, dass ich das auf irgend einer andern Maschine ausgehalten hätte!»

So spricht ein junger unternehmungslustiger Landwirt. Er ist heute überzeugt davon, dass sein damaliger Entschluss, den Mähdrescher John Deere 430 anzuschaffen, richtig war. Was er bei Mutterkorn, Weizen und Gerste für gute Erfahrungen macht, bestätigen uns alle andern Besitzer von John Deere Mähdreschern für die vielfältigsten Frucht-sorten. Diese Maschinen sind in jeder Beziehung führend und überlegen.

Fragen Sie selbst den Besitzer eines John Deere Mähdreschers – und setzen Sie sich mit der John Deere-Vertretung in Verbindung.



**JOHN DEERE**



**MATRA ZOLLIKOFEN**

3052 Zollikofen (Bern) – Tel. 031 57 36 36

Unimog 411

**34 PS**

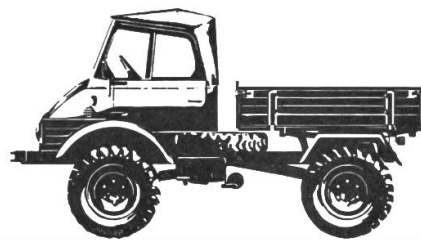
**38 HP SAE**



Unimog 421

**40 PS**

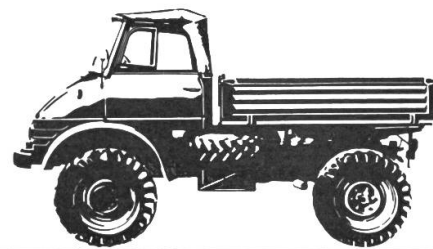
**46 HP SAE**



Unimog 403

**54 PS**

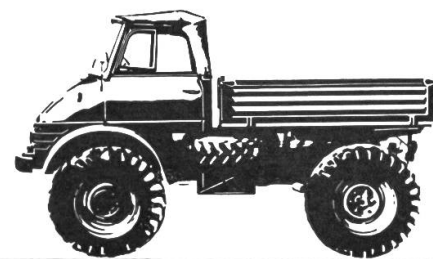
**60 HP SAE**



Unimog 406

**70 PS**

**78 HP SAE**



## **Unimog — ein Ackerschlepper?**

### **Der Ackerschlepper für die Zukunft:**

Ziehen, fahren, tragen, antreiben.

Auf dem Acker, auf dem Grünland.

Pflügen, eggen, säen, hacken, spritzen, mähen, ernten,  
transportieren.

Das ist die gestellte Aufgabe.

Und dafür bauen wir den Unimog.

Einen Ackerschlepper und Geräteträger.

Mercedes-Benz **UNIMOG**



Robert Aebi A.G. · Uraniastraße 31-33 · Zürich