

Zeitschrift: Der Traktor und die Landmaschine : schweizerische landtechnische Zeitschrift
Herausgeber: Schweizerischer Verband für Landtechnik
Band: 29 (1967)
Heft: 6

Werbung

Nutzungsbedingungen

Die ETH-Bibliothek ist die Anbieterin der digitalisierten Zeitschriften auf E-Periodica. Sie besitzt keine Urheberrechte an den Zeitschriften und ist nicht verantwortlich für deren Inhalte. Die Rechte liegen in der Regel bei den Herausgebern beziehungsweise den externen Rechteinhabern. Das Veröffentlichen von Bildern in Print- und Online-Publikationen sowie auf Social Media-Kanälen oder Webseiten ist nur mit vorheriger Genehmigung der Rechteinhaber erlaubt. [Mehr erfahren](#)

Conditions d'utilisation

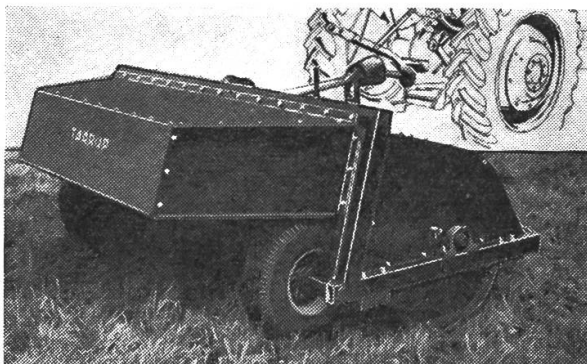
L'ETH Library est le fournisseur des revues numérisées. Elle ne détient aucun droit d'auteur sur les revues et n'est pas responsable de leur contenu. En règle générale, les droits sont détenus par les éditeurs ou les détenteurs de droits externes. La reproduction d'images dans des publications imprimées ou en ligne ainsi que sur des canaux de médias sociaux ou des sites web n'est autorisée qu'avec l'accord préalable des détenteurs des droits. [En savoir plus](#)

Terms of use

The ETH Library is the provider of the digitised journals. It does not own any copyrights to the journals and is not responsible for their content. The rights usually lie with the publishers or the external rights holders. Publishing images in print and online publications, as well as on social media channels or websites, is only permitted with the prior consent of the rights holders. [Find out more](#)

Download PDF: 27.12.2025

ETH-Bibliothek Zürich, E-Periodica, <https://www.e-periodica.ch>



TAARUP - Schlegelmäher

- wirtschaftlich:** Weniger Blattverlust durch schonende Behandlung des Materials
- exakt:** Dank luftigem Schwad gleichmässige, wirksame Trocknung
- zeitsparend:** Rasches Mähen und Knicken in einem Arbeitsgang; kurze Trocknungszeit.

2 Arbeitsbreiten:

Typ SK 1500 (Seitenmodell) = 1,50 m

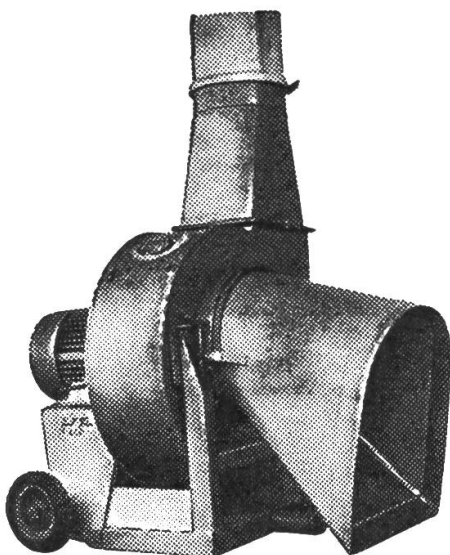
Typ SKB 1800 (gezogene Maschine) = 1,80 m

Ausführung in bekannt erstklassiger TAARUP-Qualität mit Einbrenn-Lackierung; sämtliche Schrauben usw. verzinkt.

Die Maschine für den fortschrittlichen und anspruchsvollen Landwirt. Prospekt mit Preisangaben oder unverbindliche Vorführung durch den Generalvertreter:

E. Griesser, Landmaschinen, 8450 Andelfingen 1 ZH

Tel. (052) 41 11 22 und 41 11 23. Auf Wunsch Zahlungserleichterungen.



Himmel-Schneide-Gebläse ist in Europa führend

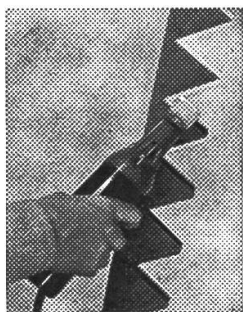
Die Maschine wird in verschiedenen Typen hergestellt. Das Himmel-Gebläse ist eine Allzweckmaschine zum Fördern aller Arten Futter, ganz oder geschnitten, und zur Zubereitung von Silage. **Neu ist das Maiskreuz** zum Schneiden von Mais ab Ladewagen. Wo bis heute keine Maschine befriedigt hat, leistet das Himmel-Gebläse ganze Arbeit und fördert das Häckselgut in den Hochsilo. Himmel-Gebläse sind patentiert.

Mit Direktaufbau vom Motor ist eine grosse Leistung vorhanden, kein Verschleiss von Riemenantrieb.

Unverbindliche Beratung durch Generalvertretung

R. Obrist, 5412 Gebenstorf AG

Landmaschinen und Ersatzteile, spezialisiert für Gebläseanlagen
Telefon (056) 7 06 13



Die über 30 000-fach bewährte

Schleif- und Bohrmaschine UNIVERSAL

als erste und einzige ihrer Art vom IMA geprüft!

Vielseitig: Schleifen, Bohren, Sägen, Scheren.

Zeitsparend: Einfach und handlich.

Zeitraubende Schleifführungseinstellungen fallen ganz weg!

..... Ausschneiden

GUTSCHEIN 11

Der Unterzeichnete wünscht von der Firma **HEINIGER AG., 3360 HERZOGENBUCHSEE BE** (Tel. 063 / 5 29 64) kostenlos Prospekte oder eine unverbindliche Vorführung.

Name: Adresse:

NB. — Sie haben bei Bestellung eines Schleifapparates UNIVERSAL auf Grund dieses Gutscheines Anrecht auf ein nützliches, praktisches Zusatzgerät gratis!

**«Mein John Deere 630
ist gross in der Leistung –
selbst unter
schwierigsten
Verhältnissen!»**



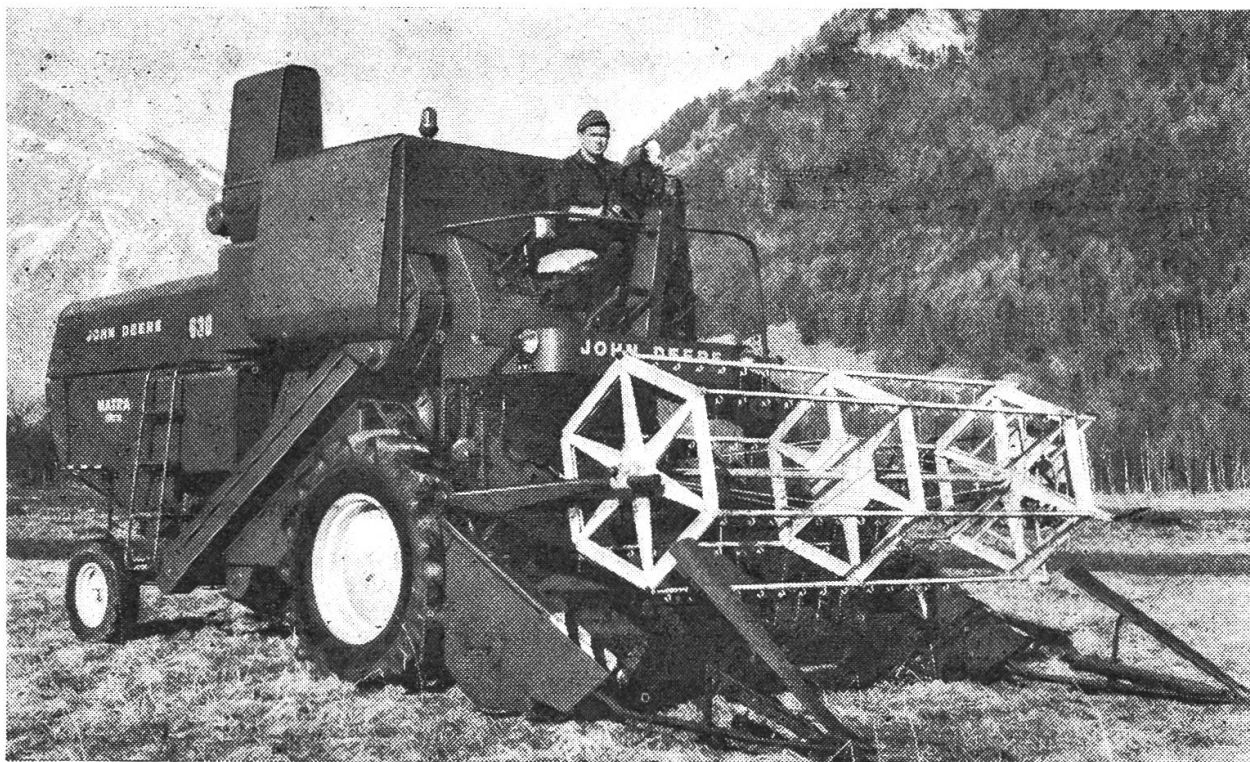
«Ich konnte mit ihm meine tägliche Flächenleistung bedeutend steigern, und komme heute – trotzdem ich meistens viele kleine, auseinanderliegende Parzellen habe – auf gut 8 Hektaren im Tage. Mit 5 Mähdreschern, alles John Deere-Modelle, mähe ich über 300 Hektaren im Jahr, praktisch alles Lohnarbeit. Mein Einsatzgebiet erstreckt sich bis über den Julier ins Engadin und noch weiter, über den Ofenpass in das Münstertal. Vielfach habe ich ausgesprochene Hanglagen, wobei ich, wenn das Mähen in Schichtlinie wegen der starken Neigung nicht mehr möglich ist, in Fallinie arbeite. Den geringen Wartungsaufwand und die Betriebssicherheit schätze ich ganz besonders, denn dies gibt mir die Möglichkeit, die Maschinen während der Erntezeit in ihren Einsatzgebieten zu lassen. Ich kann mir keine

...Hans-Peter Hermann, Fläsch, Kt. Graubünden

Maschine vorstellen, die weniger Wartung als meine neue 630 bedarf. Hervorheben möchte ich noch: die Übersicht beim Mähen, die grossen Siebflächen, die auch das letzte Korn vom Stroh trennen, die Sauberkeit des Dreschgutes und das gefahrlose und ermüdungsfreie Arbeiten!»

Herr Hermann kennt sich in Sachen Mähdrescher aus. Er hat im Kanton Graubünden wegweisende Pionierarbeit geleistet. Und er erbrachte den Beweis, dass für die Ernte von Weizen, Mais (mit speziellem Maisgebiss am Mähdrescher), Hafer, Gerste, Roggen und Raps selbst unter schwierigsten Verhältnissen John Deere Mähdrescher wirtschaftlich eingesetzt werden können.

Fragen Sie selbst den Besitzer eines John Deere Mähdreschers – und setzen Sie sich mit der John Deere-Vertretung in Verbindung.



JOHN DEERE



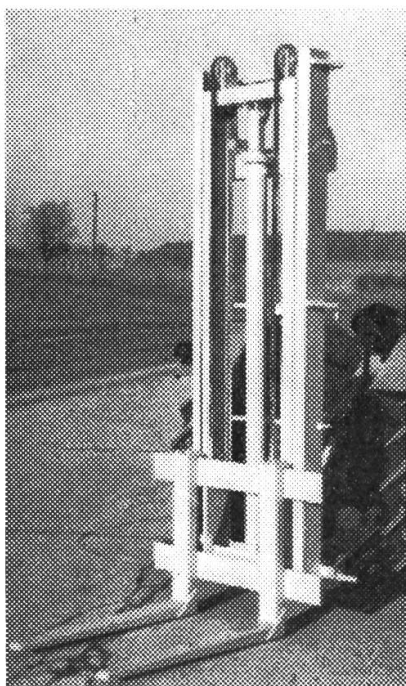
MATRA ZOLLIKOFEN

M.

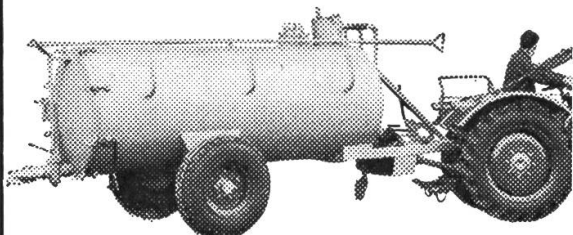
3052 Zollikofen (Bern) – Tel. 031 57 36 36

Sensa

Schweizer-Fabrikat



Gabelstapler für die Dreipunktaufhängung von Traktoren.
Hubkraft 500–1000 kg.
Hubhöhe 2–3 m.



Saug- und Druckfass «Sensa»
Es hat sich seit 1962 bestens bewährt.
Inhalt: 2100–4000 Liter.

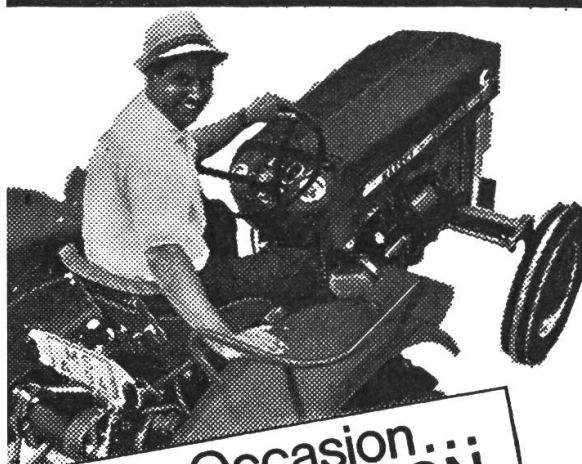
Verlangen Sie Prospekte und Preise.
J. Zbinden, Konstruktions-Werkstätte
1725 Posieux FR, Telefon (037) 31 12 46

Kälbertränkeautomat «LA LOUVE»

in zwei Grössen, sind ab Lager erhältlich.

Verlangen Sie Angebot beim Importeur:

FREYMOND & CIE,
Landmaschinen, 1400 Yverdon
Telefon (024) 2 16 75



**Wenn Occasion...
dann FERGUSON**

Neuere Typen preiswert am Lager. Garantie.

E. Schumacher
offiz. Ferguson-Vertretung
Tel. 032 86 14 93
2575 Täuffelen



*Für jeden
Dieselmotor
empfehle ich*

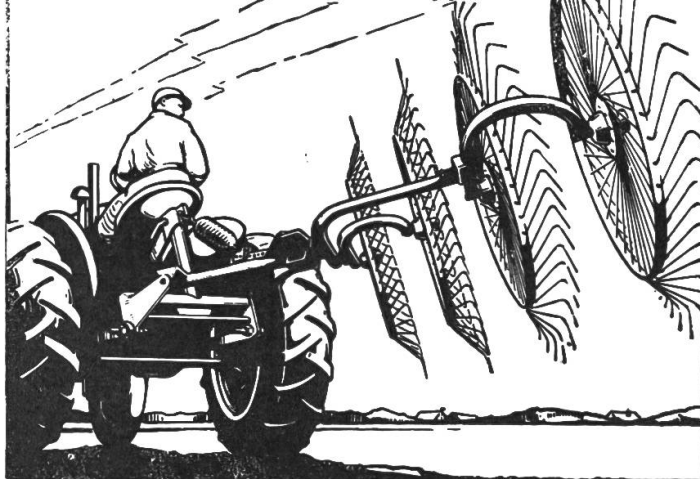


AUTOL-DESOLITE
den international bewährten
TREIBSTOFF-ZUSATZ

wirksamster Korrosionsschutz • Hohe Verschleissminderung • Sauberhaltung der Verbrennungsräume und Auslasswege • Besserer Verbrennungsablauf.



Schnell wie ein Pfeil und... einwandfrei



Allamand s.a. Morges
machines agricoles - tracteurs

Telefon (021) 71 41 21

Unverbindliche Vorführung durch: **Eugen Pilet, Sportplatzweg 3, 3422 Kirchberg BE**
Telefon (034) 3 29 31

Die Leistung des Vicon-Lely Schwadrechen und Wender 'ACROBAT' ist besonders auffallend

Geeignet zur Aufhängung an jeden Schlepper mit Dreipunkthydraulik - die Maschine bildet damit eine sehr leicht wendbare Einheit.

Die sehr grosse Arbeitsgeschwindigkeit ermöglicht die volle Ausnützung von kurzen Perioden günstiger Witterung.

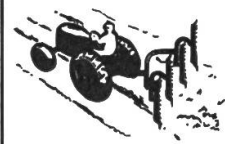
Kein Überfahren des Futters mit dem Schlepper.



Rechen-Mähdeln

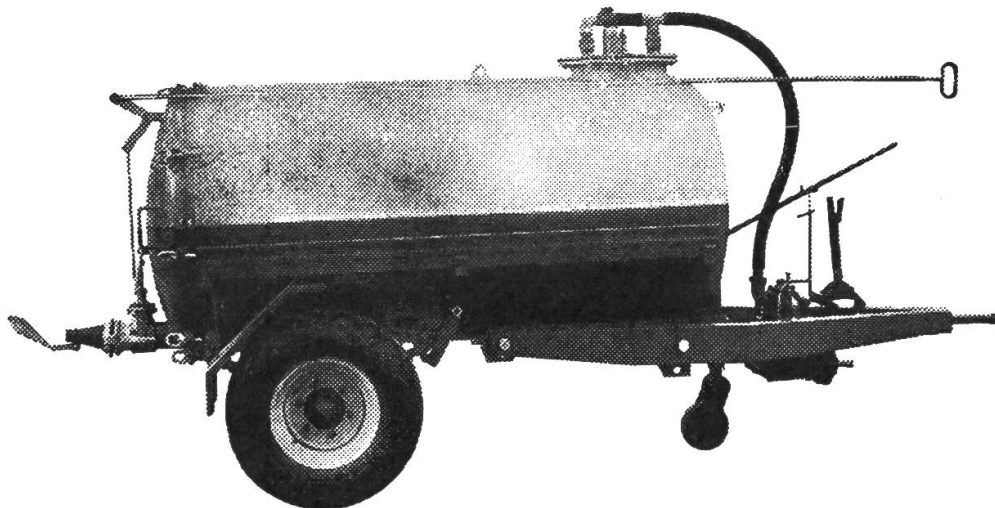


Wenden



Zetten

ALBRECHT Saug- und Druckfass



Hervorragende Qualität, saubere und einzigartige Konstruktion mit Vorteilen, welche Ihnen kein anderes Fabrikat zu bieten vermag.

Verlangen Sie unverbindliche Vorführung oder Besichtigung in unserem Werk.

Gebr. Albrecht | Landmaschinen 8174 Stadel ZH

Telefon (051) 94 21 39



die führende Marke



die Schweizer-Qualitäts-Batterie!

Ab 1. Juli 1966

Preisabbau

Beispiele:	VW 1200/1300	3 K 5	65.—
	Opel Kadett	3 K 5	65.—
	Opel Rekord	3 K 6	71.—
	Ford Taunus 17 M	3 K 6	71.—
	VW 1500/1600	3 K 6	71.—
	Renault R 4	3 Y 6	74.—

Accumulatoren-Fabrik Oerlikon

8050 Zürich

NORDSTEN «Lift-o-Matic»



Dänische Dreipunktsämaschine ... nicht die billigste, jedoch eine der modernsten Sämaschinen dank der dreifachen patentierten Automatik:

- **Automatisches Heben und Senken** der Säschare durch die Traktorhydraulik, unabhängig von den Laufrädern, dadurch keine verstopften Schare.
- **Sämechanismus wird automatisch ein- und ausgeschaltet.**
- **Automatischer Spuranzeigerwechsler.**

Weitere entscheidende Vorteile:

- Präzises Nockenrad-Säsystem.
- Dank Feinsärädern können feinste Gemüsesamen bis dickste Bohnen präzise gesät werden.
- Praktisch wartungsfrei.
- Ganzmetallausführung in Schwedenstahl.
- Hauptteile der Maschine elektrogalvanisiert und zum Teil aus Nylon, daher rostunempfindlich.
- 60 verschiedene Getriebeeinstellungen ohne Zahnradwechsel.
- Überwachung des grossen Saatkastens durch Schaufenster.
Inhalt: 2 50 m = 240 l, 3,00 m = 295 l.
- Dank günstiger Gewichtsverteilung auch für leichtere Traktoren geeignet.
- Verstellbare Doppelspurlockerer in den Preisen inbegriffen.
- **Auch mit Düngerstreuer und Nachegge lieferbar.**

Arbeitsbreite 2,50 m, mit 14 bzw. 21 Scharen, Arbeitsbreite 3,00 m, mit 17 bzw. 25 Scharen, NORDSTEN «Lift-o-Matic», die Sämaschine mit den vielen Kombinationsmöglichkeiten. Verlangen Sie unseren ausführlichen Gratis-Prospekt!

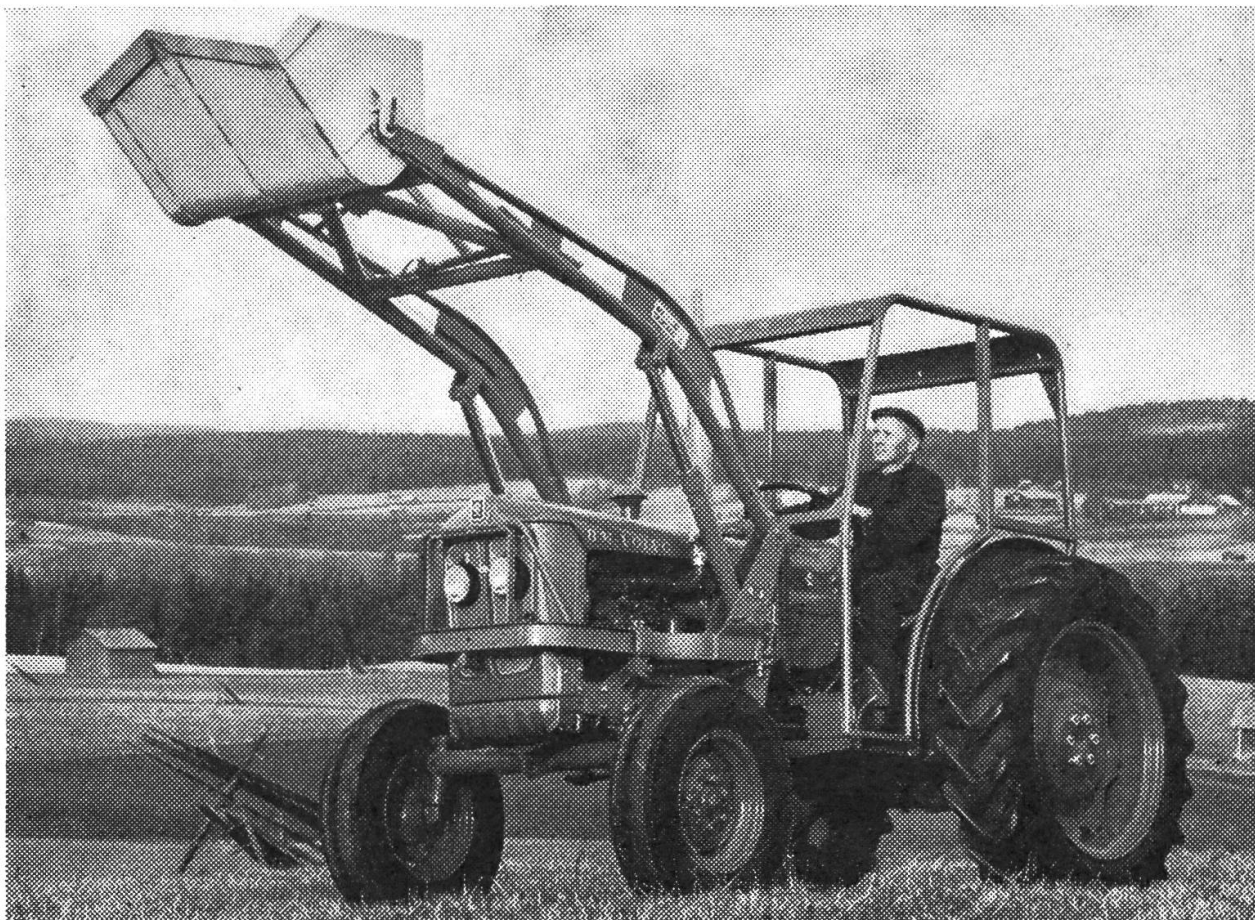
E. Griesser, Maschinen, 8450 Andelfingen 1 ZH

Ø (052) 41 11 22 oder 41 11 23

Franko: 10 Tage 3%, 30 Tage 2%, 60 Tage netto oder später. Unverbindliche Vorführung.

WERBET MITGLIEDER!

Der universelle Frontlader!



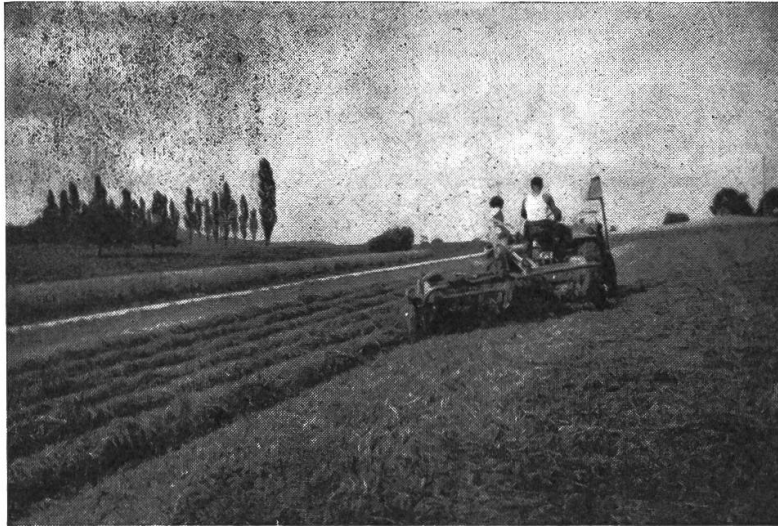
ALÖ-QUIKE ist der wirkliche All-Round-Frontlader

Vielseitig — zuverlässig — preiswert — Ein Aufhängelader für minutenschnellen An- und Abbau ohne Werkzeug! — Ganz einfach an die Standardhydraulik des Traktors anzuschliessen! — Keine Behinderung des Frontladers durch Fahrerhaus oder Wetterverdeck! — Auswechselbar zwischen verschiedenen Traktors! — 10 serienmässig lieferbare Anbaugeräte.

MESSER

Ernst Messer AG, Landmaschinen, 4450 Sissach BL Telefon (061) 85 23 21
Verkaufsbüro: 6318 Walchwil ZG - Tel. (042) 7 82 91

Vielseitig verwendbar ist der „Wängi“ Kombi-Heuer



die unverwüstliche
Heumaschine mit den
grossen Vorteilen:

- Saubere, exakte Arbeit
- Schonende Behandlung des Futters
- Kein Zopfen, kein Aufwickeln
- Langfahr-Vorrichtung
- Einfache Bedienung

Der «Wängi» Kombi-Heuer ist eine bestens bewährte Mehrzweckmaschine zum **Zetten, Wenden, Schwadenziehen (Walmen) und Schwadenzetten.**

Verlangen Sie unverbindlich Prospekt und Preisliste.

Maschinenfabrik Wängi AG, 9545 Wängi TG

Telefon (054) 9 52 02



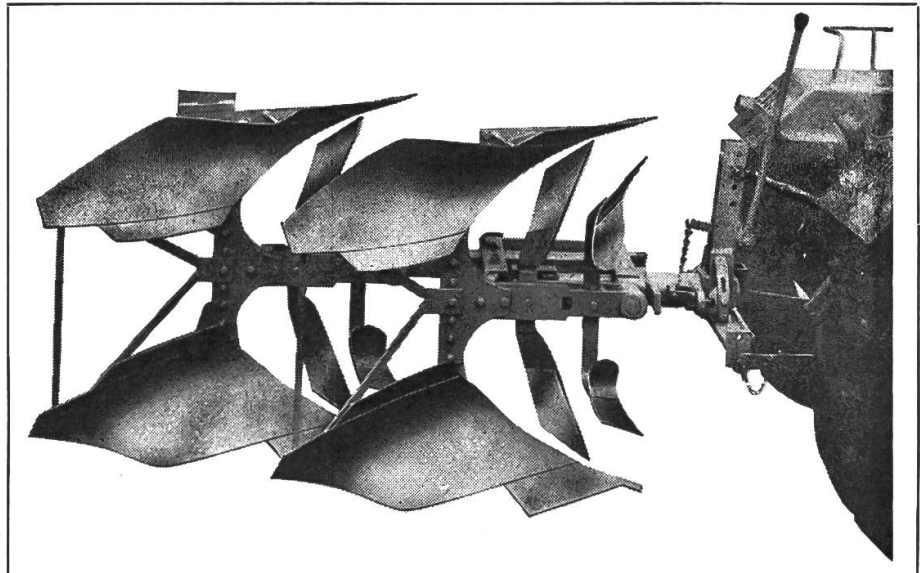
HW-119
HW-120
HW-124

ZWEISCHARPFLÜGE

Sind leichtzügiger und arbeiten besser.

Bewährte Riesternformen, die unseren Bodenarten gut angepasst sind.

Neue, mühelos zu bedienende Wendevorrichtung. Zuverlässige Bruchsicherungen. Grosser Durchlass zwischen den Pflugkörpern. Beide Furchen in der Breite genau einstellbar.



Die OTT-Zweischarpflüge bewähren sich in allen Bodenverhältnissen bestens. Sie sind einfach zu reglieren, sehr robust gebaut und vorbildlich in der Arbeitsleistung. Es lohnt sich zu prüfen, zu vergleichen.

Verlangen Sie bitte Offerte oder unverbindliche Vorführung.

Telefon (031) 83 08 11

GEBRÜDER OTT AG MASCHINENFABRIK WORB



Der 4-Trieb-Aufsattel-Traktor

**Aufsatteln statt ziehen,
heisst greifen statt schleudern**



Kipper und Schneepflug ist die ideale Ergänzung des Merk-Pullax-Forst-Traktors zum Bau und Unterhalt der Strassen. Dank dem 4-Rad-Antrieb und dem niederen Schwerpunkt schleppt er die schwersten Stämme mühelos!

Den MERK-PULLAX gibt es in den Leistungsklassen 12 PS / 20 PS / 40 PS ab Fr. 9800.-

BON

Maschinenfabrik Merk

8953 Dietikon/ZH Tel. (051) 88 48 05

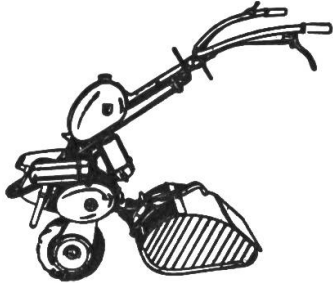
Senden Sie mir den Prospekt
über den MERK Pullax ____ PS

Name _____

Adresse _____

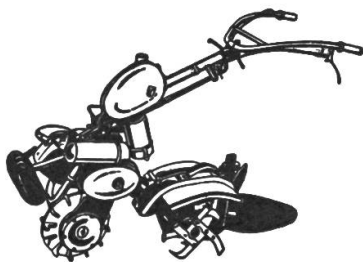
Hacken steigert den Ertrag!

AGRIA Baby



AGRIA-Baby 4 PS hat alles, worauf es ankommt:

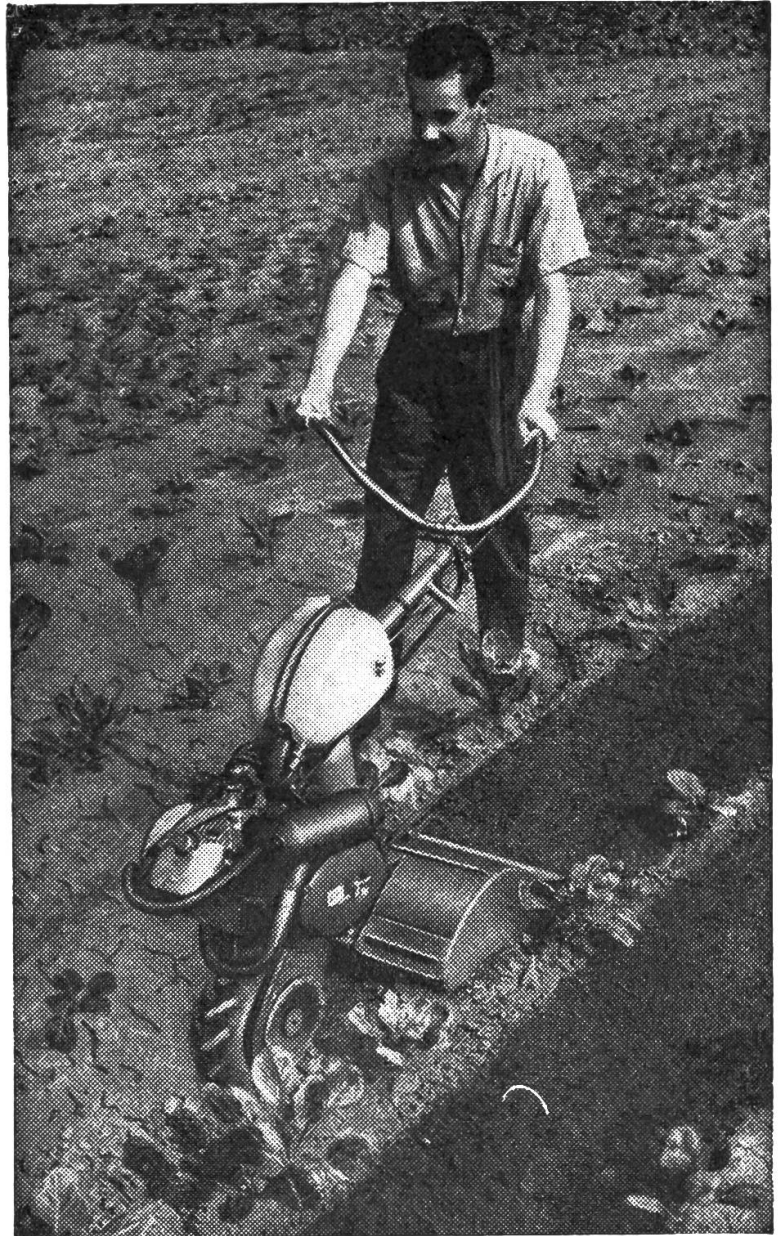
- **starker 4-PS-Motor**
- **Dreigang-Getriebe**
- **Radantrieb** (wichtig für Präzisionsarbeit in Reihenkulturen)
- **abschaltbares Hackgetriebe**
- **Schnellverschluss-Schutzhaube** höhenverstellbar zur Regulierung der Arbeitstiefe von 2 bis 20 cm
- **9 Arbeitsbreiten** (10-65 cm)
- **günstiger Preis** dank Fabrikation in grossen Serien



AGRIA-Baby mit Häufner

Gemüse, Kartoffeln, Rüben usw. gedeihen viel besser, wenn sie regelmässig gehackt werden, und zwar mühelos und schnell mit dem

4 PS Type 2100



Verlangen Sie heute noch unseren ausführlichen Gratisprospekt!



AGRIA-LANDMASCHINEN AG
3426 AEFLIGEN 14/52 BE
TELEFON 034 / 3 26 64





Unimog 406 mit einem vierscharigen Pflug. Dieses Foto beweist, wie gut die Sicht nach hinten ist.

Gerade bei schwerem Boden beweist der Unimog seine ungewöhnliche Zugstärke

Das hat 3 einleuchtende Gründe:

1. Echter Allrad-Antrieb auf 4 gleich große Räder.
2. Eine ideale Gewichtverteilung auf Vorder- und Hinterachse.
3. Differentialsperre in beiden Achsen.

Das 20-Gang-Getriebe mit idealer Abstufung schafft für alle Ackerarbeiten hervorragende Voraussetzungen.

Und noch etwas: Im Unimog-Fahrerhaus sitzen Sie gegen Wind und Wetter geschützt, umgeben vom größten Komfort, den ein Ackerschlepper heute zu bieten vermag.

Aus gutem Grund haben Daimler-Benz-Konstrukteure dem Unimog auch eine Pritsche gegeben. Sie erweist sich zur Aufnahme von Arbeitsgeräten, Saat- und Erntegut oder Düngemitteln als unentbehrlich — wie der ganze Unimog für jeden, der ihn einmal kennengelernt hat. Unimog — eine Ackerschlepperreihe von 34 — 70 PS.

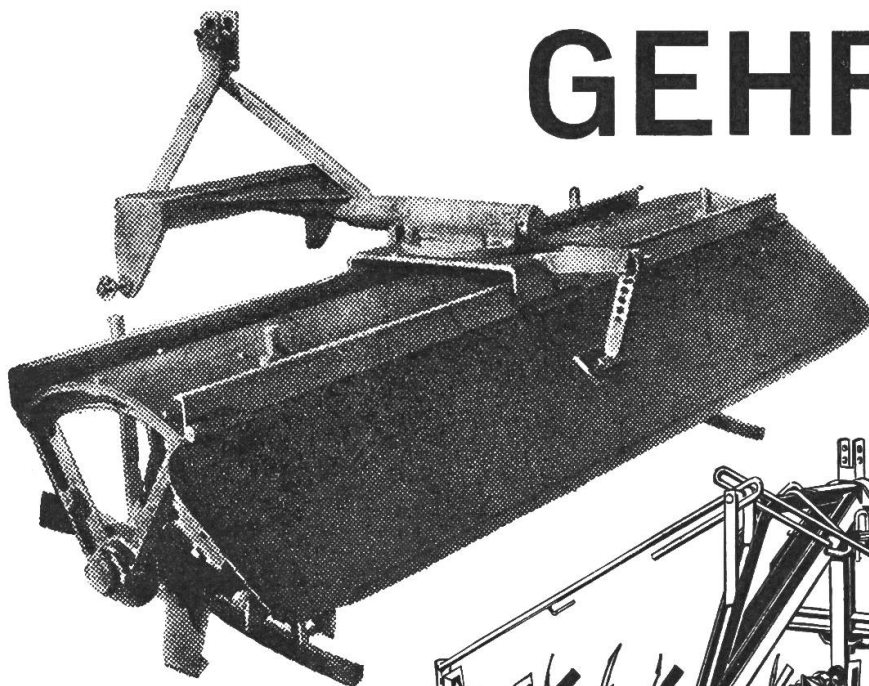
57 UA d

Mercedes-Benz **UNIMOG**



Robert Aebi A.G. · Uraniastraße 31-33 · Zürich

GEHRING

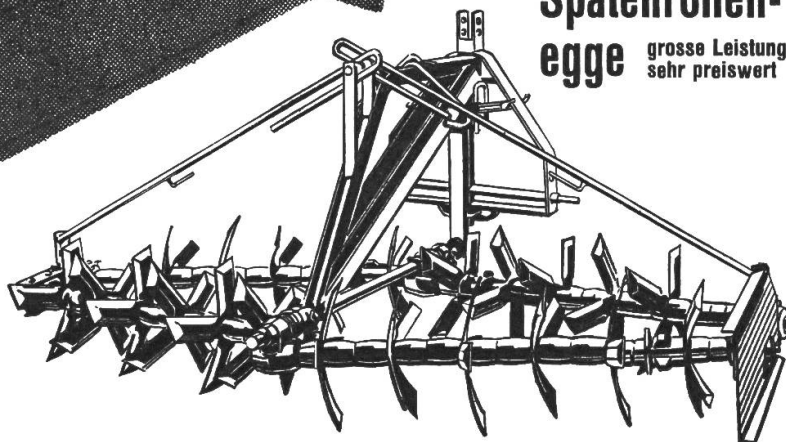


Rotoreggen

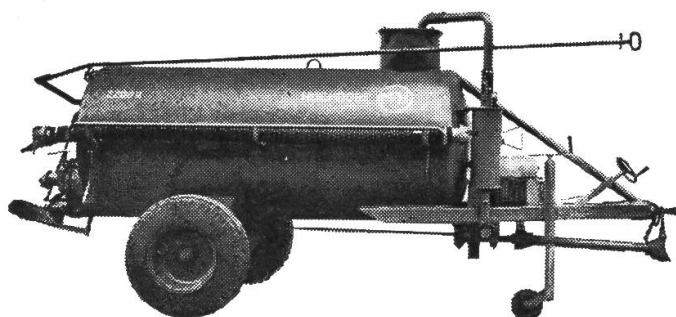
für jede Bodenbeschaffenheit

SAMPO-Spatenrollen-egge

grosse Leistung
sehr preiswert

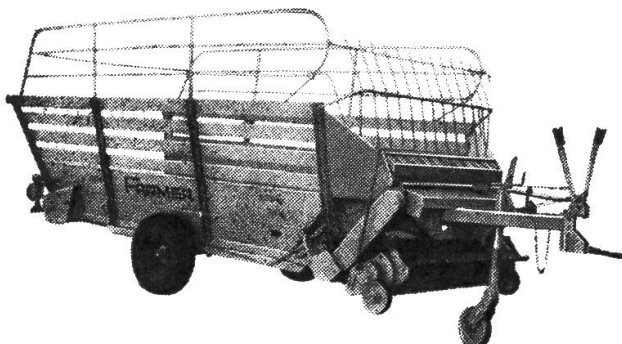


Fritz Gehring
Maschinenfabrik
9548 Matzingen TG



MFH Saug- und Druckfass

mit hochleistungsfähiger Kompressor-
vakuumpumpe, zur selbstansaugenden
geruchfreien Entleerung von Jauche-
gruben, Kläranlagen etc.



Farmer-Ladewagen

- Starke, einfachste Tiefgang-Konstruktion
- Wiegt nur 1100 kg
Kraftbedarf ab 15 PS
- Grösste Hangsicherheit dank breiter
Radspur
- Stufenloser Kratzboden 42 cm/min
bis 240 cm/max
- Rasche, saubere und schonende
Aufnahme
- Konkurrenzloser Preis

Neu! Little-Farmer-Ladewagen

- nur 1000 kg
- Inhalt bis 15 m³

Maschinen-Fabrik Hochdorf A.G.



Hochdorf

6280 Hochdorf

Telephon (041) 88 25 92

Über 20 000 Landwirte

sind seit mehr als 10 Jahren mit

«Frika»-Siloartikeln gut gefahren!

Also: Wer FRIKA-Siloartikel kauft, kauft gut!

In Tausenden von Betrieben hat sich die Presse FRIKA (ein Schweizer Fabrikat, Schweizer Patente, Germ. West und Frankreich, sowie an der DLG im Jahre 1962 geprüft und anerkannt), wie alle anderen FRIKA-Erzeugnisse bestens bewährt. **Einzigste Presse mit einer Entlüftungsvorrichtung.**

So: **der zerlegbare Silo.** Die Mitteldrainage, Silageabdeckblachen und Aufsatzaußkleidefolien aus PVC, Wasserschläuche, Injektoren (Wasserstrahlpumpen) für Wasser und Säuregemische, Siloschutzanstrichmittel, **Badebassin**, Wagenblachen mit und ohne Gewebeeinlagen, Plastikkleber und Flickmaterial, Gummistiefel, Regeneratoren und Baumschnüre.

Die im Jahre 1964 an der Presse vorgenommenen Verbesserungen haben sich in jeder Hinsicht ausgezeichnet bewährt. Auch diejenige mit der Kunstgewebeeinlage erfüllt die Erwartungen vollends. Wir besorgen sämtliche **Reparaturen** (bitte frühzeitig und in **gereinigtem** Zustand).

Verlangen Sie bitte den bebilderten Sammelprospekt.

Technische Artikel für die Silowirtschaft, 8501 Weiningen b. Frauenfeld

Telefon (054) 7 16 75



Düngerstreuer «SCHIEFERSTEIN»

Wurfstreuer KS 1000–1100

- Für alle Düngersorten
- Mit Windschutz für staubige Dünger
- Antrieb über wartungsfreies Oelbadgetriebe

Kastenstreuer

- Als Ein- und Zweisortenstreuer erhältlich
- Arbeitsbreiten 1,75–2,5 m
- Modelle kombinierbar für Dreipunkt, für Pferdezug oder mit Zugdeichsel
- **Zweisortenstreuer IMA geprüft**

ALTHAUS+CO



PFLUGFABRIK ERSIEN TEL. (034) 32163

Fabrikvertretung Ostschweiz:

Ernst Aeberhard, 8500 Frauenfeld
Tannenstrasse 29 Tel. 054 - 7 13 98

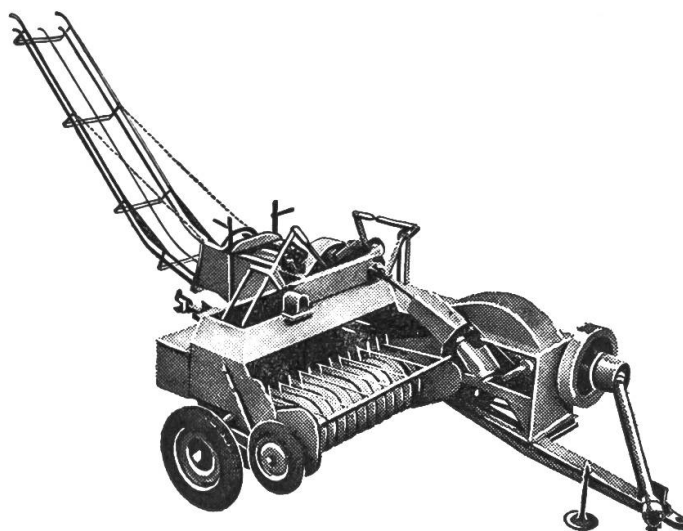
Ich wünsche Prospekte über:

- * Wurfstreuer
- * Kastenstreuer

Adresse:

* Zutreffendes unterstreichen

TRAK.



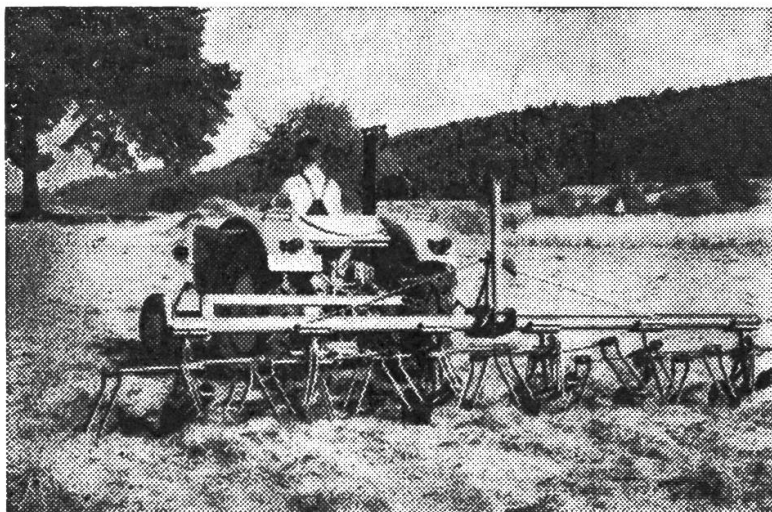
Die Hochdruckpresse Gallignani

Eine revolutionäre Presse mit sehr grosser Leistung. Günstiger Preis. Nadel und Knüpfer mit Kardantrieb. Pick-upbreite 145 cm mit kleiner Zinkenabstand. Rücklaufende Zinken bei Kanaleintritt. Kein Verstopfen möglich.

Verlangen Sie illustrierten Gratisprospekt

ROBERT FAVRE PAYERNE

Tel. (037) 61 14 94



**Turboheuer TH 6
Turboheuer TH 4
auch mit Getriebe
für Mahdli lieferbar**

**Turboheuer TH 4
Dreipunkt**

**Turboheuer TH 2
und TH 2 Dreipunkt**

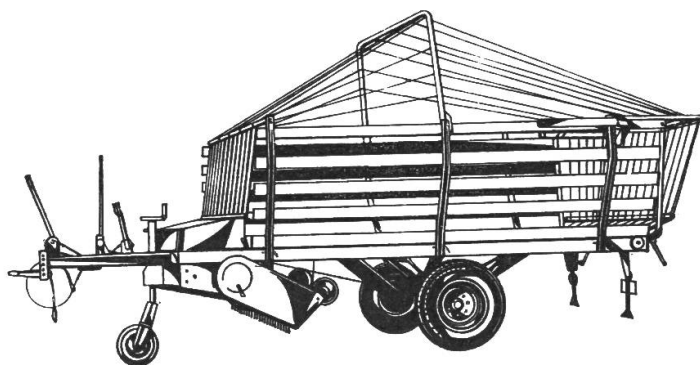
Exaktnacksler PASSAT — Exakthäcksler ORKAN für Grossbetriebe — Kombi-Gebläse — Abladehäcksler APOLLO — FELLA Ladewagen — Häckselwagen FARMER-KOMBI — Futterturm mit Untenentnahme-Fräse — Düngerstreuer ROTINA. Verlangen Sie bitte heute noch alle Unterlagen von diesen bewährten Maschinen bei der Generalvertretung für die Schweiz:

AGRO-SERVICE SA, 4528 ZUCHWIL/SO, 065 2 58 62

Das ist der neue
«KLEINE»

HAGEDORN
Ladewagen
System Weichel

Typ LK



So genannt wegen seiner günstigen Maße über alles. Aber dennoch gross genug, um 17 m³ ohne – und 21 m³ mit oberem Gatter und Bügel laden zu können. Und 900 kg Eigengewicht als Transporter sind nicht zu schwer für leichte Traktoren, auch wenn 2700 kg zugeladen werden.

Ist das ein grosser-kleiner Ladewagen oder nicht?

In der Standardausführung weist er übrigens alles auf, was er als vollwertiger Ladewagen braucht: Schneidwerk mit Messern, höhenverstellbare Deichsel-Ose, Kratzbodenregulierung vorne und hinten, Gelenkwelle mit Rutschkupplung. Alles inbegriffen in dem günstigen Preis für diesen relativ grossen Wagen. — Prospekte und weitere Unterlagen auch über andere HAGEDORN-Ladewagen-Typen durch den Generalvertreter:

Müller

Maschinenfabrik 4112 Bättwil

Tel. 061 / 83 33 23

Der «Kleine» ist auch als Tieflader lieferbar; Spur 1,90 m.

C.A.V.

Verteiler-Einspritzpumpe

Typ DPA Lizenz

HMS

ROOSA MASTER

Nun auf allen Weltklasse-Traktoren montiert

Massey-Ferguson

David Brown

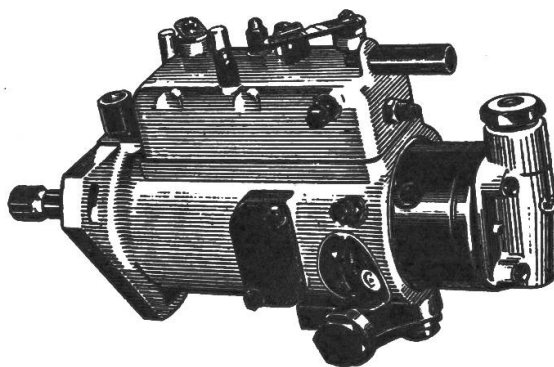
John Deere

Ford

Bührer

Renault

Perkins



Wirtschaftlich, perfekt, leistungsfähiger bei weniger Verbrauch und billiger im Unterhalt. — Erstklassiger Service.

Generalvertretung,

Service-Werkstätte, Ersatzteile und

Austauschpumpen:

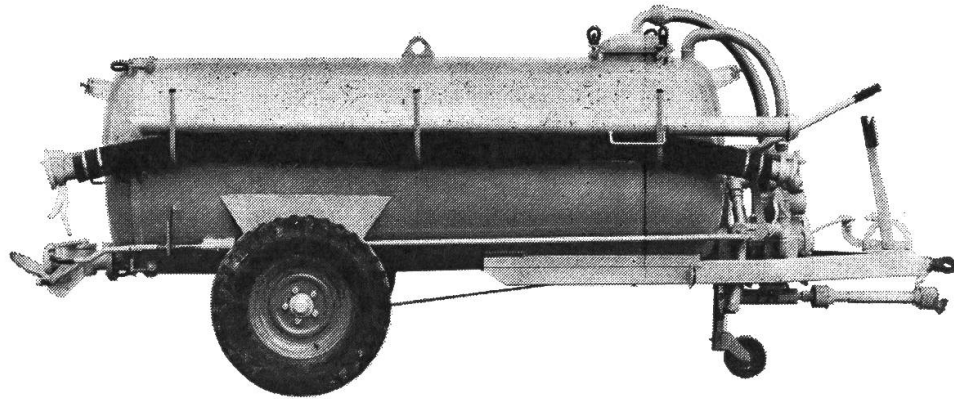
VICTOR MERZ AG.

1—3, rue des Rois, 1211 Genf

Telefon (022) 25 12 25

Interessante Vorteile bietet das

Saug- und Druckfass Wängi



Seine wesentlichen Merkmale sind:

- Grosse Saugleistung, enormer Rühreffekt
- Automatisches Abstellen bei vollem Fass
- Niedrige Bauart, leicht und dennoch robust
- Aeusserst einfache Bedienung
- Günstiger Anschaffungspreis

Unverbindliche Auskunft und Prospekte durch

Maschinenfabrik Wängi AG, 9545 Wängi TG

Telefon (054) 9 52 02

● Fülle Treibstoff nie bei laufendem Motor ein!

Das BUSATIS-Doppelmesser-Mähwerk

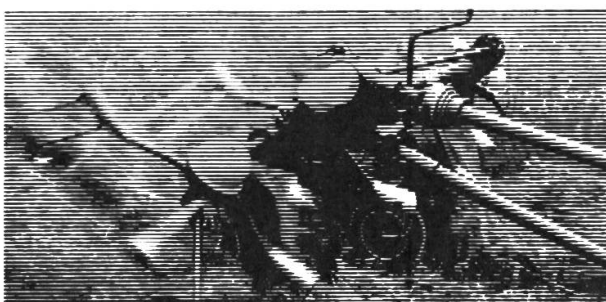
Neu: an den meisten Traktortypen seitlich montierbar. Sie erzielen mit diesem Mähwerk bisher unerreichte Flächenleistungen. Kein Verstopfen des Schneidwerkes. Wenig Verschleissteile im herkömmlichen Sinn. Alle Antriebsteile sind mit hochwertigen, abgedichteten Kugelgelenken ausgerüstet. Erschütterungsfreier und geräuscharmer Lauf durch gegenläufig arbeitende Messer. Bequemer Messerwechsel. Einfache, wartungsarme Bauart. Unempfindlichkeit auch unter schlechtesten Mähbedingungen.



Verkauf, Montage
und Service:
Jakob Dürst, Agro-
mech. Werkstätte,
Dietschwil,
9533 Kirchberg
Telefon (073) 5 17 87



Sorgfältige Heuwerbung macht sich im Stall bezahlt!



Kreiselzettwender AH 201

Bei der Heuwerbung gilt es, schnell und schonend vorzugehen. Schnell, um das Wetterrisiko weitgehend auszuschalten. Schonend, damit die wertvollen Blatteile nicht verloren gehen. Überlassen Sie die Heuwerbung den bewährten John Deere-Heuerntegeräten.

Dem Sternradrechen P 140 CH mit 4 ver-

stellbaren Sternrädern zum Kleinschwadziehen und Schwaden. Mit außerordentlich beweglichen Zinken, die Ihr Erntegut schonend behandeln. Arbeitsgeschwindigkeit: bis zu 10 km pro Stunde!

Dem Kreiselzettwender AH 201 zum Zet-ten und Wenden, der mit seinen 16 federnden Doppelzinken das Futter auch bei unebenem Boden sicher aufnimmt. Gute Durchlüftung und schnelles Trocknen sind der Erfolg.

Prüfen Sie diese Geräte einmal unverbindlich bei uns!

*Seit 1837 im Dienste
der Landwirtschaft*



MATRA ZOLLIKOFEN

3052 Zollikofen (Bern), Tel. 031 / 57 36 36 — 1400 Yverdon (Vaud), Tel. 024 / 22273

es gibt kaum ein landwirtschaftliches Fahrzeug, für das Firestone keinen Pneu herstellt

– denn Firestone führt das umfassendste Sortiment an landwirtschaftlichen Pneus

Alle Firestone Pneus für die Landwirtschaft wurden in engster Zusammenarbeit mit Landwirten entwickelt. In landwirtschaft-

lichen Schulen sowie in der Praxis mussten sie unter harten Bedingungen ihre Überlegenheit beweisen. Firestone Pneus sind

daher den schwierigsten Gelände- und Bodenverhältnissen gewachsen – erprobte Schweizer Pneus für unsere Landwirtschaft.



Rancher
für Traktor-Hinterrad
sowie für Motormäher,
Zapfwellenanhänger und
Einachstraktoren

Ribbed Tractor
für Traktor-Vorderrad

AW (Ackerwagen)
für alle landwirtschaftlichen
Anhänger

Traction Center
für Motormäher,
Zapfwellenanhänger
und
Einachstraktoren

Super All Traction
für Land-Rover
und Jeeps

Kilometer um
Kilometer zuverlässig

Firestone



saubere Kolben!

Motoroil Motorex enthält modernste Zusätze, die den ganzen Motor sauber halten. Ein sauberer Motor springt immer leicht an und gibt die volle Leistung her. Einen sauberen Motor müssen Sie nicht entrussen.

Motorex bildet einen zähen Oelfilm, der extrem hohen Druck aushalten kann.

Motorex verwendet man für alle Motoren von 2 PS bis 400 PS Leistung.

Motoroil Motorex erhalten Sie mit Qualitäts-Vollgarantie in vielen guten Garagen und auch beim Landmaschinenhändler. Zu einem vorteilhaften Preis, weil direkt importiert durch Bucher+Co. AG, Langenthal.

Motoroil MOTOREX

A. Z.

6000 LUZERN



Die berühmte HAKOrette ...

eine Vielzweckmaschine

(3- bis 6-PS-Motor) für jede Hackarbeit in beliebiger Breite von 12 cm bis 2,10 m, wie Kulturenpflege, Häufeln, Ackerfräsen, Umgraben, Struchen; ferner zum Pflügen, Mähen, Mulchen, Transportieren und Schneeräumen. Die Arbeitstiefe ist regulierbar bis 30 cm. Einmannarbeit am Steilhang und Rebberg, auf- und abwärts hacken.

Die HAKOrette ist vom IMA geprüft und anerkannt.

Verlangen Sie bitte den ausführlichen Prospekt mit Preisliste oder Gratis-Demonstration.

Hackfräsen und Häufeln
10 bis 70 cm breit



Umgebaut zum
wendigen Motormäher.



Auskunft und individuelle Beratung erteilen:

Landmaschinenkommission der Landw.
Genossenschaftsverbände
der Schweiz
Schweiz. Bauernverband
5200 Brugg
VLG, 3001 Bern

031 / 22 71 11

FSA, 1701 Fribourg

037 / 2 48 51

Nordwestverband
4500 Solothurn

065 / 2 62 62

WEGA/VLGZ, 6260 Reiden

062 / 9 36 55

Landverband,
9001 St. Gallen

071 / 23 32 32

GVS, 8207 Schaffhausen

053 / 4 25 21

VOLG, 8401 Winterthur

052 / 84 11 11

UMA