

**Zeitschrift:** Der Traktor und die Landmaschine : schweizerische landtechnische Zeitschrift  
**Herausgeber:** Schweizerischer Verband für Landtechnik  
**Band:** 29 (1967)  
**Heft:** 4

## **Inhaltsverzeichnis**

### **Nutzungsbedingungen**

Die ETH-Bibliothek ist die Anbieterin der digitalisierten Zeitschriften auf E-Periodica. Sie besitzt keine Urheberrechte an den Zeitschriften und ist nicht verantwortlich für deren Inhalte. Die Rechte liegen in der Regel bei den Herausgebern beziehungsweise den externen Rechteinhabern. Das Veröffentlichen von Bildern in Print- und Online-Publikationen sowie auf Social Media-Kanälen oder Webseiten ist nur mit vorheriger Genehmigung der Rechteinhaber erlaubt. [Mehr erfahren](#)

### **Conditions d'utilisation**

L'ETH Library est le fournisseur des revues numérisées. Elle ne détient aucun droit d'auteur sur les revues et n'est pas responsable de leur contenu. En règle générale, les droits sont détenus par les éditeurs ou les détenteurs de droits externes. La reproduction d'images dans des publications imprimées ou en ligne ainsi que sur des canaux de médias sociaux ou des sites web n'est autorisée qu'avec l'accord préalable des détenteurs des droits. [En savoir plus](#)

### **Terms of use**

The ETH Library is the provider of the digitised journals. It does not own any copyrights to the journals and is not responsible for their content. The rights usually lie with the publishers or the external rights holders. Publishing images in print and online publications, as well as on social media channels or websites, is only permitted with the prior consent of the rights holders. [Find out more](#)

**Download PDF:** 25.12.2025

**ETH-Bibliothek Zürich, E-Periodica, <https://www.e-periodica.ch>**

# DER TRAKTOR

## und die Landmaschine

Offizielle Zeitschrift des Schweizerischen Traktorverbandes  
Schweizerische Zeitschrift für das Landmaschinenwesen

Redaktion: R. Piller, Brugg

(Weitere Angaben siehe Seite 162)

### Inhalt

Traktoren mit Allrad-Antrieb im praktischen Einsatz	167
Ein Tag mit dem AEBI-Transporter	173
Eine Vorführung besonderer Art	177
Kurszentrum Riniken	180
3 Neuerungen in Paris gesehen	181
Haftpflcht und Versicherung des Halters landwirtschaftlicher Motorfahrzeuge	187
Die Seite der Neuerungen	192
40. Tätigkeitsbericht des Schweiz. Traktorverbandes	193
Aus den Sektionen	199
IMA-Mitteilungen 3-4/67	210

Eschler M., Urania-Accessoires, Zürich	171
Favre Robert, Payerne	198/203
Firestone-Produkte AG., Pratteln	154
Ford Motor Company, Zürich	158/159
Griesser E., Andelfingen	207
Henriod Paul GmbH., Echallens	201
Hürlimann Hans, Wil	155
Kauf und Verkauf	192
Koller H.R. & Cie., Winterthur	U.S. 4
Leclanché SA., Yverdon	204
Maschinenfabrik Merk, Dietikon	206
Matra, Zollikofen	163
Matzinger AG., Dübendorf	162
Messer Ernst AG., Sissach	156
Mineralölraffinerie Leimbach AG., St. Gallen	202
Müller A., Bättwil	203
Neuenschwander Willi, Schlieren	179
Oppliger & Wyrsh, Birmensdorf	204
Plumettaz AG., Bex	202
Protractor AG., Riedholz	179
Rapid Motormäher AG., Dietikon	U.S. 1+2/191
Riwosa AG., Zürich	205
Scheller AG., Zürich	201
Schilter & Co., Stans	172
Service Company, Dübendorf	186
UMA, Brugg	183
Vertriebsgesellschaft für Landmaschinen mbH., Zürich	161
Waadt-Unfall	162
Zaugg Gebr. AG., Eggwil	176

### Inserenten

Accumulatorenfabrik Oerlikon, Zürich	202
Aebi & Co. AG., Burgdorf	153/209
Agrola, Winterthur	157
Althaus & Co., Ersigen	205
Autol AG., Allschwil	192
Baas GmbH., Lachen	208
Benetti AG., Zürich	202
Birchmeier & Co. AG., Kün ten	160
Bomber Schaffner AG., Suhr	179
Bucher & Co. AG., Langenthal	U.S. 3
Bucher-Guyer AG., Niederweningen	164/184-185
Continental-Gummiwaren, Zürich	166

Schützen Sie sich vor  
Fehlentscheidungen!  
Nur der echte Farmer-Reifen trägt die  
Stempel „Farmer“ und „Continental“.



Für Ihren Traktor:

## Zugkraftsorgen auf weichem Untergrund?

Ersparen Sie sich diese Sorgen! Rüsten Sie Ihre landwirtschaftlichen Fahrzeuge einfach mit Continental Farmer-Reifen aus.

Den echten

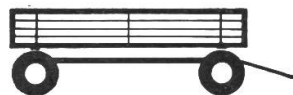
### **CONTINENTAL AS-FARMER**

Kräftige Stollen stützen sich fest am Boden ab und verringern den gefürchteten Schlupf.

Wichtig für Sie:

Continental AS-Farmer verbinden enorme Zugkraftübertragung mit außergewöhnlicher Robustheit und langer Lebensdauer.

Für Ihren Ackerwagen:



### **CONTINENTAL AW-FARMER**

Diese Reifen hinterlassen – besonders bei Verwendung von Übergrößen – auch auf weichsten Böden eine flache Spur. Darum sind sie so leichtzügig.

Wichtig für Sie:

Continental AW-Farmer sind nicht nur robust, sondern rollen auch leicht; sie gehören zum modernen Ackerwagen.

Bestehen auch Sie ausdrücklich

auf den **echten** AS- und AW-Farmer-Reifen.

Es gibt nämlich nur einen **echten** Farmer-Reifen, den von



# Continental