

Zeitschrift: Der Traktor und die Landmaschine : schweizerische landtechnische Zeitschrift
Herausgeber: Schweizerischer Verband für Landtechnik
Band: 29 (1967)
Heft: 3

Rubrik: Die Seite der Neuerungen

Nutzungsbedingungen

Die ETH-Bibliothek ist die Anbieterin der digitalisierten Zeitschriften auf E-Periodica. Sie besitzt keine Urheberrechte an den Zeitschriften und ist nicht verantwortlich für deren Inhalte. Die Rechte liegen in der Regel bei den Herausgebern beziehungsweise den externen Rechteinhabern. Das Veröffentlichen von Bildern in Print- und Online-Publikationen sowie auf Social Media-Kanälen oder Webseiten ist nur mit vorheriger Genehmigung der Rechteinhaber erlaubt. [Mehr erfahren](#)

Conditions d'utilisation

L'ETH Library est le fournisseur des revues numérisées. Elle ne détient aucun droit d'auteur sur les revues et n'est pas responsable de leur contenu. En règle générale, les droits sont détenus par les éditeurs ou les détenteurs de droits externes. La reproduction d'images dans des publications imprimées ou en ligne ainsi que sur des canaux de médias sociaux ou des sites web n'est autorisée qu'avec l'accord préalable des détenteurs des droits. [En savoir plus](#)

Terms of use

The ETH Library is the provider of the digitised journals. It does not own any copyrights to the journals and is not responsible for their content. The rights usually lie with the publishers or the external rights holders. Publishing images in print and online publications, as well as on social media channels or websites, is only permitted with the prior consent of the rights holders. [Find out more](#)

Download PDF: 27.12.2025

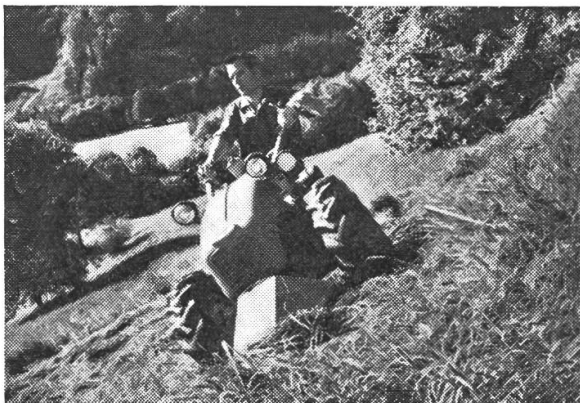
ETH-Bibliothek Zürich, E-Periodica, <https://www.e-periodica.ch>

Die Seite der Neuerungen

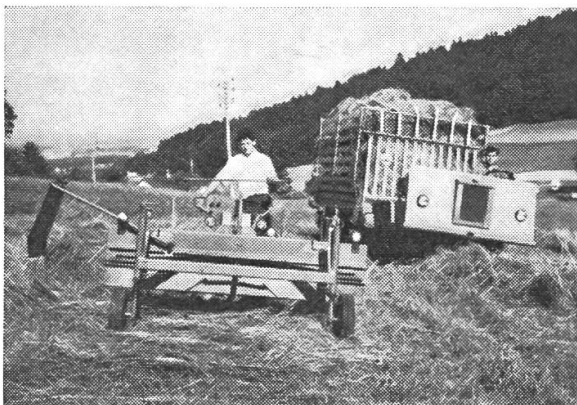
Drei Neuschöpfungen der Rapid-Motormäher AG., Dietikon ZH

RAPID 505

So bezeichnet die RAPID ihren neuen, leistungsfähigen Eingrasmäher. Ausgerüstet ist er mit einem 8 PS-4-Takt-Motor, besitzt 3 Vorwärts- und 2 Rückwärtsgänge, Differential mit Sperre, Getriebeklemme mit Arretierung, praktische Handgriffverstellung. Sein Chromnickelstahl-Getriebe und der spiralverzahnte Kegelradantrieb gewährleisten einen störungsfreien Lauf und lange Lebensdauer. Alle Schaltstangen sind in den Holmen geführt. Dank spezieller Gummiaufhängung (Pat. ang.) sind die Führungsholme erschütterungsfrei. Die vordere Zapfwelle ist in allen Gängen schaltbar. Genau gleiche Schnellanschlussmöglichkeiten wie bei den andern RAPID-Motoranhängern und



Der Eingrasmäher Rapid 505 bei der Arbeit



Der Motormäher 505, ausgerüstet mit einer besonderen Eingrasvorrichtung.

Einachsern, daher auch die selben, bewährten Zusatzgeräte. Dank dem 2. Rückwärtsgang kann z. B. mit dem «Heuknecht» auch in Rückwärtsfahrt zügig (5,5 km/Std.) gefahren werden.

RAPID ALLTRAC 550

Fürs Mittelland wie fürs Berggebiet ist dieser Transporter geeignet. Er ist robust wie ein Landwirtschaftstraktor und bequem wie ein Personenwagen. Er ist mit Benzin- oder Dieselmotor erhältlich. 6 Vorwärtsgänge von 1,8 bis 19,7 und 3 Rückwärtsgänge von 2,2 bis 6,1 km/Std. lassen den RAPID ALLTRAC 550 sozusagen jedes Gelände bewältigen. Seine hydraulische 4-Rad - Innenbackenbremse gewährleistet höchste Sicherheit. Ohne Mühe lässt er sich mit vielen Zusatzgeräten ausrüsten, denn es ist eine Normzapfwelle erhältlich. Ideal ist auch sein Sitzkomfort: die Sitze sind bequem, gefedert, individuell verstellbar und mit hydraulischen Stossdämpfern versehen.



Ansicht des Transporters Rapid Alltrac 550

RAPID CARGOTRAC 20

Dieser 30 PS-Selbstfahr-Ladewagen ist der kleinere Bruder des 1964 an der DLG in Hannover als Weltneuheit vorgestellten RAPID CARGOTRAC 30. Der RAPID CARGOTRAC besteht aus einem von der RAPID eigens für dieses Spezialfahrzeug entwickelten Triebwerk, auf dem der tausendfach bewährte Steyr HAMSTER JUNIOR-Ladewagen aufgebaut ist. So bietet RAPID jedem Betrieb eine weitere Möglichkeit zu

Kauf + Verkauf

Für Ihre Gesundheit
CONFORT
Hydraulik-
Sitz



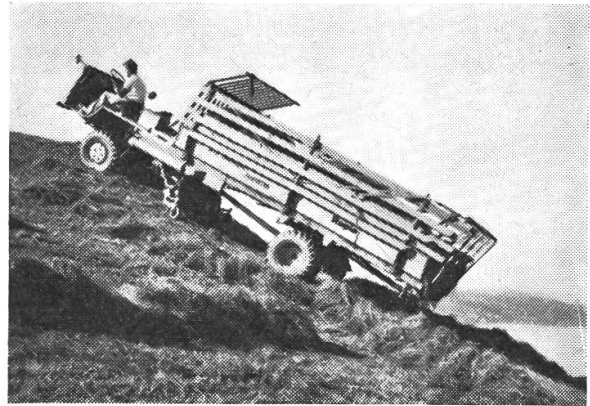
ärztlich empfohlen zur Schonung der Bandscheiben. Einstellbar nach d. Gewicht des Fahrers. Auf jeden Traktor montierbar. — Barpreis Fr. 298.- mit 5% Skonto oder 6 Monatsraten à Fr. 52.- Geldzurück- und Qualitäts-Garantie.

**Landmaschinen-
Bedarf** ☎ 051 88'44'21
8953 Dietikon

Günstige Occasion: **Mistlader**

hydr. mit Zapfwellenantrieb, Tieflöffleinrichtung und Baggerschaufel in neuwertigem Zustand.
Telefon 051 / 88 42 22

rationalisieren: Denn der RAPID CARGO-TRAC lässt sich nicht nur als Ladewagen zum Einbringen von Grün- und Dürrfutter, Stroh, Zuckerrübenblättern und Silomais etc. einsetzen, sondern er ist auch ein ausgesprochen starker Transporter.



Der Selbstfahr-Ladewagen Rapid Cargotrac

**Kleine Kinder,
die in versteckten Winkeln
Bekannschaft mit dem Feuer machen,
können nie wieder gutzumachendes
Unheil anrichten. BfB**

Mitglieder!

Besucht zahlreich die Kurse, Versammlungen und Vorträge eurer Sektion. An jeder Veranstaltung kann man etwas lernen. Wer glaubt, er könne alles, der hat das Lernen am nötigsten.



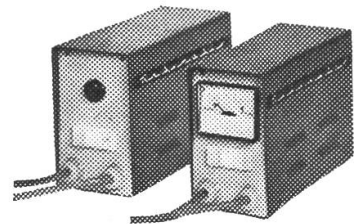
Batterieladegeräte

Zum Laden von Starterbatterien

Jetzt laden Sie Ihre Autobatterie **selbst**, keine **Startschwierigkeiten** mehr!

Nr. 131 Batterielader BL 12/3, Ladeleistung: 6 und 12 Volt, 3 A, für Batterien: 18 x 84 A h, automatischer Ueberlastungsschutz. Katalogpreis Fr. 96.-; Stadthof-Schlagerpreis Fr. 78.-.

Nr. 132, Batterielader BLA 12/3, mit eingebautem **Ampèremeter**, sonst wie Modell BL 12/3. Zu jedem HEKO-Gerät 1 Säureprüfer **gratis**. — Katalogpreis Fr. 108.- Stadthof-Nettopreis Fr 92.-.



VERSANDHAUS STADTHOF

4663 Aarburg AG, Telefon (062) 7 37 33