

Zeitschrift: Der Traktor und die Landmaschine : schweizerische landtechnische Zeitschrift
Herausgeber: Schweizerischer Verband für Landtechnik
Band: 29 (1967)
Heft: 2

Inhaltsverzeichnis

Nutzungsbedingungen

Die ETH-Bibliothek ist die Anbieterin der digitalisierten Zeitschriften auf E-Periodica. Sie besitzt keine Urheberrechte an den Zeitschriften und ist nicht verantwortlich für deren Inhalte. Die Rechte liegen in der Regel bei den Herausgebern beziehungsweise den externen Rechteinhabern. Das Veröffentlichen von Bildern in Print- und Online-Publikationen sowie auf Social Media-Kanälen oder Webseiten ist nur mit vorheriger Genehmigung der Rechteinhaber erlaubt. [Mehr erfahren](#)

Conditions d'utilisation

L'ETH Library est le fournisseur des revues numérisées. Elle ne détient aucun droit d'auteur sur les revues et n'est pas responsable de leur contenu. En règle générale, les droits sont détenus par les éditeurs ou les détenteurs de droits externes. La reproduction d'images dans des publications imprimées ou en ligne ainsi que sur des canaux de médias sociaux ou des sites web n'est autorisée qu'avec l'accord préalable des détenteurs des droits. [En savoir plus](#)

Terms of use

The ETH Library is the provider of the digitised journals. It does not own any copyrights to the journals and is not responsible for their content. The rights usually lie with the publishers or the external rights holders. Publishing images in print and online publications, as well as on social media channels or websites, is only permitted with the prior consent of the rights holders. [Find out more](#)

Download PDF: 26.12.2025

ETH-Bibliothek Zürich, E-Periodica, <https://www.e-periodica.ch>

DER TRAKTOR

und die Landmaschine

Offizielle Zeitschrift des Schweizerischen Traktorverbandes
Schweizerische Zeitschrift für das Landmaschinenwesen

Redaktion: R. Piller, Brugg

(Weitere Angaben siehe Seite 50)

Inhalt

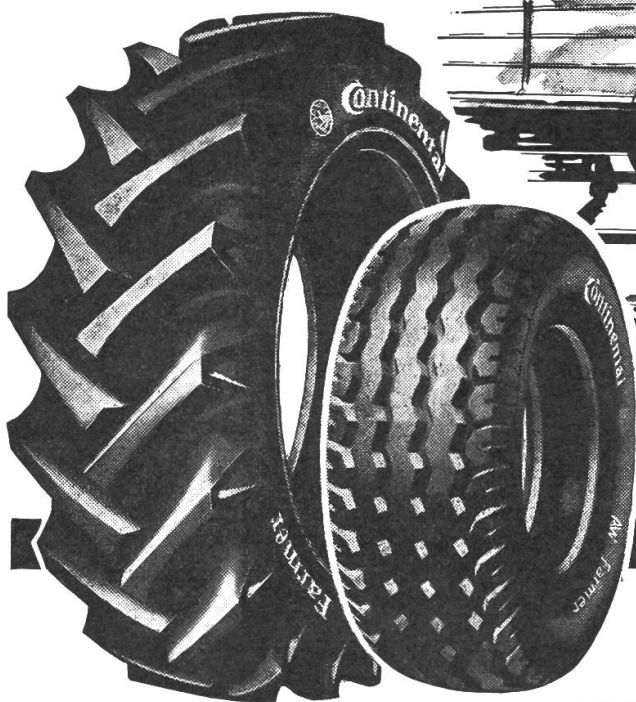
Die Zapfwellenpumpe, eine rasche Hilfe am Bauernhof	55
Was wissen Sie vom Benzin?	59
Die Seite der Maschinengemeinden	62
Automation in der Landwirtschaft	63
Der Traktor im Hanggelände	67
Sie fragen — wir antworten	70
Aus der Industrie	71
Kurszentrum Riniken	75
Sicherheit und Fahrerschutz bei landw. Traktoren	77
Wir blicken 100 Jahre zurück	78
Verbandsmitteilung	78
Buchbesprechungen	80
Interessantes Allerlei	81
Gedankensplitter	82
Aus den Sektionen	83
IMA-Mitteilungen 1-2/67	89

Inserenten

Aebi & Co. AG., Burgdorf	41/52
Aebi Robert AG., Zürich	47
Agrola, Winterthur	45
Allamand S.A., Morges	86
Althaus & Co., Ersigen	83
Autol AG., Allschwil	81
Baas GmbH., Lachen	44
Benetti AG., Zürich	81
Birchmeier & Cie. AG., Künten	46

Bucher-Guyer, Niederweningen	68-69
Continental, Zürich	54
Favre Robert, Payerne	74/87
Firestone-Produkte AG., Pratteln	42
Früh Jakob, Münchwilen	80
Griesser E., Andelfingen	49
HARUWY, Vernand s. Lausanne	51
Hürlimann Hans, Wil	43
Kauf und Verkauf	84
Kunz & Co., Burgdorf	U.S. 1/75
Matra, Zollikofen	58
Matzinger AG., Dübendorf	86
Menzi Harry, Baltenswil	U.S. 3
Merk AG., Dietikon	88
Merz Victor AG., Genf	87
Messer Ernst AG., Sissach	79
Mineralölraffinerie Leimbach, St. Gallen	85
Mötteli & Co., Zürich	85
Müller A., Bättwil	50
Oppliger & Wyrsh, Birmensdorf	76
Rapid Motormäher AG., Dietikon	U.S. 2
Schweiz. Traktorverband, Brugg	76
Stocker Alois, Beromünster	85
UMA, Brugg	U.S. 4
Vertriebsgesellschaft für Land- maschinen mbH., Zürich	48
Versandhaus Stadthof, Aarburg	84
Waadt-Unfall	50
Wyss H.-R., Vernand s. Lausanne	51
Zumbrunn & Wüthrich, Wittinsburg	85

Schützen Sie sich vor
Fehlentscheidungen!
Nur der echte Farmer-Reifen trägt die
Stempel „Farmer“ und „Continental“.



Zugkraftsorgen auf weichem Untergrund?

Ersparen Sie sich diese Sorgen! Rüsten Sie Ihre landwirtschaftlichen Fahrzeuge einfach mit Continental Farmer-Reifen aus.



Für Ihren Traktor:

Den echten

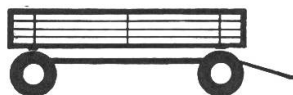
CONTINENTAL AS-FARMER

Kräftige Stollen stützen sich fest am Boden ab und verringern den gefürchteten Schlupf.

Wichtig für Sie:

Continental AS-Farmer verbinden enorme Zugkraftübertragung mit außergewöhnlicher Robustheit und langer Lebensdauer.

Für Ihren Ackerwagen:



CONTINENTAL AW-FARMER

Diese Reifen hinterlassen – besonders bei Verwendung von Übergrößen – auch auf weichsten Böden eine flache Spur. Darum sind sie so leichtzügig.

Wichtig für Sie:

Continental AW-Farmer sind nicht nur robust, sondern rollen auch leicht; sie gehören zum modernen Ackerwagen.

Bestehen auch Sie ausdrücklich

auf den **echten** AS- und AW-Farmer-Reifen.

Es gibt nämlich nur einen **echten** Farmer-Reifen, den von



Continental