

Zeitschrift: Der Traktor und die Landmaschine : schweizerische landtechnische Zeitschrift
Herausgeber: Schweizerischer Verband für Landtechnik
Band: 28 (1966)
Heft: 7

Rubrik: 45 Jahre Albrecht-Fahrzeugbau und Landmaschinen

Nutzungsbedingungen

Die ETH-Bibliothek ist die Anbieterin der digitalisierten Zeitschriften auf E-Periodica. Sie besitzt keine Urheberrechte an den Zeitschriften und ist nicht verantwortlich für deren Inhalte. Die Rechte liegen in der Regel bei den Herausgebern beziehungsweise den externen Rechteinhabern. Das Veröffentlichen von Bildern in Print- und Online-Publikationen sowie auf Social Media-Kanälen oder Webseiten ist nur mit vorheriger Genehmigung der Rechteinhaber erlaubt. [Mehr erfahren](#)

Conditions d'utilisation

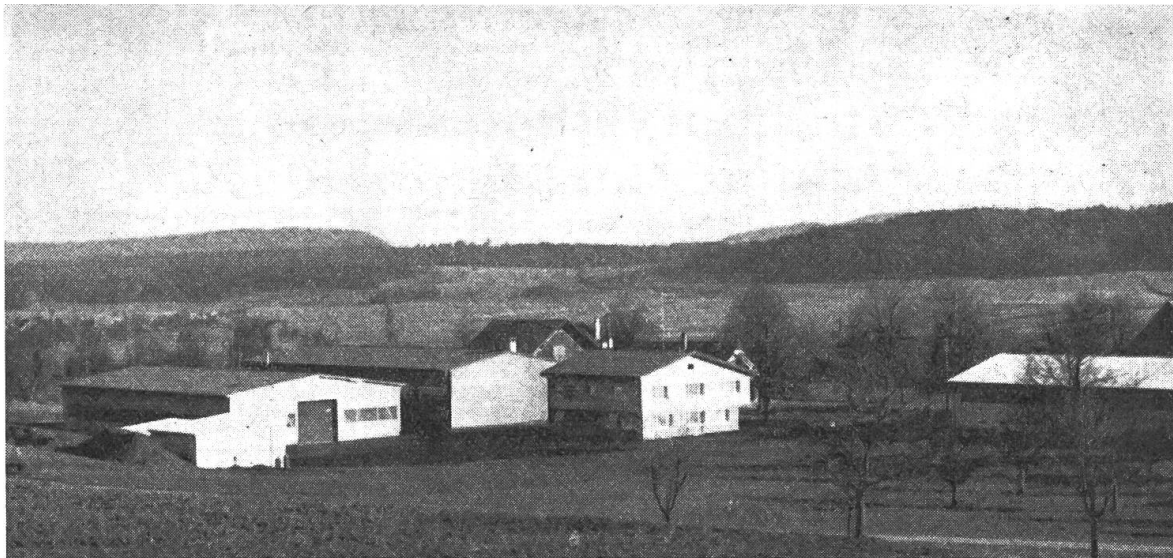
L'ETH Library est le fournisseur des revues numérisées. Elle ne détient aucun droit d'auteur sur les revues et n'est pas responsable de leur contenu. En règle générale, les droits sont détenus par les éditeurs ou les détenteurs de droits externes. La reproduction d'images dans des publications imprimées ou en ligne ainsi que sur des canaux de médias sociaux ou des sites web n'est autorisée qu'avec l'accord préalable des détenteurs des droits. [En savoir plus](#)

Terms of use

The ETH Library is the provider of the digitised journals. It does not own any copyrights to the journals and is not responsible for their content. The rights usually lie with the publishers or the external rights holders. Publishing images in print and online publications, as well as on social media channels or websites, is only permitted with the prior consent of the rights holders. [Find out more](#)

Download PDF: 08.01.2026

ETH-Bibliothek Zürich, E-Periodica, <https://www.e-periodica.ch>



Ansicht der Neubauten der Firma **Gebr. Albrecht**, Fahrzeugbau und Landmaschinen, Stadel b. Niederglatt ZH. Bildmitte: Bürogebäude mit Wohnung, anschliessend die grosse, moderne Werkhalle, links daneben Lagerhalle und Betriebsgarage. Rechts im Bilde ist ein Teil einer weiteren grossen Lagerhalle ersichtlich.

45 Jahre **Albrecht-Fahrzeugbau und Landmaschinen**

Von der kleinen Dorfschmiede zum Fabrikanten von Anhängern und Zubehör für landwirtschaftliche Fahrzeuge.
Importeur bekannter Marken von Landmaschinen.

Im Jahre 1921 eröffnete der junge Schmiedemeister **Hans Albrecht** in der schön gelegenen Zürcherunterland Gemeinde **Stadel** (bei Niederglatt) seine Schmiede. Unternehmergeist, schöpferische Ideen, gepaart mit grossem praktischem Können, gehörten zu den Charaktereigenschaften des damaligen Stadler Dorfschmiedes. Ein solcher Mann konnte «nicht stehen» bleiben, es drängte ihn vorwärts und so entwickelte er sich im Laufe der Jahre zu einem weitherum bekannten und geachteten Hersteller landwirtschaftlicher Fahrzeuge und Importeur von Landmaschinen. Die Krönung seines Lebenswerkes konnte der leider im Jahre 1959 verstorbene Seniorchef nicht mehr erleben: Die längst fällig gewordene bauliche Erweiterung des Betriebes blieb seinen beiden Söhnen **Hans** und **René Albrecht** vorbehalten.

Unweit des alten Domiziles entfernt, entstand auf der Grundlage einer modernen, rationellen Betriebsplanung der neue Geschäftssitz mit den zweckmässigen weiten Werk- und Lagerhallen, der Betriebsgarage, sowie dem Anbau für Büro und Wohnung. Die, sowohl architektonisch, wie auch seitens der Bedürfnisfrage, gut gelungene Lösung des umfangreichen Gebäudekomplexes fügt sich harmonisch in die ländliche Umgebung ein.

Die mit modernen Maschinen, Geräten und Hebezeugen ausgerüstete grosse, helle Werkhalle gewährleistet einen den neuzeitlichen Gesichtspunkten entsprechenden rationellen Arbeitsablauf, sowohl bei der Herstellung von Eigenfabrikaten, wie bei Service- und Reparaturarbeiten an landwirtschaftlichen Fahrzeugen und Maschinen aller Art. Ein ebenso übersichtliches wie gut assortiertes Ersatzteil-Lager ermöglicht es der Firma Albrecht, allen ihren Käufern von Landmaschinen — einen prompten Kundendienst zu gewährleisten. Und gerade in diesem Zusammenhange gestatten wir uns die Bemerkung, dass der kluge Käufer von Landmaschinen sich mit dem blossen Kauf einer Maschine nicht mehr begnügt, sondern sich jeweils rechtzeitig davon überzeugt, dass hinter dem Kaufvertrag eine Firma steht, welche ihm auch nach Jahren einen zuverlässigen Kunden- und Ersatzteil-Service bietet!

Abschliessend wollen wir unseren Lesern einen kurzgefassten Ausschnitt aus dem Lieferprogramm dieser währschaften Zürcher-Unterländer Firma präsentieren:

Sie ist Importeur und Vertreter der bekannten Krüger-Ladewagen, Mistzetter- und Hydraulik-Wagen;
der Holbaeck-Rübenroder und -Kunstdüngerstreuer;
sowie der unter dem Namen «Albrecht» importierten Saug- und Druckfässer.

Ferner ist die Firma Albrecht Hersteller von Spezialanhängern für die Landwirtschaft, sowie von Zubehör für landw. Fahrzeuge (wie Achsen, Seilwinden, Bremsvorrichtungen, Stützrollen, usw.).

Wir danken den Herren Albrecht für die gebotene Betriebsbesichtigung und wünschen dem Unternehmen auch in Zukunft alles Gute! EAH.

Buchbesprechung

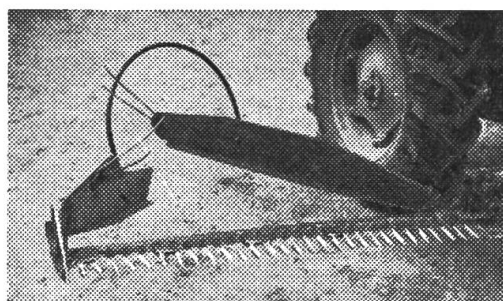
INUFA

Internationaler Nutzfahrzeug-Katalog 1966

Verlag Vogt-Schild AG, 4500 Solothurn 2.

Am diesjährigen Automobilsalon in Genf wurden wiederum Nutzfahrzeuge, Baumaschinen, Spezialfahrzeuge usw. ausgestellt. Fachleute und Unternehmer werden es deshalb begrüssen, dass der Internationale Nutzfahrzeug-Katalog INUFA 1966 zu diesem Anlass bereits vorliegt. Im 8. Jahrgang präsentiert er sich erneut als Standardwerk, das in Europa wohl einzig ist. Von Jahr zu Jahr vollzieht sich ein Ausbau, der sowohl den Verlag, seiner Redaktion, als auch den

Initiativen der Konstruktionsfirmen zu verdanken ist. 1966 wurde den Spezialfahrzeugen und Flurfördermitteln besondere Auf-



Eingrasen mit dem bestbewährten Mahden-former **SCHWAB** für Traktoren und Pferdewegmäher.

H. ITA, Buch b. Frauenfeld
Mechanische Werkstätte Tel. (054) 9 31 06