

Zeitschrift: Der Traktor und die Landmaschine : schweizerische landtechnische Zeitschrift
Herausgeber: Schweizerischer Verband für Landtechnik
Band: 28 (1966)
Heft: 5

Werbung

Nutzungsbedingungen

Die ETH-Bibliothek ist die Anbieterin der digitalisierten Zeitschriften auf E-Periodica. Sie besitzt keine Urheberrechte an den Zeitschriften und ist nicht verantwortlich für deren Inhalte. Die Rechte liegen in der Regel bei den Herausgebern beziehungsweise den externen Rechteinhabern. Das Veröffentlichen von Bildern in Print- und Online-Publikationen sowie auf Social Media-Kanälen oder Webseiten ist nur mit vorheriger Genehmigung der Rechteinhaber erlaubt. [Mehr erfahren](#)

Conditions d'utilisation

L'ETH Library est le fournisseur des revues numérisées. Elle ne détient aucun droit d'auteur sur les revues et n'est pas responsable de leur contenu. En règle générale, les droits sont détenus par les éditeurs ou les détenteurs de droits externes. La reproduction d'images dans des publications imprimées ou en ligne ainsi que sur des canaux de médias sociaux ou des sites web n'est autorisée qu'avec l'accord préalable des détenteurs des droits. [En savoir plus](#)

Terms of use

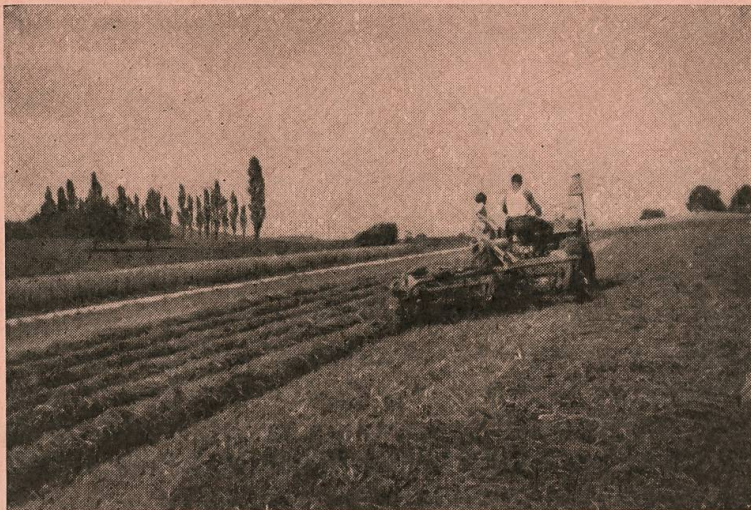
The ETH Library is the provider of the digitised journals. It does not own any copyrights to the journals and is not responsible for their content. The rights usually lie with the publishers or the external rights holders. Publishing images in print and online publications, as well as on social media channels or websites, is only permitted with the prior consent of the rights holders. [Find out more](#)

Download PDF: 08.01.2026

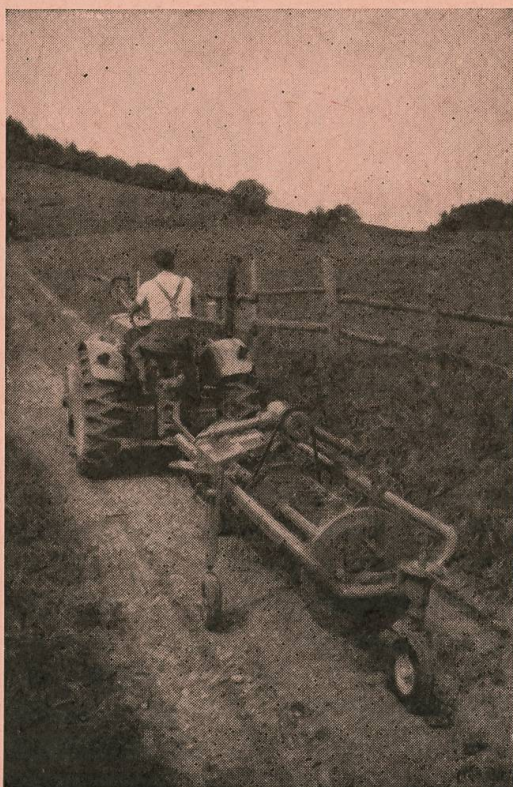
ETH-Bibliothek Zürich, E-Periodica, <https://www.e-periodica.ch>

Ausgezeichnet bewährt hat sich der

«Wängi» Kombi- Heuer



zum Zetten — Wenden — Schwadenziehen — Schwadenstreuen — Walmen



Die robuste Heumaschine mit den grossen Vorteilen:

1. Sie leistet in jedem Futter eine exakte, saubere Arbeit.
2. Beim Wenden schont sie das Futter und legt es locker ab, ohne es zu zerschlagen.
3. Sie zopft nicht beim Schwadenziehen.
4. Das Ein- und Umstellen ist sehr leicht zu handhaben.
5. Der bestbewährte Keilriemenantrieb gewährleistet einen ruhigen, stossfreien Gang und eine lange Lebensdauer der Maschine.

Ueberall dort, wo für die Heuernte eine Mehrzweckmaschine in Frage kommt, ist der «Wängi»-Kombiheuer die ideale Heumaschine. Verlangen Sie unverbindlich Prospekt und Preisliste.

Maschinenfabrik Wängi AG, 9545 Wängi TG

Telephon (054) 9 52 02

AEBI

**Exaktfeldhäcksler P.160
ein neues Spitzenprodukt
der Weltmarke**

**in der Schweiz
mit AEBI
Service**

Alfa-Laval

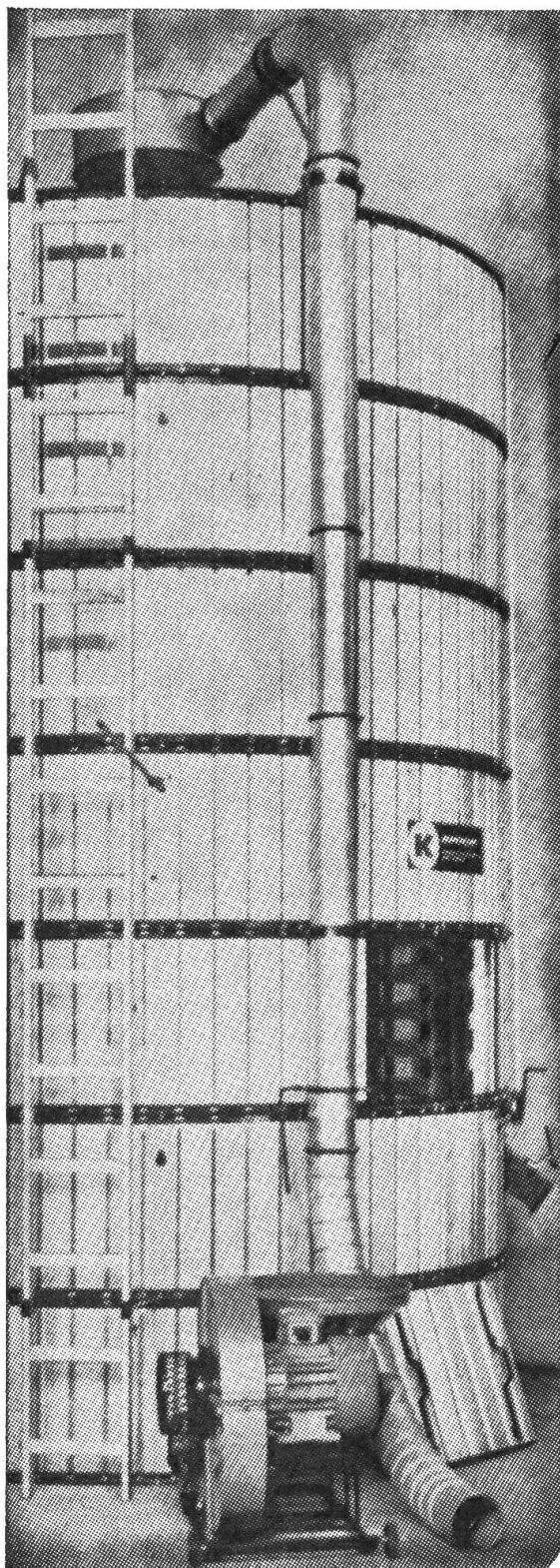


Ausschneiden und in offenem
Umschlag, mit 5 Rp. frankiert,
einsenden an Aebi & Co AG,
3400 Burgdorf, 034/2 33 01

Schicken Sie mir unver-
bindlich Prospekt und
Preisliste über den Exakt-
häcksler Alfa-Laval.

Adresse:

KONGSKILDE



Getreide - Trocknung Getreide-Lagerung auf jedem Hof

Von grosser Wichtigkeit für jeden
Mährescherbesitzer

Kondenswasserfreie Holzwände aus
langsam gewachsenem Kiefernholz

Gleichmässige Durchlüftung mittels
jalousieartigen Aluminiumschlitzen

28 verschiedene Grössen von 58 bis
660 dz

8 Höhen: 2,40, 3,00, 3,60, 4,20, 4,80,
5,40 6,00, 6,60 m

4 Durchmesser: 2,00, 2,70, 3,30, 4,00 m

Einfache Montage und Demontage bei
anderer Plazierung

Die Silos können nachträglich in Höhe
und Durchmesser verändert werden

Gebläse für Transport und Trocknung
verwendbar

Förderschnecken, Vorreiniger

Schnelltrocknungssilos

Vorwärmgeräte, Messgeräte

Beste Trocknungsergebnisse

Geringe Betriebskosten, rasche
Amortisation

Einfache Bedienung

Zufriedene Kunden, beste Referenzen

KONGSKILDE bedeutet Qualität
und Erfahrung

Wir sind zu jeder unverbindlichen Be-
ratung gerne bereit. Verlangen Sie
bitte alle Unterlagen bei der General-
vertretung für die Schweiz:



AGRO-SERVICE SA

4528 ZUCHWIL/SO 065/25862

Das unbezahlbare Plus der Erfahrung

ist in jedem Hürlimann-Traktor vorhanden

in überlegener Konstruktion und bester Güte des Materials

- Als Erster hat Hürlimann im Jahre 1929 den schweizerischen Traktorenbau begonnen
- Als Erster hat Hürlimann 1939 den schweizerischen Diesel-Motor für Landwirtschaftstraktoren geschaffen und seither die Traktoren ununterbrochen mit dem eigenen Diesel-Motor gebaut
- 15 000 Hürlimann-Traktoren beweisen täglich bei der Arbeit die Vorteile ihrer einzigartigen Konstruktion, die aussergewöhnlich robuste Bauart und die unglaubliche Sparsamkeit im Brennstoffverbrauch

Auch viele Landwirte besitzen das unbezahlbare Plus der Erfahrung. Sie wissen, wie unendlich wertvoll es ist, einen dringend benötigten Bestandteil zum Traktor unverzüglich zugestellt zu bekommen. Wer sogar lange Erfahrung besitzt, der weiß noch, wie während den Kriegsjahren 1939-1945 unzählige Traktoren außer Betrieb waren, weil man keine Bestandteile vom Ausland erhielt, von der schweizerischen Traktorenfabrik aber für Traktor und Motor jederzeit alle Ersatzteile sofort geliefert wurden.

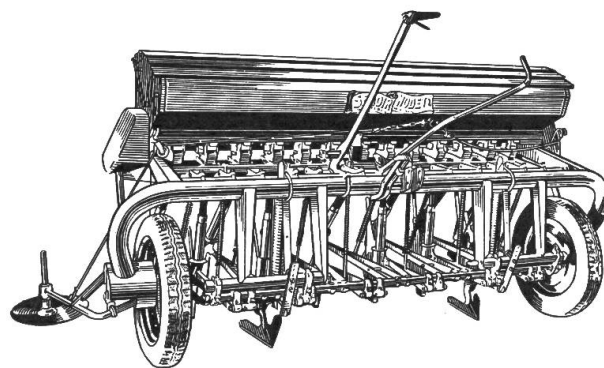
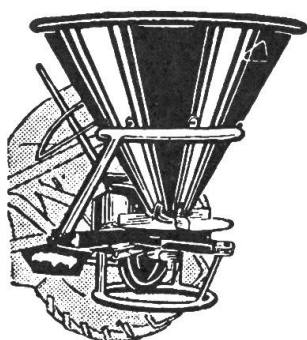
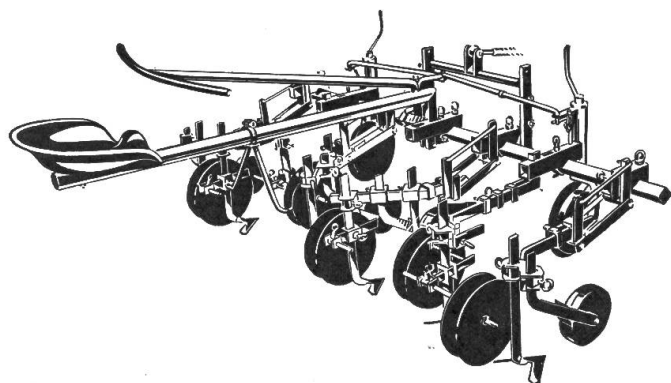
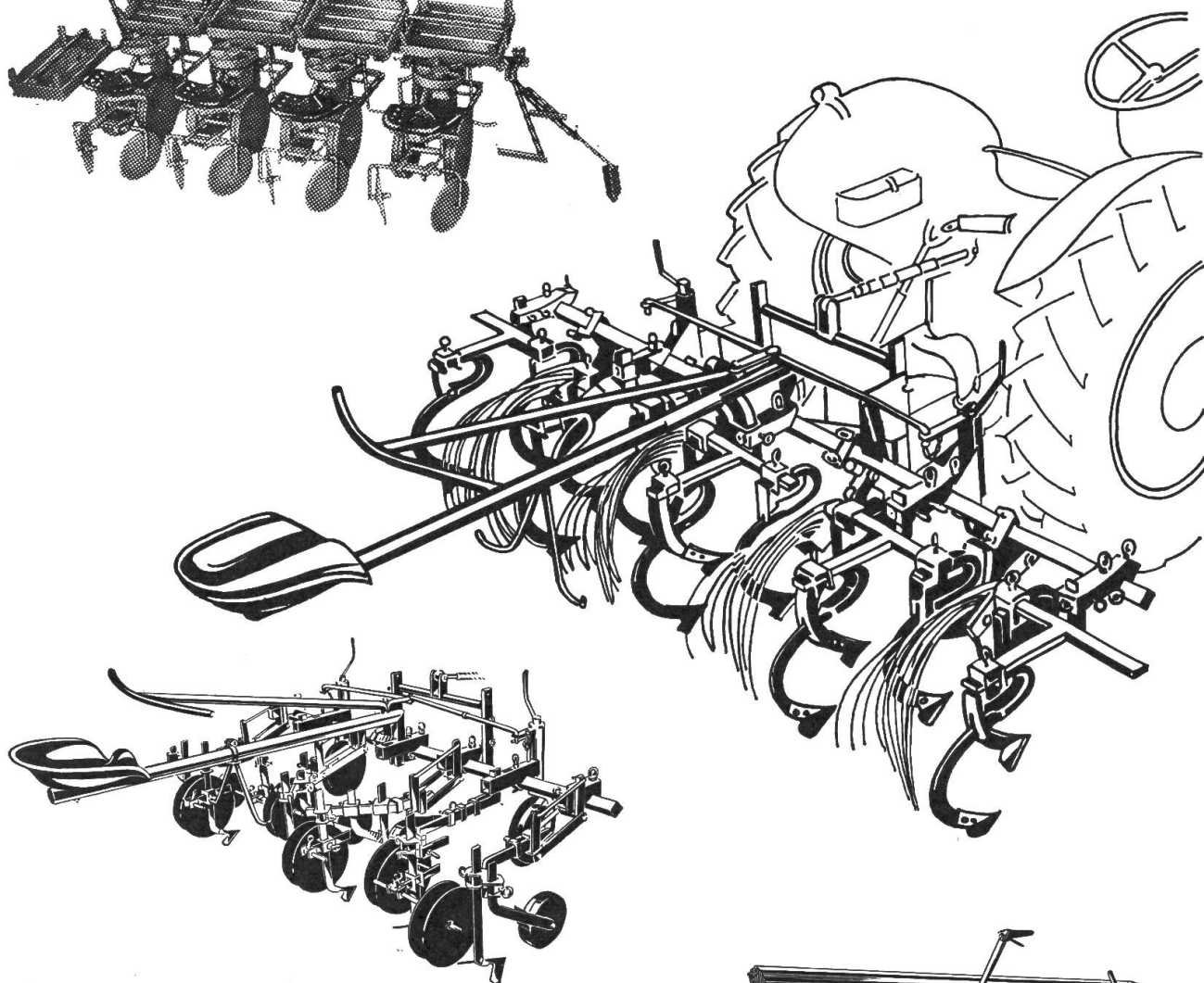
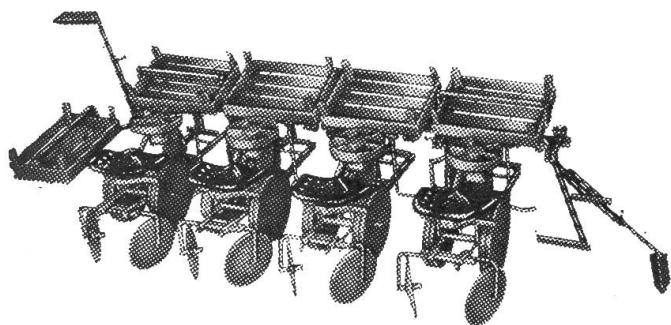
Das Schweizervolk bezahlt zur Zeit über 1 Milliarde Franken für die Sicherheit des Landes. Daraus geht klar hervor, daß wir in einer äußerst unsicheren Zeit leben. Folglich ist der Kauf des Inland-Traktors von wesentlicher Bedeutung für jeden, der weitsichtig denkt und bei einer erneuten Abgeschlossenheit unseres Landes mit seinem Traktor an der Ernährung des Schweizervolkes mithelfen will.

Das sind die Gründe, die dem Käufer des Hürlimann-Traktors das große Vertrauen geben, denn auch er stützt sich auf das unbezahlbare Plus der Erfahrung und kauft sich seinen Schweizertraktor, den **Hürlimann**

Hürlimann



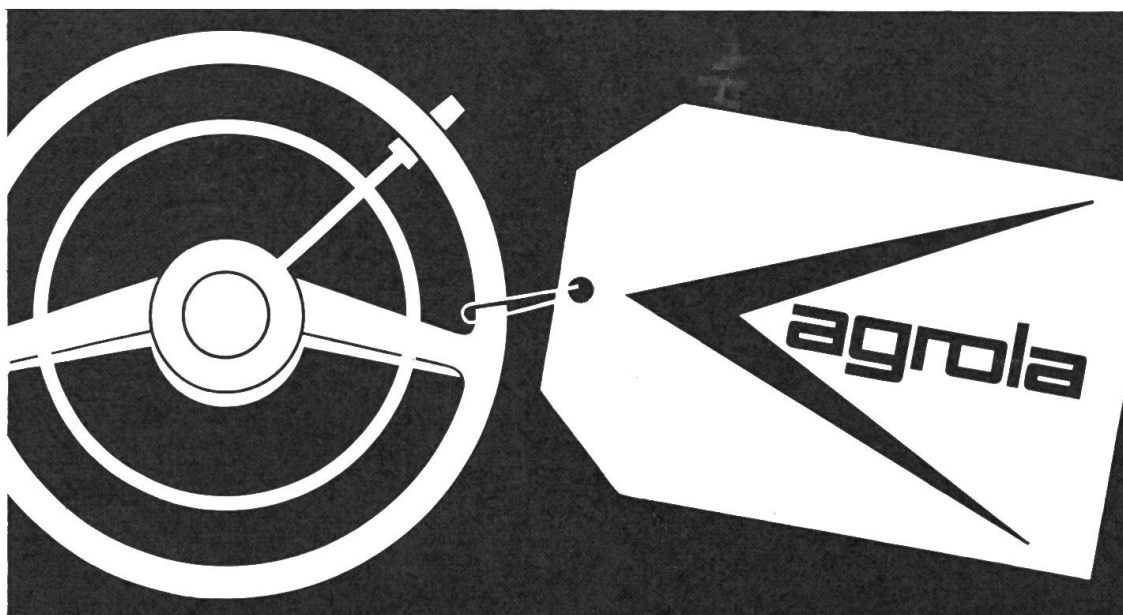
Erprobt *und* bewährt



H.-R. WYSS, 1032 Vernand s. Lausanne

Constructions mécaniques

Tél. 021 91 11 41



2

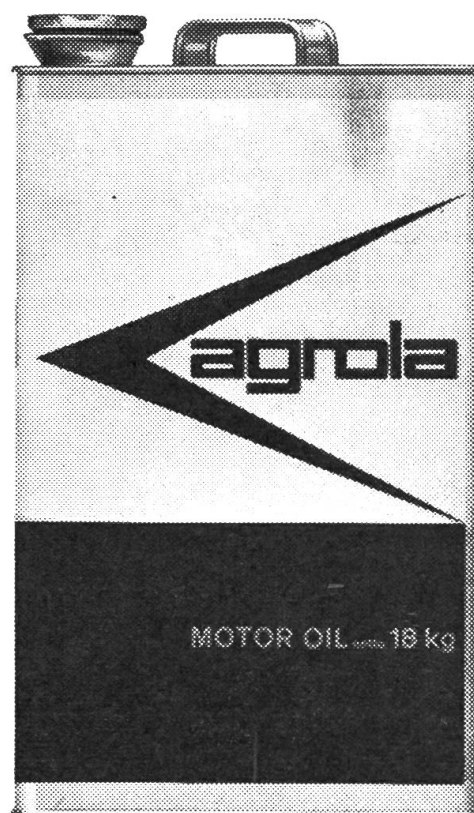
Nur Fr. **2²⁰** ■ kostet
1 Liter AGROLA-HD-Motorenöl
 in der 20-Liter-Kanne

So günstig... und doch
 ein wirklich erstklassiges
 Markenprodukt mit
 voller Qualitätsgarantie!

**Wechseln Sie deshalb jetzt
 auf AGROLA-Motorenöl!**

AGROLA-Motorenöle erhalten
 Sie bei der
Landw. Genossenschaft

und den Landw. Genossenschaftsverbänden:
 VOLG Winterthur
 Landverband St. Gallen
 Nordwestverband Solothurn
 GVS Schaffhausen
 WEGA/VLGZ Reiden



Maschinen für Frühjahr, Sommer, Herbst !

TAARUP

moderne,
preisgünstige,
gezogene und
Seitenmodelle
1,10 + 1,25 m



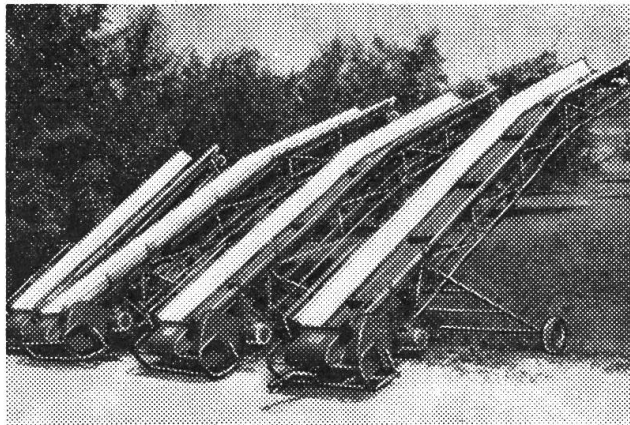
SPRAGELSE

Schnittbreiten
1,10 + 1,40 m

Fr. 2750.-
bis Fr. 4400.-

TAARUP hat abklappbaren Ober-
teil und Turm.

TAARUP-Mais-
gebiss erst-
klassig in Quali-
tät, Arbeit und
Leistung.
Preisgünstig.

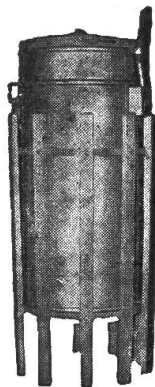


BEMA-Silage-Förderbänder,

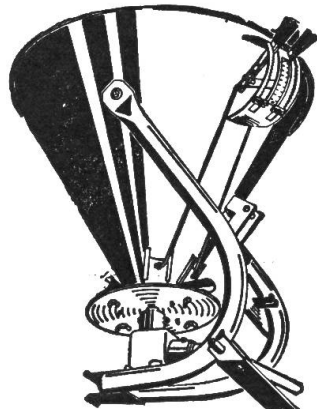
fördern Silofutter aus Gras, Mais, Rübenblatt sowie Heu, Stroh, Rüben, Ballen usw. — **Das preisgünstige** starke Band mit Motor, breiter Mulde, breitem Boden, **luftbereift**, in Längen von 4,20 bis 16,30 Meter. Auch mit **Zapfwellenanschluss** und Schüttelrost. (Zubringer-Elevator) Einmann-Bedienung für Mistzetter- u. Ladewagen. Auch **Gummiband-Allzweckförderer** am Lager.

Schlegel-Feldhäcksler,

starkes Modell zu 435 kg komplett ab Fr. 3200.-, zur Silagebereitung (mähen, häckseln, laden in einem Arbeitsgang) von Gras, **Mais**, Ackerfütter, tägliches Eingrasen in 5 bis 10 Minuten, laden von Halbheu, abschlagen von Stroh und Maisstroh, Kartoffelstauden. Weideputzen usw. **Die täglich einsatzbereite Maschine von Mai bis November.** Viele Mais-Silage-Atteste. Praktisch ohne Verschleiss. 40'000 Taarup in aller Welt! **SPRAGELSE-Vorführ-Modelle.**



Kreisel-Düngerstreuer



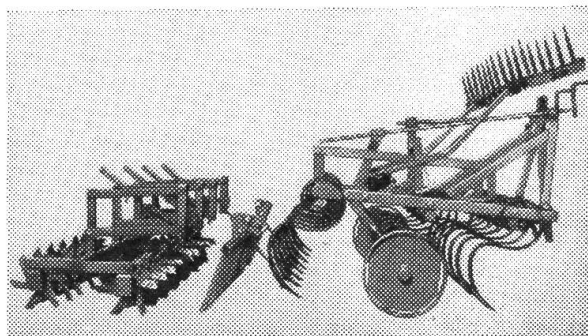
Ölbadgetriebe, 2 Ausläufe.
Streuweite bis 14 m Fr. 760.-.

**Hochwertiges Heu
und Emd mit dem
Hochleistungslüfter**

RASANT

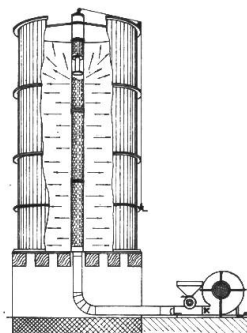
Er macht sich rasch bezahlt. Preisgünstig. Bereits Orte mit mehreren Stück. Atteste zufriedener Landwirte verlangen. Kein Kanaleinbau. Sofort betriebsbereite Aufstellung.

**Subvention in
Berggebieten.**



TAUL-Kulturegge jetzt bestellen!

Mit **Schnittwinkelverstellung** und vielen Neuerungen. Seit Jahren die meistgekauften, z. B. Kanton Zürich allein über 700 Stück. Mit 2 Nacheggen oder Rotor-Krümler.



Getreidetrocknung

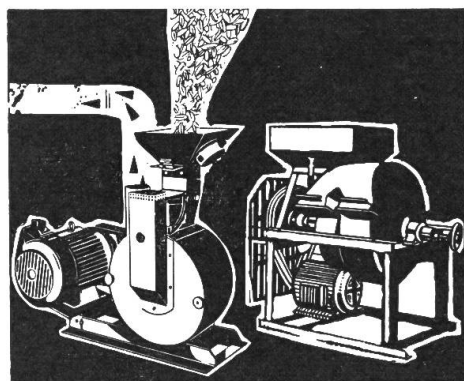
Getreideförderung
Lagerung durch

**TAUL-Silos
TAUL-Gebläse**

und Förder-Schnecken

NEU!
Schnellheiz-Satz Trockner,
auch speziell für Mais.

TAUL-Qualität und
günstige Preise.



Automatische Mahl- u. Mischanlagen

für Mittel- und Grossbetriebe, 300-1000 kg Stundenleistung. **Erstklassige Referenzen.** Grösste Mühlenauswahl.

Vergleichsofferten verlangen.

Dokumentation, Referenzen oder auf Wunsch Besuch. Baldige Bestellung oder Vorarbeiten nötig.

Eine unverbindliche **Vorführung** durch den Fachmann zeigt Ihnen die vielen Verwendungsmöglichkeiten.

Prospekte, Referenzen, evtl. Vorführung soweit möglich durch

E. Griesser, Maschinen
8450 Andelfingen 1 / ZH

Tel. 052 / 4 11 22 und 4 19 50

10 Tage 3%, 30 Tage 2%, 60 Tage netto.
Auf Wunsch längere Zahlungsfristen. Tauschgelegenheit.

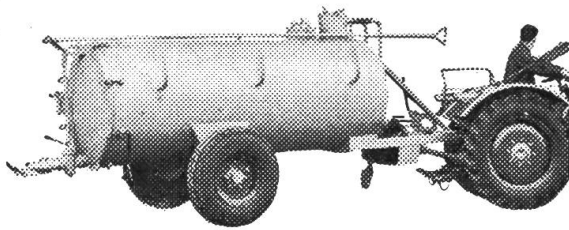
Die neuen David Brown



NEU Gamme Selectamatic 990 - 880 - 770
NEU Modernste Formen
NEU Revolutionäre Hydraulik
NEU Grösserer Fahrkomfort
NEU Stärkere Motoren (36 - 46 - 56 PS)

R. GRUNDER + C^{IE} SA

Henniez Tél. (037) 64183 LENZBURG AG Tél. (064) 512424 Meyrin Tél. (022) 414933



Sensa Saug- u. Druckfass

hat sich seit 3 Jahren bewährt.

Verlangen Sie Prospekte und
eine Vorführung.

Das **Sensa**-Fass saugt 1800 Liter Gülle in der Minute.

SENSA-Fahrzeugfabrik, 1725 Posieux FR, Tel. 037 / 312 46

Wir suchen Gebietsvertreter.

FISCHER

Aufsattelspritzen, Spritzenanhänger, selbstfah-
rende Hochdruckspritzen, 4-Kolben-Hochdruck-
pumpen 20-70 l/min., Ölhydraulische Membran-
pumpen 40-140 l.

Für einen besseren
Pflanzenschutz



T. FISCHER, Spritzenfabrik, 1800 VEVEY. Telefon (021) 51 32 43

MEHRZWECK-OEL FÜR JEDEN MOTOR

Benzin, Diesel, Petrol. Für Motor, Getriebe, Hydraulik.

**GERMOL
DELTA**

H.R. Koller + Cie. Winterthur

Telefon 052 23381

DECHENTREITER-Ladewagen

Überlegungen, die beim Kauf eines Ladewagens wichtig sind

DECHENTREITER hat für jeden Betrieb den geeigneten Ladewagen

DECHENTREITER baut Ladewagen mit Seitenzug. Sie können schneiden und gleichzeitig laden — in einem Arbeitsgang. Sie können aber auch hinter dem Traktor laden — nach Ihrer Wahl.

DECHENTREITER-Ladewagen können Sie aber auch mit Schneidwerk beziehen. Dadurch wird der Laderaum noch besser ausgenützt. Schneidwerke bauen wir auch nachträglich ein.

DECHENTREITER-Ladewagen sind mit der Original JD-Aufnahmevorrichtung ausgerüstet. Das Gut wird sauber aufgenommen, wie mit dem Rechen. Und die ganze Aufnahmevorrichtung kann von einer Person abgenommen werden.

DECHENTREITER baut für haldiges Land einen Tieflader mit tiefem Schwerpunkt, den LW 2.

DECHENTREITER-Ladewagen sind ganz aus Stahl konstruiert. Sie sind als Mehrzweckwagen verwendbar — als Grünfutterlader, als Dürrfutterlader, als Körnerwagen oder als Transportwagen.

DECHENTREITER-Ladewagen haben einen geringen Bedarf an Zugkraft. Dazu kommt: Alle Arbeitsgänge können vom Traktor aus gesteuert werden.

DECHENTREITER hat bestimmt auch den Ladewagen für Ihren Betrieb. Es wird sich bestimmt auch für Sie lohnen, wenn Sie noch heute unverbindlich den neuesten Farbprospekt verlangen bei:



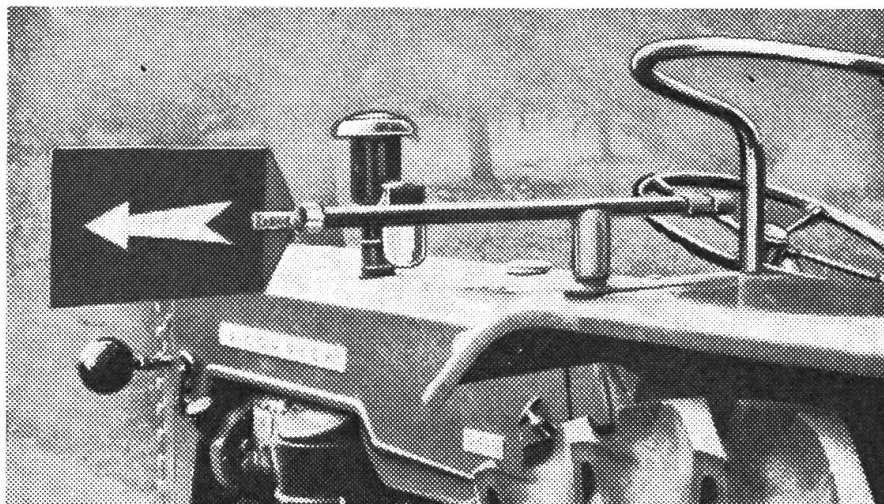
Vertriebsgesellschaft für Landmaschinen mbH.
8050 Zürich, Grünhaldenstr. 6, Tel. (051) 48 58 22

Coupon

Senden Sie mir unverbindlich Prospekte über die neuesten DECHENTREITER-Ladewagen.

Name und Adresse:

.....
.....
..... T



Bläsi- Winker

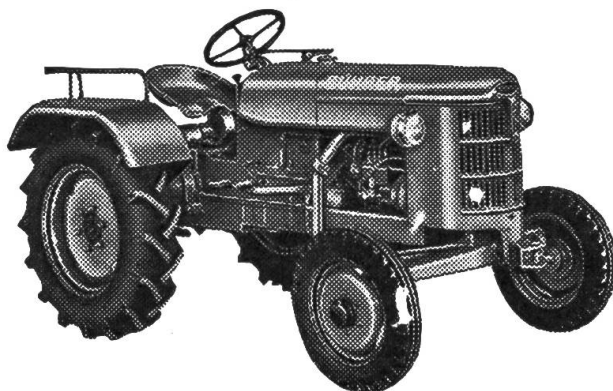
einfach
solid
vorschrifts-
gemäss.
Versand gegen
Nachnahme
Fr. 58.—

E. Bläsi Landw. Geräte 4624 Härkingen

Telefon (062) 6 86 45

BÜHRER Verkauf Service Reparaturen

Dechentreiter-Ladewagen



Baas-Frontlader

Lieferung sämtlicher
Zusatzgeräte und Land-
maschinen. Ausführung
aller Reparaturen.

Offiz. Bührer-Vertretung

Matzinger AG
8600 Dübendorf ZH

Stets grosses Lager an Occasions-Traktoren
Günstige Preise. Teilzahlungen.

Neugutstrasse 89, Tel. (051) 85 77 77



Wir suchen per sofort oder nach
Uebereinkunft einen tüchtigen

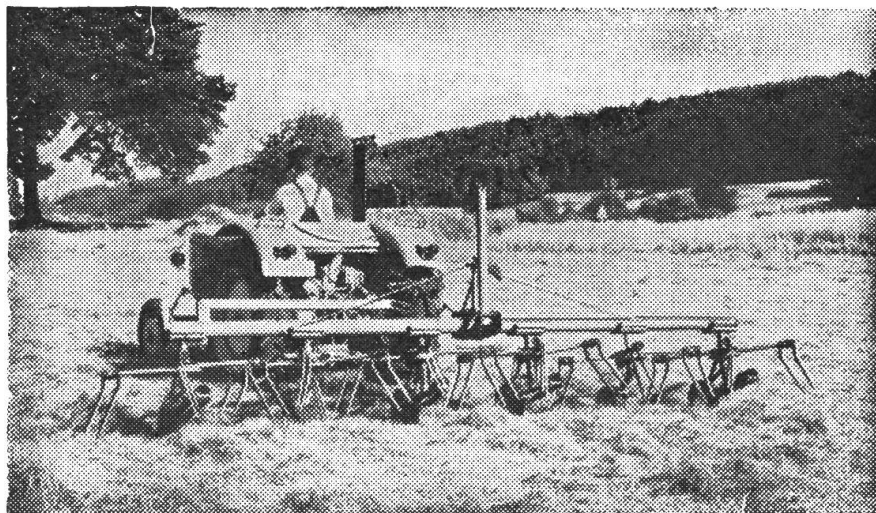
Traktoren-Mechaniker

Wir wünschen einen aufgeschlossenen, initiativen Fachmann. Interessenten mit Freude an einer selbständigen, vielseitigen Aufgabe sind gebeten, sich schriftlich oder telefonisch mit uns in Verbindung zu setzen.
Zeitgemässe Entlohnung, Pensionskasse.

Landw. Genossenschafts-Verband Schaffhausen, Tel. 054/4 25 21, intern 25 oder 54

AGRO-SERVICE SA

bekannt für bewährte Landmaschinen!



Turboheuer TH 6
Turboheuer TH 4
Turboheuer TH 4 an Hydraulik
Turboheuer TH 4 Dreipunkt
Exakthäcksler PASSAT
Exakthäcksler ORKAN für Grossbetriebe
Kombi-Gebläse
Ladewagen
Häckselwagen FARMER-KOMBI
Futtermurm mit Untenentnahme-Fräse

Verlangen Sie bitte heute noch alle Unterlagen von diesen bewährten Maschinen bei der Generalvertretung für die Schweiz:

AGRO-SERVICE SA

4528 ZUCHWIL SO 065 25862



**Baltensperger
Pflugfabrik AG
8311 Brütten ZH
Tel. 052 / 6 01 68**



Das Blink- und Spiegelgerät «A R G U S»



● Obacht!

Der Bundesrat schreibt in seiner Wegleitung vom 24. Okt. 60 unter Abschnitt 1. Landw. Fahrzeuge: Je dichter der Verkehr wird, desto notwendiger ist es, dass jeder Fahrzeugführer vor dem Abbiegen nach links, seine Absicht nachfolgenden Fahrzeugführern deutlich anzeigt, und sich durch einen Blick nach hinten vergewissert, dass keine Gefahr droht. (BGE 81 IV 136! 83 IV 165! 84 IV 31.)

Das heisst: Ein **geeigneter Rückspiegel** oder Begleitung durch eine geeignete zweite Person.

Bei Bestellung bitte Länge, Traktortype (Verdeck) angeben.

Preis für Mitglieder des Traktorverbandes Fr. 115.—.

Bestellungen bitte an Schw. Traktorverband Brugg
oder Ihre Werkstätte oder Hans Zingg,
Weinfelden, Tel. (072) 5 12 94.



Für alle Ihre Versicherungsfragen

Die Waadt-Unfall ist die Vertrauensgesellschaft des Schweizerischen Traktorverbandes

Agenturen in der ganzen Schweiz

Die Nummer 7/66 erscheint am 14. Mai 1966

Schluß der Inseratenannahme ist am 16. April 1966

Hofmann-Annoncen, Obersteinmaur/ZH, Tel. (051) 94 19 22 - 23

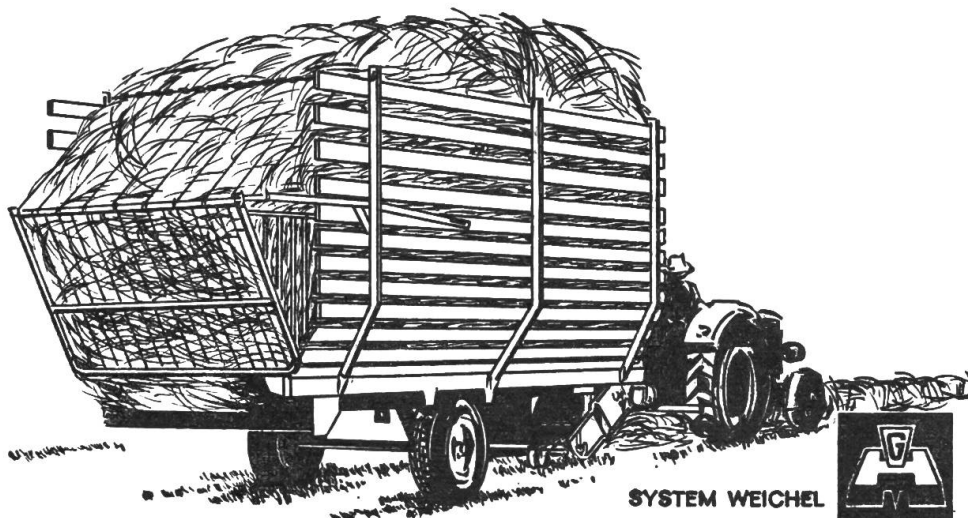
«DER TRAKTOR und die Landmaschine»

Administration: Sekretariat des Schweiz. Traktorverbandes, Altenburgerstr. 25, 5200 Brugg/AG. Tel. (056) 4 20 22.
Postcheck 80 - 32608 Zürich - Postadresse «Der Traktor und die Landmaschine», Postfach 210, 5200 Brugg/AG.
Inseratenregie: Hofmann-Annoncen, 8163 Obersteinmaur/ZH. - Telefon (051) 94 19 22-23.

Erscheint jährl. 15 Mal. Abonnementspreis Fr. 10.—. Verbandsmitglieder erhalten die Zeitschrift gratis zugestellt.

Druck: Schill & Cie., 6000 Luzern.

HAGEDORN-Ladewagen Typ LD



An diesem Ladewagen ist vieles NEU für Sie !

Eingebaut wurde u. a. ein neuartiges Förderaggregat mit zwei gesteuerten durchgehenden Schwingkolben, kurz Doppelschwinge genannt, für höchste Ladeleistung. Diese Konstruktion schliesst ein Rollen des Futters vor der Pick-up oder das Zurückfallen im Kanal endgültig aus. Das futterschonende Laden erfolgt ohne Stossbelastung in Schichten. Durch die Doppelschwinge und eine entsprechende Fahrgeschwindigkeit können die Futterpakete unterschiedlich gross gestaltet werden. Das bedeutet eine wesentliche Erleichterung beim Entladen und Zuteilen zu den Förderanlagen. Unterstützt wird dieser Vorgang durch auch nachträglich einsetzbare Schneidmesser. Das Ladevolumen beträgt jetzt 25 cbm. Alle Verbindungsstellen des hohen geteilten Ladegatters lassen sich ohne Werkzeug lösen. Die Anhängöse ist in der Höhe dreifach verstellbar; sie kann jedem Traktortyp angepasst werden. Die Spurweite ist so gewählt, dass die Laufäder weder gemähtes, noch stehendes Futter überfahren und die Kippgefahr des Wagens vermindert wird. Fordern Sie Unterlagen an vom Generalvertreter

A. Müller, Maschinenfabrik, 4112 Bättwil Telefon 061 83 33 23

Weitere HAGEDORN-Ladewagen-Modelle: LJ - Junior, ein besonders preisgünstiges Modell; LWT Tieflader; LS, Seitenladewagen; LW, Universallader mit Miststreuer.

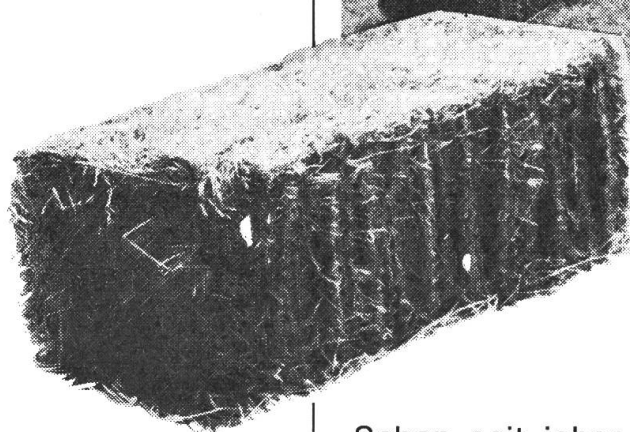


Wir suchen per sofort oder nach Uebereinkunft einen tüchtigen

Agro-Mechaniker

Wir wünschen einen aufgeschlossenen, initiativen Fachmann. Interessenten mit Freude an einer selbständigen, vielseitigen Aufgabe sind gebeten, sich schriftlich oder telefonisch mit uns in Verbindung zu setzen.
Zeitgemässe Entlohnung, Pensionskasse.

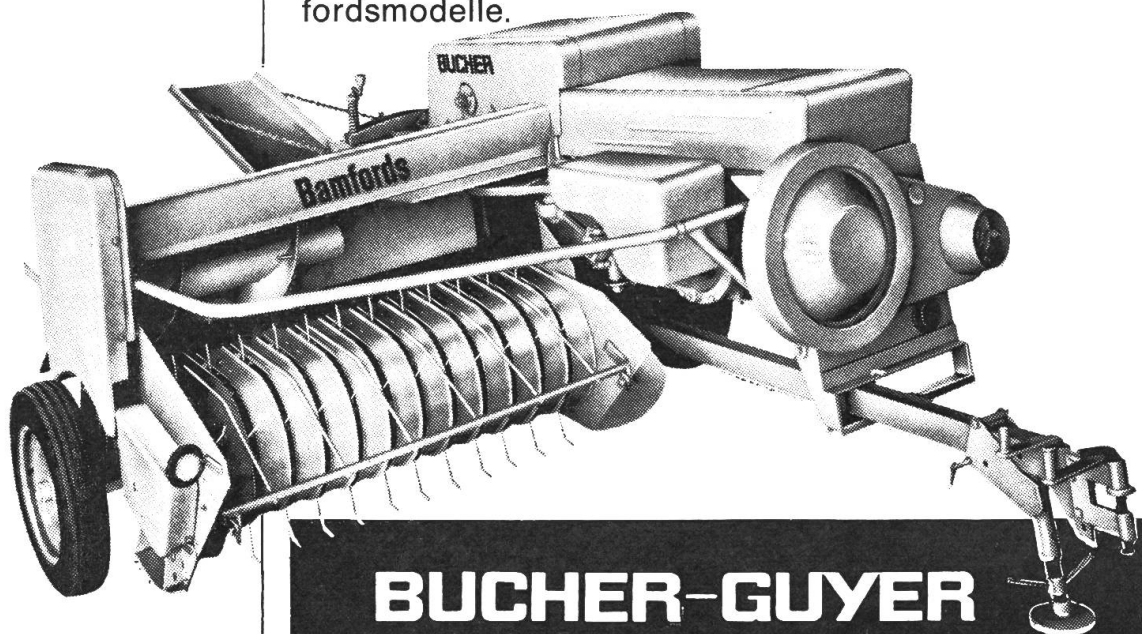
Landw. Genossenschafts-Verband Schaffhausen, Tel. 054/4 25 21, intern 25 oder 54



Hartballen aus der Bamfords

Man merkt es diesen Ballen an, dass sie von der Bamfords sind: schön geformt, gleichmässig kompakt, fest geknüpft mit zuverlässigem Knoten.

Schon seit jeher hat man der Bamfords-Hartballenpresse die unverwüsthche Bauart und die überragende Betriebssicherheit nachgerühmt. Noch imponierender ist die neue Bamfords mit ihrer modernen, schön geschlossenen Konstruktion. Die Bamfords kann das Wertvollste bieten, was man von einer so leistungsfähigen Erntemaschine verlangen kann, nämlich höchste Zuverlässigkeit. Es gibt verschiedene Bamfordsmodelle.



BUCHER-GUYER

Niederweningen Zürich