

**Zeitschrift:** Der Traktor und die Landmaschine : schweizerische landtechnische Zeitschrift  
**Herausgeber:** Schweizerischer Verband für Landtechnik  
**Band:** 28 (1966)  
**Heft:** 12

## **Inhaltsverzeichnis**

### **Nutzungsbedingungen**

Die ETH-Bibliothek ist die Anbieterin der digitalisierten Zeitschriften auf E-Periodica. Sie besitzt keine Urheberrechte an den Zeitschriften und ist nicht verantwortlich für deren Inhalte. Die Rechte liegen in der Regel bei den Herausgebern beziehungsweise den externen Rechteinhabern. Das Veröffentlichen von Bildern in Print- und Online-Publikationen sowie auf Social Media-Kanälen oder Webseiten ist nur mit vorheriger Genehmigung der Rechteinhaber erlaubt. [Mehr erfahren](#)

### **Conditions d'utilisation**

L'ETH Library est le fournisseur des revues numérisées. Elle ne détient aucun droit d'auteur sur les revues et n'est pas responsable de leur contenu. En règle générale, les droits sont détenus par les éditeurs ou les détenteurs de droits externes. La reproduction d'images dans des publications imprimées ou en ligne ainsi que sur des canaux de médias sociaux ou des sites web n'est autorisée qu'avec l'accord préalable des détenteurs des droits. [En savoir plus](#)

### **Terms of use**

The ETH Library is the provider of the digitised journals. It does not own any copyrights to the journals and is not responsible for their content. The rights usually lie with the publishers or the external rights holders. Publishing images in print and online publications, as well as on social media channels or websites, is only permitted with the prior consent of the rights holders. [Find out more](#)

**Download PDF:** 08.01.2026

**ETH-Bibliothek Zürich, E-Periodica, <https://www.e-periodica.ch>**

# DER TRAKTOR

## und die Landmaschine

Offizielle Zeitschrift des Schweizerischen Traktorverbandes  
Schweizerische Zeitschrift für das Landmaschinenwesen

Redaktion: R. Piller, Brugg

(Weitere Angaben siehe Seite 703)

### Inhalt

Erfahrungen bei der Prüfung von Zwischenachs- und Frontladerhackgeräten	707
Wie kann beim Arbeiten mit dem Traktor Treibstoff eingespart werden?	713
Ist der Bodendruck immer noch schädlich?	716
Buchbesprechungen	717
Alterung des Motorenöles	718
So leicht geht es in der Landwirtschaft noch nicht	720
Präzisierungen der Redaktion	721
Sie fragen – wir antworten	722
Angewandtes Strassenverkehrsgesetz	723
Kurszentrum Riniken	724
Herr Hans Hürlimann, Fabrikant, 65jährig	725
Ich mach' es so!	725
Das geht Väter und Mütter an	726
Die Seite der Neuerungen	727
IMA-Mitteilungen 8-9/66	745

### Inserenten

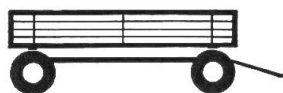
Aebi & Co. AG., Burgdorf	689
Aebi Robert AG., Zürich	701
Agrar AG., Wil	719
Agrola, Winterthur	693
Agro-Service SA., Zuchwil	741
Albrecht Gebr., Stadel	702/731
Allamand SA., Morges	733
Althaus & Co., Ersigen	731
Baas GmbH., Lachen	U.S. 1/700
Beck F., Oberönz	740
Bläsi E., Härkingen	732
Bucher-Guyer, Niederweningen	704
Continental-Gummiwaren, Zürich	706
Estumag, Sursee	739

Farm- und Industriemaschinen, Schaan	732
Favre Robert, Payerne	694
Früh Jakob, Münchwilen	728
Griesser E., Andelfingen	738/744
Grunder R. & Cie. SA., Henniez	730
Hürlimann Hans, Wil	691
International Harvester Company AG., Zürich	712
Kauf und Verkauf	723
Kögler H. KG., Erpel/Rhein	728
Koller H. R. & Cie., Winterthur	U.S. 4
Leclanché SA., Yverdon	734
Maschinen-Fabrik Hochdorf AG., Hochdorf	737
Matra Zollikofen	692
Matzinger AG., Dübendorf	732
Menzi Harry, Baltenswil-Brüttisellen	697
Merk AG., Dietikon	742
Messer Ernst AG., Sissach	729
Michel, Markt AG., Zürich	736
Müller, Bättwil	740
Neuenschwander Willi, Schlieren	733
Ott Gebrüder AG., Worb	737
Pirelli-Produkte AG., Zürich	695
Pneu-Veith AG., Payerne	690
Promot AG., Safenwil	738
Rapid Motormäher AG., Dietikon	U.S. 2
Schaad Albert, Lengnau	736
Scheller AG., Zürich	734
Schweiz. Traktorverband, Brugg	703
Sensa, Posieux	724
Service Company AG., Dübendorf	696/743
UMA, Brugg	U.S. 3
Varta Batterie AG., Burgdorf	698
VGL Vertriebsgesellschaft für Landmaschinen mbH., Zürich	699
Waadt-Unfall	703
Würgler Hans F., Zürich	735
Zaugg Gebr. AG., Eggwil	715

Schützen Sie sich vor  
Fehlentscheidungen!  
Nur der echte Farmer-Reifen trägt die  
Stempel „Farmer“ und „Continental“.



Für Ihren Traktor:



Für Ihren Ackerwagen:



## Zugkraftsorgen auf weichem Untergrund?

Ersparen Sie sich diese Sorgen! Rüsten Sie Ihre landwirtschaftlichen Fahrzeuge einfach mit Continental Farmer-Reifen aus.

Den echten

### **CONTINENTAL AS-FARMER**

Kräftige Stollen stützen sich fest am Boden ab und verringern den gefürchteten Schlupf.

Wichtig für Sie:

Continental AS-Farmer verbinden enorme Zugkraftübertragung mit außergewöhnlicher Robustheit und langer Lebensdauer.

### **CONTINENTAL AW-FARMER**

Diese Reifen hinterlassen – besonders bei Verwendung von Übergrößen – auch auf weichsten Böden eine flache Spur. Darum sind sie so leichtzügig.

Wichtig für Sie:

Continental AW-Farmer sind nicht nur robust, sondern rollen auch leicht; sie gehören zum modernen Ackerwagen.

Bestehen auch Sie ausdrücklich

auf den **echten** AS- und AW-Farmer-Reifen.

Es gibt nämlich nur einen **echten** Farmer-Reifen, den von

# Continental