

Zeitschrift: Der Traktor und die Landmaschine : schweizerische landtechnische Zeitschrift
Herausgeber: Schweizerischer Verband für Landtechnik
Band: 28 (1966)
Heft: 11

Inhaltsverzeichnis

Nutzungsbedingungen

Die ETH-Bibliothek ist die Anbieterin der digitalisierten Zeitschriften auf E-Periodica. Sie besitzt keine Urheberrechte an den Zeitschriften und ist nicht verantwortlich für deren Inhalte. Die Rechte liegen in der Regel bei den Herausgebern beziehungsweise den externen Rechteinhabern. Das Veröffentlichen von Bildern in Print- und Online-Publikationen sowie auf Social Media-Kanälen oder Webseiten ist nur mit vorheriger Genehmigung der Rechteinhaber erlaubt. [Mehr erfahren](#)

Conditions d'utilisation

L'ETH Library est le fournisseur des revues numérisées. Elle ne détient aucun droit d'auteur sur les revues et n'est pas responsable de leur contenu. En règle générale, les droits sont détenus par les éditeurs ou les détenteurs de droits externes. La reproduction d'images dans des publications imprimées ou en ligne ainsi que sur des canaux de médias sociaux ou des sites web n'est autorisée qu'avec l'accord préalable des détenteurs des droits. [En savoir plus](#)

Terms of use

The ETH Library is the provider of the digitised journals. It does not own any copyrights to the journals and is not responsible for their content. The rights usually lie with the publishers or the external rights holders. Publishing images in print and online publications, as well as on social media channels or websites, is only permitted with the prior consent of the rights holders. [Find out more](#)

Download PDF: 08.01.2026

ETH-Bibliothek Zürich, E-Periodica, <https://www.e-periodica.ch>

DER TRAKTOR

und die Landmaschine

Offizielle Zeitschrift des Schweizerischen Traktorverbandes
Schweizerische Zeitschrift für das Landmaschinenwesen

Redaktion: R. Piller, Brugg

(Weitere Angaben siehe Seite 638)

Inhalt

Der beachtenswerte Sektor über die Konditionierung der landw. Erzeugnisse	643
Bauweise und Leistungszahlen von Stallmist- streuern	645
Bandscheibenschäden der Wirbelsäule und die Bedeutung eines guten Traktorsitzes	654
Altöl ist kein Abfall	657
Der Ladewagen in der zweiten Entwicklungsphase	660
Neue Prüfberichte des IMA	661
Kurszentrum Riniken	662
Einladung zur 40. Delegiertenversammlung	663
Ohne Zusatzprämie geht es nicht	664
Ein Jubilar	665
Aus den Sektionen	666
IMA-Mitteilungen 8-9/66	681

Inserenten

Accumulatorenfabrik Oerlikon, Zürich	672
Aebi & Co. AG., Burgdorf	U.S. 1/625/680
Aebi Robert AG., Zürich	679
Agria AG., Aefligen	639
Agrola, Winterthur	629
Agro-Service S.A., Zuchwil	634/650
Albrecht Gebr., Stadel b. Niederglatt	652
Althaus & Co., Ersigen	656
Autol AG., Allschwil	672
Baas GmbH., Lachen	628
Benetti AG., Zürich	665
BP Benzin & Petroleum AG., Zürich	640
Bucher & Cie. AG., Langenthal	U.S. 3
Continental-Gummiwaren, Zürich	642
Esso Standard, Zürich	631
Farm- und Industriemaschinen, Schaan	659/672
Griesser E., Andelfingen	633/678

Grunder R. & Cie. S.A., Henniez	630
Hartmann A. C., Biel	674
HARUWY, Vernand s. Lausanne	670
Heimgartner Xaver, Solothurn	678
Henriod Paul GmbH., Echallens	667
Hürlimann Hans, Wil	627
Kauf und Verkauf	676
Kögler KG., Erpel/Rhein	665
Kunz & Co., Burgdorf	651
Kyburz Hch., Uznach	678
Maschinenfabrik Hochdorf AG., Hochdorf	675
Maschinenfabrik Merk, Dietikon	635
Matzinger AG., Dübendorf	644
Matra Zollikofen	626
Menzi Harry, Baltenswil-Brüttisellen	677
Messer Ernst AG., Sissach	673
Metal-Are AG., Wallisellen	667
Müller, Bättwil	669
Neuenschwander Willi, Schlieren	659
Oppliger & Wyrsh, Birmensdorf	674
Ott Gebrüder AG., Worb	675
Pneu Veith S.A., Payerne	632
Rapid Motormäher AG, Dietikon	U.S. 2
Raymond A., Payerne	668
Scheller AG., Zürich	676
Schweiz. Traktorverband, Brugg	638
Sensa Fahrzeugfabrik, Posieux	668
Stura AG., Uesslingen	664
Tschupp & Cie. AG., Ballwil	662
UMA, Brugg	U.S. 4
Varta Batterie AG., Burgdorf	637
Vertriebsgesellschaft für Landmaschinen mbH., Zürich	636
Waadt-Unfall	638
Wyss H.-R., Vernand s. Lausanne	670
Würgler Hans F., Zürich	671
Zaugg Gebrüder AG., Eggiwil	676
Zumstein AG., Zuchwil	678

Schützen Sie sich vor
Fehlentscheidungen!
Nur der echte Farmer-Reifen trägt die
Stempel „Farmer“ und „Continental“.



Für Ihren Traktor:

Zugkraftsorgen auf weichem Untergrund?

Ersparen Sie sich diese Sorgen! Rüsten Sie Ihre landwirtschaftlichen Fahrzeuge einfach mit Continental Farmer-Reifen aus.

Den echten

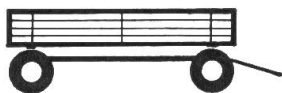
CONTINENTAL AS-FARMER

Kräftige Stollen stützen sich fest am Boden ab und verringern den gefürchteten Schlupf.

Wichtig für Sie:

Continental AS-Farmer verbinden enorme Zugkraftübertragung mit außergewöhnlicher Robustheit und langer Lebensdauer.

Für Ihren Ackerwagen:



CONTINENTAL AW-FARMER

Diese Reifen hinterlassen – besonders bei Verwendung von Übergrößen – auch auf weichsten Böden eine flache Spur. Darum sind sie so leichtzügig.

Wichtig für Sie:

Continental AW-Farmer sind nicht nur robust, sondern rollen auch leicht; sie gehören zum modernen Ackerwagen.

Bestehen auch Sie ausdrücklich

auf den **echten** AS- und AW-Farmer-Reifen.

Es gibt nämlich nur einen **echten** Farmer-Reifen, den von



Continental