

Zeitschrift: Der Traktor und die Landmaschine : schweizerische landtechnische Zeitschrift
Herausgeber: Schweizerischer Verband für Landtechnik
Band: 28 (1966)
Heft: 10

Werbung

Nutzungsbedingungen

Die ETH-Bibliothek ist die Anbieterin der digitalisierten Zeitschriften auf E-Periodica. Sie besitzt keine Urheberrechte an den Zeitschriften und ist nicht verantwortlich für deren Inhalte. Die Rechte liegen in der Regel bei den Herausgebern beziehungsweise den externen Rechteinhabern. Das Veröffentlichen von Bildern in Print- und Online-Publikationen sowie auf Social Media-Kanälen oder Webseiten ist nur mit vorheriger Genehmigung der Rechteinhaber erlaubt. [Mehr erfahren](#)

Conditions d'utilisation

L'ETH Library est le fournisseur des revues numérisées. Elle ne détient aucun droit d'auteur sur les revues et n'est pas responsable de leur contenu. En règle générale, les droits sont détenus par les éditeurs ou les détenteurs de droits externes. La reproduction d'images dans des publications imprimées ou en ligne ainsi que sur des canaux de médias sociaux ou des sites web n'est autorisée qu'avec l'accord préalable des détenteurs des droits. [En savoir plus](#)

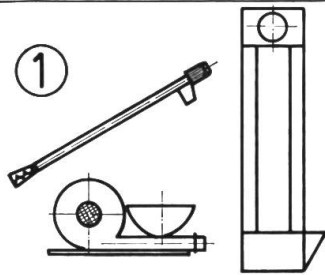
Terms of use

The ETH Library is the provider of the digitised journals. It does not own any copyrights to the journals and is not responsible for their content. The rights usually lie with the publishers or the external rights holders. Publishing images in print and online publications, as well as on social media channels or websites, is only permitted with the prior consent of the rights holders. [Find out more](#)

Download PDF: 08.01.2026

ETH-Bibliothek Zürich, E-Periodica, <https://www.e-periodica.ch>

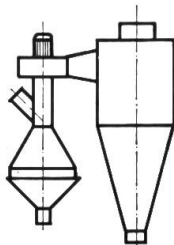
①



WIR SIND SPEZIALISIERT IN: GETREIDEFÖRDERUNG

- Förderschnecken in allen Varianten, Horizontalförderer
- Körnergebläse für Druck-, Saug- oder kombinierte Saug-Druckanlagen mit 3 bis 20 to Stundenleistung
- Förderweiten bis 150m möglich.
- Elevatoren bis 30m Länge, Leistung 10-25to pro St.

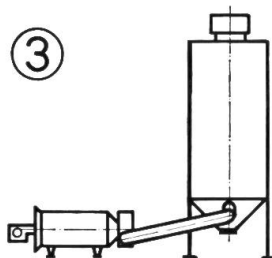
②



GETREIDEREINIGUNG

- Mähdrescher - Vorreiniger mit Stundenleistungen von 3000 kg - 40'000 kg.
- Windsichter.
- Saatgutreinigungsmaschinen.

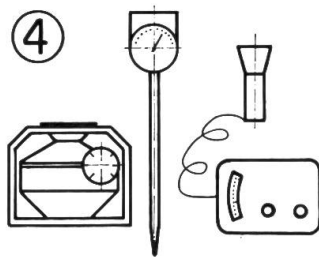
③



GETREIDETROCKNUNG

- Trocknungsanlagen aller Grössen mit Leistungen von 300 kg - 2500 kg und 5000 kg pro Stunde bei 4% Wasserentzug. Warmlufttemperatur nicht über 40°C (Saatgut). Beispiel: Bauerntrockner kompl. mit Oel-ofen Leistung 500 kg/Std ab Fr 6120.-

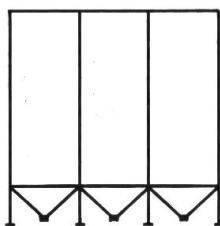
④



GETREIDEMESSUNG

- Durchlaufwaagen
- Absackwaagen
- Mischwaagen
- Feuchtigkeitsmesser
- Probesteher

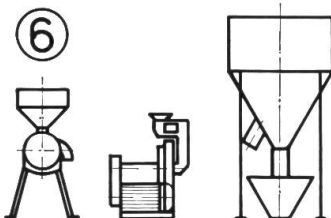
⑤



GETREIDELAGERUNG

- Lagersilos in allen Grössen und Preislagen. Inhalt 2500 kg - 20'000 kg pro einzelne Zelle. Die Zellen sind mit Trichterboden und Regulierschieber ausgerüstet, daher vollkommene Entleerung ohne Handarbeit. Saubere Entleerung bei Sortenwechsel!

⑥



GETREIDEVERWERTUNG

- Schrotmühlen mit Mahlsteinen oder Hammermühlen in allen Grössen und Leistungsklassen.
- Mischanlagen zur Herstellung von eigenem Mischfutter. Kurze Mischzeiten!
- Kombinierte Mahl- Mischanlagen.

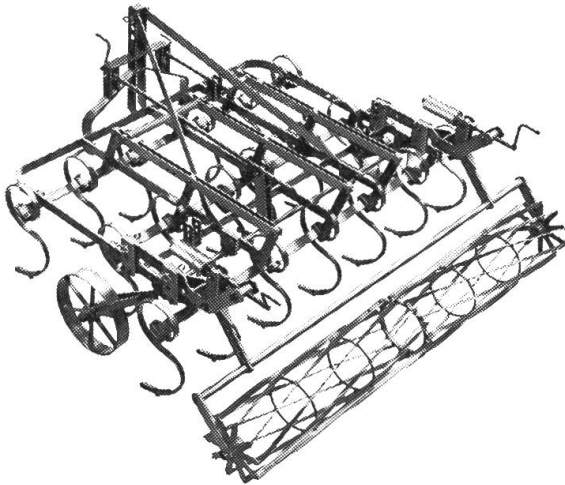
Unser umfassendes Programm erlaubt uns ganze Anlagen ob gross oder klein auf Bauernhöfen Gutsbetrieben Landw. Genossenschaften Mühlen etc. zu planen zu liefern und zu montieren. Sie haben dadurch den Vorteil, alles aus einer Hand fertig montiert zu erhalten. Etappenweiser Ausbau aller Anlagen möglich, daher Verteilung der Kosten auf mehrere Jahre. Erstklassige Referenzen stehen zur Verfügung!

Unser technischer Dienst freut sich Ihre Probleme zu lösen. Verlangen Sie Unterlagen von uns.



Maschinenfabrik 4112 Bättwil bei Basel Tel. 061 / 833323

ALTHAUS -Ackerbaugeräte bieten Vorteile



- **Vibro-Kultivatoren mit Krümmer**

Arbeitsbreiten 2 m, 2,30 m

- **Scheibeneggen**

Arbeitsbreiten 1,80 m, 2,15 m

- **Anbaueggen mit festen und verstellbaren Zinken**

Arbeitsbreiten 1,80 m, 2 m, 2,30 m, 3 m

● Schweizer Fabrikat ● ALTHAUS-Service ● ALTHAUS-Qualität

ALTHAUS+CO



PFLUGFABRIK ERSIGEN TEL. (034) 32163

Fabrikvertreter für die Ostschweiz:

Ernst Aeberhard, 8500 Frauenfeld
Telefon (054) 7 13 98



Verteiler-Einspritzpumpe

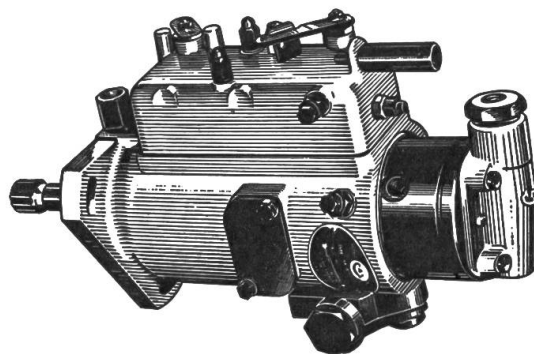
Typ DPA Lizenz

HMS

ROOSA MASTER

Nun auf allen Weltklasse-Traktoren montiert

Massey-Ferguson
David Brown
John Deere
Ford
Bührer
Renault
Perkins



Wirtschaftlich, perfekt, leistungsfähiger bei weniger Verbrauch und billiger im Unterhalt. — Erstklassiger Service.

Generalvertretung,
Service-Werkstätte, Ersatzteile und
Austauschpumpen:

VICTOR MERZ AG.

1-3, rue des Rois, 1211 Genf
Tel. 022 / 25 12 25

HAGEDORN-Ladewagen Typ LD

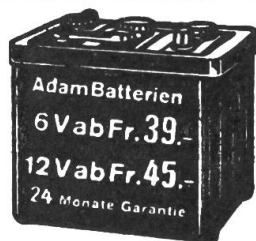


An diesem Ladewagen ist vieles NEU für Sie!

Eingebaut wurde u. a. ein neuartiges Förderaggregat mit zwei gesteuerten durchgehenden Schwingkolben, kurz Doppelschwinge genannt, für höchste Ladeleistung. Diese Konstruktion schliesst ein Rollen des Futters vor der Pick-up oder das Zurückfallen im Kanal endgültig aus. Das futterschonende Laden erfolgt ohne Stossbelastung in Schichten. Durch die Doppelschwinge und eine entsprechende Fahrgeschwindigkeit können die Futterpakete unterschiedlich gross gestaltet werden. Das bedeutet eine wesentliche Erleichterung beim Entladen und Zuteilen zu den Förderanlagen. Unterstützt wird dieser Vorgang durch auch nachträglich einsetzbare Schneidmesser. Das Ladevolumen beträgt jetzt 25 cbm. Alle Verbindungsstellen des hohen geteilten Ladegatters lassen sich ohne Werkzeug lösen. Die Anhängelöse ist in der Höhe dreifach verstellbar; sie kann jedem Traktortyp angepasst werden. Die Spurweite ist so gewählt, dass die Laufäder weder gemähtes, noch stehendes Futter überfahren und die Kippgefahr des Wagens vermindert wird. Fordern Sie Unterlagen an vom Generalvertreter

A. Müller, Maschinenfabrik, 4112 Bättwil Telefon 061 83 33 23

Weitere HAGEDORN-Ladewagen-Modelle: LJ - Junior, ein besonders preisgünstiges Modell; LWT Tieflader; LS, Seitenladewagen; LW, Universallader mit Miststreuer.



Würenlos/AG
R. Huber, (056) 3 58 88
Bern
 Lorrainestrasse 6a
 (031) 42 18 44
Brüttisellen/ZH
 Rest. Kreuzstrasse
 (051) 93 62 13
Oberbuchsitzen/SO
 Hauptstr., (062) 6 76 66

Kauf + Verkauf

Zu verkaufen:

1 Bühler-Forstwirtschafts-Traktor, Typ BD 3, 45 PS, mit angebauter Seilwinde und hydraulischer Bergstütze, Bereifung neu, vorn 6.00-16, hinten 14-24, in mechanisch einwandfreiem Zustand. Kann mit Garantie abgegeben werden. Sehr günstiger Preis.

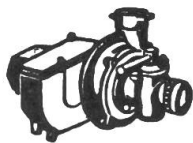
2 Hack-Traktoren, beide mit Hydraulik und Mähwerk, in einwandfreiem Zustand. Sehr günstige Preise.

Heinrich Bühler, 8211 Bibern SH

Garage – mechanische Werkstätte

Telefon: 053/6 72 33

Wenn Sie im Jahre 1966
eine Pumpe kaufen wollen -
dann sollte es eine
APOLLO sein



die erste Aufsteckpumpe
mit DLG-Anerkennung!

APOLLO-Pumpen in der Schweiz am längsten
bewährt. Preisgünstig durch Serienfertigung.

Für jede Traktorzapfwelle oder Motorantrieb.

Zum Reinigen, Spritzen, Weissen, Jauchefördern,
Bereggen, Luftpumpen, Abschmieren usw.

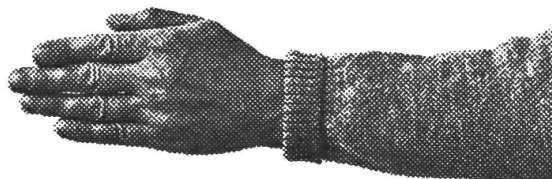
In der ganzen Schweiz Servicestellen.

Fragen Sie noch heute direkt im Fabriklager an.

Zapfwellenaufsteckpumpen schon ab Fr. 247.-.

**Farm- und Industriemaschinen,
FL - 9494 Schaan, Reberastrasse 716
Telefon (075) 2 35 14**

Frühzeitig Zeichen geben



Mitglieder,

**bezieht Euch bei Einkäufen auf die
Inserate im «Traktor»! Auch damit
unterstützt Ihr unsere Bemühungen.**

Mono-soc
CERES

Bi-soc
CYBELE

Die
Pflüge
«CERES»
und
«CYBELE»
mit Ausklink-
vorrichtung
für Schlepper
mit Regel- oder
Normalhydraulik
garantieren bei jeder
Bodenbeschaffenheit
eine exakte Arbeit.

Allamand s.a. machines agricoles - tracteurs Morges

☎ 021/71 41 21

Unimog 411

34 PS

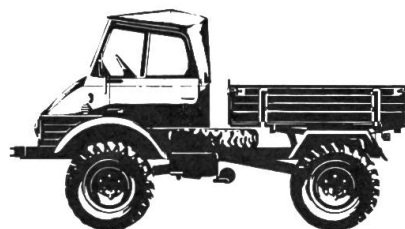
38 HP SAE



Unimog 421

40 PS

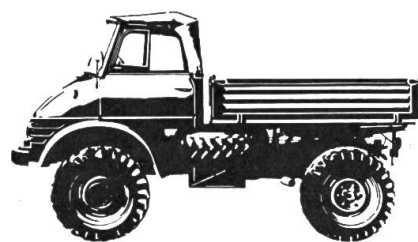
46 HP SAE



Unimog 403

54 PS

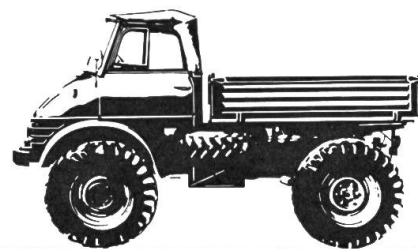
60 HP SAE



Unimog 406

70 PS

78 HP SAE



Unimog — ein Ackerschlepper?

Der Ackerschlepper für die Zukunft:

Ziehen, fahren, tragen, antreiben.

Auf dem Acker, auf dem Grünland.

Pflügen, eggen, säen, hacken, spritzen, mähen, ernten,
transportieren.

Das ist die gestellte Aufgabe.

Und dafür bauen wir den Unimog.

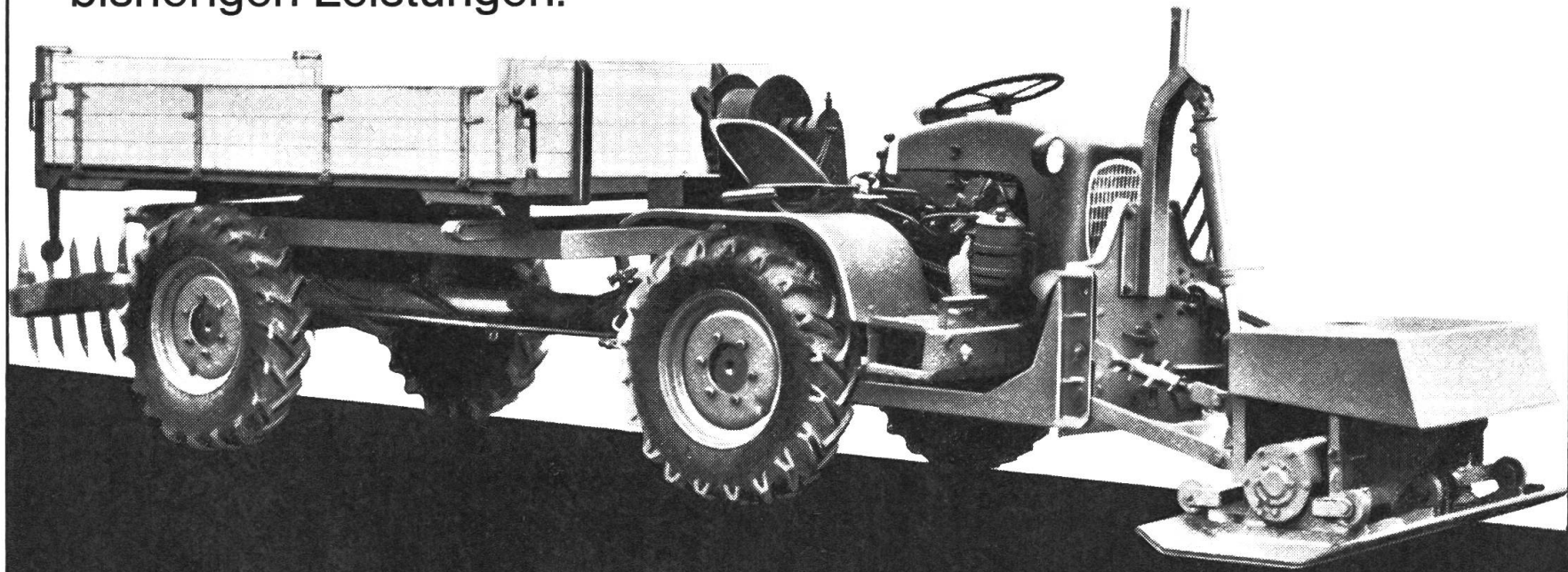
Einen Ackerschlepper und Geräteträger.

Mercedes-Benz **UNIMOG**



Robert Aebi A.G. · Uraniastraße 31-33 · Zürich

Der neue 42-PS-PULLAX
übertrifft alle
bisherigen Leistungen.



Der unvergleichliche Universal-
Traktor für den Kommunal-
betrieb. Alle Anbaugeräte für
den Strassendienst, den
Forst und die Landwirtschaft.

MERK AG
Maschinenfabrik
8953 Dietikon ZH
Tel. 051/88 48 05

MERK
PULLAX



Wir sagen Ihnen, warum die Varta-Starterbatterie eine «Schwarze Perle» ist:



Schnell starten können Sie nur bei hoher Anlassdrehzahl des Motors. Um diese zu erreichen, muss Ihre Batterie eine gute Spannungslage haben. Und die hat sie nur, wenn ihr innerer Widerstand so gering wie möglich ist.

VARTA hat einen mikroporösen Scheider entwickelt, der diese Forderung erfüllt: bei der Trennung von positiven und negativen Elektroden setzt der VARTA-Mipor-scheider den Vorgängen im Innern der Batterie einen besonders geringen Widerstand entgegen. Deshalb hohe Spannungslage, hohe Drehzahl und schneller, sicherer Start. Einer der Gründe, warum die VARTA-Starterbatterie eine «Schwarze Perle» ist.

Neben Starterbatterien baut VARTA Batterien für alle Anwendungsbereiche. Die kleinste ist kleiner als eine Kaffeebohne, die grösste grösser als ein Einfamilienhaus. VARTA ist Europas führender Hersteller für Batterien. Sie werden in über hundert Ländern gekauft und in 26 Fabriken in aller Welt hergestellt.

Zum modernen Leben gehört VARTA

VARTA BATTERIE AG, Burgdorf
Alleinvertreib ESA, Burgdorf, Basel, Luzern, St. Gallen, Zürich, Lausanne



Siloturm MARYSON

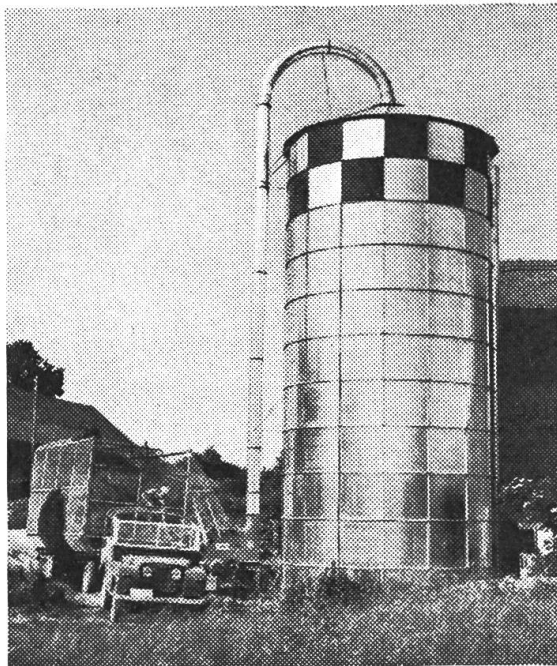
3 bedeutende Neuerungen:

- alle Innen- und Aussenflächen verzinkt,
- Spezialabdichtung mit dem amerikanischen Produkt Ribbenseal 3 M/ Minnesota.
- auf Wunsch: Innenanstrich mit weisser PVC-DURIT-Spezialfarbe für Maryson-Silos. Dieser Innenanstrich ist sehr dauerhaft, bleibt während mehreren Jahren glatt und schneeweiss und muss nicht mehr vor jedem Einfüllen erneuert werden. Auch die Silage klebt nicht mehr an den Seitenwänden.

Technische Angaben:

Ø 3,60 — 4,20 — 4,80 — 5,40 — 6 u. 9 m
 Höhe: von 6 bis 17 m,
 Inhalt: von 70 bis 1000 m³

Preis: Schon ab Fr. 60.— pro m³,
 inkl. Montage.

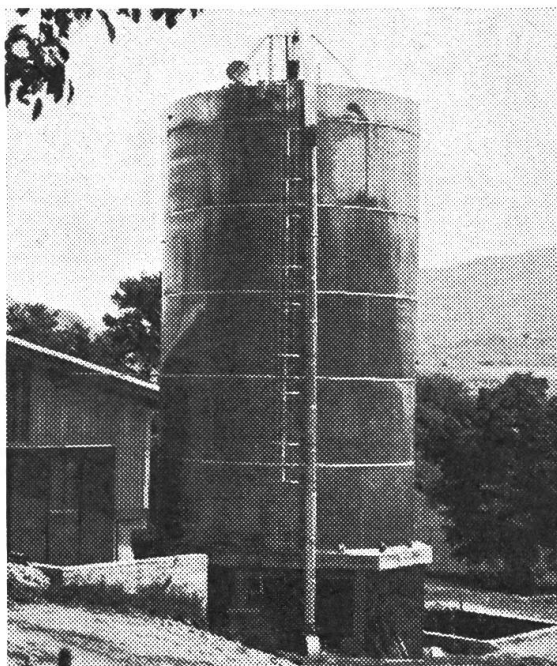


Vollautomatischer und gasdichter Siloturm ALU-FSA System Esterer

Technische Angaben:

200 m³	Ø 4,77 m	Höhe 12,50 m
236 m³	Ø 4,77 m	Höhe 14,50 m
330 m³	Ø 6,36 m	Höhe 11,00 m
400 m³	Ø 6,36 m	Höhe 13,00 m

Ueber- und Unterdrucksäcke können im Innern oder ausserhalb des Silos angebracht werden. Im zweiten Fall können Säcke von 50 und mehr m³ Inhalt verwendet werden, die die Ventil-tätigkeit und die Luftzufuhr während der Gärung unterbinden.



Verlangen Sie unverbindlich eine Offerte beim:

Verband landwirtschaftlicher Genossenschaften des Kantons Freiburg

Abteilung Maschinen, Zeughausstrasse 10, 1700 Freiburg
 Telefon (037) 2 48 51

MF 70 Schlegelhäcksler als Dreipunkt-Anbaugerät

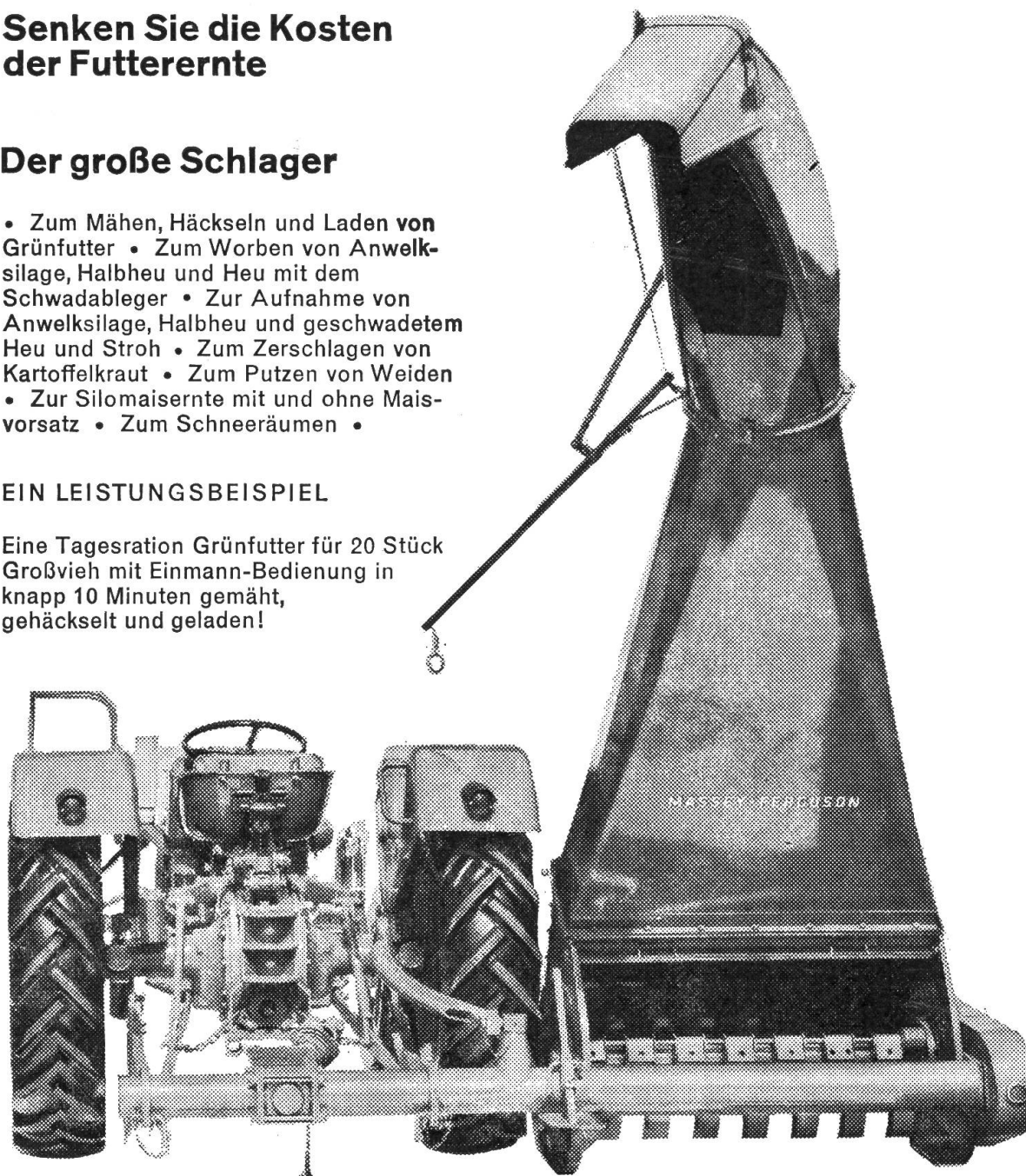
**Senken Sie die Kosten
der Futterernte**

Der große Schlager

- Zum Mähen, Häckseln und Laden von Grünfutter • Zum Worben von Anwelksilage, Halbheu und Heu mit dem Schwadableger • Zur Aufnahme von Anwelksilage, Halbheu und geschwadetem Heu und Stroh • Zum Zerschlagen von Kartoffelkraut • Zum Putzen von Weiden • Zur Silomaisernte mit und ohne Maisvorsatz • Zum Schneeräumen •

EIN LEISTUNGSBEISPIEL

Eine Tagesration Grünfutter für 20 Stück Großvieh mit Einmann-Bedienung in knapp 10 Minuten gemäht, gehäckselt und geladen!



Senden Sie weitere Unterlagen

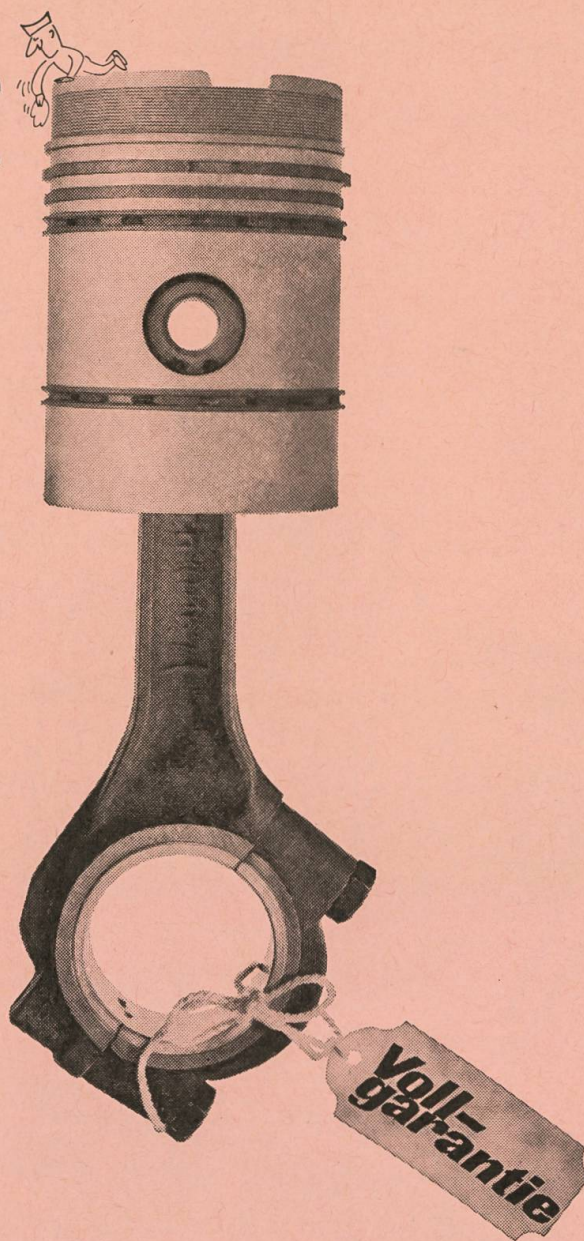
Name:

Adresse:

SERVICE COMPANY AG 8600 DÜBENDORF

Tel. 051 85 08 81

saubere
Kolben!



Motorex-Motoroil enthält modernste Zusätze, die den ganzen Motor sauber halten.

Grund: Saubere Kolben halten lange. Ein sauberer Motor springt immer leicht an und gibt die volle Leistung her. Einen sauberen Motor müssen Sie nicht entrussen. Ein sauberer Motor hilft sparen.

Motorex-Motoroil bildet einen zähen Oelfilm, der extrem hohen Druck aushalten kann.

Grund: Der druckbeständige Oelfilm verhindert, dass Metall auf Metall reibt. Er reduziert die mechanische Abnutzung. Motorex schenkt darum jedem Motor ein langes und gesundes Leben.

Motorex-Motoroil verwendet man für alle Motoren von 2 PS bis 400 PS Leistung.

Motorex hält höchste Beanspruchung aus. Transport- und Bauunternehmen, Betriebe und Automobilisten verwenden Motorex für extrem strapazierte Motoren und Hochleistungsmotoren. Motorex ist für jeden Motor das richtige Öl.

Motorex-Motoroil hält Motoren sauber

Motorex-Motoroil erhalten Sie mit Qualitäts-Vollgarantie in vielen guten Garagen und auch beim Landmaschinenhändler. Zu einem vorteilhaften Preis, weil direkt importiert durch Bucher + Co. AG, Langenthal.

MOTOREX

A. Z.
6000 LUZERN

UMA 6512

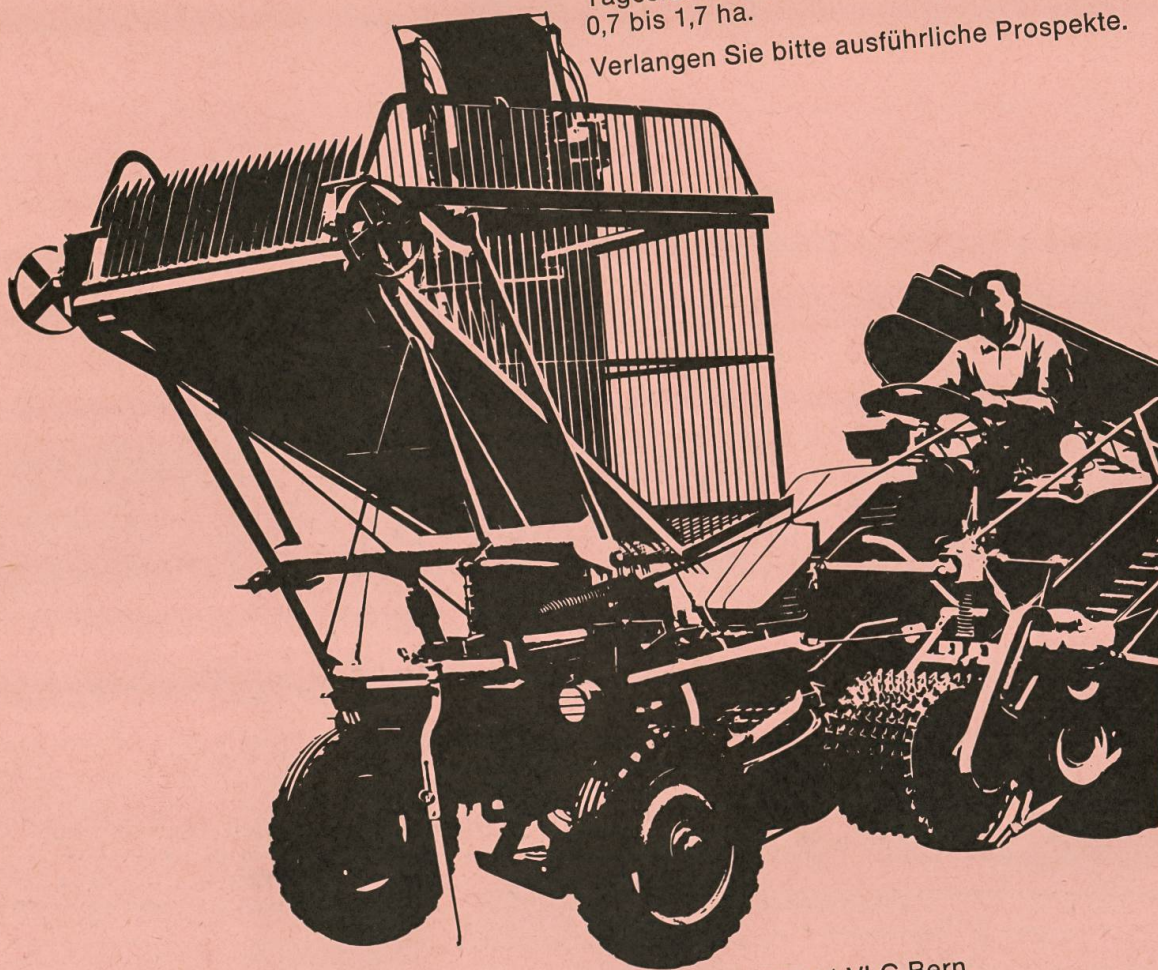
Zuckerrüben in einem Arbeitsgang ernten!

Der FENDT-Rübenvollernter braucht kein Anroden von Hand, denn er fährt ins volle Feld, köpft, legt in Quer- oder Längsschwaden ab, rodet, säubert und transportiert die Rüben in den hydraulisch kippbaren Bunker.

Alles in einem Arbeitsgang — das ist FENDT-Einmannsystem!

Tagesleistung je nach Verhältnissen
0,7 bis 1,7 ha.

Verlangen Sie bitte ausführliche Prospekte.



Auskunft und individuelle Beratung erteilen:

Landmaschinenkommission der
Landw. Genossenschaftsverbände
der Schweiz
Bezugsquellennachweis:
Schweiz. Bauernverband Brugg/AG

031 / 22 71 11 VLG Bern
037 / 2 48 51 FSA Fribourg
065 / 2 62 62 Nordwestverband
062 / 9 36 55 WEGA Reiden (VLGZ)
071 / 23 32 32 Landverband SG
053 / 4 25 21 GVS Schaffhausen
052 / 8 22 11 VOLG Winterthur

UMA