

Zeitschrift: Der Traktor und die Landmaschine : schweizerische landtechnische Zeitschrift
Herausgeber: Schweizerischer Verband für Landtechnik
Band: 28 (1966)
Heft: 7

Buchbesprechung

Nutzungsbedingungen

Die ETH-Bibliothek ist die Anbieterin der digitalisierten Zeitschriften auf E-Periodica. Sie besitzt keine Urheberrechte an den Zeitschriften und ist nicht verantwortlich für deren Inhalte. Die Rechte liegen in der Regel bei den Herausgebern beziehungsweise den externen Rechteinhabern. Das Veröffentlichen von Bildern in Print- und Online-Publikationen sowie auf Social Media-Kanälen oder Webseiten ist nur mit vorheriger Genehmigung der Rechteinhaber erlaubt. [Mehr erfahren](#)

Conditions d'utilisation

L'ETH Library est le fournisseur des revues numérisées. Elle ne détient aucun droit d'auteur sur les revues et n'est pas responsable de leur contenu. En règle générale, les droits sont détenus par les éditeurs ou les détenteurs de droits externes. La reproduction d'images dans des publications imprimées ou en ligne ainsi que sur des canaux de médias sociaux ou des sites web n'est autorisée qu'avec l'accord préalable des détenteurs des droits. [En savoir plus](#)

Terms of use

The ETH Library is the provider of the digitised journals. It does not own any copyrights to the journals and is not responsible for their content. The rights usually lie with the publishers or the external rights holders. Publishing images in print and online publications, as well as on social media channels or websites, is only permitted with the prior consent of the rights holders. [Find out more](#)

Download PDF: 08.01.2026

ETH-Bibliothek Zürich, E-Periodica, <https://www.e-periodica.ch>

Die mit modernen Maschinen, Geräten und Hebezeugen ausgerüstete grosse, helle Werkhalle gewährleistet einen den neuzeitlichen Gesichtspunkten entsprechenden rationellen Arbeitsablauf, sowohl bei der Herstellung von Eigenfabrikaten, wie bei Service- und Reparaturarbeiten an landwirtschaftlichen Fahrzeugen und Maschinen aller Art. Ein ebenso übersichtliches wie gut assortiertes Ersatzteil-Lager ermöglicht es der Firma Albrecht, allen ihren Käufern von Landmaschinen — einen prompten Kundendienst zu gewährleisten. Und gerade in diesem Zusammenhange gestatten wir uns die Bemerkung, dass der kluge Käufer von Landmaschinen sich mit dem blossen Kauf einer Maschine nicht mehr begnügt, sondern sich jeweils rechtzeitig davon überzeugt, dass hinter dem Kaufvertrag eine Firma steht, welche ihm auch nach Jahren einen zuverlässigen Kunden- und Ersatzteil-Service bietet!

Abschliessend wollen wir unseren Lesern einen kurzgefassten Ausschnitt aus dem Lieferprogramm dieser währschaften Zürcher-Unterländer Firma präsentieren:

Sie ist Importeur und Vertreter der bekannten Krüger-Ladewagen, Mistzetter- und Hydraulik-Wagen;
der Holbaeck-Rübenroder und -Kunstdüngerstreuer;
sowie der unter dem Namen «Albrecht» importierten Saug- und Druckfässer.

Ferner ist die Firma Albrecht Hersteller von Spezialanhängern für die Landwirtschaft, sowie von Zubehör für landw. Fahrzeuge (wie Achsen, Seilwinden, Bremsvorrichtungen, Stützrollen, usw.).

Wir danken den Herren Albrecht für die gebotene Betriebsbesichtigung und wünschen dem Unternehmen auch in Zukunft alles Gute! EAH.

Buchbesprechung

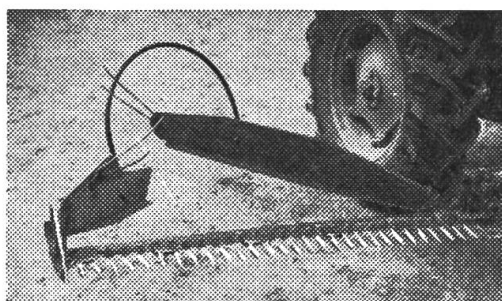
INUFA

Internationaler Nutzfahrzeug-Katalog 1966

Verlag Vogt-Schild AG, 4500 Solothurn 2.

Am diesjährigen Automobilsalon in Genf wurden wiederum Nutzfahrzeuge, Baumaschinen, Spezialfahrzeuge usw. ausgestellt. Fachleute und Unternehmer werden es deshalb begrüssen, dass der Internationale Nutzfahrzeug-Katalog INUFA 1966 zu diesem Anlass bereits vorliegt. Im 8. Jahrgang präsentiert er sich erneut als Standardwerk, das in Europa wohl einzig ist. Von Jahr zu Jahr vollzieht sich ein Ausbau, der sowohl den Verlag, seiner Redaktion, als auch den

Initiativen der Konstruktionsfirmen zu verdanken ist. 1966 wurde den Spezialfahrzeugen und Flurfördermitteln besondere Auf-



Eingrasen mit dem bestbewährten Mahden-former SCHWAB für Traktoren und Pferdewegmäher.

H. ITA, Buch b. Frauenfeld
Mechanische Werkstätte Tel. (054) 9 31 06



MAHDENFORMER mit Rädli
ist vom Einfachen das Beste. Zum Aufstecken an jedem Traktorenbalken.

Jos. Keller-Fritschl,
5304 Endingen
Telefon (056) 381 60

merksamkeit gewidmet. Der organische Aufbau des Kataloges mit seinen über 1200 Fahrzeugtypen, viele bildlich dargestellt, die graphische Gestaltung und die mehrfarbigen Illustrationen sind ausgezeichnet.

Der textliche Teil (1) ist auf aktuelle, zum Teil am 1. Februar in Kraft getretene gesetzliche Bestimmungen, auf strafrecht-

liche, berufstechnische usw. Probleme ausgerichtet. Für die Praxis dienen zahlreiche Adressen, Tabellen, Verzeichnisse, welche den Katalog zu einem wichtigen Guide für alle am Nutzfahrzeugbau, dem Transportverkehr und der Verwaltung interessierten Kreise des privaten und öffentlichen Lebens machen.

Der internationale INUFA-Katalog, insgesamt 310 Seiten umfassend, gliedert sich auf in folgende Gruppen: Lieferwagen, Lastwagen (2), Gesellschaftswagen (3), Geländegängige Fahrzeuge (4), Sattelschlepper, Industrietraktoren (5), Spezialfahrzeuge (6), Flurfördermittel (7), Karosserie- und Anhängerbau (8), Industriemittelungen, Autobestandteile, Autozubehör (9).

Dieses Standardwerk der Nutzfahrzeuge erfreut sich stets zunehmender allgemeiner Anerkennung. Der Internationale Nutzfahrzeug-Katalog INUFA 1966 ist erhältlich durch den Verlag Vogt-Schild AG, 4500 Solothurn 2, sowie alle Kioske und Buchhandlungen. Preis Fr. 9.50.

Neue Prüfberichte des IMA

Nr.	Gegenstand:	Anmelder:
Ep 1293	Pendel-Düngerstreuer «Vicon»	Allamand SA, Morges
Ep 1259	Dieseltraktor «Fendt» Farmer 2	Genossenschaftsverband Schaffhausen
Ep 1277	Saug-Druckfass Agrar, Typ DF-3000	Agrar, Wil SG
Ep 1339	JF-Mähdrescher, Typ MS 5	Ernst Messer, Sissach
Ep 1345	Mähdrescher Fahr M 88	Bucher-Guyer, Niederweningen
Ep 1320	Ladewagen Agrar LW	Agrar, Wil SG
Ep 1300	Heulüfter, Typ Zima 7,5	Gebr. Zimmermann, Mühleturmen
Ep 1299	Heulüfter, Typ Zima 10	Gebr. Zimmermann, Mühleturmen
Ep 1341	Heulüfter, Typ Zima 15	Gebr. Zimmermann, Mühleturmen
Ep 1310	Heulüfter Wild, Typ A 3	J. Wild, Untereggen SG
Ep 1352	Heulüfter Woods, Typ 30 I SB	A. Widmer AG, Zürich
Ep 1302	Elektrozaunpfahl KUBE	Lanker & Co., Speicher
Ep 1255	Melkanlage «Surge-Mélotte»	Mélotte AG, Schönenwerd
Ep 1245	Melkmaschine «National»	W. Zingg, Sitterdorf TG
Ep 1309	Reinigungs- und Entkeimungsmittel Galoran PB A	Verneba AG, Muttentz BL
Ep 1288	Reinigungs- und Entkeimungsmittel Milkasept	Seifenfabrik Hochdorf
Ep 1286	Reinigungs- und Entkeimungsmittel ULTIMA 60 D	Seifenfabrik Hochdorf

Die Prüfberichte können gegen Vorausbezahlung von 50 Rp. je Bericht + 10 Rp. für Versandkosten auf das Postcheckkonto 50 - 4768 des Schweiz. Institutes für Landmaschinenwesen (IMA) Brugg bestellt werden. Auf der Rückseite des entsprechenden Coupons gebe man lediglich die Nummer des Berichtes an. Das genügt.