

Zeitschrift: Der Traktor und die Landmaschine : schweizerische landtechnische Zeitschrift
Herausgeber: Schweizerischer Verband für Landtechnik
Band: 28 (1966)
Heft: 5

Werbung

Nutzungsbedingungen

Die ETH-Bibliothek ist die Anbieterin der digitalisierten Zeitschriften auf E-Periodica. Sie besitzt keine Urheberrechte an den Zeitschriften und ist nicht verantwortlich für deren Inhalte. Die Rechte liegen in der Regel bei den Herausgebern beziehungsweise den externen Rechteinhabern. Das Veröffentlichen von Bildern in Print- und Online-Publikationen sowie auf Social Media-Kanälen oder Webseiten ist nur mit vorheriger Genehmigung der Rechteinhaber erlaubt. [Mehr erfahren](#)

Conditions d'utilisation

L'ETH Library est le fournisseur des revues numérisées. Elle ne détient aucun droit d'auteur sur les revues et n'est pas responsable de leur contenu. En règle générale, les droits sont détenus par les éditeurs ou les détenteurs de droits externes. La reproduction d'images dans des publications imprimées ou en ligne ainsi que sur des canaux de médias sociaux ou des sites web n'est autorisée qu'avec l'accord préalable des détenteurs des droits. [En savoir plus](#)

Terms of use

The ETH Library is the provider of the digitised journals. It does not own any copyrights to the journals and is not responsible for their content. The rights usually lie with the publishers or the external rights holders. Publishing images in print and online publications, as well as on social media channels or websites, is only permitted with the prior consent of the rights holders. [Find out more](#)

Download PDF: 08.01.2026

ETH-Bibliothek Zürich, E-Periodica, <https://www.e-periodica.ch>

Mähen - Aufladen - Transportie

Dank < JF > ist dies mit eine

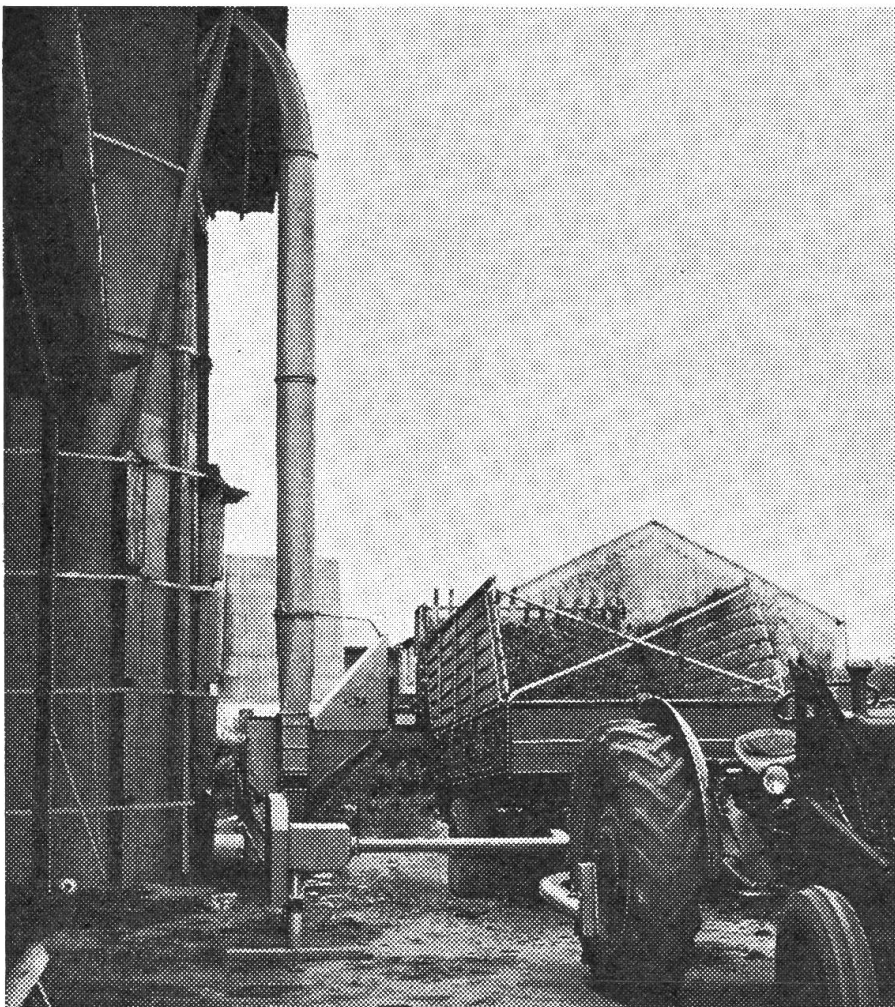
Die JF-Fabriken produzieren jährlich über 30 000 Landmaschinen. Daher a



Der JF-MÄHFELDHACKSLER beim Mähen und Aufladen von Gras. Er ist leicht in der Bedienung und vielseitig in der Verwendbarkeit.



Der JF-ALLZWECKWAGEN als 5-Tonner
Der ideale Miststreuer f



Das JF-SILOWURFGEBLÄSE (Zapfwellenantrieb) und der JF-Allzweckwagen (als Häckselwagen) mit dem Kombi- und Seitenabblader beim Füllen des Silo.



Der JF-ALLZWECKWAGEN als Saug- u
Der Antrieb der Zentrifugal- und

MES

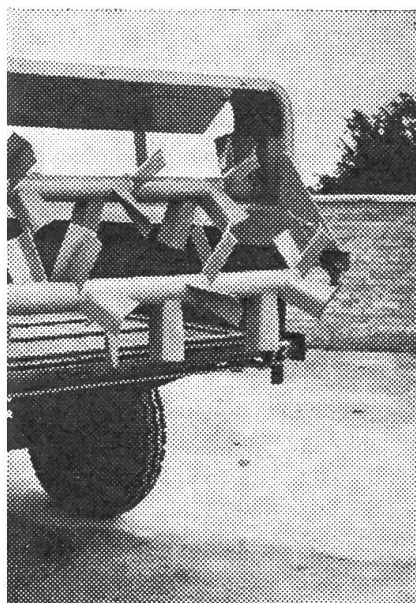
Ernst Messer AG Landm
Tel. 061

Verkaufsbüro: 6318 W

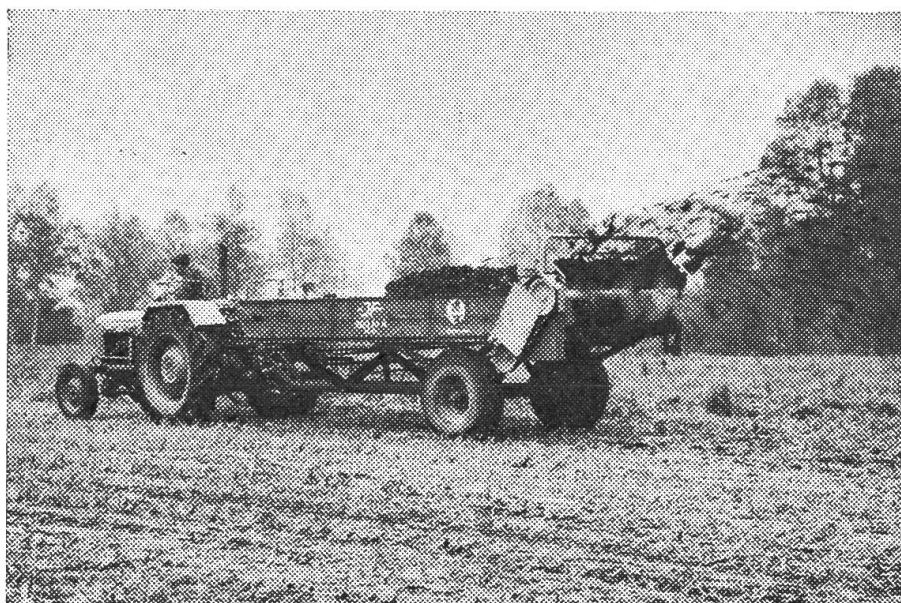
en - Abladen - Weiterbefördern

Mann und Traktor möglich!

ut konkurrenzlose Preise! JF-Maschinen bieten viel — kosten aber wenig!



zetter mit dem neuen Doppelstreuwerk.
schinengemeinschaften.



Der JF-ALLZWECKWAGEN mit Breitstreuwalze (4 m) beim Miststreu. Die Streu-
arbeit ist erstaunlich. Außerdem gewährleistet der Wagen eine unübertroffene Betriebs-
sicherheit.



uckfaß beim Güllen (12 m Streubreite).
impe erfolgt über die Zapfwelle.



Der JF-ALLZWECKWAGEN als Transportwagen leistet große Dienste auf jedem Hof
und bei jeder Arbeit. Dieser Wagen ist ein wirklicher Allzweckwagen. Als 2,5- 3-,
4- und 5-Tonnen-Wagen lieferbar.

SER

hinen 4450 Sissach BL
52321

hwil ZG Tel. 042/78291



Alles aus einem einzigen Fass: BP Traktorenöl Universal für Motor, Getriebe und Hydraulik, für Sommer und Winter.

BP Traktorenöl Universal bietet Ihnen diese sechs entscheidenden Vorteile:

Einfach zu lagern. Sie brauchen weniger Platz. Das Risiko, die Ölsorten zu verwechseln, fällt dahin.

Sie kaufen günstiger ein. Weil Sie nur noch ein einziges Schmieröl benötigen, können Sie dieses in grösserer Menge, also zu niedrigerem Preis, einkaufen.

Schont Motor und Mechanik. Der unter allen Arbeitsbedingungen und bei jeder Temperatur zähe Schmierfilm des Tractor Universal vermindert den Verschleiss.

Batterie lebt länger. Dank automatischer Viskositätsanpassung des Tractor Universal springt der Motor auch im Winter sofort an. Das schont Batterie, Anlasser, Motor und spart Treibstoff.

Leichter Start. Da Tractor Universal praktisch keine Anwärmzeit benötigt, erreicht der Motor auch bei Minustemperaturen sofort seine Leistungsspitze.

Weniger Ölverbrauch. Die verstärkten Zusätze des Tractor Universal ermöglichen bei vielen Traktoren, die Anzahl Betriebsstunden zwischen zwei Ölwechseln zu verdoppeln.

Verlangen Sie nähere Auskunft, indem Sie den untenstehenden Bon einsenden.

B+C

BP Benzin & Petroleum AG, Abt. Schmiermittel, Postfach, 8023 Zürich

Ich wünsche ohne weitere Verpflichtung

- ☐ die Gratisbroschüre «Rationellere Motorschmierung in der Landwirtschaft»
- ☐ den Besuch Ihres Beraters
- ☐ Spezialofferte für Wiederverkäufer

TR

Name und Adresse:

