

Zeitschrift: Der Traktor und die Landmaschine : schweizerische landtechnische Zeitschrift
Herausgeber: Schweizerischer Verband für Landtechnik
Band: 28 (1966)
Heft: 4

Werbung

Nutzungsbedingungen

Die ETH-Bibliothek ist die Anbieterin der digitalisierten Zeitschriften auf E-Periodica. Sie besitzt keine Urheberrechte an den Zeitschriften und ist nicht verantwortlich für deren Inhalte. Die Rechte liegen in der Regel bei den Herausgebern beziehungsweise den externen Rechteinhabern. Das Veröffentlichen von Bildern in Print- und Online-Publikationen sowie auf Social Media-Kanälen oder Webseiten ist nur mit vorheriger Genehmigung der Rechteinhaber erlaubt. [Mehr erfahren](#)

Conditions d'utilisation

L'ETH Library est le fournisseur des revues numérisées. Elle ne détient aucun droit d'auteur sur les revues et n'est pas responsable de leur contenu. En règle générale, les droits sont détenus par les éditeurs ou les détenteurs de droits externes. La reproduction d'images dans des publications imprimées ou en ligne ainsi que sur des canaux de médias sociaux ou des sites web n'est autorisée qu'avec l'accord préalable des détenteurs des droits. [En savoir plus](#)

Terms of use

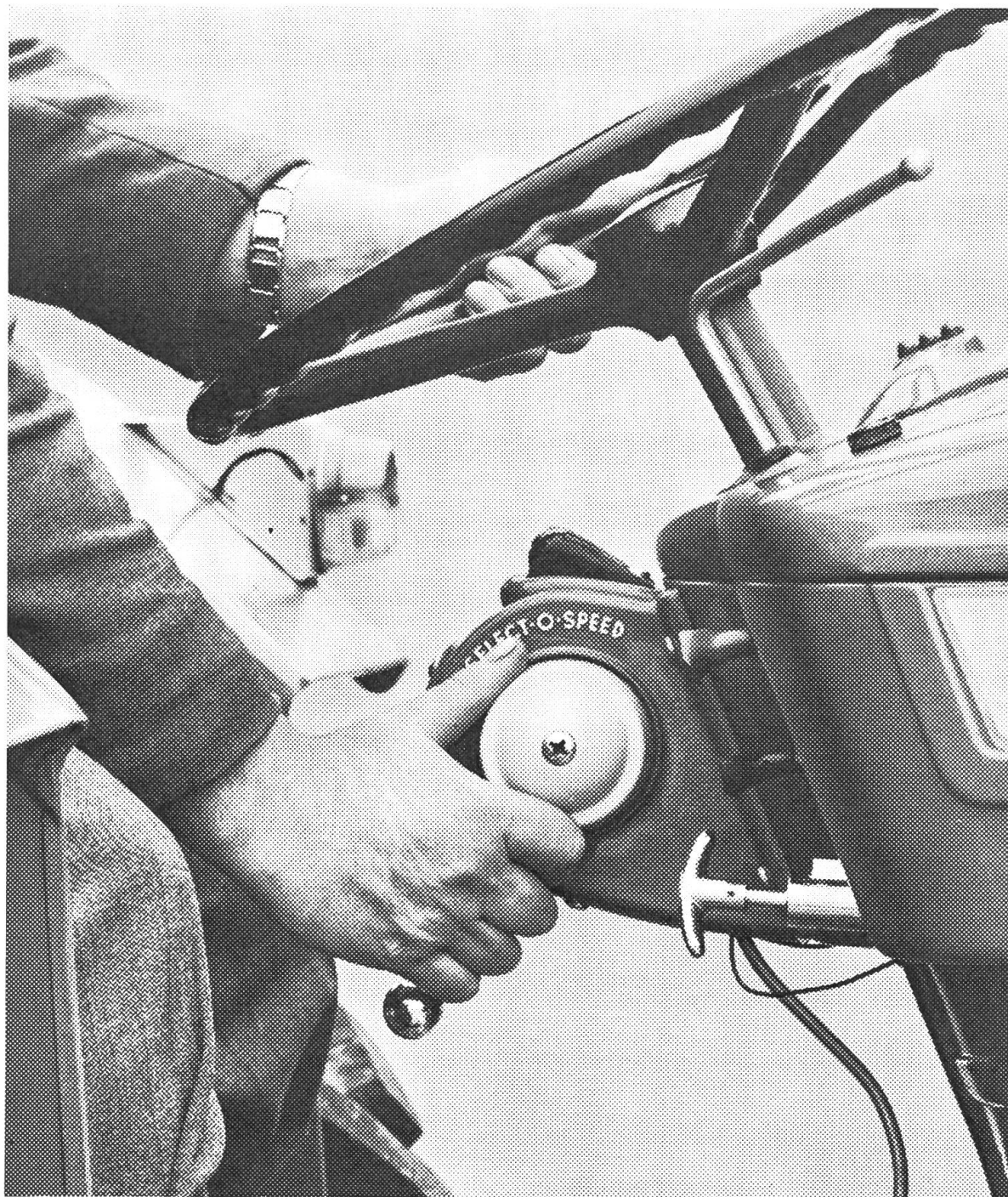
The ETH Library is the provider of the digitised journals. It does not own any copyrights to the journals and is not responsible for their content. The rights usually lie with the publishers or the external rights holders. Publishing images in print and online publications, as well as on social media channels or websites, is only permitted with the prior consent of the rights holders. [Find out more](#)

Download PDF: 14.01.2026

ETH-Bibliothek Zürich, E-Periodica, <https://www.e-periodica.ch>

Ford bietet ein neues Traktorfahren

(rassig, sicher, bequem)



Linke Hand auf dem Lenkrad, rechte Hand auf dem Schalthebel des Select-o-Speed Getriebes... und weg! Vorwärts (9 Gänge), rückwärts (2 Gänge) ... ohne Schalthalt, ohne zu kuppeln,

ohne Zwischengas.

So fährt man nur mit dem Ford. Denn nur der Ford hat das Select-o-Speed Getriebe.

So ist das Fahren mit dem Select-o-Speed:

Kein Halten beim Schalten! Mit dem gefüllten Jauchedruckfass an einer Steigung... mit dem vollen Mistzetter über Bodenwellen... mit schwerem Fuder auf steiler Strasse... leichter und schwerer Boden in der gleichen Furche beim Pflügen: mit dem Select-o-Speed kann man schalten, ohne zu halten. Und das bedeutet Arbeiten im Non-Stop, Arbeiten mit dem grössten Profit (auch wegen des Brennstoffs, der dabei gespart wird).

Kein Kuppeln beim Schalten! Einfach den Schalthebel bewegen und so von einem der 9 Gänge zum andern wechseln. Natürlich auch ohne Zwischengas!... und sich endlich ganz auf seine Arbeit konzentrieren können.

Schalten zum Bremsen, Schalten zum Parken! Weil man schalten kann, ohne zu halten, kann man mit dem Select-o-Speed auch schalten, um zu bremsen. Im Gefälle... klick... vom grösseren Gang in den kleineren. Darum ist nun auch die steilste Strasse keine Gefahr mehr. Übrigens: Select-o-Speed bremsst in jedem Gang! Und wenn man im Gefälle stehenbleiben will, den Schalthebel auf «Park» stellen... und die hinteren Räder sind hundertprozentig blockiert. Kann Ford mehr für die Sicherheit des Traktorfahrers tun?

Zapfwelle ein- und ausschalten ohne Halten! Nur den Hebel ziehen, das ist alles... den Rest besorgt hydraulische Kraft. Egal, wie schnell gefahren wird: die Zapfwelle arbeitet immer mit der gleichen Drehzahl, immer unabhängig vom Getriebe. Standardausführung: 540 U./min bei 1850 Motorendrehzahl.

Deluxe-Ausführung: 540 U./min bei 1850 Motorendrehzahl und dazu 1000 U./min bei 1960 Motorendrehzahl mit Wegzapfwelle (pro 17,8 cm Traktorvorschub eine Zapfwellenumdrehung).

Reversieren mit dem Frontlader – nicht wie bisher: kuppeln, schalten, kuppeln... sondern **nur** schalten! Nur eine kleine Bewegung am Schalthebel des Select-o-Speed. Darum fühlt man sich auch nach vielen Arbeitsstunden noch frisch.

Das Select-o-Speed ist eine revolutionäre Erfindung. Eine typische Ford-Erfindung. Denn Ford kennt sich vom Automobilbau her in modernen Getrieben aus. Es ist aber auch eine Erfindung, die sich bewährt hat: Alle Select-o-Speed Getriebe, die heute gefahren werden, haben zusammen schon mehr als 75 Millionen Betriebsstunden hinter sich.

Und auch das ist das Select-o-Speed: eine Erfindung, die sich für die Schweiz, für unser hügeliges, schwieriges Terrain, ganz besonders eignet. Die bald zweihundert Besitzer sind davon hell begeistert.



So ist das Arbeiten mit den neuen Ford-Traktoren:

Produktiver... vor allem dank den von Grund auf neuen Ford-Dieselmotoren mit ihrer Riesenkraft, mit ihrer nie versiegenden Reserve... mit dem günstigen Drehmomentverlauf, mit der einfachen Wartung.

Oder dank der Ford-Hydraulik, die, sobald der Motor läuft, enorme hydraulische Hubkraft zur Verfügung stellt. Oder dank dem neuen 7-Gang-Getriebe mit seinen breit überlappenden Einsatzbereichen (wenn man nicht das kupplungsfreie Select-o-Speed Getriebe vorzieht, bei dem es überhaupt keine Schaltsorgen mehr gibt).

Viel bequemer... zum Beispiel beim Sitzen auf dem ganz neuen Gesundheitssitz... ohne Stahlfedern, ohne Stossdämpfer, dafür mit grossen zylindrischen Torsionsfedern, die auf Gummi gelagert sind. Man kann ihn auf sein eigenes Körpergewicht einstellen.

Oder beim unbehinderten Auf- und Absteigen. Oder beim Bedienen der Schalthebel, die man jetzt alle ohne Turnübungen erreicht.

Oder beim Lenken, weil es alle Modelle auch mit Servolenkung gibt.

Ohne Risiko... weil zu jedem neuen Traktor ein Serviceheft mit zwei Gratisinspektionen (bei 50 und bei 300 Betriebsstunden) abgegeben wird.

Oder weil Ford die Traktorfahrer gratis schult, nicht nur im Fahren, sondern auch im Technischen.

Oder weil man sich auf den Ford-Kundendienst unbedingt verlassen kann.

Ford hat viele Modelle, für jeden Betrieb das richtige:

Modell	SAE-PS	DIN-PS
FORD 2000 Dexta	37	35
FORD 3000 Super Dexta	46	44
FORD 4000 Major	54	52
FORD 5000 Super-Major	64	61

Modell	SAE-PS	DIN-PS
County Super 4 (4-Rad-Antrieb)	64	61
County Super 6 (4-Rad-Antrieb)	95	
Roadless Plough- master 65 4-Rad	64	61
Roadless Plough- master 95 4-Rad	95	

Ein 4-Rad-Antrieb schweizerischer Konstruktion kann auf alle Ford-Modelle mit 2-Rad-Antrieb nachträglich montiert werden.

Extra schmale Modelle für Intensivkulturen. Verschiedene Pneugrößen. Auf Wunsch Servolenkung.

Bewährte Ford-Anbaugeräte:

Frontlader FORD, speziell gebaut für die neuen Ford-Traktoren.

Seitenmähapparat FORD für die Traktorenmodelle Dexta und Super Dexta, auch zusammen mit dem Frontlader montierbar.

Anbaupflüge HENRIOD, 1-, 2- und 3scharig, speziell gebaut für Ford-Traktoren.



Ford geht im Traktorenbau voran



Über die verschiedenen Ford-Traktoren und die verschiedenen Ausrüstungen und Zusatzgeräte (Normalgetriebe, Select-o-Speed, 4-Rad-An-

trieb, Pneugrößen, Servolenkung, Frontlader, Seitenmähapparate, Anbaupflüge) orientieren Sie die offiziellen Ford-Vertreter:

TRAKTOREN



LANDMASCHINEN

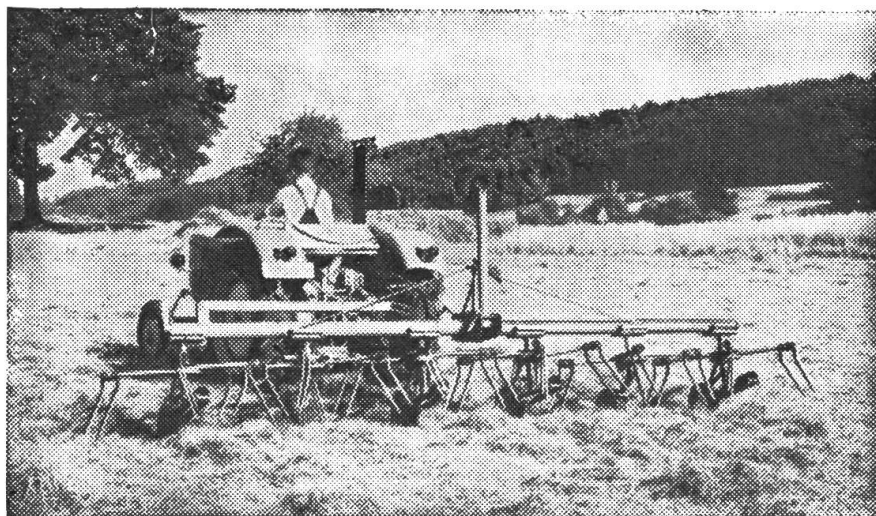
Affoltern a.A.: Pierre Nicollier. **Auswil BE:** S. Flückiger, Landmaschinen. **Brütten bei Winterthur:** W. Merz AG. **Bern-Bümpliz:** Max Thomann, Bethlehem-Garage. **Chur:** W. Tribolet, Garage Städeli. **Delémont:** Lucien Vallat, Parking des Eaux-Vives. **Ebikon LU:** J. Studer, Bahnhofstrasse. **Echallens:** Paul Henriod S.à.r.l. **Fribourg:** Gremaud & Cie. **Fully VS:** E. Rast, Châteignier. **Genève:** Autohall Servette S.A., Cercle des Agriculteurs. **Hallau SH:** J. Gasser, Garage Rosenau. **Herzogenbuchsee BE:** Max Thomann, Zubackergarage. **Kesswil TG:** K. Rüfer, Garage. **Lengnau AG:** Aug. Jetzer. **Les Ponts-de-Martel NE:** A. Finger. **Marthalen ZH:** W. Corrodi, Autogarage. **Moudon VD:** S. Ducret et Fils. **Müllheim TG:** W. Merz AG (ab 1. März 1966). **Niederwil AG:** E. Mäder, Landmaschinen. **Porrentruy:** Lucien Vallat, Garage. **Riedholz/Solothurn:** Protractor AG, Garage Neuhaus. **Sargans:** L. Vetter. **Seengen AG:** E. Lüscher, Garage. **St. Gallen:** Landverband, mit Werkstätten, in Wittenbach, Balgach und Uznach. **Taverne TI:** Agrocentro. **Triesen FL:** O. Banzer. **Ufhusen:** Bärtschi & Co.

Traktor-Verband Zürich

Voranzeige: Wir reisen vom 9.—12. Mai per Bahn oder 10.—11. Mai per Flug
an die **DLG-Schau**, Frankfurt a. M.!

AGRO-SERVICE SA

bekannt für bewährte Landmaschinen!



Turboheuer TH 6
Turboheuer TH 4
Turboheuer TH 4 an Hydraulik
Turboheuer TH 4 Dreipunkt
Exakthäcksler PASSAT
Exakthäcksler ORKAN für Grossbetriebe
Kombi-Gebläse
Ladewagen
Häckselwagen FARMER-KOMBI
Futtermurm mit Untenentnahme-Fräse

Verlangen Sie bitte heute noch alle Unterlagen von diesen bewährten Maschinen bei der Generalvertretung für die Schweiz:

AGRO-SERVICE SA

4528 ZUCHWIL SO 065 25862



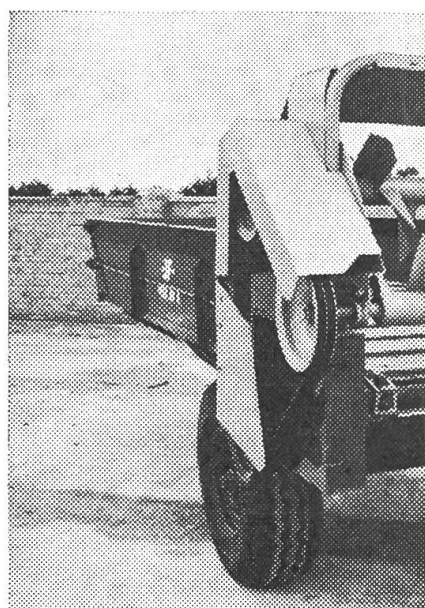
Mähen - Aufladen - Transportie

Dank < JF > ist dies mit eine

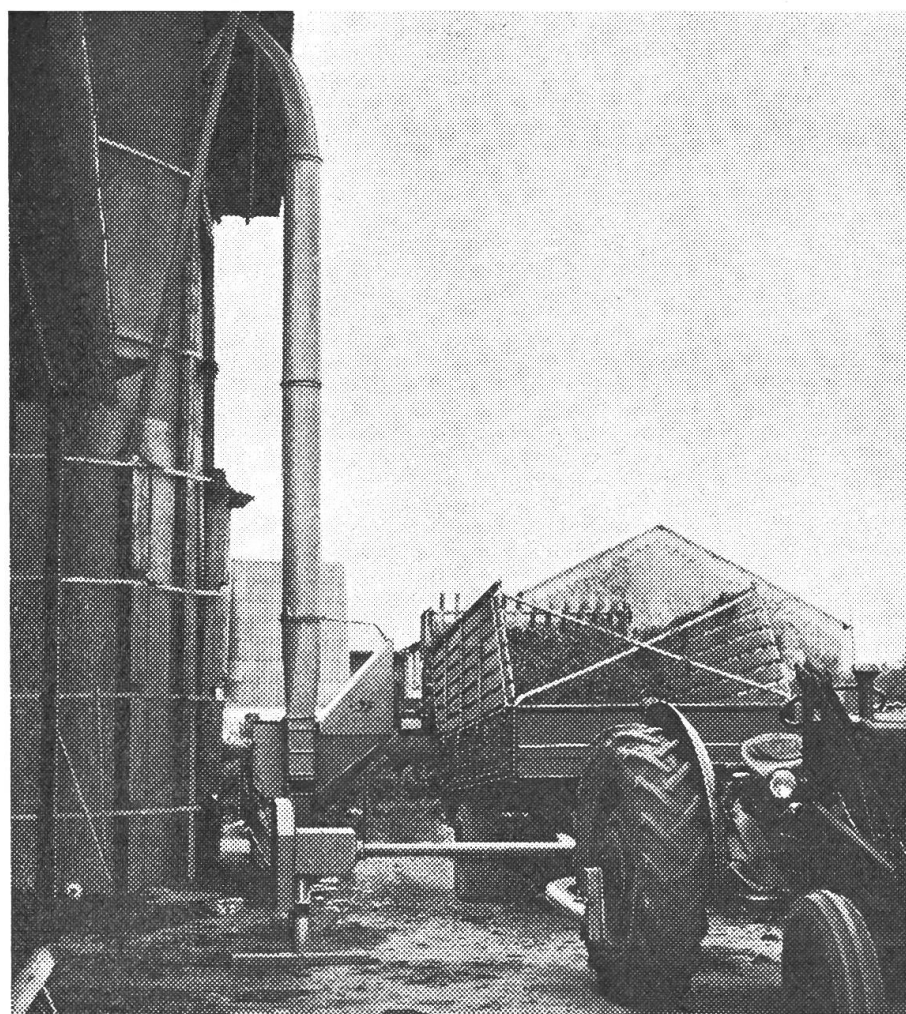
Die JF-Fabriken produzieren jährlich über 30 000 Landmaschinen. Daher a



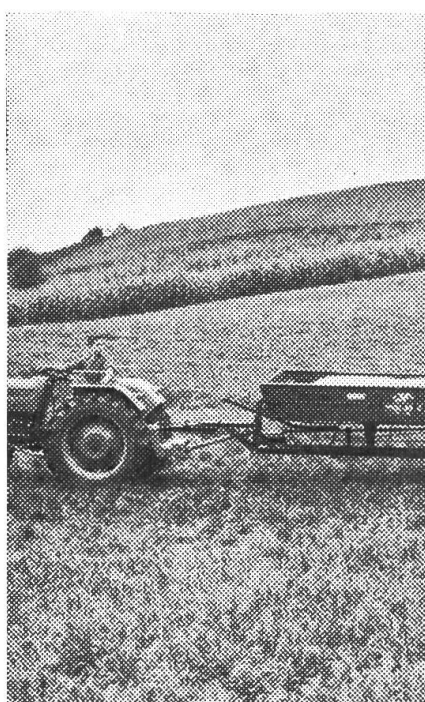
Der JF-MÄHFELDHÄCKSLER beim Mähen und Aufladen von Gras. Er ist leicht in der Bedienung und vielseitig in der Verwendbarkeit.



Der JF-ALLZWECKWAGEN als 5-Tonner
Der ideale Miststreuer f



Das JF-SILOWURFGEBLÄSE (Zapfwellenantrieb) und der JF-Allzweckwagen (als Häckselwagen) mit dem Kombi- und Seitenabladet beim Füllen des Silo.



Der JF-ALLZWECKWAGEN als Saug- u
Der Antrieb der Zentrifugal- und

MES

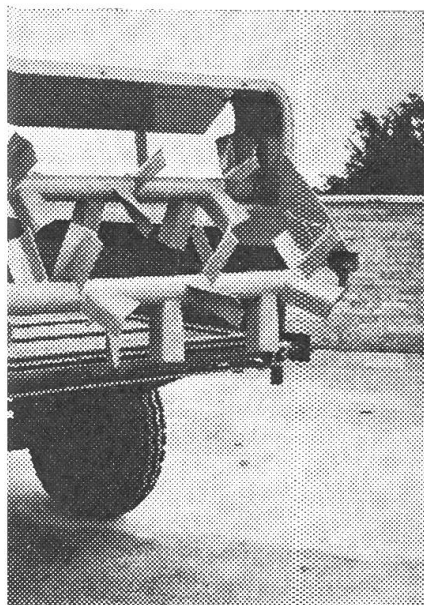
Ernst Messer AG Landm
Tel. 061

Verkaufsbüro: 6318 W

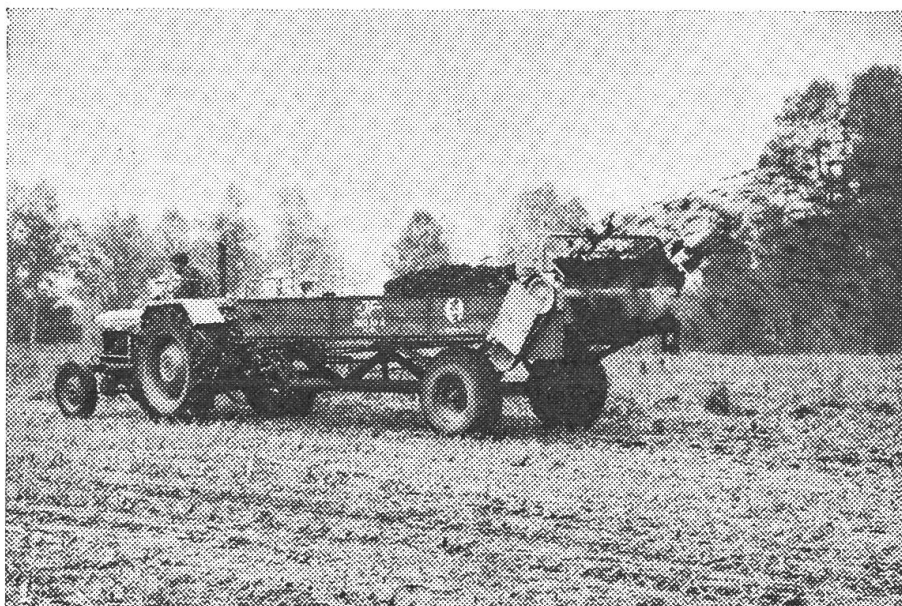
en - Abladen - Weiterbefördern

Mann und Traktor möglich!

ut konkurrenzlose Preise! JF-Maschinen bieten viel — kosten aber wenig!



izetter mit dem neuen Doppelstreuwerk.
schinengemeinschaften.



Der JF-ALLZWECKWAGEN mit Breitstreuwalze (4 m) beim Miststreuen. Die Streuarbeit ist erstaunlich. Außerdem gewährleistet der Wagen eine unübertroffene Betriebssicherheit.



uckfaß beim Güllen (12 m Streubreite).
impe erfolgt über die Zapfwelle.



Der JF-ALLZWECKWAGEN als Transportwagen leistet große Dienste auf jedem Hof und bei jeder Arbeit. Dieser Wagen ist ein wirklicher Allzweckwagen. Als 2,5- 3-, 4- und 5-Tonnen-Wagen lieferbar.

SER

hinen 4450 Sissach BL
52321

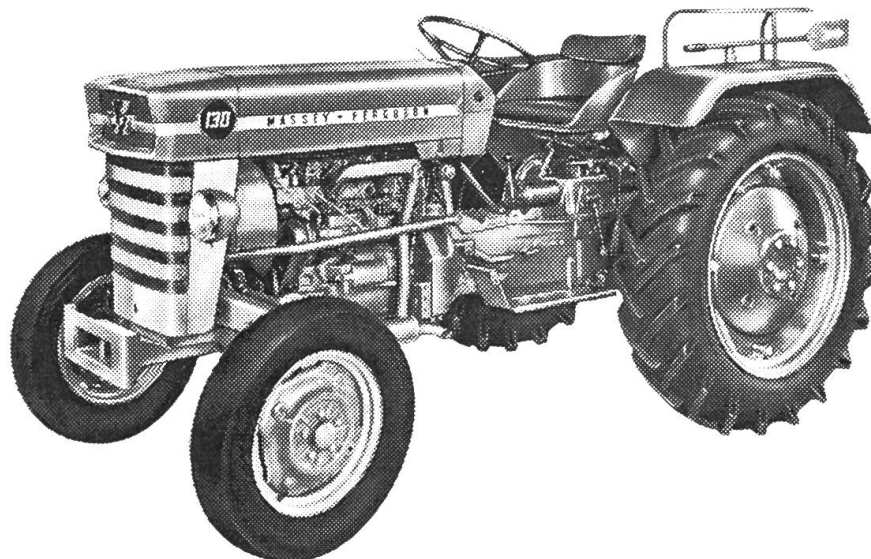
hwil ZG Tel. 042/7 8291



12 MONATE
GARANTIE

4 neue Traktoren von MASSEY-FERGUSON

Mehr Kraft - Mehr Leistung - Mehr Erfolg



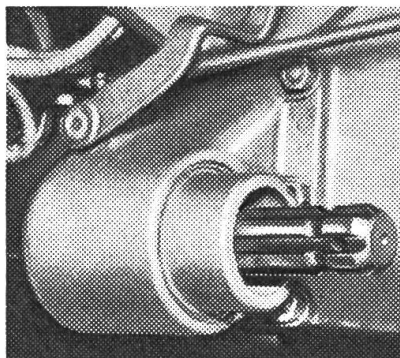
MF 130
30 DIN PS

MF 135
45 DIN PS

MF 165
58 DIN PS

MF 175
68 DIN PS

Drei verschiedene
Zapfenwellen
Seitlicher Mäh-
antrieb für
Original-Mähwerk.



Im Oktober 1965 wurden in der ganzen Welt 14 000 Massey-Ferguson-Traktoren verkauft; das sind 160 000 MF-Traktoren pro Jahr! Landwirte in 162 Ländern fahren Massey-Ferguson-Traktoren. Massey-Ferguson ist heute der Welt größter Traktoren-, Mähdrescher- und Dieselmotoren-Hersteller.

Mit dem sensationellen neuen Multipower: schalten ohne zu kuppeln!

Unsere Verkaufs- und Service-Stellen:

Endingen AG: Josef Keller, **Leuggern AG:** Karl Meissel, **Sulz-Künten AG:** Fritz Imhof, **Werd-Rottenschwil AG:** Josef Stofer, **Gasel BE:** Gebr. Hänni AG, **Koppigen BE:** Ernst Straub, **Täuffelen BE:** Ernst Schumacher, **Wintersingen BL:** Robert Flückiger, **Zizers GR:** Alois Maendli, **Adligenswil LU:** Mantovani & Pfeiderer, **Buttisholz LU:** Josef Hebler, **Dagmersellen LU:** Josef Meyer, **Rain LU:** Otto Schmid, **Schötz LU:** Josef Bernet, **Gächlingen SH:** Walter Gasser, **Däniken SO:** Schibler & Co., **Tägerschen TG:** Adolf Bachmann, **Vezia TI:** Giuseppe Sonvico, **Rotkreuz ZG:** Anton Aregger, **Brütten ZH:** Paul Wuffli, **Buchs ZH:** Karl Vogel, **Herten-Altkon ZH:** Walter Truninger, **Hettlingen ZH:** Vögeli & Berger, **Winterthur ZH:** Josef Wehrle.

Generalvertretung für die Schweiz 8600 Dübendorf ZH Tel. 051 85 08 81



ÜBERALL

SERVICE COMPANY

Verkaufsbüro • Ausstellung • Lager • Ersatzteildienst