

Zeitschrift: Der Traktor und die Landmaschine : schweizerische landtechnische Zeitschrift
Herausgeber: Schweizerischer Verband für Landtechnik
Band: 28 (1966)
Heft: 2

Werbung

Nutzungsbedingungen

Die ETH-Bibliothek ist die Anbieterin der digitalisierten Zeitschriften auf E-Periodica. Sie besitzt keine Urheberrechte an den Zeitschriften und ist nicht verantwortlich für deren Inhalte. Die Rechte liegen in der Regel bei den Herausgebern beziehungsweise den externen Rechteinhabern. Das Veröffentlichen von Bildern in Print- und Online-Publikationen sowie auf Social Media-Kanälen oder Webseiten ist nur mit vorheriger Genehmigung der Rechteinhaber erlaubt. [Mehr erfahren](#)

Conditions d'utilisation

L'ETH Library est le fournisseur des revues numérisées. Elle ne détient aucun droit d'auteur sur les revues et n'est pas responsable de leur contenu. En règle générale, les droits sont détenus par les éditeurs ou les détenteurs de droits externes. La reproduction d'images dans des publications imprimées ou en ligne ainsi que sur des canaux de médias sociaux ou des sites web n'est autorisée qu'avec l'accord préalable des détenteurs des droits. [En savoir plus](#)

Terms of use

The ETH Library is the provider of the digitised journals. It does not own any copyrights to the journals and is not responsible for their content. The rights usually lie with the publishers or the external rights holders. Publishing images in print and online publications, as well as on social media channels or websites, is only permitted with the prior consent of the rights holders. [Find out more](#)

Download PDF: 08.01.2026

ETH-Bibliothek Zürich, E-Periodica, <https://www.e-periodica.ch>

Mähen - Aufladen - Transportie

Dank < JF > ist dies mit einer

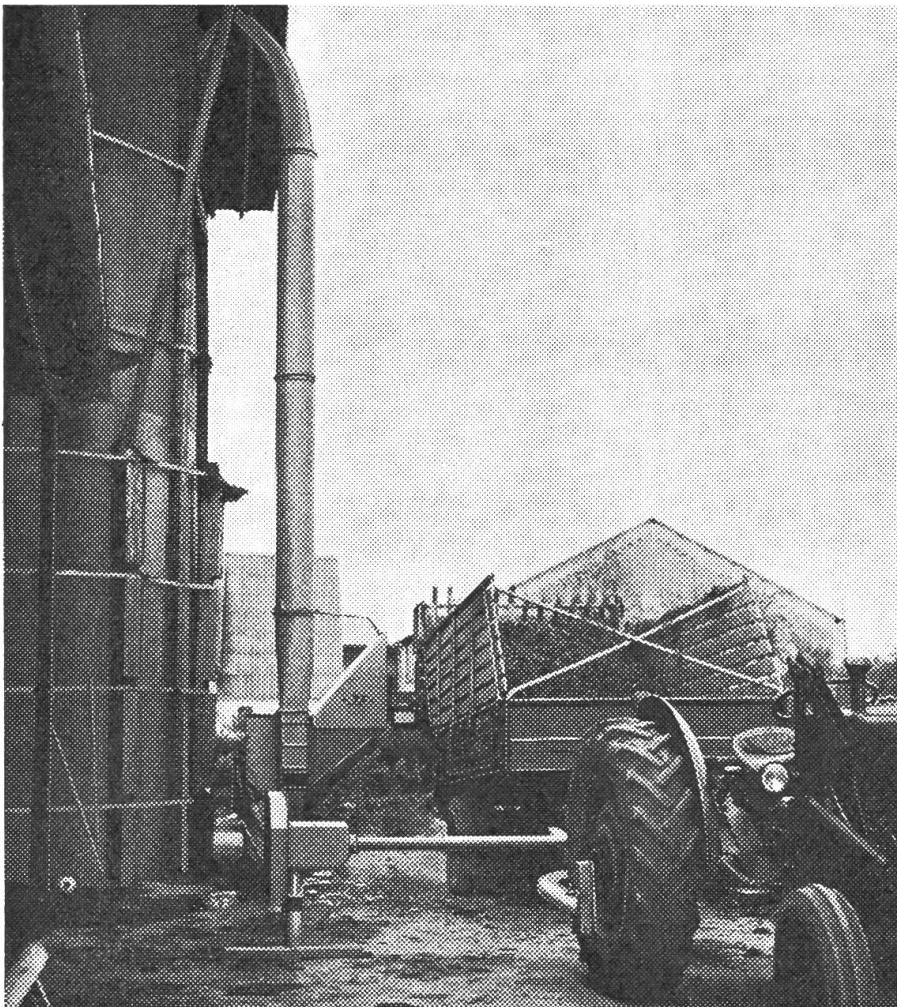
Die JF-Fabriken produzieren jährlich über 30 000 Landmaschinen. Daher al



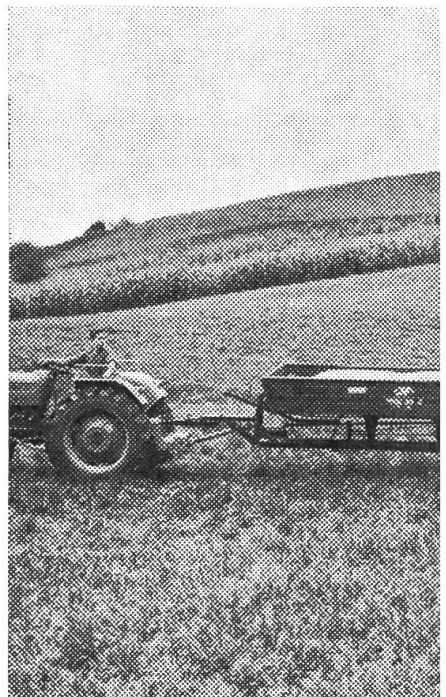
Der JF-MÄHFELDHÄCKSLER beim Mähen und Aufladen von Gras. Er ist leicht in der Bedienung und vielseitig in der Verwendbarkeit.



Der JF-ALLZWECKWAGEN als 5-Tonnen
Der ideale Miststreuer für



Das JF-SILOWURFGEBLÄSE (Zapfwellenantrieb) und der JF-Allzweckwagen (als Häckselwagen) mit dem Kombi- und Seitenabladern beim Füllen des Silo.



Der JF-ALLZWECKWAGEN als Saug- und
Der Antrieb der Zentrifugal- und F

MES

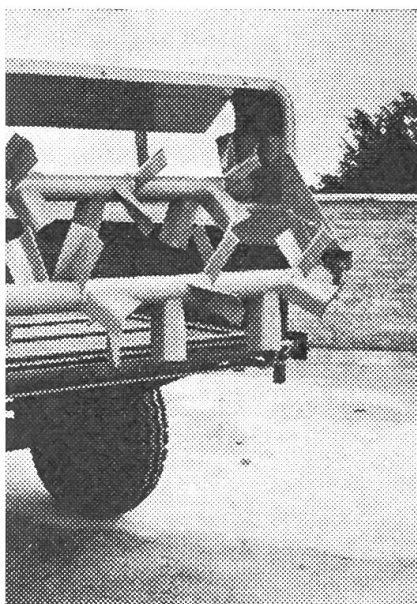
Ernst Messer AG Landma
Tel. 061

Verkaufsbüro: 6318 W

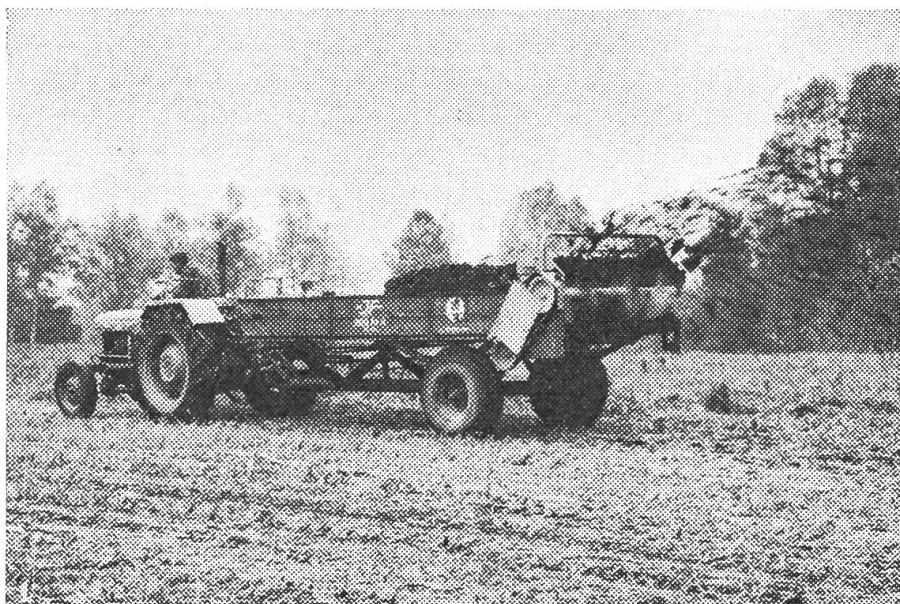
en - Abladen - Weiterbefördern

Mann und Traktor möglich!

lut konkurrenzlose Preise! JF-Maschinen bieten viel — kosten aber wenig!



tzetter mit dem neuen Doppelstreuwerk.
schingengemeinschaften.



Der JF-ALLZWECKWAGEN mit Breitstreuwalze (4 m) beim Miststreuen. Die Streuarbeit ist erstaunlich. Außerdem gewährleistet der Wagen eine unübertroffene Betriebssicherheit.



uckfaß beim Güllen (12 m Streubreite).
umpe erfolgt über die Zapfwelle.



Der JF-ALLZWECKWAGEN als Transportwagen leistet große Dienste auf jedem Hof und bei jeder Arbeit. Dieser Wagen ist ein wirklicher Allzweckwagen. Als 2,5- 3-, 4- und 5-Tonnen-Wagen lieferbar.

SER

chinen 4450 Sissach BL
52321

hwil ZG Tel. 042/78291