

Zeitschrift: Der Traktor und die Landmaschine : schweizerische landtechnische Zeitschrift
Herausgeber: Schweizerischer Verband für Landtechnik
Band: 28 (1966)
Heft: 2

Werbung

Nutzungsbedingungen

Die ETH-Bibliothek ist die Anbieterin der digitalisierten Zeitschriften auf E-Periodica. Sie besitzt keine Urheberrechte an den Zeitschriften und ist nicht verantwortlich für deren Inhalte. Die Rechte liegen in der Regel bei den Herausgebern beziehungsweise den externen Rechteinhabern. Das Veröffentlichen von Bildern in Print- und Online-Publikationen sowie auf Social Media-Kanälen oder Webseiten ist nur mit vorheriger Genehmigung der Rechteinhaber erlaubt. [Mehr erfahren](#)

Conditions d'utilisation

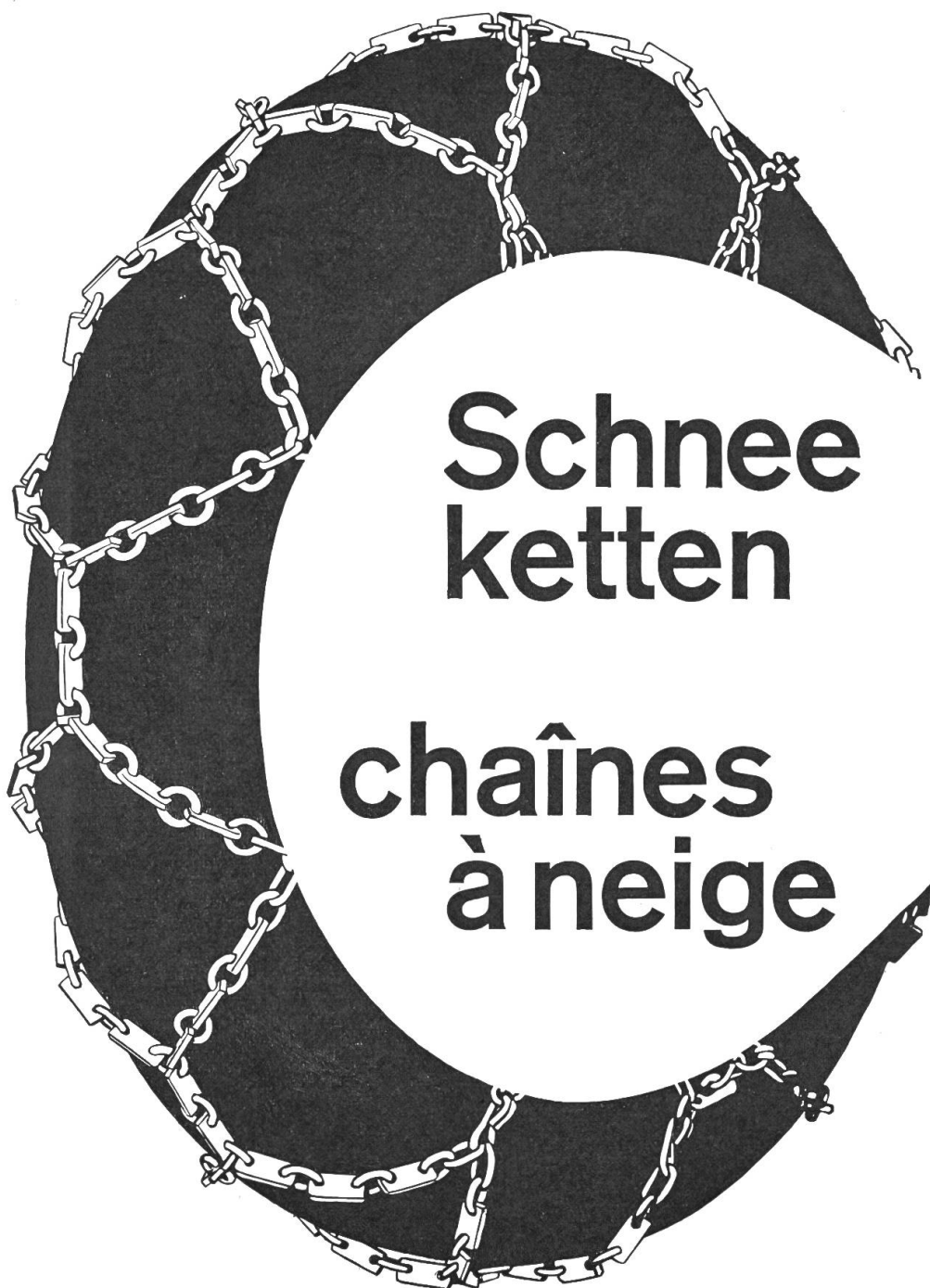
L'ETH Library est le fournisseur des revues numérisées. Elle ne détient aucun droit d'auteur sur les revues et n'est pas responsable de leur contenu. En règle générale, les droits sont détenus par les éditeurs ou les détenteurs de droits externes. La reproduction d'images dans des publications imprimées ou en ligne ainsi que sur des canaux de médias sociaux ou des sites web n'est autorisée qu'avec l'accord préalable des détenteurs des droits. [En savoir plus](#)

Terms of use

The ETH Library is the provider of the digitised journals. It does not own any copyrights to the journals and is not responsible for their content. The rights usually lie with the publishers or the external rights holders. Publishing images in print and online publications, as well as on social media channels or websites, is only permitted with the prior consent of the rights holders. [Find out more](#)

Download PDF: 14.02.2026

ETH-Bibliothek Zürich, E-Periodica, <https://www.e-periodica.ch>



**Schnee
ketten**

**chaînes
à neige**

ERLAU-Spurketten

BRUN Leiter- u. Zick-Zack-Ketten



Verkauf durch
den Fachhandel

Burgdorf, Zürich, Lausanne, Basel, Luzern, Genf

**Zetten,
wenden und
schwadenziehen
mit einer
einzigen
Maschine**



AEBI

Traktorheuer

Wie oft kommt es doch vor, dass wir auf dem einen Feld gezettet oder gewendet haben und gleich anschließend auf der Wiese nebenan Ladeschwaden ziehen müssen. Wenn Sie einen AEBI-Traktorheuer haben — er ist Zetter, Wender und Schwadenrechen in einem — dann brauchen Sie

nicht auf den Hof zurückzufahren, um eine neue Maschine anzubauen, und für die Strassenfahrt brauchen Sie ihn auch nicht umzuprotzen.

Ausschneiden und in offenem Umschlag mit 5 Rp. frankiert einsenden an AEBI & CO AG, 3400 Burgdorf 034/2 33 01

Name:

Ort:

Strasse:

Schicken Sie uns unverbindlich Prospekt, Preisliste und IMA-Prüfbericht über den AEBI-Traktorheuer.



Im Erwerbsobstbau darf nichts dem Zufall überlassen bleiben, das wissen Sie als Fachmann selbst am besten. (Es genügt schon, daß wir das Wetter nicht beeinflussen können.) Deshalb schenken Sie ja auch dem Spritzen Ihrer Bäume so große Aufmerksamkeit.

Mit 150 Stundenkilometern!

Bei BIRCHMEIERS-Fächersprühern BIMOTO-Radiax wissen Sie, daß ein Mißerfolg beim Spritzen ausgeschlossen ist: den Schädlingen bleibt buchstäblich keine Chance, dem Sprühnebel zu entgehen. Mit einer Geschwindigkeit von 150 Stundenkilometern entströmt der kraftvolle Gebläse: 14 000, 28 000, ja sogar 36 000 und 50 000 Kubikmeter in der Stunde, je nach dem verwendeten BIMOTO-Radiax-Typ. Damit dringt der Sprühnebel zuverlässig und gleichmäßig durch alles Laubwerk, auch durch das dichteste. Da die Frischluft aus der Fahrtrichtung angesaugt wird, besteht keine Gefahr, daß versprühter Nebel noch einmal ins Gebläse geraten kann.

Kein unnötiges Auf- und Absteigen

Auf einfache Bedienung wurde bei der Entwicklung des BIMOTO-Radiax besonders geachtet. Ist er einmal am Traktor angehängt (oder beim Typ 500 als Sattelaufbau befestigt) und an die Zapfwelle angeschlossen, dann können Sie den BIMOTO-Radiax bedienen, ohne je den Traktorsitz zu verlassen. Alle Hebel sind in bequemer Griffweite.

Ein Helfer, der mit Ihrer Anlage wächst

Ist Ihre Anlage noch klein oder jung? Dann kann der BIMOTO-Radiax mit ihr zusammen wachsen. Wir liefern ihn nämlich auch ohne Gebläse. Das Spritzen erfolgt dann mit dem Radial- oder Vertikalbarren oder mit Schlauch und Gun. Ist die Anlage einmal älter, so können Sie ohne weiteres das Gebläse bei uns nachbeziehen. Es läßt sich auf einfachste Weise einbauen.

Ärger wird nicht mitgeliefert!

Da alle mechanischen Teile durch die formschöne Verschalung gut geschützt sind, können sie auch beim härtesten Einsatz Ihres BIMOTO-Radiax nicht verschmutzen. Und weil das Gebläse so ruhig läuft, ist auch vom lärmempfindlichsten Nachbarn keine Reklamation zu befürchten.

Sie sehen, der BIMOTO-Radiax ist der ideale Arbeiter für Ihren Betrieb: leistungsfähig, zuverlässig, zukunftssicher. (Und zudem nicht einmal interessiert an Ferien oder 5-Tage-Woche.)

Unser detaillierter Prospekt mit allen technischen Angaben liegt für Sie bereit.

BIMOTO-Radiax – mehr denn je die Zauberformel für Erfolg im Erwerbsobstbau!

BIRCHMEIER & CIE AG 5444 KÜNTEN AG TEL. 056 3 31 05

Das unbezahlbare Plus der Erfahrung

ist in jedem Hürlimann-Traktor vorhanden

in überlegener Konstruktion und bester Güte des Materials

- Als Erster hat Hürlimann im Jahre 1929 den schweizerischen Traktorenbau begonnen
- Als Erster hat Hürlimann 1939 den schweizerischen Diesel-Motor für Landwirtschaftstraktoren geschaffen und seither die Traktoren ununterbrochen mit dem eigenen Diesel-Motor gebaut
- 15 000 Hürlimann-Traktoren beweisen täglich bei der Arbeit die Vorteile ihrer einzigartigen Konstruktion, die aussergewöhnlich robuste Bauart und die unglaubliche Sparsamkeit im Brennstoffverbrauch

Auch viele Landwirte besitzen das unbezahlbare Plus der Erfahrung. Sie wissen, wie unendlich wertvoll es ist, einen dringend benötigten Bestandteil zum Traktor unverzüglich zugestellt zu bekommen. Wer sogar lange Erfahrung besitzt, der weiß noch, wie während den Kriegsjahren 1939-1945 unzählige Traktoren außer Betrieb waren, weil man keine Bestandteile vom Ausland erhielt, von der schweizerischen Traktorenfabrik aber für Traktor und Motor jederzeit alle Ersatzteile sofort geliefert wurden.

Das Schweizervolk bezahlt zur Zeit über 1 Milliarde Franken für die Sicherheit des Landes. Daraus geht klar hervor, daß wir in einer äußerst unsicheren Zeit leben. Folglich ist der Kauf des Inland-Traktors von wesentlicher Bedeutung für jeden, der weitsichtig denkt und bei einer erneuten Abgeschlossenheit unseres Landes mit seinem Traktor an der Ernährung des Schweizervolkes mithelfen will.

Das sind die Gründe, die dem Käufer des Hürlimann-Traktors das große Vertrauen geben, denn auch er stützt sich auf das unbezahlbare Plus der Erfahrung und kauft sich seinen Schweizertraktor, den **Hürlimann**

Hürlimann

8-13 MARZ 1966
porte de versailles



**37. INTERNATIONALER
LANDMASCHINEN SALON
SIMA PARIS**

Auskunft : 95, Rue St-Lazare - 75 - Paris 9^e

d'après Arma



Kontakt mit 2.000 verkauforganisationen



Landmaschinen und Traktoren schneller reinigen, besser konservieren!

AGROLA-Schnellreiniger

gebrauchsfertig, löst allen
Schmutz und Ölrückstände.

In der handlichen 400-ccm-
Plastikflasche **nur Fr. 3.50**

Nachfüllkanister

5 Liter Inhalt nur Fr. 10.70

10 Liter nur Fr. 19.20

AGROLA-Rostschutz

Konserviert Motoren,
Maschinen und Geräte.

In der handlichen 400-ccm-
Plastikflasche **nur Fr. 4.—**

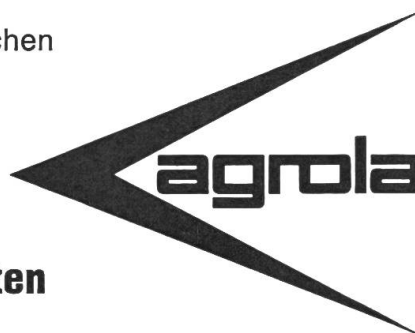
Nachfüllkanister

5 Liter Inhalt nur Fr. 21.60

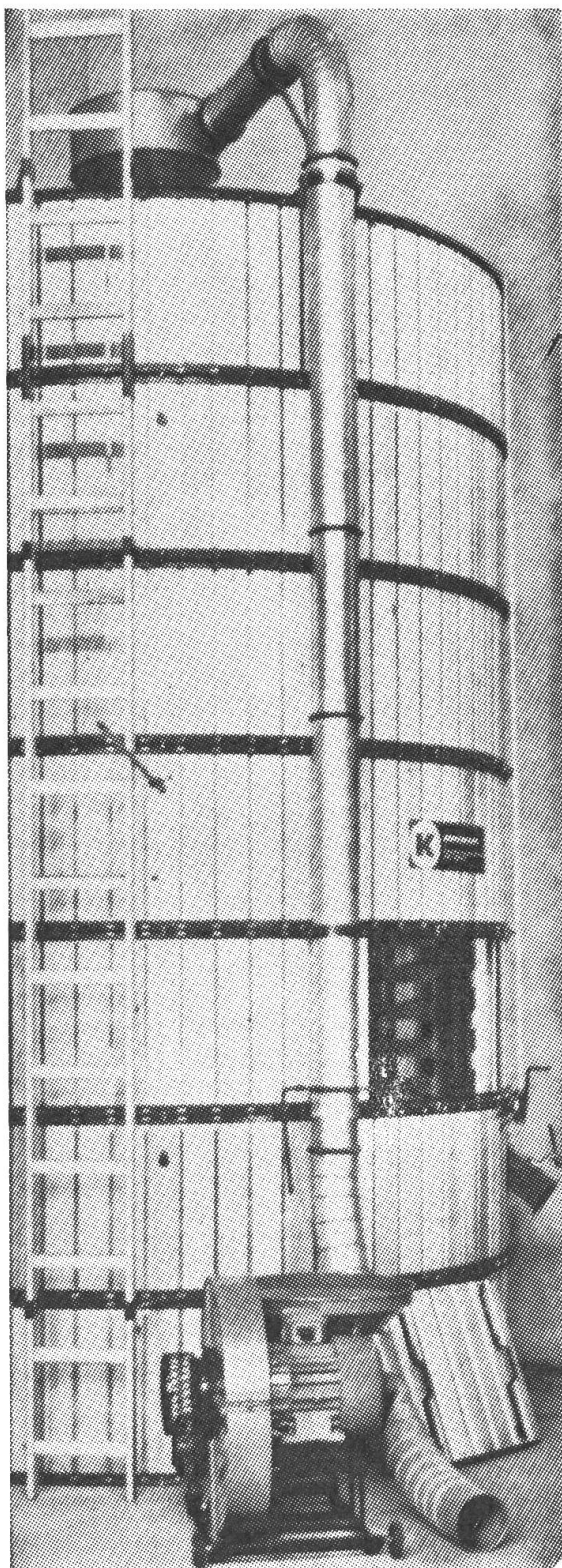
Jet-Sprayer nur Fr. 3.50

mit verstellbarer Düse zum
Aufschrauben auf beide Flaschen

Erhältlich bei
AGROLA-Tankstellen und
allen Verkaufsstellen der
landw. Genossenschaften



KONGSKILDE



Getreide-Trocknung Getreide-Lagerung auf jedem Hof

Von grosser Wichtigkeit für jeden
Mähdrescherbesitzer

Kondenswasserfreie Holzwände aus
langsam gewachsenem Kiefernholz

Gleichmässige Durchlüftung mittels
jalousieartigen Aluminiumschlitzen

28 verschiedene Grössen von 58 bis
660 dz

8 Höhen: 2,40, 3,00, 3,60, 4,20, 4,80,
5,40 6,00, 6,60 m

4 Durchmesser: 2,00, 2,70, 3,30, 4,00 m

Einfache Montage und Demontage bei
anderer Plazierung

Die Silos können nachträglich in Höhe
und Durchmesser verändert werden

Gebläse für Transport und Trocknung
verwendbar

Förderschnecken, Vorreiniger

Schnelltrocknungssilos

Vorwärmgeräte, Messgeräte

Beste Trocknungsergebnisse

Geringe Betriebskosten, rasche
Amortisation

Einfache Bedienung

Zufriedene Kunden, beste Referenzen

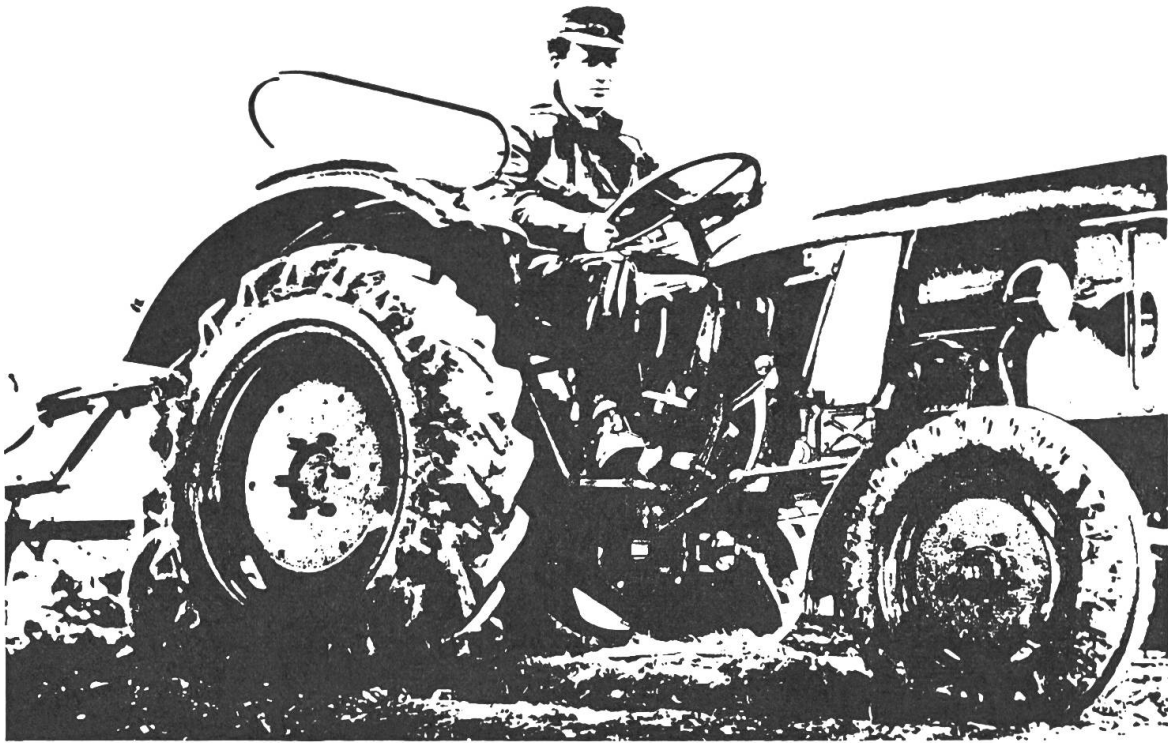
KONGSKILDE bedeutet Qualität
und Erfahrung

Wir sind zu jeder unverbindlichen Be-
ratung gerne bereit. Verlangen Sie
bitte alle Unterlagen bei der General-
vertretung für die Schweiz:



AGRO-SERVICE SA

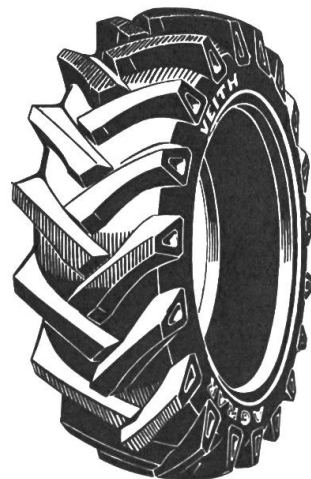
4528 ZUCHWIL/SO 065/25862



9

VEITH -Agrar für jeden Boden

Für seine harte Arbeit braucht der Landwirt kräftiges Schuhwerk und sein Traktor «Agrar»-Reifen von VEITH. Natürlich auch für alle Landmaschinen.



VEITH «Agrar» der landgerechte Reifen!

P N E U V E I T H S A . P A Y E R N E



Der 4-Trieb-Aufsattel-Traktor

**Aufsatteln statt ziehen,
heisst greifen statt schleudern**



Der Heuschwanz, am Pullax angebaut, ist die ideale Lösung dank der grossen Vorderachs-Belastung. Alle Geräte, die für eine Traktor-Normhydraulik gebaut sind, können am Pullax verwendet werden, wie Pflüge, Schnellheuer etc...

Den MERK-PULLAX gibt es in den Leistungsklassen 12 PS/20 PS/40 PS ab Fr. 9800.—.

BON ^{TR}

Maschinenfabrik Merk

8953 Dietikon/ZH Tel. 051/88 91 21

Senden Sie mir den Prospekt
über den MERK Pullax ____ PS

Name _____

Adresse _____

A 100—
die neue,
handliche
Motorket-
tensäge von
HUSQVARNA

begeistert
Waldarbeiter,
Forst- und Land-
wirte in aller Welt.
Sie bietet äusserste
Sicherheit durch grosse
Standfestigkeit beim
Anlassen und eine uner-
reichte Leistungsfähigkeit
durch einen noch stärkeren,
geräuscharmen Motor. Zudem
sind sämtliche HUSQVARNA-
Sägen mit einer SANDVIK-Schneide-
vorrichtung ausgerüstet.
Eine Vereinigung zweier schwedischer
Qualitätsmarken, die verpflichtet:
HUSQVARNA-SANDVIK... ein Gerät, das
kaum mehr überboten werden kann. Wer
HUSQVARNA wählt, sägt deshalb gut! Zahlreiche
Verkaufsstellen in der ganzen Schweiz bieten
Gewähr für raschen und zuverlässigen Service.

mit
8,5 PS
Kraftvolles
Sicheres
Sägen



Husqvarna

Ich interessiere mich für eine
HUSQVARNA-Motorkettensäge
und ersuche Sie um

- * Zustellung von Prospekten
- * unverbindliche Vorführung
- * Gewünschtes unterstreichen

Aktiengesellschaft GEISER + CO GECO, 4900 Langenthal



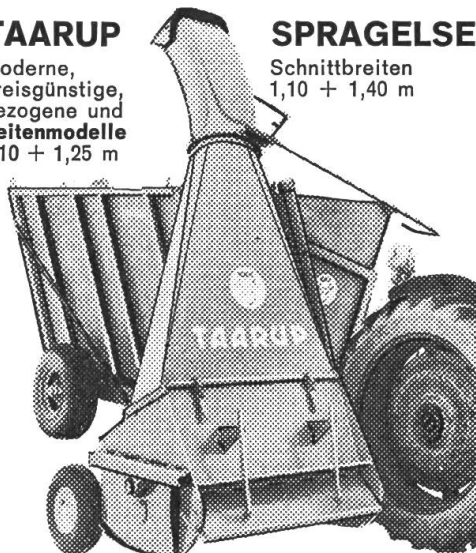
Name und Adresse

25

Maschinen für Frühjahr, Sommer, Herbst !

TAARUP

moderne,
preisgünstige,
gezogene und
Seitenmodelle
1,10 + 1,25 m



SPRAGELSE

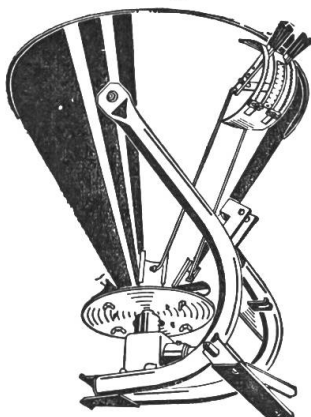
Schnittbreiten
1,10 + 1,40 m

Schlegel-Feldhäcksler,

starkes Modell zu 435 kg komplett ab Fr. 3200.—, zur Silagebereitung (mähen, häckseln, laden in einem Arbeitsgang) von Gras, **Mais**, Ackerfütter, tägliches Eingrasen in 5 bis 10 Minuten, laden von Halbheu, abschlagen von Stroh und Maisstroh, Kartoffelstauden. Weideputzen usw. **Die täglich einsatzbereite Maschine von Mai bis November.** Viele Mais-Silage-Atteste. Praktisch ohne Verschleiss. 40'000 Taarup in aller Welt!



Kreisel-Düngerstreuer

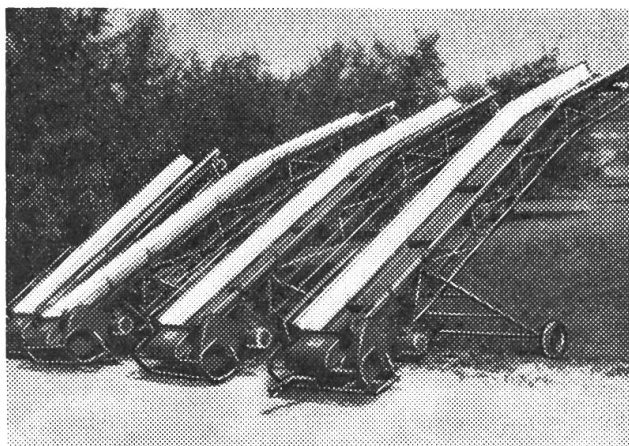


Ölbadgetriebe, 2 Ausläufe.
Streuweite bis 14 m Fr. 760.—.

Hochwertiges Heu und Emd mit dem Hochleistungslüfter

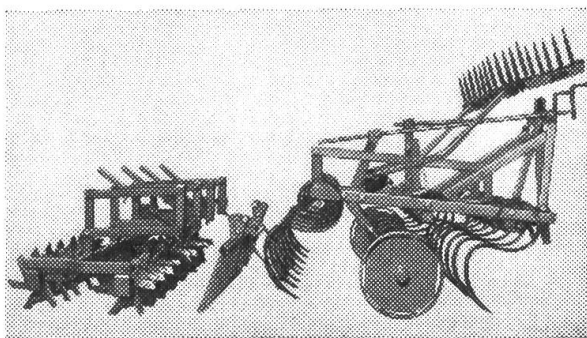
RASANT

Er macht sich rasch bezahlt. Preisgünstig. Bereits Orte mit mehreren Stück. Atteste zufriedener Landwirte verlangen. Kein Kanaleinbau. Sofort betriebsbereite Aufstellung. Subvention in Berggebieten.



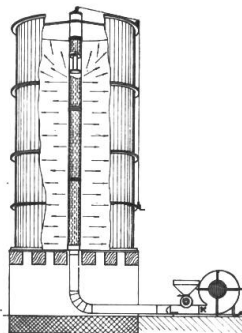
BEMA-Silage-Förderbänder,

fördern Silofutter aus Gras, Mais, Rübenblatt sowie Heu, Stroh, Rüben, Ballen usw. — **Das preisgünstige** starke Band mit Motor, breiter Mulde, breitem Boden, **luftbereift**, in Längen von 4,20 bis 16,30 Meter. Auch mit **Zapfwellenanschluss** und Schüttelrost. (Zubringer-Elevator) Einmann-Bedienung für Mistzetter- u. Ladewagen.



TAUL-Kulturegge jetzt bestellen!

Mit **Schnittwinkelverstellung** und vielen Neuerungen. Seit Jahren die meistgekauften, z. B. Kanton Zürich allein über 700 Stück. Mit 2 Nacheggen oder Rotor-Krümler.

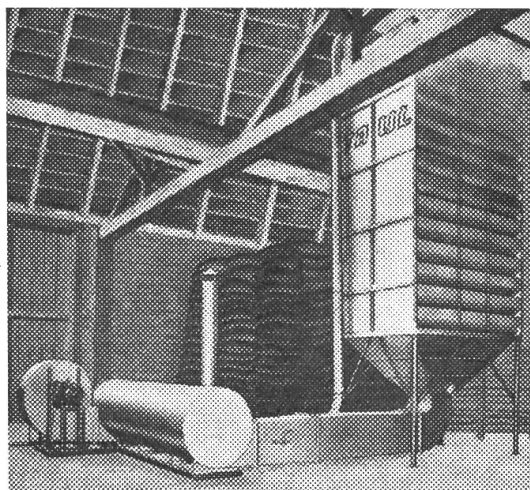


**Getreidetrocknung
Getreideförderung
Lagerung durch**

**TAUL-Silos
TAUL-Gebläse
und Förder-
Schnecken**

**NEU!
Schnellheiz-Satztrockner,
auch speziell für Mais.**

TAUL-Qualität und
günstige Preise.



Vergleichsofferten verlangen.

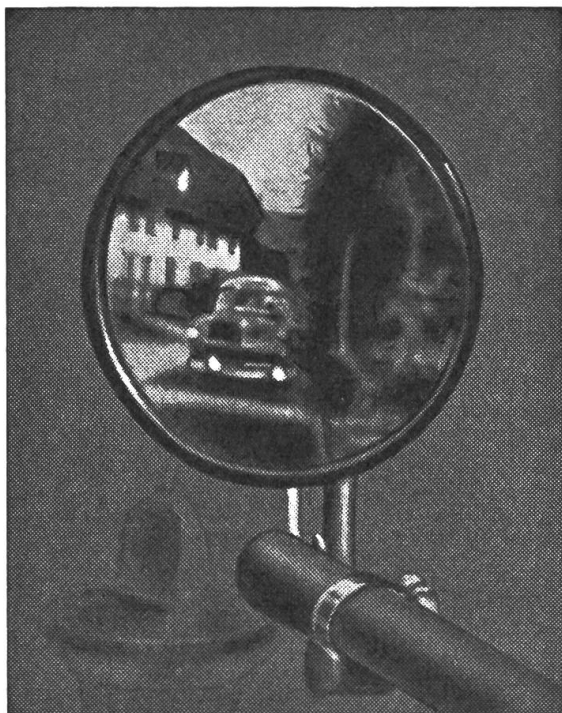
Dokumentation, Referenzen oder auf Wunsch Besuch. Baldige Bestellung oder Vorarbeiten nötig. Eine unverbindliche **Vorführung** durch den Fachmann zeigt Ihnen die vielen Verwendungsmöglichkeiten. Prospekte, Referenzen, evtl. Vorführung soweit möglich durch

E. Griesser, Maschinen
8450 Andelfingen 1 / ZH

Tel. 052 / 4 11 22 und 4 19 50

10 Tage 3%, 30 Tage 2%, 60 Tage netto.
Auf Wunsch längere Zahlungsfristen. Tauschgelegenheit.
**Jetzt noch Winter-Rabatte für Feldhäcksler,
Rasant-Heulüfter und Taul-Kultureggen.**

Das Blink- und Spiegelgerät «A R G U S»



● Obacht!

Der Bundesrat schreibt in seiner Wegleitung vom 24. Okt. 60 unter Abschnitt 1. Landw. Fahrzeuge: Je dichter der Verkehr wird, desto notwendiger ist es, dass jeder Fahrzeugführer vor dem Abbiegen nach links, seine Absicht nachfolgenden Fahrzeugführern deutlich anzeigt, und sich durch einen Blick nach hinten vergewissert, dass keine Gefahr droht. (BGE 81 IV 136! 83 IV 165! 84 IV 31.)

Das heisst: Ein **geeigneter Rückspiegel** oder Begleitung durch eine geeignete zweite Person.

Bei Bestellung bitte Länge, Traktortype (Verdeck) angeben.

Preis für Mitglieder des Traktorverbandes Fr. 115.—.

Bestellungen bitte an Schw. Traktorverband Brugg
oder Ihre Werkstätte oder Hans Zingg,
Weinfelden, Tel. (072) 5 12 94.



Für alle Ihre Versicherungsfragen

Die Waadt-Unfall ist die Vertrauensgesellschaft des Schweizerischen Traktorverbandes

Agenturen in der ganzen Schweiz

Die Nummer 4/66 (1. Landmaschinenschau-Nummer) erscheint am 5. März 1966

Schluß der Inseratenannahme ist am 14. Februar 1966

Hofmann-Annoncen, Obersteinmaur/ZH, Tel. (051) 94 19 22 - 23

«DER TRAKTOR und die Landmaschine»

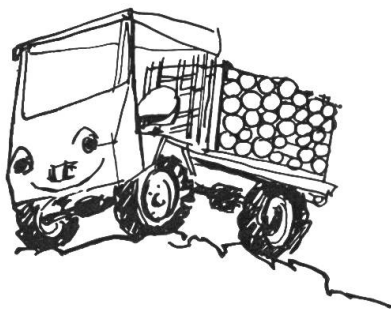
Administration: Sekretariat des Schweiz. Traktorverbandes, Altenburgerstr. 25, 5200 Brugg/AG. Tel. (056) 4 20 22.
Postcheck 80 - 32608 Zürich - Postadresse «Der Traktor und die Landmaschine», Postfach 210, 5200 Brugg/AG.
Inseratenregie: Hofmann-Annoncen, 8163 Obersteinmaur/ZH. - Telefon (051) 94 19 22-23.

Erscheint jährl. 15 Mal. Abonnementspreis Fr. 10.—. Verbandsmitglieder erhalten die Zeitschrift gratis zugestellt.

Druck: Schill & Cie., 6000 Luzern.



Mich dürfen Sie strapazieren!



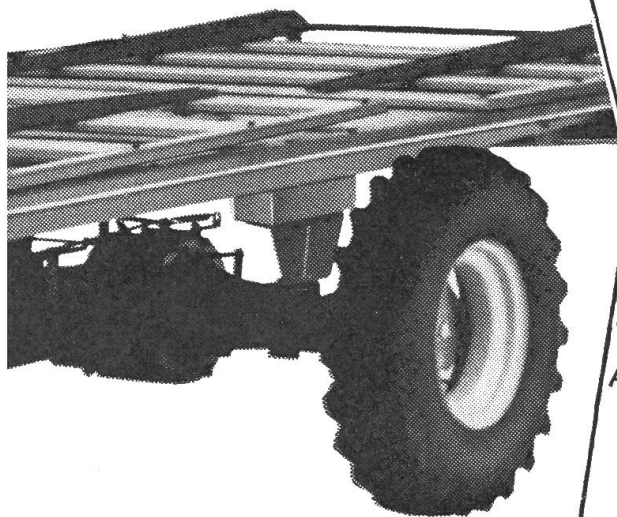
Kunststück! Ich bin Strapazen gewohnt. Ich habe eine schwere Entwicklungszeit gehabt, jetzt bin ich ausgereift, stark, zäh — bereit für den Einsatz. Steile, abschüssige Hänge? Steinige, holprige Wege? Die Serpentinaen einer Alpenstrasse? Darauf habe ich nur gewartet! Ich habe eine gute Kondition und bringe meine Lasten rasch und sicher ans Ziel.

Sie finden, ich sei ein selbstsicherer Kerl? Gewiss, aber mit guten Gründen. Denn von erfahrenen Ingenieuren und Technikern wurde ich entworfen, konstruiert und in den Versuchen

niemen und Technikern wurde ich entworfen, konstruiert und in den Versuchen

AEBI

Transporter TP 1000 der grosse Erfolg



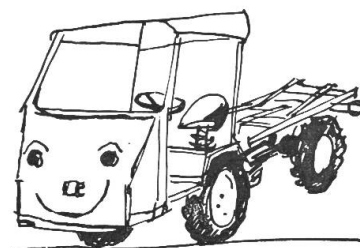
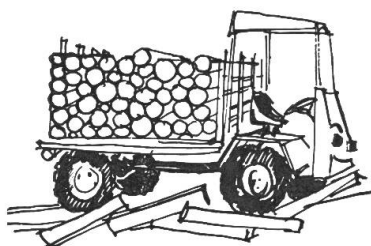
Schicken Sie mir unverbindlich Prospekt und
Preisliste über den AEBI-Transporter TP 1000
Adresse:

Ausschneiden und in offenem Umschlag mit
5 Rp. frankiert einsenden an Aebi & Co. AG,
Maschinenfabrik, 3400 Burgdorf, 034/23301

hart hergenommen. Tag und Nacht wurde ich vollbeladen unter Vollgas über
eine eigens dafür angelegte Teststrecke mit holprigen Eisenbahnschwellen
getrieben. Das war eine Prüfung auf Herz und Nieren,

auf Zahnräder und Lager!
Und ich habe diese Bela-
stungsproben glänzend be-
standen. Nun bin ich wider-
standsfähig und stark genug,
reif für Fabrikation, Verkauf

und Ablieferung. Ich, der Mittelklasstransporter
AEBI TP 1000, bin bereit, in Ihren Dienst zu treten.



DECHENTREITER-Ladewagen haben viele Vorteile

**Diese lassen sich in einem Inserat
gar nicht alle aufzählen**

Aber auf einige Punkte, die für Sie wichtig sind, müssen wir noch hinweisen.

Zum Beispiel: **DECHENTREITER-Ladewagen** können Sie auch mit **Schneidwerk** beziehen. Dieses garantiert einen sauberen Schnitt — auch bei starker Belastung. Dadurch wird der Laderaum noch besser ausgenützt. — **Schneidwerke bauen wir auch nachträglich ein.**

DECHENTREITER-Ladewagen mit **Seitenzug**, sie können schneiden und gleichzeitig laden — in einem Arbeitsgang. Und beim Heuladen fährt der Traktor nicht mehr über die Mahden. Sie können aber auch hinter dem Traktor laden — nach Ihrer Wahl.

Der DECHENTREITER-Ladewagen LW 2 eignet sich besonders gut für schwieriges Gelände. Der günstige Schwerpunkt gewährleistet die Sicherheit am Hang.

Und auf den geringen Bedarf an Zugkraft müssen wir unbedingt hinweisen. **Ein DECHENTREITER-Ladewagen** spart Kraft und Zeit.

DECHENTREITER hat für jede Betriebsgrösse den geeigneten Ladewagen-Typ.

Es wird sich bestimmt auch für Sie lohnen, wenn Sie sich unverbindlich informieren. Verlangen Sie den neuesten Farb-Prospekt von 8 Seiten bei



Vertriebsgesellschaft für Landmaschinen mbH.
8050 Zürich, Grünhaldenstr. 6, Tel. (051) 48 58 22

Coupon

Senden Sie mir unverbindlich Prospektmaterial über die
neuesten DECHENTREITER-Ladewagen.

Namen und Adresse:

.....
.....
.....

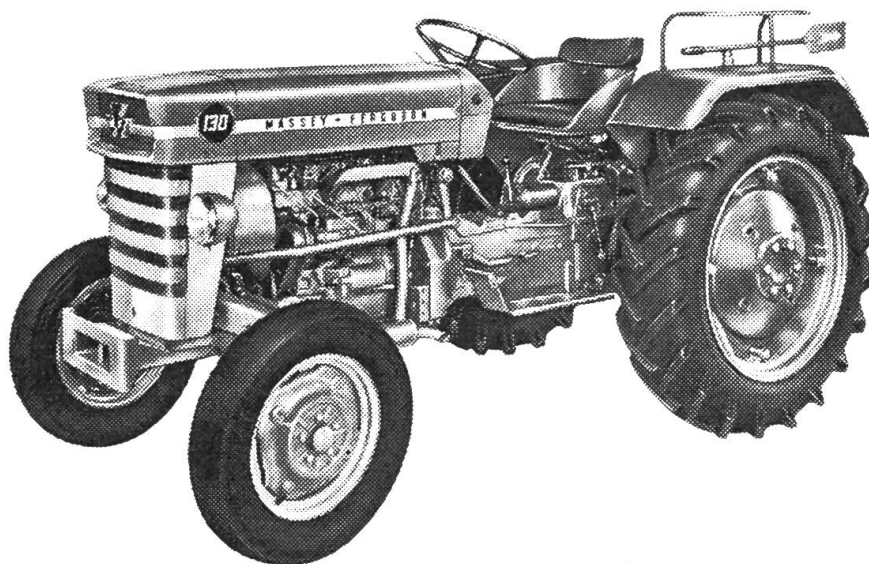
T



12 MONATE
GARANTIE

4 neue Traktoren von **MASSEY-FERGUSON**

Mehr Kraft - Mehr Leistung - Mehr Erfolg



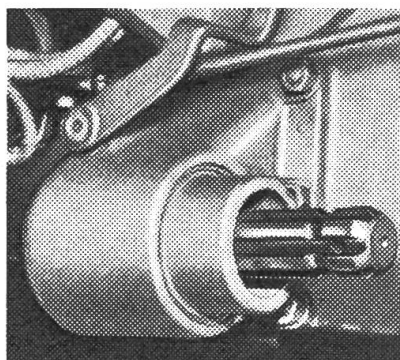
MF 130
30 DIN PS

MF 135
45 DIN PS

MF 165
58 DIN PS

MF 175
68 DIN PS

Drei verschiedene
Zapfenwellen
Seitlicher Mäh-
antrieb für
Original-Mähwerk.



Im Oktober 1965 wurden in der ganzen Welt 14 000 Massey-Ferguson-Traktoren verkauft; das sind 160 000 MF-Traktoren pro Jahr! Landwirte in 162 Ländern fahren Massey-Ferguson-Traktoren. Massey-Ferguson ist heute der Welt größter Traktoren-, Mähdrescher- und Dieselmotoren-Hersteller.

Mit dem sensationellen neuen Multi-power: schalten ohne zu kuppeln!

Unsere Verkaufs- und Service-Stellen:

Endingen AG: Josef Keller, **Leuggern AG:** Karl Meissel, **Sulz-Künten AG:** Fritz Imhof, **Werd-Rottenschwil AG:** Josef Stofer, **Gasel BE:** Gebr. Hänni AG, **Koppigen BE:** Ernst Straub, **Täuffelen BE:** Ernst Schumacher, **Wintersingen BL:** Robert Flückiger, **Zizers GR:** Alois Maendli, **Adligenswil LU:** Mantovani & Pfeleiderer, **Buttisholz LU:** Josef Hebler, **Dagmersellen LU:** Josef Meyer, **Rain LU:** Otto Schmid, **Schötz LU:** Josef Bernet, **Gächlingen SH:** Walter Gasser, **Däniken SO:** Schibler & Co., **Tägerschen TG:** Adolf Bachmann, **Vezia TI:** Giuseppe Sonvico, **Rotkreuz ZG:** Anton Aregger, **Brütten ZH:** Paul Wuffli, **Buchs ZH:** Karl Vogel, **Herten-Altikon ZH:** Walter Truninger, **Hettlingen ZH:** Vögeli & Berger, **Winterthur ZH:** Josef Wehrle.

Generalvertretung für die Schweiz 8600 Dübendorf ZH Tel. 051 85 08 81



ÜBERALL

SERVICE COMPANY

Verkaufsbüro · Ausstellung · Lager · Ersatzteildienst

Siloturm MARYSON

Technische Angaben:

Durchmesser: 3,60, 4,20, 4,80, 5,40,
6 und 9 m

Höhe: von 6 bis 17 m

Inhalt: von 70 bis 1000 m³

Schnelle Montage, von spezialisierten
Arbeitern ausgeführt.

Preis schon ab Fr. 60.— pro m³.

Seit 1962 wurden in der Schweiz ca.
300 MARYSON-Silos montiert.



Silobatterie MARYSON à 3 Silos von je 220 m³ Inhalt
mit Obenentnahmefräsen Schönberger, bei Herrn André
Schertenleib in Marin NE.

Vollautomatischer und gasdichter Siloturm ALU-FSA, System Esterer

Technische Angaben:

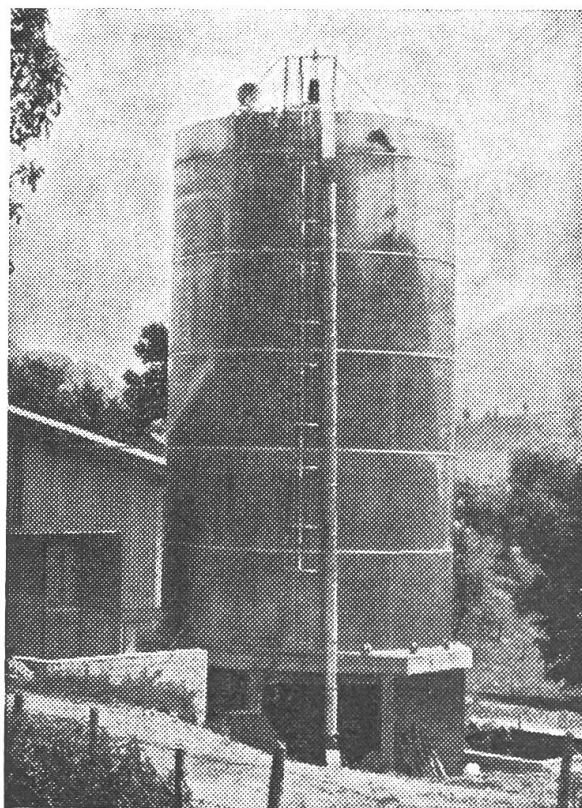
200 m³, Ø 4,77 m, Höhe 12,50 m

236 m³, Ø 4,77 m, Höhe 14,50 m

330 m³, Ø 6,36 m, Höhe 11,00 m

400 m³, Ø 6,36 m, Höhe 13,00 m

Ueber- und Unterdrucksäcke können
im Innern oder ausserhalb des Silos
angebracht werden. Im zweiten Fall
können Säcke von 50 und mehr m³
Inhalt verwendet werden, die die Ven-
tiltätigkeit und die Luftzufuhr während
der Gärung unterbinden..



Vollautomatischer und gasdichter Siloturm ALU-FSA von
330 m³, bei Herrn Paul Morard in Le Bry FR.



Verlangen Sie unverbindlich eine Offerte beim:

**Verband landwirtschaftlicher Genossenschaften
des Kantons Freiburg**

Abteilung Maschinen, Zeughausstrasse 10, 1700 Freiburg
Telefon (037) 2 48 51



Die 3 neuen Traktoren von JOHN DEERE Musterbeispiele für sparsame Traktor-Motoren!



Kraftstoffverbrauch nur 165 g pro PS und Stunde!

Diese umwälzende Tatsache bei den John Deere -Traktoren beweist, dass auch hart beanspruchte Traktormotoren noch wirtschaftlicher betrieben werden können. Das Geheimnis der Leistungsfähigkeit dieser Motoren liegt in der Konstruktion als Direkteinspritzer mit vollkommener Verbrennung und automatischer Einspritzzeitpunkt-Einstellung. Neben der Wirtschaftlichkeit bedeutet dies für den Traktorfahrer leichten und sicheren Start ohne Vorglühen. Eine weitere wichtige Tatsache: Bei den neuen John Deere-Motoren ist nur noch alle 250 Betriebsstunden ein Ölwechsel nötig.

Typ 310: _____	3-Zylinder-4-Takt-Dieselmotor 32 PS
Typ 510: _____	3-Zylinder-4-Takt-Dieselmotor 40 PS
Typ 710: _____	4-Zylinder-4-Takt-Dieselmotor 50 PS

MATRA ZOLLIKOFEN

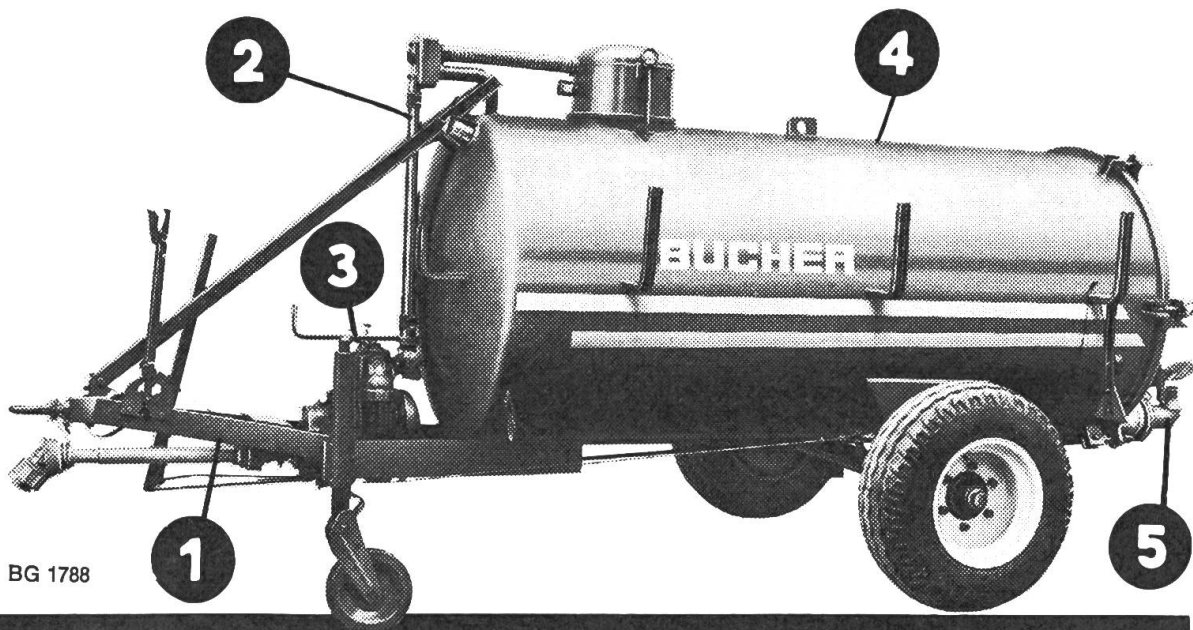
BUCHER

Saug- und Druckfass

5 von 20 Pluspunkten

- 1** Elegante schlanke Deichselform. Daher verblüffend enger Wendekreis.
- 2** Verstellbarer Neigungswinkel mit vorteilhafter Anpassung an die Geländeverhältnisse.
- 3** Einhebelbedienung für Saugen, Rühren, Drücken. Also keine Fehlmanipulationen möglich.
- 4** Extra starke Fasswandung. Daher die selbsttragende Konstruktion mit tiefer Schwerpunktlage. Unempfindlich gegen äussere Einwirkungen.
- 5** Unübertrefflich exakte Verteilung der Gülle auf dem Feld dank der neuartigen patentierten Kombinationsdüse.

Lassen Sie sich anhand des Prospektes, den wir Ihnen gerne zustellen, auch über die anderen interessanten Vorteile orientieren.



BG 1788

BUCHER-GUYER

8166 Niederweningen Zürich