

Zeitschrift: Der Traktor und die Landmaschine : schweizerische landtechnische Zeitschrift
Herausgeber: Schweizerischer Verband für Landtechnik
Band: 27 (1965)
Heft: 4

Rubrik: Künftig automatisch anhängen

Nutzungsbedingungen

Die ETH-Bibliothek ist die Anbieterin der digitalisierten Zeitschriften auf E-Periodica. Sie besitzt keine Urheberrechte an den Zeitschriften und ist nicht verantwortlich für deren Inhalte. Die Rechte liegen in der Regel bei den Herausgebern beziehungsweise den externen Rechteinhabern. Das Veröffentlichen von Bildern in Print- und Online-Publikationen sowie auf Social Media-Kanälen oder Webseiten ist nur mit vorheriger Genehmigung der Rechteinhaber erlaubt. [Mehr erfahren](#)

Conditions d'utilisation

L'ETH Library est le fournisseur des revues numérisées. Elle ne détient aucun droit d'auteur sur les revues et n'est pas responsable de leur contenu. En règle générale, les droits sont détenus par les éditeurs ou les détenteurs de droits externes. La reproduction d'images dans des publications imprimées ou en ligne ainsi que sur des canaux de médias sociaux ou des sites web n'est autorisée qu'avec l'accord préalable des détenteurs des droits. [En savoir plus](#)

Terms of use

The ETH Library is the provider of the digitised journals. It does not own any copyrights to the journals and is not responsible for their content. The rights usually lie with the publishers or the external rights holders. Publishing images in print and online publications, as well as on social media channels or websites, is only permitted with the prior consent of the rights holders. [Find out more](#)

Download PDF: 10.01.2026

ETH-Bibliothek Zürich, E-Periodica, <https://www.e-periodica.ch>

Künftig automatisch anhängen

Von automatischen Anhängevorrichtungen (sog. Schnellkupplungen) ist schon eine ganze Weile die Rede. Uebermässig überzeugend aber war das bisher Gezeigte nicht. Meist handelte es sich um ausgesprochene «Salonkupplungen», das heisst, sie funktionierten nur auf ebenem Betonboden. Der Bauer aber muss seine schweren Anbaugeräte draussen auf dem Felde an- und abkuppeln. Oft verkantet sich das Gerät beim Abstellen. Wie aber soll der Traktorfahrer dann beim Ankuppeln am nächsten Tag die Anbaupunkte seiner Dreipunktaufhängung gleichzeitig an das verkantete Gerät heranbringen? Meist muss man das Gerät besonders abstützen oder ein zweiter Mann muss helfen. Auf jeden Fall war alles bisher Gezeigte keine wirkliche Lösung des Problems.



Bild 1:
Das Geheimnis der neuen Schnellkupplung sind zwei Dreiecke aus U-Eisen. Das Dreieck am Traktor ist kleiner und passt genau in das Dreieck am Gerät.

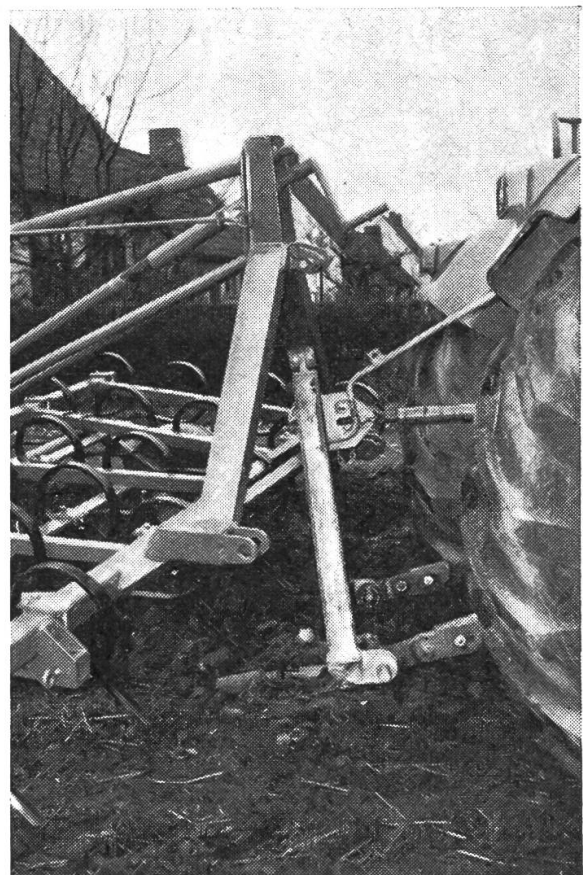


Bild 2:
Diese neuartige Schnellkupplung funktioniert auch, wenn das Gerät schief und verkantet am Wegrand steht. Wenn die Führungsrolle oben auf dem Traktordreieck eine Seitenstrebe des Gerätedreiecks fasst, dann ist alles gewonnen.

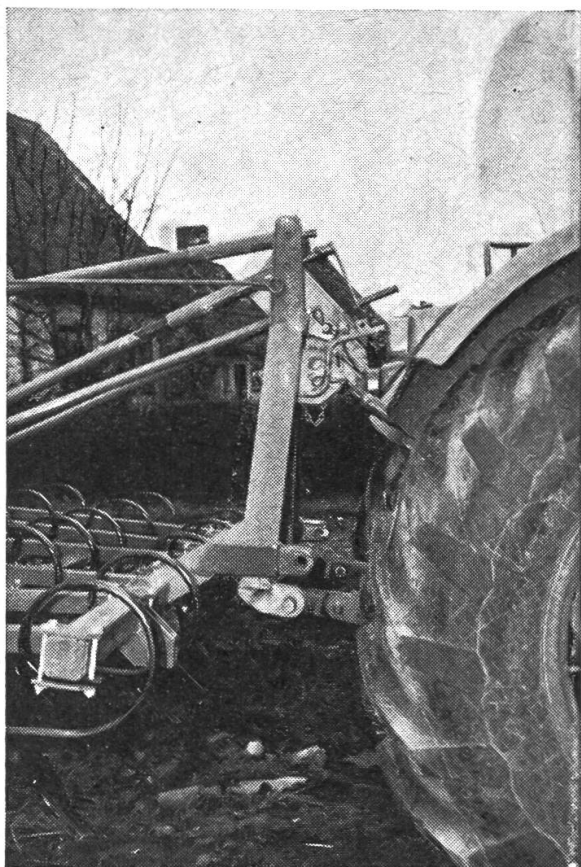


Bild 3:
Die Führungsrolle des Traktordreiecks hat gefasst. Die Traktorhydraulik drückt die Führungsrolle in der Seitenstrebe nach oben.

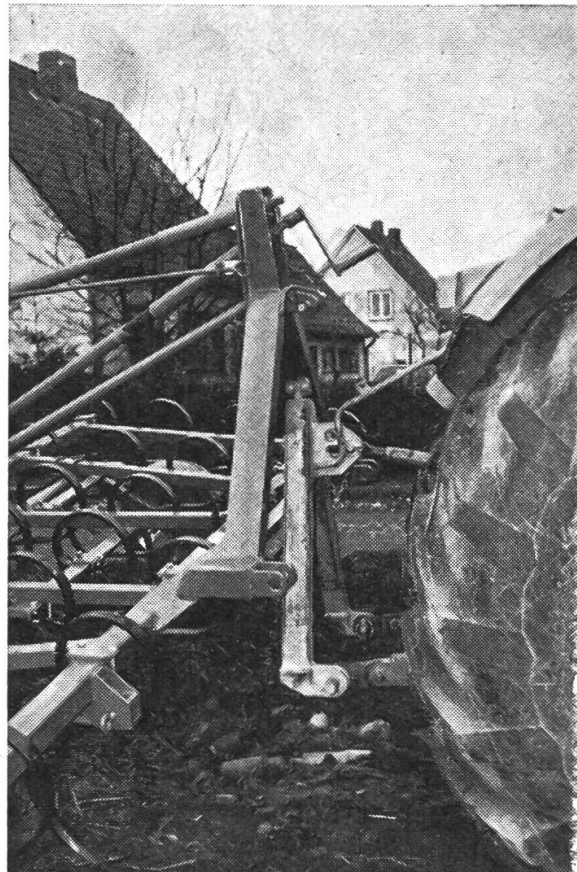
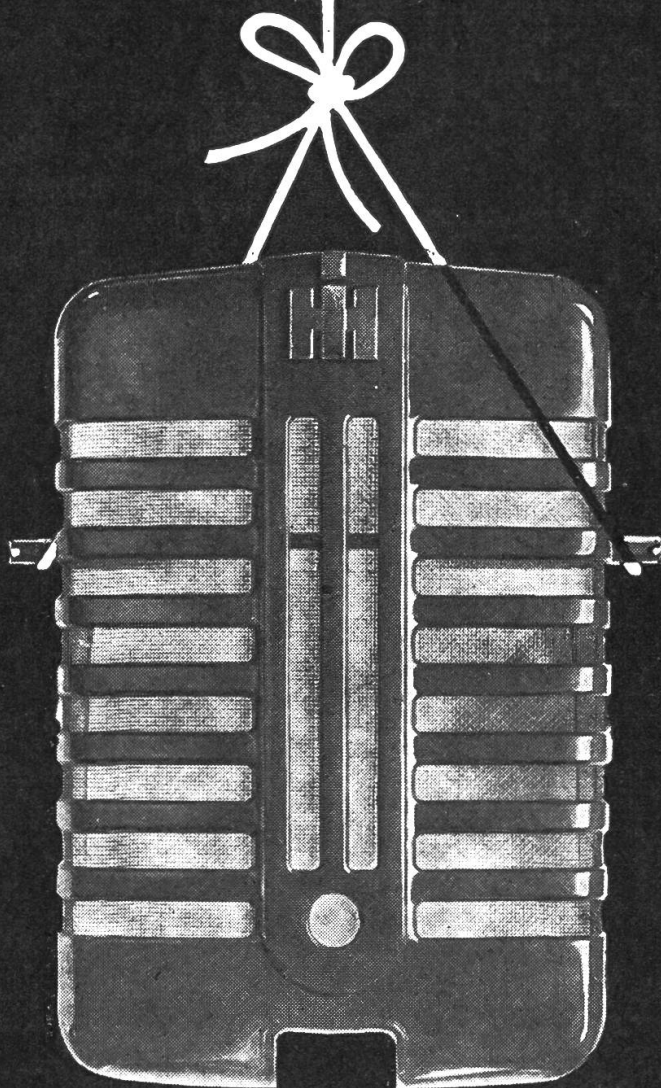


Bild 4:
An der Spitze des Gerätedreiecks angelangt, pendelt das Gerät von selbst in Raststellung ein und verriegelt sich selbsttätig.

Umso mehr muss man es als Praktiker begrüßen, dass nun doch eine Lösung dieses schwierigen Problems gefunden wurde. Diese Lösung ist so einfach, dass man nur staunen kann, warum sie nicht längst gefunden wurde. Ihre besonderen Vorteile sind: das automatische Ankuppeln klappt in jeder Lage und Stellung von Traktor und Gerät, denn nur ein einziger Punkt muss den Kontakt zwischen Traktor und Gerät herstellen. Diese neue automatische Schnellkupplung ist denkbar billig. Es sind keine neuen Geräte-reihen nötig, sondern das Traktordreieck passt an die Dreipunktaufhängung jedes Traktors und das Gerätedreieck kann an fast jedes Anbaugerät angeschweisst werden. Wichtig ist nur, dass die Geräteindustrie die gebotene Chance auch wirklich aufgreift und künftig alle neuen Geräte auf Wunsch gleich mit dem neuen Anbausystem ausrüstet.

K. Schäfer

Nachwort der Redaktion: Wir haben das Gerät in der Nummer 9/64 (S. 572) im Bericht über die 35. internationale Landmaschinen-Ausstellung in Paris bereits erwähnt.



Traktoren mit dem IH-Zeichen
sind preisgünstig und wert-
beständig.

INTERNATIONAL HARVESTER COMPANY AG
Hohlstr. 100, 8026 Zürich, Tel. 051 23 57 40