

**Zeitschrift:** Der Traktor und die Landmaschine : schweizerische landtechnische Zeitschrift  
**Herausgeber:** Schweizerischer Verband für Landtechnik  
**Band:** 27 (1965)  
**Heft:** 14

## **Werbung**

### **Nutzungsbedingungen**

Die ETH-Bibliothek ist die Anbieterin der digitalisierten Zeitschriften auf E-Periodica. Sie besitzt keine Urheberrechte an den Zeitschriften und ist nicht verantwortlich für deren Inhalte. Die Rechte liegen in der Regel bei den Herausgebern beziehungsweise den externen Rechteinhabern. Das Veröffentlichen von Bildern in Print- und Online-Publikationen sowie auf Social Media-Kanälen oder Webseiten ist nur mit vorheriger Genehmigung der Rechteinhaber erlaubt. [Mehr erfahren](#)

### **Conditions d'utilisation**

L'ETH Library est le fournisseur des revues numérisées. Elle ne détient aucun droit d'auteur sur les revues et n'est pas responsable de leur contenu. En règle générale, les droits sont détenus par les éditeurs ou les détenteurs de droits externes. La reproduction d'images dans des publications imprimées ou en ligne ainsi que sur des canaux de médias sociaux ou des sites web n'est autorisée qu'avec l'accord préalable des détenteurs des droits. [En savoir plus](#)

### **Terms of use**

The ETH Library is the provider of the digitised journals. It does not own any copyrights to the journals and is not responsible for their content. The rights usually lie with the publishers or the external rights holders. Publishing images in print and online publications, as well as on social media channels or websites, is only permitted with the prior consent of the rights holders. [Find out more](#)

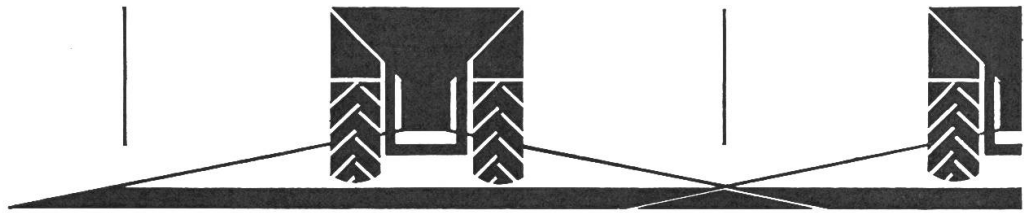
**Download PDF:** 21.02.2026

**ETH-Bibliothek Zürich, E-Periodica, <https://www.e-periodica.ch>**

# Volle Streumenge bis an die «March»

Der neue Schleuder-Düngerstreuer  
DIADEM K 65 streut

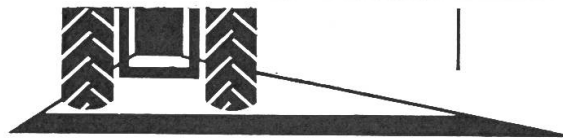
10 m breit



halbseitig links



halbseitig rechts



## AEBI

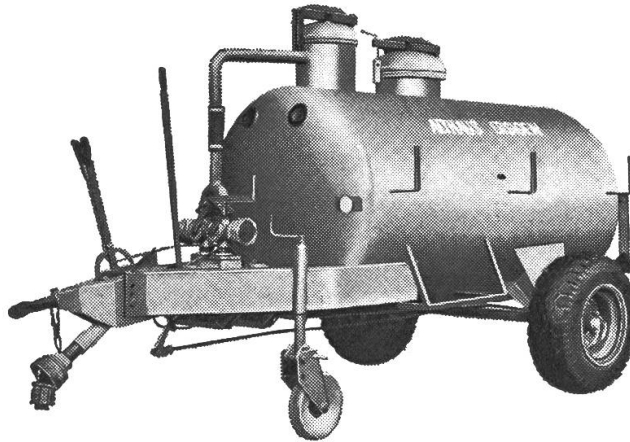
So kommen Sie nie in Verlegenheit, wenn der letzte Durchgang keine volle Streubreite mehr zulässt. Die Möglichkeit der halbseitigen Streuung dient auch demjenigen, der bis an die March die volle Düngermenge und damit vollen Ertrag haben will, ohne einen Teil des Düngers auf das Nachbarfeld zu streuen. Preis ab Fr. 750.—.



Ausschneiden und in offenem Umschlag mit  
5 Rp. frankiert einsenden an Aebi & Co AG  
3400 Burgdorf, Telephon 034 / 2 33 01

Schicken Sie mir unverbindlich Prospekt und  
Preisliste über den Düngerstreuer  
DIADEM K 65.  
Adresse:

## Das Saug- und Druckfass **ALTHAUS** bietet Vorteile



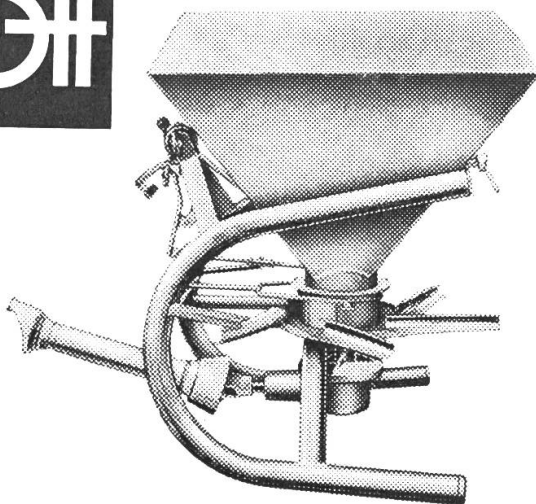
Verlangen Sie ausführliche Prospekte mit Angebot

**ALTHAUS+CO**   
PFLUGFABRIK ERSIGEN TEL. (034) 32163

Fabrikvertreter für die Ostschweiz:

**Ernst Aeberhard - 8500 Frauenfeld**

Telefon (054) 7 13 98



## **ROTAST- Schleuder- Düngerstreuer**

Zuverlässig durch hohe Streugenauigkeit. — Gleichmässige Düngerverteilung dank der patentierten Form des Schleuderrades. — Die Streurichtung ist stufenlos vom Schleppersitz aus einstellbar, ebenso die genaue Mengendosierung. — Halbseitige Streuung nach links oder rechts möglich. — Streubreite 4 bis 12 m. — Ohne Werkzeug in wenigen Sekunden zerlegbar, das erleichtert die gründliche Reinigung. — IMA-geprüft und anerkannt.

Es lohnt sich zu prüfen, zu vergleichen.  
Verlangen Sie Offerte oder einen unverbindlichen Vertreterbesuch!

Telefon (031) 67 28 75

**GEBRÜDER OTT AG MASCHINENFABRIK WORB**

# Das unbezahlbare Plus der Erfahrung

## ist in jedem Hürlimann-Traktor vorhanden

in überlegener Konstruktion und bester Güte des Materials

- Als Erster hat Hürlimann im Jahre 1929 den schweizerischen Traktorenbau begonnen
- Als Erster hat Hürlimann 1939 den schweizerischen Diesel-Motor für Landwirtschaftstraktoren geschaffen und seither die Traktoren ununterbrochen mit dem eigenen Diesel-Motor gebaut
- 15 000 Hürlimann-Traktoren beweisen täglich bei der Arbeit die Vorteile ihrer einzigartigen Konstruktion, die aussergewöhnlich robuste Bauart und die unglaubliche Sparsamkeit im Brennstoffverbrauch

Auch viele Landwirte besitzen das unbezahlbare Plus der Erfahrung. Sie wissen, wie unendlich wertvoll es ist, einen dringend benötigten Bestandteil zum Traktor unverzüglich zugestellt zu bekommen. Wer sogar lange Erfahrung besitzt, der weiß noch, wie während den Kriegsjahren 1939-1945 unzählige Traktoren außer Betrieb waren, weil man keine Bestandteile vom Ausland erhielt, von der schweizerischen Traktorenfabrik aber für Traktor und Motor jederzeit alle Ersatzteile sofort geliefert wurden.

Das Schweizervolk bezahlt zur Zeit über 1 Milliarde Franken für die Sicherheit des Landes. Daraus geht klar hervor, daß wir in einer äußerst unsicheren Zeit leben. Folglich ist der Kauf des Inland-Traktors von wesentlicher Bedeutung für jeden, der weitsichtig denkt und bei einer erneuten Abgeschlossenheit unseres Landes mit seinem Traktor an der Ernährung des Schweizervolkes mithelfen will.

Das sind die Gründe, die dem Käufer des Hürlimann-Traktors das große Vertrauen geben, denn auch er stützt sich auf das unbezahlbare Plus der Erfahrung und kauft sich seinen Schweizertraktor, den **Hürlimann**

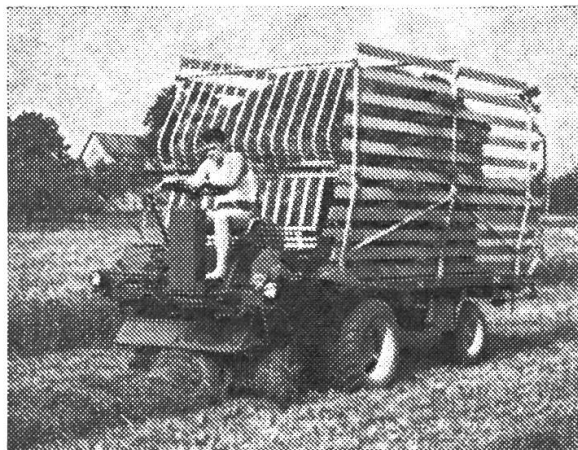
# Hürlimann

# estumag- trac

der selbstfahrende  
Ladewagen

(System Biefer)

In- u. ausl. Patent angem.



Grosse Hangsicherheit.  
Kleiner Wenderadius.  
Dieselmotor-Antrieb.  
Die Räder fahren nicht über  
das Erntegut.  
Grosses Fassungsvermögen.  
Ausgezeichnete Übersicht auf  
die Arbeitsweise der Maschine.

Fragen Sie uns an, wir führen ihn gerne vor.

**estumag**

Sursee

Land- u. Industriemaschinen AG  
Tel. 045 / 4 31 43

**BON**

Ich wünsche a) Vorführung  
b) Offerte  
des selbstfahrenden Lade-  
wagens «estumagtrac»

Adresse

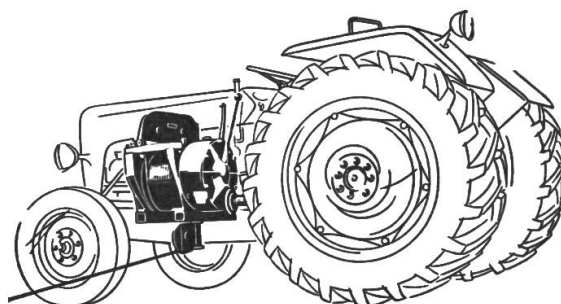
Tr

**PERKINS** Revisionen  
DIESEL Ersatzteile  
Austausch-  
motoren

Generalvertretung für die Schweiz

**PROMOT AG SAFENWIL 062 62241**

**PLUMETT** -Anbauseilwinde  
Type TA-20



für Zweiachs-Traktoren

- Bis zu 300 m Stahlseil
- Zugkraft 2–3 Tonnen
- 2 Seilgeschwindigkeiten
- Vollautomatische Seilführung
- Seilzug auf 180° (von vorn, von der Seite und von hinten des Traktors).

**Plumettaz AG., 1880 Bex/VD**

Maschinenfabrik Tel. (025) 5 26 46

**Kühler**

für PW, LW und Traktoren garantiert stiefelfrei

- Wir erledigen innert einem Tag:  
Reparaturen / Auslaugen / Entkalken  
Einbau neuer Elemente
- Sofortige Bedienung:  
Auswärtige Kunden: per Bahn-Express  
Empfangsstation: Zürich HB

**Benetti AG., Letzigraben 113, Zürich**  
Telefon (051) 52 15 28





# Sicherheit

schätzt der Landwirt in erster Linie. Schon ein sicherer, schneller und gefahrloser Start ist durch die gerade Unterfläche und die Lage des hinteren Griffes gewährleistet. Dann begeistert die Geräuscharmheit und Handlichkeit des neuen Modell HUSQVARNA E-70 ganz besonders.

Was die Leistungsfähigkeit und Dauerschnitthaltigkeit anbetrifft... dafür bürgt die schwedische Spitzenqualität. Durch Vereinigung zweier Weltbegriffe: HUSQVARNA-Motorsäge und SANDVIK-Schneidevorrichtung wurde hier ein Gerät geschaffen, das einfach nicht mehr zu überbieten ist. Wer HUSQVARNA wählt, sägt gut!

Zahlreiche Verkaufsstellen in der ganzen Schweiz bieten Gewähr für raschen und zuverlässigen Service.

# Husqvarna

Ich interessiere mich für eine HUSQVARNA-Motorkettensäge und ersuche Sie um

- \* Zustellung von Prospekten
- \* unverbindliche Vorführung
- \* Gewünschtes unterstreichen



Name und Adresse:

25

---



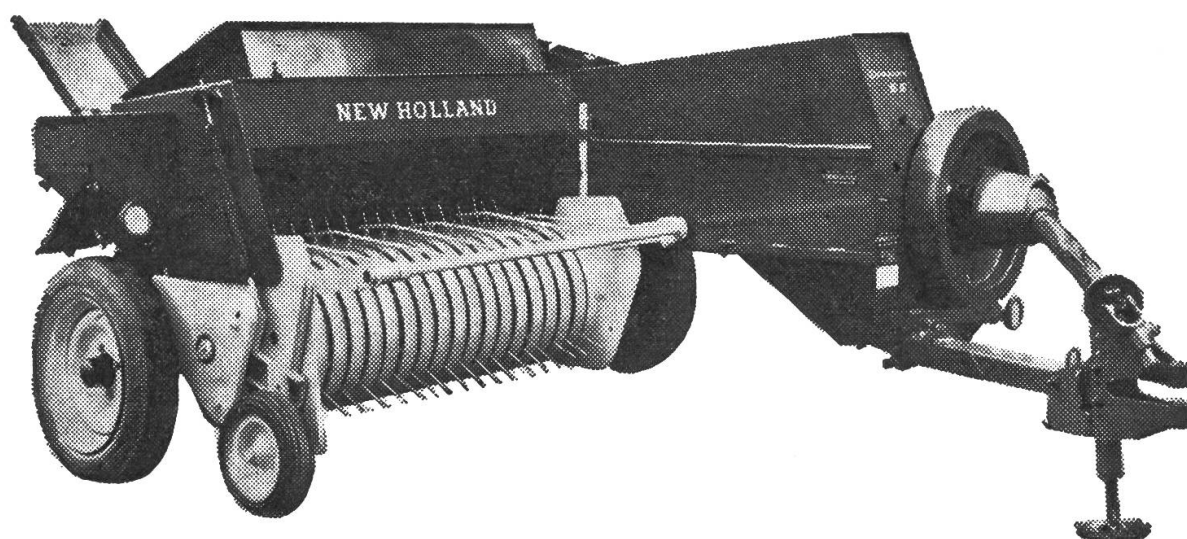
---



---

Aktiengesellschaft GEISER + CO GECO 4900 Langenthal

# NEW HOLLAND



**NEW HOLLAND =**

**Erfahrung  
Qualität  
Sicherheit  
Service**

**Erleichtert die Ernte, den Heuet, das Strohbinden usw.**

**R. GRUNDER + C<sup>IE</sup> SA**

**HENNIEZ Tél. (037) 64183**

**Lenzburg AG**

**MEYRIN Tél. (022) 414933**



**Die  
neuen  
FORD  
haben  
Erfolg**

---



## Höchste Tagesproduktion

wurde in den drei FORD-Traktorenwerken am 14. Juli 1965 mit 610 Einheiten erreicht. Die Produktion der gleichen Woche belief sich auf total 3000 neue FORD-Traktoren! FORD produziert somit an 7–8 Arbeitstagen so viele Traktoren wie jährlich total in der Schweiz registriert werden! Die Auslieferung der neuen FORD-Traktoren besetzt sich gewaltig, bereits gegen 400 Traktoren sind ausgeliefert!

Wir danken allen wartenden Kunden für ihre unendliche Geduld!



## SELECT-O-SPEED im Wallis

Der Besitzer dieses FORD Dexta äusserte sich begeistert über die Eigenschaften des neuen FORD-Getriebes «Select-o-Speed» an Hanglagen. Er kann aufwärts und abwärts fahren und dabei schalten ohne Zwischengas, ohne zu kuppeln (auch unter schwerer Last) — ein grosser Vorteil auf Bergstrassen! Dazu hat er die Wegzapfwelle für Triebachsanhänger.

## FORD offeriert drei Getriebe

Die neuen FORD sind wahlweise lieferbar mit dem 7-Ganggetriebe, dem 14-Ganggetriebe mit Kriechganggruppe oder mit dem revolutionären Select-o-Speed-Getriebe «Schalten ohne zu kuppeln und ohne zu halten».

## Die neuen FORD-Traktoren

sind in folgenden Grössen lieferbar:

Modell	SAE	DIN
	PS	PS
FORD Dexta	37	34
FORD Super Dexta	46	44
FORD Major	54	52
FORD Super Major	64	62
County Super 4	64	62
County Super 6	95	

Modelle mit 4-Radantrieb, extra schmale Modelle für Intensivkulturen, verschiedene Pneugrössen, alle Modelle mit Servolenkung lieferbar.

## FORD-Anbaugeräte

**Frontlader FORD** speziell gebaut für die neuen FORD-Traktoren, für alle Modelle erhältlich, sehr robust und solid gebaut.

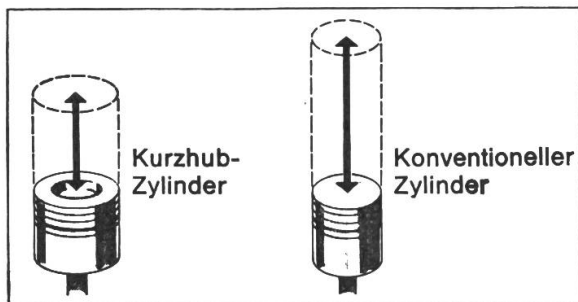
**Seltenmäthapparat FORD** für die Traktoren Dexta und Super Dexta, grosse Mähleistung, erstklassige Qualität, auch zusammen mit dem Frontlader FORD montierbar!

## 1-millionster FORD-Dieselmotor

Am 16. Juni 1965 hat die englische FORD-Gesellschaft ihren 1-millionsten Dieselmotor gebaut. Schon 1957 waren 98% der produzierten Fordson Major-Traktoren mit Diesel ausgerüstet; 1963 wurden mehr als 82 000 Fordson mit dem FORD-Dieselmotor in 100 Länder der Welt gesandt.

## Vollständig neue FORD-Dieselmotoren

wurden für die neuen FORD-Traktoren entwickelt — mit grosser Kraftreserve, mit einem hervorragenden Drehmomentverlauf, sparsamem Brennstoffverbrauch. Die Batterie ist ausschwenkbar, die Ölfilter leicht auswechselbar. Direkteinspritzung, daher grösste Wirtschaftlichkeit!



Dank dem quadratischen Bohrungs- und Hubverhältnis minimalste Abnutzung.

Die neuen FORD-Traktorenmotoren haben den bekannten Nebraskatest ausgezeichnet bestanden!

## Henry FORD II

erklärte an der Weltkonferenz der FORD-Traktorenhändler in New York: «Die neuen FORD-Traktoren sind die Resultate dreijähriger Entwicklung. Wir haben unsere ganze technische Erfahrung, das Wissen und die durch unsere weltweite Organisation gewonnenen Erfahrungen in diese neuen Traktoren gesteckt. Der Grundsatz von FORD heisst Qualität! Wir haben uns zum Ziel gesteckt, die dauerhaftesten, verlässlichsten und einwandfreiesten Produkte auf den Markt zu bringen. Wir sind ferner in der Lage, Qualität zu vernünftigen und konkurrenzfähigen Preisen zu liefern, dank unseren hohen Produktionsziffern.»

## Völlig unabhängige Zapfwelle

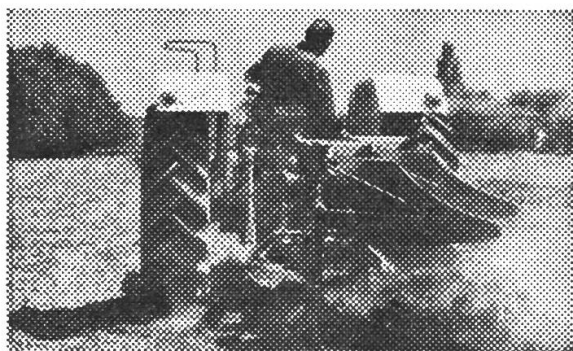
mit dem neuen Select-o-Speed-Getriebe, dazu 540 und 1000 t/min und die beliebte Wegzapfwelle!

## Gesünder Traktorfahren

mit dem tausendfach bewährten und viel gerühmten Gesundheitssitz von FORD (in Standardausrüstung inbegriffen).

## Anbaupflüge HENRIOD

1-, 2- und 3scharig, speziell gebaut für die FORD-Traktoren, hervorragende Pflugarbeit.



## Weitere Neuheiten

Leichtgängige Kugelkreislaufführung, seitlicher Aufstieg, modernes, beleuchtetes Armaturenbrett, Sicherheitsanlasser, Mehrscheibenbremsen am Major und Super Major.

TRAKTOREN



LANDMASCHINEN

## FORD geht im Traktorenbau voran

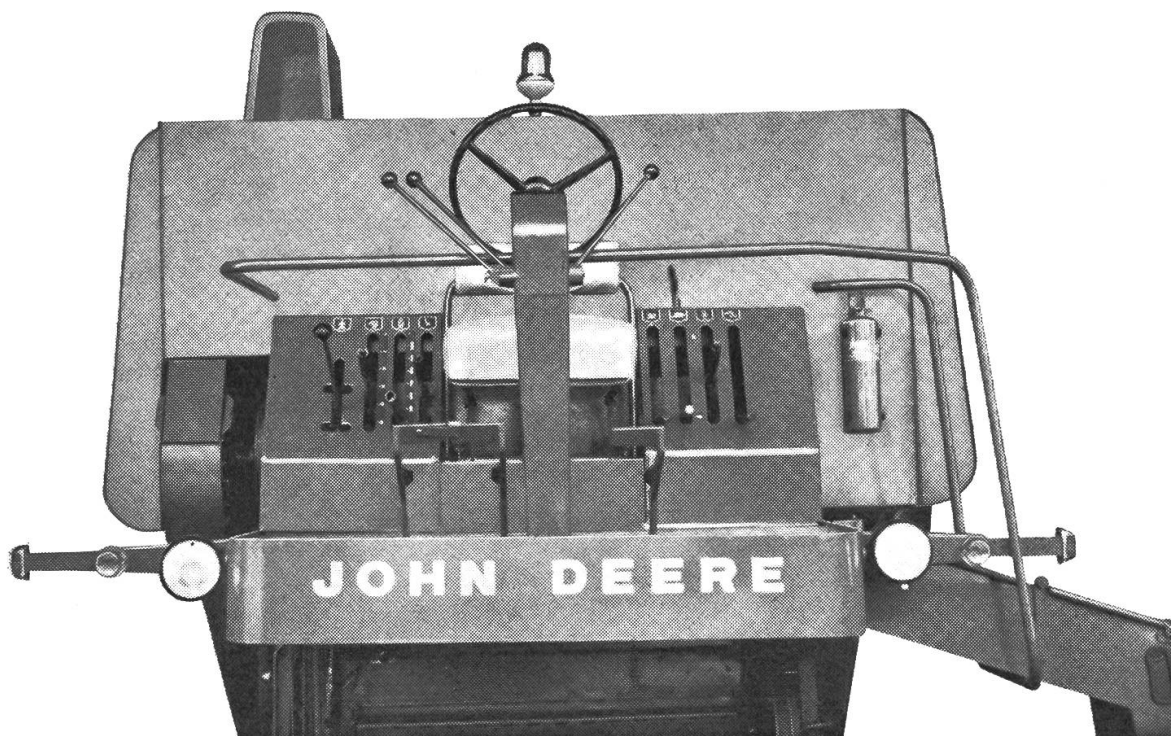
Auskunft, Prospekte und Preise über die neuen FORD-Traktoren durch die offiziellen FORD-Vertreter:

Affoltern a. A.: Pierre Nicollier, Auswil BE: S. Flückiger, Landmaschinen, Brütten bei Winterthur: W. Merz AG, Bern-Bümpliz: Max Thomann, Bethlehem-Garage, Bürglen TG: Gebr. Traber, Chur: W. Tribolet, Garage Städeli, Delémont: Lucien Vallat, Parking des Eaux-Vives, Ebikon LU: J. Studer, Bahnhofstrasse, Echallens: Paul Henriod S. à r. l., Fribourg: Gremaud & Cie, Fully VS: E. Rast, Châteignier, Genève: Autohall Servette S. A., Cercle des Agriculteurs, Hallau SH: J. Gasser, Garage Rosenau, Herzogenbuchsee BE: Max Thomann, Zubackergarage, Kesswil TG: K. Rufer, Garage, Lengnau AG: Aug. Jetzer, Les Pont-de-Martel NE: A. Finger, Marthalen ZH: W. Corrodi, Autogarage, Niederwil AG: E. Mäder, Landmaschinen, Porrentruy: Lucien Vallat, Garage, Riedholz/Solothurn: Protractor AG, Garage Neuhaus, Seengen AG: E. Lüscher, Garage, St. Gallen: Landverband, mit Werkstätten in Wittenbach, Balgach und Uznach, Taverne TI: Agrocentro, Ufhusen LU: Bärtschi & Co.



## Die neue Generation der John Deere Mähdrescher

Bequemlichkeit und Sicherheit für den Fahrer



### JOHN DEERE-Mähdrescher - ein Begriff auf der ganzen Welt

Wie der Kapitän eines Ozeanriesen auf seiner Brücke, fühlt sich der Fahrer unseres Mähdreschers auf seinem Kommandostand. Die total nur 15 Bedienungshebel sind sinnvoll in Handnähe angeordnet.

Neben der hohen Flächenleistung, dem sauberen Ausdrusch und der äusserst

zuverlässigen und funktionssicheren Arbeitsweise, sind John Deere-Mähdrescher leicht im Unterhalt. Eine der bemerkenswertesten neuen Eigenschaften ist die tägliche Wartung von nur noch 8 Schmierstellen.

Verlangen Sie mit unserem Bon detaillierte Unterlagen.

# MATRA ZOLLIKOFEN

BON

3052 Zollikofen (Bern) Telefon 031 / 65 01 06

1400 Yverdon (Vaud) Telefon 024 / 2 22 73

Name: \_\_\_\_\_

Hof/Strasse: \_\_\_\_\_

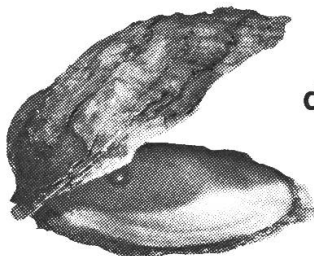
Ort: \_\_\_\_\_



## Ihre schwarze Perle

Ihre VARTA-Autobatterie. Zuverlässig und beständig, über Tausende von Kilometern, bei jedem Start – selbst bei klirrendem Frost. Die schwarze Perle lässt Sie nicht im Stich. Ist Ihr Wagen mit einer VARTA-Batterie ausgerüstet – dann haben Sie Glück. Lassen Sie beim nächsten Service Ihre Batterie prüfen. Brauchen Sie eine neue, dann bestehen Sie auf VARTA.

Ihre  
schwarze  
Perle



die VARTA -Autobatterie

**immer wieder VARTA wählen**

VARTA Batterie Aktiengesellschaft, Burgdorf  
Der Verkauf erfolgt ausschliesslich durch das Garagengewerbe

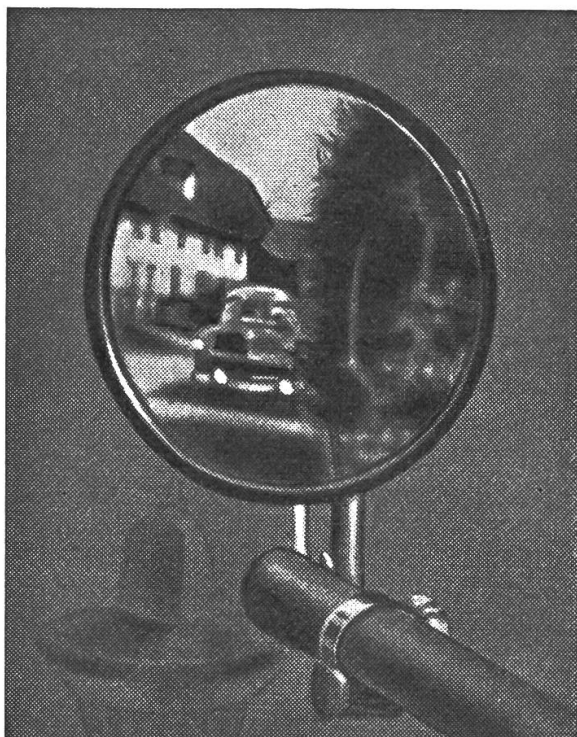


Alleinvertrieb **ESA**, Burgdorf  
Basel, Luzern, St. Gallen, Zürich, Genf, Lausanne





# Das Blink- und Spiegelgerät «A R G U S»



## ● Obacht!

Der Bundesrat schreibt in seiner Wegleitung vom 24. Okt. 60 unter Abschnitt 1. Landw. Fahrzeuge: Je dichter der Verkehr wird, desto notwendiger ist es, dass jeder Fahrzeugführer vor dem Abbiegen nach links, seine Absicht nachfolgenden Fahrzeugführern deutlich anzeigt, und sich durch einen Blick nach hinten vergewissert, dass keine Gefahr droht. (BGE 81 IV 136! 83 IV 165! 84 IV 31.)

Das heisst: Ein **geeigneter Rückspiegel** oder Begleitung durch eine geeignete zweite Person.

Bei Bestellung bitte Länge, Traktortype (Verdeck) angeben.

Preis für Mitglieder des Traktorverbandes Fr. 115.—.

Bestellungen bitte an Schw. Traktorverband Brugg  
oder Ihre Werkstätte oder Hans Zingg,  
Weinfelden, Tel. (072) 5 12 94.



## Für alle Ihre Versicherungsfragen

Die Waadt-Unfall ist die Vertrauensgesellschaft des Schweizerischen Traktorverbandes

Agenturen in der ganzen Schweiz

Die Nummer 1/66 erscheint am 5. Januar 1966

**Schluß der Inseratenannahme ist am 15. Dezember 1965**

Hofmann-Annoncen, Obersteinmaur/ZH, Tel. (051) 94 19 22 - 23

## «DER TRAKTOR und die Landmaschine»

Administration: Sekretariat des Schweiz Traktorverbandes, Altenburgerstr. 25, 5200 Brugg/AG, Tel. (056) 4 20 22.  
Postcheck 80 - 32608 Zürich - Postadresse «Der Traktor und die Landmaschine», Postfach 210, 5200 Brugg/AG.  
Inseratenregie: Hofmann-Annoncen, 8163 Obersteinmaur/ZH. - Telefon (051) 94 19 22-23.

Erscheint jährl. 15 Mal. Abonnementspreis Fr. 10.50. Verbandsmitglieder erhalten die Zeitschrift gratis zugestellt.  
Druck: Schill & Cie., 6000 Luzern.

# AVIA

## Saug- und Druckfass



Hervorragende Qualität, saubere und einzigartige Konstruktion, mit Vorteilen, welche Ihnen kein anderes Fabrikat zu bieten vermag.

Verlangen Sie unverbindliche Vorführung oder Besichtigung in unserem Werk.

**Gebr. Albrecht, 8174 Stadel ZH**

**Landmaschinen**

**Telefon (051) 94 2139**

Ich interessiere mich für das AVIA Saug- und Druckfass

Name: \_\_\_\_\_

Adresse: \_\_\_\_\_

T

# FIAT

## Diamant Modell 415 Spezial

**45 PS**

**9 Vorwärts- und  
3 Rückwärtsgänge**

Was Sie normalerweise von einem Traktor verlangen können, das hat der FIAT-Diamant als Selbstverständlichkeit. Tatsächlich kann er Ihnen aber noch viel mehr bieten. Steigen Sie auf und fahren Sie ihn! Sie werden den Unterschied sofort merken. Dertadellose Überblick, dassynchronisierte Getriebe, die sinnvolle Anordnung der Bedienungshebel, der gesundheitsschonende Spezialsitz – das und vieles andere geben dem FIAT-Diamant ein besonderes Gepräge. Sie fahren und schalten so bequem wie beim Auto.

**Mit FIAT-Diamant  
ein gesünderes und  
bequemerer  
Traktorfahren.**



**Gutschein für  
Prospekt**

An Bucher-Guyer, 8166 Niederweningen

Schicken Sie mir die Prospekte über die FIAT-Diamant-Traktoren.

Adresse

---

---

---