

Zeitschrift: Der Traktor und die Landmaschine : schweizerische landtechnische Zeitschrift
Herausgeber: Schweizerischer Verband für Landtechnik
Band: 27 (1965)
Heft: 1

Werbung

Nutzungsbedingungen

Die ETH-Bibliothek ist die Anbieterin der digitalisierten Zeitschriften auf E-Periodica. Sie besitzt keine Urheberrechte an den Zeitschriften und ist nicht verantwortlich für deren Inhalte. Die Rechte liegen in der Regel bei den Herausgebern beziehungsweise den externen Rechteinhabern. Das Veröffentlichen von Bildern in Print- und Online-Publikationen sowie auf Social Media-Kanälen oder Webseiten ist nur mit vorheriger Genehmigung der Rechteinhaber erlaubt. [Mehr erfahren](#)

Conditions d'utilisation

L'ETH Library est le fournisseur des revues numérisées. Elle ne détient aucun droit d'auteur sur les revues et n'est pas responsable de leur contenu. En règle générale, les droits sont détenus par les éditeurs ou les détenteurs de droits externes. La reproduction d'images dans des publications imprimées ou en ligne ainsi que sur des canaux de médias sociaux ou des sites web n'est autorisée qu'avec l'accord préalable des détenteurs des droits. [En savoir plus](#)

Terms of use

The ETH Library is the provider of the digitised journals. It does not own any copyrights to the journals and is not responsible for their content. The rights usually lie with the publishers or the external rights holders. Publishing images in print and online publications, as well as on social media channels or websites, is only permitted with the prior consent of the rights holders. [Find out more](#)

Download PDF: 05.02.2026

ETH-Bibliothek Zürich, E-Periodica, <https://www.e-periodica.ch>

Der Mitfahrer-Traktorsitz ASCAMAT

Patente angemeldet

eine Neuheit

Schutzmarke

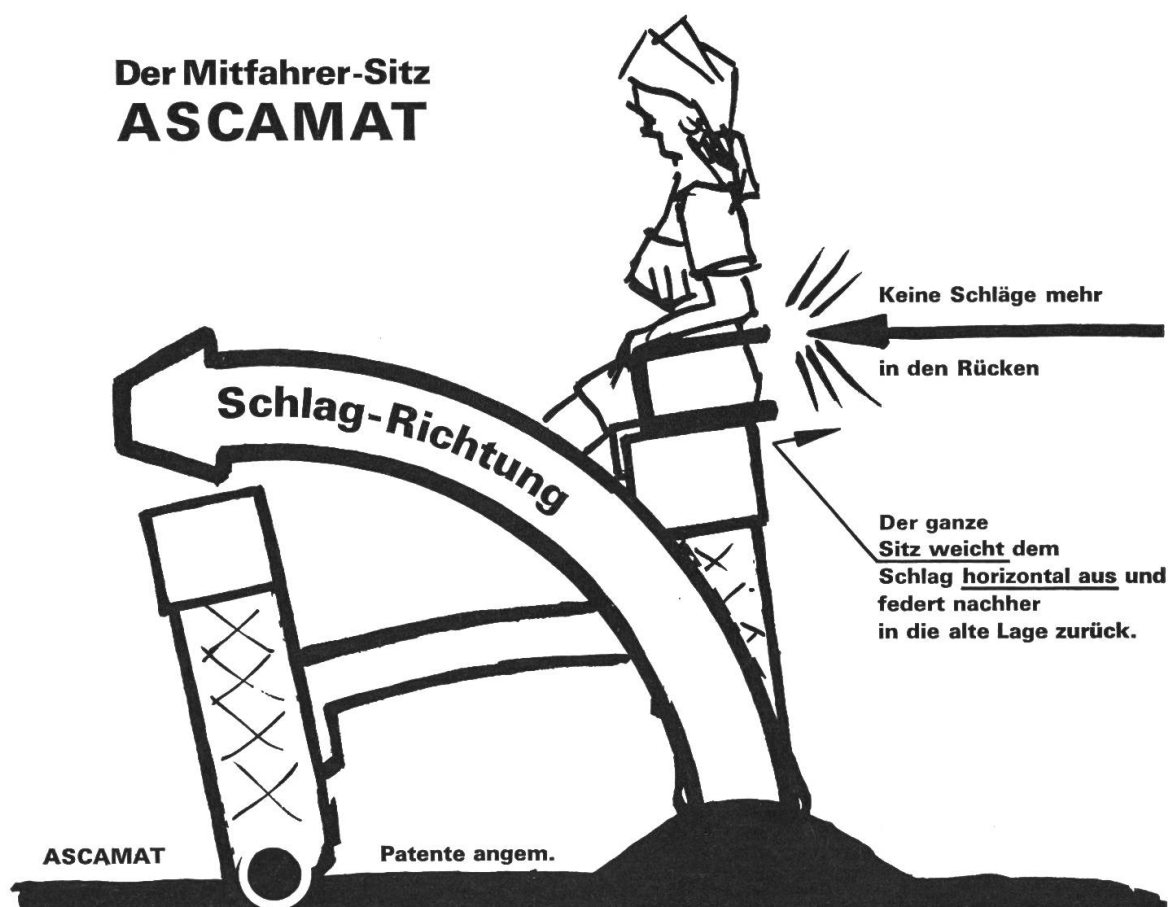
Dieser schubladenartig arbeitende Sitz ist auf jedem (runden, flachen oder nur halben) Kotflügel eines Traktors ohne besondere Anpassungsarbeiten mit 3 Schrauben zu befestigen. (Da der Sitz selber mit einem Geländer ausgestattet ist, muss ein allfällig am Traktor schon vorhandenes vorher entfernt werden.)

Der ASCAMAT-Mitfahrsitz weicht in **horizontaler Richtung** jedem einzelnen Radstoss federnd aus. Die gefährlichen und oft schmerzhaften Geländerschläge im Rücken auf Fahrten über Feldwege und im Gelände werden somit unwirksamer. Selbst direkte Stösse von unten her werden unmerklicher, da dieser Sitz ihnen durch die seitliche Ausweichmöglichkeit die Spitze bricht. **Das Mitfahren ist somit keine Qual mehr.**

Es ist daher fast eine Pflicht, zumindest einen Kotflügel damit auszurüsten, um vielleicht gebrechliche oder ältere Helfer, Frauen und Kinder schonender transportieren zu können.

Wichtig: ASCAMAT erhöht die Sitzfläche nur unwesentlich, um nur ca. 15 mm (1,5 cm).

Der Mitfahrer-Sitz ASCAMAT



Verlangen Sie ausführlichen Prospekt oder Vorführung

Bezugsquellennachweis:

A.C. Schawalder, ASCAMAT-Traktorensitze, 9004 St.Gallen/Schweiz

Telefon 071 / 24 73 66 und 071 / 63 48 02

Baas - Schneeräumgeräte

Universal-Schneepflug

mit Frontanbauplatte zum Anbau an Traktoren und andere Fahrzeuge.
Beidseitig bis 40° schwenkbar. Pflugbreite: 2,250 mm; Pflughöhe: 800 mm.

Schneepflug V-Form

als Arbeitsgerät für Frontlader
Pflugbreite: 2,200 mm; mittlere Höhe: 600 mm; seitliche Höhe: 1,100 mm.

Schneeschaufel

mit Tragvorsatz, als Arbeitsgerät für Frontlader.

Inhalt:

Gr. 2: 0,53 m³

Gr. 3: 0,6 m³

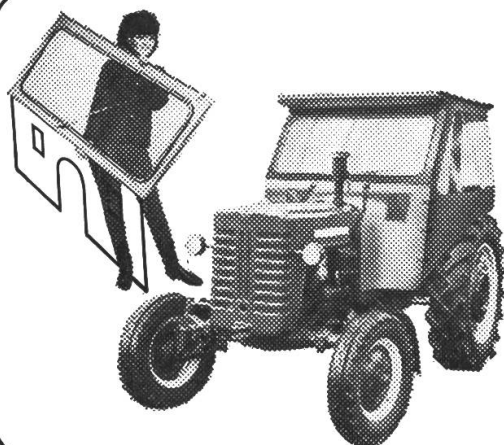
Arbeitsbreite:

1,330 mm

1,500 mm

BAAS GMBH • MASCHINENFABRIK • LACHEN/SZ

TELEFON 055 / 7 20 20 - TELEX 53686 - DRAHTWORT BAASWERK LACHEN/SZ



Breitverdeck Mod. VIKTOR-X

mit abnehmbarer, federnder Hängefrontscheibe ist eine Neukonstruktion und bietet dem Fahrer absoluten Schutz. In 2 Breiten lieferbar, passend auf alle Maschinen.

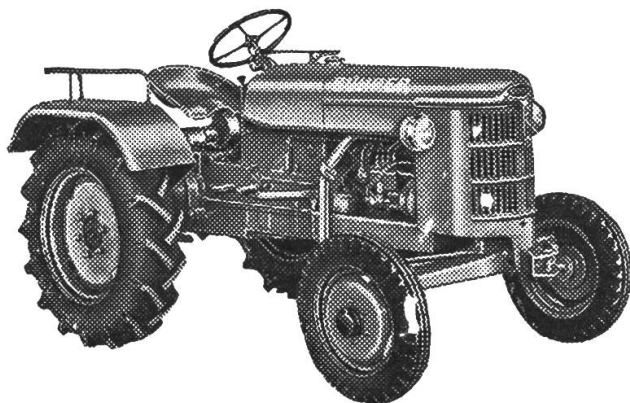
Verlangen Sie Prospekt. Verkauf durch uns oder Ihren Landmaschinenhändler.

Schwalder AG., VIKTOR-Verdecke, Amriswil

Tel. (071) 6 75 07

BÜHRER Verkauf Service Reparaturen

Dechentreiter-Ladewagen



Stets grosses Lager an Occasions-Traktoren
Günstige Preise. Teilzahlungen.



Baas-Frontlader

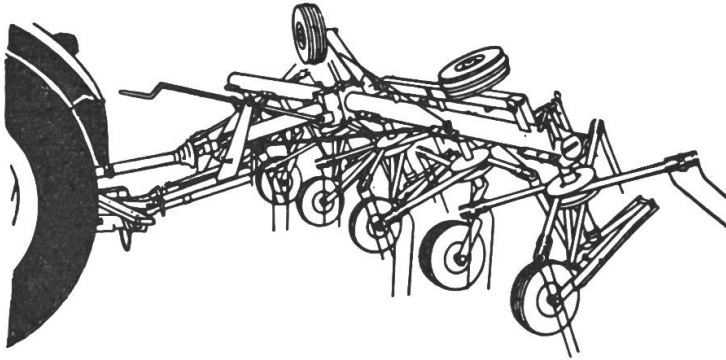
Lieferung sämtlicher
Zusatzgeräte und Land-
maschinen. Ausführung
aller Reparaturen.

Offiz. Bührer-Vertretung

Matzinger AG
8600 Dübendorf ZH

Neugutstrasse 89, Tel. 051 / 85 77 77

**Bevor
Sie eine neue Heumaschine kaufen,
sollten Sie sich über den Turbo-
heuer FELLA-KRUGER informieren!**



Vorläufig sofort ab Lager lieferbar!

- Solideste Konstruktion, wenig Verschleiss
- Einfachste Umstellung von Arbeits- in Transportstellung und umgekehrt
- Ausserordentliche Leistung, beste Bodenanpassung
Verlangen Sie bitte Prospekt und Preisliste über diese äusserst preiswerte Heuerntemaschine

AGRO-SERVICE SA, 4528 ZUCHWIL/SO

Telefon 065 / 2 58 62

Bedeutende ausländische Traktoren-Fabrik sucht

Importeur oder Generalvertreter

für die Schweiz.

Ausführliche Angebote von Interessenten, die über entsprechende Einrichtungen verfügen, sind erbeten unter Chiffre 4050 an IVA AG für internationale Werbung, Postfach, 8035 Zürich.

Für Ihre Gesundheit . . .



**Der Traktor-
Pendelsitz
ASCAMAT**

Verlangen Sie Prospekt
und Vorführung durch
Ihren Händler oder:

ASCAMAT-Traktorsitze
9004 St. Gallen

. . . der bessere Sitz

Wir suchen einen seriösen, jüngeren Mitarbeiter als

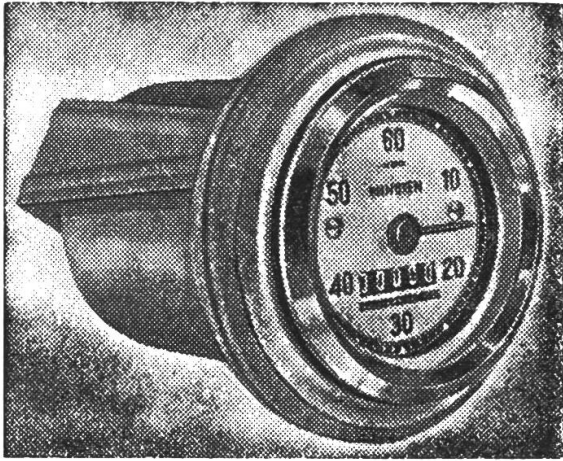
Landmaschinen-Verkäufer

Bewerber mit abgeschlossener Mechaniker- oder Maschinenschlosser-Lehre erhalten den Vorzug.

Wir erwarten: Freude an Reisetätigkeit
Kontaktfähigkeit
Kenntnisse der Landwirtschaft
Erfahrung im Umgang mit Landwirten und Händlern
evtl. Fähigkeiten, kleinere Reparaturen an Landmaschinen durchzuführen
Führerausweis Kat. A.

Wenn Sie unseren Anforderungen entsprechen, erhalten Sie ein Einkommen, das Sie befriedigen wird, eine Aufgabe, die Sie begeistert und bedeutende Entwicklungsmöglichkeiten.

Senden Sie Ihre Bewerbungen mit handgeschriebenem Lebenslauf, Referenzen und Zeugnissen an Chiffre T 1233 H der Hofmann-Annoncen, 8163 Obersteinmaur ZH.



Sie sparen Geld mit dem elektr.
Betriebsstunden-
zähler
für Traktoren etc.



1. Erfassen der wirklichen Betriebsstunden.
2. pünktliche Pflege
3. rechtzeitiger Ölwechsel
4. Einfache Montage

VDO-Service und Generalvertretung
Krautli Auto Parts AG., 8003 Zürich
Badenerstr. 281, Tel. (051) 25 88 90

Scheibenschäl- pflug

(nicht abgebildet)
zum Struchen, 7 od. 9 Scheiben,
sehr grosse Leistung

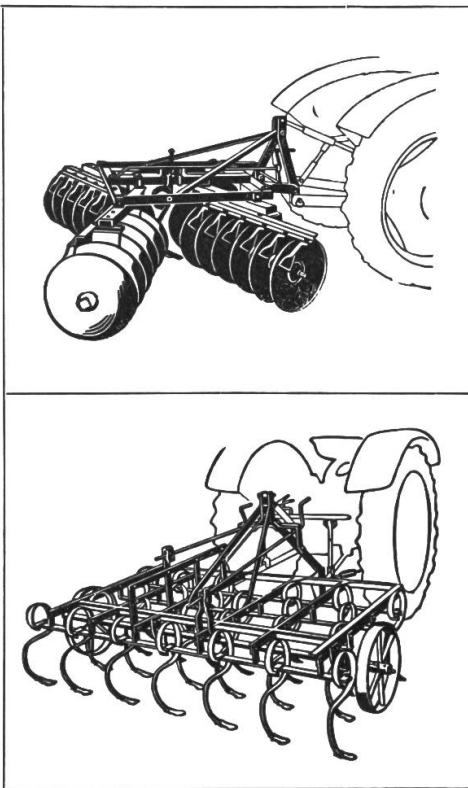
Scheibenegge ▶

1a Qualität, günstiger Preis.

Kulturegge ▶

mit od. ohne verstellbare Zinken

NEU mit **Rolex** hinter der
Kulturegge bringen wir einen
absolut saarfertigen Acker her.



estumag

ESTUMAG SURSEE
Land- u. Industriemaschinen AG
(045) 4 31 43

BON T

Ich wünsche Prospekt/Vorführung
von Scheibenschäl-
pflug
Scheibenegge
Kulturegge

Name und Adresse in Blockschrift

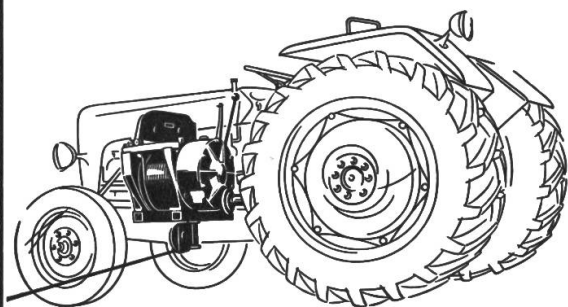
Seit 75 Jahren

kennt Birchmeier
Ihre Probleme!

**Pumpen und Spritzen
für jeden Einsatzzweck
im Obst-, Wein- und
Feldbau**

**Birchmeier + Cie AG
Telefon 056 · 3 31 05
5444 Künten / AG**

PLUMETT -Anbauseilwinde
Type TA-20

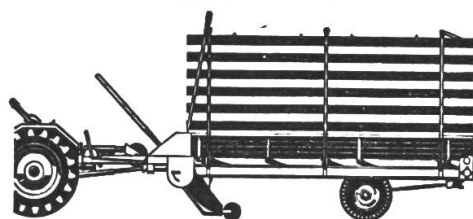


für Zweiachs-Traktoren

- Bis zu 300 m Stahlseil
- Zugkraft 2–3 Tonnen
- 2 Seilgeschwindigkeiten
- Vollautomatische Seilführung
- Seilzug auf 180° (von vorn, von der Seite und von hinten des Traktors).

Plumettaz AG., Bex / VD
Maschinenfabrik Tel. (025) 5 26 46

HAGEDORN
Ladewagen
(SYSTEM WEICHEL)



Der meistgekaufte Ladewagen Europas

Aussergewöhnlich in Leistung und Bauart.

Normalmodell LW mit Miststreu-
vorrichtung

Tiefladermodell LWT ohne Miststreu-
vorrichtung
Ladefähigkeit bis 22 bzw. 20 m³ je
nach Modell.

Auskünfte und Unterlagen durch den
Generalvertreter:

A. Müller, 4112 Bättwil
Maschinenfabrik, Tel. (061) 83 30 37

Grosse Preisermässigung dank
höherem Werkskontingent.

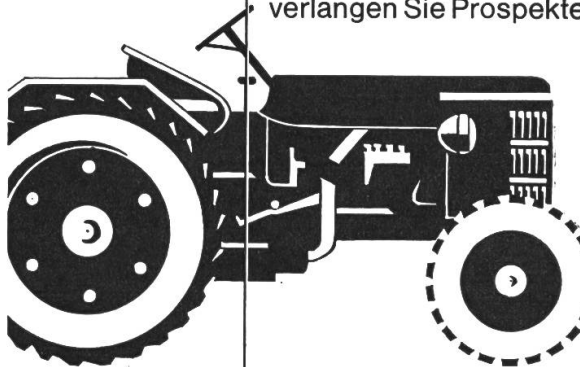
Traktoren-
Mussstunden
ausmerzen
durch

Rugal

MOTORENOEL

Sommer /
Winter-Oel...

Weniger Oelwechsel,
weniger Arbeit, weniger
Umtriebe, grössere
Rendite.
RUGAL direkt vom
Produzenten zu Ihnen.
Bestellen Sie oder
verlangen Sie Prospekte



Spezialfabrik für
Schmiermittel

W. Blaser + Co

Hasle-Rüegsau / BE
Telefon 034 / 35855



Der 4-Trieb-Aufsattel-Traktor

**Aufsatteln statt ziehen,
heisst greifen statt schleudern**



Der Heuschwanz, am Pullax angebaut, ist die ideale Lösung dank der grossen Vorderachs-Belastung. Alle Geräte, die für eine Traktor-Normhydraulik gebaut sind, können am Pullax verwendet werden, wie Pflüge, Schnellheuer etc...

Den MERK-PULLAX gibt es in den Leistungsklassen 12 PS/20 PS/40 PS ab Fr. 9800.—.

BON ^{TR}

Maschinenfabrik Merk

8953 Dietikon/ZH Tel. 051/88 91 21

Senden Sie mir den Prospekt
über den MERK Pullax ____ PS

Name _____

Adresse _____