

Zeitschrift: Der Traktor und die Landmaschine : schweizerische landtechnische Zeitschrift
Herausgeber: Schweizerischer Verband für Landtechnik
Band: 26 (1964)
Heft: 9

Rubrik: Die Seite der Neuerungen

Nutzungsbedingungen

Die ETH-Bibliothek ist die Anbieterin der digitalisierten Zeitschriften auf E-Periodica. Sie besitzt keine Urheberrechte an den Zeitschriften und ist nicht verantwortlich für deren Inhalte. Die Rechte liegen in der Regel bei den Herausgebern beziehungsweise den externen Rechteinhabern. Das Veröffentlichen von Bildern in Print- und Online-Publikationen sowie auf Social Media-Kanälen oder Webseiten ist nur mit vorheriger Genehmigung der Rechteinhaber erlaubt. [Mehr erfahren](#)

Conditions d'utilisation

L'ETH Library est le fournisseur des revues numérisées. Elle ne détient aucun droit d'auteur sur les revues et n'est pas responsable de leur contenu. En règle générale, les droits sont détenus par les éditeurs ou les détenteurs de droits externes. La reproduction d'images dans des publications imprimées ou en ligne ainsi que sur des canaux de médias sociaux ou des sites web n'est autorisée qu'avec l'accord préalable des détenteurs des droits. [En savoir plus](#)

Terms of use

The ETH Library is the provider of the digitised journals. It does not own any copyrights to the journals and is not responsible for their content. The rights usually lie with the publishers or the external rights holders. Publishing images in print and online publications, as well as on social media channels or websites, is only permitted with the prior consent of the rights holders. [Find out more](#)

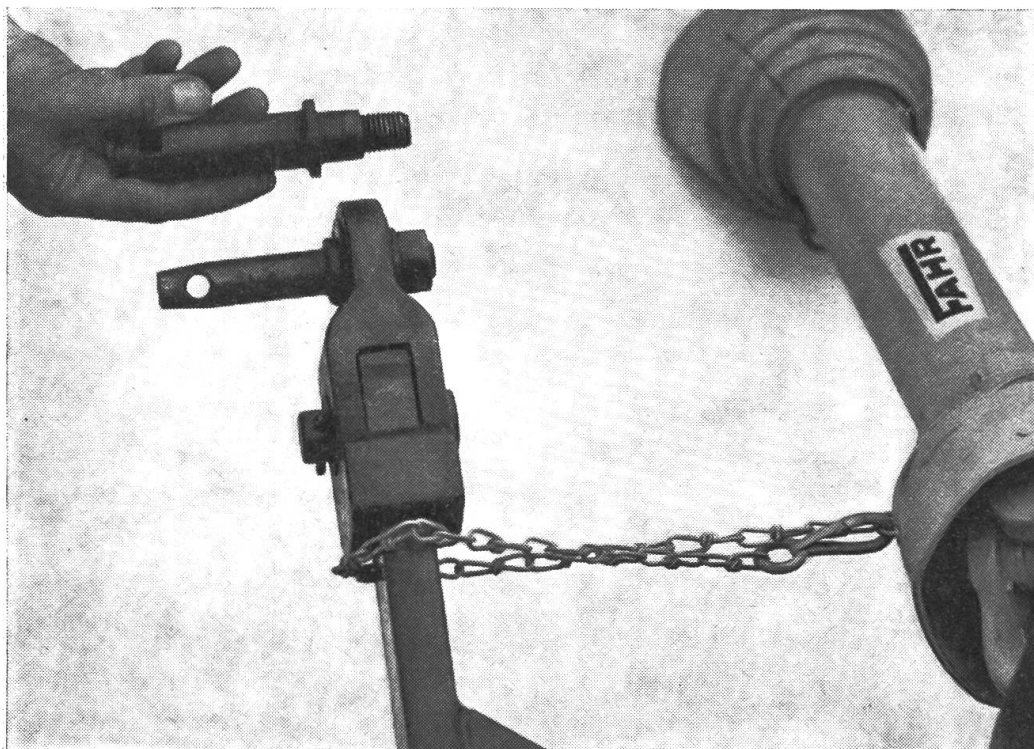
Download PDF: 05.02.2026

ETH-Bibliothek Zürich, E-Periodica, <https://www.e-periodica.ch>

Die Seite der Neuerungen

Grosse oder kleine Norm?

Die Dreipunktaufhängungen an Traktoren sind nach DIN 9674 genormt. Die Norm unterscheidet zwei Grössen; u. a. haben die Bohrungen der unteren Lenker bei Grösse 1 einen Durchmesser von 22,1 mm, bei Grösse 2 einen solchen von 28,4 mm. Diesen Grössen entsprechend sind die Bolzen an den Geräten verschieden stark.



Achten Sie beim Kauf von Dreipunkt-Anbaugeräten darauf, dass die für Ihren Traktor passende Bolzengrösse bestellt wird! Bei den meisten Geräten lassen sich die Bolzen für die beiden Grössen wie auf dem Bild wechseln (Werkfoto FAHR).

Achten Sie auf Ihre Gesundheit beim Traktorfahren!

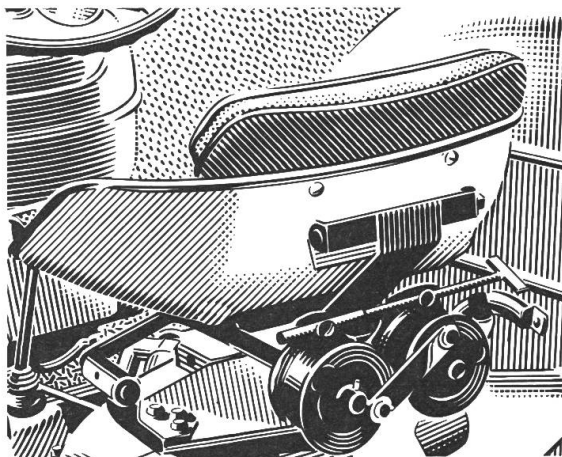
Die Gefahren einer frühzeitigen Verkrüppelung und anderer Körperbehinderungen, hervorgerufen durch das Traktorfahren unter ungünstiger Körperhaltung, wurden durch Forschungsarbeiten von medizinischen Wissenschaftlern und Ingenieuren während der letzten Jahre oft betont. Heute steht einwandfrei fest, dass der gute «Fahrerkomfort» im mechanisierten Landwirtschaftsbetrieb eine wirkungsvolle Hilfe zur vollen Leistungsfähigkeit darstellt.

Der Wert all dieser Forschungsarbeiten kann jedoch nur nach ihrer praktischen Erprobung richtig eingeschätzt werden. Das haben die Anstrengungen der Bostrom Corp., Milwaukee, USA, eindrücklich gezeigt. Diese Firma fabriziert seit mehreren Jahren Fahrersitze für Traktoren, Erdbewegungsmaschinen und Transportfahrzeuge. Die Bostrom-Sitze sind so gebaut, dass sie Schläge und Vibrationen auch unter rauen Arbeitsbedingungen auffangen können und so die Gesundheit des Fahrers schützen und den Fahrkomfort heben.

Die Bostrom-Sitzaufhängung ist das Ergebnis einer eingehenden Forschungsarbeit. In jeder Beziehung wird der Fahrer als ein integrierender Bestandteil der Maschine betrachtet, d. h. die einzelnen Teile der Maschine müssen den physiologischen und psychologischen Ansprüchen des Fahrers genügen. Laboratoriumsversuche und praktische Tests, welche mit Bostrom-Sitzen durchgeführt wurden, ergaben eine Verminderung der Schläge und Vibrationen um mehr als 80 %.

Dieses Ergebnis konnte durch die einzigartige Sitzaufhängung, welche ein Torsionssystem enthält, erreicht werden. Zwei grosse Torsionsfedern wirken zwei Knieen nicht unähnlich und nehmen so die Schläge auf. Diese Aufhängung mit Torsionsfedern absorbiert nicht nur die Schläge, sondern lässt sich auch auf das Gewicht des Fahrers mittels eines einfachen Mechanismus, welcher die Spannung der Federn verändert, genau abstimmen.

Alle Fordson-Traktoren sind mit dem neuen Bostrom-Gesundheitssitz ausgerüstet.



Einzelheiten der Bostrom-Sitzaufhängung, mit denen nunmehr sämtliche Ford-Traktoren ausgerüstet werden.

Ladewagen mit Belademöglichkeit für weitere Wagen

Unter der Typenbezeichnung «SATURN» fabriziert die Firma Wiedenmann K. G., Landmaschinenfabrik, Asselfingen-Rammingen, eine interessante Neuerung für Selbstladewagen. Der «SATURN» unterscheidet sich vom «original-WIEDOMAT» insbesondere dadurch, dass die Maschine ca. 450 kg Eigengewicht leichter wurde

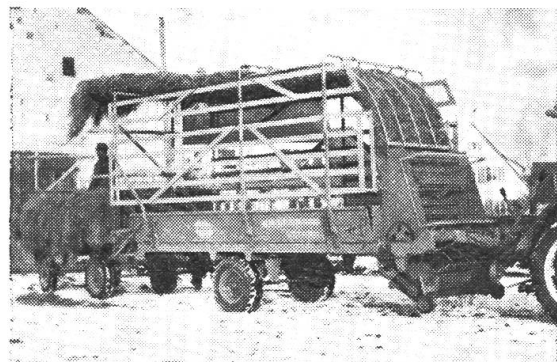
ohne die bekannte Ladeweise zu verlassen. Es ist jedem Besitzer damit die Möglichkeit gegeben, ohne Umstellung der Maschine das Ladegut locker und gepresst zu laden. Das ist vor allem wichtig, beim täglichen Futterholen, Silieren und Einbringen des Halbheues, Mais, Rübenblatt usw.

Besonders von Vorteil ist, dass bei der Rauhfutterernte wie Heu, Stroh und dergl. so gepresst werden kann, dass je nach Ladewagentyp 25 bis 35 Ztr. Heu ohne Mühe geladen werden kann.

Die Pick-up-Trommel, mit Federzinken ausgestattet, ist ungesteuert und deshalb verschleisslos. Sie hat eine Ausnahmsbreite von ca. 1,45 m.

Als interessante Neuerung kann die Möglichkeit angesehen werden, dass mit dem Ladewagen «SATURN» oder «original-WIEDOMAT» nun auch ein zweiter oder dritter angehängter Wagen beladen werden kann. Dieser Vorteil ist besonders dort wichtig, wo teilweise Felder und Wiesen weit abgelegen vom Hofe sind, und die Fahrtzeit mit dem Ladewagen allein als unrentabel erscheint.

Die Ladeeinrichtung für den 2. Wagen ist besonders für das Einbringen des Rauhfutters zu empfehlen, denn das Futter wird komprimiert und ähnlich wie bei einer Niederdruckpresse auf die Plattform geschoben. Die Ladeeinrichtung selbst kann in kürzester Zeit von einer einzigen Person an- und abgebaut werden. Der 2. Wagen kann ebenfalls mit Kratzboden und Kastenaufbau ausgerüstet sein, so dass auch dieser Wagen ohne Einsatz einer 2. Person automatisch beladen werden kann.



Die Einrichtung selbst ist zum Preis DM 250.— an alle «SATURN» oder original-WIEDOMAT-Typen (auch nachträglich) lieferbar.