

Zeitschrift: Der Traktor und die Landmaschine : schweizerische landtechnische Zeitschrift
Herausgeber: Schweizerischer Verband für Landtechnik
Band: 26 (1964)
Heft: 8

Inhaltsverzeichnis

Nutzungsbedingungen

Die ETH-Bibliothek ist die Anbieterin der digitalisierten Zeitschriften auf E-Periodica. Sie besitzt keine Urheberrechte an den Zeitschriften und ist nicht verantwortlich für deren Inhalte. Die Rechte liegen in der Regel bei den Herausgebern beziehungsweise den externen Rechteinhabern. Das Veröffentlichen von Bildern in Print- und Online-Publikationen sowie auf Social Media-Kanälen oder Webseiten ist nur mit vorheriger Genehmigung der Rechteinhaber erlaubt. [Mehr erfahren](#)

Conditions d'utilisation

L'ETH Library est le fournisseur des revues numérisées. Elle ne détient aucun droit d'auteur sur les revues et n'est pas responsable de leur contenu. En règle générale, les droits sont détenus par les éditeurs ou les détenteurs de droits externes. La reproduction d'images dans des publications imprimées ou en ligne ainsi que sur des canaux de médias sociaux ou des sites web n'est autorisée qu'avec l'accord préalable des détenteurs des droits. [En savoir plus](#)

Terms of use

The ETH Library is the provider of the digitised journals. It does not own any copyrights to the journals and is not responsible for their content. The rights usually lie with the publishers or the external rights holders. Publishing images in print and online publications, as well as on social media channels or websites, is only permitted with the prior consent of the rights holders. [Find out more](#)

Download PDF: 15.01.2026

ETH-Bibliothek Zürich, E-Periodica, <https://www.e-periodica.ch>

DER TRAKTOR

und die Landmaschine

Offizielle Zeitschrift des Schweizerischen Traktorverbandes
Schweizerische Zeitschrift für das Landmaschinenwesen

Redaktion: R. Piller, Brugg

(Weitere Angaben siehe Seite 500)

Inhalt

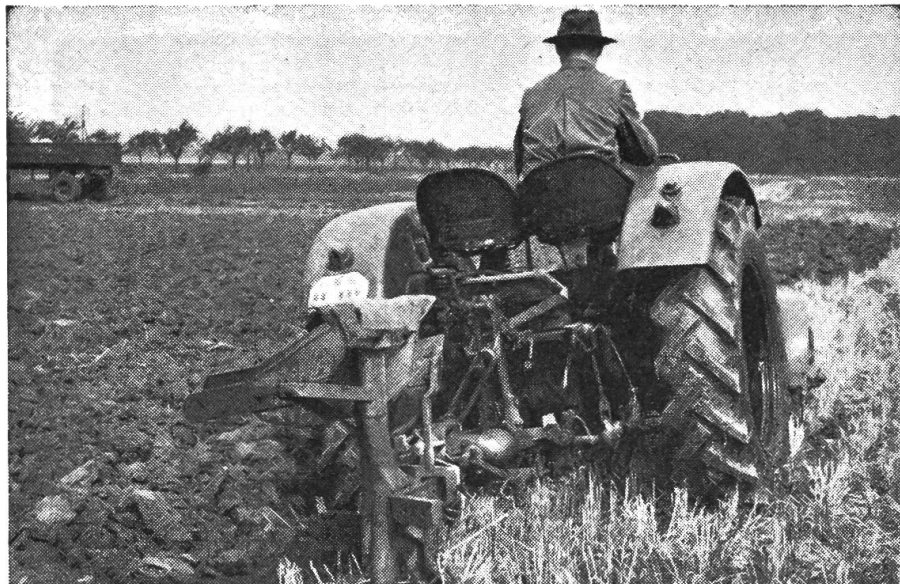
† Professor Dr. Ernst Laur	505
Erprobungsmethoden für Landmaschinen	507
Wirtschaftliche Bedeutung und Möglichkeiten einer verkürzten Erprobungszeit bei Land- maschinen	511
Probleme der Traktor-Sturzsicherung	525
Der Frontlader	529
An der DLG gesehen	532
Verbandsmitteilungen	534
IMA-Mitteilungen 7-9/64	545

Inserenten

Aebi & Co. AG., Burgdorf	489/544
Agria-Landmaschinen AG., Aefligen	528
Agrola, Winterthur	493
Agro-Service S.A., Zuchwil	537/539
Althaus & Co., Ersigen	492
Baas, Maschinenfabrik, Lachen	509
Baltensperger Pflugfabrik AG., Brütten	495
Benetti AG., Zürich	522
Bucher & Cie. AG., Langenthal	502
Bührer Fritz, Hinwil	498
Compagnie Française des Pétroles TOTAL (Suisse), Genf	536
Continental-Gummiwaren, Zürich	504
Daimler-Benz AG., Stuttgart	524
de Wilde Jac. & Co., Bottmingen	531
Duap AG., Herzogenbuchsee	527
Ecosa Import S.A., Locarno	537
Erismann AG., Seengen	538

Ford Motor Company (Switzerland) S.A., Zürich	520/521
Frey Emil AG., Zürich	540
Grunder R. & Cie. S.A., Henniez/Meyrin	492/497/543
Gutbrod-Werke GmbH, Bübingen/Saar	510
Heiniger AG., Herzogenbuchsee	528
Hürlimann Hans, Wil	491
Kauf und Verkauf	542
Koller H.R. & Cie., Winterthur	535
Kunz & Co., Burgdorf	506
Maschinenfabrik Hochdorf AG., Hochdorf	535
Matra, Zollikofen	496
Matzinger AG., Dübendorf	542
Merk Hans, Dietikon	U.S. 4
Merz Victor AG., Genf	541
Messer Ernst AG., Sissach	499
Müller A., Bättwil bei Basel	541
Promot AG., Safenwil	535
Protractor AG., Riedholz	522
Rapid Motormäher AG., Dietikon	497
Röthlisberger H., Kirchberg	531
Sandoz AG., Basel	522
Schawalder AG., Amriswil	538
Schmid Adolf's Erben, Aktiengesellschaft, Bern	539
Schweizerischer Traktorverband, Brugg	U.S. 1
Schweiz. Traktorverband, Brugg/Zingg Hans, Weinfelden	500
Service Company AG., Dübendorf	501
Trelleborg Gummi AG., Basel	490
Tschupp & Cie. AG., Ballwil	534
UMA, Winterthur	U.S. 3
Waadt-Unfall	500
Würgler Hans F., Zürich	U.S. 2
Wytttenbach F., Wohlenschwil	522

Die Zugkraft des Traktors



hängt am Reifen, das weiß ein guter Traktorfahrer. Der fortschrittliche Landwirt hat erkannt, wie wichtig ein gutes griffiges Profil ist, dessen Stollen sich fest im Boden verzahnen. Der Continental Traktor-Reifen mit dem bekannten Profil AS-Farmer hat seine Zugkraft unter schwierigsten Bodenverhältnissen millionenfach bewiesen. Er ist so konstruiert, daß er seine enorme Griffigkeit auch bei häufiger Benutzung der Straße über lange Zeit behält. Continental AS-Farmer-Reifen zeigen eine sehr gute Selbstreinigung; d. h., sie lösen die zwischen den Stollen haftende Erde selbsttätig ab. Daher die enorme Zugkraftübertragung und bessere Ausnutzung der Motorkraft. Verlangen auch Sie ausdrücklich den echten AS-Farmer-Reifen. Es gibt nämlich nur einen echten Farmer-Reifen, den

Continental AS-FARMER



Continental Farmer-Reifen
sind das Ergebnis
30jähriger Erfahrung im Dienste
der Landwirtschaft.

