

Zeitschrift: Der Traktor und die Landmaschine : schweizerische landtechnische Zeitschrift
Herausgeber: Schweizerischer Verband für Landtechnik
Band: 26 (1964)
Heft: 7

Inhaltsverzeichnis

Nutzungsbedingungen

Die ETH-Bibliothek ist die Anbieterin der digitalisierten Zeitschriften auf E-Periodica. Sie besitzt keine Urheberrechte an den Zeitschriften und ist nicht verantwortlich für deren Inhalte. Die Rechte liegen in der Regel bei den Herausgebern beziehungsweise den externen Rechteinhabern. Das Veröffentlichen von Bildern in Print- und Online-Publikationen sowie auf Social Media-Kanälen oder Webseiten ist nur mit vorheriger Genehmigung der Rechteinhaber erlaubt. [Mehr erfahren](#)

Conditions d'utilisation

L'ETH Library est le fournisseur des revues numérisées. Elle ne détient aucun droit d'auteur sur les revues et n'est pas responsable de leur contenu. En règle générale, les droits sont détenus par les éditeurs ou les détenteurs de droits externes. La reproduction d'images dans des publications imprimées ou en ligne ainsi que sur des canaux de médias sociaux ou des sites web n'est autorisée qu'avec l'accord préalable des détenteurs des droits. [En savoir plus](#)

Terms of use

The ETH Library is the provider of the digitised journals. It does not own any copyrights to the journals and is not responsible for their content. The rights usually lie with the publishers or the external rights holders. Publishing images in print and online publications, as well as on social media channels or websites, is only permitted with the prior consent of the rights holders. [Find out more](#)

Download PDF: 23.02.2026

ETH-Bibliothek Zürich, E-Periodica, <https://www.e-periodica.ch>

DER TRAKTOR

und die Landmaschine

Offizielle Zeitschrift des Schweizerischen Traktorverbandes
Schweizerische Zeitschrift für das Landmaschinenwesen

Redaktion: R. Piller, Brugg

(Weitere Angaben siehe Seite 426)

Inhalt

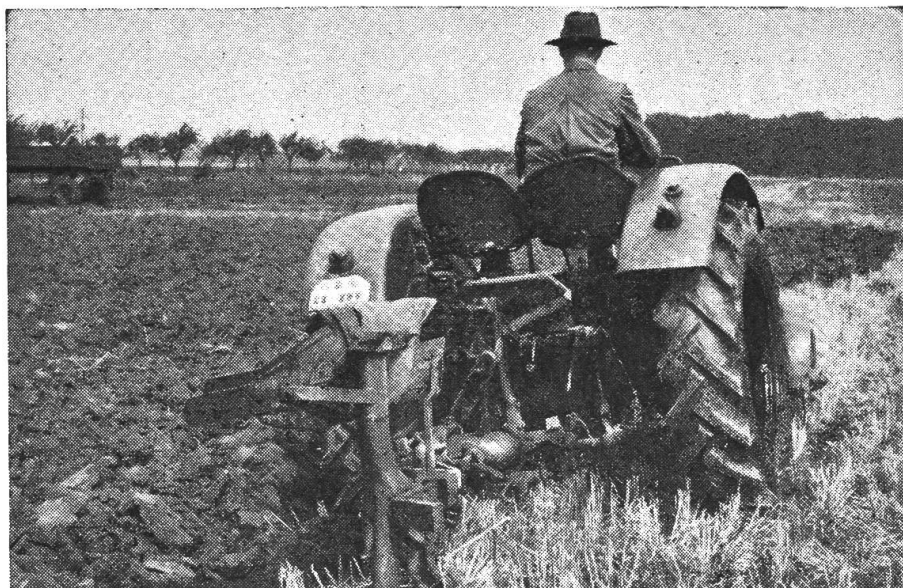
Probleme der Traktor-Sturzsicherung	431
Immer stärkere Mechanisierung der Getreide- ernte	436
Der Frontlader	439
Militärische Motorfahrzeug-Inspektionen	447
Merkblatt für Mähdrusch-Kunden	450
Gummireifen im landw. Betrieb	452
Bericht über die Reise von Mitgliedern des Zürcher Traktorverbandes nach USA	454
Sie fragen – wir antworten	458
37. Tätigkeitsbericht	460
Hermann Beglinger, ein Siebziger	467
IMA-Mitteilungen 6/64	481

Inserenten

Abzugeben A+B Gebietsvertretung	472
Aebi & Co. AG., Burgdorf	U.S. 1/409/480
Agria-Landmaschinen AG., Aefligen	417
Agro-Service S.A., Zuchwil	475/477/479
Althaus & Co., Ersigen	422
Autol AG., Allschwil	471
Baas, Lachen	475
Bucher & Cie. AG., Langenthal	428
Bucher-Guyer, Niederweningen	414/415
Bührer Fritz, Hinwil	421
Clerici & Co., St. Gallen	425
Continental-Gummiwaren, Zürich	430
Daimler-Benz AG., Stuttgart-Untertürkheim	445
Duap AG., Herzogenbuchsee	436
Dunlop S.A., Genf	419
Ecosa Import S.A., Locarno	476
Erismann AG., Seengen	469
Farm and Industry Equipment Est., Vaduz FL	472
Ford Motor Company (Switzerland) S.A., Zürich	448/449/478
Frey Emil AG., Zürich	473
Gesucht Generalvertretung	478
Gesucht Mechaniker-Kaufmann	446

Good Year Pneu AG., Zürich	423
Grunder R. & Cie. S.A., Henniez/Meyrin	424/472
Gutbrod-Werke GmbH., Böttingen/Saar	468
Heiniger AG., Herzogenbuchsee	474
Henriod Paul GmbH., Echallens	474
Hürlimann Hans, Wil	411
Ita H., Buch bei Frauenfeld	471
Kauf und Verkauf	467
Keller-Fritsch Jos., Endingen	471
Klöckner-Humboldt-Deutz AG., Köln	441
Koller H. R. & Cie., Winterthur	U.S. 4
Kunz & Co., Burgdorf	410
Landtechnik AG., Fribourg	470
Maschinenfabrik Hochdorf AG., Hochdorf	438/472
Matra, Zollikofen	413
Matzinger AG., Dübendorf	479
Menzi Harry, Baltenswil-Brüttsellen	456
Merk Hans, Dietikon	459
Motoren-Werke Mannheim AG., Mannheim/ West-Deutschland	437
Müller A., Bättwil bei Basel	469
Ott Gebrüder, Worb	476
Pirelli Produkte AG., Zürich	427
Promot AG., Safenwil	471
Protractor AG., Riedholz	446
Rapid Motormäher AG., Dietikon	418
Röthlisberger H., Kirchberg	479
Saxer T. AG., Hegnau	453
Schawalter AG., Amriswil	478
Schmid Adolfs Erben Aktiengesellschaft, Bern	477
Schweiz. Traktorverband, Brugg/Zingy Hans, Weinfelden	426
Service Company AG., Dübendorf	416
Trelleborg Gummi AG., Basel	U.S. 2
Tschupp & Cie. AG., Ballwil	447
UMA, Winterthur	457/U.S. 3
Waadt-Unfall	426
Werner Jakob, Schaffhausen	438
Wytenbach F., Wohlenschwil	471
Zumstein AG., Zuchwil	420

Die Zugkraft des Traktors



hängt am Reifen, das weiß ein guter Traktorfahrer. Der fortschrittliche Landwirt hat erkannt, wie wichtig ein gutes griffiges Profil ist, dessen Stollen sich fest im Boden verzahnen. Der Continental Traktor-Reifen mit dem bekannten Profil AS-Farmer hat seine Zugkraft unter schwierigsten Bodenverhältnissen millionenfach bewiesen. Er ist so konstruiert, daß er seine enorme Griffigkeit auch bei häufiger Benutzung der Straße über lange Zeit behält. Continental AS-Farmer-Reifen zeigen eine sehr gute Selbstreinigung; d. h., sie lösen die zwischen den Stollen haftende Erde selbsttätig ab. Daher die enorme Zugkraftübertragung und bessere Ausnutzung der Motorkraft. Verlangen auch Sie ausdrücklich den echten AS-Farmer-Reifen. Es gibt nämlich nur einen echten Farmer-Reifen, den

Continental AS-FARMER



Continental Farmer-Reifen
sind das Ergebnis
30jähriger Erfahrung im Dienste
der Landwirtschaft.

