

Zeitschrift: Der Traktor und die Landmaschine : schweizerische landtechnische Zeitschrift
Herausgeber: Schweizerischer Verband für Landtechnik
Band: 26 (1964)
Heft: 2

Werbung

Nutzungsbedingungen

Die ETH-Bibliothek ist die Anbieterin der digitalisierten Zeitschriften auf E-Periodica. Sie besitzt keine Urheberrechte an den Zeitschriften und ist nicht verantwortlich für deren Inhalte. Die Rechte liegen in der Regel bei den Herausgebern beziehungsweise den externen Rechteinhabern. Das Veröffentlichen von Bildern in Print- und Online-Publikationen sowie auf Social Media-Kanälen oder Webseiten ist nur mit vorheriger Genehmigung der Rechteinhaber erlaubt. [Mehr erfahren](#)

Conditions d'utilisation

L'ETH Library est le fournisseur des revues numérisées. Elle ne détient aucun droit d'auteur sur les revues et n'est pas responsable de leur contenu. En règle générale, les droits sont détenus par les éditeurs ou les détenteurs de droits externes. La reproduction d'images dans des publications imprimées ou en ligne ainsi que sur des canaux de médias sociaux ou des sites web n'est autorisée qu'avec l'accord préalable des détenteurs des droits. [En savoir plus](#)

Terms of use

The ETH Library is the provider of the digitised journals. It does not own any copyrights to the journals and is not responsible for their content. The rights usually lie with the publishers or the external rights holders. Publishing images in print and online publications, as well as on social media channels or websites, is only permitted with the prior consent of the rights holders. [Find out more](#)

Download PDF: 05.02.2026

ETH-Bibliothek Zürich, E-Periodica, <https://www.e-periodica.ch>

KAUF UND VERKAUF

Zu verkaufen: aus guter Hand, infolge Betriebsaufgabe, sehr guten

Occasions-Traktor

(**Bucher B 1500**), 25 PS Benzin, Jahrgang 1959 mit 1721 Betriebsstunden. Bergmodell, Verdeck, Blinkeranlage. Hinten- und Seitenhydraulik mit Mähapparat u. Dreipunktaufhängung zum Preis von Fr. 7000.— bei **Karl Wuhrmann**, Hegistrasse 713, Wiesendangen ZH.

Neue Traktor- und Einachstraktor-Anhänger

für Landwirtschaft und Industrie, in jeder Grösse und Ausrüstung, mit kurzer Lieferfrist und sehr preiswert. Habe auch laufend sehr preiswerte Occasionen am Lager. — Verlangen Sie unverbindliche Offerte bei:

Josef Artho, Tierhag, Station Lütisburg SG
Mechanische Werkstätte Telefon 073 / 5 42 35

Sie kaufen bei uns Ihren

● Ladewagen ●

sowie sämtliche Landmaschinen zu konkurrenzlosen Preisen

Günstige und diskrete **Zahlungs-
erleichterungen** **Winterrabatte**

Eintausch gebrauchter Maschinen zu **Höchstpreisen**

Prompter, zuverlässiger **Reparatur- und
Ersatzteildienst** Verlangen Sie Offerte
Kein Vertreterbesuch

Järmann

Landmaschinen AG Zürich
Selnastrasse 5 Tel. 051/23 82 11
ausser Geschäftszeit Tel. 051/92 13 50

Zu kaufen gesucht

Heulader

Fella, Lanz oder Ogela

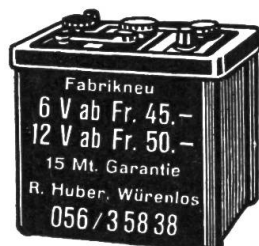
Offerten an:

Telefon (051) 92 13 50

Schneeketten

aus Hartstahl, aus US Army Bestand für Traktoren, Lastwagen u. Jeeps. Neuwertige und wenig gebrauchte Schneeketten bezieht man sehr günstig solange Vorrat bei

A. Stocker, Willi, Beromünster
Telefon (045) 3 11 20



1a Traktoren-Batterien

Zu verkaufen wegen Betriebsumstellung

1 Saurer-Viehtransportwagen mit 1-Achsanhänger

Motor 125 PS, Jahrgang 1955. Kann mit oder ohne Anhänger abgegeben werden. Der Motorwagen ist für ca. 13 Stück Grossvieh und kann ev. mit Kundschaft abgegeben werden - wäre somit für Anfänger oder Viehhändler geeignet. Auskunft: Tel. 075/2 26 20.

Zu verkaufen wegen Aufgabe der Landwirtschaft ein

Traktor «Vevey»

Jahrgang 1957, 52 PS, mit Hydr. und Mähapparat. Ein **Winkelpflug «Aeschbacher»** eine

Zapfwellenegge «Bürgi» in neuwertigem Zustand.

Preise günstig.

Max Rüegg, Wellhausen bei Frauenfeld, Tel. (054) 9 93 97

Infolge Aufgabe der Landwirtschaft günstig zu verkaufen:

1 moderne Universal-Heuerntemaschine

1 neuer Einmann-Pflug

für 3-Punktaufhängung
1 Rotoregge für 3-Punkt-Aufhängung.

Telefon (073) 6 24 33 oder 6 24 52.

Zu verkaufen extra starker Einachs-

Kipp-Anhänger

für Traktorenzug, 3140 kg Nutzlast. (Dreiseltenkipper, Doppelrad.)

Wegen Umstellung im Betriebe wurde derselbe nie gebraucht. Vorgeführt am 16. Mai 1963. Preis Fr. 4000.—.

Karl Gaugler, Strassenteerungen, Spreitenbach AG, Tel. 056 / 3 53 92.

Umständehalber zu verkaufen neuer

Ladewagen Hagedorn

zu äusserst günstigem Preis, evtl. Teilzahlung möglich. — Anfragen an Tel. (051) 92 13 50

Zu verkaufen, neuwertiger

Getreidetrockner

System «Daverio», für Dampf- oder Heisswasserheizung, mit Ventilatoren, Staubabscheider und Kontrollinstrumenten. Leistung 1000 kg/Stunde.

Preis Fr. 8000.—. Interessenten wenden sich an:

BRAUEREI FALKEN AG., SCHAFFHAUSEN
Telefon 053 - 5 33 15

Mit Vielfachgeräten

Müller



Vierreihig Kartoffeln setzen mit unseren bewährten Patentsetzautomaten

Alle Werkzeuge sind an Parallelogrammen befestigt.

A.Müller, Bättwil bei Basel

Maschinenfabrik Telefon 061 - 83 30 37

geht es leichter

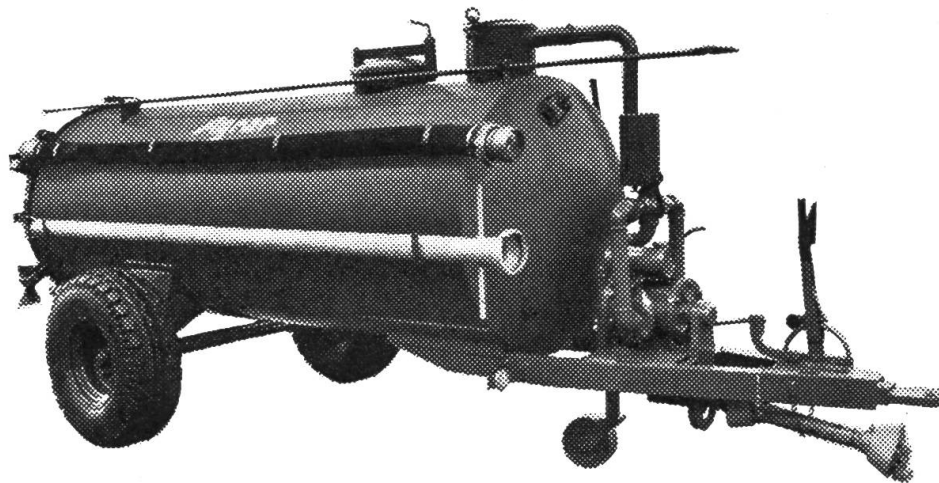
Sie sind leistungsstark und immer verlässlich.

Modell in Schwerausführung
für 3-Punkt-Anschluss an
Traktoren ab 15 PS.

Modell in Leichtausführung
für Pferdezug und Einachs-
traktoren, Zwischenachs-
anbau und 3-Punkt-Anschluss
an Leichttraktoren.

- Vielseitige Hackmöglich-
keiten
- Bewegliche Kartoffelsetz-
automaten (siehe Abbil-
dung)
- Bewegliche Pflanzensetz-
apparate (nur für Schwer-
ausführung)
- Arbeitssparend
- Einfach zu bedienen

Fordern Sie Unterlagen an.



Warum für Ihren Betrieb das Saug- und Druckfaß Agrar?

- Weil es rasch und sauber arbeitet.
- Weil es so zuverlässig ist.
- Weil es vielseitig eingesetzt werden kann.
- Weil seine Radspur breit ist und sein Schwerpunkt tief liegt.
- Weil es solid und dauerhaft konstruiert ist.

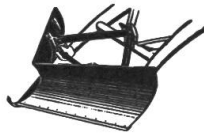
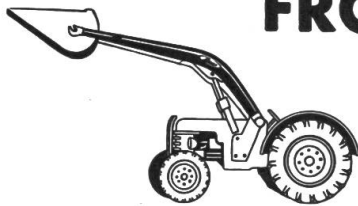
Verlangen Sie bitte den illustrierten Prospekt, er enthält für Sie alle wissens-
werten Auskünfte.

Agrar

Fabrik landw. Maschinen AG. Wil SG

Baas

FRONTLADER



Schaufel
Schneepflug
Stalldunggabel
Erntegabel
alles schnell austauschbar



Das vielseitigste Arbeitsgerät am Traktor ist der Frontlader. Mistladen, Erde- oder Schneeschaufeln, Grünfutter- oder Heuladen, alles schafft jetzt spielend ein Mann allein — und er schafft so viel, wie sonst 7-10 Mann mit der Hand.

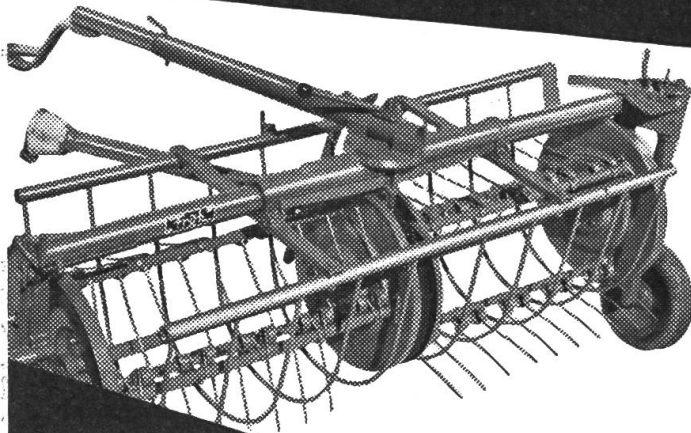


MASCHINENFABRIK · LACHEN / SZ

ST. GALLER STRASSE · TELEFON 055/720 20 · TELEX 53 686

KOORDINAT HEUERNT MASCHINEN

Früh



für exakte Arbeit!
Wenden
Schwaden
Gras zetten
Schwad streuen

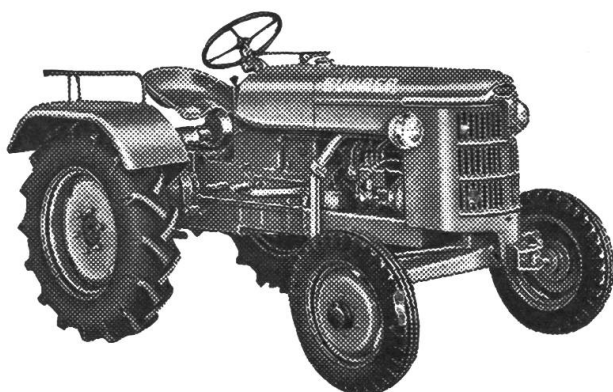
Rasch und einfach wird die Maschine mit dem Zugnagel aufgehängt. Es ist herrlich, wie die Früh-KOORDINAT die Grasmahde gleich mit dem Mähen sehr locker zettet. Beim Wenden wird das Futter wieder genau in gleicher Richtung abgelegt und nicht seitlich geworfen. Zudem kann der Wurf der Zinken so eingestellt werden, dass das Heu nur locker aufgestellt oder dies geworfen wird.

Durch das Arbeitsprinzip der Zinken stecken sich diese nie in den Boden ein und die Mahden werden luftig. Der Antrieb ist direkt, ohne Keilriemen oder Ketten und die Hauptlager sind innert kürzester Zeit geschmiert.

Verlangen Sie bitte Offerte.

JAKOB FRÜH MÜNCHWILEN TG
Maschinenfabrik Tel. 073 6 24 33

BÜHRER Verkauf Service Reparaturen



Baas-Frontlader

Lieferung sämtlicher
Zusatzgeräte und Land-
maschinen. Ausführung
aller Reparaturen.

Offiz. Bührer-Vertretung

Matzinger AG.

Dübendorf-Zürich

Neugutstrasse 89

Telefon (051) 85 77 77 / 79

Stets grosses Lager an Occasions-Traktoren
Günstige Preise. Teilzahlungen.



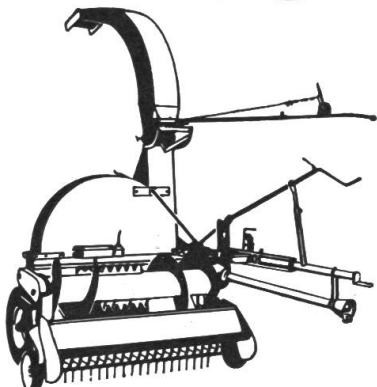
Traktor-Mähwerke

für: Allgaier, Porsche, Fiat, Renault, Fordson,
Ferguson, David-Brown, Güldner, Zetor usw.
mit Hand- oder Hydraulische Aushebung
Schnittbreiten 1,5 m, 1,8 m, 2,1 m und 3-Punkt-
Aufhängung. Sehr interessante Preise!

H. J. Schukken's Industrie, Bolsward (Ned.)

Tel. 2941

Hichtumerweg 1-3



EXAKTHÄCKSLER PASSAT

Der zuverlässige und preisgünstige Häcksler mit
vielen Vorteilen. Lieferbar für Anhängung im Zug-
maul, an Ackerschleife oder für Seitenanbau. Ver-
langen Sie bitte den ausführlichen Prospekt bei
der Generalvertretung.

AGRO-SERVICE SA SOLOTHURN 2

Telefon (065) 2 58 62

**B
O
N**

für ausführlichen PASSAT-Prospekt

Name:

Hof/Strasse:

Ort: Kanton:

Schneeräumen

ist wirklich kein Problem mit der an die 3-Punkthydraulik anbaubaren

KAISER-PLANIERSCHAR

Dieses robuste Gerät wird auch zu jeder Jahreszeit für Erdbewegungs- und Planierarbeiten eingesetzt.

KAISER - Fahrzeugfabrik
Schaanwald / FL

Telefon (075) 3 14 73



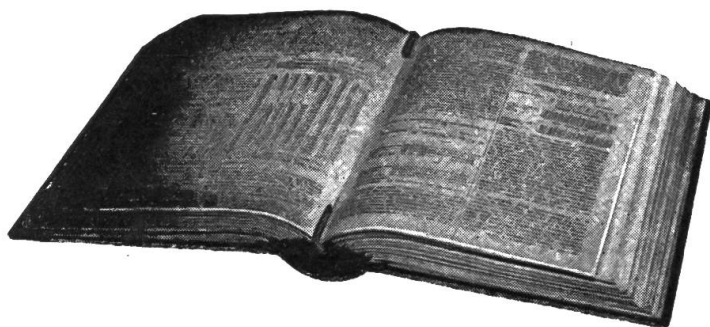
Wir suchen tüchtigen und versierten

VERTRETER

für den Verkauf von sehr gut eingeführten Traktoren, Mähdreschern sowie modernen Landmaschinen und Geräten.

Gebiet: Kanton Bern. Reisewagen wird zur Verfügung gestellt. Guter Verdienst. Wir bieten Fixum, fixe Spesen, Provisionen und Sozialleistungen.

Offerten sind zu richten unter Chiffre SA 793 B, an Schweizer Annoncen AG ASSA, Bern.



Sammelmappe für «Der Traktor und die Landmaschine»

Unsere Zeitschrift enthält Fachartikel, sowie zahlreiche technische Ratschläge und Winke, deren Publikation wir nicht oder ganz selten wiederholen können. Sammelt daher unsere Hefte in einer praktischen **Sammelmappe**, Eure Jungen werden Euch dafür dankbar sein!

Preis: Ausführung in Halbleinen Fr. 5.50, Ausführung in Presspan Fr. 4.50.

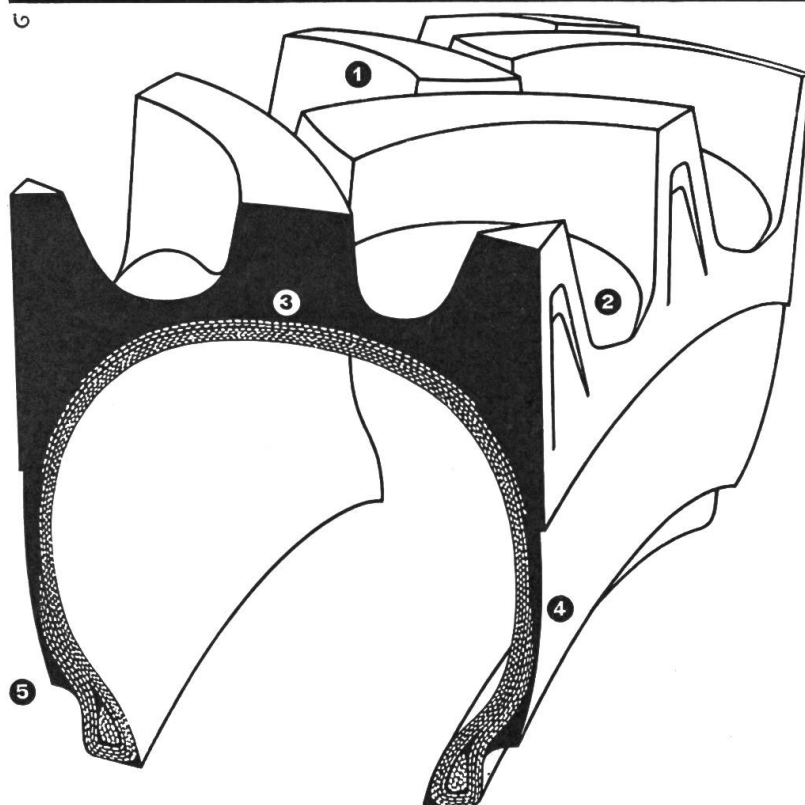
Wust, Porto und Verpackung inbegriffen.

Bestellungen nur gegen Einzahlung des betr. Betrages und Angabe der Ausführung und des Jahrganges aufgeben (auf der Rückseite des linken Abschnittes des grünen Einzahlungsscheines). Es können mehrere Jahrgänge bestellt werden z. B. 1961, 1962, 1963 und 1964 Postcheckkonto VII 32608 (Zürich), Schweiz. Traktorverband Brugg.

Mehr Betriebsstunden

mit dem
entscheidend
verbesserten

T-133



- ① Wuchtige ausgewogene Profil-Stollen mit verbesserter Gummimischung gewährleisten optimale Leistungen und gleichmässige Abnutzung im gemischten Betrieb.
- ② Extrastarke Gummi-Basis schützt den T-133 vor Durchschlägen.
- ③ Zwei zusätzliche Gewebeeinlagen verstärken die Karkasse und erhöhen die Stabilität.
- ④ Eine kerbzähe und extra kräftige Gummischicht schützt die Seitenwand vor Verletzungen.
- ⑤ Eine Schutzrippe verhindert das Festsetzen von Erde zwischen Wulst und Felgenhorn.

Wer heute Traktorenreifen für gemischten Betrieb benötigt, wählt T-133. Dieser in vielfacher Hinsicht entscheidend verbesserte Reifen hat sich in der Praxis vorzüglich bewährt. Eine neuartige Gummimischung macht den T-133 auf der Strasse noch abriebfester und erhöht dadurch die Zahl der Betriebsstunden. Die Zugkraft in Wiese und Acker ist erstaunlich, wobei ein praktisch erschütterungsfreies Fahren auf der Strasse trotzdem gewährleistet wird.

T-133 ist erhältlich in den Grössen:

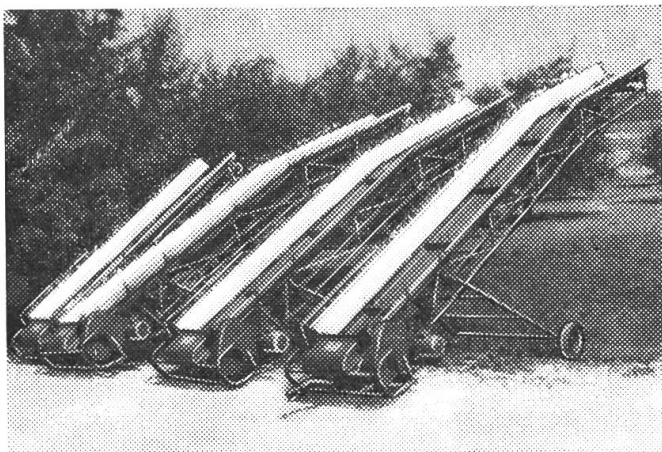
6.00 - 16	11.2/10 - 24
8.3/8 - 24	11 - 24
9.5/9 - 24	9.5/9 - 28

weitere Dimensionen auf Anfrage

11.2/10 - 28
12.4/11 - 28
12 - 28

9.5/9 - 32
11 - 32
11 - 36

Firestone



BEMA - Silo - Förderband

fördert Heu, Emd, Stroh, Garben, Ballen, Rüben usw.

modern, preisgünstig, stabil

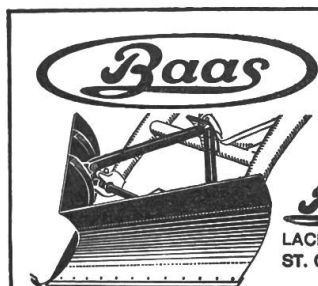
Luftbereifung. In Längen von 4,2–16,3 m.
Jetzt beziehen od. auf Frühjahr bestellen.
Offerte, Prospekte, Referenzen durch

E. Griesser, Andelfingen 1 ZH

Maschinen

Telefon (052) 4 11 22

10 T. 3 %, 30 T. 2 %, 60 T. evtl. später netto.



Der **SCHNEEFLOG IN V-FORM** räumt schnell Straßen, Wege, Plätze und Höfe. Dieses interessante Frontlader-Arbeitsgerät für die Land- und Forstwirtschaft ist schnell einsatzbereit durch einfachen An- und Abbau. Eine eingebaute Bruchsicherung schützt das Gerät beim Auffahren auf unsichtbare Hindernisse.

Baas GmbH
LACHEN SZ
ST. GALLERSTRASSE

MASCHINENFABRIK
TELEFON (055) 7 20 20

*Mädchen
für alles*

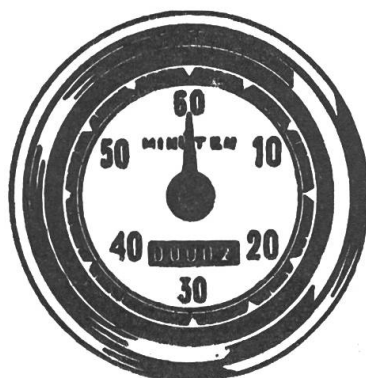


Sie sparen Geld mit dem elektr. Betriebsstundenzähler
für Traktoren etc.

1. Erfassen der wirklichen Betriebsstunden.
2. pünktliche Pflege
3. rechtzeitiger Ölwechsel
4. Einfache Montage

VDO-Service und
Generalvertretung

Krautli Auto Parts AG., Zürich 3



Badenerstr. 281, Tel. (051) 25 88 90

● **Mitglieder! Besucht die Veranstaltungen Eurer Sektion!**

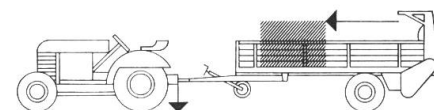
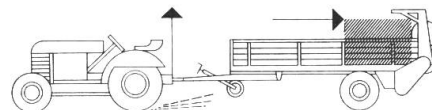
AEBI



Stallmiststreuer
und Vielzweckwagen
RECORD

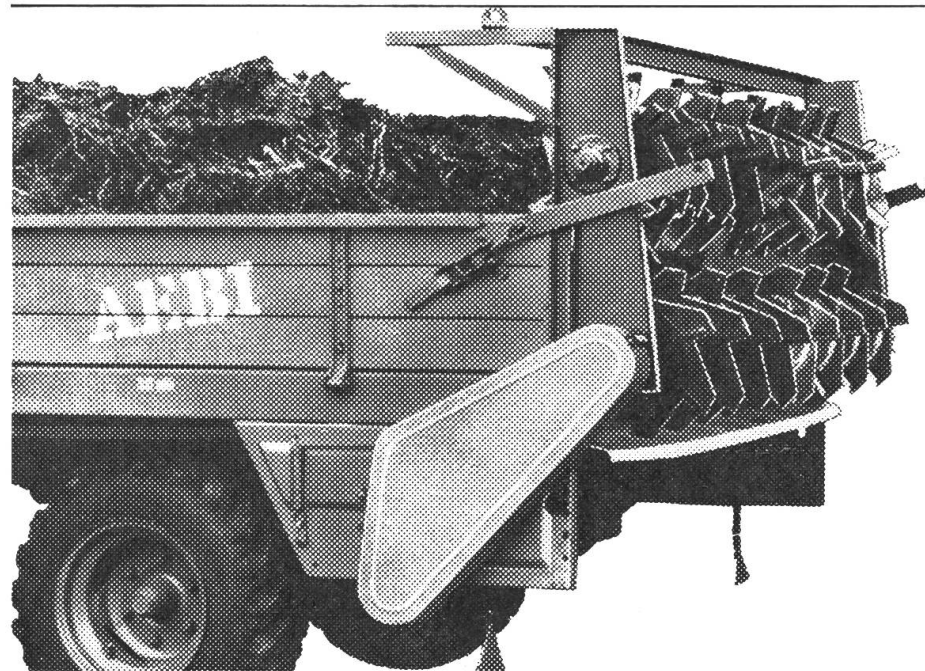
Schneckenstreugerät,
ohne Mehrpreis
Endloser Kratzboden mit
Vor- und Rücklauf*
Grosses Stützrad mit Voll-
gummibereifung
Ø 400 mm

Streumenge in sieben
Stufen verstellbar, ohne
vom Traktor zu steigen



*ist wichtig! Wenn Sie einmal in
schwierigem Gelände stecken bleiben,
weil infolge der Gewichtsverlagerung
bei halbentleertem Anhänger die
Traktorhinterräder entlastet werden

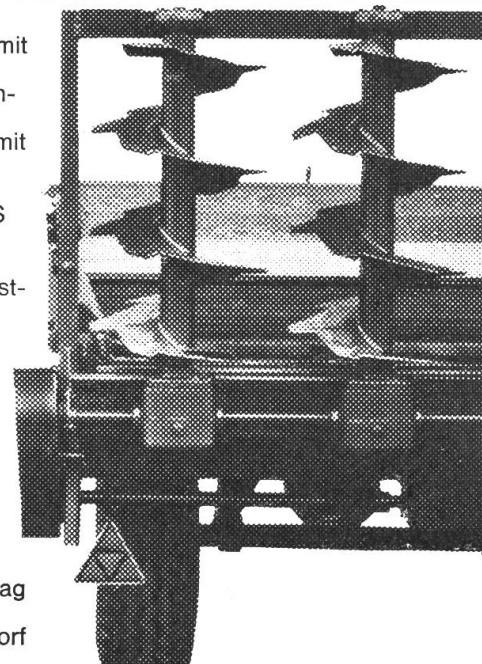
und leer durchdrehen, dann schalten
Sie beim Record ganz einfach den
Kratzboden auf Rückwärtslauf. Damit
verlagert sich die Ladung wieder nach
vorn und in 2 Minuten fahren Sie weiter.



Ausrüstungen:
Liegende und stehende Streugeräte, mit
wenigen Handgriffen abnehmbar bei
Verwendung als Vielzweckwagen / Ein-
und zweiachsige Modelle von 2 bis 4
Tonnen Nutzlast / Aufbau-Korntank mit
hydraulischer Kippvorrichtung
(Mähdreschergetreide) / Wir liefern
ferner hydraulische Mistlader **ATLAS**

Schicken Sie mir unverbindlich
Prospekte und Preise über Stallmist-
streuer / Mistlader.

Adresse



Ausschneiden und in offenem Umschlag
mit 5 Rp frankiert einsenden an
AEBI & CO AG Maschinenfabrik Burgdorf
Telephon 034 / 2 33 01