

Zeitschrift: Der Traktor und die Landmaschine : schweizerische landtechnische Zeitschrift
Herausgeber: Schweizerischer Verband für Landtechnik
Band: 25 (1963)
Heft: 3

Werbung

Nutzungsbedingungen

Die ETH-Bibliothek ist die Anbieterin der digitalisierten Zeitschriften auf E-Periodica. Sie besitzt keine Urheberrechte an den Zeitschriften und ist nicht verantwortlich für deren Inhalte. Die Rechte liegen in der Regel bei den Herausgebern beziehungsweise den externen Rechteinhabern. Das Veröffentlichen von Bildern in Print- und Online-Publikationen sowie auf Social Media-Kanälen oder Webseiten ist nur mit vorheriger Genehmigung der Rechteinhaber erlaubt. [Mehr erfahren](#)

Conditions d'utilisation

L'ETH Library est le fournisseur des revues numérisées. Elle ne détient aucun droit d'auteur sur les revues et n'est pas responsable de leur contenu. En règle générale, les droits sont détenus par les éditeurs ou les détenteurs de droits externes. La reproduction d'images dans des publications imprimées ou en ligne ainsi que sur des canaux de médias sociaux ou des sites web n'est autorisée qu'avec l'accord préalable des détenteurs des droits. [En savoir plus](#)

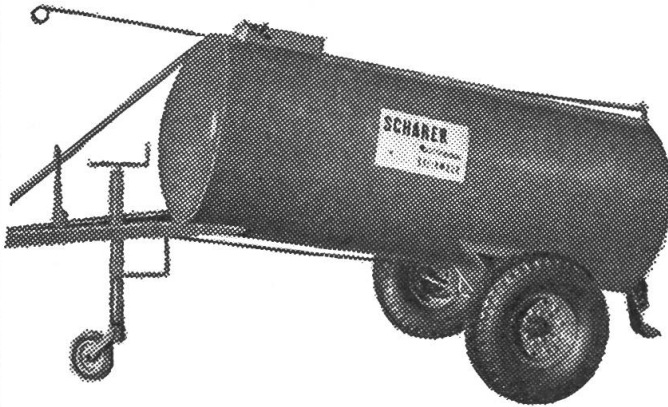
Terms of use

The ETH Library is the provider of the digitised journals. It does not own any copyrights to the journals and is not responsible for their content. The rights usually lie with the publishers or the external rights holders. Publishing images in print and online publications, as well as on social media channels or websites, is only permitted with the prior consent of the rights holders. [Find out more](#)

Download PDF: 23.02.2026

ETH-Bibliothek Zürich, E-Periodica, <https://www.e-periodica.ch>

Ganzstahl-Jauchewagen



2100 Liter, Leergewicht 647 kg

Mit Auflauf- und Handbremsen

Konkurrenzlos im Preis

Lieferbar: 1500—5000 Liter

Verlangen Sie Prospekte durch
den Hersteller:

Otto Schärer, Steinmaur ZH

Maschinenbau

Tel. (051) 94 12 94



Traktoren

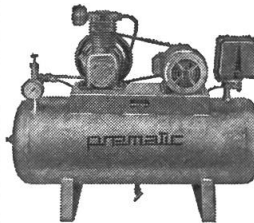
Wir kennen alle Typen seit über 35
Jahren und verfügen über:

- Komplettes Ersatzteillager
- Spezial-Reparaturwerkstätte
- Elektro- und Diesel-Service

Wenden Sie sich daher an die

Protractor AG, Riedholz/so

Telefon 065 / 2 29 29



Kompressoren

Einzelkompressoren
für Flach- oder
Keilriemenantrieb

**Vollautomatische
Kompressoranlagen**

mit Druckluftbehälter und allen notwendigen
Armaturen. — Oelsprüh pistolen, Pneu füll pistolen,
Farbspritz pistolen, Druckluftschlauch,
Verbindungsteile usw.

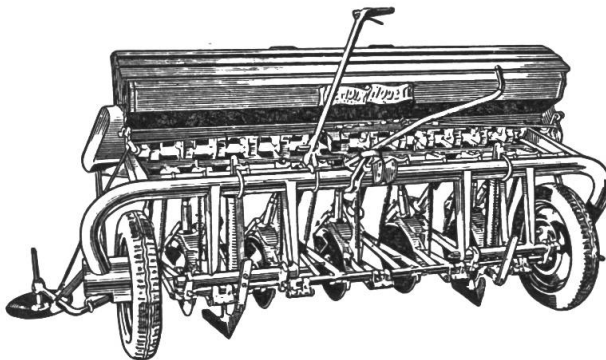
Verlangen Sie unseren Prospekt mit Preisen.
Wir beraten Sie gerne.

PREMATIC LOMMISTG

Maschinen- und Apparatebau Tel. (054) 9 71 90

Sämaschine NODET

mit ihren Vorteilen



- Mit kräftigem Rohrrahmen
- Lieferbar mit gewöhnlichen
Scharen oder Scheiben-
scharen
- Beidseitiger Antrieb
- Das Saatgut fließt nach vorn,
kann somit vom Führersitz
aus beobachtet werden.

H.-R. Wyss, Vernand sur Lausanne

Konstruktions-Werkstätte Tel. (021) 4 61 30

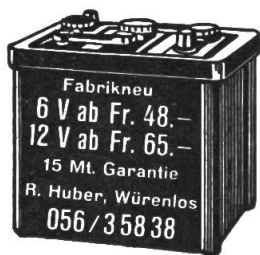
COUPON

Ich wünsche unverbindliche Of-
ferte über Sämaschine NODET.
Tk

Name:

Adresse:

Kauf + Verkauf



Wellblech

neu, galvanisiert, 200/90,
250/90, 300/90

Flachblech

200/100, offeriert laufend.

Prompter Versand.

A. Braun, Schaffhausen

Eisen, Metalle

Telefon 053/5 16 70

Präz. Uhren- reparaturen

günstige Preise. — Marken-Uhren jeder Art 20% Rabatt. Auswahl ins Haus geliefert.

E. Müller, Uhrmacher,
Rothrist AG

Tel. (062) 7 44 67

Wegen Umstellung günstig zu verkaufen

Industrietraktor

Hürlimann D 500, Jahrgang 1953, mit Seilwinde und Kipperanlage. Interessenten melden sich bei:

Josef Werz, Rosenheim,
Waldkirch SG, Tel. 071/9 83 98

In jedem Dorf

sind Traktorhalter anzutreffen,
die unserem Verband noch nicht
angeschlossen sind.

Mitglieder!

Meldet uns ihre Adresse!

Besten Dank!

Das Zentralsekretariat



Im Nebel = Abblendlicht

SEMORA

**der einzige universelle
Einzelkorn-
Säapparat**

der **ALLE** Samenarten säen kann,

ALLE Samengrößen,

ALLE Saatkulturen (16 Möglichkeiten, von 1 bis 25 cm),

ALLE Saattiepen (von 1/2 bis 10 cm), absolut regelmässige Saattiepe gesichert durch NEUE Einrichtung.

Für alle diese Forderungen und Anpassungen ist SEMORA im Handumdrehen einzustellen.

Zug-Semora: für Traktor, Vielfachgerät, Sämaschine, Motorspritze: zu 3—7 oder 9 Einheiten.

Hand-Semora: auch an **Agria-Baby** anzupassen für Kleinbetriebe und Gartenbau.

Verlangen Sie nähere Auskunft, Notizen, Vorführung und Verzeichnis der Verkaufsstellen

H. CHAVANNES, ing. agr., Mousquines 32 - LAUSANNE - Telefon 021 / 22 17 85

DIE IDEALE LÖSUNG

zerkleinert in Kürze grosse Mengen Mist.
Rasantes Rühren und Umwälzen der Gülle,
sofort leicht umstellbar zum Pumpen. Ca.
1500 Lt. in Min.;

kein Verstopfen.
enorm solid
im Oel
kugelgelagert
keine
Stopfbüchsen.

Früh

Jauche-Rührer-Mixer-Pumpe

JAKOB FRÜH MÜNCHWILEN TG
Maschinenfabrik Tel. 073 624 33

In einem
HANDGRIFF
umgestellt

**RÜHREN
MIXEN**

PUMPEN



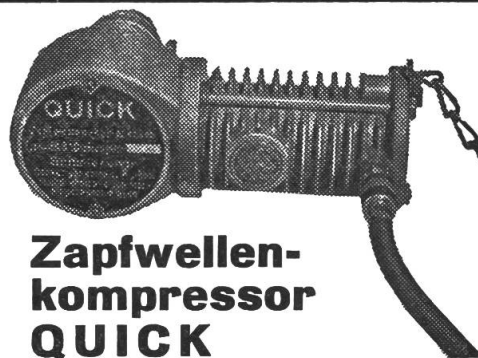
Zylinderschleifwerk Winterthur AG

Präzisionsmechanische Werkstätten
für Automobile Tel. (052) 6 67 31
Station Winterthur-Töss

Generalrevision von Benzin- und Dieselmotoren jeder Art

- Neulagerungen
- Kurbelwellen rundschleifen
- Zylinder feinbohren und honen
- Ventilarbeiten
- Lieferung von kompletten Kolben

**Bekannt für zuverlässige und
schnelle Bedienung**



Zapfwellen- kompressor QUICK

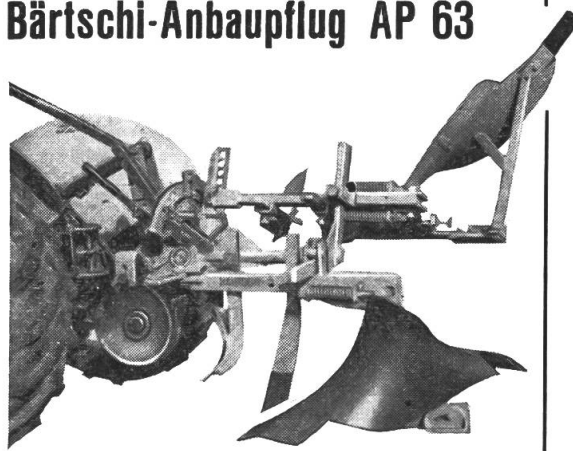
handlich, robust, unfallsicher zum
pumpen, petrolen, farbspritzen.
Bestbewährtes Schweizerfabrikat,
günstiger Preis.
Kompressoren AIR-BOY und AIR 8,
sowie sämtliches Pressluftzubehör.
Zapfwellenwasserpumpen und Hand-
bohrmaschinen.

F. Wytttenbach, Wohlenschwil AG

techn. Artikel für die Landwirtschaft
Telefon (056) 3 37 17

Sauber gepflügte Aecker mit dem neuen

Bärtschi-Anbaupflug AP 63



- Verstärkte Ausführung
- 100 % Bruchsicherung
- Bessere Einstellmöglichkeiten am Hang
- Moment Einzug
- Einfache Breitenverstellung
- Sofort aus Vorrat lieferbar
- Sehr günstiger Preis

Verlangt unverbindliches Angebot!

BÄRTSCHI & CO., UFHUSEN LU

Fabrik landwirtschaftlicher Maschinen

Telefon 045 / 6 82 54

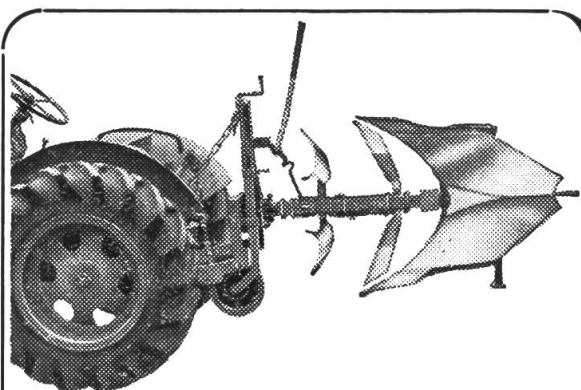
Landmaschinenschau Yverdon, Stand 318



Senden Sie den Prospekt AP 63

Name:

Ort: T



500 Franken

sparen Sie, wenn Sie Ihren noch gut erhaltenen Selbsthalterpflug in einen tadellosen Einmannpflug umbauen lassen. - Von dieser vorteilhaften Lösung machten bis heute nahezu 1000 sehr zufriedene Kunden Gebrauch.

Verlangen Sie unverbindl. Prospekte u. Referenzen

ALTHAUS+CO



PFLUGFABRIK ERSIGEN TEL. (034) 32163

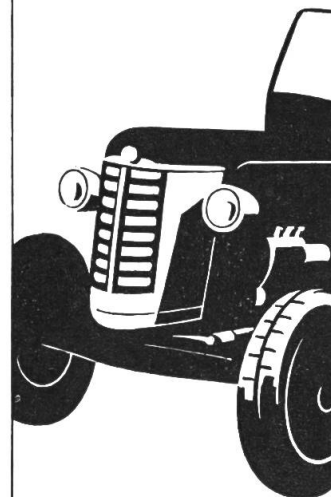
Fabrikvertreter: H. Blaser, Befang, Sulgen
Telephon 072 / 3 23 73

Traktoren-
schutz durch

Rugal
MOTORENOEL

Schutz vor Oxydation und Korrosion, fortlaufende Reinigung, dadurch maximaler Schmiereffekt, weniger Störungen, längere Lebensdauer.

RUGAL vom Produzenten direkt zu Ihnen. Bestellen Sie oder verlangen Sie Prospekte



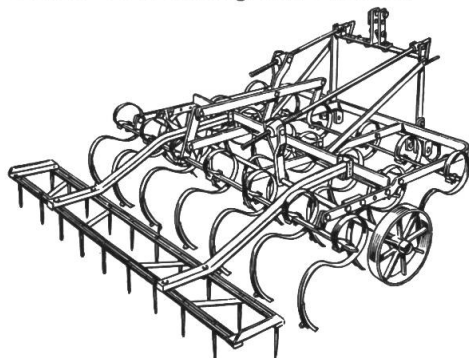
Fabrik für Spezial-
Schmiermittel

W. Blaser+Co

Hasle-Rüegsau / BE
Telefon 034 / 35855

4 Geräte in einem

beim neuesten Modell durch **Schnittwinkel-Verstellung** der Zinken.



Sofort bestellen — Ihr Vorteil.

Eine unverbindliche **Vorführung** durch den Fachmann zeigt Ihnen die vielen Verwendungsmöglichkeiten. Prospekte, Referenzen, evtl. Vorführung soweit noch möglich durch

E. Griesser, Andelfingen 1/ZH, Maschinen, Tel. 052/41122

Achtung! Neues TAUL-Modell sehr preisgünstig. Nicht teuer, aber besser als das bisherige. Kein Absteigen vom Traktor bei der Tiefgang- wie auch **Schnittwinkelverstellung** der Zinken. Auch Eggen mit **Doppelzinken** für schwerste Böden lieferbar. Für **schwere Traktoren**, anschraubbare **Spurlockerer** Fr. 80.— per Paar. Daher vor Kauf vergleichen. Weitere Wiederverkäufer gesucht, auch **Bauernsöhne**.

10 Tage 3%, 30 Tage 2%, 60 Tage netto. — Auf Wunsch längere Zahlungsfristen.

Verlangen Sie ausdrücklich die **TAUL-Egge** mit **Schnittwinkelverstellung**, staub- und wasserdichten Naben und Kugellagern. (Es gibt Eggen ohne geschlossene Naben und ohne Kugellager.) — **TAUL-Egge** schon in vielen Kantonen die meistgekauften. — Gemeinden mit 10–15 Stück. — An vielen Viehmärkten ausgestellt. — Durch rasches Fahren enorme Leistung, bis 90 Aren pro Stunde bei Saatbeetbearbeitung.

Zur Bearbeitung der **Stoppelfelder**, Kartoffelfelder sowie Unkrautbekämpfung, **Saatbeetbereitung**, **Struchen** usw. nur die

«Taul»-Kulturegge

das universelle **Allzweckgerät**, mit oder ohne **Nachegge**, für alle Traktortypen passend und sofort lieferbar. Für **diverse Arbeiten** vom Frühjahr bis zum Herbst verwendbar.

Ersetzt: Anbauegge, Kultivator, Bodenfräse, Rotoregge, Spatenegge usw., praktisch ohne Verschleiss. **IMA-geprüft**



Sie können Geld sparen...

wenn Sie Ihre ausgebrauchte Batterie **erneuern** lassen. Wir liefern für jedes Fahrzeug die passende Batterie.

Verlangen Sie bei Ihrem Garagisten oder bei uns Preisofferte unter Angabe Ihrer Batterie-Type und der Fahrzeug-Marke.

IMAG J. Mächler AG., Zürich 8

Wiesenstrasse 11, Tel. (051) 34 34 50

Fabrikation von Auto-Batterien / Spezialwerkstätte für Dynamos, Anlasser und Zündmagnete



PLATZ Aufsattelspritzen und Pumpen

PLATZ-Geräte für jede Betriebsgrösse

**Wirksame Schädlingsbekämpfung —
einträgliche Ernte!**



LANDTECHNIK AG

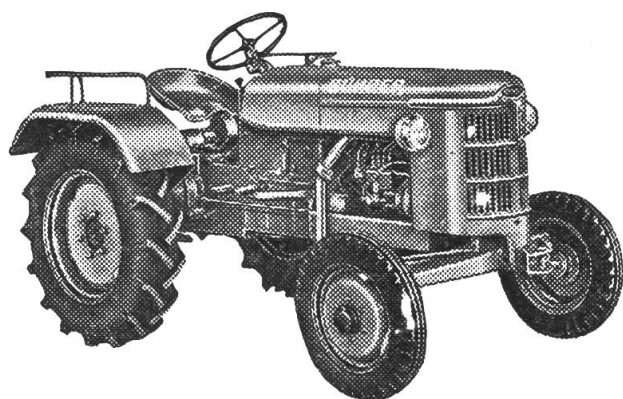
Fribourg, Bd. de Pérolles 2

Telephon (037) 2 95 15 / 17

Senden Sie bitte unverbindl. Prospekte und Preise über PLATZ-Aufsattelspritzen

Name Adresse TR

BÜHRER Verkauf Service Reparaturen



Stets grosses Lager an Occasions-Traktoren.
Günstige Preise. Teilzahlungen.

Lieferung sämtlicher
Zusatzgeräte und Land-
maschinen. Ausführung
aller Reparaturen.

Offiz. Bührer-Vertretung
Matzinger AG.

Dübendorf-Zürich
Neugutstrasse 89
Telefon (051) 85 77 77 / 79

Rascher Start...

...und gutes Licht!



die führende Marke



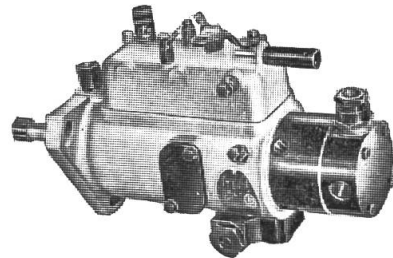
die Schweizer-Qualitäts-Batterie!

Accumulatoren-Fabrik Oerlikon, Zürich 50



Einspritzpumpen und Zubehöre der englischen Dieselmotoren

Die Verteilerpumpe Typ DPA,
die bewährteste Pumpe der
Gegenwart. Schon annähernd
1 Million in Betrieb,

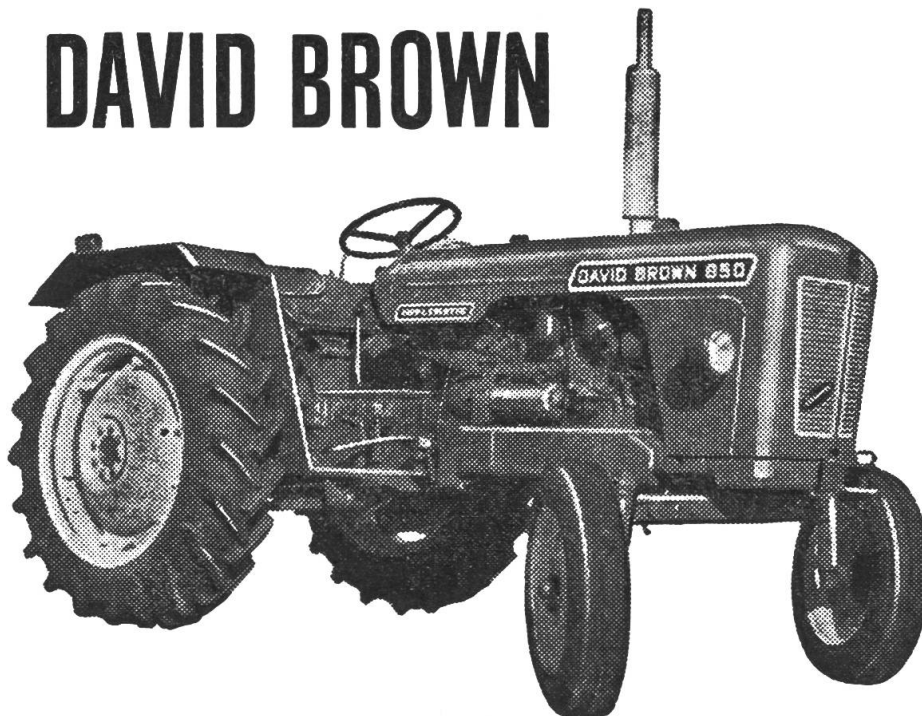


Wir liefern prompt Düsen, Filter und Austauschpumpen.

Generalvertretung: Victor Merz AG., Genf

1-3, rue des Rois, Tel. 022/25 12 25

DAVID BROWN



Der
weltbewährte
Traktor
eine
Sonderklasse
in Zug- und
Antriebs-
leistung

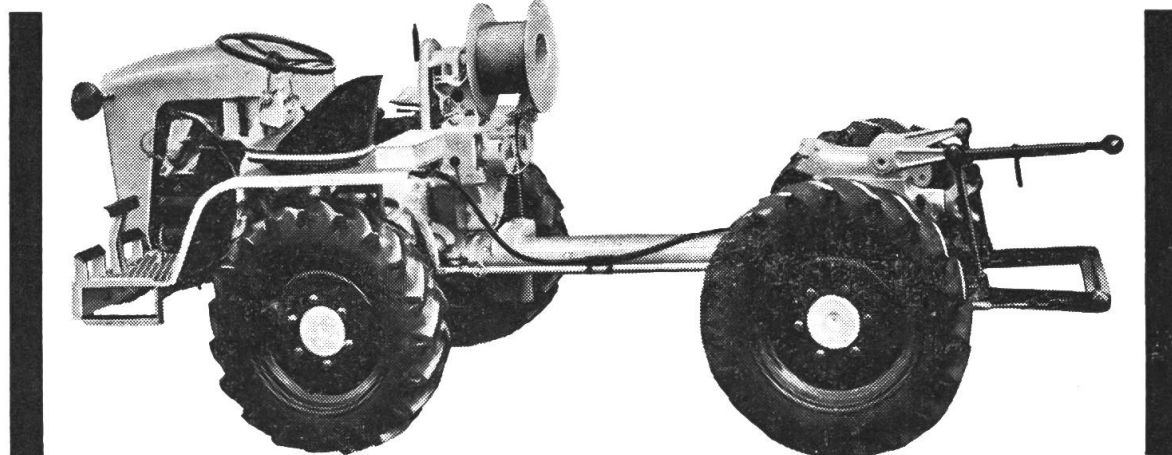
R. GRUNDER & CIE. MEYRIN/GE HENNIEZ/VD

Der Allrad- Universal-Traktor für jeden Bauer

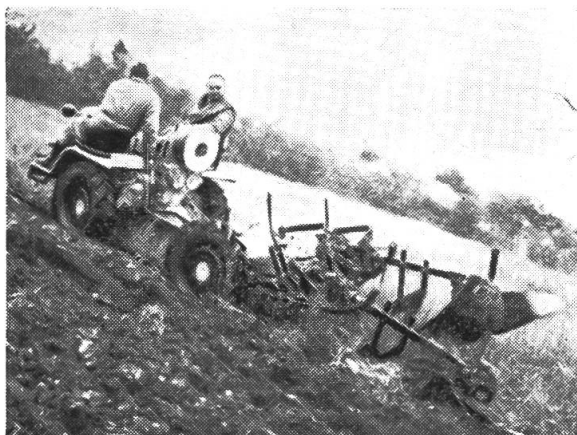
MERK PULLAX

Mit Seilspinn im Gleichlauf mit Radantrieb
— Arbeit in jedem Gelände bis gegen 100%
Steigung,

Mit kurzgestelltem Radstand und Drei-
punkt-Hydraulik — der ideale Vielzweck-
traktor.



Jedes bekannte Gerät lässt sich anbauen. Mit langgestelltem Radstand und Brücke
— das fantastische Geländefahrzeug.



An Hans Merk
Maschinenfabrik Dietikon/ZH
Telefon (051) 88 91 21

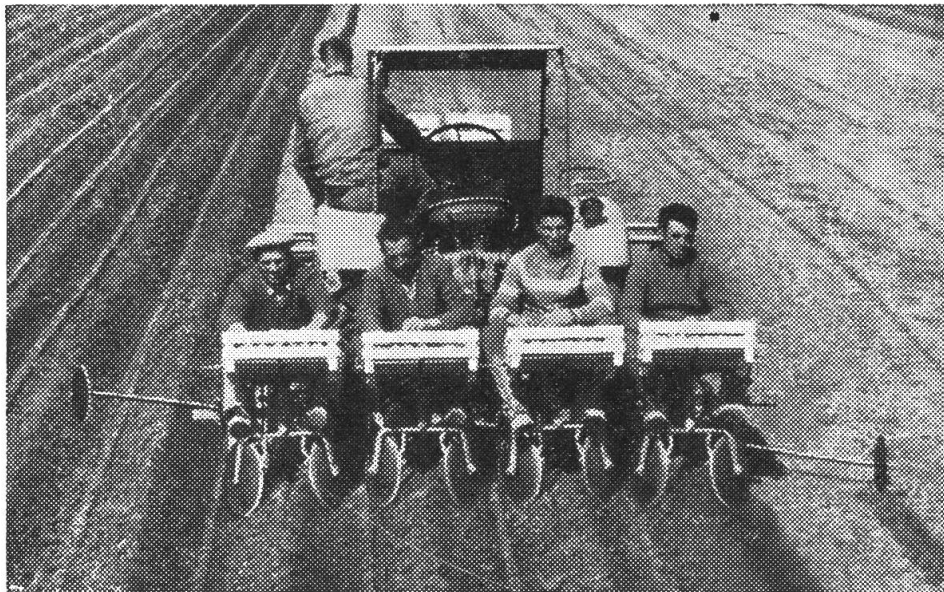
Senden Sie mir den interessanten Pro-
spekt über den Pullax nebst Preisen.

Name TR

Genaue Adresse



Die neuen Vielfachgeräte «Müller» . . .



Beim Kartoffelsetzen 4reihig mit unseren Patent-Setzautomaten

- Vielseitige Hackmöglichkeiten
- Bewegliche Kartoffelsetzautomaten (siehe Abbildung)
- Bewegliche Pflanzensetzapparate (nur für Schwerausführung !)

A. Müller, Maschinenfabrik, Bättwil b. Basel
Tel. (061) 83 30 37

tragen jedem Wunsch Rechnung

Modell in Schwerausführung für 3-Punkt-Anschluß an Traktoren ab 15 PS.

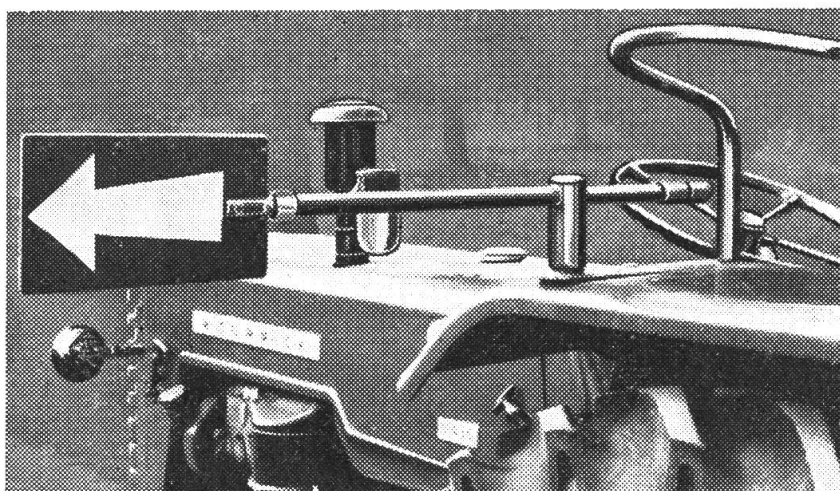
Modell in Leichtausführung für Pferdezug und Einachstraktoren, Zwischenachsanaufbau und 3-Punkt-Anschluß an Leichttraktoren.

- Schweizerfabrikate
- Ganzstahlkonstruktion
- Baukastensystem
- Arbeitssparend
- Einfache Bedienung

Fordern Sie Prospekte an.

● Fülle Treibstoff nie bei laufendem Motor ein !

Der vorschriftsgemässe Richtungsanzeiger



E. Bläsi, Landw. Maschinen und Geräte, Härkingen/SO, Tel. (062) 6 81 93

Der Bläsi-Winker

⊕ Pat. angem. Nr. 2820/62 ⊕ sowie Mod. déposé hat sich Dank seiner soliden und handlichen Konstruktion innert kurzer Zeit in der Praxis tausendfach bewährt.

Sehr einfache Montage auf dem Kotflügel. Stufenlose Verlängerung, Bruchsicherung, da schwenkbar auf 180°

Ausziehrohr, zweifach auf Gummi gelagert.

Drehmechanismus in geschlossenem Gehäuse. Vor Wasser und Schmutz geschützt.

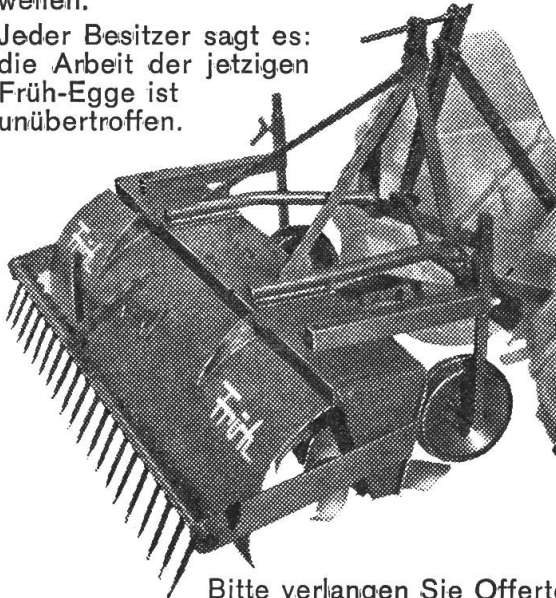
Sehr leichte Bedienung, auch bei Vorhandensein eines Verdeckes. Eignet sich für alle Modelle, Vom IMA, Brugg, begutachtet und empfohlen.

Versand gegen NN: Fr. 48.—

Früh

Dieses Firmenzeichen ist heute ein Fachbegriff für leistungsstarke **ROTOREGGEN**. Wir liefern als Neuheit für besondere Verhältnisse alle Typen mit den überall bewährten Gummiblock abgefederten Spatenwellen.

Jeder Besitzer sagt es: die Arbeit der jetzigen Früh-Egge ist unübertroffen.



Bitte verlangen Sie Offerte

J. Früh, Maschinenfabrik, Münchwilen TG, Tel. 073 6 24 33



FRONTLADER ZW

leistet das 6- bis 7-Fache der Handarbeit. Vielseitige Verwendbarkeit in der Landwirtschaft!

Wichtig: der Lader ist auch auf Ihrem Traktor montierbar.

Zumbrunn & Wüthrich, Wittinsburg/BL

Traktoren, Hydraulikanlagen

Tel. (062) 6 54 54 od. Tel. (062) 6 53 21

ZENITH Godesberg-Pflug

mit besonderen Vorzügen

- Verwendung an Traktoren mit oder ohne Hydraulik
- Auswechslung des Ein- oder Zweischarenpfluges mit nur einer Schraube
- Mühelose, kinderleichte Bedienung
- Besondere Eignung für schweren, steinigen und hängigen Boden
- Hebt und wendet automatisch

Sie erhalten gerne jede Auskunft über diese erstaunlichen Neuerungen bei

Kupferschmid & Co.

Steffisburg-Dorf, Tel. 033/2 83 83

Pflugbau seit 1870



Für maximale Leistungen wählt

SANTIS BATTERIEN

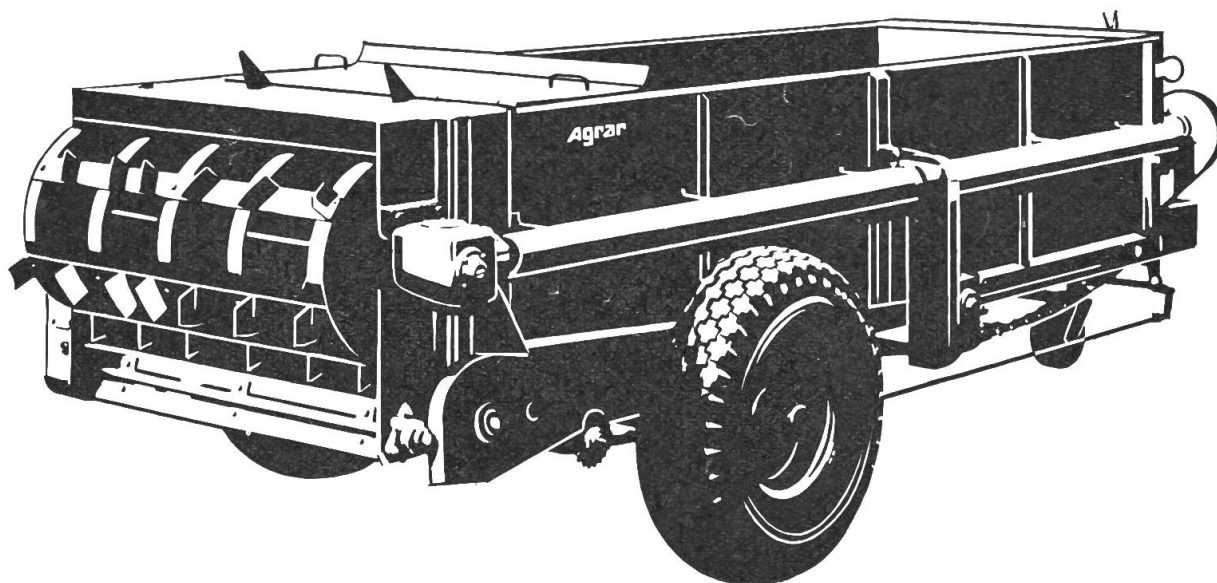
SANTIS Batteriefabrik

J. Göldi RÜTHI/SG

Tel. (071) 7 92 12

Depot Genf: Av. du Mail 20, Tel. 022/24 48 62

Depot Lausanne: Av. de Morges 70, Tel. 021/25 31 62



Alle Kunden sind sich einig: die AGRAR-Mistzettmaschinen sind solider und robuster gebaut. Beachten Sie den festverschweissten Kasten, den starken Tragrahmen, die grossdimensionierten Laufräder. Nicht zu vergessen die niedere Bauart, die besonders gute Fahrsicherheit verleiht, in nassen, haldigen Wiesen nicht rutscht und natürlich auch ein müheloses Beladen ermöglicht. Für jede Betriebsgrösse die passende AGRAR-Mistzettmaschine! Dürfen wir Ihnen die ausführlichen Prospekte zustellen?



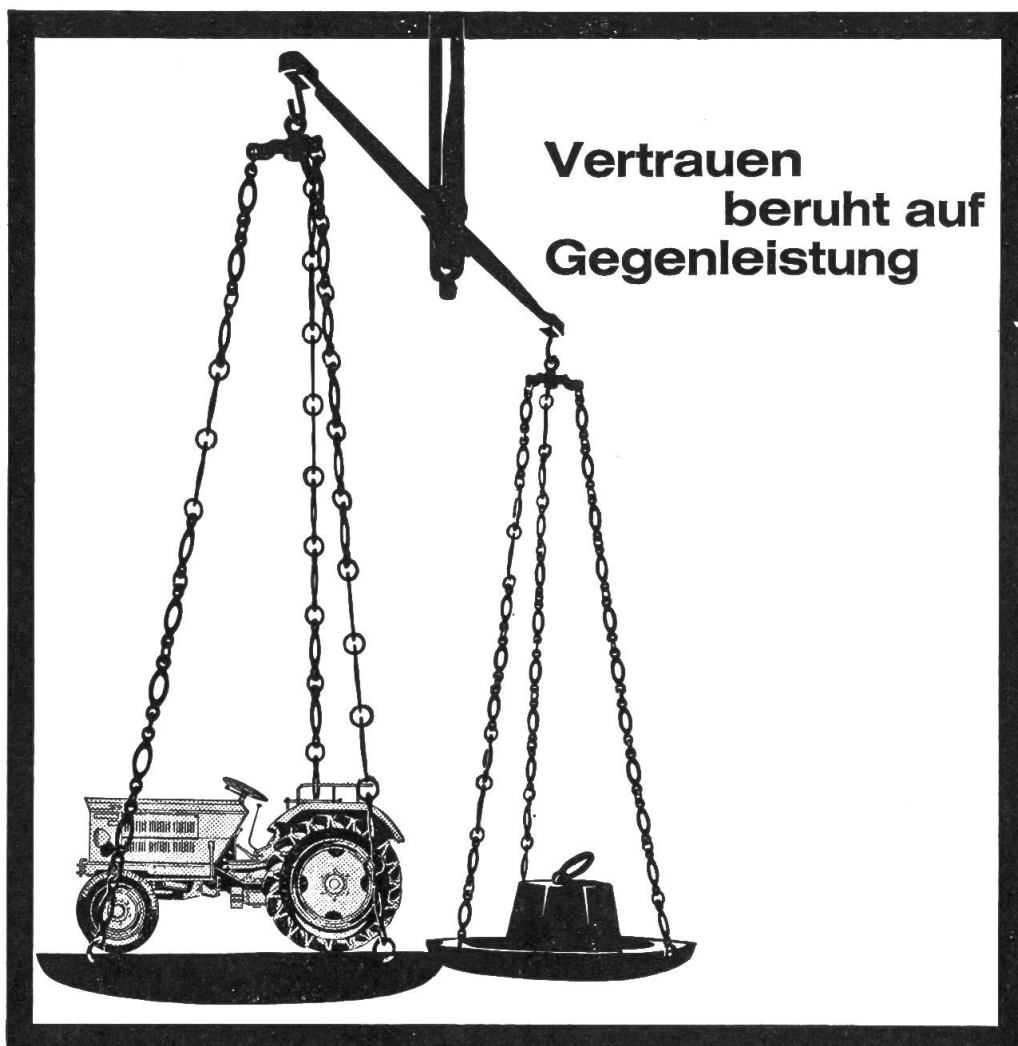
Fabrik landw. Maschinen AG Wil SG

BON

Senden Sie mir den Prospekt Ihrer Mistzettmaschinen

Name _____

Ort _____



Das Vertrauen, das der Schweizer Bauer dem Namen «Bührer» seit Jahrzehnten bezeugt, beruht auf dem unermüdlichen Bestreben, dem Käufer immer das Neueste und Beste für sein Geld zu liefern. Heute weiss jeder Landwirt, dass technische Vollendung und Wirtschaftlichkeit der «Bührer»-Traktoren unübertroffen sind. Eine *wohlabgewogene Typenreihe* erleichtert *die Wahl des richtigen Traktors*. Höchste Zuverlässigkeit, sowie eine überlegene Lebensdauer machen den «Bührer» zum bevorzugten Traktor.

Bührer Traktorenfabrik Hinwil (Zch)

101

Tel. (051) 78 09 61

BÜHRER