

Zeitschrift: Der Traktor und die Landmaschine : schweizerische landtechnische Zeitschrift
Herausgeber: Schweizerischer Verband für Landtechnik
Band: 25 (1963)
Heft: 1

Werbung

Nutzungsbedingungen

Die ETH-Bibliothek ist die Anbieterin der digitalisierten Zeitschriften auf E-Periodica. Sie besitzt keine Urheberrechte an den Zeitschriften und ist nicht verantwortlich für deren Inhalte. Die Rechte liegen in der Regel bei den Herausgebern beziehungsweise den externen Rechteinhabern. Das Veröffentlichen von Bildern in Print- und Online-Publikationen sowie auf Social Media-Kanälen oder Webseiten ist nur mit vorheriger Genehmigung der Rechteinhaber erlaubt. [Mehr erfahren](#)

Conditions d'utilisation

L'ETH Library est le fournisseur des revues numérisées. Elle ne détient aucun droit d'auteur sur les revues et n'est pas responsable de leur contenu. En règle générale, les droits sont détenus par les éditeurs ou les détenteurs de droits externes. La reproduction d'images dans des publications imprimées ou en ligne ainsi que sur des canaux de médias sociaux ou des sites web n'est autorisée qu'avec l'accord préalable des détenteurs des droits. [En savoir plus](#)

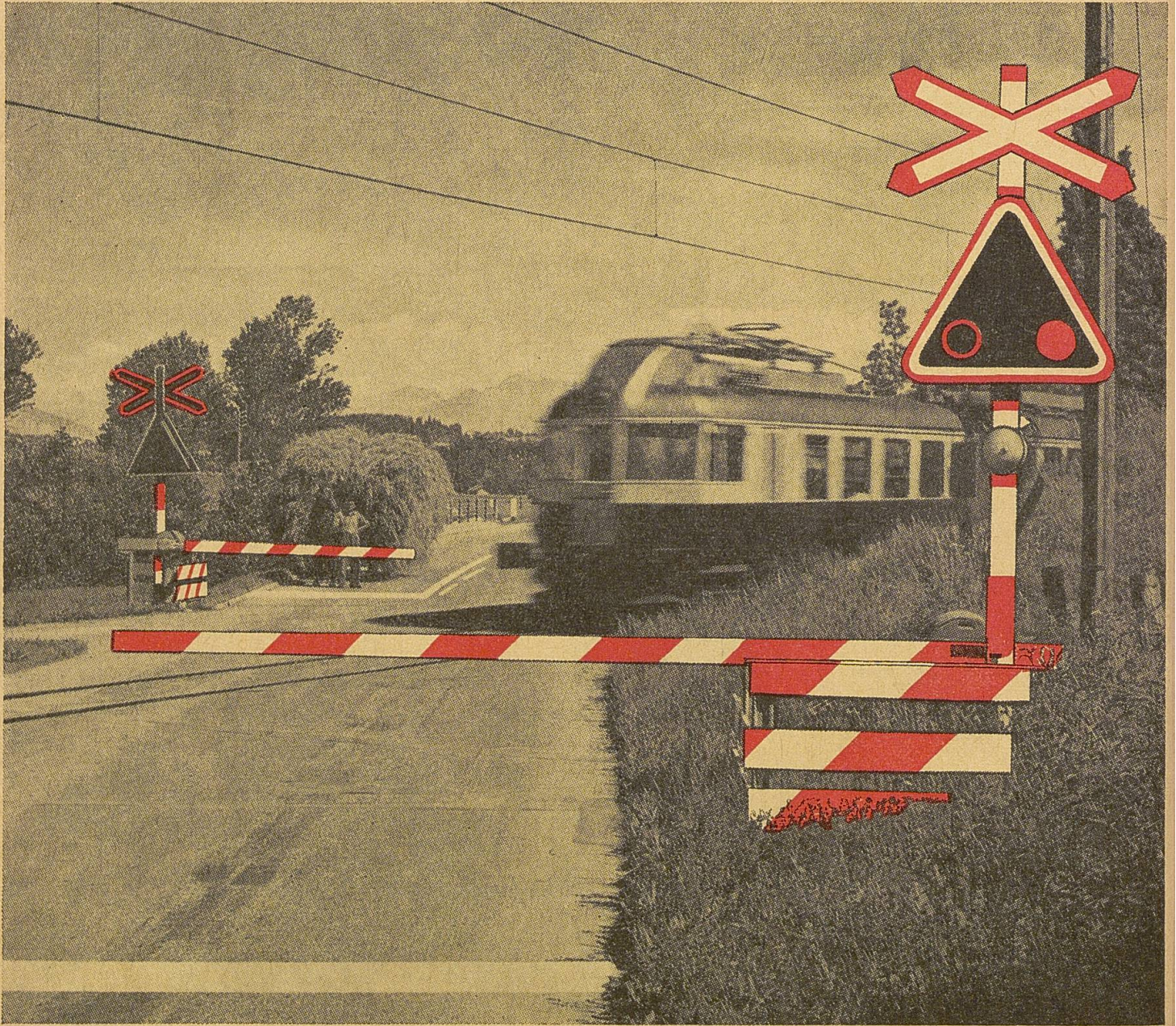
Terms of use

The ETH Library is the provider of the digitised journals. It does not own any copyrights to the journals and is not responsible for their content. The rights usually lie with the publishers or the external rights holders. Publishing images in print and online publications, as well as on social media channels or websites, is only permitted with the prior consent of the rights holders. [Find out more](#)

Download PDF: 15.01.2026

ETH-Bibliothek Zürich, E-Periodica, <https://www.e-periodica.ch>

Achtung Bahnübergang !



Achte auch DU noch besser auf die Warn- und
Sicherungseinrichtungen an Bahnübergängen,
um schwere Unfälle zu vermeiden.
Schütze DICH selbst durch richtiges Verhalten !

So schöne Ballen



bedingen eine kräftig gebaute Sammelpresse. Da kommt nur die RIVIERRE CASALIS in Frage, mit der Sie auch Grünfutter und Halbheu laden können, ohne die Hilfe eines Elevators!

RIVIERRE CASALIS Pressen sind erhältlich auf 2 oder auf 3 Rädern (wie Abbildung), mit 1 oder 2 Knüpfen. Sie finden also bei uns auf alle Fälle die für Ihren Betrieb geeignete Maschine.

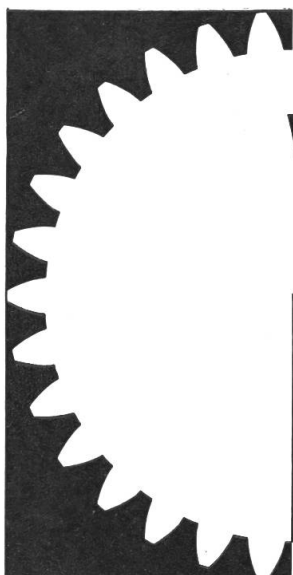
AEBI

Hier ausschneiden und in offenem Umschlag mit 5 Rp. frankiert einsenden an Aebi & Co AG Burgdorf: Senden Sie mir unverbindlich Prospekt und Preise der Aufsammelpressen RIVIERRE CASALIS.

Adresse

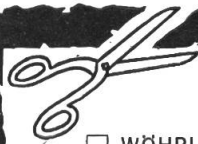
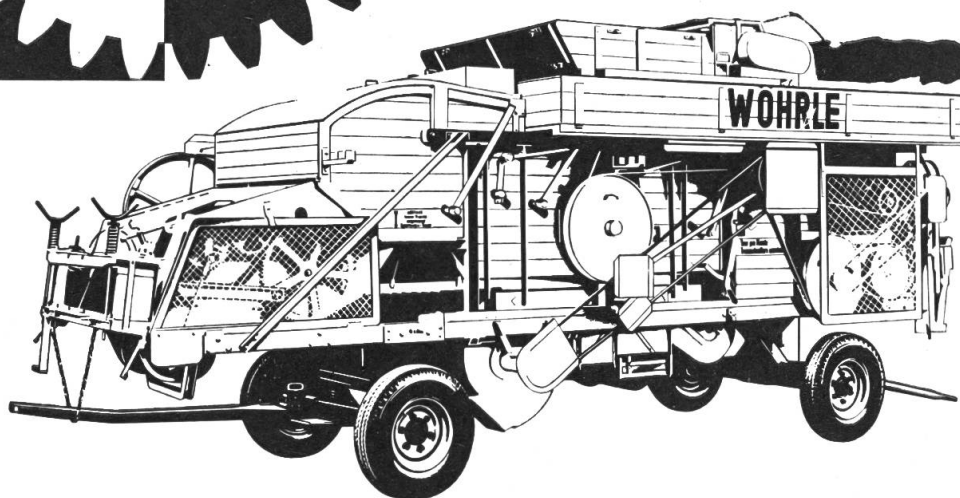
Generalvertretung:

AEBI & CO AG Maschinenfabrik Burgdorf Tel. 034 / 2 33 01



Wöhrle-Dreschmaschine

Zweikurbelsystem ● Rippenstabdreschkorb ●
Für Häcksel- und Langstrohdresch ● Robuster
Ganzstahlunterbau ● Beidseitige Achsschenkel-
lenkung ● Eingebauter Spezialmotor mit Stufen-
schalter ● Einwandfreier Ausdresch bei her-
vorragender Reinigung ● Selbsteinleger ●
Garben-Förderband.
IMA-geprüft.



Gutschein

Ich interessiere mich für:

☐ WÖHRLE-Dreschmaschine

und bitte um unverbindlichen

☐ Beraterbesuch

☐ Zustellung der ausführlichen Prospekte
(Gewünschtes mit X bezeichnen)

Name:

Vorname:

Genaue Adresse:

Bitte ausfüllen und einsenden an: UMA-Bezugsquellennachweis Schweiz, Bauernverband Brugg/AG

DT 63 · 01

UMA

Landmaschinenkommission der
Landw. Genossenschaftsverbände der Schweiz

Prüfungsergebnis Hürlimann D70

SCHLEPPER-PRÜFFELD DARMSTADT BISHER SCHLEPPERPRÜFFELD MARBURG KURATORIUM FÜR TECHNIK IN DER LANDWIRTSCHAFT



Hürlimann D 70 - SSP

MOTORLEISTUNG

Test Nr. 182

Leistung Nm PS	Drehzahl n U/min	Drehmoment M _d mkg	Kraftstoffverbr. B kg/h	b g/PSH	Mittl. Temp. Wass. °C	Luft °C	Barom. Std. mm QS
43,5	2025	15,38	7,65	176	90	26	746
Dauerleistung							
34,9	2090	11,96	6,06	174	85	24	746
85 % der Nennleistung							
16,4	2121	5,52	3,51	214	80	24	746
40 % der Nennleistung							
Dauerleistung bei Normalzustand (20°C und 760 mm QS) nach DIN 70020 umgerechnet: 44,7 PS							
Optimaler Kraftstoffverbrauch bei Teillast und voller Reglerdrehzahl: 171 g/PSH und 41 PS							
bei Teillast und herabgesetzter Drehzahl: 176 g/PSH und 45 PS							
Kraftstoffverbrauch bei unterem Leerlauf des Motors: 0,43 kg/h							

Motor-
Dauerleistung
44,7 PS

Minimalster
Brennstoffverbrauch
171 g pro PSH

VERLAUF DES DREHMOMENTS BEI VOLLAST DES MOTORS

Motordrehzahl U/min	2025	2000	1900	1800	1700	1600	1500	1400	1300	1200
Motordrehzahl in % der Nenn- drehzahl	101,2	100	95	90	85	80	75	70	65	60
Drehmoment in % desjenigen bei Dauerlei- stung	100	101,0	102,8	103,4	103,4	102,8	101,0	99,5	97,8	95,5
Drehmoment mkg	15,38	15,55	15,80	15,90	15,90	15,80	15,55	15,30	15,05	14,70
Maximales Drehmoment: 15,90 mkg bei n = 1800 U/min										
der Anstieg des Drehmomentes beträgt 3,4 %										
Bleibende, vom Regler bei Belastungsänderung zwischen oberem Leerlauf und Voll- last eingestellte Drehzahländerung: 4,8 %										

ZAPFWELLEDAUERLEISTUNG

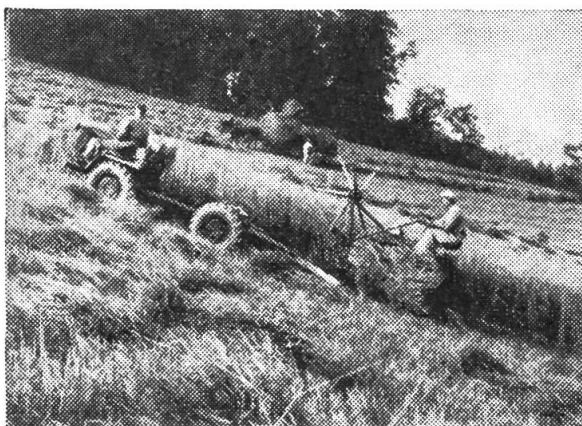
Leistung N _Z PS	Drehzahl n _Z U/min	Drehmoment M _d mkg	Kraftstoffverbr. B kg/h	b g/PSH	Mittl. Temp. Wass. °C	Luft °C	Barom. Std. mm QS
42,1	564	53,6	7,65	182	82	11	753
Zapfwellenleistung auf Normalzustand umgerechnet: 41,8 PS							

Zapfwellenleistung

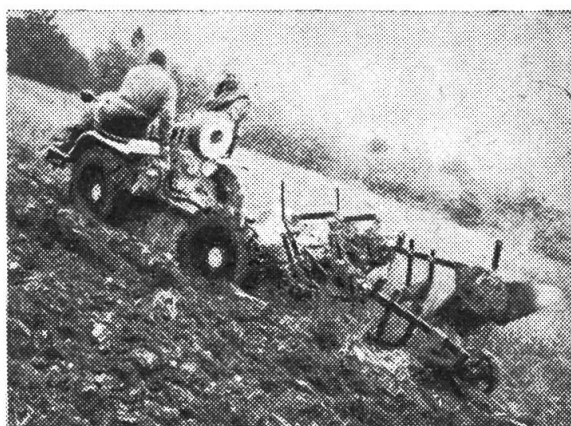
41,8 PS



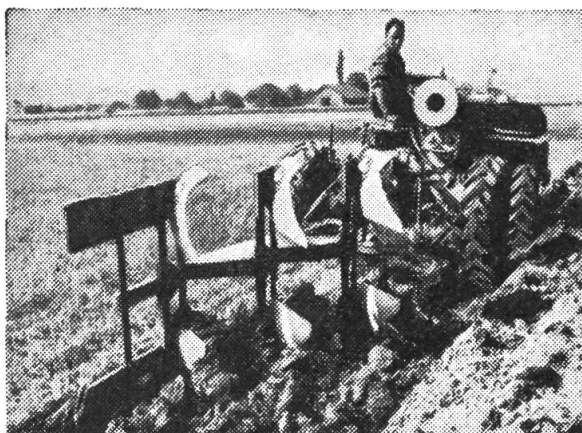
Der Allrad- Universal- Traktor für Land und Forst



Mit Bindemäher selbst am Steilhang voll leistungsfähig



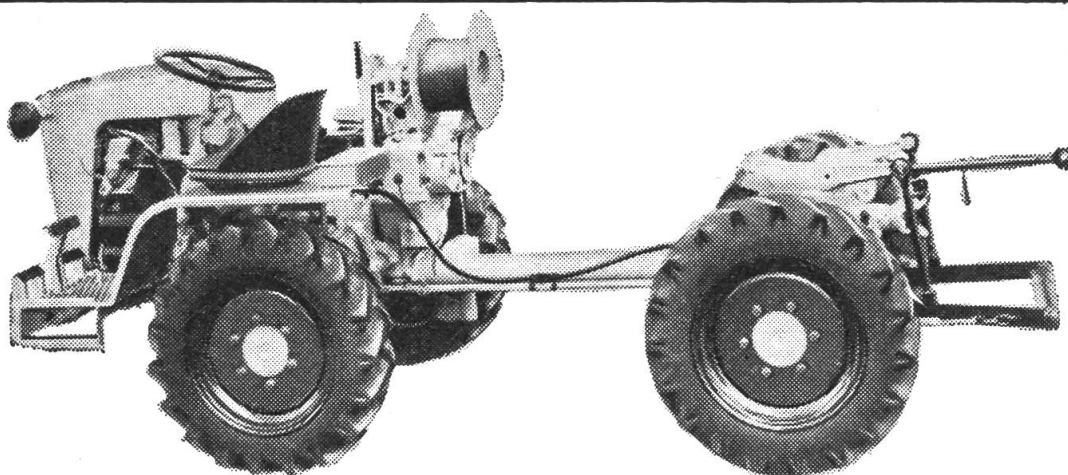
Pflügen am Steilhang, Seilzug und Radantrieb im Gleichlauf



Selbst der Drei-Scharenpflug macht dem Pullax keine Mühe



Dank dem Vierradantrieb schleppt er die schwersten Stämme



Mit kurzgestelltem Radstand und Dreipunkt-Hydraulik — der ideale Vielwecktraktor



Mit langgestelltem Radstand und Brücke fährt er über Stock und Stein

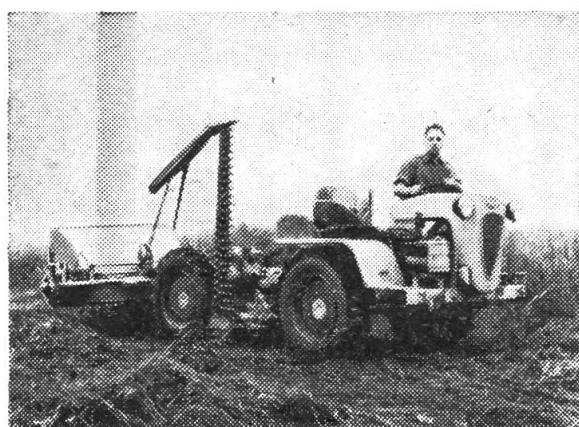
**An Hans Merk
Maschinenfabrik Dietikon/ZH
Telefon (051)889121**

**Senden Sie mir den interessanten Prospekt
über den Pullax nebst Preisen.**

TR

Name

Genaue Adresse



**Gleichzeitig Mähen und Graszetten auch mit
dem Pullax**



**Mit dem Seilzug und Vierradantrieb im Gleich-
lauf ist kein Hang zu steil**

Firestone

ACKERWAGEN-REIFEN

Nicht umsonst ist die grosse Mehrheit der Ackerwagen luftbereift. Die Lasten sind leichter zu bewegen und die Kraftersparnis beträgt bis zu 50%.

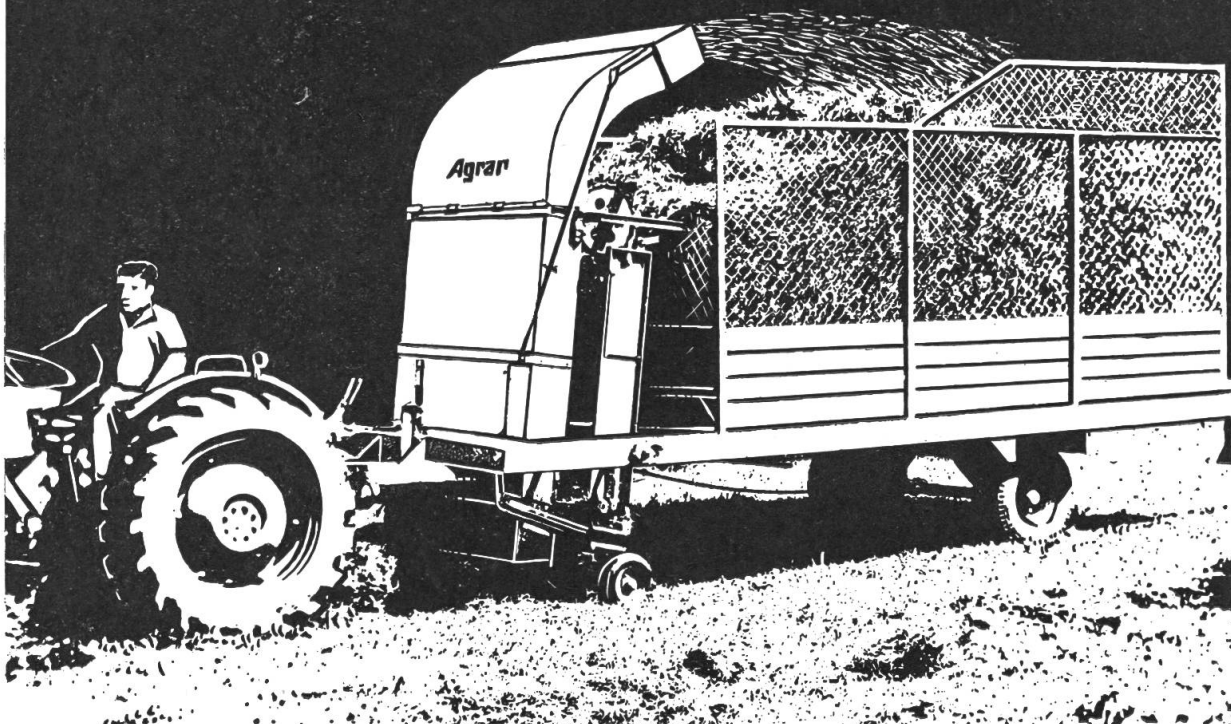
Mit den zweckmässig gebauten Firestone-Ackerwagenreifen fahren Sie selbst bei ungünstigen Bodenverhältnissen zügig, und die Zugkraft des Traktors kann besser ausgenützt werden.

Er rollt denkbar leicht und eignet sich auch vorzüglich für ausgedehnte Strassenfahrten, selbst bei Ausnützung der maximal zulässigen Belastung und Höchstgeschwindigkeit. Auch der sehr günstige Preis und seine lange Lebensdauer sprechen eindeutig für den Firestone Ackerwagen-Reifen.



Fabrik für Firestone-Produkte AG. Pratteln

neu ▶ Tempo-Lader AGRAR



Agrar

Fabrik landwirtschaftlicher
Maschinen AG, Wil SG

Ein neuer Erntewagen mit automatischer Lade- und Entladevorrichtung für das tägliche Eingrasen, in der Dürrfutterernte und für Anwelksilage. Auch Sie haben gewiß schon lange auf eine solche Maschine gewartet. Von jetzt an macht es eine Person allein: Aufladen — abladen, und in welcher kurzer Zeit! Vom Frühling bis in den Spätherbst kommt der TEMPO-Lader täglich in Einsatz und spart Ihnen so viele Stunden. Es lohnt sich, diese neue Maschine kennenzulernen. Dürfen wir Ihnen die Prospekte zustellen?

Senden Sie mir
unverbindlich den Prospekt
vom TEMPO-Lader AGRAR

Name _____

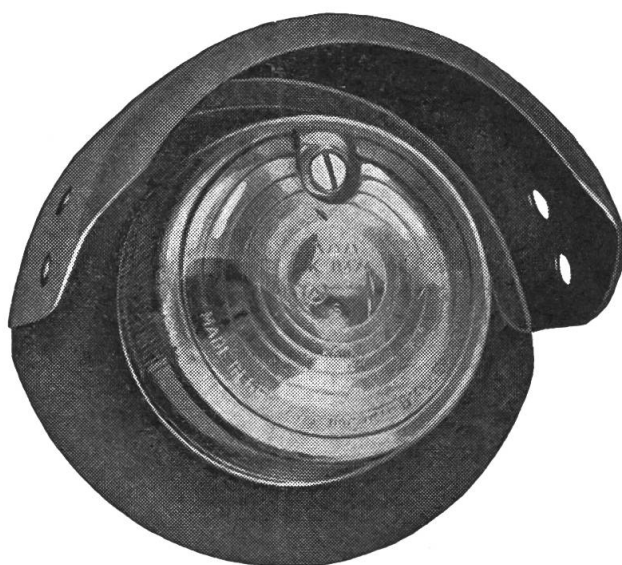
Adresse _____

BON



gut beraten — gut versichert

Die Waadt-Unfall ist die Vertragsgesellschaft des Schweizerischen Traktorverbandes



Schlusslampen für Traktoren

Starke Schutzhaube aus Stahlblech
Leuchte aus Plexigum

Preis mit Soffittenlampe
6- oder 12 Volt Fr. 6.90

Von den Behörden und vom Traktorverband empfohlen

Bezugsquellennachweis:

Erhältlich bei:
Autogaragen
Händler landw. Maschinen
Traktoren-Spezialisten



Burgdorf

Die Nummer 3/63 erscheint am 23. Februar 1963
Schluß der Inseratenannahme ist am 29. Januar 1963
Hofmann-Annoncen, Obersteinmaur/ZH, Tel. (051) 94 11 69

«DER TRAKTOR und die Landmaschine»

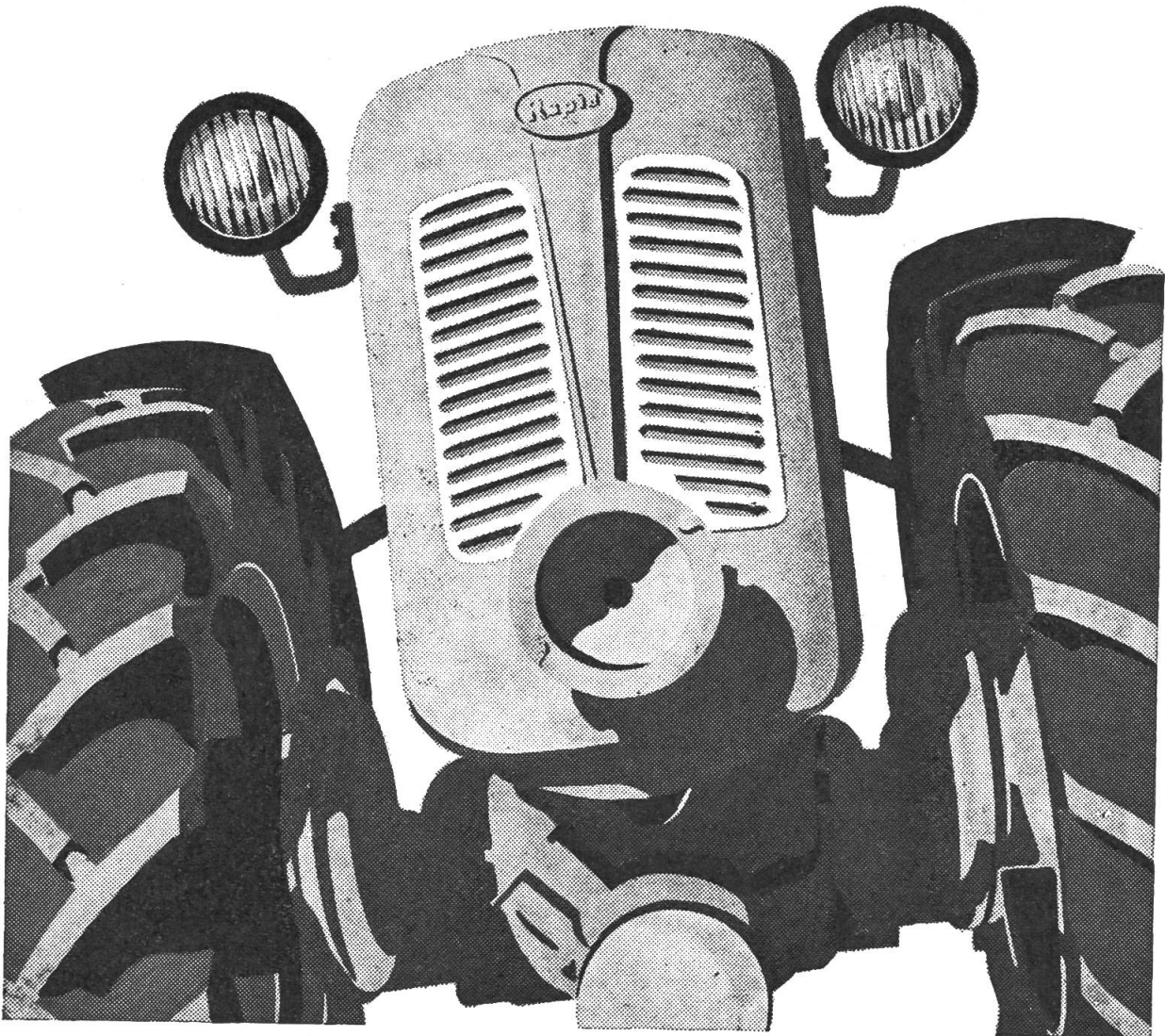
Administration: Sekretariat des Schweiz. Traktorverbandes, Altenburgerstr. 25 (Schönegg), Brugg/AG. Tel. (056) 4 20 22.
Postcheck VIII 32608 Zürich — Postadresse «Der Traktor und die Landmaschine», Postfach 210, Brugg/AG.

Inseratenregie: Hofmann-Annoncen, Steinmaur/Zch. — Tel. (051) 94 11 69.

Erscheint jährl. 15 Mal. Abonnementspreis Fr. 9.50. Verbandsmitglieder erhalten die Zeitschrift gratis zugestellt.
Druck: Schill & Cie., Luzern.

Rapid

Der führende Einachser! Vor 12 Jahren wurde der erste gebaut. Seither haben Jahr für Jahr immer mehr Landwirte den Rapid-Einachser gewählt! Tausende haben ihn geprüft! Tausende haben ihn gekauft! Tausende sind begeistert von ihm! Noch selten hat eine schweizerische Landmaschine einen derartigen Erfolg erlebt! Rapid Motormäher AG, Dietikon-Zürich, Tel. 051 / 88 68 81

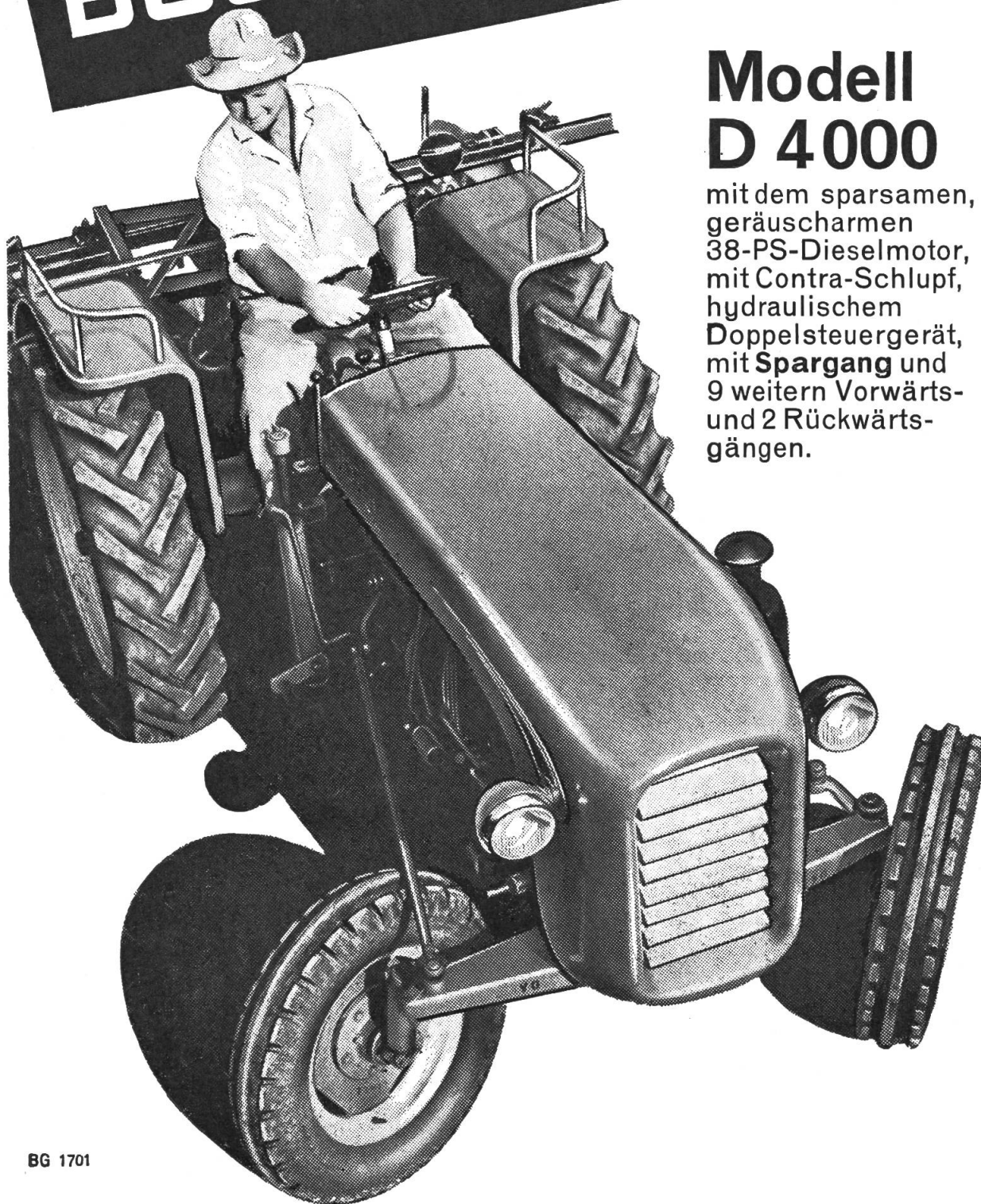


BUCHER

praktisch
vielseitig
sparsam

Modell D 4000

mit dem sparsamen,
geräuscharmen
38-PS-Dieselmotor,
mit Contra-Schlupf,
hydraulischem
Doppelsteuergerät,
mit **Spargang** und
9 weiteren Vorwärts-
und 2 Rückwärts-
gängen.



BG 1701